

LES MÉTIERS

DU PROJET HENRI FABRE



**AGENTS QUALIFIÉS DE LABORATOIRE
(E1Z46)**



QUELLES SONT **LES FORMATIONS** QUI MÈNENT "EN THÉORIE" À CE MÉTIER ?

20 personnes suivent une formation qui mène en théorie à ce métier sur le territoire de la métropole Aix-Marseille Provence, 90 en région.

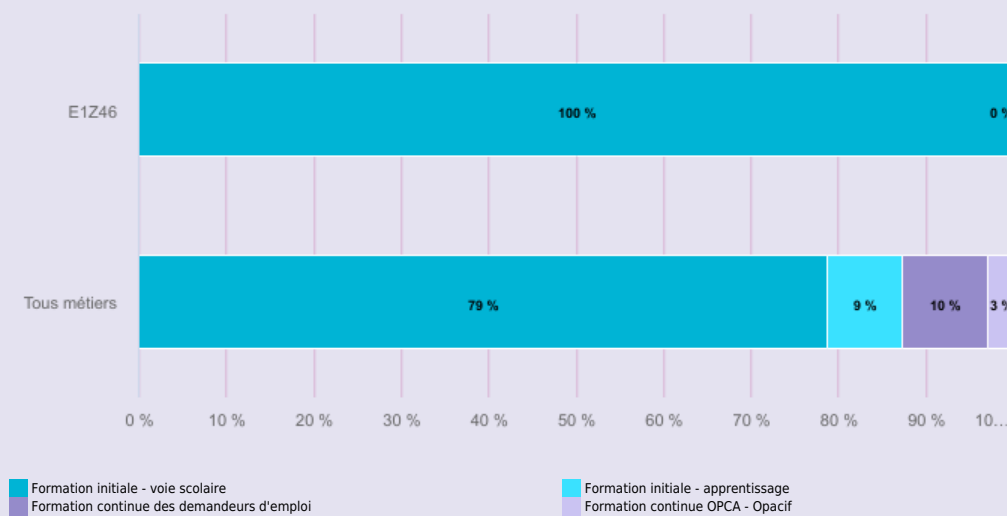
Dont 8 en dernière année de formation, 37 en région.

Soit 22 % des formés localisés dans la métropole (47 % toutes formations).

0 %

des formés en dernière année sont des femmes (53 % toutes formations)

DISPOSITIF DE FORMATION MOBILISÉ SUR LA MÉTROPOLE D'AIX-MARSEILLE PROVENCE



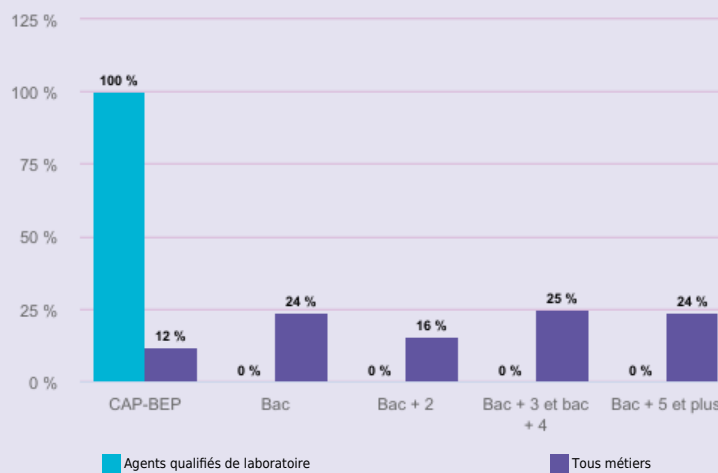
100 %

se forment dans la voie scolaire (87 % toutes formations)

NIVEAU DE FORMATION VISÉ SUR LA MÉTROPOLE D'AIX-MARSEILLE PROVENCE

100 %

préparent une formation de niveau CAP-BEP



PART DES FEMMES PAR DISPOSITIF DE FORMATION SUR LA MÉTROPOLE AIX-MARSEILLE PROVENCE

	Formations ¹ visant le métier E1Z46	Toutes formations
Formation continue OPCA - Opacif	-	56 %
Formation continue des demandeurs d'emploi	-	48 %
Formation initiale - apprentissage	-	33 %
Formation initiale - voie scolaire	-	54 %

Formation initiale - apprentissage :

100 %

de moins de 26 ans (91 % toutes formations)

%

de 45 ans et plus (0 % toutes formations)

Formation continue :

%

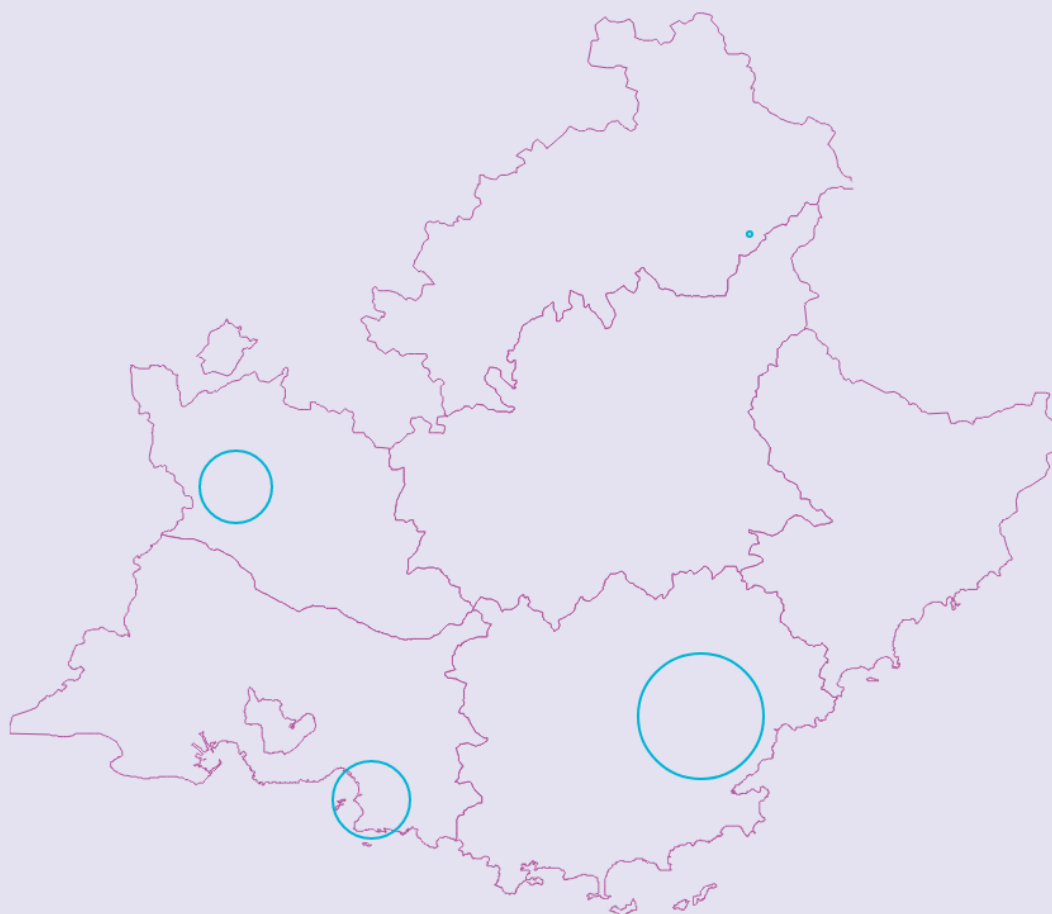
de moins de 26 ans (37 % toutes formations)

%

de 45 ans et plus (15 % toutes formations)

NOMBRE DE FORMÉS DANS LES CERTIFICATIONS MENANT "EN THÉORIE" À CE MÉTIER EN RÉGION

○ Nombre de formés en dernière année



4

certifications différentes présentes en région peuvent mener à ce métier, réparties sur

3

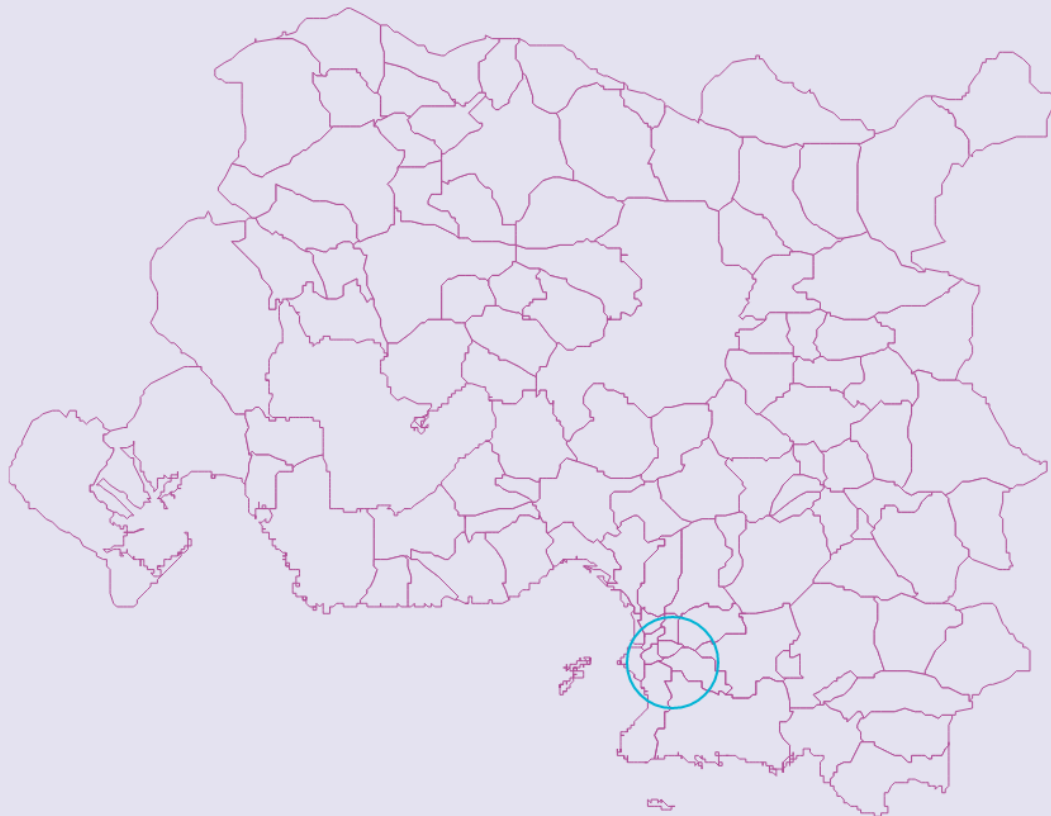
sites de formation distincts

3 possibilités de formation ²

(une certification pouvant être proposée sur plusieurs lieux de formation)

NOMBRE DE FORMÉS DANS LES CERTIFICATIONS MENANT "EN THÉORIE" À CE MÉTIER DANS LA MÉTROPOLE

○ Nombre de formés en dernière année



LISTE DES CERTIFICATIONS POUVANT MENER À CE MÉTIER

Niveau et intitulé des certifications	Effectifs formés sortants ¹
Bac + 5 et plus	
Bac + 3 et bac + 4	
Bac + 2	
Bac	
Bac pro laboratoire contrôle qualité	28



QUELLES SONT LES FORMATIONS QUI MÈNENT "EN THÉORIE" À CE MÉTIER ?

Savonnier

5

CAP-BEP

CAP employé technique de laboratoire

8

Source : Base Carif-Oref Provence - Alpes - Côte d'Azur, effectifs en formation - Traitement Carif-Oref Provence - Alpes - Côte d'Azur.

Notes :

1 s : secret statistique, effectif inférieur à 5.

2 Les formations bénéficiant d'un financement OPCA et Opacif ne sont pas prises en compte car l'organisme de formation est inconnu.