

# LES MÉTIERS

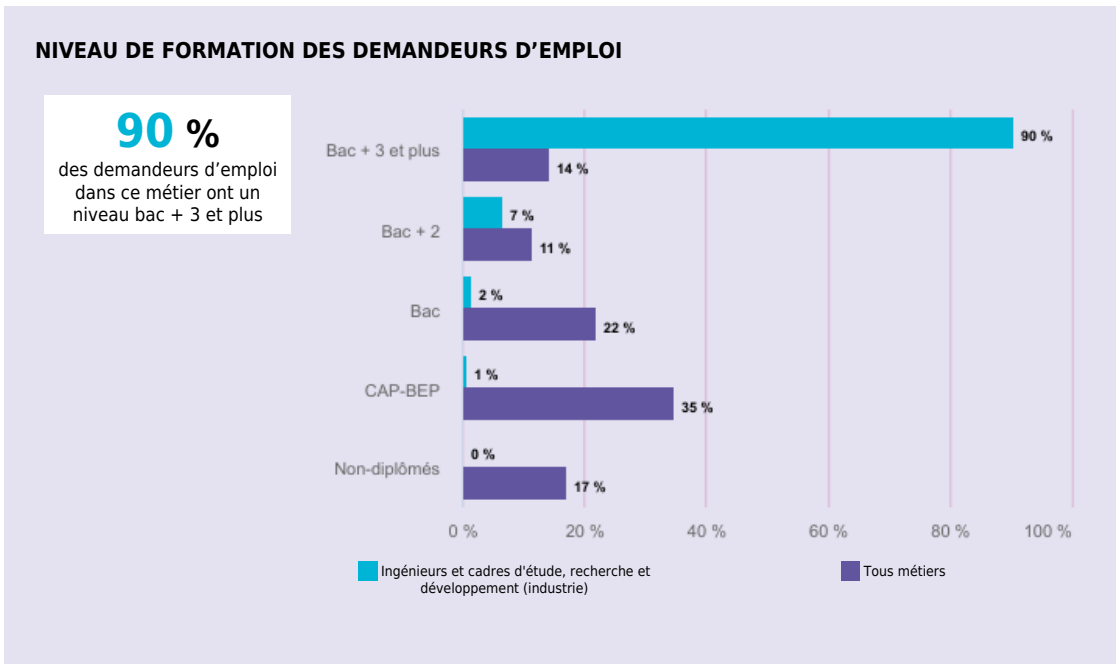
## DU PROJET HENRI FABRE



**INGÉNIEURS ET CADRES D'ÉTUDE, RECHERCHE ET DÉVELOPPEMENT (INDUSTRIE)  
(N0Z90)**



QUELLES SONT LES CARACTÉRISTIQUES **DU MARCHÉ DU TRAVAIL** POUR CE MÉTIER  
DANS LES BOUCHES-DU-RHÔNE ?



**576**  
demandeurs d'emploi  
(208 948 tous métiers)

**36 %**  
de femmes  
(50 % tous métiers)

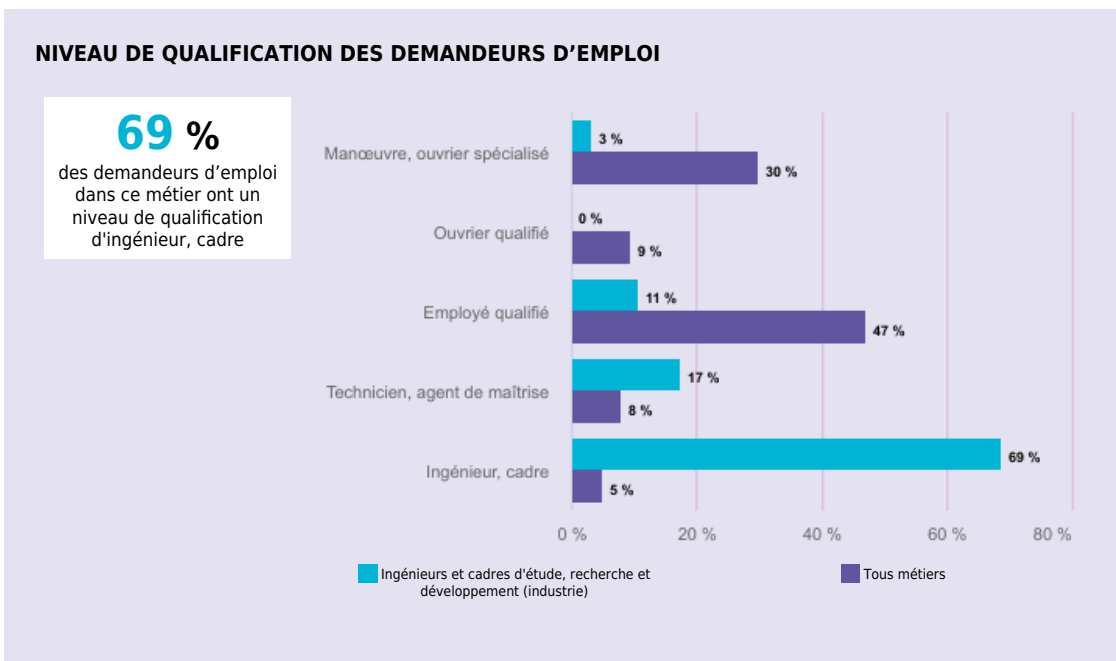
**40 %**  
de moins de 30 ans  
(28 % tous métiers)

**15 %**  
de 50 ans et plus  
(25 % tous métiers)

**67 %**  
de demandeurs d'emploi sont inscrits à France Travail depuis moins d'un an  
(55 % tous métiers)

Métier en tension structurelle sur 10 ans :  
**NON**  
Source : Les métiers en tension structurelle en région, Traitement Carif-Oref Provence - Alpes - Côte d'Azur.

Source : France Travail, Direccte - DEFM ABC, données brutes à fin décembre - Traitement Carif-Oref Provence - Alpes - Côte d'Azur.



Source : France Travail, Direccte - DEFM ABC, données brutes à fin décembre - Traitement Carif-Oref Provence - Alpes - Côte d'Azur.



## QUELLES SONT LES INTENTIONS D'EMBAUCHE DANS LES BOUCHES-DU-RHÔNE ?

**530** projets de recrutement (202 460 tous métiers).

**49<sup>e</sup>** métier le plus recherché sur 197.

**68 %** des recrutements jugés difficiles (48 % tous métiers).

**0 %** de projets de recrutement saisonnier (31 % tous métiers).

 Source : France Travail, Crédoc - BMO - Traitement Carif-Oref Provence - Alpes - Côte d'Azur.