

LES MÉTIERS

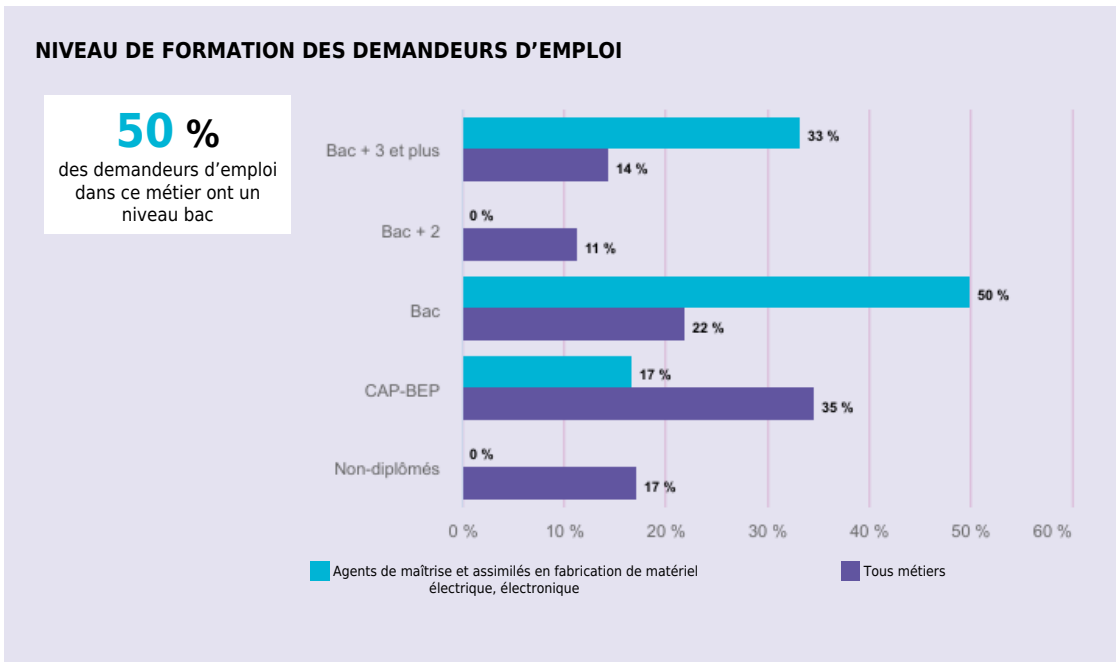
DU PROJET HENRI FABRE



**AGENTS DE MAÎTRISE ET ASSIMILÉS EN FABRICATION
DE MATÉRIEL ÉLECTRIQUE, ÉLECTRONIQUE
(C2Z80)**



QUELLES SONT LES CARACTÉRISTIQUES **DU MARCHÉ DU TRAVAIL** POUR CE MÉTIER
DANS LES BOUCHES-DU-RHÔNE ?



6
demandeurs d'emploi
(208 948 tous métiers)

17 %
de femmes
(50 % tous métiers)

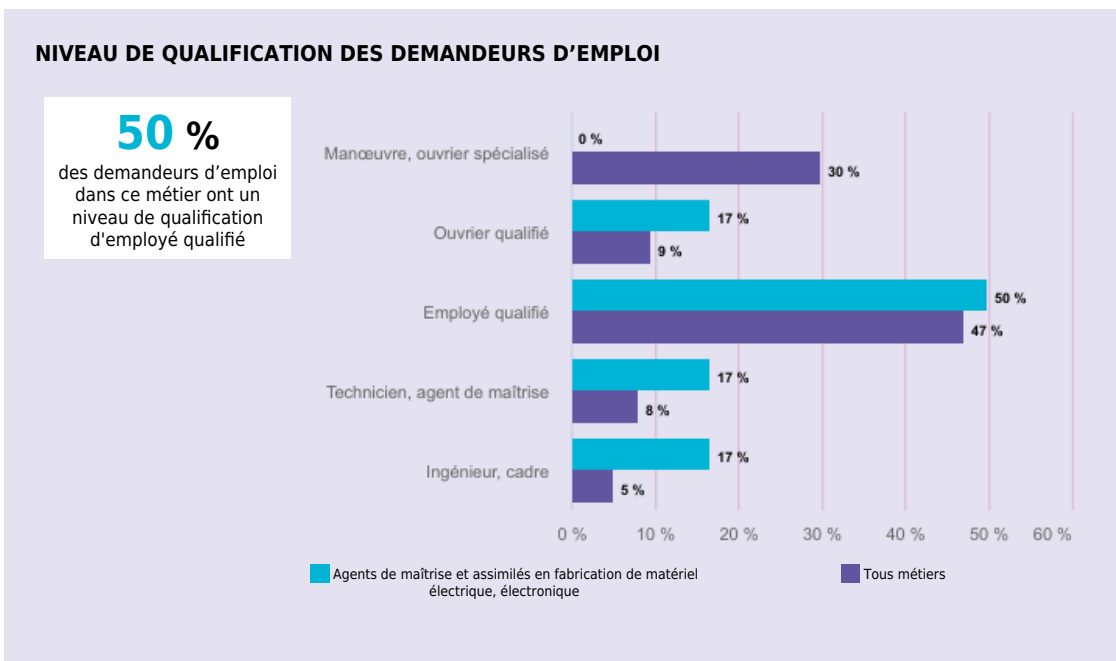
0 %
de moins de 30 ans
(28 % tous métiers)

67 %
de 50 ans et plus
(25 % tous métiers)

17 %
de demandeurs d'emploi sont inscrits à France Travail depuis moins d'un an
(55 % tous métiers)

Métier en tension structurelle sur 10 ans :
NON
Source : Les métiers en tension structurelle en région, Traitement Carif-Oref Provence - Alpes - Côte d'Azur.

Source : France Travail, Direccte - DEFM ABC, données brutes à fin décembre - Traitement Carif-Oref Provence - Alpes - Côte d'Azur.



Source : France Travail, Direccte - DEFM ABC, données brutes à fin décembre - Traitement Carif-Oref Provence - Alpes - Côte d'Azur.



QUELLES SONT LES INTENTIONS D'EMBAUCHE DANS LES BOUCHES-DU-RHÔNE ?

10 projets de recrutement (202 460 tous métiers).

193^e métier le plus recherché sur 197.

100 % des recrutements jugés difficiles (48 % tous métiers).

0 % de projets de recrutement saisonnier (31 % tous métiers).

 Source : France Travail, Crédoc - BMO - Traitement Carif-Oref Provence - Alpes - Côte d'Azur.