

# LES MÉTIERS

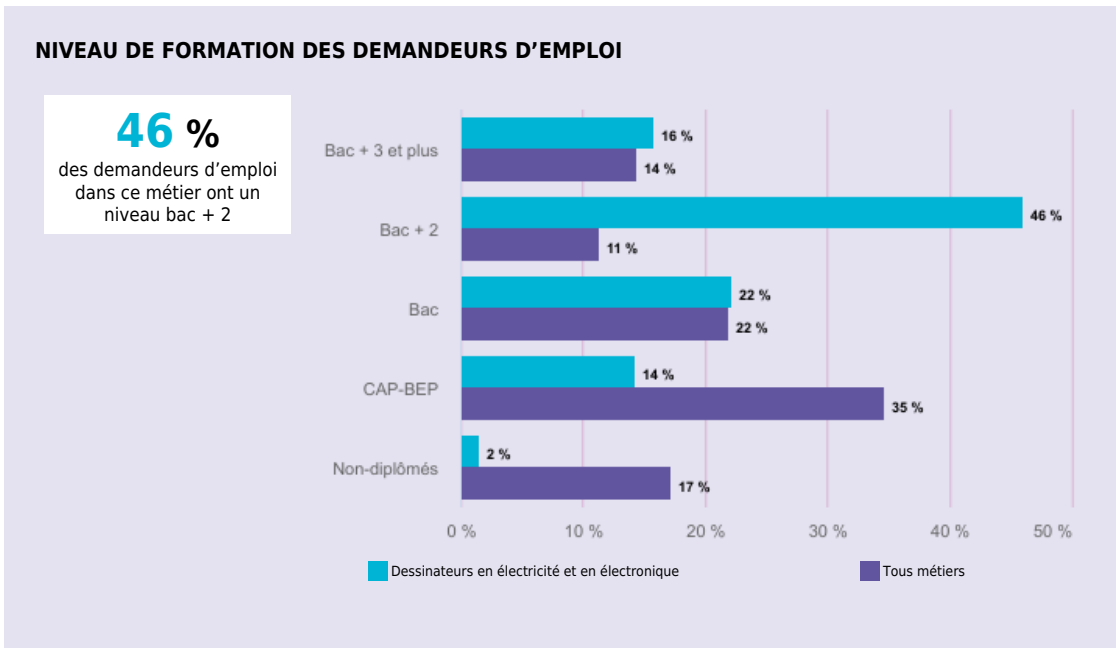
## DU PROJET HENRI FABRE



### DESSINATEURS EN ÉLECTRICITÉ ET EN ÉLECTRONIQUE (C2Z71)



QUELLES SONT LES CARACTÉRISTIQUES **DU MARCHÉ DU TRAVAIL** POUR CE MÉTIER  
DANS LES BOUCHES-DU-RHÔNE ?



**63**  
demandeurs d'emploi  
(208 948 tous métiers)

**2 %**  
de femmes  
(50 % tous métiers)

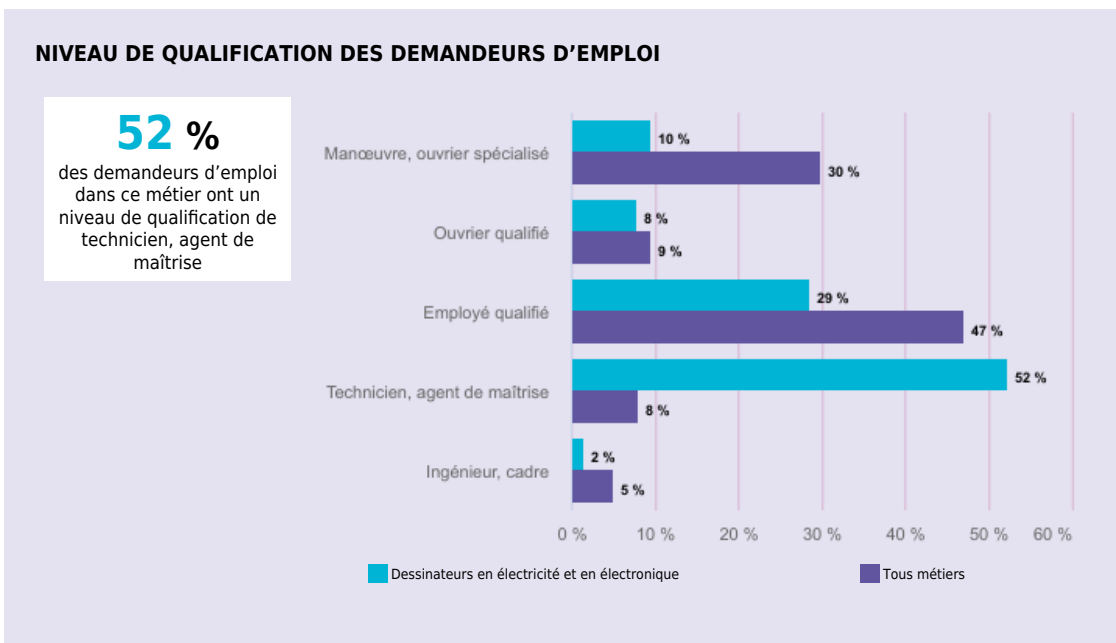
**35 %**  
de moins de 30 ans  
(28 % tous métiers)

**27 %**  
de 50 ans et plus  
(25 % tous métiers)

**46 %**  
de demandeurs d'emploi sont  
inscrits à France Travail  
depuis moins d'un an  
(55 % tous métiers)

Métier en tension structurelle  
sur 10 ans :  
**NON**  
Source : Les métiers en  
tension structurelle en région,  
Traitement Carif-Oref  
Provence - Alpes - Côte  
d'Azur.

Source : France Travail, Direccte - DEFM ABC, données brutes à fin décembre - Traitement Carif-Oref Provence - Alpes - Côte d'Azur.



Source : France Travail, Direccte - DEFM ABC, données brutes à fin décembre - Traitement Carif-Oref Provence - Alpes - Côte d'Azur.



## QUELLES SONT LES INTENTIONS D'EMBAUCHE DANS LES BOUCHES-DU-RHÔNE ?

**10** projets de recrutement (202 460 tous métiers).

**182<sup>e</sup>** métier le plus recherché sur 197.

**100 %** des recrutements jugés difficiles (48 % tous métiers).

**0 %** de projets de recrutement saisonnier (31 % tous métiers).

 Source : France Travail, Crédoc - BMO - Traitement Carif-Oref Provence - Alpes - Côte d'Azur.