

Handicap et insertion professionnelle

TABLEAUX DE BORD SEMESTRIELS | MARS 2010

PROVENCE - ALPES - CÔTE D'AZUR

Un effet de la crise moins marqué pour les personnes handicapées ?

Légère augmentation des inscriptions à Pôle emploi

Les inscriptions à Pôle emploi durant l'année 2009 ont augmenté pour les travailleurs handicapés (TH), mais moins fortement que pour l'ensemble des chômeurs (respectivement, + 2 % et + 10 %). Cette tendance pour les TH est notamment due à la diminution des entrées suite à un licenciement ou à une fin de contrat (CDD ou mission d'intérim). En revanche, le nombre de personnes cherchant à reprendre une activité professionnelle, à la suite d'une interruption de plus de six mois, continue de s'élever. Ce motif d'inscription au chômage (qui comprend les arrêts maladie) représente 16 % de l'ensemble des motifs d'entrée pour les TH (8 % pour tous les publics).

Poursuite de la hausse du nombre de demandeurs d'emploi

Fin décembre 2009, près de 20 000 demandeurs d'emploi déclarés handicapés sont inscrits à Pôle emploi en catégorie ABC (demandeurs d'emploi tenus de faire des actes positifs de recherche d'emploi, sans emploi ou exerçant une activité réduite). Ils représentent 6 % de l'ensemble des chômeurs.

Dans le contexte actuel, l'augmentation annuelle du nombre de demandeurs d'emploi, qu'ils soient reconnus handicapés ou non, se prolonge. Cependant, elle deux fois moins élevée pour les personnes handicapées (+ 8 % contre + 16 %). Toutes les catégories de personnes sont fragilisées par cette dégradation de la conjoncture. C'est particulièrement le cas pour les seniors, dont le nombre a fortement augmenté. La part des personnes de plus de 50 ans parmi les TH atteint 35 % (elle est de 16 % pour l'ensemble des publics).

L'ensemble des départements de la région enregistre une hausse du nombre de demandeurs d'emploi. Plus particulièrement les Alpes-de-Haute-Provence et, dans une moindre mesure, les Bouches-du-Rhône pour les TH (les Alpes-Maritimes et le Vaucluse pour l'ensemble des publics).

Sur la France entière, l'évolution annuelle du nombre de demandeurs d'emploi handicapés est légèrement supérieure à celle observée en région (+ 1 point de pourcentage).

Recul des reprises d'emploi déclarées

Contrairement à l'ensemble des publics, le nombre de TH sortis des fichiers de Pôle emploi durant l'année 2009 a diminué en un an (- 4 % contre + 3 %). Cette baisse est principalement due à un recul des sorties suite à un arrêt de recherche ou une radiation administrative. Le nombre de personnes ayant déclaré avoir trouvé un emploi a également diminué et de manière plus importante pour les TH (- 5 % contre - 1 %). Seuls 18 % des demandeurs d'emploi handicapés sortis dans l'année ont déclaré avoir retrouvé un emploi (22 % pour l'ensemble des publics).

De plus, le chômage de longue durée (supérieur à un an) reste très important chez les TH (45 % contre 30 %). Cette part était de 43 % en 2008 (28 % pour l'ensemble des publics).

Les contrats durables ayant reçu une prime de l'Agefiph ont sensiblement diminué en un an. Concernant les aides publiques à l'emploi, le nombre d'entrées en contrats aidés du secteur marchand (CIE, CI-RMA) poursuit sa baisse pour les TH. Les entrées en CIE ont reculé, alors qu'elles ont plus que doublé pour l'ensemble des publics. Ce moindre accès au CIE est dû au développement de la prime initiative emploi (PIE) mise en place par l'Agefiph.

En revanche, les entrées en CAE, contrat aidé du secteur non marchand pour lequel les TH sont un des publics prioritaires ciblés en région, ont fortement augmenté.

Il est nécessaire de prendre des précautions quant à l'interprétation de ces évolutions. En effet, jusqu'à présent, dans les périodes de détérioration de la conjoncture, les TH étaient plus pénalisés. Les impacts de la crise sur les travailleurs handicapés ne sont peut être pas encore bien visibles. Rappelons également que seuls les demandeurs d'emploi ayant indiqué être bénéficiaire de l'obligation d'emploi sont comptabilisés dans ces statistiques.

LA DEMANDE D'EMPLOI

(Source : Pôle emploi, Direccte - Données brutes - Traitement ORM)

LES MOTIFS D'INSCRIPTION AU CHÔMAGE EN PACA (DEMANDES D'EMPLOI ENREGISTRÉES - DEE)

	Cumul de janvier à Décembre 2009				Évolution 2008-2009	
	TH		Tous publics		TH	Tous Publics
	Effectif	%	Effectif	%	%	%
Démission	469	2,2	21 500	4,1	- 16,7	- 15,0
Fin de contrat ou de mission	4 179	19,8	173 340	32,8	- 8,9	+ 3,2
Licenciement	3 632	17,3	82 901	15,7	- 9,4	- 3,8
Première entrée	252	1,2	30 358	5,7	- 7,7	+ 15,0
Reprise d'activité	3 339	15,9	41 226	7,8	+ 5,7	+ 9,1
Autres	9 188	43,6	179 712	34,0	+ 14,9	+ 29,3
Total	21 059	100,0	529 037	100,0	+ 2,3	+ 9,6

LES MOTIFS DE SORTIE DU CHÔMAGE EN PACA (DEMANDES D'EMPLOI SORTIES - DES)

	Cumul de janvier à Décembre 2009				Évolution 2008-2009	
	TH		Tous publics		TH	Tous publics
	Effectif	%	Effectif	%	%	%
Absence au contrôle	8 930	40,7	208 365	43,6	+ 7,8	+ 13,6
Arrêt de recherche	3 153	14,4	41 765	8,8	- 24,1	- 11,6
Changement ALE	525	2,4	15 103	3,2	+ 8,0	+ 15,8
Entrée en stage	2 349	10,7	24 692	5,2	+ 7,5	- 6,2
Radiation	1 803	8,2	50 719	10,6	- 24,8	- 14,5
Reprise d'emploi	3 879	17,7	105 513	22,1	- 5,1	- 0,7
Autres cas	1 324	6,0	31 270	6,6	- 1,7	+ 4,2
Total	21 963	100,0	477 427	100,0	- 4,3	+ 2,5

CATÉGORIES D'INSCRIPTION À LA FIN DÉCEMBRE 2009 EN PACA

Catégorie A : demandeurs d'emploi (DE) sans emploi tenus de faire des actes positifs de recherche d'emploi.

Catégorie B : DE tenus de faire des actes positifs de recherche d'emploi, ayant exercé une activité réduite courte, de 78 heures ou moins au cours du mois.

Catégorie C : DE tenus de faire des actes positifs de recherche d'emploi, ayant exercé une activité réduite longue, de plus de 78 heures au cours du mois.

Catégorie D : DE (sans emploi) non tenus de faire des actes positifs de recherche d'emploi en raison d'un stage, d'une formation, d'une maladie.

Catégorie E : DE (en emploi) non tenus de faire des actes positifs de recherche d'emploi (par exemple, bénéficiaires de contrats aidés).

	TH		Tous publics		Part des TH
	Effectif	Répartition (%)	Effectif	Répartition (%)	%
Catégorie A	16 480	75,1	244 011	65,1	6,8
Catégorie B	1 665	7,6	39 565	10,6	4,2
Catégorie C	1 817	8,3	47 713	12,7	3,8
Catégorie D	847	3,9	17 485	4,7	4,8
Catégorie E	1 142	5,2	25 885	6,9	4,4
Catégorie ABC	19 962	90,9	331 289	88,4	6,0
Toutes catégories	21 951	100,0	374 659	100,0	5,9

(Source : Pôle emploi, Direccte -
Catégorie ABC - Données brutes -
Traitement ORM)

ÉVOLUTION DU NOMBRE DE DEFM EN PACA

19 962 DEFM TH à la fin Décembre 2009

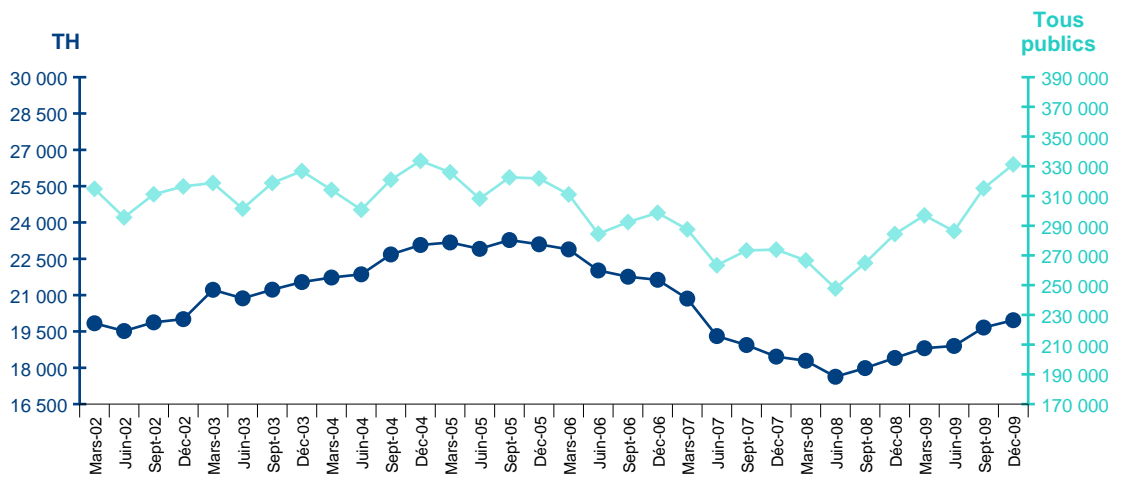
331 289 DEFM à la fin Décembre 2009

+ 8,4 % sur 1 an

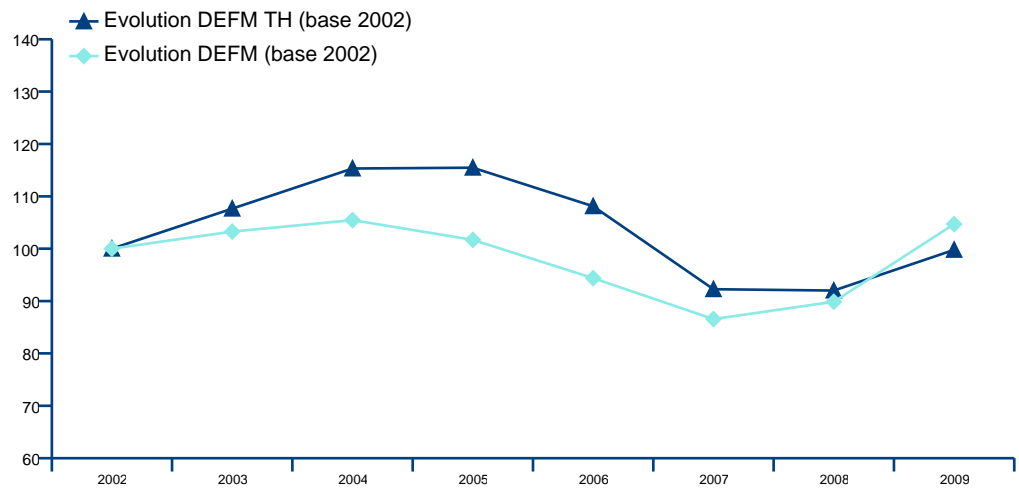
+ 16,5 % sur 1 an

DEFM : demandeurs d'emploi en fin de mois.

DEFM TH : demandeurs d'emploi en fin de mois travailleurs handicapés.



ÉVOLUTION DU NOMBRE DE DEFM À LA FIN DÉCEMBRE EN PACA - INDICES EN BASE 100 EN DÉCEMBRE 2002



SEXE ET ÂGE DES DEFM EN PACA

	Décembre 2009				Évolution 2008-2009	
	TH		Tous publics		TH	Tous publics
	Effectif	%	Effectif	%	%	%
Femmes	8 722	43,7	163 847	49,5	+ 7,3	+ 12,9
Hommes	11 240	56,3	167 442	50,5	+ 9,4	+ 20,2
Total	19 962	100,0	331 289	100,0	+ 8,4	+ 16,5
Moins de 25 ans	565	2,8	55 727	16,8	+ 8,4	+ 21,5
25 - 49 ans	12 501	62,6	221 349	66,8	+ 5,5	+ 14,6
50 ans et plus	6 896	34,5	54 213	16,4	+ 14,2	+ 19,3
Total	19 962	100,0	331 289	100,0	+ 8,4	+ 16,5

(Source : Pôle emploi, Direccte -
Catégorie ABC - Données brutes -
Traitement ORM)

NIVEAUX DE FORMATION DES DEFM EN PACA

Les niveaux de formation :

I et II : Bac + 3 ou 4 ans.

III : Bac + 2 ans.

IV : Bac BTN, BT, BP.

V : BEP, CAP.

Vbis : CEP, SES.

VI : 1er cycle 2e degré.

	Décembre 2009				Évolution 2008-2009	
	TH		Tous publics		TH	Tous publics
	Effectif	%	Effectif	%	%	%
Niveaux I et II	730	3,7	36 532	11,0	+ 9,0	+ 18,9
Niveau III	1 155	5,8	37 666	11,4	+ 13,1	+ 18,5
Niveau IV	2 837	14,2	66 851	20,2	+ 7,1	+ 16,5
Niveau V	9 249	46,3	126 082	38,1	+ 10,1	+ 17,1
Niveau Vbis	2 059	10,3	25 288	7,6	+ 6,0	+ 15,0
Niveau VI	3 927	19,7	37 919	11,4	+ 5,7	+ 11,1
Non précisé ou non renseigné	5	0,0	951	0,3		+ 28,0
Total	19 962	100,0	331 289	100,0	+ 8,4	+ 16,5

NIVEAUX DE QUALIFICATION DES DEFM EN PACA

	Décembre 2009				Évolution 2008-2009	
	TH		Tous publics		TH	Tous publics
	Effectif	%	Effectif	%	%	%
Cadres, agents de maîtrise et techniciens	1 210	6,1	44 711	13,5	+ 4,2	+ 19,3
Employés qualifiés	8 610	43,1	153 540	46,3	+ 8,3	+ 14,8
Employés non qualifiés	5 640	28,3	66 431	20,1	+ 6,5	+ 14,4
Ouvriers qualifiés	2 519	12,6	39 458	11,9	+ 14,2	+ 21,7
Manoeuvres, ouvriers spécialisés	1 966	9,8	25 729	7,8	+ 10,6	+ 19,1
Non précisé ou non renseigné	17	0,1	1 420	0,4	+ 13,3	+ 22,4
Total	19 962	100,0	331 289	100,0	+ 8,4	+ 16,5

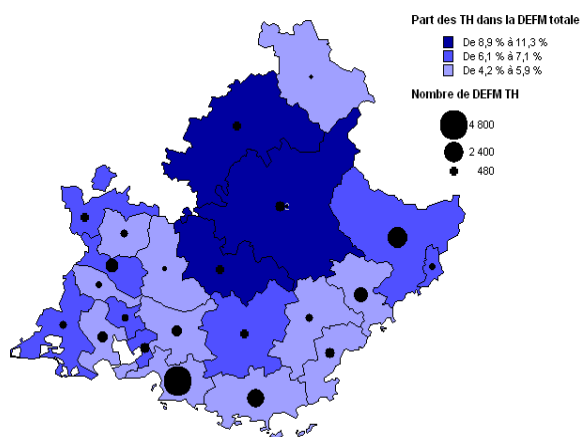
ANCIENNETÉ D'INSCRIPTION DES DEFM EN PACA

	Décembre 2009				Évolution 2008-2009	
	TH		Tous publics		TH	Tous publics
	Effectif	%	Effectif	%	%	%
Moins de 6 mois	7 083	35,5	168 942	51,0	+ 1,6	+ 9,4
6 mois à moins de 12 mois	3 867	19,4	63 369	19,1	+ 8,4	+ 26,9
1 à moins de 2 ans	4 538	22,7	58 988	17,8	+ 18,6	+ 32,6
2 à moins de 3 ans	1 978	9,9	18 734	5,7	+ 14,4	+ 19,8
3 ans et plus	2 496	12,5	21 256	6,4	+ 7,8	+ 6,8
Total	19 962	100,0	331 289	100,0	+ 8,4	+ 16,5

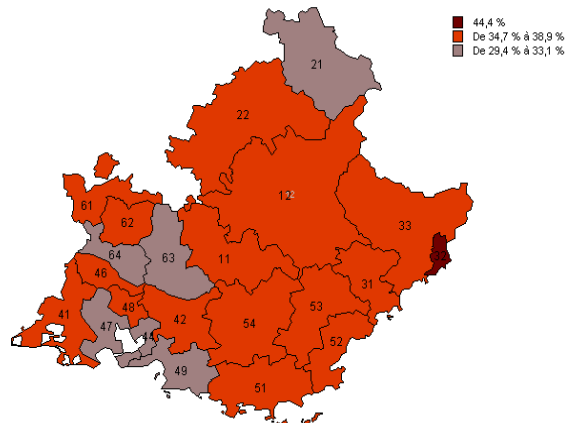
VOLUMES ET ÉVOLUTIONS ANNUELLES DES DEFM PAR DÉPARTEMENT

	Décembre 2009		Décembre 2008		Évolution 2008-2009 (%)	
	TH	Tous publics	TH	Tous publics	TH	Tous publics
ALPES-DE-HAUTE-PROVENCE	1 056	10 301	915	9 132	+ 15,4	+ 12,8
HAUTES-ALPES	603	7 316	585	6 513	+ 3,1	+ 12,3
ALPES-MARITIMES	4 212	64 514	3 933	53 673	+ 7,1	+ 20,2
BOUCHES-DU-RHÔNE	8 131	143 482	7 418	124 089	+ 9,6	+ 15,6
VAR	3 606	65 896	3 338	57 175	+ 8,0	+ 15,3
VAUCLUSE	2 354	39 780	2 218	33 820	+ 6,1	+ 17,6
PROVENCE-ALPES-CÔTE D'AZUR	19 962	331 289	18 407	284 402	+ 8,4	+ 16,5

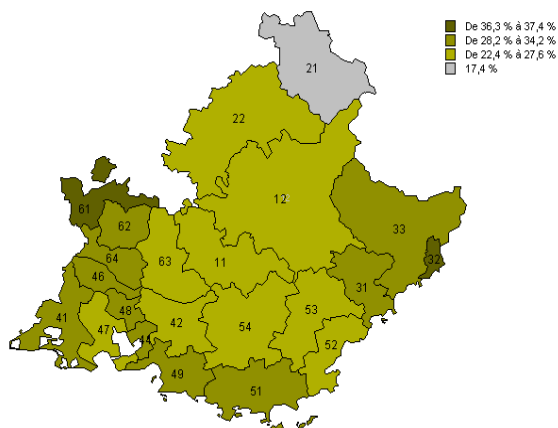
PART DU PUBLIC HANDICAPÉ DANS LA DEMANDE D'EMPLOI TOTALE À LA FIN DÉCEMBRE 2009



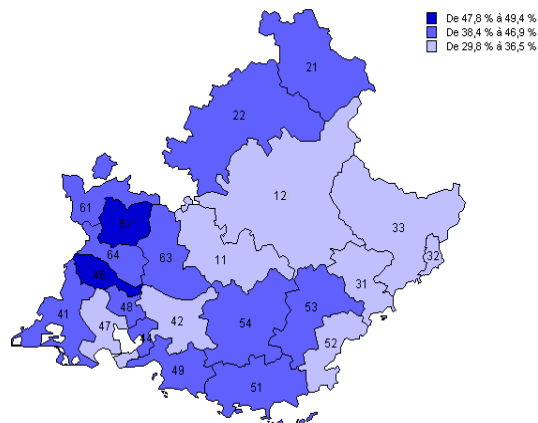
PART DES PLUS DE 50 ANS DANS LA DEFM TH



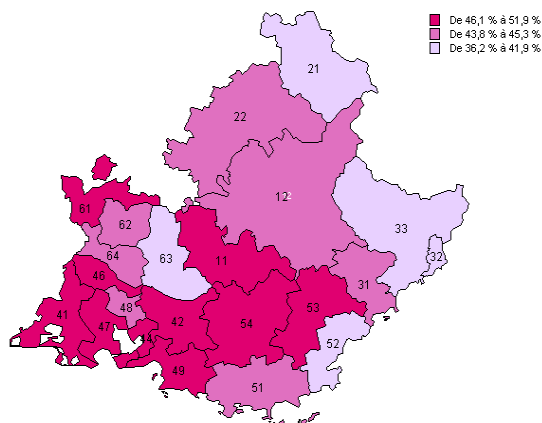
PART DES NON-DIPLÔMÉS DANS LA DEFM TH



PART DES BAS NIVEAUX DE QUALIFICATION DANS LA DEFM TH



PART DES CHÔMEURS DE LONGUE DURÉE DANS LA DEFM TH



LISTE DES ZONES D'EMPLOI

11	MANOSQUE	47	FOS-SUR-MER
12	DIGNE	48	SALON-DE-PROVENCE
21	BRIANÇON	49	MARSEILLE - AUBAGNE
22	GAP	51	TOULON
31	CANNES - ANTIBES	52	FRÉJUS - SAINT-RAPHAËL
32	MENTON	53	DRAGUIGNAN
33	NICE	54	BRIGNOLES
41	ARLES	61	ORANGE
42	AIX-EN-PROVENCE	62	CARPENTRAS
44	ÉTANG DE BERRE	63	APT
46	CHÂTEAURENARD	64	AVIGNON

Source : Pôle emploi, Direccte - Catégorie ABC - Données brutes - Traitement ORM.

L'INSERTION DANS L'EMPLOI

La mise en place d'un nouveau logiciel (Parcours H), commun à l'ensemble des Cap emploi, a généré quelques erreurs. Lors de la publication de cette note, nous ne pouvons pas intégrer des éléments sur l'activité des Cap emploi car nous ne disposons pas encore de données fiables. Une consolidation des données se fera prochainement.

LES DISPOSITIFS D'AIDE À L'EMPLOI EN PACA (CUMUL DE JANVIER À DÉCEMBRE 2009)

CIE : contrat initiative emploi.
 CI-RMA : contrat insertion-Revenu minimum d'activité.
 CAE : contrat d'accompagnement dans l'emploi.
 CA : contrat d'avenir.

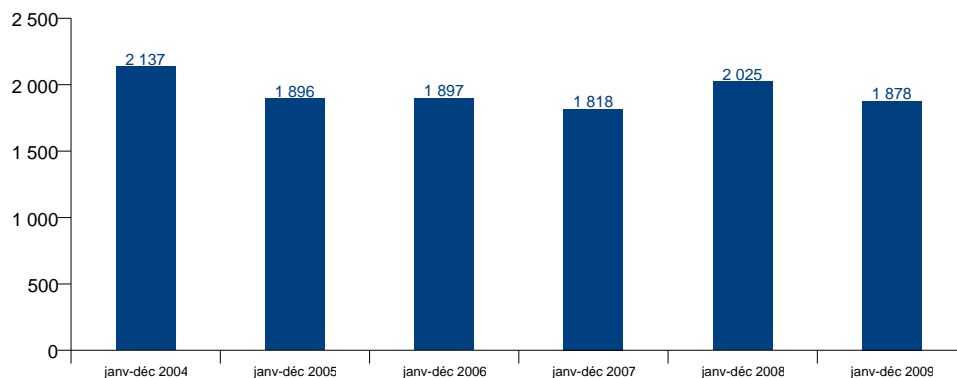
	TH		Tous publics		Part des TH
	Nombre d'entrées	Évolution 2008-2009 (%)	Nombre d'entrées	Évolution 2008-2009 (%)	%
CIE	235	- 19,8	8 231	+ 156,3	2,9
CAE	957	+ 61,7	18 321	+ 103,0	5,2
CA	276	- 11,3	3 922	- 3,0	7,0
CI RMA	55	- 31,3	548	- 38,6	10,0

Source : Cnasea, Dares, Direccte - Traitement ORM.

Les bénéficiaires du CI-RMA le sont au titre de l'ASS, de l'API et de l'AAH. Une partie seulement au titre du RMI/RSA (source Cnasea).

LES CONTRATS PRIMÉS PAR L'AGEFIPH EN PACA (CDI OU CCD > 12 MOIS)

Évolution 2008-2009 : - 7,3 %



Source : Agefiph - Traitement ORM.

