

Handicap et insertion professionnelle

TABLEAUX DE BORD SEMESTRIELS | MARS 2010

VAUCLUSE

LA DEMANDE D'EMPLOI

(Source : Pôle emploi, Direccte - Données brutes - Traitement ORM)

LES MOTIFS D'INSCRIPTION AU CHÔMAGE DANS LE DÉPARTEMENT (DEMANDES D'EMPLOI ENREGISTRÉES - DEE)

	Cumul de janvier à Décembre 2009				Évolution 2008-2009	
	TH		Tous publics		TH	Tous Publics
	Effectif	%	Effectif	%	%	%
Démission	35	1,5	2 319	3,8	- 35,2	- 18,3
Fin de contrat ou de mission	494	20,8	22 762	37,5	- 14,1	+ 3,8
Licenciement	406	17,1	8 477	14,0	- 10,0	- 6,7
Première entrée	41	1,7	2 852	4,7	+ 32,3	+ 15,4
Reprise d'activité	382	16,1	4 892	8,1	- 5,7	+ 2,6
Autres	1 015	42,8	19 364	31,9	+ 17,1	+ 37,3
Total	2 373	100,0	60 666	100,0	- 0,4	+ 9,9

LES MOTIFS DE SORTIE DU CHÔMAGE DANS LE DÉPARTEMENT (DEMANDES D'EMPLOI SORTIES - DES)

	Cumul de janvier à Décembre 2009				Évolution 2008-2009	
	TH		Tous publics		TH	Tous publics
	Effectif	%	Effectif	%	%	%
Absence au contrôle	1 022	41,6	24 277	44,7	+ 8,5	+ 16,6
Arrêt de recherche	367	14,9	5 299	9,8	- 26,2	- 11,9
Changement ALE	71	2,9	1 826	3,4	+ 10,9	+ 13,6
Entrée en stage	224	9,1	2 508	4,6	+ 25,1	- 3,1
Radiation	209	8,5	5 670	10,4	- 16,4	- 11,4
Reprise d'emploi	426	17,3	11 703	21,5	- 9,2	- 6,4
Autres cas	138	5,6	3 049	5,6	+ 9,5	+ 9,9
Total	2 457	100,0	54 332	100,0	- 2,8	+ 3,1

Catégorie A : demandeurs d'emploi (DE) sans emploi tenus de faire des actes positifs de recherche d'emploi.

Catégorie B : DE tenus de faire des actes positifs de recherche d'emploi, ayant exercé une activité réduite courte, de 78 heures ou moins au cours du mois.

Catégorie C : DE tenus de faire des actes positifs de recherche d'emploi, ayant exercé une activité réduite longue, de plus de 78 heures au cours du mois.

Catégorie D : DE (sans emploi) non tenus de faire des actes positifs de recherche d'emploi en raison d'un stage, d'une formation, d'une maladie.

Catégorie E : DE (en emploi) non tenus de faire des actes positifs de recherche d'emploi (par exemple, bénéficiaires de contrats aidés).

CATÉGORIES D'INSCRIPTION À LA FIN DÉCEMBRE 2009 DANS LE DÉPARTEMENT

	TH		Tous publics		Part des TH
	Effectif	Répartition (%)	Effectif	Répartition (%)	%
Catégorie A	1 963	76,1	28 253	63,7	7,0
Catégorie B	174	6,7	4 963	11,2	3,5
Catégorie C	217	8,4	6 564	14,8	3,3
Catégorie D	99	3,8	1 859	4,2	5,3
Catégorie E	127	4,9	2 735	6,2	4,6
Toutes catégories	2 580	100,0	44 374	100,0	5,8

(Source : Pôle emploi, Directe -
Catégorie ABC - Données brutes -
Traitement ORM)

ÉVOLUTION DU NOMBRE DE DEFM DANS LE DÉPARTEMENT

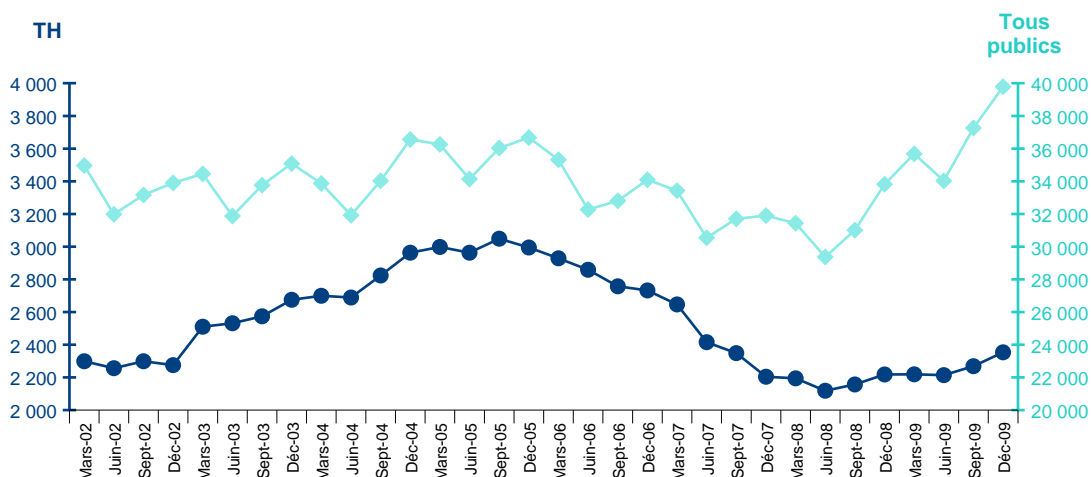
2 354 DEFM TH à la fin Décembre 2009

+ 6,1 % sur 1 an

39 780 DEFM à la fin Décembre 2009

+ 17,6 % sur 1 an

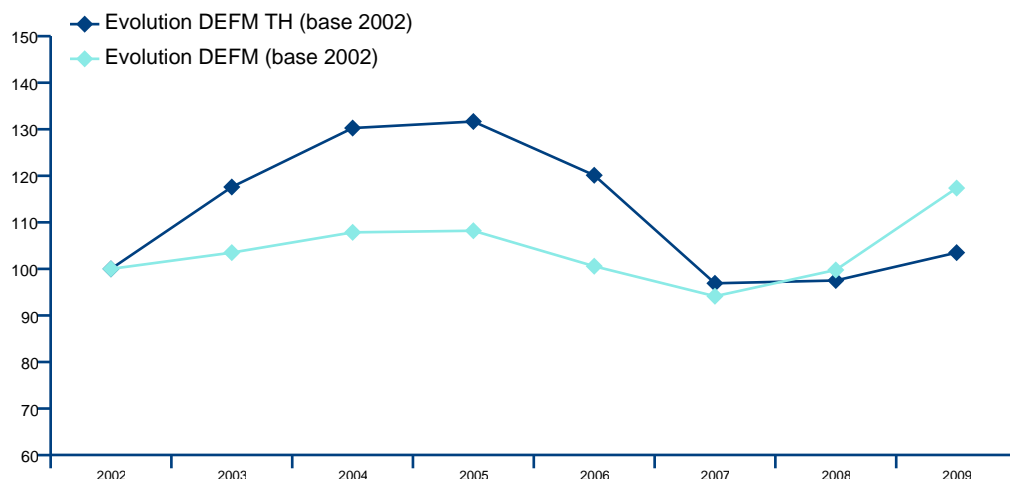
TH



DEFM : demandeurs d'emploi en fin de mois.

DEFM TH : demandeurs d'emploi en fin de mois travailleurs handicapés.

ÉVOLUTION DU NOMBRE DE DEFM À LA FIN DÉCEMBRE DANS LE DÉPARTEMENT - INDICES EN BASE 100 EN DÉCEMBRE 2002



NOMBRE DE DEFM DANS LE DÉPARTEMENT (DONNÉES EN STOCK À LA FIN DÉCEMBRE 2009)

	TH		Tous publics		Part des TH
	Effectif	Évolution 2008-2009 (%)	Effectif	Évolution 2008-2009 (%)	%
DEFM en catégorie ABC	2 354	+ 6,1	39 780	+ 17,6	5,9

SEXE ET ÂGE DES DEFM DANS LE DÉPARTEMENT

	Décembre 2009				Évolution 2008-2009	
	TH		Tous publics		TH	Tous publics
	Effectif	%	Effectif	%	%	%
Femmes	978	41,5	19 885	50,0	+ 5,5	+ 13,5
Hommes	1 376	58,5	19 895	50,0	+ 8,3	+ 22,1
Moins de 25 ans	78	3,3	7 517	18,9	+ 4,0	+ 23,9
25 - 49 ans	1 493	63,4	25 732	64,7	+ 5,2	+ 15,7
50 ans et plus	783	33,3	6 531	16,4	+ 11,2	+ 18,3

(Source : Pôle emploi, Direccte -
Catégories ABC - Données brutes -
Traitement ORM)

NIVEAUX DE FORMATION DES DEFM DANS LE DÉPARTEMENT

	Décembre 2009				Évolution 2008-2009	
	TH		Tous publics		TH	Tous publics
	Effectif	%	Effectif	%	%	%
Niveaux I et II	59	2,5	3 249	8,2	+ 3,5	+ 16,2
Niveau III	107	4,5	4 066	10,3	+ 7,0	+ 21,9
Niveau IV	292	12,4	7 649	19,3	+ 7,7	+ 15,0
Niveau V	1 111	47,2	15 836	39,9	+ 10,5	+ 18,8
Niveau Vbis	202	8,6	2 949	7,4	- 1,0	+ 21,6
Niveau VI	583	24,8	5 918	14,9	+ 3,9	+ 12,7

Les niveaux de formation :

I et II : Bac + 3 ou 4 ans.

III : Bac + 2 ans.

IV : Bac BTN, BT, BP.

V : BEP, CAP.

Vbis : CEP, SES.

VI : 1er cycle 2e degré.

NIVEAUX DE QUALIFICATION DES DEFM DANS LE DÉPARTEMENT

	Décembre 2009				Évolution 2008-2009	
	TH		Tous publics		TH	Tous publics
	Effectif	%	Effectif	%	%	%
Cadres, agents de maîtrise et techniciens	116	4,9	4 403	11,1	+ 0,0	+ 17,8
Employés qualifiés	824	35,0	16 083	40,6	+ 4,6	+ 14,9
Employés non qualifiés	617	26,2	7 544	19,0	+ 6,0	+ 18,8
Ouvriers qualifiés	362	15,4	5 899	14,9	+ 19,5	+ 20,6
Manoeuvres, ouvriers spécialisés	434	18,4	5 707	14,4	+ 6,4	+ 19,3

ANCIENNETÉ D'INSCRIPTION DES DEFM DANS LE DÉPARTEMENT

	Décembre 2009				Évolution 2008-2009	
	TH		Tous publics		TH	Tous publics
	Effectif	%	Effectif	%	%	%
Moins de 6 mois	851	36,2	20 047	50,4	+ 6,6	+ 10,5
6 mois à moins de 12 mois	420	17,8	7 547	19,0	- 4,8	+ 21,2
1 à moins de 2 ans	541	23,0	7 370	18,5	+ 28,5	+ 39,0
2 à moins de 3 ans	207	8,8	2 295	5,8	- 8,0	+ 22,4
3 ans et plus	335	14,2	2 521	6,3	+ 7,0	+ 10,6

STRUCTURES DES DEFM PAR ZONE D'EMPLOI À LA FIN DÉCEMBRE 2009

		APT	AVIGNON	CARPENTRAS	ORANGE
Femmes (part en %)	TH	42	41	43	43
	Tous publics	50	49	51	52
50 ans et plus (part en %)	TH	32	32	36	35
	Tous publics	17	15	18	17
Niveaux V bis et VI (part en %)	TH	27	34	31	37
	Tous publics	17	23	24	22
Bas niveaux de qualification (part en %)	TH	41	42	49	47
	Tous publics	30	33	38	33
Chômeurs de longue durée (part en %)	TH	36	45	44	52
	Tous publics	30	31	29	32
Effectif total	TH	207	1 189	409	522
	Tous publics	4 925	19 200	7 387	8 160