

Handicap et insertion professionnelle

TABLEAUX DE BORD SEMESTRIELS | MARS 2010

VAR

LA DEMANDE D'EMPLOI

(Source : Pôle emploi, Direccte - Données brutes - Traitement ORM)

LES MOTIFS D'INSCRIPTION AU CHÔMAGE DANS LE DÉPARTEMENT (DEMANDES D'EMPLOI ENREGISTRÉES - DEE)

	Cumul de janvier à Décembre 2009				Évolution 2008-2009	
	TH		Tous publics		TH	Tous Publics
	Effectif	%	Effectif	%	%	%
Démission	79	2,1	4 734	4,5	- 33,6	- 13,6
Fin de contrat ou de mission	790	21,0	36 807	34,7	- 10,2	+ 2,1
Licenciement	687	18,3	16 405	15,5	- 7,7	- 5,6
Première entrée	39	1,0	5 820	5,5	+ 14,7	+ 5,6
Reprise d'activité	617	16,4	8 481	8,0	- 1,0	+ 8,6
Autres	1 549	41,2	33 846	31,9	+ 16,7	+ 29,0
Total	3 761	100,0	106 093	100,0	+ 0,9	+ 7,7

LES MOTIFS DE SORTIE DU CHÔMAGE DANS LE DÉPARTEMENT (DEMANDES D'EMPLOI SORTIES - DES)

	Cumul de janvier à Décembre 2009				Évolution 2008-2009	
	TH		Tous publics		TH	Tous publics
	Effectif	%	Effectif	%	%	%
Absence au contrôle	1 553	40,4	38 450	39,8	+ 8,2	+ 11,6
Arrêt de recherche	582	15,2	8 766	9,1	- 27,1	- 11,1
Changement ALE	123	3,2	3 566	3,7	+ 10,8	+ 16,5
Entrée en stage	274	7,1	4 510	4,7	+ 1,5	- 9,2
Radiation	330	8,6	11 085	11,5	- 24,5	- 12,4
Reprise d'emploi	779	20,3	25 166	26,1	- 4,1	+ 1,8
Autres cas	200	5,2	5 043	5,2	- 15,3	- 1,6
Total	3 841	100,0	96 586	100,0	- 6,3	+ 1,9

Catégorie A : demandeurs d'emploi (DE) sans emploi tenus de faire des actes positifs de recherche d'emploi.

Catégorie B : DE tenus de faire des actes positifs de recherche d'emploi, ayant exercé une activité réduite courte, de 78 heures ou moins au cours du mois.

Catégorie C : DE tenus de faire des actes positifs de recherche d'emploi, ayant exercé une activité réduite longue, de plus de 78 heures au cours du mois.

Catégorie D : DE (sans emploi) non tenus de faire des actes positifs de recherche d'emploi en raison d'un stage, d'une formation, d'une maladie.

Catégorie E : DE (en emploi) non tenus de faire des actes positifs de recherche d'emploi (par exemple, bénéficiaires de contrats aidés).

CATÉGORIES D'INSCRIPTION À LA FIN DÉCEMBRE 2009 DANS LE DÉPARTEMENT

	TH		Tous publics		Part des TH
	Effectif	Répartition (%)	Effectif	Répartition (%)	%
Catégorie A	2 963	74,7	49 387	65,1	6,0
Catégorie B	332	8,4	7 916	10,4	4,2
Catégorie C	311	7,8	8 593	11,3	3,6
Catégorie D	118	3,0	3 587	4,7	3,3
Catégorie E	245	6,2	6 351	8,4	3,9
Toutes catégories	3 969	100,0	75 834	100,0	5,2

(Source : Pôle emploi, Directe -
Catégorie ABC - Données brutes -
Traitement ORM)

DEFM : demandeurs d'emploi en
fin de mois.

DEFM TH : demandeurs d'emploi
en fin de mois travailleurs
handicapés.

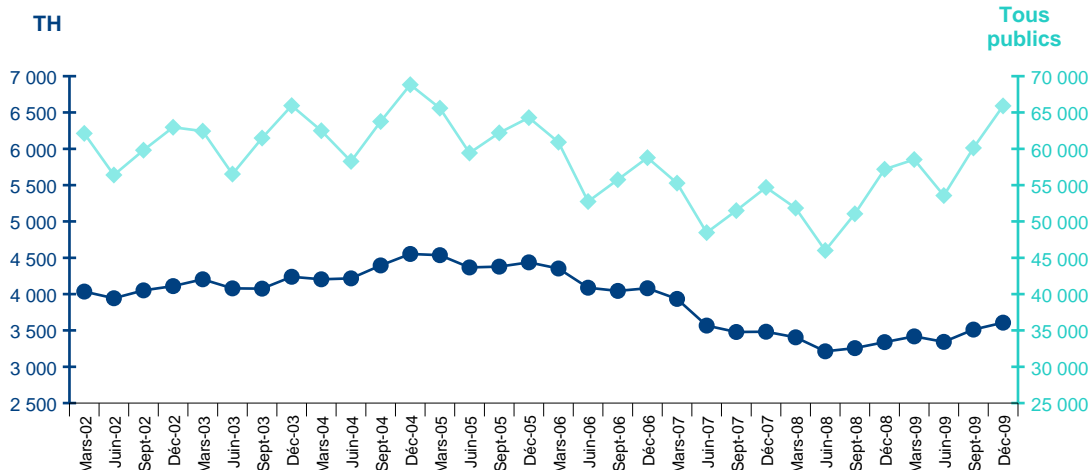
ÉVOLUTION DU NOMBRE DE DEFM DANS LE DÉPARTEMENT

3 606 DEFM TH à la fin Décembre 2009

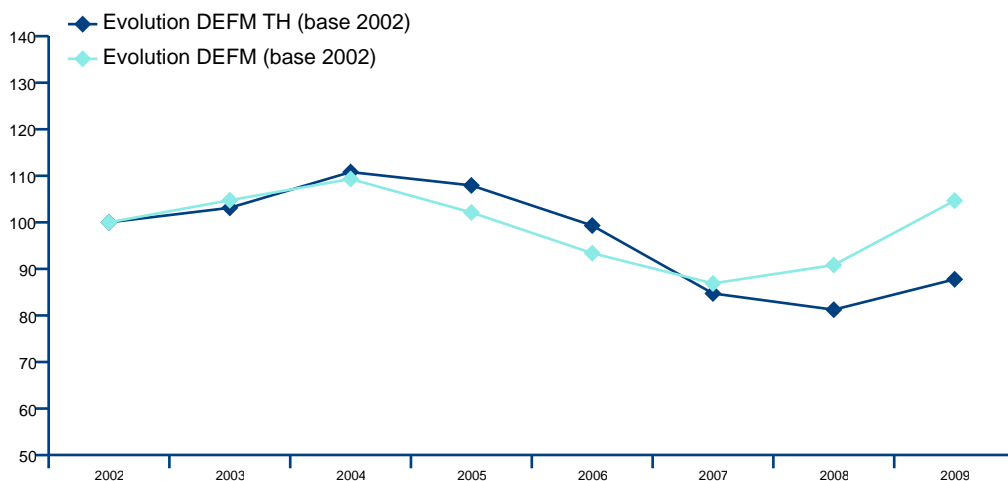
+ 8,0 % sur 1 an

65 896 DEFM à la fin Décembre 2009

+ 15,3 % sur 1 an



ÉVOLUTION DU NOMBRE DE DEFM À LA FIN DÉCEMBRE DANS LE DÉPARTEMENT - INDICES EN BASE 100 EN DÉCEMBRE 2002



NOMBRE DE DEFM DANS LE DÉPARTEMENT (DONNÉES EN STOCK À LA FIN DÉCEMBRE 2009)

	TH		Tous publics		Part des TH
	Effectif	Évolution 2008-2009 (%)	Effectif	Évolution 2008-2009 (%)	%
DEFM en catégorie ABC	3 606	+ 8,0	65 896	+ 15,3	5,5

SEXE ET ÂGE DES DEFM DANS LE DÉPARTEMENT

	Décembre 2009				Évolution 2008-2009	
	TH		Tous publics		TH	Tous publics
	Effectif	%	Effectif	%	%	%
Femmes	1 582	43,9	33 644	51,1	+ 6,7	+ 11,6
Hommes	2 024	56,1	32 252	48,9	+ 11,9	+ 19,3
Moins de 25 ans	99	2,7	11 908	18,1	+ 2,1	+ 17,1
25 - 49 ans	2 201	61,0	42 335	64,2	+ 6,7	+ 13,5
50 ans et plus	1 306	36,2	11 653	17,7	+ 15,6	+ 20,1

(Source : Pôle emploi, Direccte -
Catégories ABC - Données brutes -
Traitement ORM)

NIVEAUX DE FORMATION DES DEFM DANS LE DÉPARTEMENT

	Décembre 2009				Évolution 2008-2009	
	TH		Tous publics		TH	Tous publics
	Effectif	%	Effectif	%	%	%
Niveaux I et II	99	2,7	5 352	8,1	+ 17,9	+ 16,4
Niveau III	209	5,8	7 203	11,0	+ 14,8	+ 16,8
Niveau IV	541	15,0	13 835	21,0	+ 14,1	+ 16,3
Niveau V	1 750	48,5	27 395	41,7	+ 11,7	+ 15,9
Niveau Vbis	416	11,5	5 779	8,8	- 4,1	+ 13,2
Niveau VI	590	16,4	6 167	9,4	+ 7,9	+ 10,3

Les niveaux de formation :

I et II : Bac + 3 ou 4 ans.

III : Bac + 2 ans.

IV : Bac BTN, BT, BP.

V : BEP, CAP.

Vbis : CEP, SES.

VI : 1er cycle 2e degré.

NIVEAUX DE QUALIFICATION DES DEFM DANS LE DÉPARTEMENT

	Décembre 2009				Évolution 2008-2009	
	TH		Tous publics		TH	Tous publics
	Effectif	%	Effectif	%	%	%
Cadres, agents de maîtrise et techniciens	203	5,6	7 364	11,2	- 9,4	+ 15,8
Employés qualifiés	1 520	42,2	32 292	49,2	+ 8,6	+ 13,0
Employés non qualifiés	1 107	30,8	12 939	19,7	+ 11,7	+ 15,0
Ouvriers qualifiés	451	12,5	8 438	12,9	+ 14,8	+ 22,2
Manoeuvres, ouvriers spécialisés	319	8,9	4 610	7,0	+ 14,7	+ 20,1

ANCIENNETÉ D'INSCRIPTION DES DEFM DANS LE DÉPARTEMENT

	Décembre 2009				Évolution 2008-2009	
	TH		Tous publics		TH	Tous publics
	Effectif	%	Effectif	%	%	%
Moins de 6 mois	1 312	36,4	36 679	55,7	+ 1,3	+ 8,3
6 mois à moins de 12 mois	711	19,7	11 740	17,8	+ 16,2	+ 25,8
1 à moins de 2 ans	805	22,3	10 955	16,6	+ 17,7	+ 31,2
2 à moins de 3 ans	361	10,0	3 290	5,0	+ 14,6	+ 28,7
3 ans et plus	417	11,6	3 232	4,9	+ 8,6	+ 5,1

STRUCTURES DES DEFM PAR ZONE D'EMPLOI À LA FIN DÉCEMBRE 2009

		BRIGNOLES	DRAGUIGNAN	FRÉJUS - SAINT-RAPHAËL	TOULON
Femmes (part en %)	TH	44	45	43	44
	Tous publics	53	52	52	50
50 ans et plus (part en %)	TH	37	36	36	37
	Tous publics	18	18	19	17
Niveaux V bis et VI (part en %)	TH	27	28	27	28
	Tous publics	16	18	20	18
Bas niveaux de qualification (part en %)	TH	39	45	33	40
	Tous publics	26	28	23	28
Chômeurs de longue durée (part en %)	TH	46	48	41	44
	Tous publics	29	29	19	28
Effectif total	TH	477	457	573	2 025
	Tous publics	7 683	8 186	12 906	36 902