

Handicap et insertion professionnelle

BOUCHES-DU-RHÔNE

TABLEAUX DE BORD SEMESTRIELS | MARS 2010

LA DEMANDE D'EMPLOI

(Source : Pôle emploi, Direccte - Données brutes - Traitement ORM)

LES MOTIFS D'INSCRIPTION AU CHÔMAGE DANS LE DÉPARTEMENT (DEMANDES D'EMPLOI ENREGISTRÉES - DEE)

	Cumul de janvier à Décembre 2009				Évolution 2008-2009	
	TH		Tous publics		TH	Tous Publics
	Effectif	%	Effectif	%	%	%
Démission	154	1,9	7 816	3,6	- 19,4	- 16,7
Fin de contrat ou de mission	1 416	17,6	61 480	28,6	- 6,3	+ 3,6
Licenciement	1 383	17,2	32 923	15,3	- 7,2	- 4,3
Première entrée	106	1,3	14 841	6,9	- 26,4	+ 16,6
Reprise d'activité	1 243	15,5	17 090	8,0	+ 12,4	+ 9,0
Autres	3 739	46,5	80 598	37,5	+ 14,1	+ 28,3
Total	8 041	100,0	214 748	100,0	+ 4,1	+ 10,5

LES MOTIFS DE SORTIE DU CHÔMAGE DANS LE DÉPARTEMENT (DEMANDES D'EMPLOI SORTIES - DES)

	Cumul de janvier à Décembre 2009				Évolution 2008-2009	
	TH		Tous publics		TH	Tous publics
	Effectif	%	Effectif	%	%	%
Absence au contrôle	3 570	42,0	92 581	47,9	+ 6,3	+ 11,6
Arrêt de recherche	1 159	13,6	15 970	8,3	- 25,8	- 12,8
Changement ALE	163	1,9	5 450	2,8	+ 3,8	+ 13,4
Entrée en stage	1 061	12,5	10 228	5,3	+ 17,1	- 5,3
Radiation	653	7,7	19 518	10,1	- 24,9	- 15,1
Reprise d'emploi	1 355	15,9	35 115	18,2	- 0,5	- 0,3
Autres cas	547	6,4	14 419	7,5	+ 1,5	+ 3,9
Total	8 508	100,0	193 281	100,0	- 2,8	+ 2,3

Catégorie A : demandeurs d'emploi (DE) sans emploi tenus de faire des actes positifs de recherche d'emploi.

Catégorie B : DE tenus de faire des actes positifs de recherche d'emploi, ayant exercé une activité réduite courte, de 78 heures ou moins au cours du mois.

Catégorie C : DE tenus de faire des actes positifs de recherche d'emploi, ayant exercé une activité réduite longue, de plus de 78 heures au cours du mois.

Catégorie D : DE (sans emploi) non tenus de faire des actes positifs de recherche d'emploi en raison d'un stage, d'une formation, d'une maladie.

Catégorie E : DE (en emploi) non tenus de faire des actes positifs de recherche d'emploi (par exemple, bénéficiaires de contrats aidés).

CATÉGORIES D'INSCRIPTION À LA FIN DÉCEMBRE 2009 DANS LE DÉPARTEMENT

	TH		Tous publics		Part des TH
	Effectif	Répartition (%)	Effectif	Répartition (%)	%
Catégorie A	6 738	75,4	105 872	66,3	6,4
Catégorie B	601	6,7	15 933	10,0	3,8
Catégorie C	792	8,9	21 677	13,6	3,7
Catégorie D	365	4,1	7 217	4,5	5,1
Catégorie E	434	4,9	8 879	5,6	4,9
Toutes catégories	8 930	100,0	159 578	100,0	5,6

(Source : Pôle emploi, Directe -
Catégorie ABC - Données brutes -
Traitement ORM)

ÉVOLUTION DU NOMBRE DE DEFM DANS LE DÉPARTEMENT

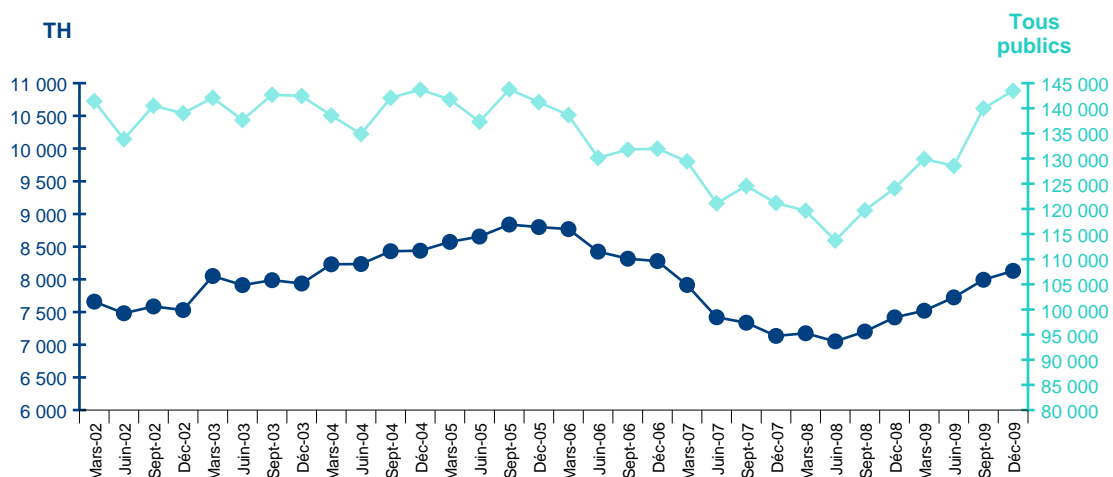
8 131 DEFM TH à la fin Décembre 2009

+ 9,6 % sur 1 an

143 482 DEFM à la fin Décembre 2009

+ 15,6 % sur 1 an

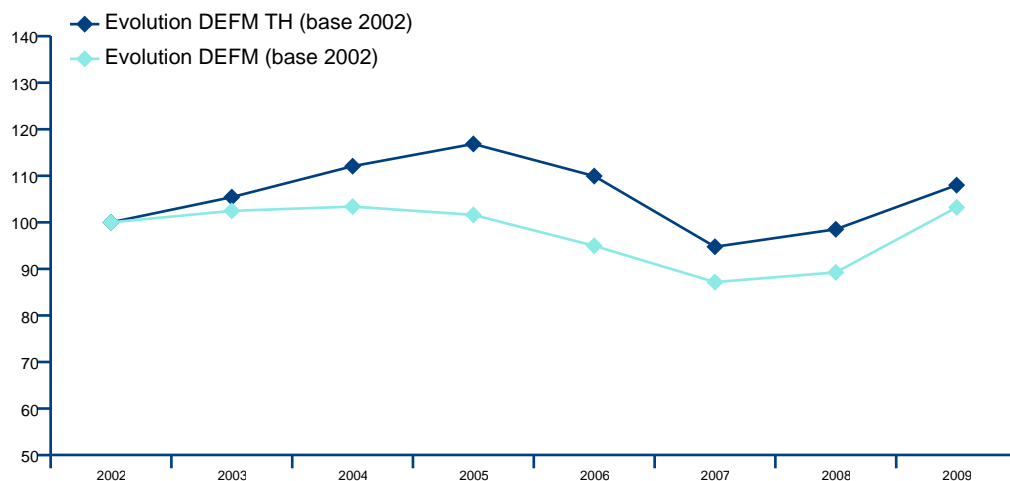
TH



DEFM : demandeurs d'emploi en fin de mois.

DEFM TH : demandeurs d'emploi en fin de mois travailleurs handicapés.

ÉVOLUTION DU NOMBRE DE DEFM À LA FIN DÉCEMBRE DANS LE DÉPARTEMENT - INDICES EN BASE 100 EN DÉCEMBRE 2002



NOMBRE DE DEFM DANS LE DÉPARTEMENT (DONNÉES EN STOCK À LA FIN DÉCEMBRE 2009)

	TH		Tous publics		Part des TH
	Effectif	Évolution 2008-2009 (%)	Effectif	Évolution 2008-2009 (%)	%
DEFM en catégorie ABC	8 131	+ 9,6	143 482	+ 15,6	5,7

SEXE ET ÂGE DES DEFM DANS LE DÉPARTEMENT

	Décembre 2009				Évolution 2008-2009	
	TH		Tous publics		TH	Tous publics
	Effectif	%	Effectif	%	%	%
Femmes	3 527	43,4	69 742	48,6	+ 10,6	+ 11,9
Hommes	4 604	56,6	73 740	51,4	+ 10,5	+ 19,4
Moins de 25 ans	229	2,8	23 770	16,6	+ 11,7	+ 22,6
25 - 49 ans	5 228	64,3	98 312	68,5	+ 7,7	+ 13,4
50 ans et plus	2 674	32,9	21 400	14,9	+ 16,5	+ 18,7

(Source : Pôle emploi, Direccte -
Catégories ABC - Données brutes -
Traitement ORM)

NIVEAUX DE FORMATION DES DEFM DANS LE DÉPARTEMENT

	Décembre 2009				Évolution 2008-2009	
	TH		Tous publics		TH	Tous publics
	Effectif	%	Effectif	%	%	%
Niveaux I et II	311	3,8	17 864	12,5	+ 9,1	+ 17,6
Niveau III	480	5,9	16 353	11,4	+ 17,6	+ 17,3
Niveau IV	1 113	13,7	27 979	19,6	+ 5,5	+ 15,9
Niveau V	3 737	46,0	53 249	37,2	+ 12,8	+ 16,8
Niveau Vbis	802	9,9	9 969	7,0	+ 16,6	+ 13,6
Niveau VI	1 685	20,7	17 586	12,3	+ 5,0	+ 9,1

Les niveaux de formation :

I et II : Bac + 3 ou 4 ans.

III : Bac + 2 ans.

IV : Bac BTN, BT, BP.

V : BEP, CAP.

Vbis : CEP, SES.

VI : 1er cycle 2e degré.

NIVEAUX DE QUALIFICATION DES DEFM DANS LE DÉPARTEMENT

	Décembre 2009				Évolution 2008-2009	
	TH		Tous publics		TH	Tous publics
	Effectif	%	Effectif	%	%	%
Cadres, agents de maîtrise et techniciens	541	6,7	21 583	15,1	+ 9,5	+ 21,8
Employés qualifiés	3 295	40,6	61 434	43,0	+ 10,6	+ 13,7
Employés non qualifiés	2 417	29,7	31 922	22,4	+ 7,5	+ 12,0
Ouvriers qualifiés	1 066	13,1	16 441	11,5	+ 16,9	+ 20,4
Manœuvres, ouvriers spécialisés	806	9,9	11 355	8,0	+ 12,6	+ 18,0

ANCIENNETÉ D'INSCRIPTION DES DEFM DANS LE DÉPARTEMENT

	Décembre 2009				Évolution 2008-2009	
	TH		Tous publics		TH	Tous publics
	Effectif	%	Effectif	%	%	%
Moins de 6 mois	2 712	33,4	66 940	46,7	+ 4,9	+ 9,4
6 mois à moins de 12 mois	1 583	19,5	28 516	19,9	+ 7,4	+ 25,3
1 à moins de 2 ans	1 899	23,4	27 379	19,1	+ 20,1	+ 28,1
2 à moins de 3 ans	858	10,6	9 387	6,5	+ 24,0	+ 16,1
3 ans et plus	1 079	13,3	11 260	7,8	+ 5,5	+ 5,3

STRUCTURES DES DEFM PAR ZONE D'EMPLOI À LA FIN DÉCEMBRE 2009

		AIX-EN-PROVENCE	ARLES	CHÂTEAURENARD	ÉTANG DE BERRE	FOS-SUR-MER	MARSEILLE - AUBAGNE	SALON-DE-PROVENCE
Femmes (part en %)	TH	44	40	46	47	49	42	45
	Tous publics	51	48	54	51	52	47	53
50 ans et plus (part en %)	TH	36	39	38	33	33	31	36
	Tous publics	16	18	18	16	15	14	16
Niveaux V bis et VI (part en %)	TH	25	32	34	33	27	32	31
	Tous publics	12	22	21	19	19	20	18
Bas niveaux de qualification (part en %)	TH	34	43	48	38	37	40	45
	Tous publics	21	31	36	31	30	31	30
Chômeurs de longue durée (part en %)	TH	48	47	48	51	50	46	44
	Tous publics	31	31	29	35	34	34	32
Effectif total	TH	791	442	295	604	832	4 744	337
	Tous publics	16 421	6 878	5 505	9 826	14 642	84 460	5 397