

# Handicap et insertion professionnelle

TABLEAUX DE BORD SEMESTRIELS | MARS 2010

**ALPES-MARITIMES**

## LA DEMANDE D'EMPLOI

(Source : Pôle emploi, Direccte - Données brutes - Traitement ORM)

### LES MOTIFS D'INSCRIPTION AU CHÔMAGE DANS LE DÉPARTEMENT (DEMANDES D'EMPLOI ENREGISTRÉES - DEE)

	Cumul de janvier à Décembre 2009				Évolution 2008-2009	
	TH		Tous publics		TH	Tous Publics
	Effectif	%	Effectif	%	%	%
Démission	158	3,1	5 521	4,7	+ 1,3	- 9,9
Fin de contrat ou de mission	1 006	20,0	38 588	32,8	- 7,5	+ 5,3
Licenciement	896	17,8	22 086	18,8	- 8,5	+ 1,7
Première entrée	47	0,9	5 809	4,9	+ 2,2	+ 20,4
Reprise d'activité	723	14,3	8 153	6,9	+ 4,8	+ 17,8
Autres	2 213	43,9	37 541	31,9	+ 10,4	+ 27,0
<b>Total</b>	<b>5 043</b>	<b>100,0</b>	<b>117 698</b>	<b>100,0</b>	<b>+ 1,6</b>	<b>+ 11,3</b>

### LES MOTIFS DE SORTIE DU CHÔMAGE DANS LE DÉPARTEMENT (DEMANDES D'EMPLOI SORTIES - DES)

	Cumul de janvier à Décembre 2009				Évolution 2008-2009	
	TH		Tous publics		TH	Tous publics
	Effectif	%	Effectif	%	%	%
Absence au contrôle	2 073	39,0	42 196	40,0	+ 7,0	+ 18,9
Arrêt de recherche	783	14,7	9 279	8,8	- 20,3	- 9,2
Changement ALE	121	2,3	3 224	3,1	+ 23,5	+ 19,4
Entrée en stage	481	9,0	5 189	4,9	- 6,6	- 6,9
Radiation	545	10,2	12 678	12,0	- 27,5	- 15,6
Reprise d'emploi	948	17,8	25 333	24,0	- 9,5	- 0,6
Autres cas	370	7,0	7 598	7,2	+ 0,3	+ 7,4
<b>Total</b>	<b>5 321</b>	<b>100,0</b>	<b>105 497</b>	<b>100,0</b>	<b>- 6,6</b>	<b>+ 3,9</b>

Catégorie A : demandeurs d'emploi (DE) sans emploi tenus de faire des actes positifs de recherche d'emploi.

Catégorie B : DE tenus de faire des actes positifs de recherche d'emploi, ayant exercé une activité réduite courte, de 78 heures ou moins au cours du mois.

Catégorie C : DE tenus de faire des actes positifs de recherche d'emploi, ayant exercé une activité réduite longue, de plus de 78 heures au cours du mois.

Catégorie D : DE (sans emploi) non tenus de faire des actes positifs de recherche d'emploi en raison d'un stage, d'une formation, d'une maladie.

Catégorie E : DE (en emploi) non tenus de faire des actes positifs de recherche d'emploi (par exemple, bénéficiaires de contrats aidés).

### CATÉGORIES D'INSCRIPTION À LA FIN DÉCEMBRE 2009 DANS LE DÉPARTEMENT

	TH		Tous publics		Part des TH
	Effectif	Répartition (%)	Effectif	Répartition (%)	%
Catégorie A	3 517	75,6	48 947	65,2	7,2
Catégorie B	364	7,8	8 025	10,7	4,5
Catégorie C	331	7,1	7 542	10,0	4,4
Catégorie D	182	3,9	3 727	5,0	4,9
Catégorie E	257	5,5	6 871	9,2	3,7
<b>Toutes catégories</b>	<b>4 651</b>	<b>100,0</b>	<b>75 112</b>	<b>100,0</b>	<b>6,2</b>

(Source : Pôle emploi, Directe -  
Catégorie ABC - Données brutes -  
Traitement ORM)

## ÉVOLUTION DU NOMBRE DE DEFM DANS LE DÉPARTEMENT

4 212 DEFM TH à la fin Décembre 2009

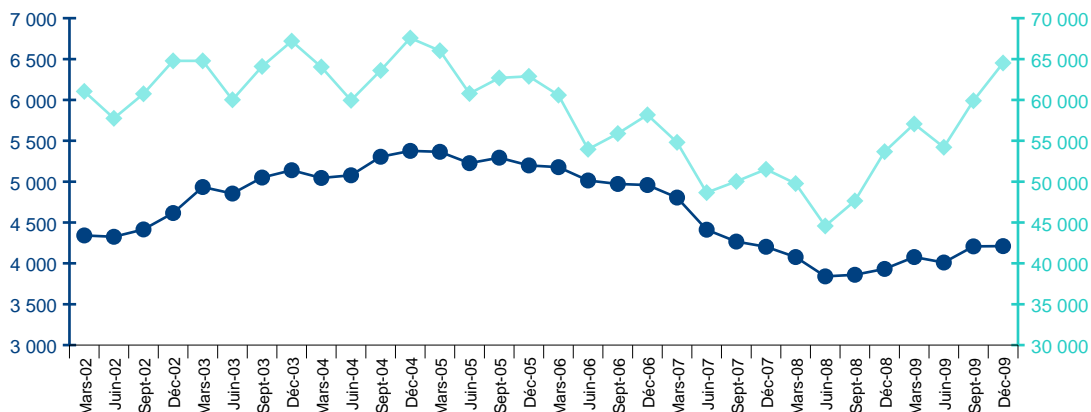
+ 7,1 % sur 1 an

64 514 DEFM à la fin Décembre 2009

+ 20,2 % sur 1 an

TH

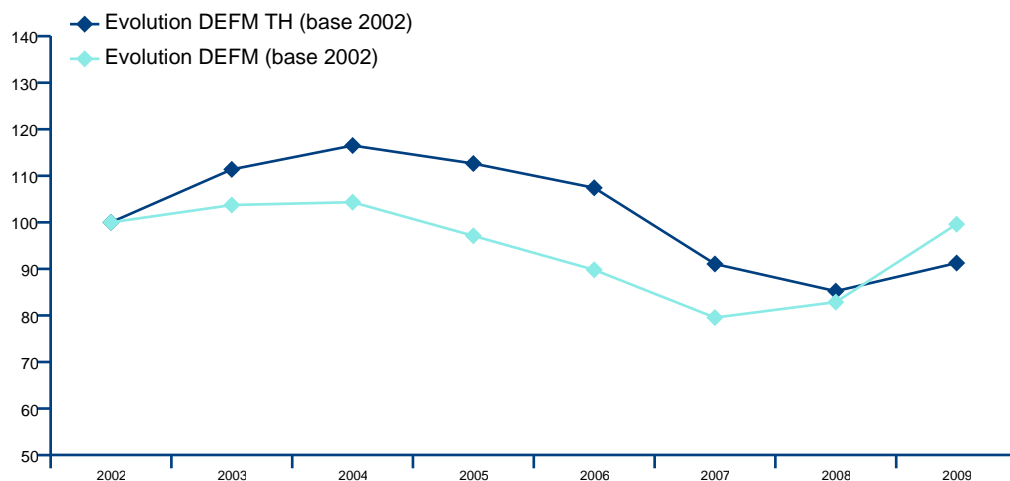
Tous publics



DEFM : demandeurs d'emploi en fin de mois.

DEFM TH : demandeurs d'emploi en fin de mois travailleurs handicapés.

## ÉVOLUTION DU NOMBRE DE DEFM À LA FIN DÉCEMBRE DANS LE DÉPARTEMENT - INDICES EN BASE 100 EN DÉCEMBRE 2002



## NOMBRE DE DEFM DANS LE DÉPARTEMENT (DONNÉES EN STOCK À LA FIN DÉCEMBRE 2009)

	TH		Tous publics		Part des TH
	Effectif	Évolution 2008-2009 (%)	Effectif	Évolution 2008-2009 (%)	%
DEFM en catégorie ABC	4 212	+ 7,1	64 514	+ 20,2	6,5

## SEXE ET ÂGE DES DEFM DANS LE DÉPARTEMENT

	Décembre 2009				Évolution 2008-2009	
	TH		Tous publics		TH	Tous publics
	Effectif	%	Effectif	%	%	%
Femmes	1 849	43,9	31 455	48,8	+ 6,1	+ 17,5
Hommes	2 363	56,1	33 059	51,2	+ 11,1	+ 22,9
Moins de 25 ans	95	2,3	9 567	14,8	+ 13,1	+ 24,2
25 - 49 ans	2 579	61,2	43 439	67,3	+ 5,9	+ 19,2
50 ans et plus	1 538	36,5	11 508	17,8	+ 13,9	+ 20,8

(Source : Pôle emploi, Direccte -  
Catégories ABC - Données brutes -  
Traitement ORM)

## NIVEAUX DE FORMATION DES DEFM DANS LE DÉPARTEMENT

	Décembre 2009				Évolution 2008-2009	
	TH		Tous publics		TH	Tous publics
	Effectif	%	Effectif	%	%	%
Niveaux I et II	217	5,2	8 531	13,3	+ 16,0	+ 26,3
Niveau III	281	6,7	8 093	12,6	+ 15,2	+ 22,1
Niveau IV	640	15,2	13 551	21,1	+ 5,8	+ 19,3
Niveau V	1 765	41,9	22 103	34,3	+ 6,6	+ 19,9
Niveau Vbis	498	11,8	5 383	8,4	+ 9,7	+ 17,2
Niveau VI	810	19,2	6 704	10,4	+ 12,2	+ 16,7

## Les niveaux de formation :

I et II : Bac + 3 ou 4 ans.

III : Bac + 2 ans.

IV : Bac BTN, BT, BP.

V : BEP, CAP.

Vbis : CEP, SES.

VI : 1er cycle 2e degré.

## NIVEAUX DE QUALIFICATION DES DEFM DANS LE DÉPARTEMENT

	Décembre 2009				Évolution 2008-2009	
	TH		Tous publics		TH	Tous publics
	Effectif	%	Effectif	%	%	%
Cadres, agents de maîtrise et techniciens	248	5,9	9 366	14,6	+ 7,8	+ 20,1
Employés qualifiés	2 217	52,7	35 279	54,9	+ 9,1	+ 19,5
Employés non qualifiés	1 052	25,0	10 476	16,3	+ 7,1	+ 18,6
Ouvriers qualifiés	441	10,5	6 413	10,0	+ 11,9	+ 26,9
Manoeuvres, ouvriers spécialisés	251	6,0	2 763	4,3	+ 10,1	+ 21,2

## ANCIENNETÉ D'INSCRIPTION DES DEFM DANS LE DÉPARTEMENT

	Décembre 2009				Évolution 2008-2009	
	TH		Tous publics		TH	Tous publics
	Effectif	%	Effectif	%	%	%
Moins de 6 mois	1 642	39,0	36 541	56,6	+ 0,3	+ 11,4
6 mois à moins de 12 mois	799	19,0	12 130	18,8	+ 12,5	+ 37,9
1 à moins de 2 ans	911	21,6	10 004	15,5	+ 16,1	+ 42,8
2 à moins de 3 ans	381	9,0	2 747	4,3	+ 14,1	+ 25,8
3 ans et plus	479	11,4	3 092	4,8	+ 18,9	+ 7,7

## STRUCTURES DES DEFM PAR ZONE D'EMPLOI À LA FIN DÉCEMBRE 2009

		CANNES - ANTIBES	MENTON	NICE
Femmes (part en %)	TH	46	50	42
	Tous publics	50	52	48
50 ans et plus (part en %)	TH	38	44	35
	Tous publics	18	18	17
Niveaux V bis et VI (part en %)	TH	30	36	31
	Tous publics	18	18	19
Bas niveaux de qualification (part en %)	TH	30	31	31
	Tous publics	20	16	22
Chômeurs de longue durée (part en %)	TH	44	42	40
	Tous publics	24	21	25
Effectif total	TH	1 376	248	2 493
	Tous publics	25 341	3 941	35 029