

# Handicap et insertion professionnelle

TABLEAUX DE BORD SEMESTRIELS | MARS 2010

**HAUTES-ALPES**

## LA DEMANDE D'EMPLOI

(Source : Pôle emploi, Direccte - Données brutes - Traitement ORM)

### LES MOTIFS D'INSCRIPTION AU CHÔMAGE DANS LE DÉPARTEMENT (DEMANDES D'EMPLOI ENREGISTRÉES - DEE)

|                              | Cumul de janvier à Décembre 2009 |              |               |              | Évolution 2008-2009 |              |
|------------------------------|----------------------------------|--------------|---------------|--------------|---------------------|--------------|
|                              | TH                               |              | Tous publics  |              | TH                  | Tous Publics |
|                              | Effectif                         | %            | Effectif      | %            | %                   | %            |
| Démission                    | 19                               | 2,6          | 414           | 2,9          | - 5,0               | - 33,2       |
| Fin de contrat ou de mission | 210                              | 28,7         | 7 112         | 50,6         | - 17,6              | - 0,9        |
| Licenciement                 | 93                               | 12,7         | 1 220         | 8,7          | - 21,2              | - 12,9       |
| Première entrée              | 4                                | 0,5          | 354           | 2,5          | -                   | + 16,4       |
| Reprise d'activité           | 162                              | 22,1         | 1 194         | 8,5          | - 2,4               | + 1,2        |
| Autres                       | 245                              | 33,4         | 3 772         | 26,8         | + 14,0              | + 39,9       |
| <b>Total</b>                 | <b>733</b>                       | <b>100,0</b> | <b>14 066</b> | <b>100,0</b> | <b>- 5,9</b>        | <b>+ 5,1</b> |

### LES MOTIFS DE SORTIE DU CHÔMAGE DANS LE DÉPARTEMENT (DEMANDES D'EMPLOI SORTIES - DES)

|                     | Cumul de janvier à Décembre 2009 |              |               |              | Évolution 2008-2009 |              |
|---------------------|----------------------------------|--------------|---------------|--------------|---------------------|--------------|
|                     | TH                               |              | Tous publics  |              | TH                  | Tous publics |
|                     | Effectif                         | %            | Effectif      | %            | %                   | %            |
| Absence au contrôle | 275                              | 36,2         | 4 874         | 36,8         | + 1,5               | + 12,5       |
| Arrêt de recherche  | 107                              | 14,1         | 1 169         | 8,8          | - 10,8              | - 5,9        |
| Changement ALE      | 18                               | 2,4          | 511           | 3,9          | - 25,0              | + 20,2       |
| Entrée en stage     | 135                              | 17,8         | 1 195         | 9,0          | - 5,6               | - 3,9        |
| Radiation           | 24                               | 3,2          | 641           | 4,8          | - 36,8              | - 19,7       |
| Reprise d'emploi    | 167                              | 22,0         | 4 333         | 32,7         | - 3,5               | - 1,5        |
| Autres cas          | 34                               | 4,5          | 516           | 3,9          | + 6,3               | + 9,3        |
| <b>Total</b>        | <b>760</b>                       | <b>100,0</b> | <b>13 239</b> | <b>100,0</b> | <b>- 5,1</b>        | <b>+ 2,6</b> |

Catégorie A : demandeurs d'emploi (DE) sans emploi tenus de faire des actes positifs de recherche d'emploi.

Catégorie B : DE tenus de faire des actes positifs de recherche d'emploi, ayant exercé une activité réduite courte, de 78 heures ou moins au cours du mois.

Catégorie C : DE tenus de faire des actes positifs de recherche d'emploi, ayant exercé une activité réduite longue, de plus de 78 heures au cours du mois.

Catégorie D : DE (sans emploi) non tenus de faire des actes positifs de recherche d'emploi en raison d'un stage, d'une formation, d'une maladie.

Catégorie E : DE (en emploi) non tenus de faire des actes positifs de recherche d'emploi (par exemple, bénéficiaires de contrats aidés).

### CATÉGORIES D'INSCRIPTION À LA FIN DÉCEMBRE 2009 DANS LE DÉPARTEMENT

|                          | TH         |                 | Tous publics |                 | Part des TH |
|--------------------------|------------|-----------------|--------------|-----------------|-------------|
|                          | Effectif   | Répartition (%) | Effectif     | Répartition (%) | %           |
| Catégorie A              | 455        | 67,5            | 4 431        | 53,1            | 10,3        |
| Catégorie B              | 75         | 11,1            | 1 288        | 15,4            | 5,8         |
| Catégorie C              | 73         | 10,8            | 1 597        | 19,1            | 4,6         |
| Catégorie D              | 40         | 5,9             | 587          | 7,0             | 6,8         |
| Catégorie E              | 31         | 4,6             | 449          | 5,4             | 6,9         |
| <b>Toutes catégories</b> | <b>674</b> | <b>100,0</b>    | <b>8 352</b> | <b>100,0</b>    | <b>8,1</b>  |

### ÉVOLUTION DU NOMBRE DE DEFM DANS LE DÉPARTEMENT

603 DEFM TH à la fin Décembre 2009

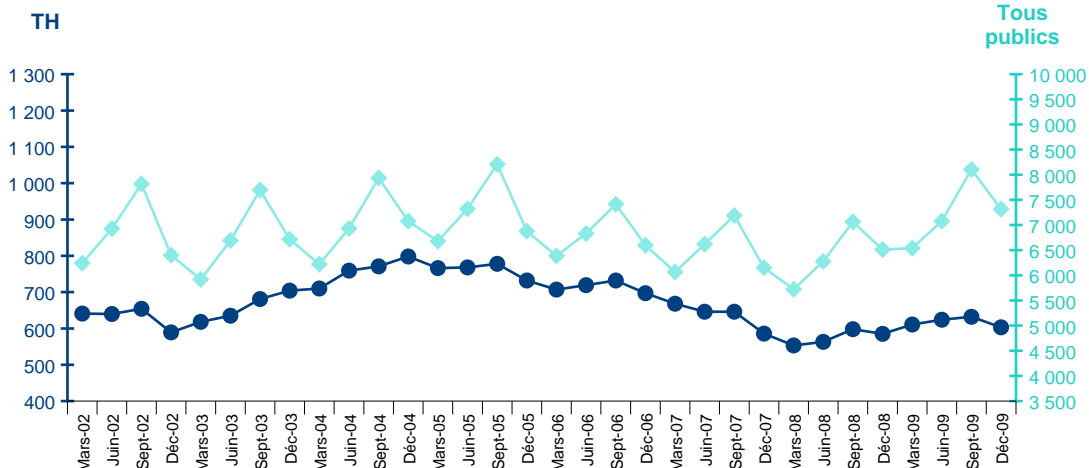
+ 3,1 % sur 1 an

7 316 DEFM à la fin Décembre 2009

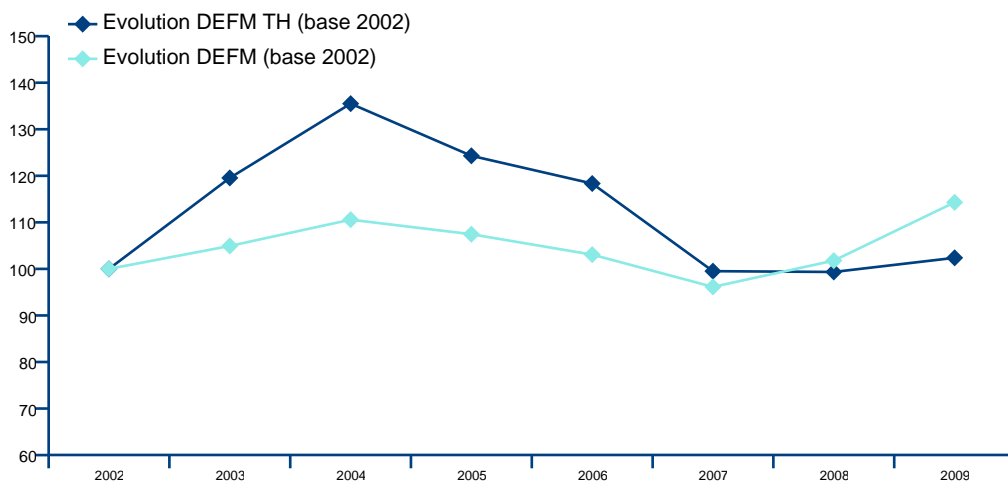
+ 12,3 % sur 1 an

DEFM : demandeurs d'emploi en fin de mois.

DEFM TH : demandeurs d'emploi en fin de mois travailleurs handicapés.



### ÉVOLUTION DU NOMBRE DE DEFM À LA FIN DÉCEMBRE DANS LE DÉPARTEMENT - INDICES EN BASE 100 EN DÉCEMBRE 2002



### NOMBRE DE DEFM DANS LE DÉPARTEMENT (DONNÉES EN STOCK À LA FIN DÉCEMBRE 2009)

|                       | TH       |                         | Tous publics |                         | Part des TH |
|-----------------------|----------|-------------------------|--------------|-------------------------|-------------|
|                       | Effectif | Évolution 2008-2009 (%) | Effectif     | Évolution 2008-2009 (%) | %           |
| DEFM en catégorie ABC | 603      | + 3,1                   | 7 316        | + 12,3                  | 8,2         |

### SEXE ET ÂGE DES DEFM DANS LE DÉPARTEMENT

|                 | Décembre 2009 |      |              |      | Évolution 2008-2009 |              |
|-----------------|---------------|------|--------------|------|---------------------|--------------|
|                 | TH            |      | Tous publics |      | TH                  | Tous publics |
|                 | Effectif      | %    | Effectif     | %    | %                   | %            |
| Femmes          | 301           | 49,9 | 3 814        | 52,1 | + 6,4               | + 8,3        |
| Hommes          | 302           | 50,1 | 3 502        | 47,9 | + 3,4               | + 17,0       |
| Moins de 25 ans | 26            | 4,3  | 1 204        | 16,5 | + 52,9              | + 18,3       |
| 25 - 49 ans     | 364           | 60,4 | 4 878        | 66,7 | - 2,2               | + 9,9        |
| 50 ans et plus  | 213           | 35,3 | 1 234        | 16,9 | + 14,5              | + 16,9       |

(Source : Pôle emploi, Direccte -  
Catégories ABC - Données brutes -  
Traitement ORM)

## NIVEAUX DE FORMATION DES DEFM DANS LE DÉPARTEMENT

|                 | Décembre 2009 |      |              |      | Évolution 2008-2009 |              |
|-----------------|---------------|------|--------------|------|---------------------|--------------|
|                 | TH            |      | Tous publics |      | TH                  | Tous publics |
|                 | Effectif      | %    | Effectif     | %    | %                   | %            |
| Niveaux I et II | 14            | 2,3  | 709          | 9,7  | - 36,4              | + 9,6        |
| Niveau III      | 34            | 5,6  | 941          | 12,9 | + 9,7               | + 18,2       |
| Niveau IV       | 92            | 15,3 | 1 720        | 23,6 | - 2,1               | + 9,6        |
| Niveau V        | 316           | 52,4 | 2 878        | 39,5 | + 10,5              | + 13,9       |
| Niveau Vbis     | 62            | 10,3 | 526          | 7,2  | + 3,3               | + 16,6       |
| Niveau VI       | 85            | 14,1 | 511          | 7,0  | + 4,9               | + 5,6        |

### Les niveaux de formation :

I et II : Bac + 3 ou 4 ans.

III : Bac + 2 ans.

IV : Bac BTN, BT, BP.

V : BEP, CAP.

Vbis : CEP, SES.

VI : 1er cycle 2e degré.

## NIVEAUX DE QUALIFICATION DES DEFM DANS LE DÉPARTEMENT

|   | Décembre 2009 |      |              |      | Évolution 2008-2009 |              |
|---|---------------|------|--------------|------|---------------------|--------------|
|   | TH            |      | Tous publics |      | TH                  | Tous publics |
|   | Effectif      | %    | Effectif     | %    | %                   | %            |
| Cadres, agents de maîtrise et techniciens | 24            | 4,0  | 752          | 10,3 | - 14,3              | + 7,4        |
| Employés qualifiés                        | 274           | 45,4 | 3 816        | 52,4 | + 1,9               | + 9,9        |
| Employés non qualifiés                    | 195           | 32,3 | 1 513        | 20,8 | + 12,1              | + 20,6       |
| Ouvriers qualifiés                        | 58            | 9,6  | 824          | 11,3 | - 1,7               | + 18,2       |
| Manoeuvres, ouvriers spécialisés          | 52            | 8,6  | 379          | 5,2  | + 18,2              | + 9,2        |

## ANCIENNETÉ D'INSCRIPTION DES DEFM DANS LE DÉPARTEMENT

|                           | Décembre 2009 |      |              |      | Évolution 2008-2009 |              |
|---------------------------|---------------|------|--------------|------|---------------------|--------------|
|                           | TH            |      | Tous publics |      | TH                  | Tous publics |
|                           | Effectif      | %    | Effectif     | %    | %                   | %            |
| Moins de 6 mois           | 209           | 34,7 | 3 679        | 50,3 | - 8,7               | + 4,7        |
| 6 mois à moins de 12 mois | 132           | 21,9 | 1 522        | 20,8 | + 18,9              | + 29,6       |
| 1 à moins de 2 ans        | 129           | 21,4 | 1 267        | 17,3 | + 10,3              | + 20,1       |
| 2 à moins de 3 ans        | 68            | 11,3 | 412          | 5,6  | + 44,7              | + 11,7       |
| 3 ans et plus             | 65            | 10,8 | 436          | 6,0  | - 8,5               | + 8,5        |

## STRUCTURES DES DEFM PAR ZONE D'EMPLOI À LA FIN DÉCEMBRE 2009

|  |              | BRIANÇON     | GAP          |
|--|--------------|--------------|--------------|
| <b>Femmes</b><br>(part en %)                       | TH           | 52           | 50           |
|  | Tous publics | 50           | 53           |
| <b>50 ans et plus</b><br>(part en %)               | TH           | 29           | 37           |
|  | Tous publics | 14           | 18           |
| <b>Niveaux V bis et VI</b><br>(part en %)          | TH           | 17           | 26           |
|  | Tous publics | 13           | 15           |
| <b>Bas niveaux de qualification</b><br>(part en %) | TH           | 43           | 40           |
|  | Tous publics | 25           | 26           |
| <b>Chômeurs de longue durée</b><br>(part en %)     | TH           | 38           | 45           |
|  | Tous publics | 22           | 31           |
| <b>Effectif total</b>                              | TH           | <b>109</b>   | <b>483</b>   |
|  | Tous publics | <b>1 843</b> | <b>5 451</b> |