

# Handicap et insertion professionnelle

TABLEAUX DE BORD SEMESTRIELS | MARS 2010

**ALPES-DE-HAUTE-PROVENCE**

## LA DEMANDE D'EMPLOI

(Source : Pôle emploi, Direccte - Données brutes - Traitement ORM)

### LES MOTIFS D'INSCRIPTION AU CHÔMAGE DANS LE DÉPARTEMENT (DEMANDES D'EMPLOI ENREGISTRÉES - DEE)

	Cumul de janvier à Décembre 2009				Évolution 2008-2009	
	TH		Tous publics		TH	Tous Publics
	Effectif	%	Effectif	%	%	%
Démission	24	2,2	696	4,4	+ 4,3	- 18,3
Fin de contrat ou de mission	263	23,7	6 591	41,8	- 5,1	- 2,9
Licenciement	167	15,1	1 790	11,4	- 25,4	- 19,2
Première entrée	15	1,4	682	4,3	+ 15,4	+ 24,2
Reprise d'activité	212	19,1	1 416	9,0	+ 26,2	- 1,6
Autres	427	38,5	4 591	29,1	+ 39,1	+ 27,7
<b>Total</b>	<b>1 108</b>	<b>100,0</b>	<b>15 766</b>	<b>100,0</b>	<b>+ 9,5</b>	<b>+ 2,1</b>

### LES MOTIFS DE SORTIE DU CHÔMAGE DANS LE DÉPARTEMENT (DEMANDES D'EMPLOI SORTIES - DES)

	Cumul de janvier à Décembre 2009				Évolution 2008-2009	
	TH		Tous publics		TH	Tous publics
	Effectif	%	Effectif	%	%	%
Absence au contrôle	437	40,6	5 987	41,3	+ 27,8	+ 11,6
Arrêt de recherche	155	14,4	1 282	8,9	- 20,1	- 20,7
Changement ALE	29	2,7	526	3,6	- 9,4	+ 17,4
Entrée en stage	174	16,2	1 062	7,3	+ 1,2	- 7,2
Radiation	42	3,9	1 127	7,8	- 20,8	- 21,7
Reprise d'emploi	204	19,0	3 863	26,7	- 9,3	- 2,6
Autres cas	35	3,3	645	4,5	- 22,2	- 5,2
<b>Total</b>	<b>1 076</b>	<b>100,0</b>	<b>14 492</b>	<b>100,0</b>	<b>+ 1,2</b>	<b>- 1,1</b>

Catégorie A : demandeurs d'emploi (DE) sans emploi tenus de faire des actes positifs de recherche d'emploi.

Catégorie B : DE tenus de faire des actes positifs de recherche d'emploi, ayant exercé une activité réduite courte, de 78 heures ou moins au cours du mois.

Catégorie C : DE tenus de faire des actes positifs de recherche d'emploi, ayant exercé une activité réduite longue, de plus de 78 heures au cours du mois.

Catégorie D : DE (sans emploi) non tenus de faire des actes positifs de recherche d'emploi en raison d'un stage, d'une formation, d'une maladie.

Catégorie E : DE (en emploi) non tenus de faire des actes positifs de recherche d'emploi (par exemple, bénéficiaires de contrats aidés).

### CATÉGORIES D'INSCRIPTION À LA FIN DÉCEMBRE 2009 DANS LE DÉPARTEMENT

	TH		Tous publics		Part des TH
	Effectif	Répartition (%)	Effectif	Répartition (%)	%
Catégorie A	844	73,6	7 121	62,4	11,9
Catégorie B	119	10,4	1 440	12,6	8,3
Catégorie C	93	8,1	1 740	15,3	5,3
Catégorie D	43	3,8	508	4,5	8,5
Catégorie E	48	4,2	600	5,3	8,0
<b>Toutes catégories</b>	<b>1 147</b>	<b>100,0</b>	<b>11 409</b>	<b>100,0</b>	<b>10,1</b>

DEFM : demandeurs d'emploi en  
fin de mois.

DEFM TH : demandeurs d'emploi  
en fin de mois travailleurs  
handicapés.

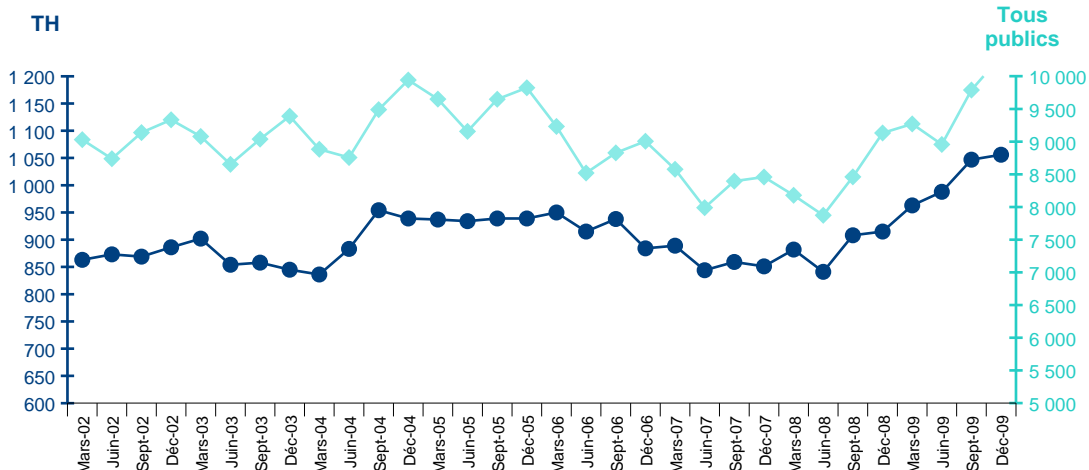
## ÉVOLUTION DU NOMBRE DE DEFM DANS LE DÉPARTEMENT

1 056 DEFM TH à la fin Décembre 2009

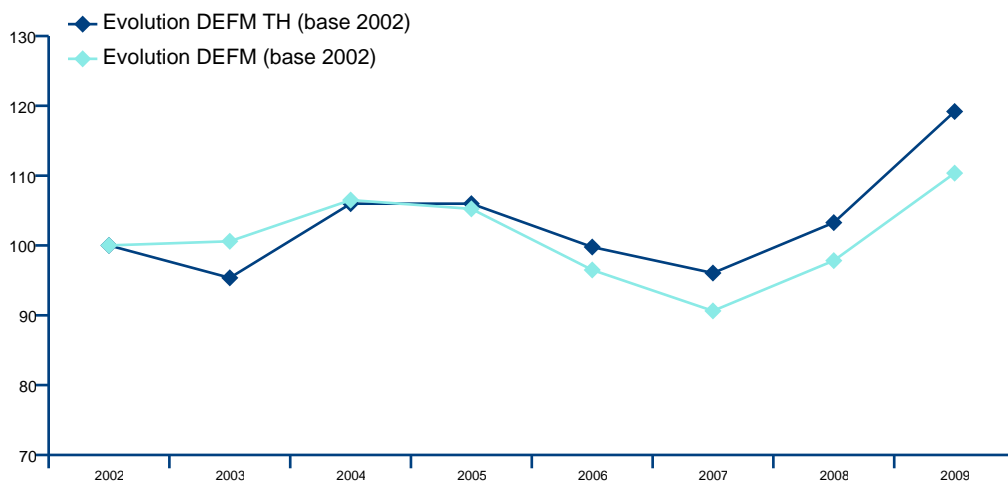
+ 15,4 % sur 1 an

10 301 DEFM à la fin Décembre 2009

+ 12,8 % sur 1 an



## ÉVOLUTION DU NOMBRE DE DEFM À LA FIN DÉCEMBRE DANS LE DÉPARTEMENT - INDICES EN BASE 100 EN DÉCEMBRE 2002



## NOMBRE DE DEFM DANS LE DÉPARTEMENT (DONNÉES EN STOCK À LA FIN DÉCEMBRE 2009)

	TH		Tous publics		Part des TH
	Effectif	Évolution 2008-2009 (%)	Effectif	Évolution 2008-2009 (%)	%
DEFM en catégorie ABC	1 056	+ 15,4	10 301	+ 12,8	10,3

## SEXE ET ÂGE DES DEFM DANS LE DÉPARTEMENT

	Décembre 2009				Évolution 2008-2009	
	TH		Tous publics		TH	Tous publics
	Effectif	%	Effectif	%	%	%
Femmes	485	45,9	5 307	51,5	+ 18,6	+ 9,4
Hommes	571	54,1	4 994	48,5	+ 14,9	+ 16,7
Moins de 25 ans	38	3,6	1 761	17,1	+ 22,6	+ 16,5
25 - 49 ans	636	60,2	6 653	64,6	+ 14,2	+ 10,7
50 ans et plus	382	36,2	1 887	18,3	+ 20,1	+ 17,0

(Source : Pôle emploi, Direccte -  
Catégories ABC - Données brutes -  
Traitement ORM)

## NIVEAUX DE FORMATION DES DEFM DANS LE DÉPARTEMENT

	Décembre 2009				Évolution 2008-2009	
	TH		Tous publics		TH	Tous publics
	Effectif	%	Effectif	%	%	%
Niveaux I et II	30	2,8	827	8,0	+ 20,0	+ 12,2
Niveau III	44	4,2	1 010	9,8	+ 0,0	+ 12,1
Niveau IV	159	15,1	2 117	20,6	+ 37,1	+ 18,2
Niveau V	570	54,0	4 621	44,9	+ 19,2	+ 12,1
Niveau Vbis	79	7,5	682	6,6	- 2,5	+ 7,4
Niveau VI	174	16,5	1 033	10,0	+ 7,4	+ 11,0

## Les niveaux de formation :

I et II : Bac + 3 ou 4 ans.

III : Bac + 2 ans.

IV : Bac BTN, BT, BP.

V : BEP, CAP.

Vbis : CEP, SES.

VI : 1er cycle 2e degré.

## NIVEAUX DE QUALIFICATION DES DEFM DANS LE DÉPARTEMENT

	Décembre 2009				Évolution 2008-2009	
	TH		Tous publics		TH	Tous publics
	Effectif	%	Effectif	%	%	%
Cadres, agents de maîtrise et techniciens	78	7,4	1 243	12,1	+ 34,5	+ 7,1
Employés qualifiés	480	45,5	4 636	45,1	+ 21,5	+ 12,5
Employés non qualifiés	252	23,9	2 037	19,8	+ 4,6	+ 8,5
Ouvriers qualifiés	141	13,4	1 443	14,0	+ 11,0	+ 18,8
Manœuvres, ouvriers spécialisés	104	9,9	915	8,9	+ 22,4	+ 24,7

## ANCIENNETÉ D'INSCRIPTION DES DEFM DANS LE DÉPARTEMENT

	Décembre 2009				Évolution 2008-2009	
	TH		Tous publics		TH	Tous publics
	Effectif	%	Effectif	%	%	%
Moins de 6 mois	357	33,8	5 056	49,1	+ 4,7	+ 2,1
6 mois à moins de 12 mois	222	21,0	1 914	18,6	+ 24,7	+ 16,6
1 à moins de 2 ans	253	24,0	2 013	19,5	+ 38,3	+ 45,2
2 à moins de 3 ans	103	9,8	603	5,9	+ 0,0	+ 5,8
3 ans et plus	121	11,5	715	6,9	+ 19,8	+ 23,1

## STRUCTURES DES DEFM PAR ZONE D'EMPLOI À LA FIN DÉCEMBRE 2009

		DIGNE	MANOSQUE
		<b>Femmes</b> (part en %)	TH
	Tous publics	52	51
<b>50 ans et plus</b> (part en %)	TH	35	37
	Tous publics	19	18
<b>Niveaux V bis et VI</b> (part en %)	TH	22	25
	Tous publics	17	17
<b>Bas niveaux de qualification</b> (part en %)	TH	33	35
	Tous publics	28	30
<b>Chômeurs de longue durée</b> (part en %)	TH	44	46
	Tous publics	30	34
<b>Effectif total</b>	TH	<b>562</b>	<b>478</b>
	Tous publics	<b>4 982</b>	<b>5 291</b>