



# Etude pilote prospective sur les industries agroalimentaires en PACA



Congrès annuel des IAA de PACA Vendredi 12 juin 2015



Observatoire régional des métiers Provence – Alpes – Côte d'Azur

# L'Observatoire régional des métiers

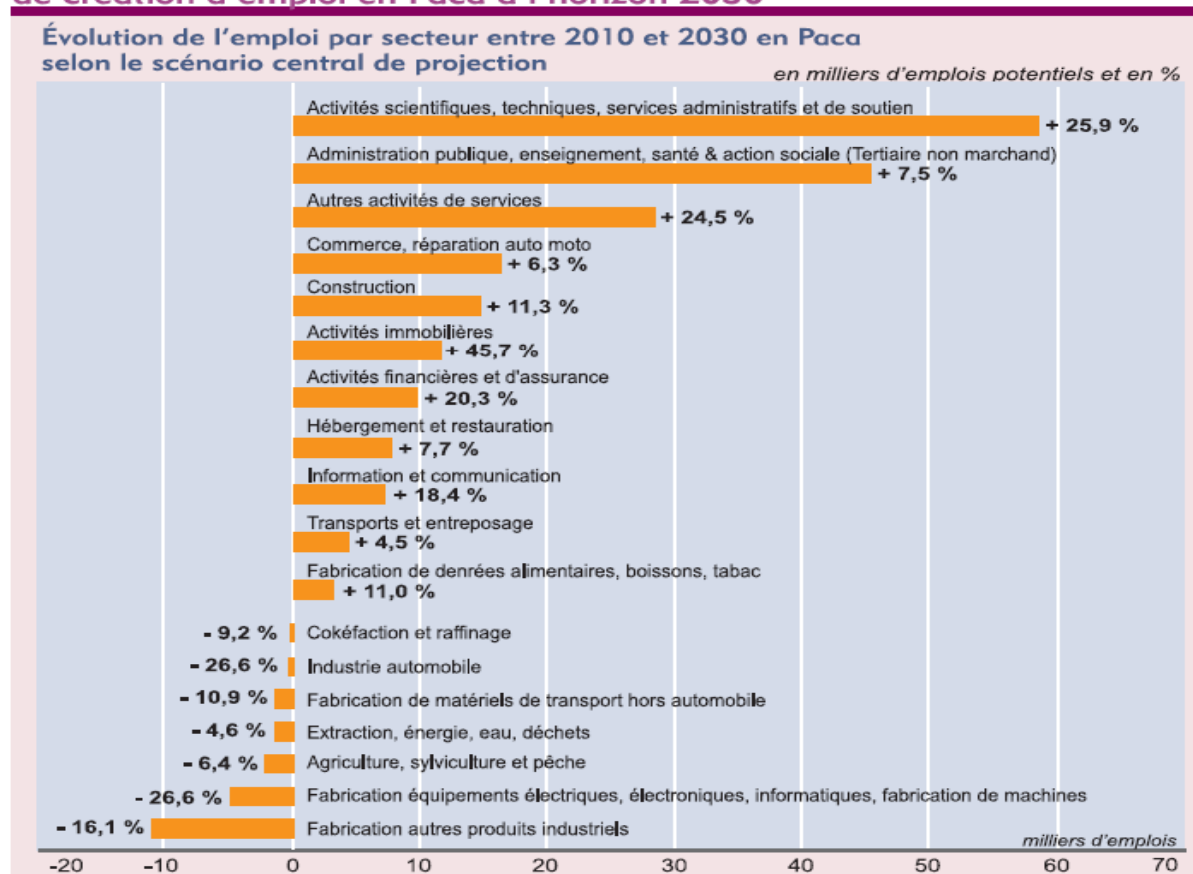
---

- L'organisme
  - Un OREF : observatoire régional emploi-formation
  
- Statut
  - Association loi 1901
  - Financement État-Région
  
- Mission
  - Aide à la décision des politiques d'emploi et de formation
  - Anticipation des mutations économiques
  
- Fonctionnement
  - 20 salariés
  - 1 conseil d'administration – 1 conseil scientifique

# Les cadres de référence

- Les projections d'emploi en PACA à 2030, point de départ de l'étude « pilote »

Les services aux entreprises seraient les plus dynamiques en termes de création d'emploi en Paca à l'horizon 2030



**Lecture :** d'ici 2030, 58 000 emplois du secteur «Activités scientifiques, techniques ...» seraient créés en Paca, soit + 25,9 %.

Sources : Insee, recensements de la population, projections de population active 2007-2030 - Centre d'analyse stratégique (traitements Insee)

# Avec quels acteurs

---

- Une entrée sectorielle privilégiée et le pourquoi du choix des IAA?
- Les partenaires :
  - le groupe de travail (noyau dur) : FRIAA, IFRIA, OPCALIM, Observia,
  - des personnes experts, des centres ressources, des chefs d'entreprise,...
- Les objectifs initiaux du groupe de travail : construire des scénarios régionaux pour anticiper les évolutions prévisibles et les impacts sur les activités et les métiers

# Notre démarche

---

- Une réelle co-construction de la démarche
  - Plusieurs étapes pour cette étude « pilote »
    - Des éléments de cadrage quantitatifs
    - Un diagnostic qualitatif : atouts et faiblesses, comparaison avec le national, liste des facteurs d'évolution
    - Une régionalisation des scénarios : du sur mesure
    - Une identification des impacts sur les activités des entreprises et sur les métiers
- Un périmètre ad hoc
  - Hors commerce de détail
  - Hors artisanat

# Régionalisation des scénarios nationaux

---

- Un scénario central « Propension territorial » qui met l'accent sur la spécificité régionale
- Un scénario « Proactivité sectorielle » qui met l'accent sur les conséquences des différentes caractéristiques en termes d'organisation et/ou de réorganisation
- Un scénario « Révolution technologique » qui prolonge dans le temps le scénario précédent en mettant l'accent sur une hypothétique révolution industrielle

# Scénario « Propension territoriale »

---

Il s'appuie sur différents registres :

- les attentes sociétales en matière d'alimentation
- les évolutions des circuits de vente
- les échanges commerciaux et les possibilités de production alimentaire
- les attentes en matière de développement durable

# Scénario « Proactivité sectorielle »

---

Il s'appuie sur différents registres :

- la restructuration des entreprises agroalimentaires
- la mutation technologique et commerciale des sites agroalimentaires
- la compétitivité des sites de transformation
- le respect de l'environnement par les entreprises



# Scénario « Révolution technologique »

---

Il s'appuie sur différents registres :

- une maîtrise technique accrue
- l'essor des biotechnologies
- la mutualisation des ressources humaines et matérielles
- la réduction des impacts environnementaux

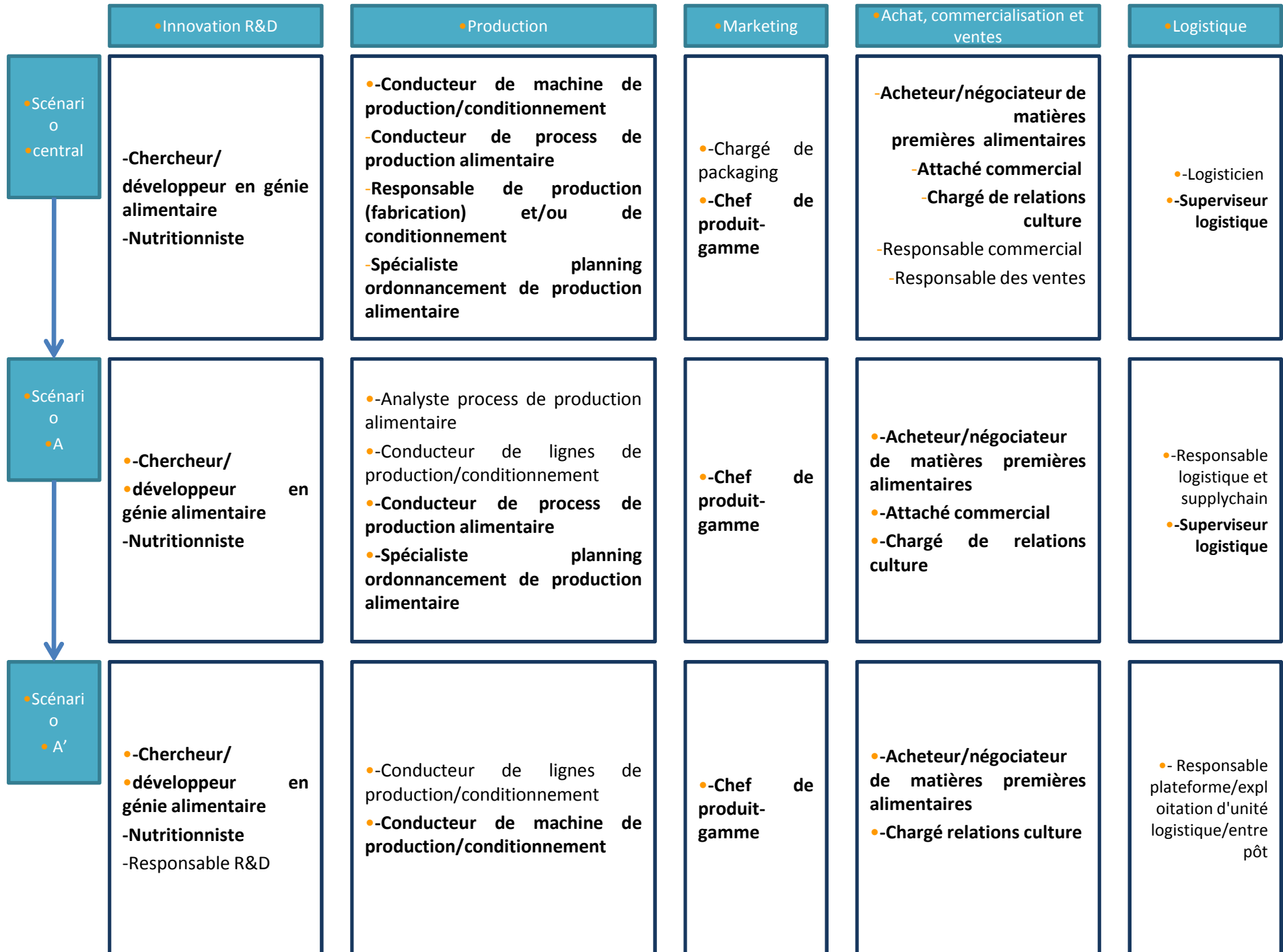
# Quels impacts sur les activités des entreprises

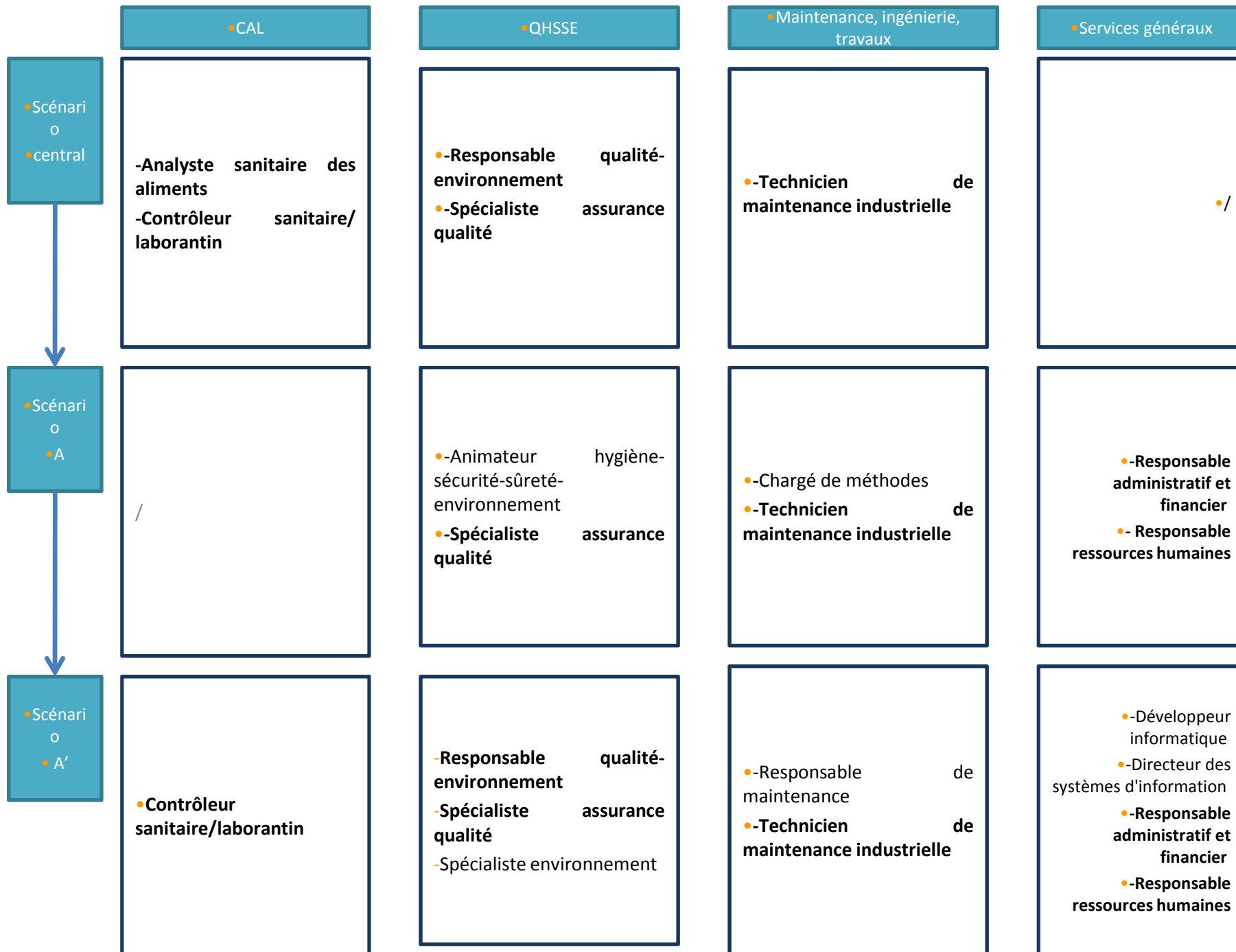
---

- Exemple d'une caractéristique issue du scénario « propension territorial »

Une meilleure adéquation entre la compétitivité des activités agricoles et agroalimentaires et les enjeux d'attractivité touristique.

- Les impacts sur les activités :
  - certification HQE (haute qualité environnementale) des établissements, valorisant les performances énergétiques, environnementales et de confort
  - développement d'ERP (établissements recevant du public), avec des obligations en matière de sécurité et d'accessibilité





# Et pour ne pas conclure...

---

- Un diagnostic dynamique partagé
- Des scénarios à poursuivre
- Des impacts métiers à continuer
- Une analyse de l'offre de formation et des besoins reste à faire
- Utiliser les dispositifs existants, nationaux et régionaux
- Injecter ces informations dans le Contrat de Filière

# Etude téléchargeable sur les sites ORM, FRIAA, IFRIA, Observia

---

**MERCI DE VOTRE ATTENTION!**

Observatoire régional des métiers

41, La Canebière -13001 Marseille – ☎ 04 96 11 56 56

Email : [info@orm-paca.org](mailto:info@orm-paca.org)

Site web : <http://www.orm-paca.org>

