

Des savoirs pour l'action

## L'entrepreneuriat au féminin : quel état des lieux en région Provence - Alpes - Côte d'Azur ?

9<sup>e</sup> Challenge Ange Marchetti



Observatoire Régional des Métiers

16.11.2018  
S. Houmair

# Un tiers des travailleurs non salariés sont des femmes

---

ü **273 000 travailleurs non salariés** en Provence – Alpes - Côte d'Azur, c'est-à-dire, indépendants (commerçants, artisans, professions libérales), entrepreneurs ou gérants majoritaires de sociétés (13 % de l'emploi en région).

## ü **Les femmes :**

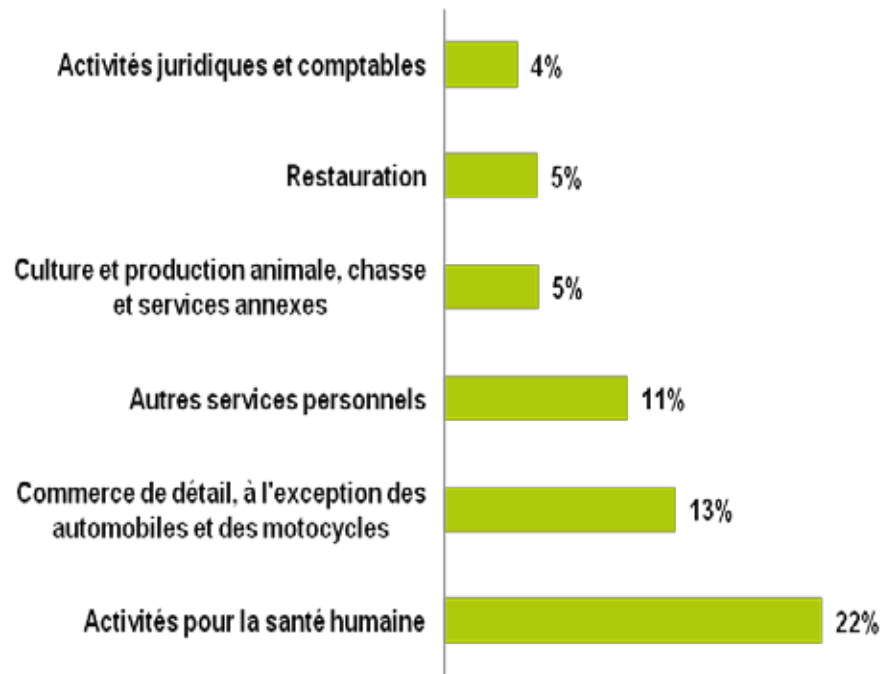
- 34 % des effectifs.
- Plus de la moitié (53 %) sont diplômées de l'enseignement supérieur (+ 16 points par rapport aux hommes).

## ü **Les hommes :**

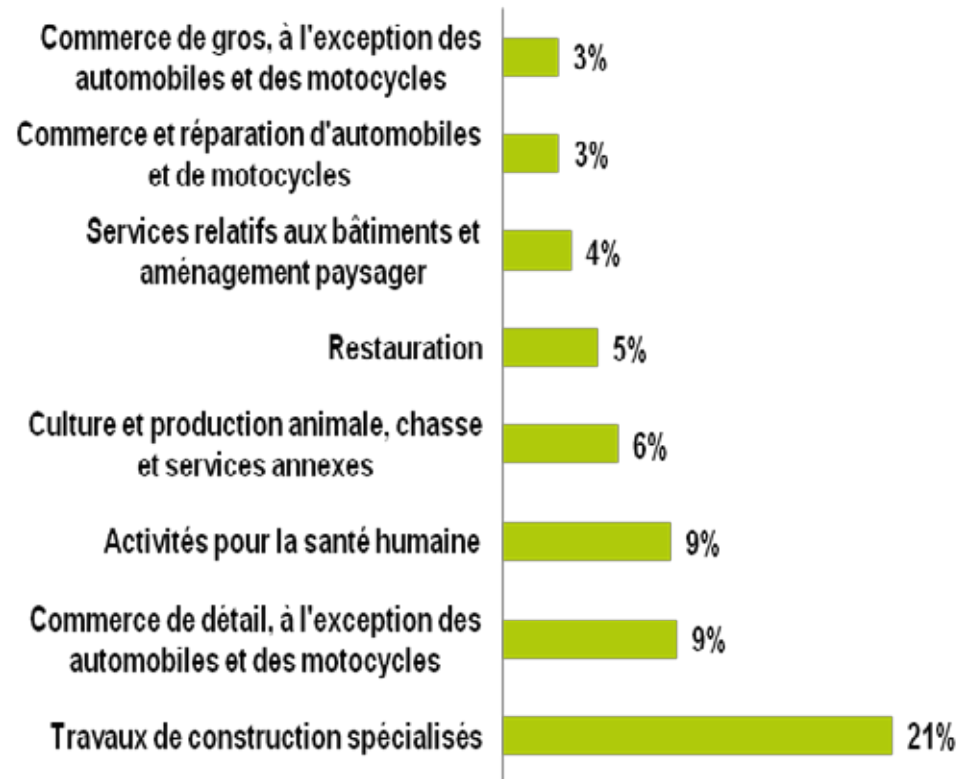
- 66 % des effectifs.
- 37 % sont diplômés de l'enseignement supérieur et 28 % disposent d'un CAP (+ 11 points par rapport aux femmes).

# Un positionnement sectoriel différent des femmes et des hommes

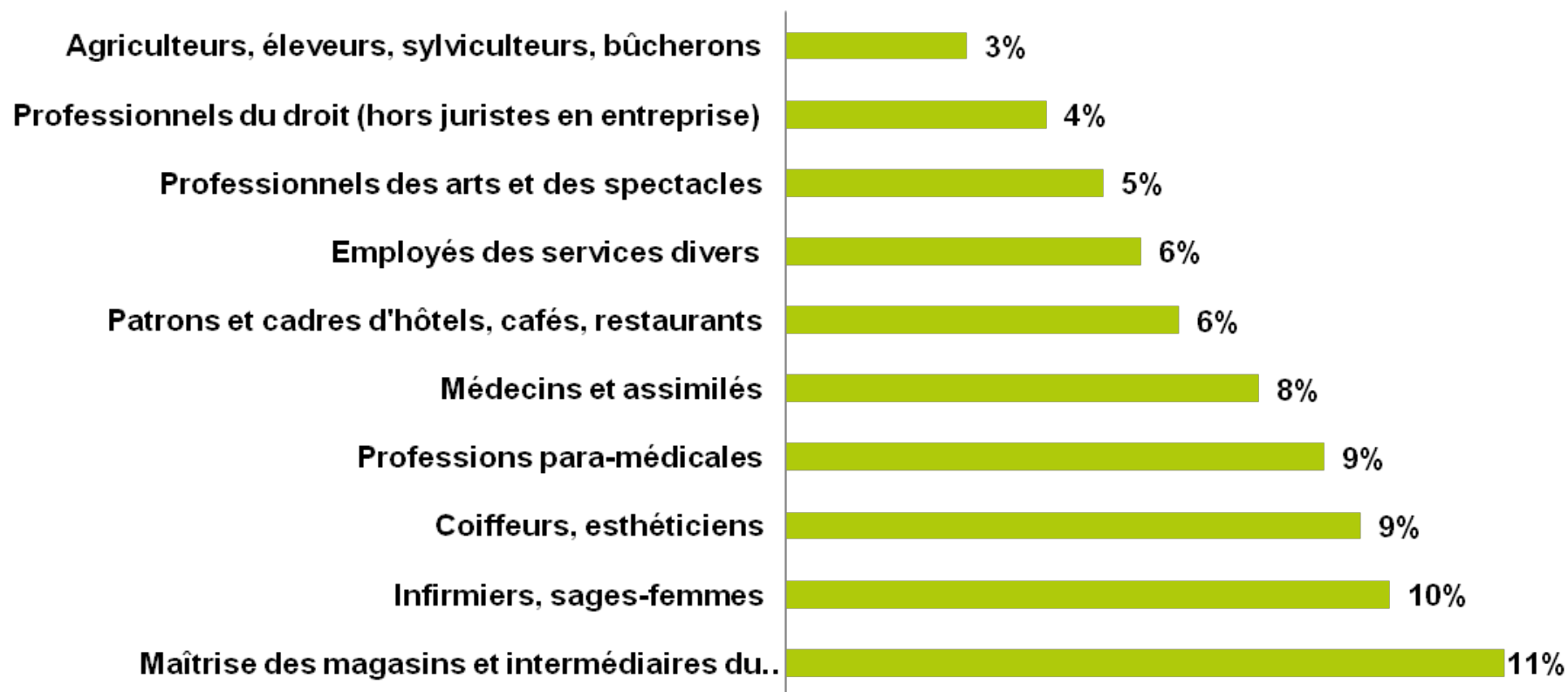
ü **Six secteurs** sont constitués de plus de 60 % de **femmes**



ü **Huit secteurs** sont constitués de plus de 60 % d'**hommes**

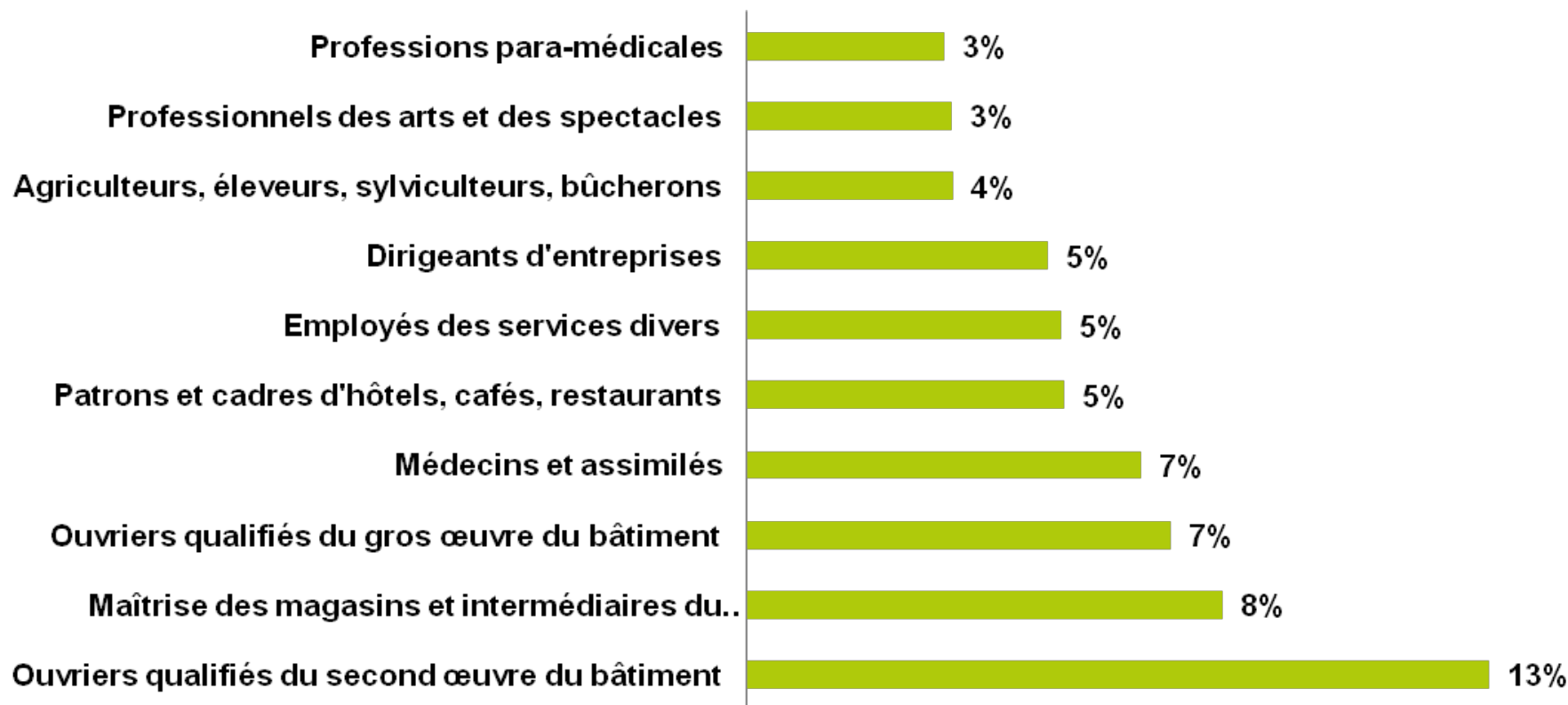


# Les 10 premières familles professionnelles où exercent les femmes non salariées



Source : Insee – RPLR millésime 2015 – Traitement ORM

# Les 10 premières familles professionnelles où exercent les hommes non salariés



Source : Insee – RPLR millésime 2015 – Traitement ORM



# Zoom sur la création d'activité

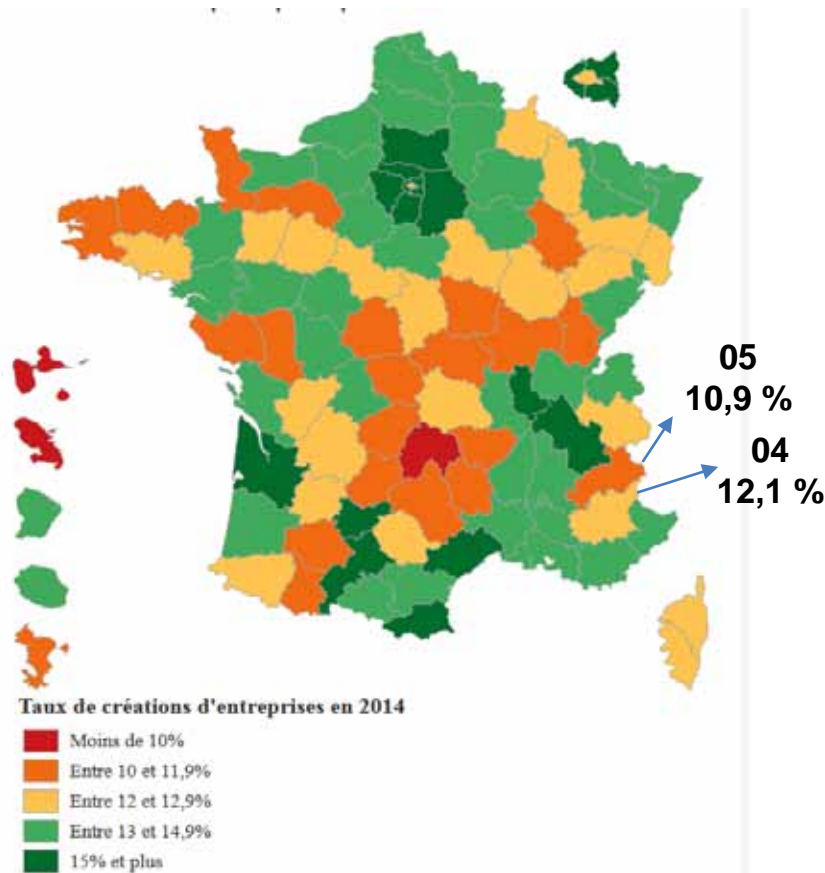
# Les créations d'entreprises en Provence – Alpes - Côte d'Azur

---

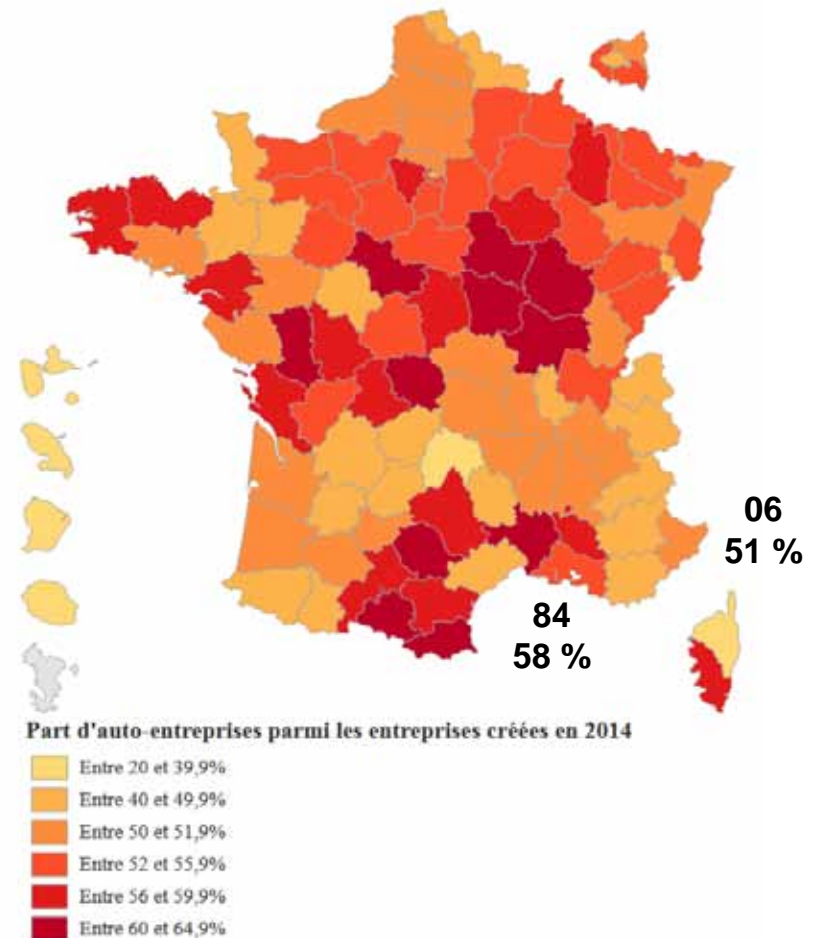
- Û **3<sup>e</sup> région créatrice d'entreprises** : 10,5 % des entreprises françaises ont été créées en Provence – Alpes - Côte d'Azur.
- Û Les créations se font principalement dans le secteur des **services et transports** (47 %), du **commerce** (21 %) puis de la **construction** (16 %).
- Û Depuis la mise en œuvre du dispositif des auto-entrepreneurs en 2009 la création d'entreprise **s'est accélérée** en Provence – Alpes - Côte d'Azur.

# Les créations d'entreprises en Provence - Alpes - Côte d'Azur

ü Les créations d'entreprises  
par département



ü Part d'auto-entreprises  
parmi les entreprises créées  
en 2014





# Une entreprise sur trois est créée par une femme

---

- ü Les femmes créent un peu plus d'entreprises en Provence – Alpes - Côte d'Azur par rapport à la moyenne métropolitaine (33,1 % pour 32 %).
- ü 7 femmes sur 1 000 habitants créent une entreprise en région (4 femmes sur 1 000 en France).

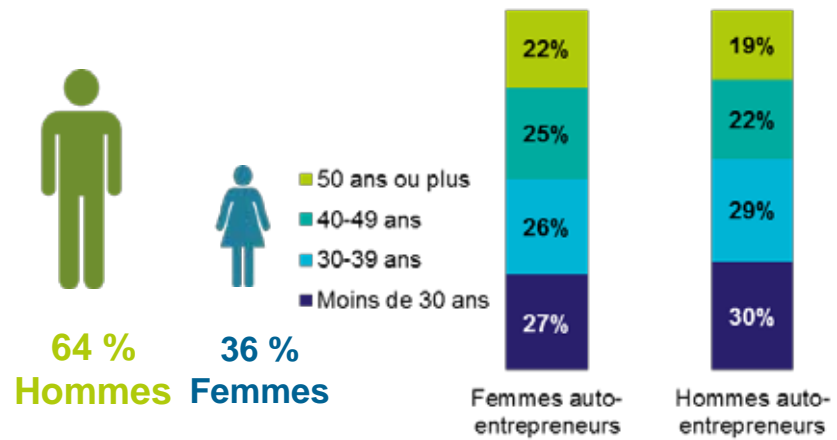
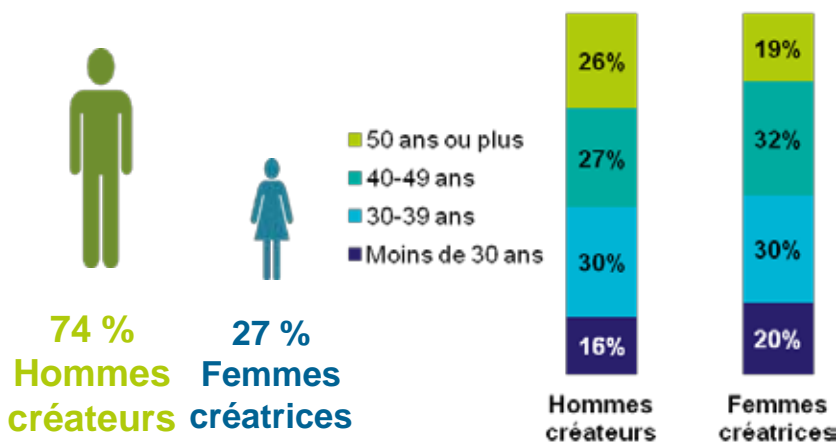


**Les femmes participent activement au dynamisme entrepreneurial de la région.**

# Quel est le profil des créatrices d'entreprises et auto-entrepreneurs ?

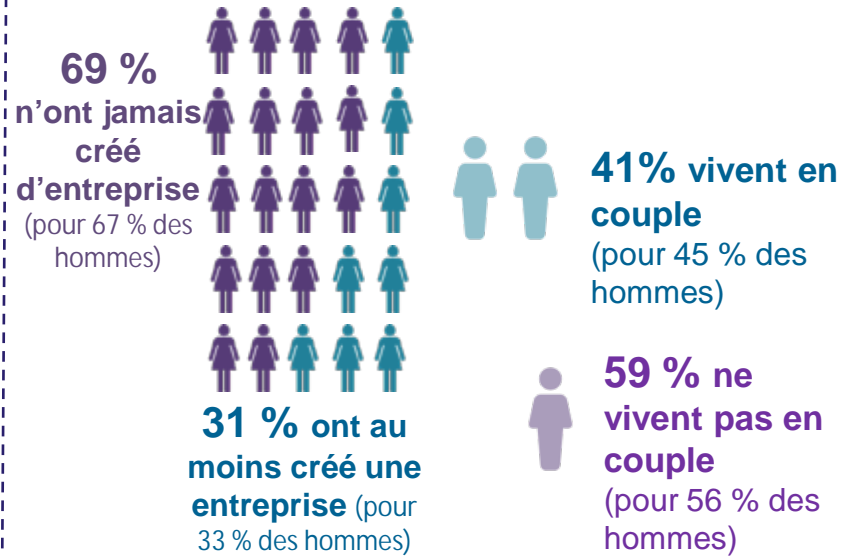
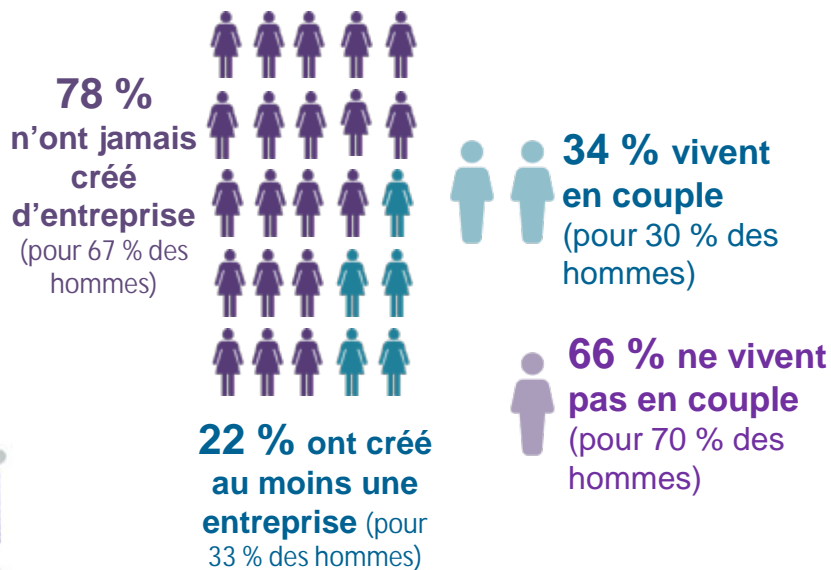
Créatrices d'entreprises, hors auto-entrepreneurs

Femmes auto-entrepreneurs immatriculées



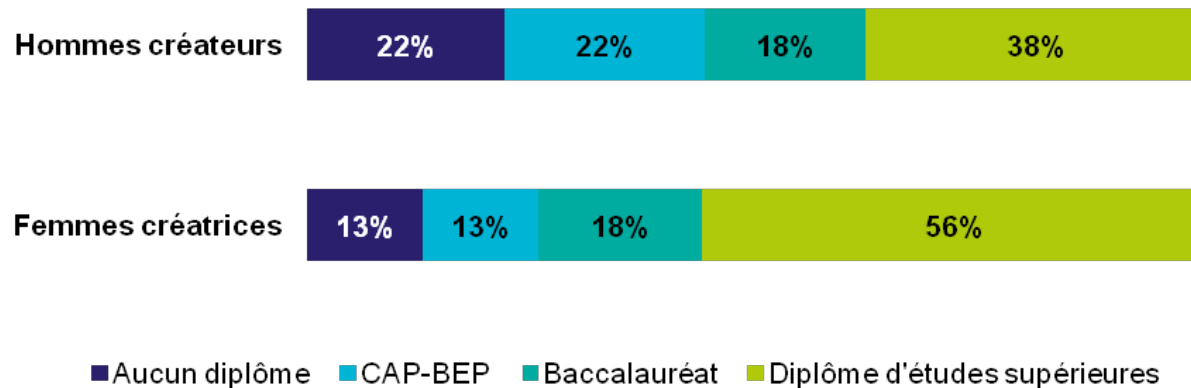
Champ : entreprises du champ Sine créées en 2014, hors auto-entrepreneurs  
 Source : Insee – Enquête Sine 2014 – Traitement ORM

Champ : auto-entrepreneurs du champ Sine immatriculés au 1<sup>er</sup> semestre 2014  
 Source : Insee – Auto-entrepreneurs 2014 – Traitement ORM



# Quel est leur niveau de diplôme ?

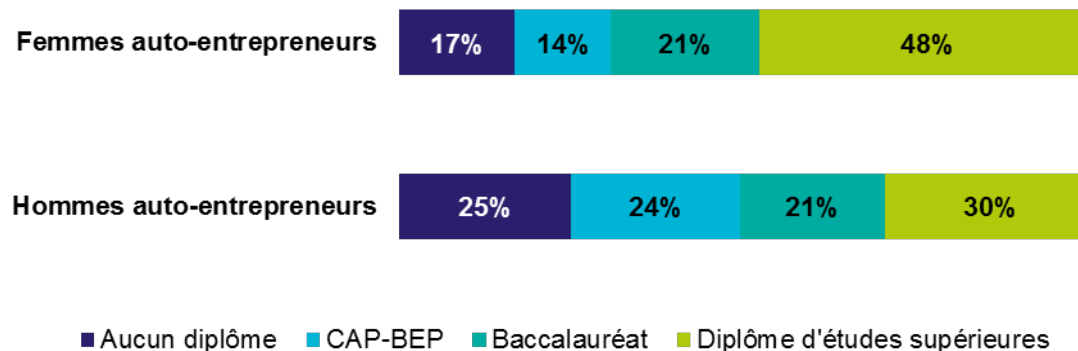
- Plus que la moitié des femmes créatrices d'entreprises sont diplômées de l'enseignement supérieur (56 % pour 38 % des hommes).



Champ : entreprises du champ Sine créées en 2014, hors auto-entrepreneurs  
Source : Insee – Enquête Sine 2014 – Traitement ORM

# Quel est leur niveau de diplôme ?

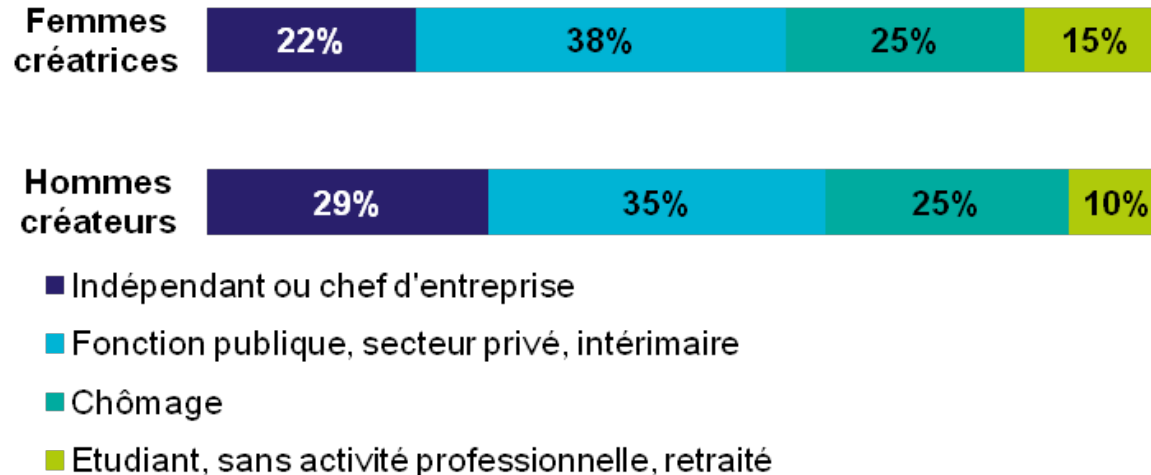
ü Pareil pour les femmes auto-entrepreneurs, près de la moitié dispose d'un diplôme d'études supérieur (48 % pour 30 % des hommes).



Champ : auto-entrepreneurs du champ Sine immatriculés au 1<sup>er</sup> semestre 2014  
Source : Insee – Auto-entrepreneurs 2014 – Traitement ORM

# Quel est leur statut professionnel ?

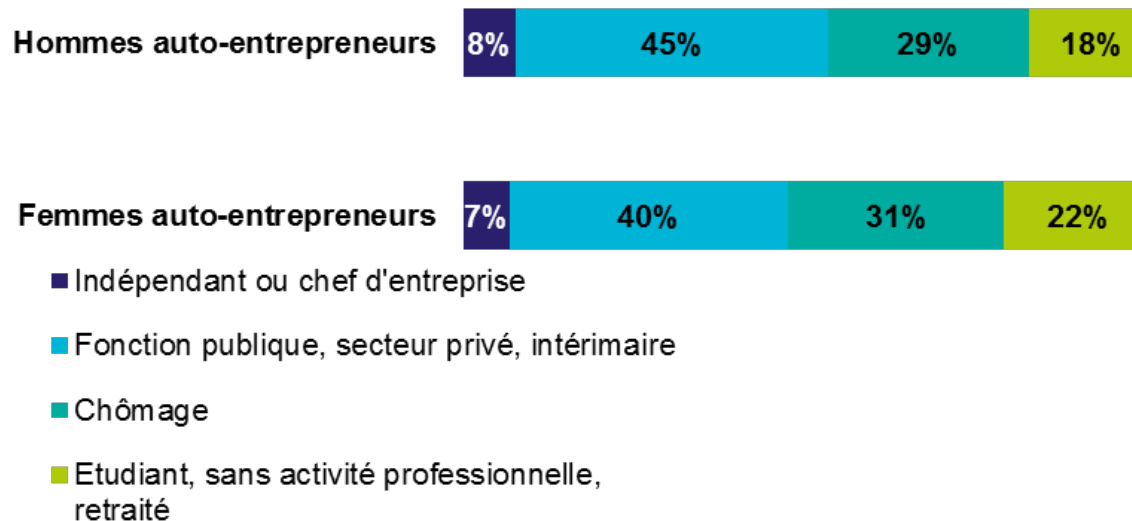
ü Les **créatrices d'entreprises** étaient en premier lieu **salariées** de la fonction publique, du secteur privé ou intérimaire (38 % pour 35 % des hommes) et en second lieu issues des **chômeurs** (25 % comme pour les hommes).



Champ : entreprises du champ Sine créées en 2014, hors auto-entrepreneurs  
Source : Insee – Enquête Sine 2014 – Traitement ORM

# Quel est leur statut professionnel ?

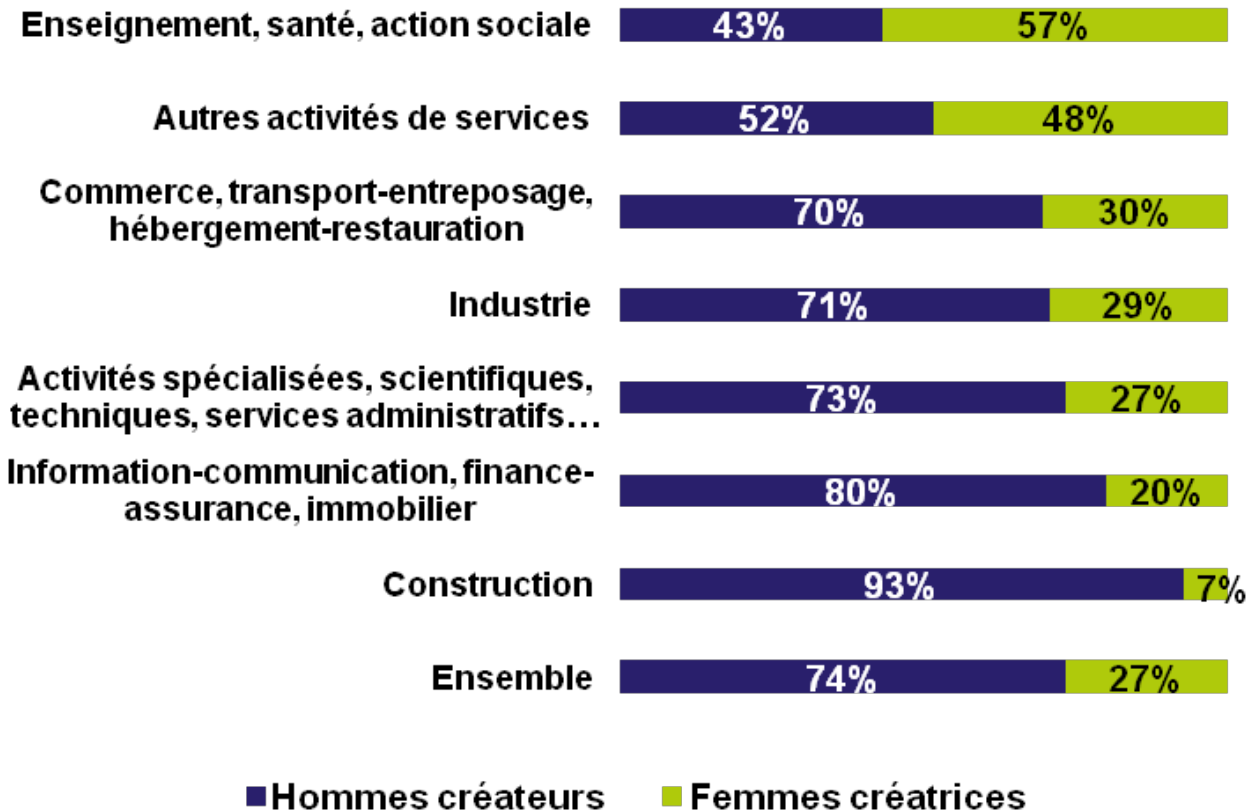
ü La majorité des femmes **auto-entrepreneurs** sont **issues du secteur public ou privé** (40 % pour 45 % des hommes) et un tiers sont issues des **chômeurs**.



Champ : auto-entrepreneurs du champ Sine immatriculés au 1<sup>er</sup> semestre 2014

Source : Insee – Auto-entrepreneurs 2014 – Traitement ORM

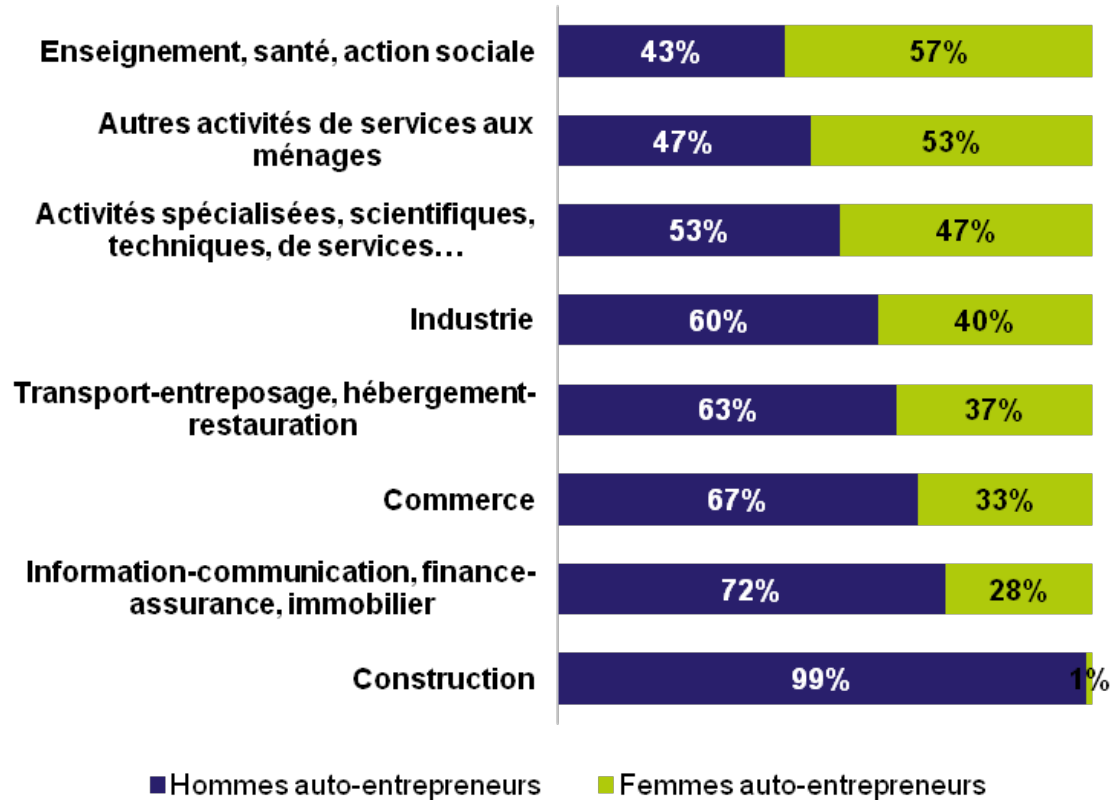
# Quels secteurs d'activité pour les créatrices d'entreprises ?



Champ : entreprises du champ Sine créées en 2014, hors auto-entrepreneurs  
Source : Insee - Enquête Sine 2014 - Traitement ORM

- ü Six créatrices sur dix déclarent que leur secteur d'activité correspond à leur métier principal.

# Quels secteurs d'activité pour les femmes auto-entrepreneurs ?

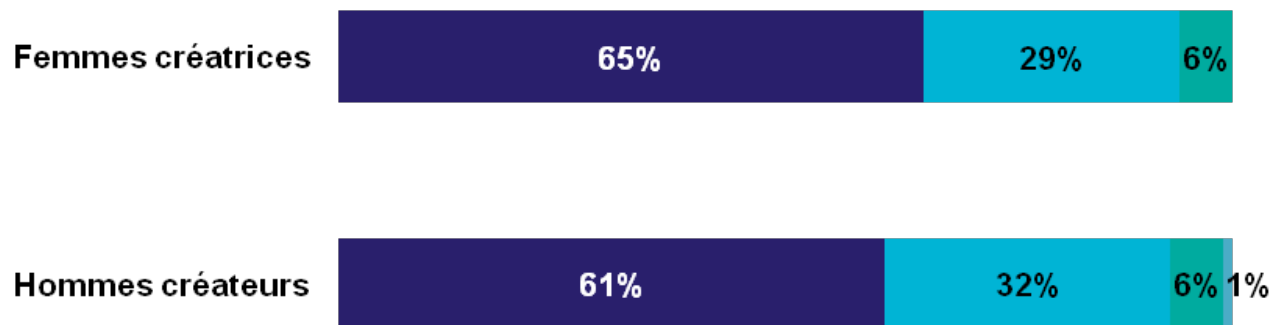


Champ : auto-entrepreneurs du champ Sine immatriculés au 1<sup>er</sup> semestre 2014  
Source : Insee – Auto-entrepreneurs 2014 – Traitement ORM

ü La moitié déclarent que leur secteur d'activité correspond à leur métier principal.



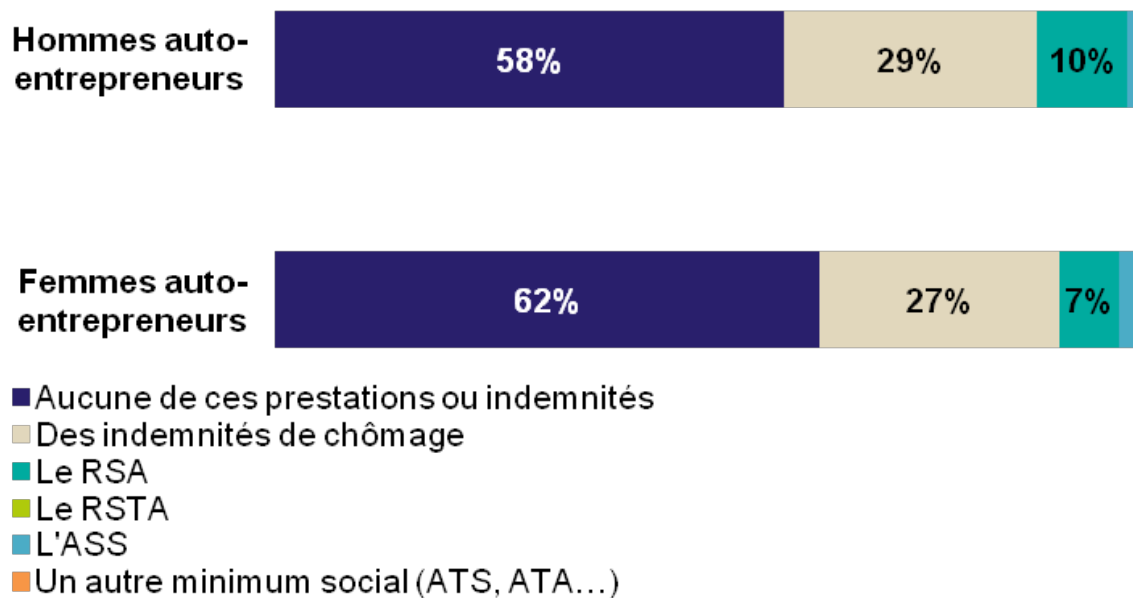
# Quelles prestations sociales perçoivent-elles ?



- Aucune de ces prestations ou indemnités
- Des indemnités de chômage
- Le RSA
- Le RSTA
- L'ASS
- Un autre minimum social (ATS, ATA...)

Champ : entreprises du champ Sine créées en 2014, hors auto-entrepreneurs  
Source : Insee – Enquête Sine 2014 – Traitement ORM

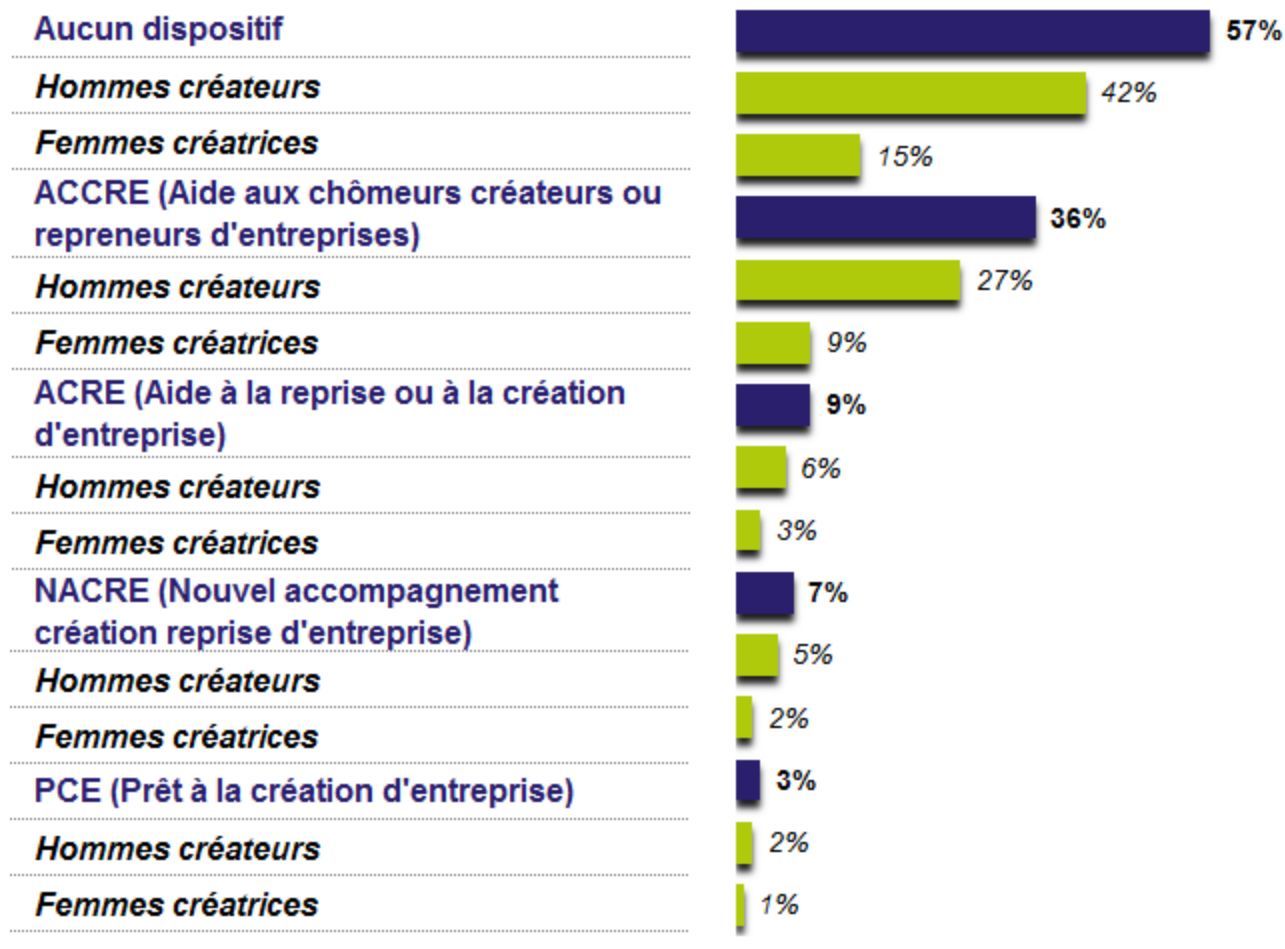
# Quelles prestations sociales perçoivent-elles ?



Champ : auto-entrepreneurs du champ Sine immatriculés au 1<sup>er</sup> semestre 2014

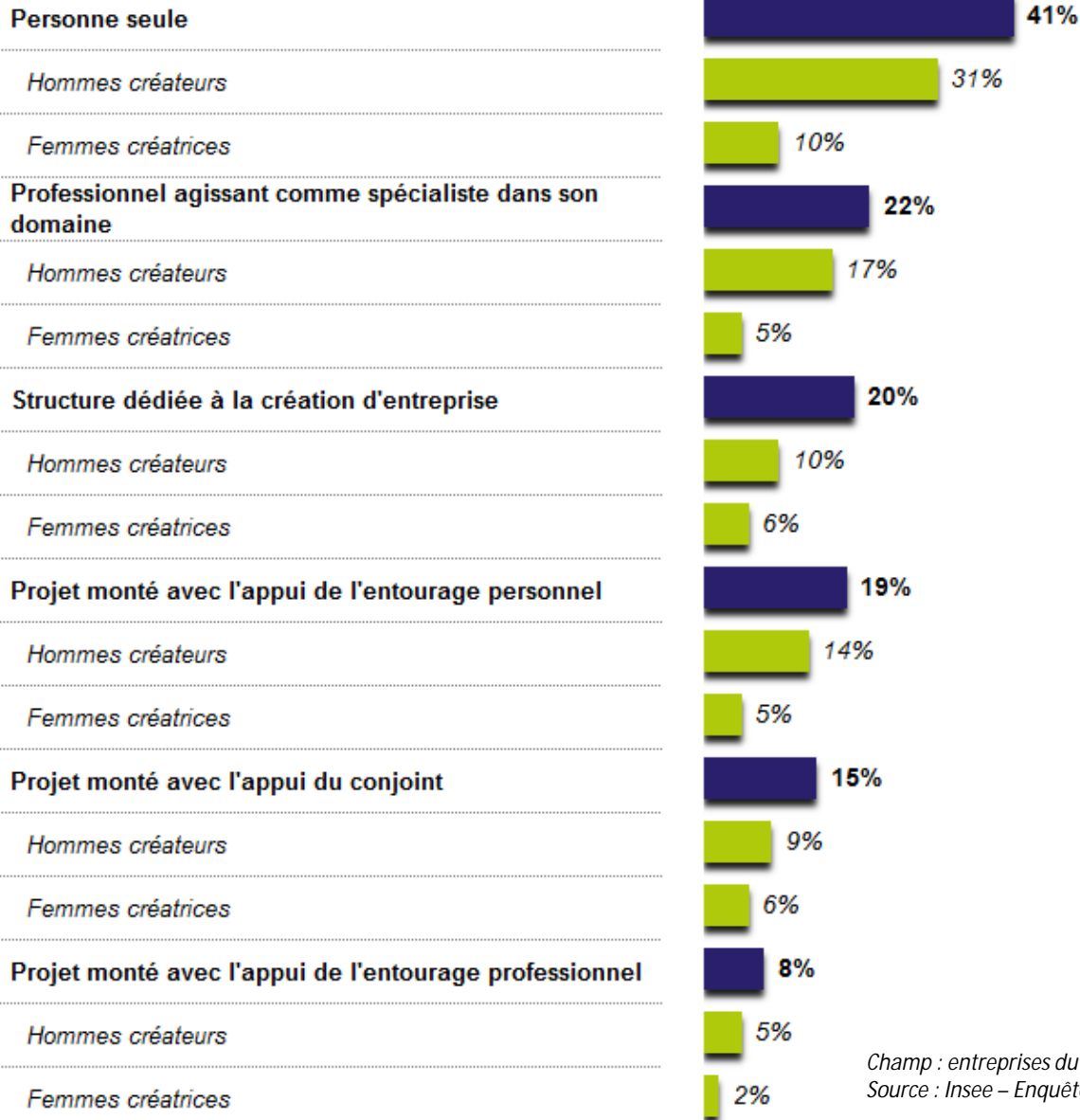
Source : Insee – Auto-entrepreneurs 2014 – Traitement ORM

# Quels appuis à la mise en place des projets de création ?



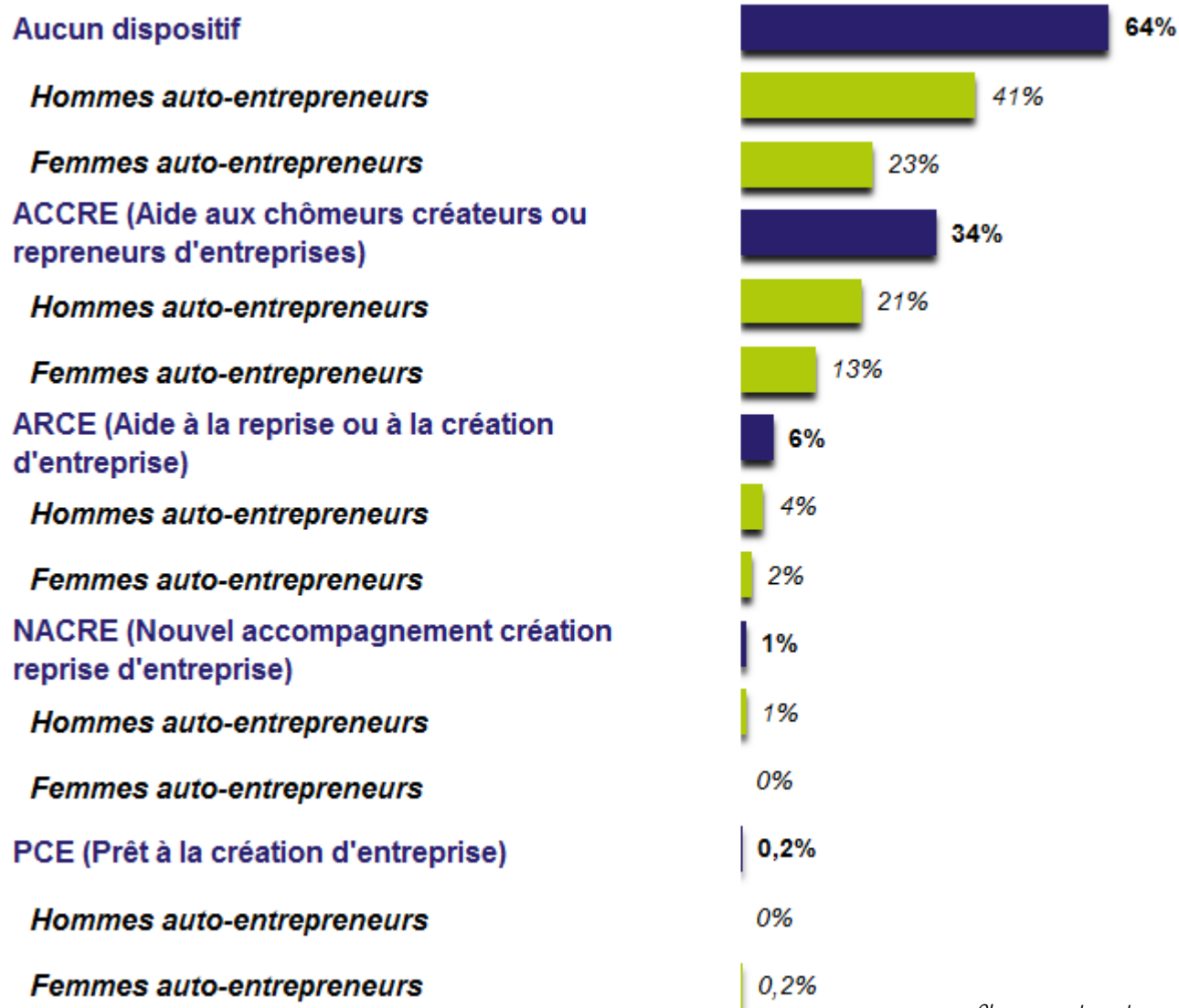
Champ : entreprises du champ Sine créées en 2014, hors auto-entrepreneurs  
 Source : Insee - Enquête Sine 2014 - Traitement ORM

# Quels appuis à la mise en place des projets de création ?



Champ : entreprises du champ Sine créées en 2014, hors auto-entrepreneurs  
 Source : Insee – Enquête Sine 2014 – Traitement ORM

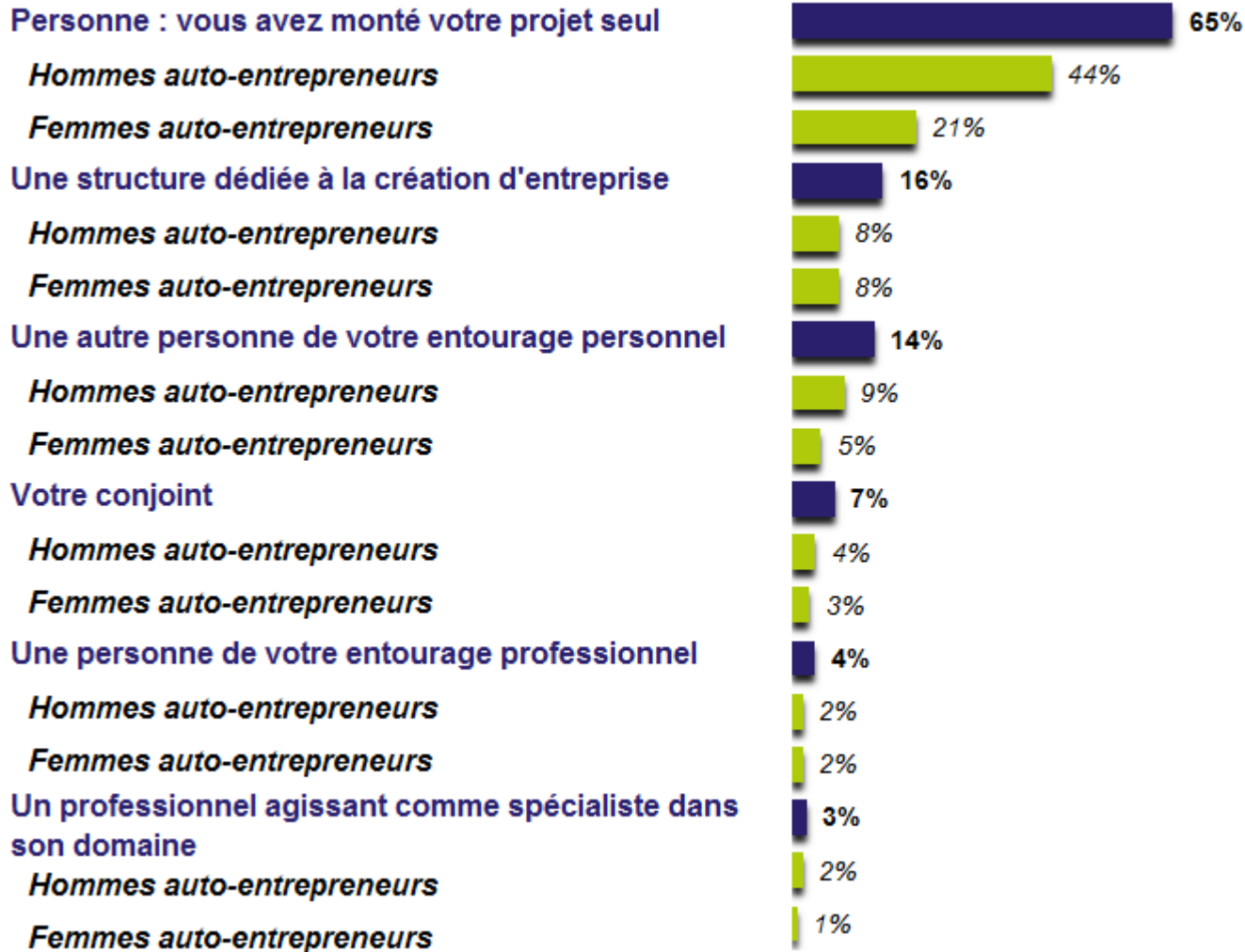
# Quels appuis à la mise en place des projets de création ?



Femmes auto-entrepreneurs immatriculées

Champ : auto-entrepreneurs du champ Sine immatriculés au 1<sup>er</sup> semestre 2014  
 Source : Insee – Auto-entrepreneurs 2014 – Traitement ORM

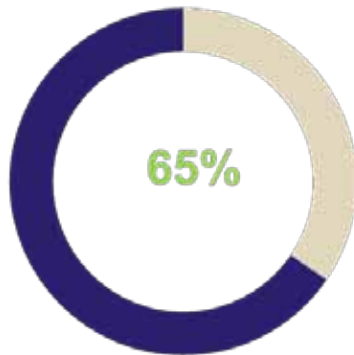
# Quels appuis à la mise en place des projets de création ?



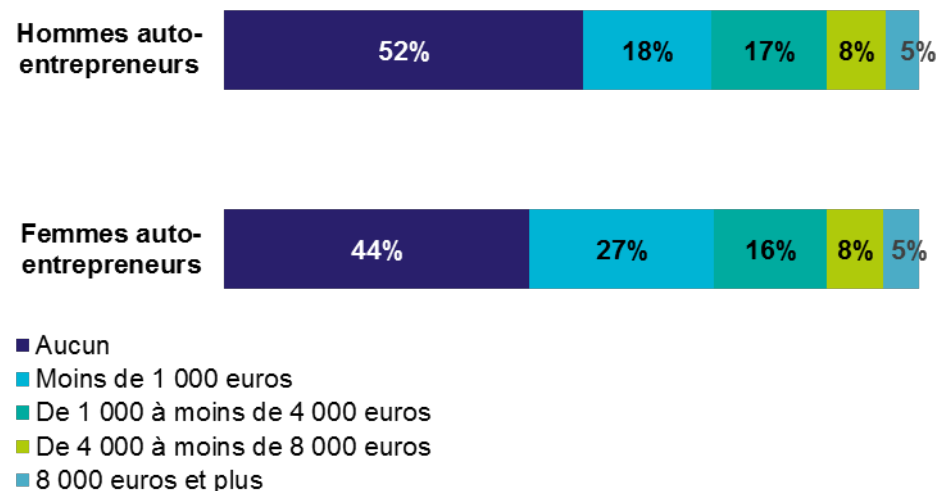
Champ : auto-entrepreneurs du champ Sine immatriculés au 1<sup>er</sup> semestre 2014  
 Source : Insee – Auto-entrepreneurs 2014 – Traitement ORM

# Quelles motivations à la création d'une auto-entreprise ?

ü 4 femmes sur 10 ont démarré leur activité sans aucun financement.

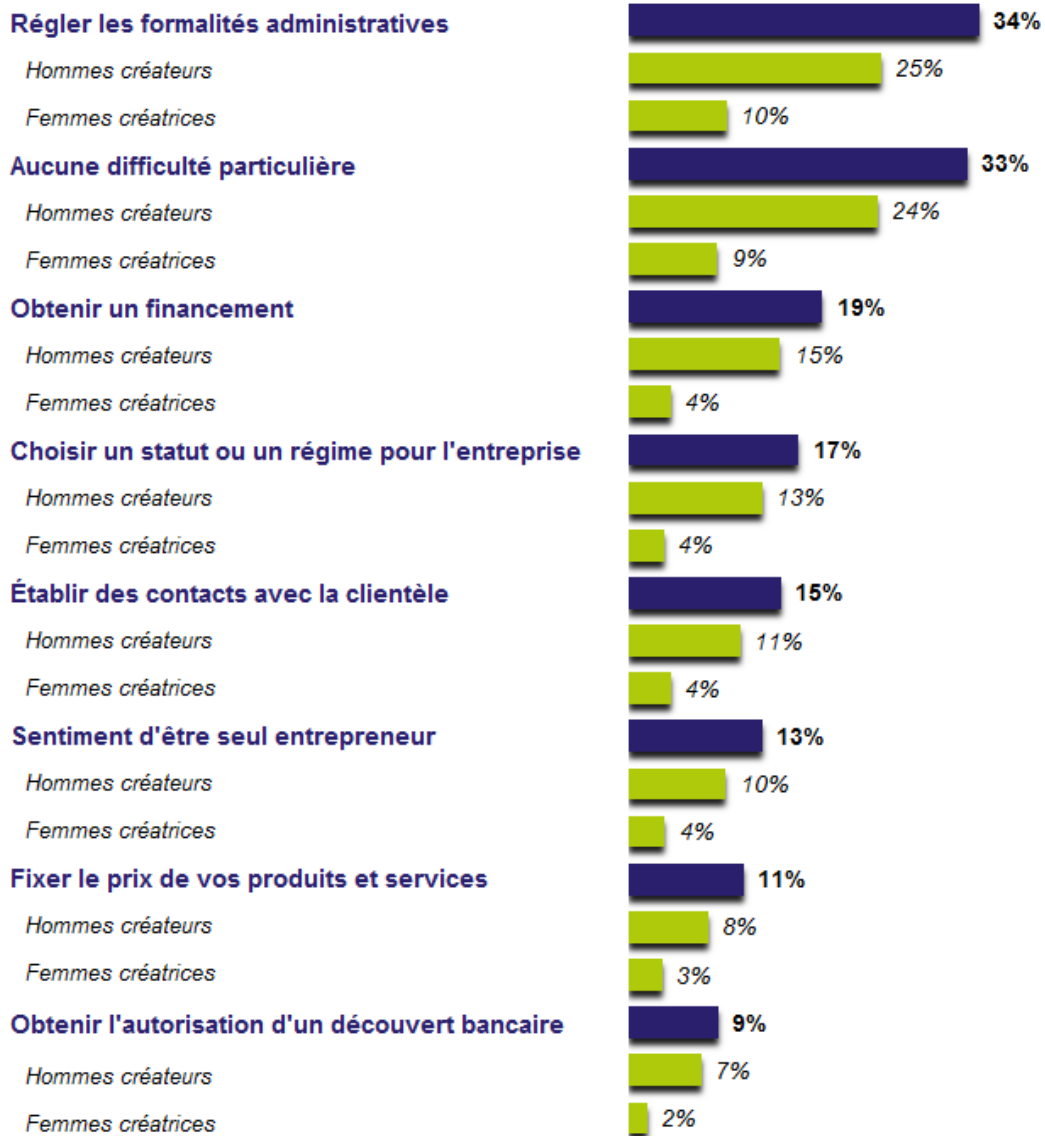


des femmes auto-entrepreneurs affirment que **si ce régime n'avait pas existé**, elles n'auraient pas créé d'entreprise



Champ : auto-entrepreneurs du champ Sine immatriculés au 1<sup>er</sup> semestre 2014  
Source : Insee – Auto-entrepreneurs 2014 – Traitement ORM

# Quelles difficultés ont-elles rencontrées ?



Champ : entreprises du champ Sine créées en 2014, hors auto-entrepreneurs  
Source : Insee – Enquête Sine 2014 – Traitement ORM



# Quelles difficultés ont-elles rencontrées ?



Champ : auto-entrepreneurs du champ Sine immatriculés au 1<sup>er</sup> semestre 2014

Source : Insee – Auto-entrepreneurs 2014 – Traitement ORM

# Observatoire Régional des Métiers

Provence - Alpes - Côte d'Azur

Des savoirs pour l'action

## Merci de votre attention !

### Observatoire régional des métiers

41, La Canebière - 13001 Marseille - ( 04 96 11 56 56 - 7 04 96 11 56 59

Email : [info@orm-paca.org](mailto:info@orm-paca.org) - Site web : <https://www.orm-paca.org>

