



outils d'analyse

TERRITOIRES ET QUALIFICATIONS

> ANALYSE DE LA RELATION FORMATION-EMPLOI SUR LA ZONE D'EMPLOI D'ORANGE

3^E ÉDITION - JUIN 2015



L'édition 2015 de notre outil d'analyse territoriale poursuit son objectif premier, à savoir l'éclairage de la relation formation-emploi sur les zones d'emploi de la région Provence - Alpes - Côte d'Azur.

Directeur de publication

Philippe Guy

Réalisation

Fanny Bremond
Georges Guiraud
Somoudom Inthavong
Adeline Petrovitch
Benoît Prache
Cécile Reveille-Dongradi

Montage

Marie-Louise Mendy

Édition

3^e édition, juin 2015

Elle s'appuie sur l'architecture de la publication précédente avec toutefois quelques nouveautés. Nous retrouvons pour chaque zone d'emploi une série d'indicateurs statistiques. Les données ont trait au contexte démographique, aux activités économiques, à l'emploi, aux métiers et au marché du travail, mais également à la formation. Des comparaisons entre les recensements de la population 2011 et 2006 ont pu être faites, ce qui permet d'appréhender de façon plus dynamique l'observation des territoires. Les renseignements sur l'emploi et la demande d'emploi par métiers et domaines professionnels (nomenclature FAP) apportent un éclairage renouvelé sur leur structure et leurs niveaux de qualification. La partie sur la formation a été repensée, restructurée et enrichie de nouvelles données, notamment sur les signataires d'un contrat de professionnalisation. Les effectifs sont déclinés selon les 19 filières régionales de formation professionnelle ; nomenclature construite en 2013 dans le cadre du suivi du contrat de plan régional de développement des formations professionnelles (CPRDFP) de la région PACA.

Les analyses synthétiques de la situation des zones d'emploi en termes d'emploi et de formation n'ont pas été réalisées pour cette édition. Les lecteurs pourront croiser les synthèses de l'édition précédente avec les éléments quantitatifs de la présente publication.

Cette publication est uniquement disponible en version numérique et peut être téléchargée sur le site de l'ORM : www.orm-paca.org.

Nous espérons que cet outil d'analyse territoriale apportera des éléments de connaissance utiles et qu'il sera largement mobilisé et approprié par les acteurs locaux en charge des questions d'emploi et de formation.

Philippe GUY
Président de l'ORM

TERRITOIRES ET QUALIFICATIONS

> ANALYSE DE LA RELATION FORMATION-EMPLOI SUR LA ZONE D'EMPLOI D'ORANGE

SITUATION GÉOGRAPHIQUE	6
LISTE DES COMMUNES	7
CHIFFRES-CLÉS	8
PARTIE I : POPULATION, CONDITIONS ET MODE DE VIE DES RÉSIDENTS	9
CHAPITRE 1 : POPULATION TOTALE (2011).....	9
CHAPITRE 2 : CONTEXTE SOCIAL (2011)	10
CHAPITRE 3 : DÉPLACEMENTS DOMICILE-TRAVAIL (2011)	13
PARTIE II : ACTIVITÉ ÉCONOMIQUE.....	15
CHAPITRE 1 : ÉTABLISSEMENTS (2013).....	15
CHAPITRE 2 : EMPLOI PAR SECTEUR D'ACTIVITÉ (2011).....	16
PARTIE III : EMPLOIS, MÉTIERS ET MARCHÉ DU TRAVAIL	19
CHAPITRE 1 : EMPLOI (2011)	19
CHAPITRE 2 : EMPLOI PAR MÉTIER ET DOMAINE PROFESSIONNEL (2011).....	20
CHAPITRE 3 : CHÔMAGE ET DEMANDE D'EMPLOI (2013)	24
CHAPITRE 4 : DEMANDE D'EMPLOI PAR MÉTIER ET DOMAINE PROFESSIONNEL (2013)	26
PARTIE IV : FORMATION.....	31
CHAPITRE 1 : SCOLARISATION (2011).....	31
CHAPITRE 2 : FORMATION INITIALE (2012-2013).....	32
1. Formation initiale – Second degré	32
2. Formation professionnelle initiale – Second degré, dernière année de formation.....	33
3. Enseignement supérieur.....	34
4. Zoom sur l'apprentissage en formation initiale	36
CHAPITRE 3 : FORMATION PROFESSIONNELLE CONTINUE DES DEMANDEURS D'EMPLOI (2012)	37
CHAPITRE 4 : CONTRATS DE PROFESSIONNALISATION (2012).....	39
CHAPITRE 5 : STRUCTURATION DE L'OFFRE DE FORMATION PAR ÉTABLISSEMENT.....	41
ANNEXE MÉTHODOLOGIQUE	43
Précisions sur quelques sources	43
Nomenclatures utilisées	44
QUELQUES SIGLES.....	46

Zone d'emploi de Orange

21 communes

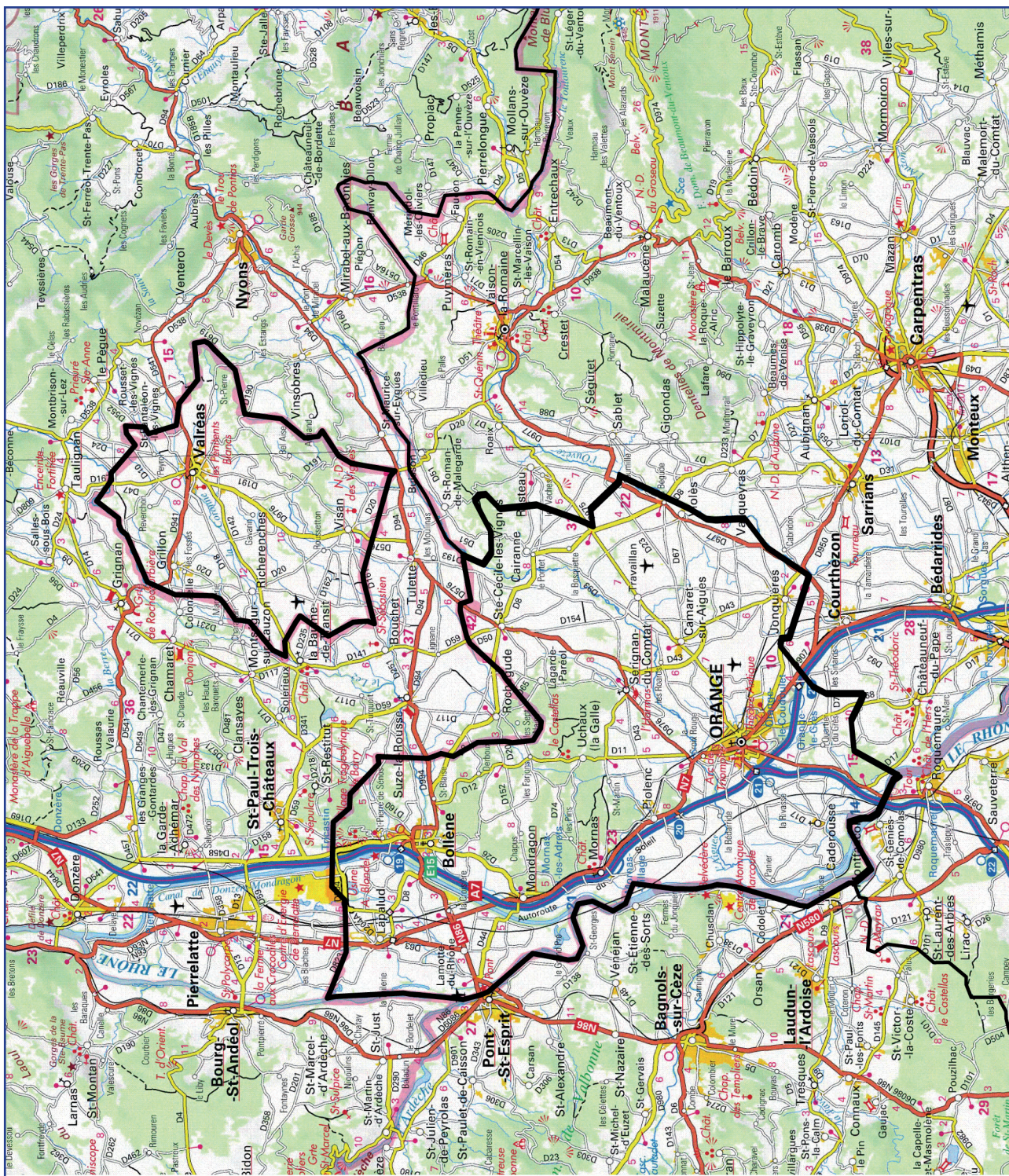
94 556 habitants

— Limite de la zone d'emploi

Principales communes

Orange	29 302 hab.
Bollène	14 040 hab.
Valréas	9 672 hab.
Piolenc	5 080 hab.
Jonquières	4 710 hab.
Camaret-sur-Aigues	4 596 hab.
Lapalud	3 910 hab.
Mondragon	3 709 hab.
Caderousse	2 736 hab.
Séignan-du-Comtat	2 435 hab.

Source : Insee - RP 2011.
Fond ©IGN - SCAN250.



LISTE DES COMMUNES

Code Insee	Libellé commune
84019	Bollène
84027	Caderousse
84028	Cairanne
84029	Camaret-sur-Aigues
84053	Grillon
84056	Jonquières
84061	Lagarde-Paréol
84063	Lamotte-du-Rhône
84064	Lapalud
84078	Mondragon
84083	Mornas
84087	Orange
84091	Piolenc
84097	Richerenches
84106	Ste-Cécile-les-Vignes
84127	Sérignan-du-Comtat
84134	Travaillan
84135	Uchaux
84138	Valréas
84149	Violes
84150	Visan

CHIFFRES-CLÉS

	Orange	Provence - Alpes - Côte d'Azur	Rang* de la zone en région
PARTIE I : POPULATION, CONDITIONS ET MODE DE VIE DES RÉSIDENTS			
1) Variation annuelle moyenne de la population entre 2006 et 2011	+ 0,5 %	+ 0,4 %	9
2) Effectif de la population totale en 2011	94 556	4 916 069	12
3) Part des 15-24 ans dans la population	11 %	12 %	7
4) Part des 45 ans et plus dans la population	45 %	47 %	13
5) Part des emplois locaux tenus par des résidents d'autres zones	30 %	16 %	1
PARTIE II : ACTIVITÉ ÉCONOMIQUE			
6) Nombre d'établissements en 2013	8 560	494 572	14
7) Part des entreprises ayant 0 salarié	66 %	69 %	18
PARTIE III : EMPLOIS, MÉTIERS ET MARCHÉ DU TRAVAIL			
8) Effectif de l'emploi total en 2011	33 584	1 880 703	12
9) Part des emplois sans limite de durée (CDI et titulaires de la fonction publique)	69 %	73 %	13
10) Part des emplois de catégories intermédiaires ou supérieures	34 %	42 %	15
11) Taux de chômage au 4 ^e trimestre 2013	12,4 %	11,2 %	2
12) Nombre de demandeurs d'emploi au 31.12.2013	9 298	430 022	11
13) Part des chômeurs de longue durée (un an et plus)	41 %	39 %	5
PARTIE IV : FORMATION			
14) Part des jeunes non diplômés**	28 %	28 %	9
15) Nombre d'élèves du second degré en 2012-2013	3 527	189 062	12
16) Part de la voie professionnelle dans le second degré	43 %	41 %	7
17) Nombre d'étudiants dans l'enseignement supérieur	130	152 294	17
18) Part de l'enseignement supérieur à « dominante professionnelle »	100 %	57 %	1
19) Nombre d'apprentis en formation initiale	105	30 978	15
20) Part de l'apprentissage dans la formation professionnelle initiale	6 %	19 %	16
21) Nombre de demandeurs d'emploi entrés formation professionnelle qualifiante en 2012	124	14 850	18
22) Nombre de signataires d'un contrat de professionnalisation (visant une certification professionnelle) en 2012	92	7 346	11

* Du résultat le plus élevé (rang 1) au plus bas (rang 18).

** Jeunes de 15 à 24 ans non diplômés (aucun diplôme, BEPC, brevet des collèges) parmi les jeunes non scolarisés recensés à leur lieu de résidence.

Sources

1) Insee – RP 2006 et 2011, exploitations principales – Traitement ORM.

2 à 4 et 14) Insee – RP 2011, exploitation principale – Traitement ORM.

5 et 8 à 10) Insee – RP 2011 au lieu de travail, exploitation complémentaire – Traitement ORM.

6 et 7) Insee – Répertoire d'entreprises et d'établissements (REE-Sirene), dénombrement des établissements en activité au 1^{er} janvier 2013 – Traitement ORM.

11) Insee – Taux de chômage localisé au 4^e trimestre 2013 – Traitement ORM.

12 et 13) Pôle emploi, Direccte – DEFM ABC, données brutes au 31.12.2013 – Traitement ORM.

15 à 20) EN-DEPP (BCP), Draaf, Conseil régional, Drees – Effectifs inscrits en 2012-2013 – Traitement ORM.

Champ : effectifs inscrits en voie scolaire en 2012-2013, effectifs apprentis au 31.12.2012. Il s'agit, dans tous les cas, des inscriptions dans les établissements de la zone, quelle que soit l'année de formation.

21) Conseil régional, AFPA – Demandeurs d'emploi entrés en formation au cours de l'année civile 2012 – Traitement ORM.

Champ : demandeurs d'emploi ayant entamé une formation en 2012 (hors apprentissage) dans le cadre du service public régional de formation permanente et d'apprentissage (SPRFPA) du Conseil régional PACA ou dans le cadre des formations financées par l'État et l'Agefiph au titre du marché « Publics spécifiques » et dispensées par l'AFPA PACA. Les stagiaires sont recensés au site de formation.

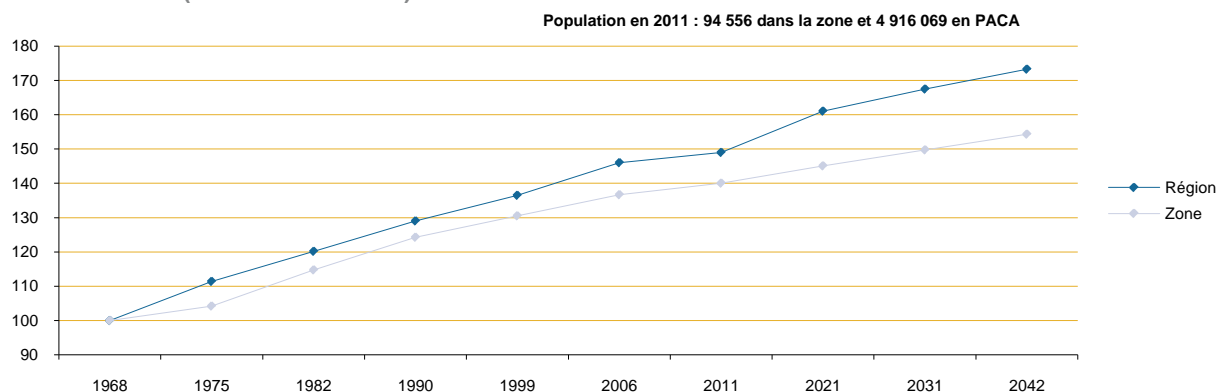
22) Dares, Direccte – Contrats de professionnalisation enregistrés au cours de l'année civile 2012 – Traitement ORM.

Champ : personnes ayant signé un contrat de professionnalisation avec une entreprise de la région PACA, enregistré par la Direccte PACA en 2012 et dont l'action de formation vise l'acquisition d'une certification professionnelle. Les effectifs sont localisés au lieu de l'établissement employeur.

PARTIE I : POPULATION, CONDITIONS ET MODE DE VIE DES RÉSIDENTS

Chapitre 1 : Population totale (2011)

GRAPHIQUE I.1 : ÉVOLUTION DE LA POPULATION DE 1968 A 2011 ET PROJECTION A L'HORIZON 2042 (BASE 100 EN 1968)



Source : Insee – RP 1968 à 1990, dénombrements et RP 1999 à 2011, exploitations principales ; projections Omphale (scénario central) – Traitement ORM.

TABLEAU I.2 : COMPOSANTES NATURELLE ET MIGRATOIRE DE L'ÉVOLUTION DÉMOGRAPHIQUE

	Orange		Provence - Alpes - Côte d'Azur	
	Période de 1999 à 2006	Période de 2006 à 2011	Période de 1999 à 2006	Période de 2006 à 2011
Variation annuelle moyenne de la population	+ 0,6 %	+ 0,5 %	+ 1,0 %	+ 0,4 %
Variation due au solde naturel	+ 0,4 %	+ 0,5 %	+ 0,2 %	+ 0,3 %
Variation due au solde apparent des entrées-sorties	+ 0,2 %	0,0 %	+ 0,7 %	+ 0,1 %

Source : Insee – RP 1999, 2006 et 2011, exploitations principales ; état civil – Traitement ORM.

TABLEAU I.3 : CARACTERISTIQUES DE LA POPULATION ET ÉVOLUTION 2006-2011

	Orange		Provence - Alpes - Côte d'Azur	
	Part en 2011	Évolution de la part 2006-2011	Part en 2011	Évolution de la part 2006-2011
Femmes	51 %	+ 0,3 pt	52 %	- 0,1 pt
Moins de 25 ans	30 %	- 0,9 pt	29 %	- 0,8 pt
45 ans et plus	45 %	+ 2,2 pts	47 %	+ 1,9 pt
Non-diplômés	38 %	- 7,6 pts	35 %	- 4,8 pts
Agriculteurs exploitants	1 %	- 0,2 pt	0 %	- 0,1 pt
Artisans, commerçants et chefs d'entreprise	4 %	+ 0,2 pt	4 %	+ 0,3 pt
Cadres et professions intellectuelles supérieures	5 %	+ 0,4 pt	8 %	+ 0,6 pt
Professions intermédiaires	12 %	+ 0,8 pt	13 %	+ 0,4 pt
Employés	17 %	+ 0,5 pt	17 %	- 0,2 pt
Ouvriers	15 %	- 0,6 pt	11 %	- 0,3 pt
Retraités	28 %	+ 1,1 pt	28 %	+ 1,2 pt
Autres personnes sans activité professionnelle	17 %	- 2,2 pts	18 %	- 1,9 pt

Non-diplômés : aucun diplôme, CEP, BEPC, brevet des collèges.

Autres personnes sans activité professionnelle : chômeurs n'ayant jamais travaillé, militaires du contingent, étudiants et élèves de 15 ans et plus, personnes sans activité professionnelle (hors retraités).

Source : Insee – RP 2006 et 2011, exploitations principale et complémentaire – Traitement ORM.

TABLEAU I.4 : REPARTITION DE LA POPULATION SELON L'AGE

	Orange			Provence - Alpes - Côte d'Azur		
	Hommes	Femmes	Ensemble	Hommes	Femmes	Ensemble
Population totale	46 034	48 522	94 556	2 349 628	2 566 441	4 916 069
Moins de 15 ans	20 %	18 %	19 %	18 %	16 %	17 %
De 15 à 24 ans	12 %	10 %	11 %	12 %	11 %	12 %
De 25 à 49 ans	32 %	31 %	32 %	32 %	31 %	32 %
De 50 à 59 ans	13 %	13 %	13 %	13 %	13 %	13 %
60 ans et plus	23 %	27 %	25 %	24 %	29 %	27 %
Total	100 %	100 %	100 %	100 %	100 %	100 %
Part des 45 ans et plus	43 %	47 %	45 %	44 %	49 %	47 %

Source : Insee – RP 2011, exploitation principale – Traitement ORM.

Chapitre 2 : Contexte social (2011)

TABLEAU I.5 : REPARTITION DE LA POPULATION DE 15 ANS ET PLUS SELON LA CATEGORIE SOCIOPROFESSIONNELLE

	Orange			Provence - Alpes - Côte d'Azur		
	Hommes	Femmes	Ensemble	Hommes	Femmes	Ensemble
Agriculteurs exploitants	2 %	1 %	1 %	1 %	0 %	0 %
Artisans, commerçants et chefs d'entreprise	6 %	2 %	4 %	6 %	2 %	4 %
Cadres et professions intellectuelles supérieures	6 %	4 %	5 %	10 %	6 %	8 %
Professions intermédiaires	13 %	12 %	12 %	13 %	13 %	13 %
Employés	9 %	24 %	17 %	10 %	24 %	17 %
Ouvriers	25 %	6 %	15 %	19 %	3 %	11 %
Retraités	27 %	29 %	28 %	28 %	29 %	28 %
Autres personnes sans activité professionnelle	11 %	23 %	17 %	14 %	22 %	18 %
Total	100 %	100 %	100 %	100 %	100 %	100 %

Autres personnes sans activité professionnelle : chômeurs n'ayant jamais travaillé, militaires du contingent, étudiants et élèves de 15 ans et plus, personnes sans activité professionnelle (hors retraités).

Source : Insee – RP 2011, exploitation complémentaire – Traitement ORM.

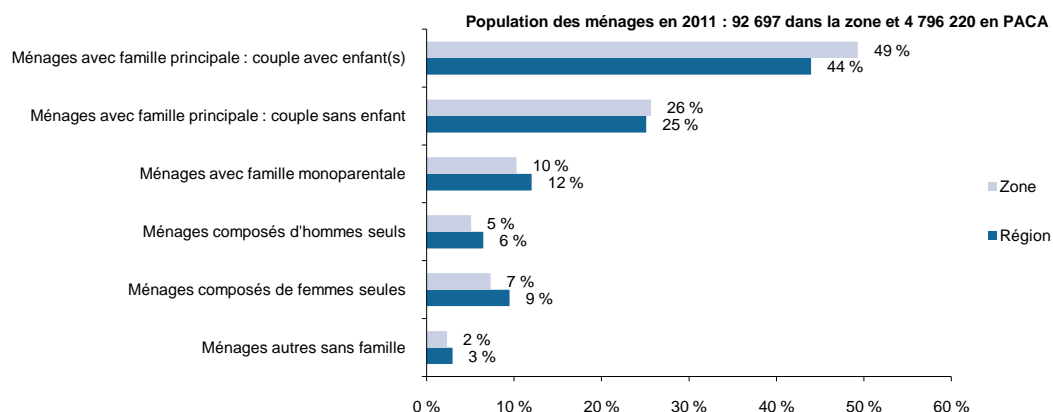
TABLEAU I.6 : REPARTITION DE LA POPULATION NON SCOLARISEE DE 15 ANS ET PLUS SELON LE PLUS HAUT DIPLOME OBTENU

	Orange			Provence - Alpes - Côte d'Azur		
	Hommes	Femmes	Ensemble	Hommes	Femmes	Ensemble
Non-diplômés	34 %	42 %	38 %	32 %	37 %	35 %
CAP, BEP	31 %	22 %	26 %	26 %	19 %	22 %
Bac, brevet professionnel	17 %	16 %	17 %	17 %	18 %	18 %
Diplôme universitaire 1 ^{er} cycle	10 %	12 %	11 %	10 %	14 %	12 %
Diplôme universitaire 2 ^e ou 3 ^e cycle	8 %	8 %	8 %	15 %	13 %	14 %
Total	100 %	100 %	100 %	100 %	100 %	100 %

Non-diplômés : aucun diplôme, CEP, BEPC, brevet des collèges.

Source : Insee – RP 2011 exploitation principale – Traitement ORM.

GRAPHIQUE I.7 : REPARTITION DE LA POPULATION DES MENAGES SELON LE TYPE DE MENAGE



Note : la population des ménages recouvre l'ensemble des personnes qui partagent la même résidence principale sans que ces personnes soient nécessairement unies par des liens de parenté.

Source : Insee – RP 2011, exploitation complémentaire – Traitement ORM.

TABLEAU I.8 : TYPE D'ACTIVITE DE LA POPULATION DE 15 A 64 ANS EN 2006 ET 2011

	Orange		Provence - Alpes - Côte d'Azur	
	2006	2011	2006	2011
Taux d'activité	68 %	70 %	69 %	71 %
Taux d'emploi	59 %	60 %	59 %	61 %
Taux de chômage	14 %	15 %	13 %	14 %

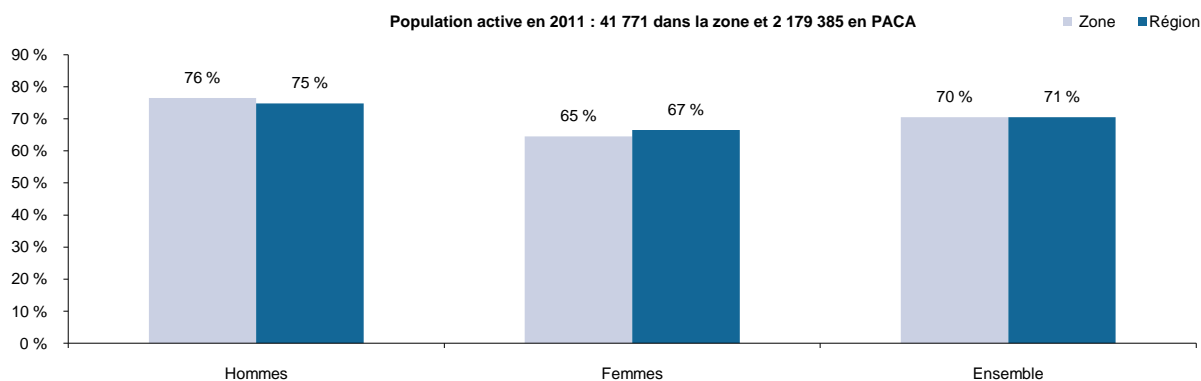
Taux d'activité : rapport entre le nombre d'actifs (actifs ayant un emploi et actifs au chômage) et l'ensemble de la population.

Taux d'emploi : rapport entre le nombre d'actifs ayant un emploi et l'ensemble de la population.

Taux de chômage : rapport entre le nombre d'actifs au chômage et l'ensemble des actifs (actifs ayant un emploi et actifs au chômage).

Source : Insee – RP 2006 et 2011, exploitation principale – Traitement ORM.

GRAPHIQUE I.9 : TAUX D'ACTIVITE DE LA POPULATION DE 15 A 64 ANS SELON LE SEXE



Taux d'activité : rapport entre le nombre d'actifs (actifs ayant un emploi et actifs au chômage) et l'ensemble de la population.

Source : Insee – RP 2011, exploitation principale – Traitement ORM.

TABLEAU I.10 : TAUX D'EMPLOI DE LA POPULATION DE 15 A 64 ANS SELON L'AGE

	Orange			Provence - Alpes - Côte d'Azur		
	Hommes	Femmes	Ensemble	Hommes	Femmes	Ensemble
Population des 15-64 ans	67 %	53 %	60 %	65 %	57 %	61 %
15-24 ans	38 %	26 %	33 %	33 %	27 %	30 %
25-54 ans	85 %	68 %	76 %	83 %	72 %	77 %
55-64 ans	40 %	33 %	36 %	44 %	37 %	40 %

Taux d'emploi : rapport entre le nombre d'actifs ayant un emploi et l'ensemble de la population.

Source : Insee – RP 2011, exploitation principale – Traitement ORM.

TABLEAU I.11 : FRAGILITE SOCIALE (DONNEES 2013)

	Orange	Provence - Alpes - Côte d'Azur
Nombre de personnes vivant dans un foyer à bas revenus	15 886	803 094
Taux de bas revenus	17 %	16 %
Nombre de personnes vivant dans un foyer à bas revenus dépendant à 100 % des prestations CAF	3 570	250 702
Part des personnes vivant dans un foyer à bas revenus dépendant à 100 % des prestations CAF parmi les personnes vivant dans un foyer à bas revenus	22 %	31 %
Nombre d'allocataires du RSA socle	2 389	155 994
Nombre d'allocataires de l'AAH	1 442	79 281
Taux d'allocataires de minima sociaux d'âge actif	8 %	9 %

Taux de bas revenus : rapport entre le nombre de personnes vivant dans un foyer à bas revenus (inférieur à 60 % de la médiane) et l'ensemble de la population résidant dans la zone.

Taux d'allocataires de minima sociaux d'âge actif : rapport entre le nombre d'allocataires du RSA socle et de l'AAH et l'ensemble de la population âgée de 20 à 59 ans.

Sources : CAF, DROS (données au 31.12.2013) – Insee (RP 2011) – Traitement ORM.

TABLEAU I.12 : POPULATION DES JEUNES NON INSERES EN 2006 ET 2011

	Orange		Provence - Alpes - Côte d'Azur	
	2006	2011	2006	2011
Population des jeunes non insérés	1 922	2 328	84 734	103 281
Population des jeunes	11 064	10 647	587 390	573 457
Part des jeunes non insérés	17 %	22 %	14 %	18 %

Part des jeunes non insérés : jeunes de 15-24 ans qui ne sont ni en emploi ni en étude (jeunes non insérés) parmi l'ensemble de la population âgée de 15 à 24 ans.

Source : Insee – RP 2006 et 2011, exploitation principale – Traitement ORM.

TABLEAU I.13 : POPULATION DES JEUNES NON INSERES EN 2011

	Orange			Provence - Alpes - Côte d'Azur		
	Hommes	Femmes	Ensemble	Hommes	Femmes	Ensemble
Population des jeunes non insérés	1 087	1 241	2 328	52 943	50 338	103 281
Population des jeunes	5 553	5 095	10 647	292 531	280 926	573 457
Part des jeunes non insérés	20 %	24 %	22 %	18 %	18 %	18 %

Part des jeunes non insérés : jeunes de 15-24 ans qui ne sont ni en emploi ni en études (jeunes non insérés) parmi l'ensemble de la population âgée de 15 à 24 ans.

Source : Insee – RP 2011, exploitation principale – Traitement ORM.

TABLEAU I.14 : REVENUS DES MENAGES FISCAUX PAR UNITE DE CONSOMMATION (UC) EN 2011

	Orange	Provence - Alpes - Côte d'Azur
Nombre de ménages fiscaux	39 854	2 181 756
Médiane du revenu fiscal	17 039	19 059
Limite au 1 ^{er} décile	5 746	5 798
Limite au 9 ^e décile	33 173	39 150
Rapport interdécile des revenus	5,77	6,75

Rapport interdécile des revenus : rapport entre le revenu au-dessus duquel se situent les 10 % d'individus les plus riches (9^e décile) et le revenu en dessous duquel se situent les 10 % les plus pauvres (1^{er} décile). Plus cet indicateur est élevé, plus il y a une disparité de revenus entre les plus riches et les plus pauvres.

Note : un ménage fiscal désigne un ménage constitué par le regroupement des foyers fiscaux répertoriés dans un même logement.

L'unité de consommation est un système de pondération attribuant un coefficient à chaque membre du ménage, et permettant de comparer les niveaux de vie de ménages de taille ou de composition différentes.

Source : Insee, DGFIP – Revenus fiscaux localisés des ménages, 2011 – Traitement ORM.

Chapitre 3 : Déplacements domicile-travail (2011)

TABLEAU I.15 : DEPLACEMENTS DOMICILE-TRAVAIL

	Orange			Provence - Alpes - Côte d'Azur		
	Hommes	Femmes	Ensemble	Hommes	Femmes	Ensemble
Part des actifs résidant et travaillant dans la zone	60 %	71 %	65 %	79 %	85 %	82 %
Part des actifs résidant dans la zone et travaillant hors de la zone	40 %	29 %	35 %	21 %	15 %	18 %
Part des emplois locaux tenus par des résidents d'autres zones	34 %	27 %	30 %	19 %	13 %	16 %

Note de lecture : 35 % des actifs résidant dans la zone d'Orange travaillent dans une autre zone. 30 % des actifs travaillant dans la zone d'Orange résident dans une autre zone.

Source : Insee – RP 2011, exploitation complémentaire – Traitement ORM.

PARTIE II : ACTIVITÉ ÉCONOMIQUE

Chapitre 1 : Établissements (2013)

TABLEAU II.1 : CREATIONS D'ENTREPRISE

	Orange	Provence - Alpes - Côte d'Azur
Nombre de créations d'entreprise	843	58 407
Taux de création	15 %	15 %
Nombre d'auto-entrepreneurs parmi l'ensemble des créations	637	41 470
Part d'auto-entrepreneurs sur l'ensemble des créations	76 %	71 %

Taux de création : rapport entre le nombre de créations d'entreprise en 2013 et le stock d'entreprises au 01.01.2013.

Champ : activités marchandes hors agriculture.

Source : Insee – Répertoire d'entreprises et d'établissements (REE-Sirene), démographie des entreprises 2013 – Traitement ORM.

TABLEAU II.2 : REPARTITION DES ETABLISSEMENTS SELON LA TAILLE

	Orange		Provence - Alpes - Côte d'Azur	
	Établissements	Répartition	Établissements	Répartition
0 salarié	5 646	66 %	342 778	69 %
De 1 à 2 salariés	1 372	16 %	69 438	14 %
De 3 à 5 salariés	712	8 %	36 918	7 %
De 6 à 9 salariés	360	4 %	18 212	4 %
De 10 à 19 salariés	254	3 %	14 061	3 %
De 20 à 49 salariés	130	2 %	8 383	2 %
De 50 à 99 salariés	55	1 %	2 933	1 %
De 100 à 499 salariés	30	0 %	1 651	0 %
500 salariés et plus	1	0 %	198	0 %
Total	8 560	100 %	494 572	100 %

Champ : ensemble des activités (unités marchandes et non marchandes).

Source : Insee – Répertoire d'entreprises et d'établissements (REE-Sirene), dénombrement des établissements en activité au 01.01.2013 – Traitement ORM.

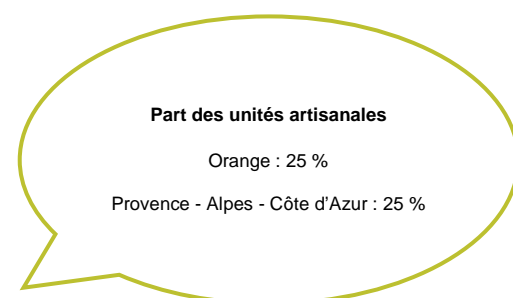


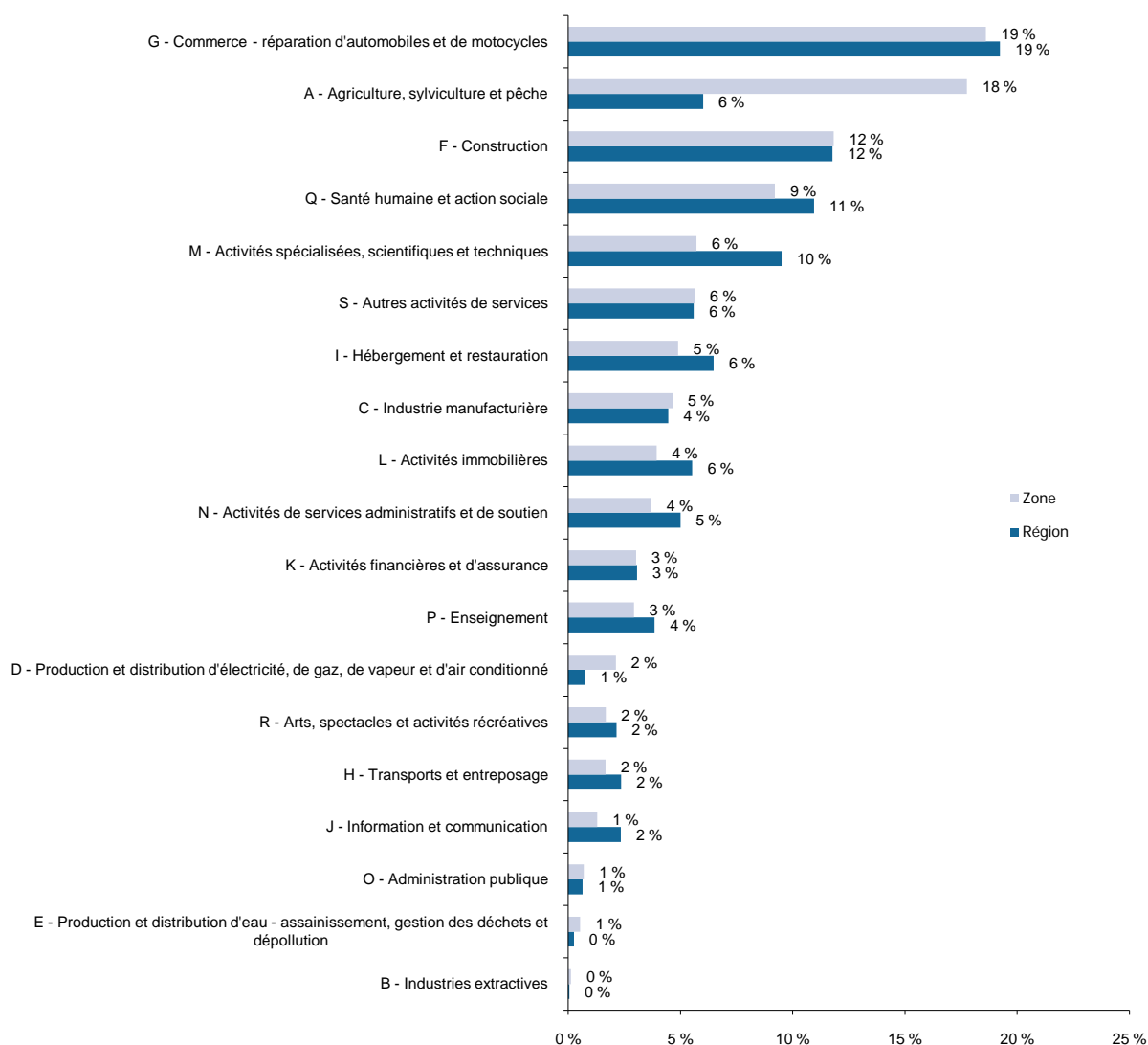
TABLEAU II.3 : REPARTITION DES ETABLISSEMENTS SELON LA CATEGORIE JURIDIQUE

	Orange		Provence - Alpes - Côte d'Azur	
	Établissements	Répartition	Établissements	Répartition
Entrepreneur individuel	4 243	50 %	234 058	47 %
Groupement de droit privé non doté de la personnalité morale	49	1 %	3 316	1 %
Personne morale de droit étranger	15	0 %	3 090	1 %
Personne morale de droit public soumise au droit commercial	4	0 %	386	0 %
Société commerciale	3 213	38 %	220 329	45 %
Autre personne morale immatriculée au RCS	640	7 %	11 745	2 %
Personne morale et organisme soumis au droit administratif	205	2 %	9 285	2 %
Organisme privé spécialisé	27	0 %	1 236	0 %
Groupement de droit privé	164	2 %	11 127	2 %
Total	8 560	100 %	494 572	100 %

Champ : ensemble des activités (unités marchandes et non marchandes).

Source : Insee – Répertoire d'entreprises et d'établissements (REE-Sirene), dénombrement des établissements en activité au 01.01.2013 – Traitement ORM.

GRAPHIQUE II.4 : REPARTITION DES ETABLISSEMENTS SELON LE SECTEUR D'ACTIVITE (NA 21)

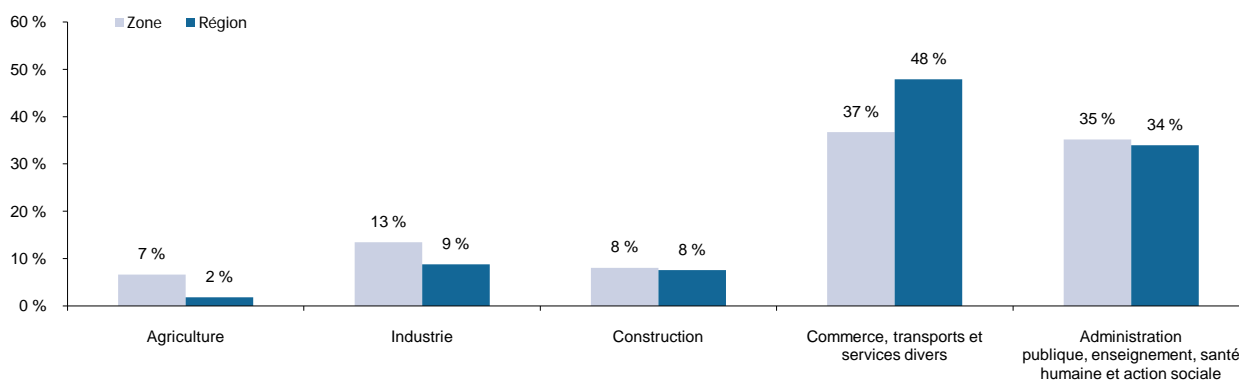


Champ : ensemble des activités (unités marchandes et non marchandes).

Source : Insee – Répertoire d'entreprises et d'établissements (REE-Sirene), dénombrement des établissements en activité au 01.01.2013 – Traitement ORM.

Chapitre 2 : Emploi par secteur d'activité (2011)

GRAPHIQUE II.5 : REPARTITION DE L'EMPLOI TOTAL SELON LE SECTEUR D'ACTIVITE (NA 5)



Source : Insee – RP 2011 au lieu de travail, exploitation complémentaire – Traitement ORM.

TABLEAU II.6 : LES SECTEURS LES PLUS SPECIFIQUES A LA ZONE (NA 88)

	Effectifs de la zone	Part du secteur dans l'emploi de la zone	Part du secteur dans l'emploi régional	Indice de spécificité
A-01 Culture et production animale, chasse et services annexes	2 201	6,6 %	1,7 %	3,8
C-10 Industries alimentaires	868	2,6 %	1,4 %	1,9
G-45 Commerce et réparation d'automobiles et de motocycles	894	2,7 %	1,8 %	1,5
N-78 Activités liées à l'emploi	680	2,0 %	1,6 %	1,3

Note : un indice de spécificité égal à 2,6 indique que la part du secteur est 2,6 fois plus importante dans la zone que sa part au niveau régional. Seuls les secteurs dont les effectifs en emploi sont supérieurs à 600 sont pris en compte.

Source : Insee – RP 2011 au lieu de travail, exploitation complémentaire – Traitement ORM.

TABLEAU II.7 : REPARTITION DE L'EMPLOI TOTAL SELON LE SECTEUR D'ACTIVITE (NA 21)

	Orange		Provence - Alpes - Côte d'Azur	
	Effectifs	Répartition	Effectifs	Répartition
A - Agriculture, sylviculture et pêche	2 222	7 %	34 595	2 %
B - Industries extractives	105	0 %	1 547	0 %
C - Industrie manufacturière	3 517	10 %	137 257	7 %
D - Production et distribution d'électricité, de gaz, de vapeur et d'air conditionné	186	1 %	12 034	1 %
E - Production et distribution d'eau ; assainissement, gestion des déchets et dépollution	716	2 %	14 217	1 %
F - Construction	2 700	8 %	142 241	8 %
G - Commerce ; réparation d'automobiles et de motocycles	4 889	15 %	258 528	14 %
H - Transports et entreposage	1 325	4 %	100 467	5 %
I - Hébergement et restauration	1 093	3 %	95 016	5 %
J - Information et communication	170	1 %	42 744	2 %
K - Activités financières et d'assurance	561	2 %	51 661	3 %
L - Activités immobilières	314	1 %	37 814	2 %
M - Activités spécialisées, scientifiques et techniques	1 077	3 %	100 591	5 %
N - Activités de services administratifs et de soutien	1 745	5 %	104 743	6 %
O - Administration publique	4 676	14 %	224 122	12 %
P - Enseignement	2 360	7 %	139 809	7 %
Q - Santé humaine et action sociale	4 766	14 %	274 776	15 %
R - Arts, spectacles et activités récréatives	213	1 %	30 457	2 %
S - Autres activités de services	872	3 %	71 522	4 %
T - Activités des ménages en tant qu'employeurs ; activités indifférenciées des ménages en tant que producteurs de biens et services pour usage propre	73	0 %	6 078	0 %
U - Activités extraterritoriales	3	0 %	484	0 %
Total tous secteurs	33 584	100 %	1 880 703	100 %

Source : Insee – RP 2011 au lieu de travail, exploitation complémentaire – Traitement ORM.

TABLEAU II.8 : CARACTERISTIQUES DES ACTIFS EN EMPLOI SELON LE SECTEUR D'ACTIVITE (NA 21)

	Orange			Provence - Alpes - Côte d'Azur		
	Femmes	Moins de 25 ans	55 ans et plus	Femmes	Moins de 25 ans	55 ans et plus
A - Agriculture, sylviculture et pêche	30 %	7 %	27 %	32 %	8 %	26 %
B - Industries extractives	14 %	18 %	7 %	18 %	7 %	15 %
C - Industrie manufacturière	32 %	8 %	14 %	30 %	9 %	13 %
D - Production et distribution d'électricité, de gaz, de vapeur et d'air conditionné	8 %	13 %	1 %	23 %	7 %	10 %
E - Production et distribution d'eau ; assainissement, gestion des déchets et dépollution	20 %	7 %	12 %	20 %	7 %	12 %
F - Construction	11 %	14 %	12 %	11 %	13 %	12 %
G - Commerce ; réparation d'automobiles et de motocycles	49 %	13 %	10 %	48 %	13 %	12 %
H - Transports et entreposage	29 %	5 %	16 %	27 %	6 %	13 %
I - Hébergement et restauration	57 %	21 %	11 %	46 %	18 %	12 %
J - Information et communication	41 %	6 %	12 %	33 %	7 %	12 %
K - Activités financières et d'assurance	60 %	7 %	12 %	56 %	6 %	17 %
L - Activités immobilières	62 %	12 %	12 %	52 %	8 %	21 %
M - Activités spécialisées, scientifiques et techniques	54 %	7 %	19 %	46 %	6 %	16 %
N - Activités de services administratifs et de soutien	43 %	15 %	11 %	40 %	13 %	12 %
O - Administration publique	31 %	13 %	8 %	48 %	6 %	16 %
P - Enseignement	70 %	7 %	16 %	67 %	6 %	17 %
Q - Santé humaine et action sociale	83 %	5 %	17 %	77 %	6 %	18 %
R - Arts, spectacles et activités récréatives	54 %	8 %	18 %	46 %	10 %	16 %
S - Autres activités de services	71 %	16 %	17 %	65 %	12 %	15 %
T - Activités des ménages en tant qu'employeurs ; activités indifférenciées des ménages en tant que producteurs de biens et services pour usage propre	68 %	0 %	15 %	82 %	3 %	25 %
U - Activités extraterritoriales	0 %	0 %	100 %	54 %	3 %	24 %
Total tous secteurs	46 %	10 %	14 %	48 %	9 %	15 %

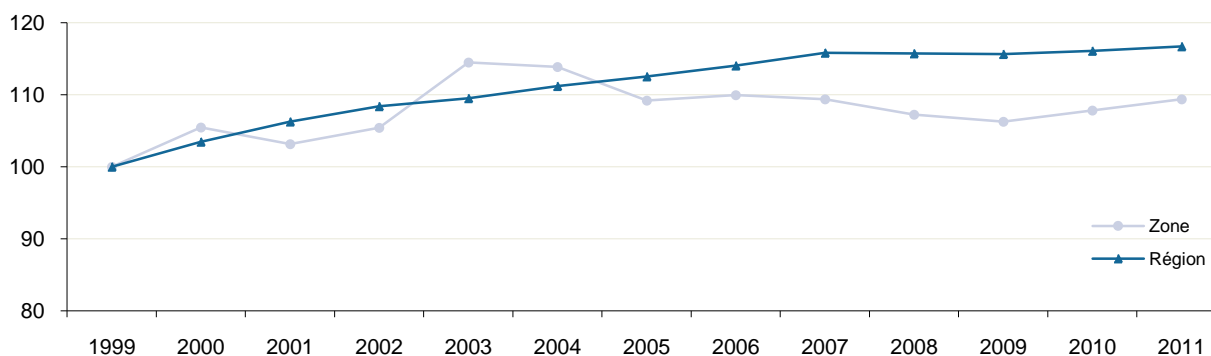
Note de lecture : dans la zone, parmi les personnes exerçant un emploi dans le secteur de la construction (F), 14 % ont moins de 25 ans.

Source : Insee – RP 2011 au lieu de travail, exploitation complémentaire – Traitement ORM.

PARTIE III : EMPLOIS, MÉTIERS ET MARCHÉ DU TRAVAIL

Chapitre 1 : Emploi (2011)

GRAPHIQUE III.1 : ÉVOLUTION DE L'EMPLOI TOTAL DE 1999 A 2011 (BASE 100 EN 1999)



Source : Insee – Estimations localisées d'emploi au lieu de travail, données au 31.12 – Traitement ORM.

TABLEAU III.2 : CARACTÉRISTIQUES DES ACTIFS EN EMPLOI ET ÉVOLUTION 2006-2011

	Orange		Provence - Alpes - Côte d'Azur	
	Part en 2011	Évolution de la part 2006-2011	Part en 2011	Évolution de la part 2006-2011
Femmes	46 %	+ 0,9 pt	48 %	+ 1,2 pt
Moins de 25 ans	10 %	- 1,0 pt	9 %	- 1,0 pt
55 ans et plus	14 %	+ 2,3 pts	15 %	+ 2,6 pts
Non-diplômés	23 %	- 5,5 pts	20 %	- 3,3 pts
Emplois sans limite de durée (CDI et titulaires de la fonction publique)	69 %	+ 0,5 pt	73 %	- 0,1 pt
Emplois à durée limitée (CDD, contrats aidés, intérim, contrats courts, saisonniers, vacataires...)	16 %	- 0,6 pt	13 %	- 0,7 pt
Non-salariés	15 %	+ 0,2 pt	14 %	+ 0,8 pt
Temps partiels	20 %	- 0,3 pt	18 %	+ 0,2 pt
Agriculteurs, artisans, chefs d'entreprise	11 %	- 0,5 pt	10 %	+ 0,4 pt
Cadres et professions intellectuelles supérieures	10 %	+ 0,9 pt	16 %	+ 1,1 pt
Professions intermédiaires	24 %	+ 1,4 pt	26 %	+ 0,5 pt
Ouvriers, employés	55 %	- 1,7 pt	49 %	- 2,0 pts

Non-diplômés : aucun diplôme, CEP, BEPC, brevet des collèges.

Source : Insee – RP 2006 et 2011 au lieu de travail, exploitation complémentaire – Traitement ORM.

TABLEAU III.3 : RÉPARTITION DE L'EMPLOI SELON LES CONDITIONS D'EMPLOI

	Orange			Provence - Alpes - Côte d'Azur		
	Hommes	Femmes	Ensemble	Hommes	Femmes	Ensemble
Emploi au lieu de travail	18 181	15 402	33 584	980 920	899 783	1 880 703
Part des emplois sans limite de durée (CDI et titulaires de la fonction publique)	64 %	74 %	69 %	70 %	76 %	73 %
Part des emplois à durée limitée (CDD, contrats aidés, intérim, contrats courts, saisonniers, vacataires...)	15 %	14 %	15 %	10 %	12 %	11 %
Part des apprentis et stagiaires rémunérés	2 %	1 %	2 %	2 %	2 %	2 %
Part des non-salariés	18 %	10 %	15 %	18 %	10 %	14 %
Total	100 %	100 %	100 %	100 %	100 %	100 %
Part des emplois à temps partiel	7 %	34 %	20 %	8 %	29 %	18 %

Source : Insee – RP 2011 au lieu de travail, exploitation complémentaire – Traitement ORM.

Chapitre 2 : Emploi par métier et domaine professionnel (2011)

TABLEAU III.4 : LES MÉTIERS LES PLUS SPÉCIFIQUES À LA ZONE (FAP 87)

	Effectifs de la zone	Part du métier dans l'emploi de la zone	Part du métier dans l'emploi régional	Indice de spécificité
A1Z - Maraîchers, jardiniers, viticulteurs	1 460	4,3 %	1,4 %	3,1
P4Z - Armée, police, pompiers	1 990	5,9 %	2,5 %	2,4
J1Z - Ouvriers qualifiés de la manutention	627	1,9 %	1,2 %	1,5

Note : un indice de spécificité égal à 2,6 indique que la part de ce métier est 2,6 fois plus importante dans la zone que sa part au niveau régional. Seuls les métiers dont les effectifs en emploi sont supérieurs à 600 sont pris en compte.

Source : Insee – RP 2011 au lieu de travail, exploitation complémentaire – Traitement ORM.

TABLEAU III.5 : RÉPARTITION DE L'EMPLOI SELON LE DOMAINE PROFESSIONNEL (FAP 22) ET ÉVOLUTION 2006-2011

	Orange			Provence - Alpes - Côte d'Azur		
	Effectifs	Répartition	Évolution des effectifs 2006-2011	Effectifs	Répartition	Évolution des effectifs 2006-2011
A - Agriculture, marine, pêche	2 143	6 %	- 11 %	49 003	3 %	- 4 %
B - Bâtiment, travaux publics	2 936	9 %	+ 8 %	157 646	8 %	+ 9 %
C - Électricité, électronique	260	1 %	- 16 %	11 894	1 %	- 10 %
D - Mécanique, travail des métaux	807	2 %	- 10 %	38 401	2 %	- 2 %
E - Industries de process	1 229	4 %	- 3 %	35 587	2 %	- 2 %
F - Matériaux souples, bois, industries graphiques	356	1 %	- 16 %	12 576	1 %	- 2 %
G - Maintenance	1 464	4 %	+ 9 %	66 039	4 %	- 2 %
H - Ingénieurs et cadres de l'industrie	228	1 %	+ 23 %	17 170	1 %	- 11 %
J - Transports, logistique et tourisme	2 300	7 %	- 5 %	125 869	7 %	+ 1 %
K - Artisanat	208	1 %	+ 29 %	10 420	1 %	- 10 %
L - Gestion, administration des entreprises	2 795	8 %	+ 1 %	196 118	10 %	+ 2 %
M - Informatique et télécommunications	82	0 %	+ 7 %	26 826	1 %	+ 11 %
N - Études et recherche	186	1 %	+ 31 %	23 194	1 %	+ 2 %
P - Administration publique, professions juridiques, armée et police	4 196	12 %	+ 10 %	211 691	11 %	+ 6 %
Q - Banque et assurances	493	1 %	+ 13 %	45 508	2 %	+ 4 %
R - Commerce	3 575	11 %	- 5 %	211 445	11 %	0 %
S - Hôtellerie, restauration, alimentation	1 625	5 %	+ 10 %	103 424	5 %	+ 4 %
T - Services aux particuliers et aux collectivités	3 533	11 %	+ 14 %	207 942	11 %	+ 6 %
U - Communication, information, art et spectacle	300	1 %	0 %	34 211	2 %	+ 10 %
V - Santé, action sociale, culturelle et sportive	3 118	9 %	+ 6 %	206 012	11 %	+ 9 %
W - Enseignement, formation	1 728	5 %	+ 10 %	87 592	5 %	- 3 %
X - Politique, religion	23	0 %	- 40 %	2 136	0 %	+ 4 %
Total tous domaines	33 584	100 %	+ 3 %	1 880 703	100 %	+ 3 %

Source : Insee – RP 2006 et 2011 au lieu de travail, exploitation complémentaire – Traitement ORM.

TABLEAU III.6 : CARACTÉRISTIQUES DES ACTIFS EN EMPLOI SELON LE DOMAINE PROFESSIONNEL (FAP 22)

	Orange				Provence - Alpes - Côte d'Azur			
	Femmes	Moins de 25 ans	55 ans et plus	Non-diplômés	Femmes	Moins de 25 ans	55 ans et plus	Non-diplômés
A - Agriculture, marine, pêche	22 %	10 %	27 %	42 %	21 %	13 %	21 %	34 %
B - Bâtiment, travaux publics	5 %	15 %	10 %	29 %	7 %	13 %	13 %	30 %
C - Électricité, électronique	25 %	15 %	10 %	21 %	13 %	14 %	10 %	15 %
D - Mécanique, travail des métaux	9 %	20 %	10 %	25 %	8 %	17 %	12 %	24 %
E - Industries de process	24 %	9 %	12 %	27 %	26 %	10 %	12 %	26 %
F - Matériaux souples, bois, industries graphiques	33 %	11 %	14 %	34 %	31 %	10 %	19 %	26 %
G - Maintenance	7 %	12 %	11 %	14 %	10 %	9 %	13 %	16 %
H - Ingénieurs et cadres de l'industrie	33 %	4 %	17 %	4 %	20 %	3 %	12 %	4 %
J - Transports, logistique et tourisme	22 %	9 %	14 %	33 %	20 %	9 %	12 %	31 %
K - Artisanat	70 %	10 %	17 %	54 %	40 %	12 %	17 %	40 %
L - Gestion, administration des entreprises	75 %	6 %	15 %	14 %	71 %	6 %	15 %	12 %
M - Informatique et télécommunications	20 %	0 %	15 %	21 %	20 %	7 %	7 %	5 %
N - Études et recherche	13 %	9 %	10 %	6 %	23 %	4 %	15 %	3 %
P - Administration publique, professions juridiques, armée et police	37 %	9 %	8 %	20 %	52 %	5 %	16 %	16 %
Q - Banque et assurances	65 %	8 %	14 %	7 %	61 %	6 %	18 %	8 %
R - Commerce	62 %	12 %	10 %	20 %	55 %	12 %	13 %	19 %
S - Hôtellerie, restauration, alimentation	49 %	20 %	13 %	28 %	41 %	19 %	12 %	29 %
T - Services aux particuliers et aux collectivités	78 %	8 %	18 %	36 %	75 %	8 %	18 %	38 %
U - Communication, information, art et spectacle	46 %	4 %	19 %	20 %	47 %	6 %	16 %	12 %
V - Santé, action sociale, culturelle et sportive	77 %	7 %	16 %	7 %	72 %	8 %	16 %	7 %
W - Enseignement, formation	67 %	9 %	16 %	5 %	65 %	3 %	18 %	3 %
X - Politique, religion	18 %	0 %	36 %	18 %	21 %	1 %	48 %	29 %
Total tous domaines	46 %	10 %	14 %	23 %	48 %	9 %	15 %	20 %

Non-diplômés : aucun diplôme, CEP, BEPC, brevet des collèges.

Note de lecture : dans la zone, parmi les personnes exerçant un emploi dans le domaine professionnel du commerce (R), 12 % ont moins de 25 ans.

Source : Insee – RP 2011 au lieu de travail, exploitation complémentaire – Traitement ORM.

TABLEAU III.7 : CONDITIONS D'EMPLOI SELON LE DOMAINE PROFESSIONNEL (FAP 22)

	Orange			Provence - Alpes - Côte d'Azur		
	Non-salariés	Emplois à durée limitée	Temps partiels	Non-salariés	Emplois à durée limitée	Temps partiels
A - Agriculture, marine, pêche	47 %	20 %	18 %	39 %	13 %	14 %
B - Bâtiment, travaux publics	29 %	9 %	7 %	28 %	11 %	7 %
C - Électricité, électronique	0 %	9 %	9 %	0 %	13 %	6 %
D - Mécanique, travail des métaux	7 %	14 %	7 %	8 %	11 %	7 %
E - Industries de process	0 %	13 %	6 %	0 %	12 %	10 %
F - Matériaux souples, bois, industries graphiques	13 %	9 %	15 %	29 %	7 %	13 %
G - Maintenance	10 %	9 %	6 %	11 %	7 %	6 %
H - Ingénieurs et cadres de l'industrie	0 %	2 %	4 %	0 %	3 %	6 %
J - Transports, logistique et tourisme	3 %	12 %	12 %	5 %	12 %	11 %
K - Artisanat	21 %	18 %	28 %	28 %	13 %	18 %
L - Gestion, administration des entreprises	9 %	9 %	26 %	9 %	7 %	21 %
M - Informatique et télécommunications	0 %	9 %	0 %	0 %	4 %	7 %
N - Études et recherche	33 %	2 %	4 %	20 %	9 %	7 %
P - Administration publique, professions juridiques, armée et police	1 %	31 %	13 %	3 %	13 %	13 %
Q - Banque et assurances	8 %	4 %	18 %	4 %	4 %	12 %
R - Commerce	16 %	7 %	22 %	18 %	7 %	20 %
S - Hôtellerie, restauration, alimentation	25 %	8 %	28 %	21 %	13 %	22 %
T - Services aux particuliers et aux collectivités	11 %	21 %	43 %	12 %	16 %	36 %
U - Communication, information, art et spectacle	37 %	12 %	28 %	31 %	19 %	27 %
V - Santé, action sociale, culturelle et sportive	26 %	13 %	28 %	23 %	12 %	23 %
W - Enseignement, formation	3 %	15 %	17 %	4 %	9 %	17 %
X - Politique, religion	0 %	15 %	0 %	0 %	18 %	20 %
Total tous domaines	15 %	15 %	20 %	14 %	11 %	18 %

Emplois à durée limitée : CDD, contrats aidés, intérim, contrats courts, saisonniers, vacataires...

Note de lecture : dans la zone, parmi les personnes exerçant un emploi dans le domaine professionnel du commerce (R), 22 % travaillent à temps partiel.

Source : Insee – RP 2011 au lieu de travail, exploitation complémentaire – Traitement ORM.

**TABLEAU III.8 : CATÉGORIES SOCIOPROFESSIONNELLES DES ACTIFS EN EMPLOI
SELON LE DOMAINE PROFESSIONNEL (FAP 22)**

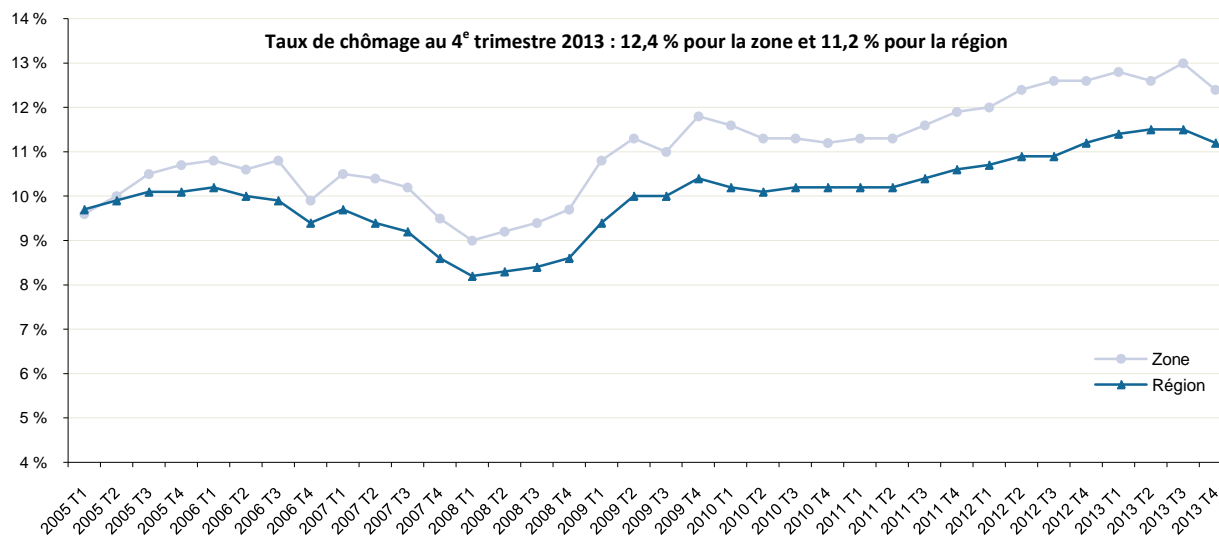
	Orange				Provence - Alpes - Côte d'Azur			
	Ouvriers, employés	Professions intermédiaires	Cadres et professions intellectuelles supérieures	Agriculteurs, artisans, chefs d'entreprise	Ouvriers, employés	Professions intermédiaires	Cadres et professions intellectuelles supérieures	Agriculteurs, artisans, chefs d'entreprise
A - Agriculture, marine, pêche	49 %	4 %	0 %	47 %	52 %	6 %	3 %	39 %
B - Bâtiment, travaux publics	54 %	15 %	4 %	27 %	53 %	14 %	8 %	25 %
C - Électricité, électronique	55 %	45 %	0 %	0 %	43 %	57 %	0 %	0 %
D - Mécanique, travail des métaux	75 %	18 %	0 %	7 %	61 %	31 %	0 %	8 %
E - Industries de process	70 %	30 %	0 %	0 %	61 %	39 %	0 %	0 %
F - Matériaux souples, bois, industries graphiques	84 %	3 %	0 %	13 %	62 %	9 %	0 %	29 %
G - Maintenance	45 %	47 %	0 %	9 %	41 %	51 %	0 %	8 %
H - Ingénieurs et cadres de l'industrie	0 %	0 %	100 %	0 %	0 %	0 %	100 %	0 %
J - Transports, logistique et tourisme	84 %	11 %	2 %	3 %	80 %	12 %	4 %	5 %
K - Artisanat	79 %	0 %	0 %	21 %	72 %	0 %	0 %	28 %
L - Gestion, administration des entreprises	56 %	20 %	18 %	6 %	49 %	22 %	23 %	6 %
M - Informatique et télécommunications	15 %	65 %	20 %	0 %	6 %	33 %	61 %	0 %
N - Études et recherche	0 %	0 %	100 %	0 %	0 %	0 %	100 %	0 %
P - Administration publique, professions juridiques, armée et police	73 %	15 %	12 %	0 %	59 %	20 %	21 %	0 %
Q - Banque et assurances	25 %	49 %	17 %	8 %	33 %	37 %	27 %	4 %
R - Commerce	45 %	31 %	7 %	16 %	41 %	32 %	10 %	18 %
S - Hôtellerie, restauration, alimentation	66 %	8 %	1 %	25 %	66 %	11 %	3 %	21 %
T - Services aux particuliers et aux collectivités	89 %	0 %	0 %	11 %	88 %	0 %	0 %	12 %
U - Communication, information, art et spectacle	3 %	34 %	64 %	0 %	3 %	40 %	57 %	0 %
V - Santé, action sociale, culturelle et sportive	21 %	63 %	16 %	0 %	20 %	61 %	18 %	0 %
W - Enseignement, formation	0 %	64 %	35 %	1 %	0 %	59 %	40 %	2 %
X - Politique, religion	0 %	100 %	0 %	0 %	0 %	91 %	9 %	0 %
Total tous domaines	55 %	24 %	10 %	11 %	49 %	26 %	16 %	10 %

Note de lecture : dans la zone, parmi les personnes exerçant un emploi dans le domaine professionnel du commerce (R), 45 % sont des employés ou des ouvriers.

Source : Insee – RP 2011 au lieu de travail, exploitation complémentaire – Traitement ORM.

Chapitre 3 : Chômage et demande d'emploi (2013)

GRAPHIQUE III.9 : ÉVOLUTION DU TAUX DE CHÔMAGE LOCALISÉ DE 2005 A 2013



Source : Insee – Taux de chômage localisés, en moyenne trimestrielle de T1 2005 à T4 2013 – Traitement ORM.

TABLEAU III.10 : CARACTÉRISTIQUES DES DEMANDEURS D'EMPLOI ET ÉVOLUTION 2008-2013

	Orange		Provence - Alpes - Côte d'Azur	
	Part fin décembre 2013	Évolution de la part 2008-2013	Part fin décembre 2013	Évolution de la part 2008-2013
Femmes	52 %	- 2,5 pts	49 %	- 1,7 pt
Moins de 25 ans	17 %	- 2,2 pts	15 %	- 1,3 pt
50 ans et plus	22 %	+ 5,2 pts	22 %	+ 6,1 pts
Niveaux de formation V bis et VI (inférieurs au CAP-BEP)	22 %	- 1,8 pt	18 %	- 1,4 pt
Niveaux de formation III et plus (supérieurs au bac)	15 %	+ 0,3 pt	23 %	+ 1,0 pt
Ouvriers et employés	92 %	+ 1,0 pt	87 %	+ 1,0 pt
Techniciens, agents de maîtrise	5 %	- 1,1 pt	7 %	- 0,5 pt
Cadres	3 %	+ 0,1 pt	6 %	- 0,2 pt
Chômeurs de longue durée (inscrits depuis plus d'un an)	41 %	+ 11,9 pts	39 %	+ 10,6 pts

Source : Pôle emploi, Direccte – DEFM ABC, données brutes au 31.12.2008 et 2013 – Traitement ORM.

TABLEAU III.11 : STRUCTURE DE LA DEMANDE D'EMPLOI À FIN DÉCEMBRE 2013

	Orange			Provence - Alpes - Côte d'Azur		
	Hommes	Femmes	Ensemble	Hommes	Femmes	Ensemble
Nombre de demandeurs d'emploi	4 501	4 797	9 298	217 973	212 049	430 022
Part des moins de 25 ans	19 %	16 %	17 %	16 %	14 %	15 %
Part des 50 ans et plus	21 %	22 %	22 %	22 %	23 %	22 %
Part des niveaux de formation V bis et VI (inférieurs au CAP-BEP)	24 %	20 %	22 %	20 %	16 %	18 %
Part des niveaux de formation III et plus (supérieurs au bac)	12 %	17 %	15 %	19 %	27 %	23 %
Parts des bénéficiaires du RSA	18 %	20 %	19 %	22 %	22 %	22 %
Part des ouvriers et des employés	90 %	93 %	92 %	86 %	89 %	87 %
Part des techniciens et des agents de maîtrise	6 %	4 %	5 %	7 %	6 %	7 %
Part des cadres	4 %	2 %	3 %	7 %	5 %	6 %

Source : Pôle emploi, Direccte – DEFM ABC, données brutes au 31.12.2013 – Traitement ORM.

TABLEAU III.12 : CARACTÉRISTIQUES DES CHÔMEURS DE LONGUE DURÉE (INSCRITS DEPUIS PLUS D'UN AN)

	Orange	Provence - Alpes - Côte d'Azur
Nombre de demandeurs d'emploi inscrits depuis plus d'un an	3 805	166 558
Part sur l'ensemble des inscrits	41 %	39 %
Part des femmes	52 %	50 %
Part des moins de 25 ans	8 %	6 %
Part des 50 ans et plus	31 %	32 %
Part des niveaux de formation V bis et VI (inférieurs au CAP-BEP)	26 %	21 %
Part des niveaux de formation III et plus (supérieurs au bac)	13 %	22 %
Parts des bénéficiaires du RSA	19 %	23 %

Source : Pôle emploi, Direccte – DEFM ABC, données brutes au 31.12.2013 – Traitement ORM.

TABLEAU III.13 : ENTRÉES ET SORTIES DES DEMANDEURS D'EMPLOI

	Orange	Provence - Alpes - Côte d'Azur
Taux d'écoulement de la demande d'emploi	51	54
Part des entrées suite à une fin de contrat à durée déterminée ou une fin de mission d'intérim	34 %	31 %
Part des entrées suite à un licenciement économique	2 %	2 %
Part des sorties pour reprise d'emploi	19 %	21 %

Note : une valeur élevée du taux d'écoulement de la demande d'emploi indique qu'une forte proportion de chômeurs présents 12 mois auparavant ou entrés dans l'année sont sortis des fichiers de Pôle emploi (marché du travail « fluide »).

Source : Pôle emploi, Direccte – DEFM ABC au 31.12.2012 et au 31.12.2013 ; DEE, cumul 2013 ; DES, cumul 2013 – Traitement ORM.

Chapitre 4 : Demande d'emploi par métier et domaine professionnel (2013)

TABLEAU III.14 : MÉTIERS RECHERCHES PAR LES DEMANDEURS D'EMPLOI (LES 10 PREMIERS POUR LA ZONE – FAP 87)

	Orange		Provence - Alpes - Côte d'Azur	
	Effectifs	Part sur l'ensemble de la demande d'emploi	Effectifs	Part sur l'ensemble de la demande d'emploi
A1Z - Maraîchers, jardiniers, viticulteurs	759	8 %	12 735	3 %
R1Z - Vendeurs	610	7 %	27 415	6 %
T4Z - Agents d'entretien	520	6 %	22 070	5 %
L0Z - Secrétaires	429	5 %	19 585	5 %
J3Z - Conducteurs de véhicules	364	4 %	17 558	4 %
T1Z - Employés de maison	340	4 %	14 068	3 %
R0Z - Caissiers, employés de libre service	332	4 %	12 071	3 %
J1Z - Ouvriers qualifiés de la manutention	325	3 %	9 061	2 %
T2B - Assistantes maternelles	325	3 %	13 013	3 %
S1Z - Cuisiniers	310	3 %	17 234	4 %
Total de ces dix métiers	4 314	46 %	164 810	38 %

Source : Pôle emploi, Direccte – DEFM ABC, données brutes au 31.12.2013 – Traitement ORM.

TABLEAU III.15 : DOMAINES PROFESSIONNELS RECHERCHES PAR LES DEMANDEURS D'EMPLOI (FAP 22)

	Orange		Provence - Alpes - Côte d'Azur	
	Effectifs	Répartition	Effectifs	Répartition
A - Agriculture, marine, pêche	864	9 %	16 699	4 %
B - Bâtiment, travaux publics	1 061	11 %	47 150	11 %
C - Électricité, électronique	33	0 %	1 528	0 %
D - Mécanique, travail des métaux	180	2 %	6 032	1 %
E - Industries de process	304	3 %	6 326	1 %
F - Matériaux souples, bois, industries graphiques	87	1 %	3 191	1 %
G - Maintenance	302	3 %	13 877	3 %
H - Ingénieurs et cadres de l'industrie	30	0 %	1 981	0 %
J - Transports, logistique et tourisme	1 062	11 %	41 109	10 %
K - Artisanat	23	0 %	1 208	0 %
L - Gestion, administration des entreprises	929	10 %	51 705	12 %
M - Informatique et télécommunications	57	1 %	4 671	1 %
N - Études et recherche	14	0 %	1 903	0 %
P - Administration publique, professions juridiques, armée et police	49	1 %	2 997	1 %
Q - Banque et assurances	70	1 %	3 304	1 %
R - Commerce	1 236	13 %	59 403	14 %
S - Hôtellerie, restauration, alimentation	667	7 %	44 182	10 %
T - Services aux particuliers et aux collectivités	1 616	17 %	70 937	16 %
U - Communication, information, art et spectacle	213	2 %	20 190	5 %
V - Santé, action sociale, culturelle et sportive	398	4 %	25 825	6 %
W - Enseignement, formation	103	1 %	5 747	1 %
Total tous domaines	9 298	100 %	430 022	100 %

Source : Pôle emploi, Direccte – DEFM ABC, données brutes au 31.12.2013 – Traitement ORM.

**TABLEAU III.16 : CARACTÉRISTIQUES DES DEMANDEURS D'EMPLOI
SELON LE DOMAINE PROFESSIONNEL RECHERCHÉ (FAP 22)**

	Orange				Provence - Alpes - Côte d'Azur			
	Femmes	Moins de 25 ans	50 ans et plus	Niveaux V bis et VI	Femmes	Moins de 25 ans	50 ans et plus	Niveaux V bis et VI
A - Agriculture, marine, pêche	33 %	13 %	34 %	55 %	20 %	15 %	28 %	40 %
B - Bâtiment, travaux publics	2 %	19 %	15 %	28 %	2 %	15 %	20 %	31 %
C - Électricité, électronique	15 %	24 %	3 %	0 %	18 %	18 %	20 %	6 %
D - Mécanique, travail des métaux	8 %	28 %	14 %	14 %	4 %	19 %	20 %	17 %
E - Industries de process	57 %	13 %	25 %	33 %	55 %	15 %	23 %	27 %
F - Matériaux souples, bois, industries graphiques	69 %	8 %	40 %	17 %	56 %	12 %	31 %	23 %
G - Maintenance	4 %	27 %	21 %	8 %	3 %	21 %	25 %	13 %
H - Ingénieurs et cadres de l'industrie	30 %	17 %	20 %	3 %	33 %	11 %	26 %	3 %
J - Transports, logistique et tourisme	16 %	17 %	17 %	23 %	16 %	14 %	19 %	21 %
K - Artisanat	61 %	17 %	35 %	30 %	60 %	16 %	29 %	21 %
L - Gestion, administration des entreprises	88 %	13 %	24 %	4 %	84 %	10 %	26 %	4 %
M - Informatique et télécommunications	5 %	12 %	12 %	5 %	11 %	12 %	18 %	2 %
N - Études et recherche	21 %	7 %	14 %	0 %	46 %	10 %	12 %	0 %
P - Administration publique, professions juridiques, armée et police	69 %	22 %	22 %	2 %	60 %	13 %	18 %	3 %
Q - Banque et assurances	74 %	27 %	11 %	0 %	61 %	17 %	17 %	2 %
R - Commerce	71 %	25 %	17 %	13 %	63 %	20 %	19 %	12 %
S - Hôtellerie, restauration, alimentation	58 %	27 %	17 %	19 %	44 %	20 %	17 %	20 %
T - Services aux particuliers et aux collectivités	85 %	11 %	29 %	32 %	79 %	11 %	29 %	32 %
U - Communication, information, art et spectacle	45 %	8 %	20 %	9 %	45 %	8 %	20 %	6 %
V - Santé, action sociale, culturelle et sportive	82 %	20 %	20 %	1 %	74 %	16 %	17 %	4 %
W - Enseignement, formation	63 %	1 %	30 %	1 %	64 %	2 %	27 %	1 %
Total tous domaines	52 %	17 %	22 %	22 %	49 %	15 %	22 %	18 %

Note de lecture : dans la zone, parmi les demandeurs d'emploi à la recherche d'un emploi dans le domaine professionnel du bâtiment et travaux publics (B), 15 % ont 50 ans et plus et 28 % ont un niveau de formation inférieur au CAP-BEP (niveaux V bis ou VI).

Source : Pôle emploi, Direccte – DEFM ABC, données brutes au 31.12.2013 – Traitement ORM.

TABLEAU III.17 : NIVEAUX DE QUALIFICATION DES DEMANDEURS D'EMPLOI SELON LE DOMAINE PROFESSIONNEL RECHERCHÉ (FAP 22)

	Orange			Provence - Alpes - Côte d'Azur		
	Ouvriers, employés	Techniciens, agents de maîtrise	Cadres	Ouvriers, employés	Techniciens, agents de maîtrise	Cadres
A - Agriculture, marine, pêche	98 %	2 %	0 %	95 %	3 %	2 %
B - Bâtiment, travaux publics	94 %	3 %	2 %	92 %	5 %	3 %
C - Électricité, électronique	79 %	18 %	3 %	80 %	17 %	3 %
D - Mécanique, travail des métaux	94 %	6 %	0 %	92 %	7 %	1 %
E - Industries de process	92 %	5 %	2 %	87 %	12 %	2 %
F - Matériaux souples, bois, industries graphiques	91 %	8 %	1 %	91 %	7 %	2 %
G - Maintenance	86 %	14 %	0 %	85 %	13 %	2 %
H - Ingénieurs et cadres de l'industrie	0 %	27 %	73 %	15 %	24 %	61 %
J - Transports, logistique et tourisme	96 %	2 %	1 %	95 %	3 %	2 %
K - Artisanat	100 %	0 %	0 %	96 %	3 %	1 %
L - Gestion, administration des entreprises	88 %	5 %	6 %	81 %	8 %	10 %
M - Informatique et télécommunications	39 %	39 %	23 %	41 %	27 %	32 %
N - Études et recherche	0 %	43 %	57 %	13 %	16 %	71 %
P - Administration publique, professions juridiques, armée et police	55 %	24 %	20 %	49 %	19 %	32 %
Q - Banque et assurances	74 %	16 %	10 %	67 %	15 %	18 %
R - Commerce	89 %	5 %	7 %	83 %	7 %	10 %
S - Hôtellerie, restauration, alimentation	96 %	3 %	1 %	95 %	3 %	2 %
T - Services aux particuliers et aux collectivités	99 %	1 %	0 %	99 %	1 %	0 %
U - Communication, information, art et spectacle	75 %	21 %	4 %	70 %	21 %	9 %
V - Santé, action sociale, culturelle et sportive	85 %	10 %	4 %	86 %	9 %	6 %
W - Enseignement, formation	65 %	25 %	10 %	61 %	25 %	14 %
Total tous domaines	92 %	5 %	3 %	87 %	7 %	6 %

Note de lecture : dans la zone, parmi les demandeurs d'emploi à la recherche d'un emploi dans le domaine professionnel du bâtiment et travaux publics (B), 2 % ont un niveau de qualification de cadre.

Source : Pôle emploi, Direccte – DEFM ABC, données brutes au 31.12.2013 – Traitement ORM.

TABLEAU III.18 : ANCIENNETÉ D'INSCRIPTION DES DEMANDEURS D'EMPLOI SELON LE DOMAINE PROFESSIONNEL RECHERCHÉ (FAP 22)

	Orange		Provence - Alpes - Côte d'Azur	
	Inscrits depuis 1 an et plus	Inscrits depuis 2 ans et plus	Inscrits depuis 1 an et plus	Inscrits depuis 2 ans et plus
A - Agriculture, marine, pêche	44 %	25 %	39 %	20 %
B - Bâtiment, travaux publics	38 %	20 %	37 %	18 %
C - Électricité, électronique	42 %	24 %	42 %	24 %
D - Mécanique, travail des métaux	44 %	23 %	41 %	22 %
E - Industries de process	53 %	34 %	45 %	24 %
F - Matériaux souples, bois, industries graphiques	51 %	28 %	41 %	21 %
G - Maintenance	38 %	18 %	37 %	18 %
H - Ingénieurs et cadres de l'industrie	30 %	17 %	34 %	17 %
J - Transports, logistique et tourisme	42 %	21 %	39 %	19 %
K - Artisanat	43 %	22 %	39 %	19 %
L - Gestion, administration des entreprises	43 %	22 %	43 %	21 %
M - Informatique et télécommunications	35 %	9 %	37 %	17 %
N - Études et recherche	64 %	21 %	30 %	12 %
P - Administration publique, professions juridiques, armée et police	39 %	18 %	34 %	14 %
Q - Banque et assurances	40 %	13 %	35 %	14 %
R - Commerce	35 %	16 %	35 %	15 %
S - Hôtellerie, restauration, alimentation	32 %	15 %	26 %	11 %
T - Services aux particuliers et aux collectivités	45 %	25 %	43 %	22 %
U - Communication, information, art et spectacle	55 %	38 %	56 %	39 %
V - Santé, action sociale, culturelle et sportive	34 %	14 %	36 %	16 %
W - Enseignement, formation	35 %	17 %	45 %	23 %
Total tous domaines	41 %	21 %	39 %	19 %

Note de lecture : dans la zone, parmi les demandeurs d'emploi à la recherche d'un emploi dans le domaine professionnel du bâtiment et travaux publics (B), 20 % sont inscrits à Pôle emploi depuis au moins 2 ans.

Source : Pôle emploi, Direccte – DEFM ABC, données brutes au 31.12.2013 – Traitement ORM.

PARTIE IV : FORMATION

Chapitre 1 : Scolarisation (2011)

TABLEAU IV.1 : TAUX DE SCOLARISATION SELON L'ÂGE

	Orange			Provence - Alpes - Côte d'Azur		
	Hommes	Femmes	Ensemble	Hommes	Femmes	Ensemble
15-17 ans	95 %	96 %	96 %	95 %	96 %	96 %
18-24 ans	35 %	40 %	38 %	48 %	54 %	51 %
25-29 ans	3 %	4 %	3 %	7 %	8 %	8 %

Taux de scolarisation : rapport entre le nombre de jeunes scolarisés d'un âge donné et l'ensemble de la population du même âge.

Champ : les mineurs (élèves ou étudiants) sont, dans tous les cas, recensés dans le logement de leurs parents. Les élèves ou étudiants majeurs sont recensés au lieu de résidence de leur lieu d'études.

Source : Insee – RP 2011, exploitation principale – Traitement ORM.

TABLEAU IV.2 : DÉPLACEMENTS DOMICILE/LIEU D'ÉTUDES DES JEUNES SCOLARISÉS

	Orange		Provence - Alpes - Côte d'Azur	
	Effectifs	Part	Effectifs	Part
Jeunes résidant et étudiant dans la zone	1 094	38 %	171 413	76 %
Jeunes résidant dans la zone et étudiant hors de la zone	1 785	62 %	53 027	24 %
Jeunes étudiant dans la zone mais résidant dans une autre zone	423	28 %	50 206	23 %

Note de lecture : 62 % des jeunes résidant dans la zone d'Orange étudient dans une autre zone. 28 % des jeunes étudiant dans la zone d'Orange résident dans une autre zone.

Champ : jeunes scolarisés âgés de 18 à 29 ans.

Source : Insee – RP 2011, exploitation complémentaire – Traitement ORM.

TABLEAU IV.3 : LES JEUNES NON DIPLÔMÉS EN 2006 ET 2011

	Orange		Provence - Alpes - Côte d'Azur	
	2006	2011	2006	2011
Population des jeunes non diplômés	1 559	1 285	64 459	57 828
Population des jeunes non scolarisés	4 532	4 557	203 408	203 492
Part des jeunes non diplômés	34 %	28 %	32 %	28 %

Part des jeunes non diplômés : jeunes de 15 à 24 ans non diplômés (aucun diplôme, BEPC, brevet des collèges) parmi les jeunes non scolarisés recensés à leur lieu de résidence.

Champ : jeunes non scolarisés âgés de 15 à 24 ans.

Source : Insee – RP 2006 et 2011, exploitation principale – Traitement ORM.

TABLEAU IV.4 : LES JEUNES NON DIPLÔMÉS EN 2011

	Orange			Provence - Alpes - Côte d'Azur		
	Hommes	Femmes	Ensemble	Hommes	Femmes	Ensemble
Population des jeunes non diplômés	752	533	1 285	33 963	23 866	57 828
Population des jeunes non scolarisés	2 527	2 030	4 557	110 343	93 149	203 492
Part des jeunes non diplômés	30 %	26 %	28 %	31 %	26 %	28 %

Part des jeunes non diplômés : jeunes de 15 à 24 ans non diplômés (aucun diplôme, BEPC, brevet des collèges) parmi les jeunes non scolarisés recensés à leur lieu de résidence.

Champ : jeunes non scolarisés âgés de 15 à 24 ans.

Source : Insee – RP 2011, exploitation principale – Traitement ORM.

Chapitre 2 : Formation initiale (2012-2013)

1. Formation initiale – Second degré

TABLEAU IV.5 : LES EFFECTIFS SELON LA VOIE DE FORMATION

	Orange				Provence - Alpes - Côte d'Azur			
	Effectifs	Répartition	Évolution sur un an	Part des femmes	Effectifs	Répartition	Évolution sur un an	Part des femmes
Voie générale et technologique	2 015	57 %	+ 1 %	53 %	111 240	59 %	+ 1 %	54 %
Dont 2 ^{de} de détermination	751	21 %	- 1 %	52 %	39 846	21 %	0 %	53 %
Dont 1 ^{re} et terminale générale	938	27 %	0 %	54 %	50 454	27 %	+ 3 %	56 %
Dont 1 ^{re} et terminale technologique	326	9 %	+ 6 %	51 %	20 718	11 %	- 1 %	51 %
Voie professionnelle	1 512	43 %	- 5 %	43 %	77 822	41 %	- 8 %	42 %
Dont formations de niveau V	357	10 %	+ 3 %	54 %	31 193	16 %	- 7 %	41 %
Dont formations de niveau IV	1 155	33 %	- 7 %	39 %	46 629	25 %	- 8 %	42 %
Total	3 527	100 %	- 2 %	48 %	189 062	100 %	- 3 %	49 %

Champ : effectifs inscrits en voie scolaire en 2012-2013, effectifs apprentis au 31.12.2012. Il s'agit, dans tous les cas, des inscriptions dans les établissements de la zone, quelle que soit l'année de formation.

Source : EN-DEPP (BCP, enseignement secondaire), Draaf, Conseil régional, Drees – Effectifs inscrits en 2011-2012 et 2012-2013 – Traitement ORM.

TABLEAU IV.6 : ZOOM SUR LES INSCRITS AU BAC SELON LA VOIE DE FORMATION

	Orange			Provence - Alpes - Côte d'Azur		
	Effectifs	Répartition	Part des femmes	Effectifs	Répartition	Part des femmes
Bac général	453	47 %	58 %	24 778	51 %	56 %
Bac professionnel	355	36 %	37 %	13 630	28 %	41 %
Bac technologique	166	17 %	52 %	10 390	21 %	51 %
Total	974	100 %	49 %	48 798	100 %	51 %

Champ : effectifs inscrits au bac dans un établissement de la zone (les candidats libres ne sont pas comptabilisés ici).

Source : EN-DEPP (BCP, enseignement secondaire) – Effectifs inscrits au bac à la session de juin 2013 – Traitement ORM.

TABLEAU IV.7 : LES EFFECTIFS EN DERNIÈRE ANNÉE DE FORMATION SELON LA VOIE DE FORMATION

	Orange				Provence - Alpes - Côte d'Azur			
	Effectifs en dernière année	Répartition	Évolution sur un an	Part des femmes	Effectifs en dernière année	Répartition	Évolution sur un an	Part des femmes
Voie générale et technologique	625	55 %	+ 1 %	57 %	35 024	52 %	+ 1 %	54 %
Dont terminale générale	456	40 %	- 3 %	58 %	24 620	37 %	+ 2 %	56 %
Dont terminale technologique	169	15 %	+ 16 %	53 %	10 404	15 %	- 2 %	51 %
Voie professionnelle	518	45 %	- 18 %	43 %	32 358	48 %	- 12 %	43 %
Dont formations de niveau V	148	13 %	- 22 %	59 %	16 667	25 %	- 11 %	45 %
Dont formations de niveau IV	370	32 %	- 16 %	37 %	15 691	23 %	- 14 %	42 %
Total	1 143	100 %	- 8 %	51 %	67 382	100 %	- 6 %	49 %

Champ : effectifs inscrits en voie scolaire en 2012-2013, effectifs apprentis au 31.12.2012. Il s'agit, dans tous les cas, des inscriptions dans les établissements de la zone, en dernière année de formation.

Source : EN-DEPP (BCP, enseignement secondaire), Draaf, Conseil régional, Drees – Effectifs inscrits en 2011-2012 et 2012-2013 – Traitement ORM.

2. Formation professionnelle initiale – Second degré, dernière année de formation

TABLEAU IV.8 : LES EFFECTIFS EN DERNIÈRE ANNÉE DE FORMATION PROFESSIONNELLE SELON LE NIVEAU DE FORMATION

	Orange				Provence - Alpes - Côte d'Azur			
	Effectifs en dernière année	Répartition	Part des apprentis	Part des femmes	Effectifs en dernière année	Répartition	Part des apprentis	Part des femmes
Niveau V	148	29 %	0 %	59 %	16 667	52 %	47 %	45 %
Niveau IV	370	71 %	2 %	37 %	15 691	48 %	22 %	42 %
Total	518	100 %	1 %	43 %	32 358	100 %	35 %	43 %

Champ : effectifs inscrits en voie scolaire en 2012-2013, effectifs apprentis au 31.12.2012. Il s'agit, dans tous les cas, des inscriptions dans les établissements de la zone, en dernière année de formation.

Source : EN-DEPP (BCP, enseignement secondaire), Draaf, Conseil régional, Drees – Effectifs inscrits en 2012-2013 – Traitement ORM.

TABLEAU IV.9 : LES EFFECTIFS EN DERNIÈRE ANNÉE DE FORMATION PROFESSIONNELLE SELON LA FILIÈRE DE FORMATION (NOMENCLATURE RÉGIONALE)

	Orange				Provence - Alpes - Côte d'Azur			
	Effectifs en dernière année	Répartition	Part des apprentis	Part des femmes	Effectifs en dernière année	Répartition	Part des apprentis	Part des femmes
1NA01 - Sciences humaines appliquées	0	0 %	0 %	0 %	0	0 %	0 %	0 %
2NA02 - Agriculture, pêche, forêt et espaces verts	91	18 %	8 %	18 %	1 733	5 %	60 %	18 %
2NA03 - Agroalimentaire, alimentation, cuisine	76	15 %	0 %	57 %	2 638	8 %	69 %	27 %
2NA04 - Bâtiment, travaux publics	0	0 %	0 %	0 %	3 519	11 %	65 %	4 %
2NA05 - Moteurs et mécanique auto	31	6 %	0 %	6 %	1 348	4 %	45 %	2 %
2NA06 - Fonctions transversales de la production	37	7 %	0 %	0 %	3 665	11 %	34 %	1 %
2NA07 - Formations industrielles	72	14 %	0 %	3 %	2 298	7 %	28 %	7 %
2NA08 - Chimie, plasturgie	0	0 %	0 %	0 %	30	0 %	27 %	0 %
2NA09 - Mode, matériaux souples et céramique	0	0 %	0 %	0 %	516	2 %	6 %	87 %
3NA10 - Transports, logistique	0	0 %	0 %	0 %	735	2 %	21 %	14 %
3NA11 - Commerce, vente	56	11 %	0 %	59 %	3 394	10 %	21 %	63 %
3NA12 - Fonctions transverses des entreprises et des administrations	44	8 %	0 %	82 %	2 467	8 %	2 %	78 %
3NA13 - Travail social	28	5 %	0 %	100 %	2 208	7 %	9 %	91 %
3NA14 - Santé	30	6 %	0 %	100 %	3 758	12 %	13 %	86 %
3NA15 - Accueil, hôtellerie, tourisme	53	10 %	0 %	64 %	1 531	5 %	34 %	56 %
3NA16 - Coiffure, esthétique	0	0 %	0 %	0 %	1 691	5 %	72 %	93 %
3NA17 - Communication, information et culture	0	0 %	0 %	0 %	312	1 %	19 %	43 %
3NA18 - Finances, banque, assurances et immobilier	0	0 %	0 %	0 %	0	0 %	0 %	0 %
3NA19 - Services aux personnes, aux collectivités et activités de loisirs	0	0 %	0 %	0 %	515	2 %	37 %	44 %
Total	518	100 %	1 %	43 %	32 358	100 %	35 %	43 %

Champ : effectifs inscrits en voie scolaire en 2012-2013, effectifs apprentis au 31.12.2012. Il s'agit, dans tous les cas, des inscriptions dans les établissements de la zone, en dernière année de formation.

Source : EN-DEPP (BCP, enseignement secondaire), Draaf, Conseil régional, Drees – Effectifs inscrits en 2012-2013 – Traitement ORM.

3. Enseignement supérieur

TABLEAU IV.10 : LES ÉTUDIANTS DANS L'ENSEIGNEMENT SUPÉRIEUR SELON LE NIVEAU DE FORMATION

	Orange				Provence - Alpes - Côte d'Azur			
	Effectifs	Répartition	Évolution sur un an	Part des femmes	Effectifs	Répartition	Évolution sur un an	Part des femmes
Enseignement supérieur à « dominante générale »	0	0 %	0 %	0 %	65 214	43 %	- 1 %	56 %
Dont autres formations post-secondaire	0	0 %	0 %	0 %	912	1 %	+ 60 %	56 %
Dont formations de niveau III	0	0 %	0 %	0 %	6 054	4 %	+ 2 %	38 %
Dont formations de niveau II	0	0 %	0 %	0 %	52 587	35 %	+ 6 %	58 %
Dont formations de niveau I	0	0 %	0 %	0 %	5 661	4 %	- 42 %	50 %
Enseignement supérieur à « dominante professionnelle »	130	100 %	+ 1 %	44 %	87 080	57 %	- 1 %	56 %
Dont autres formations post-secondaire	0	0 %	0 %	0 %	2 868	2 %	- 12 %	62 %
Dont formations de niveau III	130	100 %	+ 1 %	44 %	31 792	21 %	- 16 %	52 %
Dont formations de niveau II	0	0 %	0 %	0 %	26 867	18 %	+ 151 %	63 %
Dont formations de niveau I	0	0 %	0 %	0 %	25 553	17 %	- 30 %	51 %
Total	130	100 %	+ 1 %	44 %	152 294	100 %	- 1 %	56 %

Note : à partir de 2012 le diplôme d'infirmier devient un diplôme de niveau II, ce qui entraîne mécaniquement une baisse du niveau III au profit du niveau II. À titre informatif, près de 7 000 étudiants en PACA préparent ce diplôme.

Champ : étudiants préparant un BTS (ou un BTSA), un diplôme de l'enseignement supérieur en 2012-2013, que ce soit à l'université ou dans un autre établissement d'enseignement supérieur (écoles de commerce, d'ingénieur, du secteur sanitaire et social...), effectifs apprentis au 31.12.2012. Il s'agit, dans tous les cas, des inscriptions dans les établissements de la zone.

Source : EN-DEPP (BCP, enseignement supérieur), Draaf, Conseil régional, Drees – Effectifs inscrits en 2011-2012 et 2012-2013 – Traitement ORM.

Enseignement supérieur à « dominante générale »

Autres formations post-secondaire : capacité en droit, diplôme d'accès à l'enseignement supérieur...

Formations de niveau III : classes préparatoires aux grandes écoles

Formations de niveau II : master 1, licences L1, L2 et L3...

Formations de niveau I : master 2 recherche, doctorat...

Enseignement supérieur à « dominante professionnelle »

Autres formations post-secondaire : écoles artistiques, classes préparatoires aux concours et de remise à niveau STS...

Formations de niveau III : BTS, BTSA, DUT, diplômes d'État du secteur sanitaire et social...

Formations de niveau II : licence professionnelle, master 1 professionnel, diplômes d'État du secteur sanitaire et social...

Formations de niveau I : master 2 professionnel, diplômes d'État du secteur sanitaire et social...

TABLEAU IV.11 : LES ÉTUDIANTS DANS LES PRINCIPAUX DIPLÔMES DE L'ENSEIGNEMENT SUPÉRIEUR À « DOMINANTE PROFESSIONNELLE »

	Orange				Provence - Alpes - Côte d'Azur			
	Effectifs	Répartition	Part des apprentis	Part des femmes	Effectifs	Répartition	Part des apprentis	Part des femmes
BTS, BTSA, DUT (niveau III)	130	100 %	52 %	44 %	25 234	29 %	13 %	46 %
Licence professionnelle (niveau II)	0	0 %	0 %	0 %	2 693	3 %	18 %	51 %
Master professionnel (niveaux I et II)	0	0 %	0 %	0 %	5 971	7 %	10 %	57 %
Formations des écoles de commerce (niveau I)	0	0 %	*	0 %	10 448	12 %	*	47 %
Formations d'ingénieur (niveau I)	0	0 %	0 %	0 %	5 136	6 %	13 %	23 %
Diplômes d'État du secteur sanitaire et social (niveaux III, II et I)	0	0 %	0 %	0 %	11 349	13 %	4 %	81 %
Autres diplômes	0	0 %	0 %	0 %	26 249	30 %	5 %	63 %
Total	130	100 %	52 %	44 %	87 080	100 %	8 %	56 %

Autres diplômes : il s'agit notamment des formations universitaires telles que les diplômes de santé (études de médecine, pharmacie, odontologie, qui rassemblent plus de 11 000 étudiants en PACA), les masters enseignement ou encore les préparations aux concours et des diplômes des autres établissements de l'enseignement supérieur.

* Pour le moment, il est impossible de distinguer les apprentis des autres étudiants des écoles de commerce.

Champ : étudiants préparant un BTS (ou un BTSA), un diplôme de l'enseignement supérieur en 2012-2013, que ce soit à l'université ou dans un autre établissement d'enseignement supérieur (écoles de commerce, d'ingénieur, du secteur sanitaire et social...), effectifs apprentis au 31.12.2012. Il s'agit, dans tous les cas, des inscriptions dans les établissements de la zone.

Source : EN-DEPP (BCP, enseignement supérieur), Draaf, Conseil régional, Drees – Effectifs inscrits en 2012-2013 – Traitement ORM.

TABLEAU IV.12 : LES ÉTUDIANTS DANS L'ENSEIGNEMENT SUPÉRIEUR A « DOMINANTE PROFESSIONNELLE » SELON LA FILIÈRE DE FORMATION (NOMENCLATURE RÉGIONALE)

	Orange				Provence - Alpes - Côte d'Azur			
	Effectifs	Répartition	Part des apprentis	Part des femmes	Effectifs	Répartition	Part des apprentis	Part des femmes
1NA01 - Sciences humaines appliquées	0	0 %	0 %	0 %	903	1 %	2 %	66 %
2NA02 - Agriculture, pêche, forêt et espaces verts	49	38 %	100 %	24 %	2 685	3 %	10 %	51 %
2NA03 - Agroalimentaire, alimentation, cuisine	18	14 %	100 %	28 %	228	0 %	25 %	54 %
2NA04 - Bâtiment, travaux publics	0	0 %	0 %	0 %	1 964	2 %	8 %	41 %
2NA05 - Moteurs et mécanique auto	0	0 %	0 %	0 %	241	0 %	44 %	2 %
2NA06 - Fonctions transversales de la production	0	0 %	0 %	0 %	3 283	4 %	20 %	7 %
2NA07 - Formations industrielles	0	0 %	0 %	0 %	7 419	9 %	18 %	21 %
2NA08 - Chimie, plasturgie	0	0 %	0 %	0 %	1 181	1 %	8 %	52 %
2NA09 - Mode, matériaux souples et céramique	0	0 %	0 %	0 %	224	0 %	0 %	90 %
3NA10 - Transports, logistique	0	0 %	0 %	0 %	641	1 %	17 %	26 %
3NA11 - Commerce, vente	63	48 %	0 %	63 %	10 906	13 %	6 %	50 %
3NA12 - Fonctions transverses des entreprises et des administrations	0	0 %	0 %	0 %	17 043	20 %	11 %	56 %
3NA13 - Travail social	0	0 %	0 %	0 %	3 272	4 %	6 %	87 %
3NA14 - Santé	0	0 %	0 %	0 %	22 731	26 %	1 %	70 %
3NA15 - Accueil, hôtellerie, tourisme	0	0 %	0 %	0 %	2 405	3 %	12 %	74 %
3NA16 - Coiffure, esthétique	0	0 %	0 %	0 %	171	0 %	100 %	88 %
3NA17 - Communication, information et culture	0	0 %	0 %	0 %	5 665	7 %	1 %	63 %
3NA18 - Finances, banque, assurances et immobilier	0	0 %	0 %	0 %	4 430	5 %	8 %	60 %
3NA19 - Services aux personnes, aux collectivités et activités de loisirs	0	0 %	0 %	0 %	1 107	1 %	10 %	40 %
Indéterminé	0	0 %	0 %	0 %	581	1 %	0 %	75 %
Total	130	100 %	52 %	44 %	87 080	100 %	8 %	56 %

Champ : étudiants préparant un BTS (ou un BTSa), un diplôme de l'enseignement supérieur en 2012-2013, que ce soit à l'université ou dans un autre établissement d'enseignement supérieur (écoles de commerce, d'ingénieur, du secteur sanitaire et social...), effectifs apprentis au 31.12.2012. Il s'agit, dans tous les cas, des inscriptions dans les établissements de la zone.

Source : EN-DEPP (BCP, enseignement supérieur), Draaf, Conseil régional, Drees – Effectifs inscrits en 2012-2013 – Traitement ORM.

4. Zoom sur l'apprentissage en formation initiale

TABLEAU IV.13 : LES APPRENTIS SELON LE NIVEAU DE FORMATION

	Orange				Provence - Alpes - Côte d'Azur			
	Effectifs ¹	Répartition ¹	Part des femmes ¹	Part de l'apprentissage dans la FPI ²	Effectifs ¹	Répartition ¹	Part des femmes ¹	Part de l'apprentissage dans la FPI ²
Niveau V	7	7 %	0 %	2 %	15 810	51 %	24 %	51 %
Niveau IV	31	30 %	13 %	3 %	8 254	27 %	39 %	18 %
Niveau III	67	64 %	25 %	52 %	3 936	13 %	44 %	12 %
Niveau II	0	0 %	0 %	0 %	1 247	4 %	54 %	5 %
Niveau I	0	0 %	0 %	0 %	1 731	6 %	34 %	7 %
Total	105	100 %	20 %	6 %	30 978	100 %	33 %	19 %

¹ Champ : effectifs apprentis au 31.12.2012. Il s'agit, dans tous les cas, des inscriptions dans les établissements de la zone, quelle que soit l'année de formation.

¹ Source : Conseil régional – Effectifs apprentis au 31.12.12 – Traitement ORM.

² Champ : effectifs inscrits en voie scolaire en 2012-2013, effectifs apprentis au 31.12.2012. Il s'agit, dans tous les cas, des inscriptions dans les établissements de la zone, quelle que soit l'année de formation. FPI : formation professionnelle initiale.

² Source : EN-DEPP (BCP, enseignements secondaire et supérieur), Draaf, Conseil régional, Drees – Effectifs inscrits en 2012-2013 – Traitement ORM.

TABLEAU IV.14 : LES APPRENTIS SELON LA FILIÈRE DE FORMATION (NOMENCLATURE RÉGIONALE)

	Orange				Provence - Alpes - Côte d'Azur			
	Effectifs ¹	Répartition ¹	Part des femmes ¹	Part de l'apprentissage dans la FPI ²	Effectifs ¹	Répartition ¹	Part des femmes ¹	Part de l'apprentissage dans la FPI ²
1NA01 - Sciences humaines appliquées	0	0 %	0 %	0 %	21	0 %	76 %	2 %
2NA02 - Agriculture, pêche, forêt et espaces verts	80	76 %	20 %	25 %	2 550	8 %	14 %	36 %
2NA03 - Agroalimentaire, alimentation, cuisine	25	24 %	20 %	10 %	3 996	13 %	19 %	59 %
2NA04 - Bâtiment, travaux publics	0	0 %	0 %	0 %	4 830	16 %	2 %	48 %
2NA05 - Moteurs et mécanique auto	0	0 %	0 %	0 %	1 527	5 %	2 %	40 %
2NA06 - Fonctions transversales de la production	0	0 %	0 %	0 %	2 974	10 %	2 %	23 %
2NA07 - Formations industrielles	0	0 %	0 %	0 %	2 760	9 %	8 %	21 %
2NA08 - Chimie, plasturgie	0	0 %	0 %	0 %	116	0 %	56 %	9 %
2NA09 - Mode, matériaux souples et céramique	0	0 %	0 %	0 %	50	0 %	60 %	3 %
3NA10 - Transports, logistique	0	0 %	0 %	0 %	316	1 %	17 %	14 %
3NA11 - Commerce, vente	0	0 %	0 %	0 %	2 566	8 %	65 %	12 %
3NA12 - Fonctions transverses des entreprises et des administrations	0	0 %	0 %	0 %	1 992	6 %	63 %	9 %
3NA13 - Travail social	0	0 %	0 %	0 %	653	2 %	88 %	6 %
3NA14 - Santé	0	0 %	0 %	0 %	1 410	5 %	81 %	5 %
3NA15 - Accueil, hôtellerie, tourisme	0	0 %	0 %	0 %	1 519	5 %	54 %	28 %
3NA16 - Coiffure, esthétique	0	0 %	0 %	0 %	2 673	9 %	90 %	72 %
3NA17 - Communication, information et culture	0	0 %	0 %	0 %	199	1 %	35 %	4 %
3NA18 - Finances, banque, assurances et immobilier	0	0 %	0 %	0 %	357	1 %	60 %	8 %
3NA19 - Services aux personnes, aux collectivités et activités de loisirs	0	0 %	0 %	0 %	469	2 %	41 %	21 %
Total	105	100 %	20 %	6 %	30 978	100 %	33 %	19 %

¹ Champ : effectifs apprentis au 31.12.2012. Il s'agit, dans tous les cas, des inscriptions dans les établissements de la zone, quelle que soit l'année de formation.

¹ Source : Conseil régional – Effectifs apprentis au 31.12.12 – Traitement ORM.

² Champ : effectifs inscrits en voie scolaire en 2012-2013, effectifs apprentis au 31.12.2012. Il s'agit, dans tous les cas, des inscriptions dans les établissements de la zone, quelle que soit l'année de formation. FPI : formation professionnelle initiale.

² Source : EN-DEPP (BCP, enseignements secondaires et supérieurs), Draaf, Conseil régional, Drees – Effectifs inscrits en 2012-2013 – Traitement ORM.

Chapitre 3 : Formation professionnelle continue des demandeurs d'emploi (2012)

TABLEAU IV.15 : LES STAGIAIRES ENTRÉS EN FORMATION

	Orange				Provence - Alpes - Côte d'Azur			
	Effectifs	Répartition	Évolution sur un an	Part des femmes	Effectifs	Répartition	Évolution sur un an	Part des femmes
Formations pré-qualifiantes ou professionnalisantes	10	7 %	- 52 %	90 %	4 930	25 %	- 2 %	51 %
CQP	0	0 %	0 %	0 %	104	1 %	- 17 %	17 %
Formations qualifiantes	124	93 %	- 9 %	70 %	14 850	75 %	- 2 %	48 %
Total	134	100 %	- 15 %	72 %	19 884	100 %	- 2 %	48 %

CQP : le certificat de qualification professionnelle est une certification reconnue par les branches professionnelles, sans niveau de formation spécifique.

Formations qualifiantes : formations visant l'obtention d'une certification professionnelle (diplôme, titre) inscrite au Répertoire national des certifications professionnelles (RNCP).

Champ : demandeurs d'emploi ayant entamé une formation en 2012 (hors apprentissage) dans le cadre du service public régional de formation permanente et d'apprentissage (SPRFPA) du Conseil régional PACA ou dans le cadre des formations financées par l'État et l'Agefiph au titre du marché « Publics spécifiques » et dispensées par l'AFPA PACA. Les stagiaires sont recensés au site de formation.

Source : Conseil régional, AFPA – Demandeurs d'emploi entrés en formation au cours des années civiles 2011 et 2012 – Traitement ORM.

TABLEAU IV.16 : LES CARACTÉRISTIQUES DES STAGIAIRES ENTRÉS EN FORMATION PROFESSIONNELLE QUALIFIANTE

	Orange	Provence - Alpes - Côte d'Azur
Nombre de stagiaires	124	14 850
Part des femmes	70 %	48 %
Part des moins de 26 ans	57 %	49 %
Part des 45 ans et plus	11 %	11 %
Part des travailleurs handicapés	10 %	7 %

Formations qualifiantes : formations visant l'obtention d'une certification professionnelle (diplôme, titre) inscrite au Répertoire national des certifications professionnelles (RNCP).

Champ : demandeurs d'emploi ayant entamé une formation qualifiante en 2012 (hors apprentissage) dans le cadre du service public régional de formation permanente et d'apprentissage (SPRFPA) du Conseil régional PACA ou dans le cadre des formations financées par l'État et l'Agefiph au titre du marché « Publics spécifiques » et dispensées par l'AFPA PACA. Les stagiaires sont recensés au site de formation.

Source : Conseil régional, AFPA – Demandeurs d'emploi entrés en formation au cours de l'année civile 2012 – Traitement ORM.

TABLEAU IV.17 : LES STAGIAIRES ENTRÉS EN FORMATION PROFESSIONNELLE QUALIFIANTE SELON LE NIVEAU DE LA FORMATION SUIVIE

	Orange				Provence - Alpes - Côte d'Azur			
	Effectifs	Répartition	Évolution sur un an	Part des femmes	Effectifs	Répartition	Évolution sur un an	Part des femmes
Niveau V	98	79 %	- 13 %	63 %	8 058	54 %	- 4 %	41 %
Niveau IV	19	15 %	0 %	95 %	4 053	27 %	- 2 %	59 %
Niveau III	7	6 %	+ 17 %	100 %	1 142	8 %	+ 6 %	51 %
Niveaux II et I	0	0 %	0 %	0 %	1 597	11 %	+ 1 %	50 %
Total	124	100 %	- 9 %	70 %	14 850	100 %	- 2 %	48 %

Formations qualifiantes : formations visant l'obtention d'une certification professionnelle (diplôme, titre) inscrite au Répertoire national des certifications professionnelles (RNCP).

Champ : demandeurs d'emploi ayant entamé une formation qualifiante en 2012 (hors apprentissage) dans le cadre du service public régional de formation permanente et d'apprentissage (SPRFPA) du Conseil régional PACA ou dans le cadre des formations financées par l'État et l'Agefiph au titre du marché « Publics spécifiques » et dispensées par l'AFPA PACA. Les stagiaires sont recensés au site de formation.

Source : Conseil régional, AFPA – Demandeurs d'emploi entrés en formation au cours des années civiles 2011 et 2012 – Traitement ORM.

TABLEAU IV.18 : LES STAGIAIRES ENTRÉS EN FORMATION PROFESSIONNELLE QUALIFIANTE SELON LA FILIÈRE DE FORMATION (NOMENCLATURE RÉGIONALE)

	Orange			Provence - Alpes - Côte d'Azur		
	Effectifs	Répartition	Part des femmes	Effectifs	Répartition	Part des femmes
1NA01 – Sciences humaines appliquées	0	0 %	0 %	89	1 %	75 %
2NA02 - Agriculture, pêche, forêt et espaces verts	0	0 %	0 %	790	5 %	29 %
2NA03 - Agroalimentaire, alimentation, cuisine	14	11 %	57 %	543	4 %	48 %
2NA04 - Bâtiment, travaux publics	0	0 %	0 %	1 417	10 %	10 %
2NA05 - Moteurs et mécanique auto	0	0 %	0 %	162	1 %	4 %
2NA06 - Fonctions transversales de la production	0	0 %	0 %	959	6 %	3 %
2NA07 - Formations industrielles	0	0 %	0 %	592	4 %	7 %
2NA08 - Chimie, plasturgie	0	0 %	0 %	12	0 %	58 %
2NA09 - Mode, matériaux souples et céramique	0	0 %	0 %	57	0 %	82 %
3NA10 - Transports, logistique	34	27 %	15 %	976	7 %	14 %
3NA11 - Commerce, vente	21	17 %	100 %	1 502	10 %	65 %
3NA12 - Fonctions transverses des entreprises et des administrations	26	21 %	96 %	2 983	20 %	65 %
3NA13 - Travail social	29	23 %	97 %	1 646	11 %	93 %
3NA14 - Santé	0	0 %	0 %	43	0 %	65 %
3NA15 - Accueil, hôtellerie, tourisme	0	0 %	0 %	843	6 %	64 %
3NA16 - Coiffure, esthétique	0	0 %	0 %	94	1 %	93 %
3NA17 - Communication, information et culture	0	0 %	0 %	671	5 %	58 %
3NA18 - Finances, banque, assurances et immobilier	0	0 %	0 %	54	0 %	74 %
3NA19 - Services aux personnes, aux collectivités et activités de loisirs	0	0 %	0 %	1 417	10 %	41 %
Total	124	100 %	70 %	14 850	100 %	48 %

Formations qualifiantes : formations visant l'obtention d'une certification professionnelle (diplôme, titre) inscrite au Répertoire national des certifications professionnelles (RNCP).

Champ : demandeurs d'emploi ayant entamé une formation qualifiante en 2012 (hors apprentissage) dans le cadre du service public régional de formation permanente et d'apprentissage (SPRFPA) du Conseil régional PACA ou dans le cadre des formations financées par l'État et l'Agefiph au titre du marché « Publics spécifiques » et dispensées par l'AFPA PACA. Les stagiaires sont recensés au site de formation.

Source : Conseil régional, AFPA – Demandeurs d'emploi entrés en formation au cours de l'année civile 2012 – Traitement ORM.

Chapitre 4 : Contrats de professionnalisation (2012)

TABLEAU IV.19 : LES SIGNATAIRES D'UN CONTRAT DE PROFESSIONNALISATION

	Orange				Provence - Alpes - Côte d'Azur			
	Effectifs	Répartition	Évolution sur un an	Part des femmes	Effectifs	Répartition	Évolution sur un an	Part des femmes
Formations visant une certification professionnelle	92	62 %	- 23 %	55 %	7 346	61 %	- 18 %	57 %
Formations visant un CQP	20	13 %		75 %	1 470	12 %		39 %
Autres formations	37	25 %	+ 16 %	53 %	3 280	27 %	+ 1 %	55 %
Total	149	100 %	- 12 %	57 %	12 096	100 %	- 11 %	54 %

CQP : le certificat de qualification professionnelle est une certification reconnue par les branches professionnelles, sans niveau de formation spécifique.

Autres formations : titres homologués, diplômes d'ingénieur, diplômes européens, formations non identifiables...

Note : pour l'évolution 2011-2012 il n'est pas possible de distinguer les CQP des autres formations. Pour 379 contrats de professionnalisation, la variable « sexe » n'est pas renseignée.

Champ : personnes ayant signé un contrat de professionnalisation avec une entreprise de la région PACA et enregistré par la Direccte PACA en 2012. Les effectifs sont localisés au lieu de l'établissement employeur.

Source : Dares, Direccte – Contrats de professionnalisation enregistrés au cours des années civiles 2011 et 2012 – Traitement ORM.

TABLEAU IV.20 : LES CARACTÉRISTIQUES DES SIGNATAIRES D'UN CONTRAT DE PROFESSIONNALISATION PRÉPARANT UNE CERTIFICATION PROFESSIONNELLE

	Orange	Provence - Alpes - Côte d'Azur
Nombre de signataires	92	7 346
Part des femmes	55 %	57 %
Part des moins de 26 ans	92 %	86 %
Part des 45 ans et plus	0 %	2 %
Part des travailleurs handicapés	0 %	1 %

Note : pour 379 contrats de professionnalisation, la variable « sexe » n'est pas renseignée.

Champ : personnes ayant signé un contrat de professionnalisation avec une entreprise de la région PACA, enregistré par la Direccte PACA en 2012 et dont l'action de formation vise l'acquisition d'une certification professionnelle. Les effectifs sont localisés au lieu de l'établissement employeur.

Source : Dares, Direccte – Contrats de professionnalisation enregistrés au cours de l'année civile 2012 – Traitement ORM.

TABLEAU IV.21 : LES SIGNATAIRES D'UN CONTRAT DE PROFESSIONNALISATION PRÉPARANT UNE CERTIFICATION PROFESSIONNELLE SELON LE NIVEAU DE FORMATION

	Orange				Provence - Alpes - Côte d'Azur			
	Effectifs	Répartition	Évolution sur un an	Part des femmes	Effectifs	Répartition	Évolution sur un an	Part des femmes
Niveau V	8	9 %	- 53 %	29 %	1 149	16 %	- 18 %	48 %
Niveau IV	21	23 %	- 45 %	55 %	1 262	17 %	- 33 %	65 %
Niveau III	47	51 %	+ 9 %	57 %	3 981	54 %	- 12 %	58 %
Niveaux II et I	16	17 %	- 27 %	60 %	954	13 %	- 15 %	52 %
Total	92	100 %	- 23 %	55 %	7 346	100 %	- 18 %	57 %

Note : pour 379 contrats de professionnalisation, la variable « sexe » n'est pas renseignée.

Champ : personnes ayant signé un contrat de professionnalisation avec une entreprise de la région PACA, enregistré par la Direccte PACA en 2012 et dont l'action de formation vise l'acquisition d'une certification professionnelle. Les effectifs sont localisés au lieu de l'établissement employeur.

Source : Dares, Direccte – Contrats de professionnalisation enregistrés au cours des années civiles 2011 et 2012 – Traitement ORM.

TABLEAU IV.22 : LES SIGNATAIRES D'UN CONTRAT DE PROFESSIONNALISATION PRÉPARANT UNE CERTIFICATION PROFESSIONNELLE SELON LA FILIÈRE DE FORMATION (NOMENCLATURE RÉGIONALE)

	Orange			Provence - Alpes - Côte d'Azur		
	Effectifs	Répartition	Part des femmes	Effectifs	Répartition	Part des femmes
1NA01 - Sciences humaines appliquées	0	0 %	0 %	s	s	75 %
2NA02 - Agriculture, pêche, forêt et espaces verts	s	s	100 %	39	1 %	23 %
2NA03 - Agroalimentaire, alimentation, cuisine	s	s	33 %	225	3 %	37 %
2NA04 - Bâtiment, travaux publics	s	s	100 %	313	4 %	28 %
2NA05 - Moteurs et mécanique auto	s	s	0 %	31	0 %	0 %
2NA06 - Fonctions transversales de la production	5	5 %	50 %	350	5 %	5 %
2NA07 - Formations industrielles	s	s	0 %	194	3 %	11 %
2NA08 - Chimie, plasturgie	s	s	33 %	14	0 %	29 %
2NA09 - Mode, matériaux souples et céramique	0	0 %	0 %	s	s	93 %
3NA10 - Transports, logistique	s	s	100 %	378	5 %	30 %
3NA11 - Commerce, vente	43	47 %	47 %	2 207	30 %	51 %
3NA12 - Fonctions transverses des entreprises et des administrations	11	12 %	73 %	1 512	21 %	76 %
3NA13 - Travail social	0	0 %	0 %	357	5 %	84 %
3NA14 - Santé	s	s	100 %	201	3 %	59 %
3NA15 - Accueil, hôtellerie, tourisme	s	s	33 %	318	4 %	47 %
3NA16 - Coiffure, esthétique	6	7 %	100 %	483	7 %	92 %
3NA17 - Communication, information et culture	0	0 %	0 %	69	1 %	65 %
3NA18 - Finances, banque, assurances et immobilier	10	11 %	50 %	534	7 %	60 %
3NA19 - Services aux personnes, aux collectivités et activités de loisirs	0	0 %	0 %	103	1 %	34 %
Total	92	100 %	55 %	7 346	100 %	57 %

Note : pour 379 contrats de professionnalisation, la variable « sexe » n'est pas renseignée.

Champ : personnes ayant signé un contrat de professionnalisation avec une entreprise de la région PACA, enregistré par la Direccte PACA en 2012 et dont l'action de formation vise l'acquisition d'une certification professionnelle. Les effectifs sont localisés au lieu de l'établissement employeur.

Source : Dares, Direccte – Contrats de professionnalisation enregistrés au cours de l'année civile 2012 – Traitement ORM.

Chapitre 5 : Structuration de l'offre de formation par établissement

TABLEAU IV.23 : NOMBRE D'ÉTABLISSEMENTS SELON LE TYPE D'ÉTABLISSEMENT

	Orange	Provence - Alpes - Côte d'Azur
Lycée agricole public	1	12
Lycée agricole privé	2	16
Lycée public	5	171
Lycée privé	1	133
CFA et antennes de CFA	3	224
IUT	0	16
Université et antenne UFR	0	65
École de commerce	0	16
École d'ingénieur	0	10
Établissements de formation du secteur sanitaire et social	1	82
Autres écoles de l'enseignement supérieur	0	41
Sites de formation continue	7	390

Sites de formation continue : établissements dispensant des formations dans le cadre du SPRFPA du Conseil régional PACA ou dans le cadre des formations financées par l'État et l'Agefiph au titre du marché « Publics spécifiques » et dispensées par l'AFPA PACA, et pour lesquels des effectifs ont été recensés en 2012.

Note : il n'est pas possible de faire la somme des établissements car un même établissement peut être pris en compte dans différents types d'établissements. Par exemple, un site de formation du secteur sanitaire et social proposant des formations en voie scolaire et en apprentissage sera comptabilisé dans les « établissements de formation du secteur sanitaire et social » et dans les « CFA et antennes de CFA » alors qu'il s'agit d'un seul et même site de formation sur le territoire.

Champ : établissements, antennes, unités d'inscriptions, écoles, organismes de formation implantés dans la zone, et pour lesquels des effectifs ont été recensés en 2012-2013.

Source : EN-DEPP (BCP, enseignements secondaires et supérieurs), Draaf, Conseil régional, Drees, AFPA – Traitement ORM.

ANNEXE MÉTHODOLOGIQUE

Précisions sur quelques sources

Les données sur la population et l'emploi

La majorité des données sur la population et l'emploi sont issues du recensement de la population (RP 2011), réalisé par l'Insee. Dans le recensement, les personnes actives ayant un emploi peuvent être comptées à leur lieu de résidence ou à leur lieu de travail. Dans ce document, le choix a été fait d'exploiter les données au lieu de résidence dans la partie relative à la population (partie I) et les données au lieu de travail dans les parties sur l'emploi (parties II et III).

Pour rappel, le RP a fait l'objet d'une rénovation en 2004, avec notamment un nouveau mode de collecte (annuel) et des changements de concepts. L'Insee précise bien que les comparaisons sur les résultats du recensement rénové ne sont rigoureusement possibles que sur des périodes de cinq années au moins. C'est pourquoi nous avons pu faire, dans ce document, des comparaisons entre le RP 2011 et le RP 2006.

Le concept d'emploi a également changé par rapport aux anciens recensements. Le RP rénové prend dorénavant en compte les situations mixtes ou intermédiaires comme celles des étudiants ou des retraités exerçant une activité professionnelle réduite. Ainsi, la population active occupée (ou population active ayant un emploi) comprend les personnes qui déclarent être dans l'une des situations suivantes :

- exercer une profession (salariée ou non), même à temps partiel ;
- aider une personne dans son travail (même sans rémunération) ;
- être apprenti, stagiaire rémunéré ;
- être chômeur tout en exerçant une activité réduite ;
- être étudiant ou retraité mais occupant un emploi.

Pour plus de précisions sur le recensement de la population (méthode de collecte, conseils d'utilisation, concepts...), nous vous invitons à aller sur site de l'Insee (www.insee.fr).

Les données sur les établissements

La source choisie pour analyser la structure des établissements (taille, secteur d'activité) est celle issue du système informatisé du répertoire national des entreprises et de leurs établissements (REE-Sirene). Géré par l'Insee, Sirene enregistre l'état civil de toutes les entreprises et leurs établissements, quels que soient leur forme juridique et leur secteur d'activité. Les entreprises étrangères qui ont une représentation ou une activité en France y sont également répertoriées.

Les données présentées dans la partie II sur l'activité économique concernent les établissements en activité au 1^{er} janvier 2013. Le champ utilisé ici exclut uniquement les unités sans réalité économique ou appartenant à des populations pour lesquelles la qualité du dénombrement était insuffisante.

Les données sur la demande d'emploi

Hormis un graphique relatif à l'évolution du taux de chômage localisé entre 2005 et 2013, les données traitées dans la partie III sur la demande d'emploi sont celles issues des fichiers de Pôle emploi. Plus précisément, il s'agit des demandeurs d'emploi inscrits à Pôle emploi en catégorie ABC. Cette catégorie regroupe les demandeurs d'emploi tenus de faire des actes positifs de recherche d'emploi, sans emploi ou exerçant une activité réduite. Les données sont brutes, c'est-à-dire non corrigées des variations saisonnières, et en stock (au 31 décembre 2013).

Les données sur la formation

Les données sur la scolarisation de la population s'appuient sur le RP 2011 (source : Insee).

Concernant la formation initiale, les effectifs retenus sont ceux qui préparent un diplôme de l'enseignement secondaire ou supérieur, dans les voies scolaires publiques ou privées sous contrat relevant de l'Éducation nationale et du ministère de l'Agriculture en 2012-2013 ou en apprentissage au 31 décembre 2012 (sources : EN-DEPP, Draaf, Conseil régional). Sont également intégrés les inscrits dans les écoles du secteur sanitaire et social (source : Drees). Les données sont exploitées au lieu de l'établissement de formation.

Concernant la formation professionnelle continue des demandeurs d'emploi (hors apprentissage), les effectifs retenus sont ceux ayant entamé une formation en 2012 dans le cadre du service public régional de formation permanente et d'apprentissage (SPRFPA) du Conseil régional PACA ou dans le cadre des formations financées par l'État et l'Agefiph au titre du marché « Publics spécifiques » et dispensées par l'AFPA PACA (sources : Conseil régional, AFPA). Les données sont exploitées au lieu de l'établissement de formation.

Pour les contrats de professionnalisation, les effectifs retenus concernent les personnes ayant signé un contrat de professionnalisation avec une entreprise de la région PACA et enregistré par la Direccte PACA en 2012 (sources : Dares, Direccte). Les données sont exploitées au lieu de l'établissement employeur.

Nomenclatures utilisées

Zone géographique

Le découpage géographique retenu dans ce document est celui de la zone d'emploi (version 2010). Une zone d'emploi est un espace géographique à l'intérieur duquel la plupart des actifs résident et travaillent, et dans lequel les établissements peuvent trouver l'essentiel de la main-d'œuvre nécessaire pour occuper les emplois offerts. Effectué conjointement par l'Insee et les services statistiques du ministère en charge du travail, le découpage en zones d'emploi constitue une partition du territoire adaptée aux études locales sur le marché du travail.

Afin d'identifier des spécificités locales, chaque indicateur de la zone d'emploi est mis au regard de la région PACA.

À noter que pour la zone d'emploi d'Avignon, qui s'étend au-delà de la région, seules les données des communes de la région PACA sont prises en compte dans ce document.

Secteurs d'activité

La nomenclature choisie pour présenter les données sur les établissements et l'emploi selon le secteur d'activité est la nomenclature agrégée (NA, 2008), qui s'est substituée à la nomenclature économique de synthèse (NES). Les deux niveaux standard (sections et divisions en, respectivement, 21 et 88 postes), communs à la nomenclature d'activités française (NAF révision 2, 2008), ont été utilisés dans ce document.

Domaines professionnels / métiers

La nomenclature de métiers, utilisée dans les parties sur l'emploi et la demande d'emploi, est celle des familles professionnelles (FAP, version 2009). Élaborée par le ministère en charge du travail, sa construction résulte d'un rapprochement entre la nomenclature des professions et catégories socioprofessionnelles (PCS) et le répertoire opérationnel des métiers et des emplois (ROME) utilisé par Pôle emploi. Dans ce document la FAP est déclinée en 22 domaines professionnels mais également en 87 familles professionnelles dans deux tableaux.

Filières de formation

La nomenclature utilisée dans la partie sur la formation est la nomenclature régionale des filières de formation. Elle a été construite en 2013 dans le cadre du suivi du contrat de plan régional de développement des formations professionnelles (CPRDFP) de la région PACA. Elle est constituée de 19 filières de formation professionnelle et adaptée au contexte régional. Pour plus d'informations, se référer au « Mémo » n° 60, *Construction d'une nomenclature régionale de filières de formation : méthode et enjeux*, ORM, avril 2014.

Niveaux de formation

Les effectifs en formation (partie IV) sont répartis selon le niveau de la formation préparée, défini de la manière suivante :

Niveau V : diplôme de second cycle court professionnel, type CAP ou BEP.

Niveau IV : diplôme type baccalauréat ou brevet professionnel.

Niveau III : diplôme bac + 2, type BTS ou DUT et classes préparatoires aux grandes écoles.

Niveau II : diplôme bac + 3 ou 4, type licence et master 1.

Niveau I : diplôme bac + 5 et plus, type master 2, formations d'ingénieurs, doctorat.

À noter que les diplômes d'État du secteur sanitaire et social vont du niveau V à I.

QUELQUES SIGLES

AAH : Allocation pour adultes handicapés

AFPA : Association nationale pour la formation professionnelle des adultes

Agefiph : Association de gestion du fonds pour l'insertion professionnelle des personnes handicapées

BCP : Base centrale de pilotage (du ministère de l'Éducation nationale)

BEP : Brevet d'études professionnelles

BEPC : Brevet d'études du premier cycle

BP : Brevet professionnel

BTS(A) : Brevet de technicien supérieur (agricole)

CAF : Caisse d'allocations familiales

CAP : Certificat d'aptitude professionnelle

CEP : Certificat d'études primaires

CFA : Centre de formation d'apprentis

CPRDFFP : Contrat de plan régional de développement des formations professionnelles

CQP : Certificat de qualification professionnelle

Dares : Direction de l'animation de la recherche, des études et des statistiques

DEE : Demande d'emploi enregistrée

DEFM : Demandeur d'emploi en fin de mois

DES : Demande d'emploi sortie

DGFIP : Direction générale des Finances publiques

Direccte : Direction régionale des entreprises, de la concurrence, de la consommation, du travail et de l'emploi

Draaf : Direction régionale de l'alimentation, de l'agriculture et de la forêt

Drees : Direction de la recherche, des études, de l'évaluation et des statistiques

DRoS : Dispositif régional d'observation sociale

DUT : Diplôme universitaire de technologie

EN-DEPP : Éducation Nationale - Direction de l'évaluation, de la prospective et de la performance

FAP : Famille professionnelle

Insee : Institut national de la statistique et des études économiques

IUT : Institut universitaire de technologie

NA : Nomenclature agrégée

NAF : Nomenclature d'activités française

NES : Nomenclature économique de synthèse

NSF : Nomenclature des spécialités de formation

PCS : Professions et catégories socioprofessionnelles

RCS : Registre du commerce et des sociétés

REE : Répertoire des entreprises et des établissements

RNCP : Répertoire national des certifications professionnelles

ROME : Répertoire opérationnel des métiers et des emplois

RP : Recensement de la population

RSA : Revenu de solidarité active

Sirene : Système informatisé du répertoire national des entreprises et de leurs établissements

STS : Science, technologie, santé

SPRFPA : Service public régional de formation permanente et d'apprentissage

UFR : Unité de formation et de recherche

Dernières publications de l'ORM

Les discriminations en question – Semestriel n° 6
Collection *Les périodiques de l'ORM*
Juin 2015

Quand l'école est finie en PACA...
> Premiers pas dans la vie active de la
Génération 2010 – Enquête 2013
Collection *Études*, n° 26
Juin 2015

Quand l'école est finie en PACA...
> Synthèse des premiers pas dans la vie active de la
Génération 2010
Collection *En Ligne* – Note Parcours, n° 6
Juin 2015

La prospective régionale en PACA
> Synthèse de l'étude « pilote » sur l'industrie
agroalimentaire
Collection *En Ligne* – Note Secteurs, n° 2
Juin 2015

La prospective régionale en PACA
> Étude « pilote » sur l'industrie agroalimentaire
Collection *Études*, n° 25
Juin 2015

Quels sont les métiers exercés en PACA ?
Collection *En Ligne* – Questions métiers, n° 7
Avril 2015

Enquête sur le devenir des stagiaires de la formation
professionnelle qualifiante
> Résultats de la deuxième interrogation un an après
la formation
Collection *Études*, n° 24
Mars 2015

Enquête sur le devenir des stagiaires de la formation
professionnelle qualifiante
> Synthèse des résultats de la 2^e interrogation un an
après la formation
Collection *En Ligne* – Note Parcours, n° 5
Mars 2015

Discriminations liées à l'origine ou au handicap : des
vécus différents, des pistes d'action complémentaires
Collection *Mémo*, n° 62
Février 2015



Observatoire Régional des Métiers