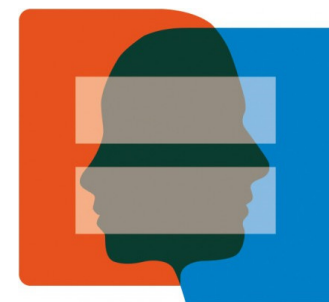


Inégalités entre les femmes et les hommes vis-à-vis de l'emploi



Conférence RREFH
20/02/2018

Delphine ARTAUD
Stéphanie DURIEUX

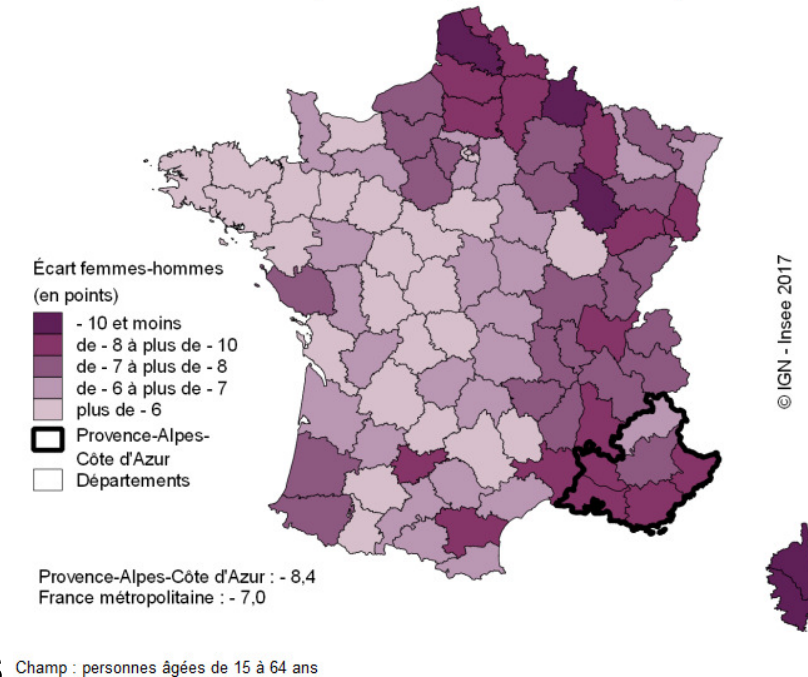


20/02/2018

En Paca, la situation des femmes est beaucoup moins favorable que celle des hommes

Ecart femmes-hommes du taux d'emploi dans les départements de France métropolitaine en 2013

- Moins actives, moins en emploi et davantage au chômage
- Pourtant plus souvent diplômées du supérieur
- Difficultés accentuées pour les immigrées et certaines situations familiales



Paca, 3^{ème} région la plus marquée par les inégalités femmes-hommes

Qu'en est-il dans les départements de la région ?

Pour chaque département, nous avons observé :

- **La situation des femmes vis-à-vis de l'emploi**
- **Les inégalités femmes-hommes sont-elles marquées ?**
- **Quelles sont les femmes les plus en difficulté ?**

Parmi les départements de Paca

Les inégalités vis-à-vis de l'emploi sont plus ou moins marquées selon les départements

Hautes-Alpes

Alpes-Maritimes

Alpes-de-Haute-Provence

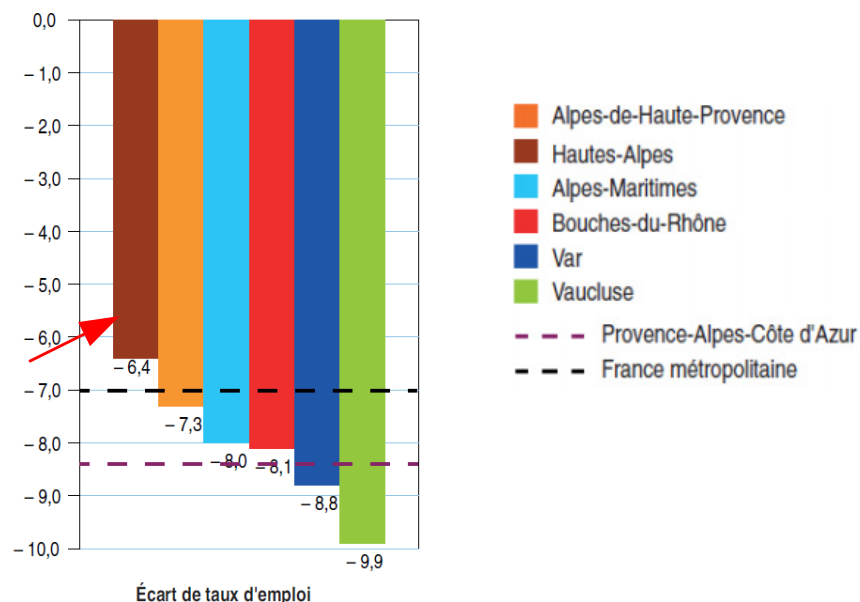
Bouches-du-Rhône

Var

Vaucluse

Les Hautes-Alpes

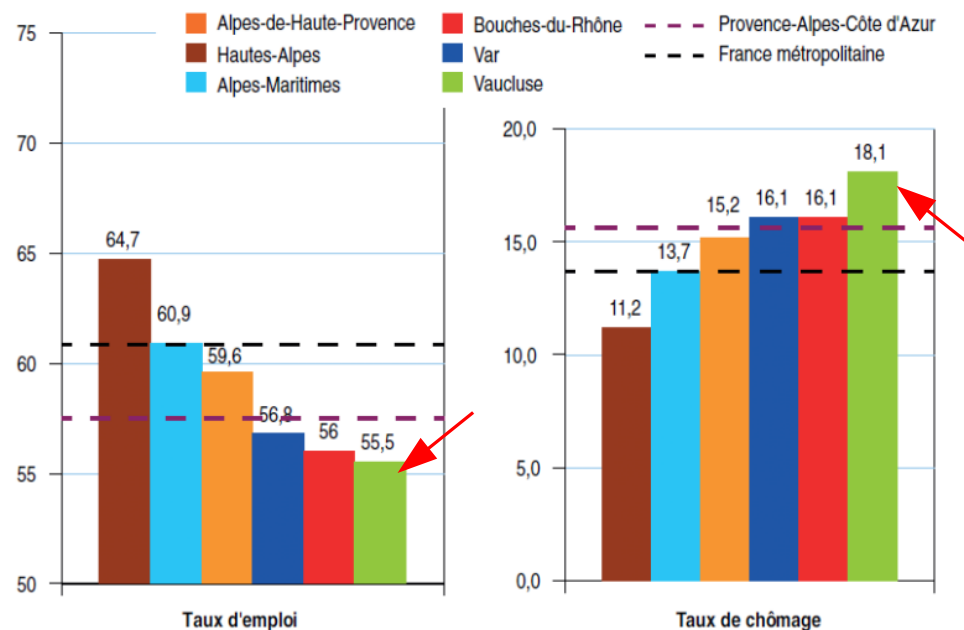
- Des femmes plus actives, plus en emploi et moins au chômage que dans les autres départements de Paca
- Des disparités femmes-hommes vis-à-vis de l'emploi moindres



- Des femmes plus diplômées
- Mais des situations de déclassement plus fréquentes
- Davantage de CDD et de temps partiel

Le Vaucluse

- Accès à l'emploi particulièrement difficile pour les femmes
- Chômage élevé, bien plus que les hommes



- Situation des jeunes préoccupante
- Difficultés accentuées pour les sans diplôme, les immigrées, les mères de famille

Le Var

- Des femmes moins actives, moins en emploi, davantage au chômage qu'en Paca
- Plus de difficultés pour les seniors (55-64 ans)

Taux d'emploi des femmes de 55-64 ans (en %)

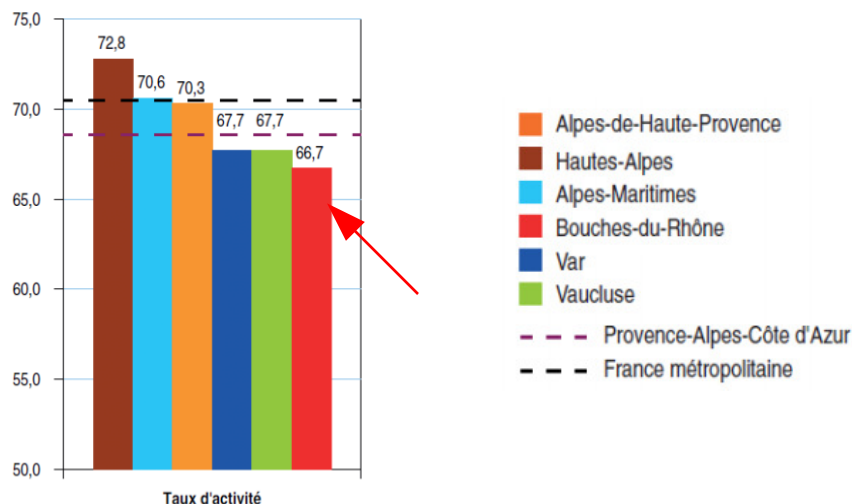
Alpes-de-Haute-Provence	39,6
Hautes-Alpes	41,1
Alpes-Maritimes	44,4
Bouches-du-Rhône	40,6
Var	37,5
Vaucluse	38,5
Paca	40,5
France métropolitaine	41,5

Source : Insee, base Saphir 2013

- Des emplois plus précaires
- Le diplôme moins qu'ailleurs un atout
- Immigrées très pénalisées, bien plus que les hommes

Les Bouches-du-Rhône

- Les femmes les plus inactives de Paca (un tiers)



- Peu en emploi et davantage touchées par le chômage
- En revanche, emploi moins précaire
- Moins souvent qu'ailleurs en situation de déclassement
- Diplôme très discriminant vis-à-vis de l'emploi
- Nettes difficultés d'insertion sur le marché du travail pour les femmes sans diplôme

Les Alpes-Maritimes

- Femmes moins en difficulté vis-à-vis de l'emploi / moyenne Paca
- Emploi moins précaire qu'ailleurs
- Niveau de diplôme, offre de formation et marché de l'emploi favorables
- Disparités femmes-hommes comparables à la moyenne régionale mais très variables selon l'âge ou le diplôme

Inégalités marquées pour les diplômées du supérieur

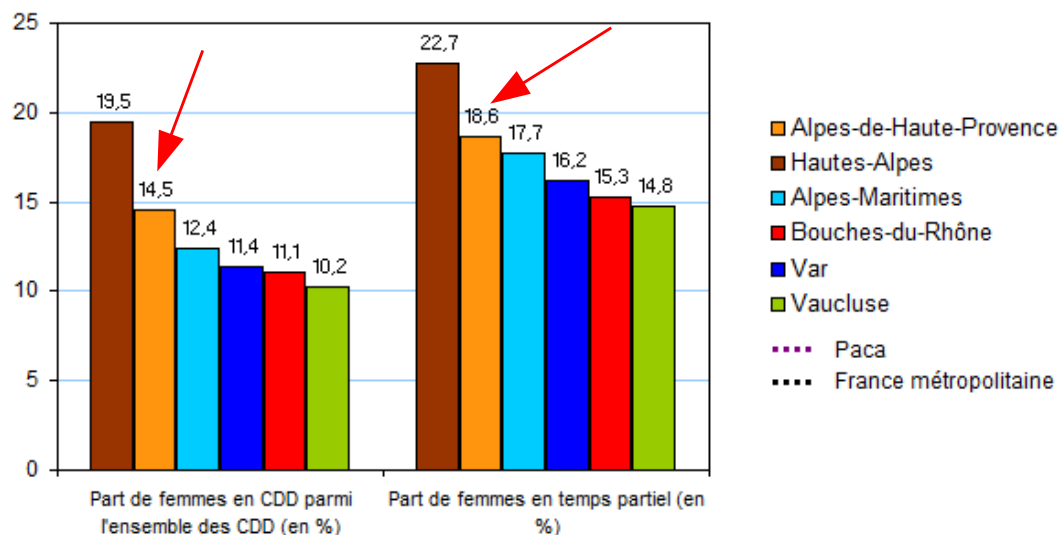
Taux d'emploi des diplômés du supérieur *	Ecart F-H en points
Alpes-de-Haute-Provence	-4,0
Hautes-Alpes	-4,9
Alpes-Maritimes	-7,1
Bouches-du-Rhône	-6,1
Var	-5,6
Vaucluse	-5,2
Paca	-6,0
France métropolitaine	-4,6

* sortis du système scolaire

Source : Insee, base Saphir 2013

Les Alpes de Haute-Provence

- Femmes mieux insérées dans l'emploi qu'en moyenne régionale
- Mais emplois les plus précaires, après les Hautes-Alpes



- Femmes peu qualifiées moins défavorisées qu'ailleurs par le marché de l'emploi
- Nettes disparités femmes-hommes vis-à-vis du chômage
Notamment pour les jeunes

Les inégalités F-H vis-à-vis de l'emploi dans les départements de Paca

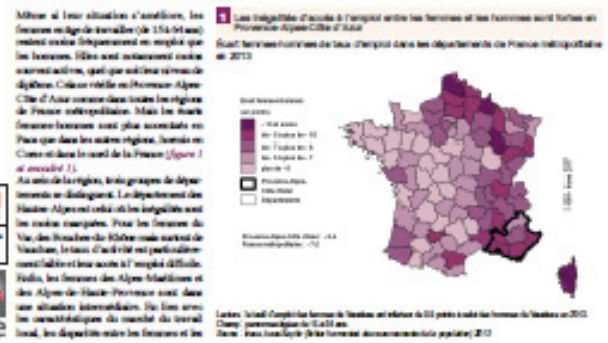


Merci de votre attention !

Des disparités femmes-hommes vis-à-vis de l'emploi marquées dans le Vaucluse, moindres dans les Hautes-Alpes

En Provence-Alpes-Côte d'Azur, les disparités d'accès à l'emploi entre les femmes et les hommes sont plus marquées qu'ailleurs et varient d'un département à l'autre. C'est dans les Hautes-Alpes que les femmes sont le plus fréquemment actives et en emploi et que les écarts avec les hommes sont les moins marqués. Accéder à l'emploi est particulièrement difficile pour les femmes de Vaucluse, des Bouches-du-Rhône et du Var. Les disparités femmes-hommes sont très fortes en Vaucluse. Dans le Var, les femmes actives occupent plus souvent un emploi que dans les autres départements. Un tiers des femmes des Bouches-du-Rhône sont inactives et le diplôme y est très discriminant. Dans les Alpes-Maritimes, les femmes sont davantage en emploi, avec un décalage par rapport aux hommes très marqué pour les diplômés du supérieur. Enfin, si les femmes des Alpes-de-Haute-Provence sont mieux insérées sur le marché du travail qu'en moyenne régionale, elles occupent des emplois moins qualifiés et plus précaires.

Stéphane Cluella, Doris Havelle, Claire Joubert



Publication et données associées sont accessibles sur www.insee.fr

Insee Paca

CS 70004
13395 Marseille Cedex 10
www.insee.fr

Informations statistiques :
www.insee.fr / Contacter l'Insee
09 72 72 4000
(coût d'un appel local)
du lundi au vendredi de 9h00 à 17h00



20/02/2018