



outils d'analyse

TERRITOIRES ET QUALIFICATIONS

> ANALYSE DE LA RELATION FORMATION-EMPLOI SUR LA ZONE D'EMPLOI
DE FRÉJUS – SAINT-RAPHAËL

3^E ÉDITION - JUIN 2015



L'édition 2015 de notre outil d'analyse territoriale poursuit son objectif premier, à savoir l'éclairage de la relation formation-emploi sur les zones d'emploi de la région Provence - Alpes - Côte d'Azur.

Directeur de publication

Philippe Guy

Réalisation

Fanny Bremond
Georges Guiraud
Somoudom Inthavong
Adeline Petrovitch
Benoît Prache
Cécile Reveille-Dongradi

Montage

Marie-Louise Mendy

Édition

3^e édition, juin 2015

Elle s'appuie sur l'architecture de la publication précédente avec toutefois quelques nouveautés. Nous retrouvons pour chaque zone d'emploi une série d'indicateurs statistiques. Les données ont trait au contexte démographique, aux activités économiques, à l'emploi, aux métiers et au marché du travail, mais également à la formation. Des comparaisons entre les recensements de la population 2011 et 2006 ont pu être faites, ce qui permet d'appréhender de façon plus dynamique l'observation des territoires. Les renseignements sur l'emploi et la demande d'emploi par métiers et domaines professionnels (nomenclature FAP) apportent un éclairage renouvelé sur leur structure et leurs niveaux de qualification. La partie sur la formation a été repensée, restructurée et enrichie de nouvelles données, notamment sur les signataires d'un contrat de professionnalisation. Les effectifs sont déclinés selon les 19 filières régionales de formation professionnelle ; nomenclature construite en 2013 dans le cadre du suivi du contrat de plan régional de développement des formations professionnelles (CPRDFP) de la région PACA.

Les analyses synthétiques de la situation des zones d'emploi en termes d'emploi et de formation n'ont pas été réalisées pour cette édition. Les lecteurs pourront croiser les synthèses de l'édition précédente avec les éléments quantitatifs de la présente publication.

Cette publication est uniquement disponible en version numérique et peut être téléchargée sur le site de l'ORM : www.orm-paca.org.

Nous espérons que cet outil d'analyse territoriale apportera des éléments de connaissance utiles et qu'il sera largement mobilisé et approprié par les acteurs locaux en charge des questions d'emploi et de formation.

Philippe GUY
Président de l'ORM

TERRITOIRES ET QUALIFICATIONS

> ANALYSE DE LA RELATION FORMATION-EMPLOI SUR LA ZONE D'EMPLOI DE FRÉJUS - SAINT-RAPHAËL

SITUATION GÉOGRAPHIQUE	6
LISTE DES COMMUNES	7
CHIFFRES-CLÉS	8
PARTIE I : POPULATION, CONDITIONS ET MODE DE VIE DES RÉSIDENTS	9
CHAPITRE 1 : POPULATION TOTALE (2011).....	9
CHAPITRE 2 : CONTEXTE SOCIAL (2011)	10
CHAPITRE 3 : DÉPLACEMENTS DOMICILE-TRAVAIL (2011)	13
PARTIE II : ACTIVITÉ ÉCONOMIQUE.....	15
CHAPITRE 1 : ÉTABLISSEMENTS (2013).....	15
CHAPITRE 2 : EMPLOI PAR SECTEUR D'ACTIVITÉ (2011).....	16
PARTIE III : EMPLOIS, MÉTIERS ET MARCHÉ DU TRAVAIL	19
CHAPITRE 1 : EMPLOI (2011)	19
CHAPITRE 2 : EMPLOI PAR MÉTIER ET DOMAINE PROFESSIONNEL (2011).....	20
CHAPITRE 3 : CHÔMAGE ET DEMANDE D'EMPLOI (2013)	24
CHAPITRE 4 : DEMANDE D'EMPLOI PAR MÉTIER ET DOMAINE PROFESSIONNEL (2013)	26
PARTIE IV : FORMATION.....	31
CHAPITRE 1 : SCOLARISATION (2011).....	31
CHAPITRE 2 : FORMATION INITIALE (2012-2013).....	32
1. Formation initiale – Second degré	32
2. Formation professionnelle initiale – Second degré, dernière année de formation.....	33
3. Enseignement supérieur.....	34
4. Zoom sur l'apprentissage en formation initiale	36
CHAPITRE 3 : FORMATION PROFESSIONNELLE CONTINUE DES DEMANDEURS D'EMPLOI (2012)	37
CHAPITRE 4 : CONTRATS DE PROFESSIONNALISATION (2012).....	39
CHAPITRE 5 : STRUCTURATION DE L'OFFRE DE FORMATION PAR ÉTABLISSEMENT.....	41
ANNEXE MÉTHODOLOGIQUE	43
Précisions sur quelques sources	43
Nomenclatures utilisées	44
QUELQUES SIGLES.....	46

Zone d'emploi de Fréjus – Saint-Raphaël

18 communes

173 818 habitants

— Limite de la zone d'emploi

Principales communes

Fréjus	52 344 hab.
St-Raphaël	33 624 hab.
Ste-Maxime	13 337 hab.
Roquebrune-sur-Argens	12 308 hab.
Cogolin	11 119 hab.
Le Muy	9 189 hab.
Cavaillere-sur-Mer	6 975 hab.
Puget-sur-Argens	6 630 hab.
St-Tropez	4 499 hab.
Grimaud	4 106 hab.

Source : Insee - RP 2011.
Fond ©IGN - SCAN250.



LISTE DES COMMUNES

Code Insee	Libellé commune
83008	Bagnols-en-Forêt
83036	Cavaire-sur-Mer
83042	Cogolin
83048	La Croix-Valmer
83061	Fréjus
83063	La Garde-Freinet
83065	Gassin
83068	Grimaud
83079	La Môle
83085	La Motte
83086	Le Muy
83094	Plan-de-la-Tour
83099	Puget-sur-Argens
83101	Ramatuelle
83107	Roquebrune-sur-Argens
83115	Ste-Maxime
83118	St-Raphaël
83119	St-Tropez

CHIFFRES-CLÉS

	Fréjus – Saint-Raphaël	Provence - Alpes - Côte d'Azur	Rang* de la zone en région
PARTIE I : POPULATION, CONDITIONS ET MODE DE VIE DES RÉSIDENTS			
1) Variation annuelle moyenne de la population entre 2006 et 2011	+ 0,2 %	+ 0,4 %	17
2) Effectif de la population totale en 2011	173 818	4 916 069	7
3) Part des 15-24 ans dans la population	9 %	12 %	17
4) Part des 45 ans et plus dans la population	54 %	47 %	1
5) Part des emplois locaux tenus par des résidents d'autres zones	14 %	16 %	11
PARTIE II : ACTIVITÉ ÉCONOMIQUE			
6) Nombre d'établissements en 2013	24 913	494 572	7
7) Part des entreprises ayant 0 salarié	69 %	69 %	11
PARTIE III : EMPLOIS, MÉTIERS ET MARCHÉ DU TRAVAIL			
8) Effectif de l'emploi total en 2011	65 136	1 880 703	7
9) Part des emplois sans limite de durée (CDI et titulaires de la fonction publique)	68 %	73 %	14
10) Part des emplois de catégories intermédiaires ou supérieures	32 %	42 %	16
11) Taux de chômage au 4 ^e trimestre 2013	12,2 %	11,2 %	6
12) Nombre de demandeurs d'emploi au 31.12.2013	16 893	430 022	7
13) Part des chômeurs de longue durée (un an et plus)	27 %	39 %	18
PARTIE IV : FORMATION			
14) Part des jeunes non diplômés**	27 %	28 %	11
15) Nombre d'élèves du second degré en 2012-2013	5 548	189 062	9
16) Part de la voie professionnelle dans le second degré	30 %	41 %	18
17) Nombre d'étudiants dans l'enseignement supérieur	698	152 294	12
18) Part de l'enseignement supérieur à « dominante professionnelle »	100 %	57 %	1
19) Nombre d'apprentis en formation initiale	274	30 978	13
20) Part de l'apprentissage dans la formation professionnelle initiale	12 %	19 %	12
21) Nombre de demandeurs d'emploi entrés formation professionnelle qualifiante en 2012	240	14 850	11
22) Nombre de signataires d'un contrat de professionnalisation (visant une certification professionnelle) en 2012	193	7 346	7

* Du résultat le plus élevé (rang 1) au plus bas (rang 18).

** Jeunes de 15 à 24 ans non diplômés (aucun diplôme, BEPC, brevet des collèges) parmi les jeunes non scolarisés recensés à leur lieu de résidence.

Sources

1) Insee – RP 2006 et 2011, exploitations principales – Traitement ORM.

2 à 4 et 14) Insee – RP 2011, exploitation principale – Traitement ORM.

5 et 8 à 10) Insee – RP 2011 au lieu de travail, exploitation complémentaire – Traitement ORM.

6 et 7) Insee – Répertoire d'entreprises et d'établissements (REE-Sirene), dénombrement des établissements en activité au 1^{er} janvier 2013 – Traitement ORM.

11) Insee – Taux de chômage localisé au 4^e trimestre 2013 – Traitement ORM.

12 et 13) Pôle emploi, Direccte – DEFM ABC, données brutes au 31.12.2013 – Traitement ORM.

15 à 20) EN-DEPP (BCP), Draaf, Conseil régional, Drees – Effectifs inscrits en 2012-2013 – Traitement ORM.

Champ : effectifs inscrits en voie scolaire en 2012-2013, effectifs apprentis au 31.12.2012. Il s'agit, dans tous les cas, des inscriptions dans les établissements de la zone, quelle que soit l'année de formation.

21) Conseil régional, AFPA – Demandeurs d'emploi entrés en formation au cours de l'année civile 2012 – Traitement ORM.

Champ : demandeurs d'emploi ayant entamé une formation en 2012 (hors apprentissage) dans le cadre du service public régional de formation permanente et d'apprentissage (SPRFPA) du Conseil régional PACA ou dans le cadre des formations financées par l'État et l'Agefiph au titre du marché « Publics spécifiques » et dispensées par l'AFPA PACA. Les stagiaires sont recensés au site de formation.

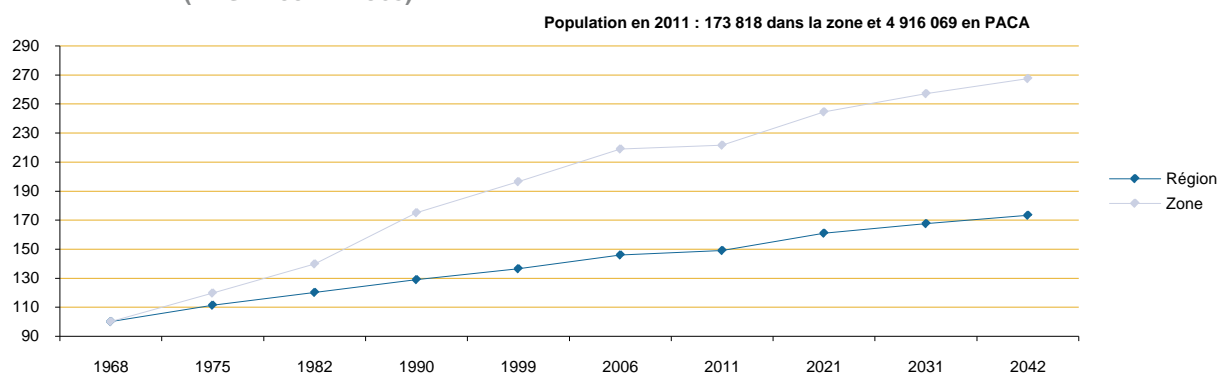
22) Dares, Direccte – Contrats de professionnalisation enregistrés au cours de l'année civile 2012 – Traitement ORM.

Champ : personnes ayant signé un contrat de professionnalisation avec une entreprise de la région PACA, enregistré par la Direccte PACA en 2012 et dont l'action de formation vise l'acquisition d'une certification professionnelle. Les effectifs sont localisés au lieu de l'établissement employeur.

PARTIE I : POPULATION, CONDITIONS ET MODE DE VIE DES RÉSIDENTS

Chapitre 1 : Population totale (2011)

GRAPHIQUE I.1 : ÉVOLUTION DE LA POPULATION DE 1968 A 2011 ET PROJECTION A L'HORIZON 2042 (BASE 100 EN 1968)



Source : Insee – RP 1968 à 1990, dénombremens et RP 1999 à 2011, exploitations principales ; projections Omphale (scénario central) – Traitement ORM.

TABLEAU I.2 : COMPOSANTES NATURELLE ET MIGRATOIRE DE L'ÉVOLUTION DEMOGRAPHIQUE

	Fréjus - Saint-Raphaël		Provence - Alpes - Côte d'Azur	
	Période de 1999 à 2006	Période de 2006 à 2011	Période de 1999 à 2006	Période de 2006 à 2011
Variation annuelle moyenne de la population	+ 1,6 %	+ 0,2 %	+ 1,0 %	+ 0,4 %
Variation due au solde naturel	+ 0,1 %	0,0 %	+ 0,2 %	+ 0,3 %
Variation due au solde apparent des entrées-sorties	+ 1,5 %	+ 0,2 %	+ 0,7 %	+ 0,1 %

Source : Insee – RP 1999, 2006 et 2011, exploitations principales ; état civil – Traitement ORM.

TABLEAU I.3 : CARACTERISTIQUES DE LA POPULATION ET ÉVOLUTION 2006-2011

	Fréjus - Saint-Raphaël		Provence - Alpes - Côte d'Azur	
	Part en 2011	Évolution de la part 2006-2011	Part en 2011	Évolution de la part 2006-2011
Femmes	52 %	+ 0,1 pt	52 %	- 0,1 pt
Moins de 25 ans	24 %	- 1,6 pt	29 %	- 0,8 pt
45 ans et plus	54 %	+ 3,2 pts	47 %	+ 1,9 pt
Non-diplômés	36 %	- 4,8 pts	35 %	- 4,8 pts
Agriculteurs exploitants	0 %	0,0 pt	0 %	- 0,1 pt
Artisans, commerçants et chefs d'entreprise	6 %	+ 0,2 pt	4 %	+ 0,3 pt
Cadres et professions intellectuelles supérieures	5 %	+ 0,3 pt	8 %	+ 0,6 pt
Professions intermédiaires	11 %	+ 0,2 pt	13 %	+ 0,4 pt
Employés	17 %	- 0,5 pt	17 %	- 0,2 pt
Ouvriers	10 %	- 0,8 pt	11 %	- 0,3 pt
Retraités	36 %	+ 3,3 pts	28 %	+ 1,2 pt
Autres personnes sans activité professionnelle	14 %	- 2,8 pts	18 %	- 1,9 pt

Non-diplômés : aucun diplôme, CEP, BEPC, brevet des collèges.

Autres personnes sans activité professionnelle : chômeurs n'ayant jamais travaillé, militaires du contingent, étudiants et élèves de 15 ans et plus, personnes sans activité professionnelle (hors retraités).

Source : Insee – RP 2006 et 2011, exploitations principale et complémentaire – Traitement ORM.

TABLEAU I.4 : REPARTITION DE LA POPULATION SELON L'AGE

	Fréjus - Saint-Raphaël			Provence - Alpes - Côte d'Azur		
	Hommes	Femmes	Ensemble	Hommes	Femmes	Ensemble
Population totale	83 375	90 443	173 818	2 349 628	2 566 441	4 916 069
Moins de 15 ans	16 %	14 %	15 %	18 %	16 %	17 %
De 15 à 24 ans	10 %	8 %	9 %	12 %	11 %	12 %
De 25 à 49 ans	30 %	28 %	29 %	32 %	31 %	32 %
De 50 à 59 ans	13 %	13 %	13 %	13 %	13 %	13 %
60 ans et plus	32 %	36 %	34 %	24 %	29 %	27 %
Total	100 %	100 %	100 %	100 %	100 %	100 %
Part des 45 ans et plus	51 %	56 %	54 %	44 %	49 %	47 %

Source : Insee – RP 2011, exploitation principale – Traitement ORM.

Chapitre 2 : Contexte social (2011)

TABLEAU I.5 : REPARTITION DE LA POPULATION DE 15 ANS ET PLUS SELON LA CATEGORIE SOCIOPROFESSIONNELLE

	Fréjus - Saint-Raphaël			Provence - Alpes - Côte d'Azur		
	Hommes	Femmes	Ensemble	Hommes	Femmes	Ensemble
Agriculteurs exploitants	1 %	0 %	0 %	1 %	0 %	0 %
Artisans, commerçants et chefs d'entreprise	10 %	4 %	6 %	6 %	2 %	4 %
Cadres et professions intellectuelles supérieures	7 %	4 %	5 %	10 %	6 %	8 %
Professions intermédiaires	11 %	11 %	11 %	13 %	13 %	13 %
Employés	9 %	24 %	17 %	10 %	24 %	17 %
Ouvriers	18 %	3 %	10 %	19 %	3 %	11 %
Retraités	36 %	37 %	36 %	28 %	29 %	28 %
Autres personnes sans activité professionnelle	9 %	19 %	14 %	14 %	22 %	18 %
Total	100 %	100 %	100 %	100 %	100 %	100 %

Autres personnes sans activité professionnelle : chômeurs n'ayant jamais travaillé, militaires du contingent, étudiants et élèves de 15 ans et plus, personnes sans activité professionnelle (hors retraités).

Source : Insee – RP 2011, exploitation complémentaire – Traitement ORM.

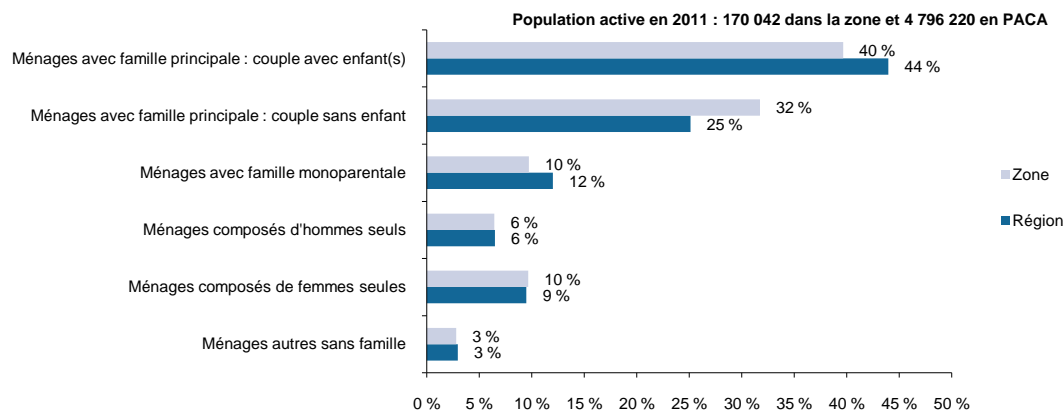
TABLEAU I.6 : REPARTITION DE LA POPULATION NON SCOLARISEE DE 15 ANS ET PLUS SELON LE PLUS HAUT DIPLOME OBTENU

	Fréjus - Saint-Raphaël			Provence - Alpes - Côte d'Azur		
	Hommes	Femmes	Ensemble	Hommes	Femmes	Ensemble
Non-diplômés	33 %	39 %	36 %	32 %	37 %	35 %
CAP, BEP	28 %	20 %	24 %	26 %	19 %	22 %
Bac, brevet professionnel	18 %	20 %	19 %	17 %	18 %	18 %
Diplôme universitaire 1 ^{er} cycle	8 %	12 %	10 %	10 %	14 %	12 %
Diplôme universitaire 2 ^e ou 3 ^e cycle	12 %	9 %	11 %	15 %	13 %	14 %
Total	100 %	100 %	100 %	100 %	100 %	100 %

Non-diplômés : aucun diplôme, CEP, BEPC, brevet des collèges.

Source : Insee – RP 2011 exploitation principale – Traitement ORM.

GRAPHIQUE I.7 : REPARTITION DE LA POPULATION DES MENAGES SELON LE TYPE DE MENAGE



Note : la population des ménages recouvre l'ensemble des personnes qui partagent la même résidence principale sans que ces personnes soient nécessairement unies par des liens de parenté.

Source : Insee – RP 2011, exploitation complémentaire – Traitement ORM.

TABLEAU I.8 : TYPE D'ACTIVITE DE LA POPULATION DE 15 A 64 ANS EN 2006 ET 2011

	Fréjus - Saint-Raphaël		Provence - Alpes - Côte d'Azur	
	2006	2011	2006	2011
Taux d'activité	69 %	72 %	69 %	71 %
Taux d'emploi	60 %	61 %	59 %	61 %
Taux de chômage	14 %	14 %	13 %	14 %

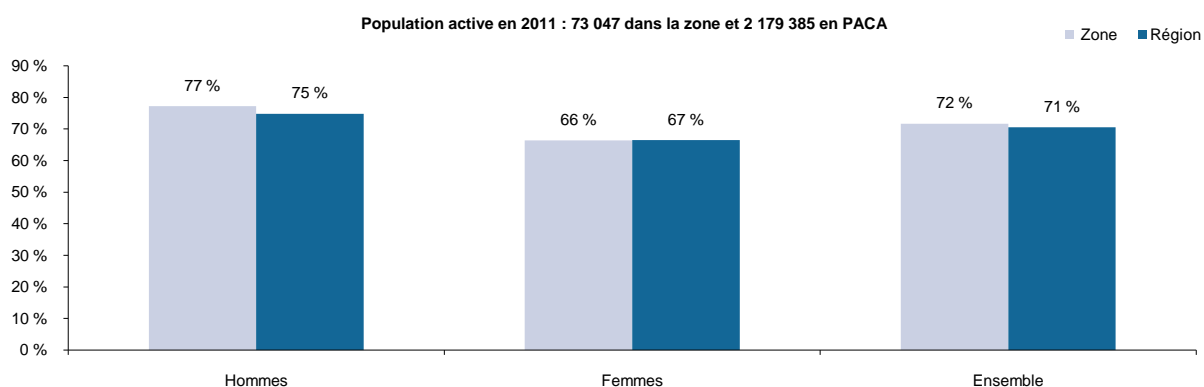
Taux d'activité : rapport entre le nombre d'actifs (actifs ayant un emploi et actifs au chômage) et l'ensemble de la population.

Taux d'emploi : rapport entre le nombre d'actifs ayant un emploi et l'ensemble de la population.

Taux de chômage : rapport entre le nombre d'actifs au chômage et l'ensemble des actifs (actifs ayant un emploi et actifs au chômage).

Source : Insee – RP 2006 et 2011, exploitation principale – Traitement ORM.

GRAPHIQUE I.9 : TAUX D'ACTIVITE DE LA POPULATION DE 15 A 64 ANS SELON LE SEXE



Taux d'activité : rapport entre le nombre d'actifs (actifs ayant un emploi et actifs au chômage) et l'ensemble de la population.

Source : Insee – RP 2011, exploitation principale – Traitement ORM.

TABLEAU I.10 : TAUX D'EMPLOI DE LA POPULATION DE 15 A 64 ANS SELON L'AGE

	Fréjus - Saint-Raphaël			Provence - Alpes - Côte d'Azur		
	Hommes	Femmes	Ensemble	Hommes	Femmes	Ensemble
Population des 15-64 ans	68 %	56 %	61 %	65 %	57 %	61 %
15-24 ans	42 %	32 %	37 %	33 %	27 %	30 %
25-54 ans	84 %	70 %	77 %	83 %	72 %	77 %
55-64 ans	42 %	33 %	38 %	44 %	37 %	40 %

Taux d'emploi : rapport entre le nombre d'actifs ayant un emploi et l'ensemble de la population.

Source : Insee – RP 2011, exploitation principale – Traitement ORM.

TABLEAU I.11 : FRAGILITE SOCIALE (DONNEES 2013)

	Fréjus - Saint-Raphaël	Provence - Alpes - Côte d'Azur
Nombre de personnes vivant dans un foyer à bas revenus	23 812	803 094
Taux de bas revenus	14 %	16 %
Nombre de personnes vivant dans un foyer à bas revenus dépendant à 100 % des prestations CAF	5 471	250 702
Part des personnes vivant dans un foyer à bas revenus dépendant à 100 % des prestations CAF parmi les personnes vivant dans un foyer à bas revenus	23 %	31 %
Nombre d'allocataires du RSA socle	4 362	155 994
Nombre d'allocataires de l'AAH	1 908	79 281
Taux d'allocataires de minima sociaux d'âge actif	8 %	9 %

Taux de bas revenus : rapport entre le nombre de personnes vivant dans un foyer à bas revenus (inférieur à 60 % de la médiane) et l'ensemble de la population résidant dans la zone.

Taux d'allocataires de minima sociaux d'âge actif : rapport entre le nombre d'allocataires du RSA socle et de l'AAH et l'ensemble de la population âgée de 20 à 59 ans.

Sources : CAF, DROS (données au 31.12.2013) – Insee (RP 2011) – Traitement ORM.

TABLEAU I.12 : POPULATION DES JEUNES NON INSERES EN 2006 ET 2011

	Fréjus - Saint-Raphaël		Provence - Alpes - Côte d'Azur	
	2006	2011	2006	2011
Population des jeunes non insérés	2 975	3 204	84 734	103 281
Population des jeunes	17 505	15 976	587 390	573 457
Part des jeunes non insérés	17 %	20 %	14 %	18 %

Part des jeunes non insérés : jeunes de 15-24 ans qui ne sont ni en emploi ni en étude (jeunes non insérés) parmi l'ensemble de la population âgée de 15 à 24 ans.

Source : Insee – RP 2006 et 2011, exploitation principale – Traitement ORM.

TABLEAU I.13 : POPULATION DES JEUNES NON INSERES EN 2011

	Fréjus - Saint-Raphaël			Provence - Alpes - Côte d'Azur		
	Hommes	Femmes	Ensemble	Hommes	Femmes	Ensemble
Population des jeunes non insérés	1 599	1 605	3 204	52 943	50 338	103 281
Population des jeunes	8 360	7 616	15 976	292 531	280 926	573 457
Part des jeunes non insérés	19 %	21 %	20 %	18 %	18 %	18 %

Part des jeunes non insérés : jeunes de 15-24 ans qui ne sont ni en emploi ni en études (jeunes non insérés) parmi l'ensemble de la population âgée de 15 à 24 ans.

Source : Insee – RP 2011, exploitation principale – Traitement ORM.

TABLEAU I.14 : REVENUS DES MENAGES FISCAUX PAR UNITE DE CONSOMMATION (UC) EN 2011

	Fréjus - Saint-Raphaël	Provence - Alpes - Côte d'Azur
Nombre de ménages fiscaux	84 478	2 181 756
Médiane du revenu fiscal	19 821	19 059
Limite au 1 ^{er} décile	7 319	5 798
Limite au 9 ^e décile	41 666	39 150
Rapport interdécile des revenus	5,69	6,75

Rapport interdécile des revenus : rapport entre le revenu au-dessus duquel se situent les 10 % d'individus les plus riches (9^e décile) et le revenu en dessous duquel se situent les 10 % les plus pauvres (1^{er} décile). Plus cet indicateur est élevé, plus il y a une disparité de revenus entre les plus riches et les plus pauvres.

Note : un ménage fiscal désigne un ménage constitué par le regroupement des foyers fiscaux répertoriés dans un même logement.

L'unité de consommation est un système de pondération attribuant un coefficient à chaque membre du ménage, et permettant de comparer les niveaux de vie de ménages de taille ou de composition différentes.

Source : Insee, DGFIP – Revenus fiscaux localisés des ménages, 2011 – Traitement ORM.

Chapitre 3 : Déplacements domicile-travail (2011)

TABLEAU I.15 : DEPLACEMENTS DOMICILE-TRAVAIL

	Fréjus - Saint-Raphaël			Provence - Alpes - Côte d'Azur		
	Hommes	Femmes	Ensemble	Hommes	Femmes	Ensemble
Part des actifs résidant et travaillant dans la zone	86 %	90 %	88 %	79 %	85 %	82 %
Part des actifs résidant dans la zone et travaillant hors de la zone	14 %	10 %	12 %	21 %	15 %	18 %
Part des emplois locaux tenus par des résidents d'autres zones	17 %	11 %	14 %	19 %	13 %	16 %

Note de lecture : 12 % des actifs résidant dans la zone de Fréjus - Saint-Raphaël travaillent dans une autre zone. 14 % des actifs travaillant dans la zone de Fréjus - Saint-Raphaël résident dans une autre zone.

Source : Insee – RP 2011, exploitation complémentaire – Traitement ORM.

PARTIE II : ACTIVITÉ ÉCONOMIQUE

Chapitre 1 : Établissements (2013)

TABLEAU II.1 : CREATIONS D'ENTREPRISE

	Fréjus - Saint-Raphaël	Provence - Alpes - Côte d'Azur
Nombre de créations d'entreprise	2 861	58 407
Taux de création	14 %	15 %
Nombre d'auto-entrepreneurs parmi l'ensemble des créations	2 055	41 470
Part d'auto-entrepreneurs sur l'ensemble des créations	72 %	71 %

Taux de création : rapport entre le nombre de créations d'entreprise en 2013 et le stock d'entreprises au 01.01.2013.

Champ : activités marchandes hors agriculture.

Source : Insee – Répertoire d'entreprises et d'établissements (REE-Sirene), démographie des entreprises 2013 – Traitement ORM.

TABLEAU II.2 : REPARTITION DES ETABLISSEMENTS SELON LA TAILLE

	Fréjus - Saint-Raphaël		Provence - Alpes - Côte d'Azur	
	Établissements	Répartition	Établissements	Répartition
0 salarié	17 303	69 %	342 778	69 %
De 1 à 2 salariés	3 781	15 %	69 438	14 %
De 3 à 5 salariés	1 920	8 %	36 918	7 %
De 6 à 9 salariés	844	3 %	18 212	4 %
De 10 à 19 salariés	637	3 %	14 061	3 %
De 20 à 49 salariés	303	1 %	8 383	2 %
De 50 à 99 salariés	91	0 %	2 933	1 %
De 100 à 499 salariés	31	0 %	1 651	0 %
500 salariés et plus	3	0 %	198	0 %
Total	24 913	100 %	494 572	100 %

Champ : ensemble des activités (unités marchandes et non marchandes).

Source : Insee – Répertoire d'entreprises et d'établissements (REE-Sirene), dénombrement des établissements en activité au 01.01.2013 – Traitement ORM.

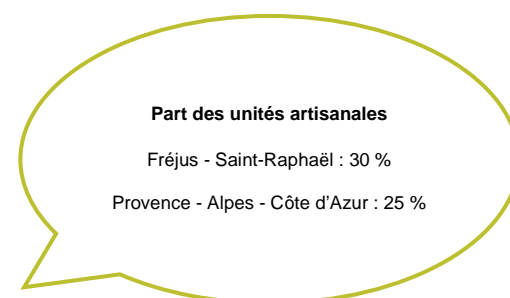


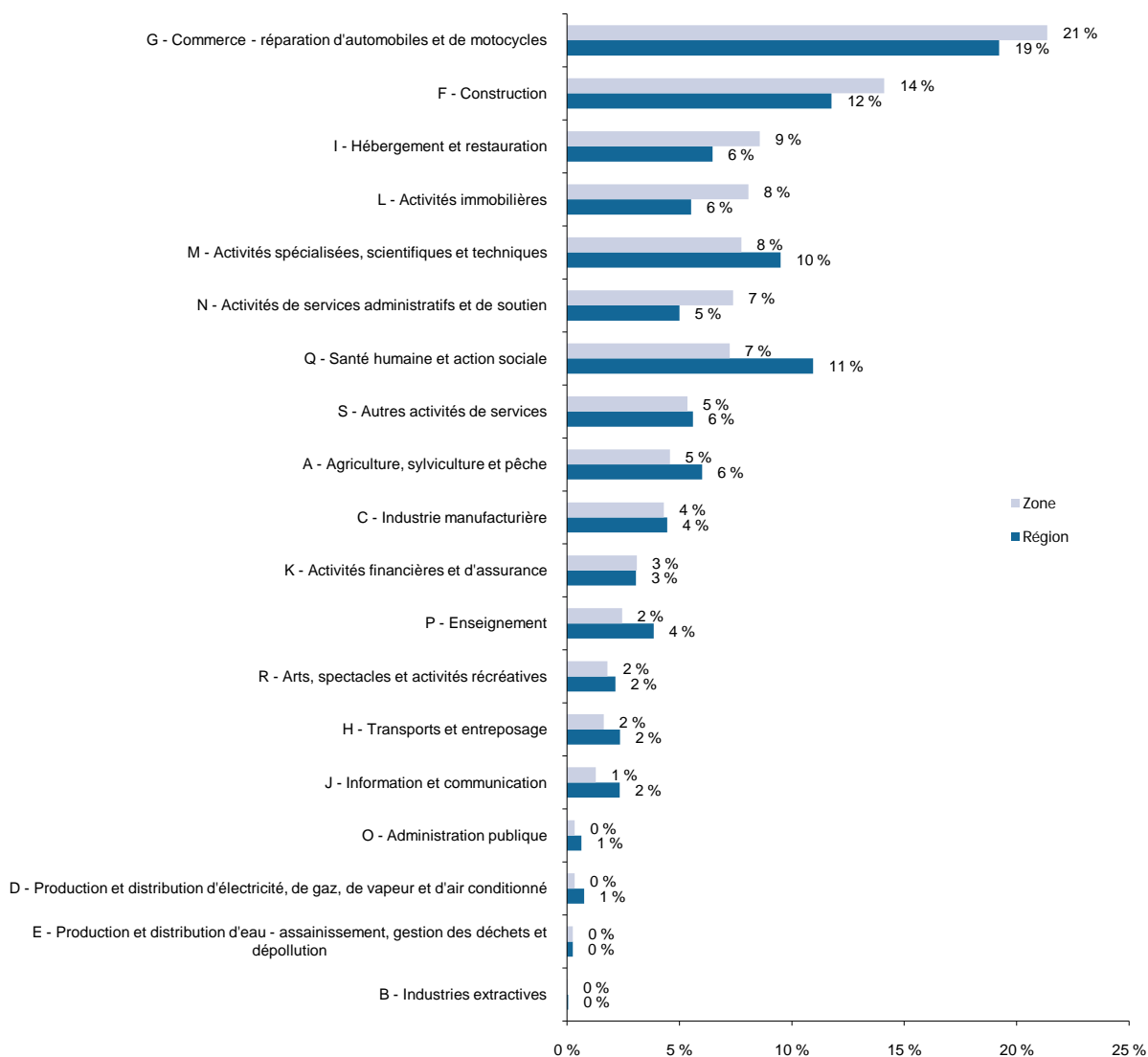
TABLEAU II.3 : REPARTITION DES ETABLISSEMENTS SELON LA CATEGORIE JURIDIQUE

	Fréjus - Saint-Raphaël		Provence - Alpes - Côte d'Azur	
	Établissements	Répartition	Établissements	Répartition
Entrepreneur individuel	11 546	46 %	234 058	47 %
Groupement de droit privé non doté de la personnalité morale	170	1 %	3 316	1 %
Personne morale de droit étranger	247	1 %	3 090	1 %
Personne morale de droit public soumise au droit commercial	13	0 %	386	0 %
Société commerciale	11 880	48 %	220 329	45 %
Autre personne morale immatriculée au RCS	451	2 %	11 745	2 %
Personne morale et organisme soumis au droit administratif	280	1 %	9 285	2 %
Organisme privé spécialisé	26	0 %	1 236	0 %
Groupement de droit privé	300	1 %	11 127	2 %
Total	24 913	100 %	494 572	100 %

Champ : ensemble des activités (unités marchandes et non marchandes).

Source : Insee – Répertoire d'entreprises et d'établissements (REE-Sirene), dénombrement des établissements en activité au 01.01.2013 – Traitement ORM.

GRAPHIQUE II.4 : REPARTITION DES ETABLISSEMENTS SELON LE SECTEUR D'ACTIVITE (NA 21)

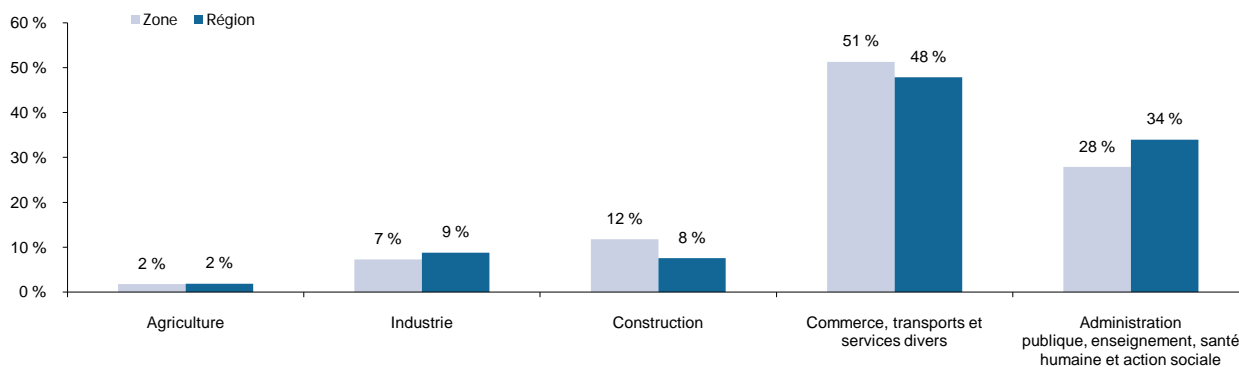


Champ : ensemble des activités (unités marchandes et non marchandes).

Source : Insee – Répertoire d'entreprises et d'établissements (REE-Sirene), dénombrement des établissements en activité au 01.01.2013 – Traitement ORM.

Chapitre 2 : Emploi par secteur d'activité (2011)

GRAPHIQUE II.5 : REPARTITION DE L'EMPLOI TOTAL SELON LE SECTEUR D'ACTIVITE (NA 5)



Source : Insee – RP 2011 au lieu de travail, exploitation complémentaire – Traitement ORM.

TABLEAU II.6 : LES SECTEURS LES PLUS SPECIFIQUES A LA ZONE (NA 88)

	Effectifs de la zone	Part du secteur dans l'emploi de la zone	Part du secteur dans l'emploi régional	Indice de spécificité
I-55 Hébergement	2 210	3,4 %	1,5 %	2,3
N-81 Services relatifs aux bâtiments et aménagement paysager	2 540	3,9 %	2,0 %	1,9
F-41 Construction de bâtiments	693	1,1 %	0,6 %	1,8
F-43 Travaux de construction spécialisés	6 633	10,2 %	6,5 %	1,6
L-68 Activités immobilières	1 864	2,9 %	2,0 %	1,4
S-96 Autres services personnels	1 389	2,1 %	1,5 %	1,4
G-47 Commerce de détail, à l'exception des automobiles et des motocycles	7 551	11,6 %	8,5 %	1,4

Note : un indice de spécificité égal à 2,6 indique que la part du secteur est 2,6 fois plus importante dans la zone que sa part au niveau régional. Seuls les secteurs dont les effectifs en emploi sont supérieurs à 600 sont pris en compte.

Source : Insee – RP 2011 au lieu de travail, exploitation complémentaire – Traitement ORM.

TABLEAU II.7 : REPARTITION DE L'EMPLOI TOTAL SELON LE SECTEUR D'ACTIVITE (NA 21)

	Fréjus - Saint-Raphaël		Provence - Alpes - Côte d'Azur	
	Effectifs	Répartition	Effectifs	Répartition
A - Agriculture, sylviculture et pêche	1 160	2 %	34 595	2 %
B - Industries extractives	51	0 %	1 547	0 %
C - Industrie manufacturière	3 906	6 %	137 257	7 %
D - Production et distribution d'électricité, de gaz, de vapeur et d'air conditionné	212	0 %	12 034	1 %
E - Production et distribution d'eau ; assainissement, gestion des déchets et dépollution	568	1 %	14 217	1 %
F - Construction	7 651	12 %	142 241	8 %
G - Commerce ; réparation d'automobiles et de motocycles	11 231	17 %	258 528	14 %
H - Transports et entreposage	2 090	3 %	100 467	5 %
I - Hébergement et restauration	5 132	8 %	95 016	5 %
J - Information et communication	601	1 %	42 744	2 %
K - Activités financières et d'assurance	1 495	2 %	51 661	3 %
L - Activités immobilières	1 864	3 %	37 814	2 %
M - Activités spécialisées, scientifiques et techniques	2 747	4 %	100 591	5 %
N - Activités de services administratifs et de soutien	4 702	7 %	104 743	6 %
O - Administration publique	6 871	11 %	224 122	12 %
P - Enseignement	3 258	5 %	139 809	7 %
Q - Santé humaine et action sociale	8 034	12 %	274 776	15 %
R - Arts, spectacles et activités récréatives	1 169	2 %	30 457	2 %
S - Autres activités de services	2 157	3 %	71 522	4 %
T - Activités des ménages en tant qu'employeurs ; activités indifférenciées des ménages en tant que producteurs de biens et services pour usage propre	236	0 %	6 078	0 %
U - Activités extraterritoriales	0	0 %	484	0 %
Total tous secteurs	65 136	100 %	1 880 703	100 %

Source : Insee – RP 2011 au lieu de travail, exploitation complémentaire – Traitement ORM.

TABLEAU II.8 : CARACTERISTIQUES DES ACTIFS EN EMPLOI SELON LE SECTEUR D'ACTIVITE (NA 21)

	Fréjus - Saint-Raphaël			Provence - Alpes - Côte d'Azur		
	Femmes	Moins de 25 ans	55 ans et plus	Femmes	Moins de 25 ans	55 ans et plus
A - Agriculture, sylviculture et pêche	36 %	11 %	23 %	32 %	8 %	26 %
B - Industries extractives	6 %	24 %	23 %	18 %	7 %	15 %
C - Industrie manufacturière	33 %	8 %	14 %	30 %	9 %	13 %
D - Production et distribution d'électricité, de gaz, de vapeur et d'air conditionné	25 %	8 %	10 %	23 %	7 %	10 %
E - Production et distribution d'eau ; assainissement, gestion des déchets et dépollution	15 %	7 %	9 %	20 %	7 %	12 %
F - Construction	11 %	13 %	12 %	11 %	13 %	12 %
G - Commerce ; réparation d'automobiles et de motocycles	50 %	12 %	13 %	48 %	13 %	12 %
H - Transports et entreposage	29 %	4 %	15 %	27 %	6 %	13 %
I - Hébergement et restauration	44 %	12 %	14 %	46 %	18 %	12 %
J - Information et communication	32 %	5 %	17 %	33 %	7 %	12 %
K - Activités financières et d'assurance	58 %	6 %	16 %	56 %	6 %	17 %
L - Activités immobilières	53 %	5 %	25 %	52 %	8 %	21 %
M - Activités spécialisées, scientifiques et techniques	51 %	4 %	23 %	46 %	6 %	16 %
N - Activités de services administratifs et de soutien	33 %	12 %	11 %	40 %	13 %	12 %
O - Administration publique	45 %	7 %	15 %	48 %	6 %	16 %
P - Enseignement	68 %	5 %	17 %	67 %	6 %	17 %
Q - Santé humaine et action sociale	77 %	7 %	19 %	77 %	6 %	18 %
R - Arts, spectacles et activités récréatives	42 %	9 %	17 %	46 %	10 %	16 %
S - Autres activités de services	68 %	12 %	12 %	65 %	12 %	15 %
T - Activités des ménages en tant qu'employeurs ; activités indifférenciées des ménages en tant que producteurs de biens et services pour usage propre	75 %	3 %	30 %	82 %	3 %	25 %
U - Activités extraterritoriales	0 %	0 %	0 %	54 %	3 %	24 %
Total tous secteurs	46 %	9 %	15 %	48 %	9 %	15 %

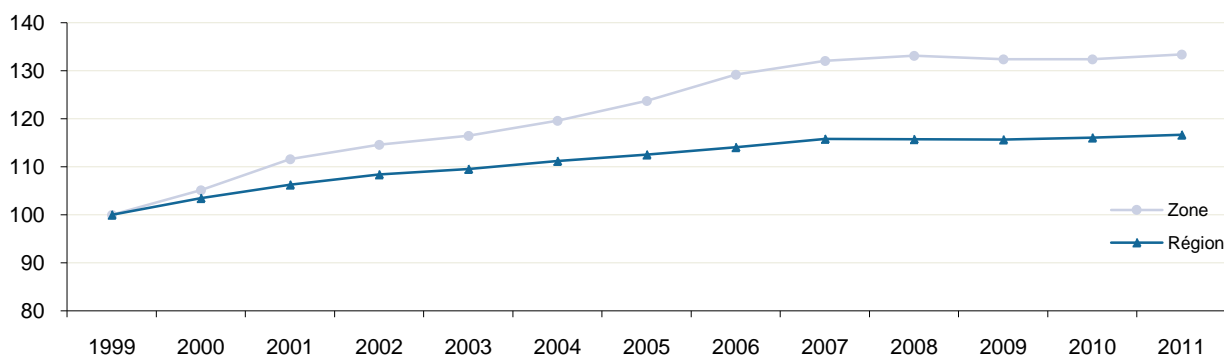
Note de lecture : dans la zone, parmi les personnes exerçant un emploi dans le secteur de la construction (F), 13 % ont moins de 25 ans.

Source : Insee – RP 2011 au lieu de travail, exploitation complémentaire – Traitement ORM.

PARTIE III : EMPLOIS, MÉTIERS ET MARCHÉ DU TRAVAIL

Chapitre 1 : Emploi (2011)

GRAPHIQUE III.1 : ÉVOLUTION DE L'EMPLOI TOTAL DE 1999 A 2011 (BASE 100 EN 1999)



Source : Insee – Estimations localisées d'emploi au lieu de travail, données au 31.12 – Traitement ORM.

TABLEAU III.2 : CARACTÉRISTIQUES DES ACTIFS EN EMPLOI ET ÉVOLUTION 2006-2011

	Fréjus – Saint-Raphaël		Provence - Alpes - Côte d'Azur	
	Part en 2011	Évolution de la part 2006-2011	Part en 2011	Évolution de la part 2006-2011
Femmes	46 %	+ 1,0 pt	48 %	+ 1,2 pt
Moins de 25 ans	9 %	- 1,9 pt	9 %	- 1,0 pt
55 ans et plus	15 %	+ 2,2 pts	15 %	+ 2,6 pts
Non-diplômés	24 %	- 4,8 pts	20 %	- 3,3 pts
Emplois sans limite de durée (CDI et titulaires de la fonction publique)	68 %	- 0,9 pt	73 %	- 0,1 pt
Emplois à durée limitée (CDD, contrats aidés, intérim, contrats courts, saisonniers, vacataires...)	12 %	- 1,0 pt	13 %	- 0,7 pt
Non-salariés	19 %	+ 1,9 pt	14 %	+ 0,8 pt
Temps partiels	16 %	- 0,5 pt	18 %	+ 0,2 pt
Agriculteurs, artisans, chefs d'entreprise	15 %	+ 1,1 pt	10 %	+ 0,4 pt
Cadres et professions intellectuelles supérieures	10 %	+ 0,9 pt	16 %	+ 1,1 pt
Professions intermédiaires	22 %	+ 0,9 pt	26 %	+ 0,5 pt
Ouvriers, employés	53 %	- 3,0 pts	49 %	- 2,0 pts

Non-diplômés : aucun diplôme, CEP, BEPC, brevet des collèges.

Source : Insee – RP 2006 et 2011 au lieu de travail, exploitation complémentaire – Traitement ORM.

TABLEAU III.3 : RÉPARTITION DE L'EMPLOI SELON LES CONDITIONS D'EMPLOI

	Fréjus – Saint-Raphaël			Provence - Alpes - Côte d'Azur		
	Hommes	Femmes	Ensemble	Hommes	Femmes	Ensemble
Emploi au lieu de travail	35 395	29 740	65 136	980 920	899 783	1 880 703
Part des emplois sans limite de durée (CDI et titulaires de la fonction publique)	63 %	74 %	68 %	70 %	76 %	73 %
Part des emplois à durée limitée (CDD, contrats aidés, intérim, contrats courts, saisonniers, vacataires...)	10 %	11 %	10 %	10 %	12 %	11 %
Part des apprentis et stagiaires rémunérés	3 %	2 %	2 %	2 %	2 %	2 %
Part des non-salariés	24 %	13 %	19 %	18 %	10 %	14 %
Total	100 %	100 %	100 %	100 %	100 %	100 %
Part des emplois à temps partiel	7 %	27 %	16 %	8 %	29 %	18 %

Source : Insee – RP 2011 au lieu de travail, exploitation complémentaire – Traitement ORM.

Chapitre 2 : Emploi par métier et domaine professionnel (2011)

TABLEAU III.4 : LES MÉTIERS LES PLUS SPÉCIFIQUES À LA ZONE (FAP 87)

	Effectifs de la zone	Part du métier dans l'emploi de la zone	Part du métier dans l'emploi régional	Indice de spécificité
S3Z - Patrons et cadres d'hôtels, cafés, restaurants	1 321	2,0 %	1,1 %	1,9
A1Z - Maraîchers, jardiniers, viticulteurs	1 633	2,5 %	1,4 %	1,8
T1Z - Employés de maison	628	1,0 %	0,6 %	1,7
B2Z - Ouvriers qualifiés du gros œuvre du bâtiment	1 651	2,5 %	1,5 %	1,7
B4Z - Ouvriers qualifiés du second œuvre du bâtiment	2 206	3,4 %	2,1 %	1,6
B6Z - Techniciens et agents de maîtrise du bâtiment et des travaux publics	1 374	2,1 %	1,4 %	1,5
S2Z - Employés et agents de maîtrise de l'hôtellerie et de la restauration	1 963	3,0 %	2,0 %	1,5
R3Z - Maîtrise des magasins et intermédiaires du commerce	2 374	3,6 %	2,5 %	1,4
B3Z - Ouvriers non qualifiés du second œuvre du bâtiment	772	1,2 %	0,8 %	1,4
B0Z - Ouvriers non qualifiés du gros œuvre du bâtiment, des travaux publics, du béton et de l'extraction	1 125	1,7 %	1,3 %	1,4

Note : un indice de spécificité égal à 2,6 indique que la part de ce métier est 2,6 fois plus importante dans la zone que sa part au niveau régional. Seuls les métiers dont les effectifs en emploi sont supérieurs à 600 sont pris en compte.

Source : Insee – RP 2011 au lieu de travail, exploitation complémentaire – Traitement ORM.

TABLEAU III.5 : RÉPARTITION DE L'EMPLOI SELON LE DOMAINE PROFESSIONNEL (FAP 22) ET ÉVOLUTION 2006-2011

	Fréjus – Saint-Raphaël			Provence - Alpes - Côte d'Azur		
	Effectifs	Répartition	Évolution des effectifs 2006-2011	Effectifs	Répartition	Évolution des effectifs 2006-2011
A - Agriculture, marine, pêche	2 408	4 %	- 1 %	49 003	3 %	- 4 %
B - Bâtiment, travaux publics	8 083	12 %	- 1 %	157 646	8 %	+ 9 %
C - Électricité, électronique	343	1 %	+ 31 %	11 894	1 %	- 10 %
D - Mécanique, travail des métaux	1 104	2 %	- 6 %	38 401	2 %	- 2 %
E - Industries de process	802	1 %	- 9 %	35 587	2 %	- 2 %
F - Matériaux souples, bois, industries graphiques	528	1 %	- 2 %	12 576	1 %	- 2 %
G - Maintenance	2 201	3 %	+ 6 %	66 039	4 %	- 2 %
H - Ingénieurs et cadres de l'industrie	185	0 %	- 35 %	17 170	1 %	- 11 %
J - Transports, logistique et tourisme	3 553	5 %	- 10 %	125 869	7 %	+ 1 %
K - Artisanat	388	1 %	- 8 %	10 420	1 %	- 10 %
L - Gestion, administration des entreprises	6 443	10 %	- 1 %	196 118	10 %	+ 2 %
M - Informatique et télécommunications	259	0 %	+ 10 %	26 826	1 %	+ 11 %
N - Études et recherche	276	0 %	- 7 %	23 194	1 %	+ 2 %
P - Administration publique, professions juridiques, armée et police	6 296	10 %	+ 17 %	211 691	11 %	+ 6 %
Q - Banque et assurances	1 106	2 %	+ 11 %	45 508	2 %	+ 4 %
R - Commerce	8 878	14 %	- 7 %	211 445	11 %	0 %
S - Hôtellerie, restauration, alimentation	5 218	8 %	0 %	103 424	5 %	+ 4 %
T - Services aux particuliers et aux collectivités	7 825	12 %	+ 3 %	207 942	11 %	+ 6 %
U - Communication, information, art et spectacle	998	2 %	+ 8 %	34 211	2 %	+ 10 %
V - Santé, action sociale, culturelle et sportive	6 094	9 %	+ 10 %	206 012	11 %	+ 9 %
W - Enseignement, formation	2 137	3 %	- 6 %	87 592	5 %	- 3 %
X - Politique, religion	11	0 %	- 73 %	2 136	0 %	+ 4 %
Total tous domaines	65 136	100 %	0 %	1 880 703	100 %	+ 3 %

Source : Insee – RP 2006 et 2011 au lieu de travail, exploitation complémentaire – Traitement ORM.

TABLEAU III.6 : CARACTÉRISTIQUES DES ACTIFS EN EMPLOI SELON LE DOMAINE PROFESSIONNEL (FAP 22)

	Fréjus – Saint-Raphaël				Provence - Alpes - Côte d'Azur			
	Femmes	Moins de 25 ans	55 ans et plus	Non-diplômés	Femmes	Moins de 25 ans	55 ans et plus	Non-diplômés
A - Agriculture, marine, pêche	16 %	17 %	18 %	36 %	21 %	13 %	21 %	34 %
B - Bâtiment, travaux publics	5 %	11 %	12 %	34 %	7 %	13 %	13 %	30 %
C - Électricité, électronique	12 %	14 %	14 %	20 %	13 %	14 %	10 %	15 %
D - Mécanique, travail des métaux	7 %	19 %	11 %	28 %	8 %	17 %	12 %	24 %
E - Industries de process	17 %	9 %	12 %	31 %	26 %	10 %	12 %	26 %
F - Matériaux souples, bois, industries graphiques	34 %	7 %	18 %	20 %	31 %	10 %	19 %	26 %
G - Maintenance	8 %	9 %	15 %	22 %	10 %	9 %	13 %	16 %
H - Ingénieurs et cadres de l'industrie	11 %	3 %	15 %	9 %	20 %	3 %	12 %	4 %
J - Transports, logistique et tourisme	21 %	9 %	13 %	35 %	20 %	9 %	12 %	31 %
K - Artisanat	39 %	17 %	22 %	38 %	40 %	12 %	17 %	40 %
L - Gestion, administration des entreprises	73 %	7 %	15 %	15 %	71 %	6 %	15 %	12 %
M - Informatique et télécommunications	28 %	10 %	6 %	9 %	20 %	7 %	7 %	5 %
N - Études et recherche	15 %	4 %	22 %	18 %	23 %	4 %	15 %	3 %
P - Administration publique, professions juridiques, armée et police	48 %	7 %	15 %	18 %	52 %	5 %	16 %	16 %
Q - Banque et assurances	58 %	7 %	17 %	6 %	61 %	6 %	18 %	8 %
R - Commerce	56 %	10 %	14 %	23 %	55 %	12 %	13 %	19 %
S - Hôtellerie, restauration, alimentation	41 %	14 %	13 %	30 %	41 %	19 %	12 %	29 %
T - Services aux particuliers et aux collectivités	73 %	7 %	19 %	36 %	75 %	8 %	18 %	38 %
U - Communication, information, art et spectacle	47 %	5 %	23 %	16 %	47 %	6 %	16 %	12 %
V - Santé, action sociale, culturelle et sportive	69 %	9 %	15 %	8 %	72 %	8 %	16 %	7 %
W - Enseignement, formation	66 %	2 %	19 %	5 %	65 %	3 %	18 %	3 %
X - Politique, religion	0 %	0 %	0 %	0 %	21 %	1 %	48 %	29 %
Total tous domaines	46 %	9 %	15 %	24 %	48 %	9 %	15 %	20 %

Non-diplômés : aucun diplôme, CEP, BEPC, brevet des collèges.

Note de lecture : dans la zone, parmi les personnes exerçant un emploi dans le domaine professionnel du commerce (R), 10 % ont moins de 25 ans.

Source : Insee – RP 2011 au lieu de travail, exploitation complémentaire – Traitement ORM.

TABLEAU III.7 : CONDITIONS D'EMPLOI SELON LE DOMAINE PROFESSIONNEL (FAP 22)

	Fréjus – Saint-Raphaël			Provence - Alpes - Côte d'Azur		
	Non-salariés	Emplois à durée limitée	Temps partiels	Non-salariés	Emplois à durée limitée	Temps partiels
A - Agriculture, marine, pêche	26 %	10 %	12 %	39 %	13 %	14 %
B - Bâtiment, travaux publics	36 %	10 %	7 %	28 %	11 %	7 %
C - Électricité, électronique	0 %	12 %	3 %	0 %	13 %	6 %
D - Mécanique, travail des métaux	18 %	7 %	7 %	8 %	11 %	7 %
E - Industries de process	0 %	13 %	7 %	0 %	12 %	10 %
F - Matériaux souples, bois, industries graphiques	31 %	2 %	8 %	29 %	7 %	13 %
G - Maintenance	16 %	7 %	5 %	11 %	7 %	6 %
H - Ingénieurs et cadres de l'industrie	0 %	6 %	5 %	0 %	3 %	6 %
J - Transports, logistique et tourisme	7 %	9 %	9 %	5 %	12 %	11 %
K - Artisanat	42 %	16 %	9 %	28 %	13 %	18 %
L - Gestion, administration des entreprises	12 %	7 %	21 %	9 %	7 %	21 %
M - Informatique et télécommunications	0 %	7 %	10 %	0 %	4 %	7 %
N - Études et recherche	54 %	1 %	4 %	20 %	9 %	7 %
P - Administration publique, professions juridiques, armée et police	5 %	13 %	12 %	3 %	13 %	13 %
Q - Banque et assurances	5 %	6 %	7 %	4 %	4 %	12 %
R - Commerce	23 %	7 %	17 %	18 %	7 %	20 %
S - Hôtellerie, restauration, alimentation	23 %	13 %	17 %	21 %	13 %	22 %
T - Services aux particuliers et aux collectivités	15 %	16 %	34 %	12 %	16 %	36 %
U - Communication, information, art et spectacle	44 %	10 %	22 %	31 %	19 %	27 %
V - Santé, action sociale, culturelle et sportive	28 %	13 %	21 %	23 %	12 %	23 %
W - Enseignement, formation	5 %	7 %	13 %	4 %	9 %	17 %
X - Politique, religion	0 %	0 %	33 %	0 %	18 %	20 %
Total tous domaines	19 %	10 %	16 %	14 %	11 %	18 %

Emplois à durée limitée : CDD, contrats aidés, intérim, contrats courts, saisonniers, vacataires...

Note de lecture : dans la zone, parmi les personnes exerçant un emploi dans le domaine professionnel du commerce (R), 17 % travaillent à temps partiel.

Source : Insee – RP 2011 au lieu de travail, exploitation complémentaire – Traitement ORM.

**TABLEAU III.8 : CATÉGORIES SOCIOPROFESSIONNELLES DES ACTIFS EN EMPLOI
SELON LE DOMAINE PROFESSIONNEL (FAP 22)**

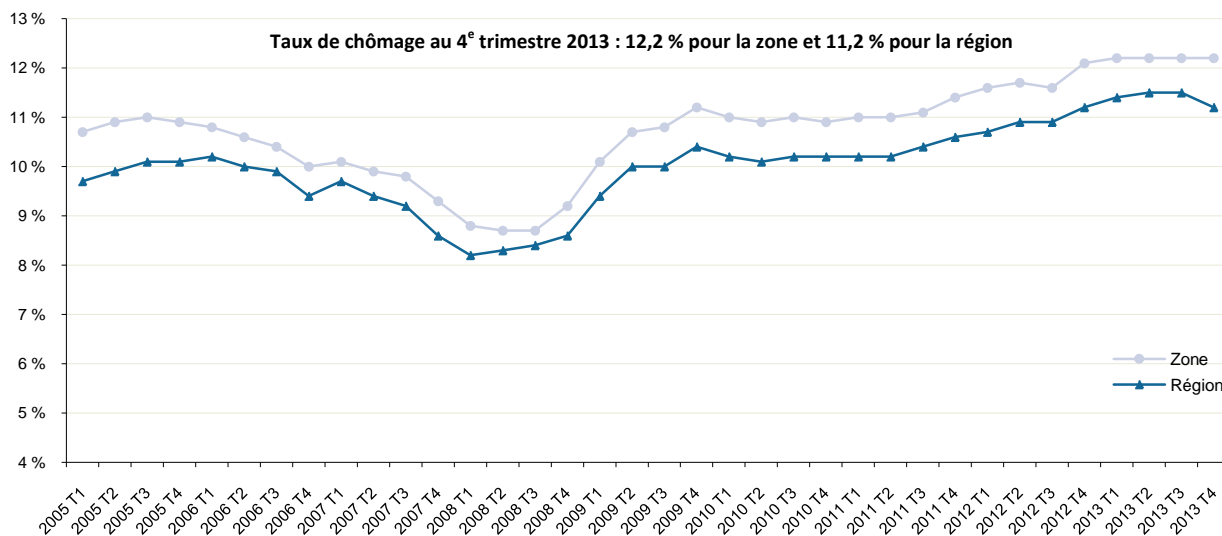
	Fréjus – Saint-Raphaël				Provence - Alpes - Côte d'Azur			
	Ouvriers, employés	Professions intermédiaires	Cadres et professions intellectuelles supérieures	Agriculteurs, artisans, chefs d'entreprise	Ouvriers, employés	Professions intermédiaires	Cadres et professions intellectuelles supérieures	Agriculteurs, artisans, chefs d'entreprise
A - Agriculture, marine, pêche	66 %	7 %	1 %	26 %	52 %	6 %	3 %	39 %
B - Bâtiment, travaux publics	51 %	10 %	5 %	34 %	53 %	14 %	8 %	25 %
C - Électricité, électronique	49 %	51 %	0 %	0 %	43 %	57 %	0 %	0 %
D - Mécanique, travail des métaux	63 %	20 %	0 %	18 %	61 %	31 %	0 %	8 %
E - Industries de process	70 %	30 %	0 %	0 %	61 %	39 %	0 %	0 %
F - Matériaux souples, bois, industries graphiques	63 %	6 %	0 %	31 %	62 %	9 %	0 %	29 %
G - Maintenance	47 %	40 %	0 %	12 %	41 %	51 %	0 %	8 %
H - Ingénieurs et cadres de l'industrie	0 %	0 %	100 %	0 %	0 %	0 %	100 %	0 %
J - Transports, logistique et tourisme	83 %	8 %	2 %	7 %	80 %	12 %	4 %	5 %
K - Artisanat	58 %	0 %	0 %	42 %	72 %	0 %	0 %	28 %
L - Gestion, administration des entreprises	56 %	19 %	16 %	9 %	49 %	22 %	23 %	6 %
M - Informatique et télécommunications	17 %	53 %	31 %	0 %	6 %	33 %	61 %	0 %
N - Études et recherche	0 %	0 %	100 %	0 %	0 %	0 %	100 %	0 %
P - Administration publique, professions juridiques, armée et police	67 %	16 %	17 %	0 %	59 %	20 %	21 %	0 %
Q - Banque et assurances	33 %	33 %	29 %	5 %	33 %	37 %	27 %	4 %
R - Commerce	42 %	29 %	6 %	23 %	41 %	32 %	10 %	18 %
S - Hôtellerie, restauration, alimentation	59 %	13 %	5 %	23 %	66 %	11 %	3 %	21 %
T - Services aux particuliers et aux collectivités	85 %	0 %	0 %	15 %	88 %	0 %	0 %	12 %
U - Communication, information, art et spectacle	5 %	41 %	54 %	0 %	3 %	40 %	57 %	0 %
V - Santé, action sociale, culturelle et sportive	18 %	61 %	21 %	1 %	20 %	61 %	18 %	0 %
W - Enseignement, formation	0 %	61 %	36 %	2 %	0 %	59 %	40 %	2 %
X - Politique, religion	0 %	100 %	0 %	0 %	0 %	91 %	9 %	0 %
Total tous domaines	53 %	22 %	10 %	15 %	49 %	26 %	16 %	10 %

Note de lecture : dans la zone, parmi les personnes exerçant un emploi dans le domaine professionnel du commerce (R), 42 % sont des employés ou des ouvriers.

Source : Insee – RP 2011 au lieu de travail, exploitation complémentaire – Traitement ORM.

Chapitre 3 : Chômage et demande d'emploi (2013)

GRAPHIQUE III.9 : ÉVOLUTION DU TAUX DE CHÔMAGE LOCALISÉ DE 2005 A 2013



Source : Insee – Taux de chômage localisés, en moyenne trimestrielle de T1 2005 à T4 2013 – Traitement ORM.

TABLEAU III.10 : CARACTÉRISTIQUES DES DEMANDEURS D'EMPLOI ET ÉVOLUTION 2008-2013

	Fréjus – Saint-Raphaël		Provence - Alpes - Côte d'Azur	
	Part fin décembre 2013	Évolution de la part 2008-2013	Part fin décembre 2013	Évolution de la part 2008-2013
Femmes	51 %	- 1,9 pt	49 %	- 1,7 pt
Moins de 25 ans	15 %	- 1,1 pt	15 %	- 1,3 pt
50 ans et plus	23 %	+ 4,6 pts	22 %	+ 6,1 pts
Niveaux de formation V bis et VI (inférieurs au CAP-BEP)	17 %	- 2,9 pts	18 %	- 1,4 pt
Niveaux de formation III et plus (supérieurs au bac)	19 %	+ 1,8 pt	23 %	+ 1,0 pt
Ouvriers et employés	91 %	+ 1,5 pt	87 %	+ 1,0 pt
Techniciens, agents de maîtrise	4 %	- 1,2 pt	7 %	- 0,5 pt
Cadres	4 %	+ 0,1 pt	6 %	- 0,2 pt
Chômeurs de longue durée (inscrits depuis plus d'un an)	27 %	+ 10,0 pts	39 %	+ 10,6 pts

Source : Pôle emploi, Direccte – DEFM ABC, données brutes au 31.12.2008 et 2013 – Traitement ORM.

TABLEAU III.11 : STRUCTURE DE LA DEMANDE D'EMPLOI À FIN DÉCEMBRE 2013

	Fréjus – Saint-Raphaël			Provence - Alpes - Côte d'Azur		
	Hommes	Femmes	Ensemble	Hommes	Femmes	Ensemble
Nombre de demandeurs d'emploi	8 227	8 666	16 893	217 973	212 049	430 022
Part des moins de 25 ans	16 %	14 %	15 %	16 %	14 %	15 %
Part des 50 ans et plus	22 %	24 %	23 %	22 %	23 %	22 %
Part des niveaux de formation V bis et VI (inférieurs au CAP-BEP)	19 %	16 %	17 %	20 %	16 %	18 %
Part des niveaux de formation III et plus (supérieurs au bac)	15 %	23 %	19 %	19 %	27 %	23 %
Parts des bénéficiaires du RSA	15 %	15 %	15 %	22 %	22 %	22 %
Part des ouvriers et des employés	89 %	93 %	91 %	86 %	89 %	87 %
Part des techniciens et des agents de maîtrise	5 %	3 %	4 %	7 %	6 %	7 %
Part des cadres	6 %	3 %	4 %	7 %	5 %	6 %

Source : Pôle emploi, Direccte – DEFM ABC, données brutes au 31.12.2013 – Traitement ORM.

TABLEAU III.12 : CARACTÉRISTIQUES DES CHÔMEURS DE LONGUE DURÉE (INSCRITS DEPUIS PLUS D'UN AN)

	Fréjus – Saint-Raphaël	Provence - Alpes - Côte d'Azur
Nombre de demandeurs d'emploi inscrits depuis plus d'un an	4 593	166 558
Part sur l'ensemble des inscrits	27 %	39 %
Part des femmes	53 %	50 %
Part des moins de 25 ans	6 %	6 %
Part des 50 ans et plus	37 %	32 %
Part des niveaux de formation V bis et VI (inférieurs au CAP-BEP)	21 %	21 %
Part des niveaux de formation III et plus (supérieurs au bac)	19 %	22 %
Parts des bénéficiaires du RSA	21 %	23 %

Source : Pôle emploi, Direccte – DEFM ABC, données brutes au 31.12.2013 – Traitement ORM.

TABLEAU III.13 : ENTRÉES ET SORTIES DES DEMANDEURS D'EMPLOI

	Fréjus – Saint-Raphaël	Provence - Alpes - Côte d'Azur
Taux d'écoulement de la demande d'emploi	55	54
Part des entrées suite à une fin de contrat à durée déterminée ou une fin de mission d'intérim	45 %	31 %
Part des entrées suite à un licenciement économique	2 %	2 %
Part des sorties pour reprise d'emploi	32 %	21 %

Note : une valeur élevée du taux d'écoulement de la demande d'emploi indique qu'une forte proportion de chômeurs présents 12 mois auparavant ou entrés dans l'année sont sortis des fichiers de Pôle emploi (marché du travail « fluide »).

Source : Pôle emploi, Direccte – DEFM ABC au 31.12.2012 et au 31.12.2013 ; DEE, cumul 2013 ; DES, cumul 2013 – Traitement ORM.

Chapitre 4 : Demande d'emploi par métier et domaine professionnel (2013)

TABLEAU III.14 : MÉTIERS RECHERCHÉS PAR LES DEMANDEURS D'EMPLOI (LES 10 PREMIERS POUR LA ZONE – FAP 87)

	Fréjus – Saint-Raphaël		Provence - Alpes - Côte d'Azur	
	Effectifs	Part sur l'ensemble de la demande d'emploi	Effectifs	Part sur l'ensemble de la demande d'emploi
S2Z - Employés et agents de maîtrise de l'hôtellerie et de la restauration	2 088	12 %	21 229	5 %
R1Z - Vendeurs	1 673	10 %	27 415	6 %
S1Z - Cuisiniers	1 010	6 %	17 234	4 %
L0Z - Secrétaires	798	5 %	19 585	5 %
R4Z - Cadres commerciaux et technico-commerciaux	618	4 %	12 509	3 %
R0Z - Caissiers, employés de libre service	617	4 %	12 071	3 %
J3Z - Conducteurs de véhicules	561	3 %	17 558	4 %
A1Z - Maraîchers, jardiniers, viticulteurs	558	3 %	12 735	3 %
T1Z - Employés de maison	555	3 %	14 068	3 %
T4Z - Agents d'entretien	515	3 %	22 070	5 %
Total de ces dix métiers	8 993	53 %	176 474	41 %

Source : Pôle emploi, Direccte – DEFM ABC, données brutes au 31.12.2013 – Traitement ORM.

TABLEAU III.15 : DOMAINES PROFESSIONNELS RECHERCHÉS PAR LES DEMANDEURS D'EMPLOI (FAP 22)

	Fréjus – Saint-Raphaël		Provence - Alpes - Côte d'Azur	
	Effectifs	Répartition	Effectifs	Répartition
A - Agriculture, marine, pêche	703	4 %	16 699	4 %
B - Bâtiment, travaux publics	1 732	10 %	47 150	11 %
C - Électricité, électronique	27	0 %	1 528	0 %
D - Mécanique, travail des métaux	98	1 %	6 032	1 %
E - Industries de process	83	0 %	6 326	1 %
F - Matériaux souples, bois, industries graphiques	119	1 %	3 191	1 %
G - Maintenance	519	3 %	13 877	3 %
H - Ingénieurs et cadres de l'industrie	43	0 %	1 981	0 %
J - Transports, logistique et tourisme	1 103	7 %	41 109	10 %
K - Artisanat	80	0 %	1 208	0 %
L - Gestion, administration des entreprises	1 818	11 %	51 705	12 %
M - Informatique et télécommunications	104	1 %	4 671	1 %
N - Études et recherche	29	0 %	1 903	0 %
P - Administration publique, professions juridiques, armée et police	74	0 %	2 997	1 %
Q - Banque et assurances	123	1 %	3 304	1 %
R - Commerce	3 278	19 %	59 403	14 %
S - Hôtellerie, restauration, alimentation	3 431	20 %	44 182	10 %
T - Services aux particuliers et aux collectivités	2 179	13 %	70 937	16 %
U - Communication, information, art et spectacle	486	3 %	20 190	5 %
V - Santé, action sociale, culturelle et sportive	737	4 %	25 825	6 %
W - Enseignement, formation	125	1 %	5 747	1 %
Total tous domaines	16 893	100 %	430 022	100 %

Source : Pôle emploi, Direccte – DEFM ABC, données brutes au 31.12.2013 – Traitement ORM.

TABLEAU III.16 : CARACTÉRISTIQUES DES DEMANDEURS D'EMPLOI SELON LE DOMAINE PROFESSIONNEL RECHERCHÉ (FAP 22)

	Fréjus – Saint-Raphaël				Provence - Alpes - Côte d'Azur			
	Femmes	Moins de 25 ans	50 ans et plus	Niveaux V bis et VI	Femmes	Moins de 25 ans	50 ans et plus	Niveaux V bis et VI
A - Agriculture, marine, pêche	14 %	20 %	23 %	27 %	20 %	15 %	28 %	40 %
B - Bâtiment, travaux publics	2 %	16 %	21 %	33 %	2 %	15 %	20 %	31 %
C - Électricité, électronique	22 %	19 %	19 %	4 %	18 %	18 %	20 %	6 %
D - Mécanique, travail des métaux	5 %	27 %	18 %	12 %	4 %	19 %	20 %	17 %
E - Industries de process	53 %	14 %	18 %	16 %	55 %	15 %	23 %	27 %
F - Matériaux souples, bois, industries graphiques	57 %	13 %	23 %	17 %	56 %	12 %	31 %	23 %
G - Maintenance	2 %	16 %	33 %	15 %	3 %	21 %	25 %	13 %
H - Ingénieurs et cadres de l'industrie	23 %	12 %	35 %	9 %	33 %	11 %	26 %	3 %
J - Transports, logistique et tourisme	17 %	13 %	20 %	19 %	16 %	14 %	19 %	21 %
K - Artisanat	69 %	10 %	34 %	29 %	60 %	16 %	29 %	21 %
L - Gestion, administration des entreprises	87 %	9 %	31 %	6 %	84 %	10 %	26 %	4 %
M - Informatique et télécommunications	13 %	13 %	18 %	2 %	11 %	12 %	18 %	2 %
N - Études et recherche	48 %	14 %	24 %	0 %	46 %	10 %	12 %	0 %
P - Administration publique, professions juridiques, armée et police	59 %	11 %	16 %	5 %	60 %	13 %	18 %	3 %
Q - Banque et assurances	66 %	17 %	22 %	3 %	61 %	17 %	17 %	2 %
R - Commerce	69 %	19 %	21 %	12 %	63 %	20 %	19 %	12 %
S - Hôtellerie, restauration, alimentation	45 %	16 %	16 %	18 %	44 %	20 %	17 %	20 %
T - Services aux particuliers et aux collectivités	81 %	12 %	31 %	28 %	79 %	11 %	29 %	32 %
U - Communication, information, art et spectacle	45 %	11 %	24 %	8 %	45 %	8 %	20 %	6 %
V - Santé, action sociale, culturelle et sportive	71 %	17 %	19 %	4 %	74 %	16 %	17 %	4 %
W - Enseignement, formation	73 %	2 %	34 %	2 %	64 %	2 %	27 %	1 %
Total tous domaines	51 %	15 %	23 %	17 %	49 %	15 %	22 %	18 %

Note de lecture : dans la zone, parmi les demandeurs d'emploi à la recherche d'un emploi dans le domaine professionnel du bâtiment et travaux publics (B), 21 % ont 50 ans et plus et 33 % ont un niveau de formation inférieur au CAP-BEP (niveaux V bis ou VI).

Source : Pôle emploi, Direccte – DEFM ABC, données brutes au 31.12.2013 – Traitement ORM.

TABLEAU III.17 : NIVEAUX DE QUALIFICATION DES DEMANDEURS D'EMPLOI SELON LE DOMAINE PROFESSIONNEL RECHERCHÉ (FAP 22)

	Fréjus – Saint-Raphaël			Provence - Alpes - Côte d'Azur		
	Ouvriers, employés	Techniciens, agents de maîtrise	Cadres	Ouvriers, employés	Techniciens, agents de maîtrise	Cadres
A - Agriculture, marine, pêche	95 %	3 %	2 %	95 %	3 %	2 %
B - Bâtiment, travaux publics	93 %	4 %	3 %	92 %	5 %	3 %
C - Électricité, électronique	74 %	22 %	4 %	80 %	17 %	3 %
D - Mécanique, travail des métaux	94 %	3 %	3 %	92 %	7 %	1 %
E - Industries de process	83 %	14 %	2 %	87 %	12 %	2 %
F - Matériaux souples, bois, industries graphiques	91 %	9 %	0 %	91 %	7 %	2 %
G - Maintenance	91 %	7 %	2 %	85 %	13 %	2 %
H - Ingénieurs et cadres de l'industrie	21 %	21 %	58 %	15 %	24 %	61 %
J - Transports, logistique et tourisme	95 %	3 %	2 %	95 %	3 %	2 %
K - Artisanat	98 %	1 %	0 %	96 %	3 %	1 %
L - Gestion, administration des entreprises	86 %	6 %	8 %	81 %	8 %	10 %
M - Informatique et télécommunications	45 %	21 %	34 %	41 %	27 %	32 %
N - Études et recherche	7 %	17 %	76 %	13 %	16 %	71 %
P - Administration publique, professions juridiques, armée et police	73 %	11 %	16 %	49 %	19 %	32 %
Q - Banque et assurances	76 %	8 %	16 %	67 %	15 %	18 %
R - Commerce	89 %	4 %	7 %	83 %	7 %	10 %
S - Hôtellerie, restauration, alimentation	96 %	2 %	2 %	95 %	3 %	2 %
T - Services aux particuliers et aux collectivités	99 %	1 %	0 %	99 %	1 %	0 %
U - Communication, information, art et spectacle	78 %	14 %	9 %	70 %	21 %	9 %
V - Santé, action sociale, culturelle et sportive	90 %	5 %	6 %	86 %	9 %	6 %
W - Enseignement, formation	76 %	15 %	9 %	61 %	25 %	14 %
Total tous domaines	91 %	4 %	4 %	87 %	7 %	6 %

Note de lecture : dans la zone, parmi les demandeurs d'emploi à la recherche d'un emploi dans le domaine professionnel du bâtiment et travaux publics (B), 3 % ont un niveau de qualification de cadre.

Source : Pôle emploi, Direccte – DEFM ABC, données brutes au 31.12.2013 – Traitement ORM.

TABLEAU III.18 : ANCIENNETÉ D'INSCRIPTION DES DEMANDEURS D'EMPLOI SELON LE DOMAINE PROFESSIONNEL RECHERCHÉ (FAP 22)

	Fréjus – Saint-Raphaël		Provence - Alpes - Côte d'Azur	
	Inscrits depuis 1 an et plus	Inscrits depuis 2 ans et plus	Inscrits depuis 1 an et plus	Inscrits depuis 2 ans et plus
A - Agriculture, marine, pêche	27 %	12 %	39 %	20 %
B - Bâtiment, travaux publics	32 %	14 %	37 %	18 %
C - Électricité, électronique	22 %	15 %	42 %	24 %
D - Mécanique, travail des métaux	29 %	12 %	41 %	22 %
E - Industries de process	35 %	13 %	45 %	24 %
F - Matériaux souples, bois, industries graphiques	31 %	9 %	41 %	21 %
G - Maintenance	30 %	11 %	37 %	18 %
H - Ingénieurs et cadres de l'industrie	21 %	7 %	34 %	17 %
J - Transports, logistique et tourisme	29 %	11 %	39 %	19 %
K - Artisanat	20 %	6 %	39 %	19 %
L - Gestion, administration des entreprises	38 %	17 %	43 %	21 %
M - Informatique et télécommunications	34 %	13 %	37 %	17 %
N - Études et recherche	34 %	17 %	30 %	12 %
P - Administration publique, professions juridiques, armée et police	27 %	7 %	34 %	14 %
Q - Banque et assurances	29 %	11 %	35 %	14 %
R - Commerce	26 %	9 %	35 %	15 %
S - Hôtellerie, restauration, alimentation	12 %	3 %	26 %	11 %
T - Services aux particuliers et aux collectivités	34 %	15 %	43 %	22 %
U - Communication, information, art et spectacle	42 %	25 %	56 %	39 %
V - Santé, action sociale, culturelle et sportive	29 %	12 %	36 %	16 %
W - Enseignement, formation	41 %	22 %	45 %	23 %
Total tous domaines	27 %	11 %	39 %	19 %

Note de lecture : dans la zone, parmi les demandeurs d'emploi à la recherche d'un emploi dans le domaine professionnel du bâtiment et travaux publics (B), 15 % sont inscrits à Pôle emploi depuis au moins 2 ans.

Source : Pôle emploi, Direccte – DEFM ABC, données brutes au 31.12.2013 – Traitement ORM.

PARTIE IV : FORMATION

Chapitre 1 : Scolarisation (2011)

TABLEAU IV.1 : TAUX DE SCOLARISATION SELON L'ÂGE

	Fréjus - Saint-Raphaël			Provence - Alpes - Côte d'Azur		
	Hommes	Femmes	Ensemble	Hommes	Femmes	Ensemble
15-17 ans	93 %	95 %	94 %	95 %	96 %	96 %
18-24 ans	33 %	40 %	36 %	48 %	54 %	51 %
25-29 ans	3 %	4 %	4 %	7 %	8 %	8 %

Taux de scolarisation : rapport entre le nombre de jeunes scolarisés d'un âge donné et l'ensemble de la population du même âge.

Champ : les mineurs (élèves ou étudiants) sont, dans tous les cas, recensés dans le logement de leurs parents. Les élèves ou étudiants majeurs sont recensés au lieu de résidence de leur lieu d'études.

Source : Insee – RP 2011, exploitation principale – Traitement ORM.

TABLEAU IV.2 : DÉPLACEMENTS DOMICILE/LIEU D'ÉTUDES DES JEUNES SCOLARISÉS

	Fréjus - Saint-Raphaël		Provence - Alpes - Côte d'Azur	
	Effectifs	Part	Effectifs	Part
Jeunes résidant et étudiant dans la zone	1 954	48 %	171 413	76 %
Jeunes résidant dans la zone et étudiant hors de la zone	2 109	52 %	53 027	24 %
Jeunes étudiant dans la zone mais résidant dans une autre zone	642	25 %	50 206	23 %

Note de lecture : 52 % des jeunes résidant dans la zone de Fréjus - Saint-Raphaël étudient dans une autre zone. 25 % des jeunes étudiant dans la zone de Fréjus - Saint-Raphaël résident dans une autre zone.

Champ : jeunes scolarisés âgés de 18 à 29 ans.

Source : Insee – RP 2011, exploitation complémentaire – Traitement ORM.

TABLEAU IV.3 : LES JEUNES NON DIPLÔMÉS EN 2006 ET 2011

	Fréjus - Saint-Raphaël		Provence - Alpes - Côte d'Azur	
	2006	2011	2006	2011
Population des jeunes non diplômés	2 344	1 929	64 459	57 828
Population des jeunes non scolarisés	7 596	7 034	203 408	203 492
Part des jeunes non diplômés	31 %	27 %	32 %	28 %

Part des jeunes non diplômés : jeunes de 15 à 24 ans non diplômés (aucun diplôme, BEPC, brevet des collèges) parmi les jeunes non scolarisés recensés à leur lieu de résidence.

Champ : jeunes non scolarisés âgés de 15 à 24 ans.

Source : Insee – RP 2006 et 2011, exploitation principale – Traitement ORM.

TABLEAU IV.4 : LES JEUNES NON DIPLÔMÉS EN 2011

	Fréjus - Saint-Raphaël			Provence - Alpes - Côte d'Azur		
	Hommes	Femmes	Ensemble	Hommes	Femmes	Ensemble
Population des jeunes non diplômés	1 142	787	1 929	33 963	23 866	57 828
Population des jeunes non scolarisés	3 922	3 112	7 034	110 343	93 149	203 492
Part des jeunes non diplômés	29 %	25 %	27 %	31 %	26 %	28 %

Part des jeunes non diplômés : jeunes de 15 à 24 ans non diplômés (aucun diplôme, BEPC, brevet des collèges) parmi les jeunes non scolarisés recensés à leur lieu de résidence.

Champ : jeunes non scolarisés âgés de 15 à 24 ans.

Source : Insee – RP 2011, exploitation principale – Traitement ORM.

Chapitre 2 : Formation initiale (2012-2013)

1. Formation initiale – Second degré

TABLEAU IV.5 : LES EFFECTIFS SELON LA VOIE DE FORMATION

	Fréjus - Saint-Raphaël				Provence - Alpes - Côte d'Azur			
	Effectifs	Répartition	Évolution sur un an	Part des femmes	Effectifs	Répartition	Évolution sur un an	Part des femmes
Voie générale et technologique	3 887	70 %	+ 1 %	53 %	111 240	59 %	+ 1 %	54 %
Dont 2 ^{de} de détermination	1 456	26 %	+ 2 %	53 %	39 846	21 %	0 %	53 %
Dont 1 ^{re} et terminale générale	1 901	34 %	0 %	57 %	50 454	27 %	+ 3 %	56 %
Dont 1 ^{re} et terminale technologique	530	10 %	- 1 %	42 %	20 718	11 %	- 1 %	51 %
Voie professionnelle	1 661	30 %	- 3 %	36 %	77 822	41 %	- 8 %	42 %
Dont formations de niveau V	437	8 %	0 %	25 %	31 193	16 %	- 7 %	41 %
Dont formations de niveau IV	1 224	22 %	- 4 %	40 %	46 629	25 %	- 8 %	42 %
Total	5 548	100 %	0 %	48 %	189 062	100 %	- 3 %	49 %

Champ : effectifs inscrits en voie scolaire en 2012-2013, effectifs apprentis au 31.12.2012. Il s'agit, dans tous les cas, des inscriptions dans les établissements de la zone, quelle que soit l'année de formation.

Source : EN-DEPP (BCP, enseignement secondaire), Draaf, Conseil régional, Drees – Effectifs inscrits en 2011-2012 et 2012-2013 – Traitement ORM.

TABLEAU IV.6 : ZOOM SUR LES INSCRITS AU BAC SELON LA VOIE DE FORMATION

	Fréjus - Saint-Raphaël			Provence - Alpes - Côte d'Azur		
	Effectifs	Répartition	Part des femmes	Effectifs	Répartition	Part des femmes
Bac général	726	61 %	58 %	24 778	51 %	56 %
Bac professionnel	222	19 %	55 %	13 630	28 %	41 %
Bac technologique	246	21 %	52 %	10 390	21 %	51 %
Total	1 194	100 %	56 %	48 798	100 %	51 %

Champ : effectifs inscrits au bac dans un établissement de la zone (les candidats libres ne sont pas comptabilisés ici).

Source : EN-DEPP (BCP, enseignement secondaire) – Effectifs inscrits au bac à la session de juin 2013 – Traitement ORM.

TABLEAU IV.7 : LES EFFECTIFS EN DERNIÈRE ANNÉE DE FORMATION SELON LA VOIE DE FORMATION

	Fréjus - Saint-Raphaël				Provence - Alpes - Côte d'Azur			
	Effectifs en dernière année	Répartition	Évolution sur un an	Part des femmes	Effectifs en dernière année	Répartition	Évolution sur un an	Part des femmes
Voie générale et technologique	1 220	66 %	+ 6 %	56 %	35 024	52 %	+ 1 %	54 %
Dont terminale générale	931	51 %	+ 2 %	59 %	24 620	37 %	+ 2 %	56 %
Dont terminale technologique	289	16 %	+ 18 %	45 %	10 404	15 %	- 2 %	51 %
Voie professionnelle	618	34 %	+ 1 %	38 %	32 358	48 %	- 12 %	43 %
Dont formations de niveau V	238	13 %	+ 2 %	29 %	16 667	25 %	- 11 %	45 %
Dont formations de niveau IV	380	21 %	+ 1 %	44 %	15 691	23 %	- 14 %	42 %
Total	1 838	100 %	+ 4 %	50 %	67 382	100 %	- 6 %	49 %

Champ : effectifs inscrits en voie scolaire en 2012-2013, effectifs apprentis au 31.12.2012. Il s'agit, dans tous les cas, des inscriptions dans les établissements de la zone, en dernière année de formation.

Source : EN-DEPP (BCP, enseignement secondaire), Draaf, Conseil régional, Drees – Effectifs inscrits en 2011-2012 et 2012-2013 – Traitement ORM.

2. Formation professionnelle initiale – Second degré, dernière année de formation

TABLEAU IV.8 : LES EFFECTIFS EN DERNIÈRE ANNÉE DE FORMATION PROFESSIONNELLE SELON LE NIVEAU DE FORMATION

	Fréjus - Saint-Raphaël				Provence - Alpes - Côte d'Azur			
	Effectifs en dernière année	Répartition	Part des apprentis	Part des femmes	Effectifs en dernière année	Répartition	Part des apprentis	Part des femmes
Niveau V	238	39 %	29 %	29 %	16 667	52 %	47 %	45 %
Niveau IV	380	61 %	5 %	44 %	15 691	48 %	22 %	42 %
Total	618	100 %	14 %	38 %	32 358	100 %	35 %	43 %

Champ : effectifs inscrits en voie scolaire en 2012-2013, effectifs apprentis au 31.12.2012. Il s'agit, dans tous les cas, des inscriptions dans les établissements de la zone, en dernière année de formation.

Source : EN-DEPP (BCP, enseignement secondaire), Draaf, Conseil régional, Drees – Effectifs inscrits en 2012-2013 – Traitement ORM.

TABLEAU IV.9 : LES EFFECTIFS EN DERNIÈRE ANNÉE DE FORMATION PROFESSIONNELLE SELON LA FILIÈRE DE FORMATION (NOMENCLATURE RÉGIONALE)

	Fréjus - Saint-Raphaël				Provence - Alpes - Côte d'Azur			
	Effectifs en dernière année	Répartition	Part des apprentis	Part des femmes	Effectifs en dernière année	Répartition	Part des apprentis	Part des femmes
1NA01 - Sciences humaines appliquées	0	0 %	0 %	0 %	0	0 %	0 %	0 %
2NA02 - Agriculture, pêche, forêt et espaces verts	23	4 %	100 %	0 %	1 733	5 %	60 %	18 %
2NA03 - Agroalimentaire, alimentation, cuisine	28	5 %	0 %	46 %	2 638	8 %	69 %	27 %
2NA04 - Bâtiment, travaux publics	37	6 %	0 %	0 %	3 519	11 %	65 %	4 %
2NA05 - Moteurs et mécanique auto	28	5 %	0 %	0 %	1 348	4 %	45 %	2 %
2NA06 - Fonctions transversales de la production	104	17 %	0 %	1 %	3 665	11 %	34 %	1 %
2NA07 - Formations industrielles	16	3 %	0 %	0 %	2 298	7 %	28 %	7 %
2NA08 - Chimie, plasturgie	0	0 %	0 %	0 %	30	0 %	27 %	0 %
2NA09 - Mode, matériaux souples et céramique	0	0 %	0 %	0 %	516	2 %	6 %	87 %
3NA10 - Transports, logistique	82	13 %	33 %	5 %	735	2 %	21 %	14 %
3NA11 - Commerce, vente	140	23 %	16 %	62 %	3 394	10 %	21 %	63 %
3NA12 - Fonctions transverses des entreprises et des administrations	59	10 %	3 %	85 %	2 467	8 %	2 %	78 %
3NA13 - Travail social	13	2 %	100 %	92 %	2 208	7 %	9 %	91 %
3NA14 - Santé	37	6 %	0 %	86 %	3 758	12 %	13 %	86 %
3NA15 - Accueil, hôtellerie, tourisme	34	6 %	0 %	56 %	1 531	5 %	34 %	56 %
3NA16 - Coiffure, esthétique	17	3 %	0 %	100 %	1 691	5 %	72 %	93 %
3NA17 - Communication, information et culture	0	0 %	0 %	0 %	312	1 %	19 %	43 %
3NA18 - Finances, banque, assurances et immobilier	0	0 %	0 %	0 %	0	0 %	0 %	0 %
3NA19 - Services aux personnes, aux collectivités et activités de loisirs	0	0 %	0 %	0 %	515	2 %	37 %	44 %
Total	618	100 %	14 %	38 %	32 358	100 %	35 %	43 %

Champ : effectifs inscrits en voie scolaire en 2012-2013, effectifs apprentis au 31.12.2012. Il s'agit, dans tous les cas, des inscriptions dans les établissements de la zone, en dernière année de formation.

Source : EN-DEPP (BCP, enseignement secondaire), Draaf, Conseil régional, Drees – Effectifs inscrits en 2012-2013 – Traitement ORM.

3. Enseignement supérieur

TABLEAU IV.10 : LES ÉTUDIANTS DANS L'ENSEIGNEMENT SUPÉRIEUR SELON LE NIVEAU DE FORMATION

	Fréjus - Saint-Raphaël				Provence - Alpes - Côte d'Azur			
	Effectifs	Répartition	Évolution sur un an	Part des femmes	Effectifs	Répartition	Évolution sur un an	Part des femmes
Enseignement supérieur à « dominante générale »	0	0 %	0 %	0 %	65 214	43 %	- 1 %	56 %
Dont autres formations post-secondaire	0	0 %	0 %	0 %	912	1 %	+ 60 %	56 %
Dont formations de niveau III	0	0 %	0 %	0 %	6 054	4 %	+ 2 %	38 %
Dont formations de niveau II	0	0 %	0 %	0 %	52 587	35 %	+ 6 %	58 %
Dont formations de niveau I	0	0 %	0 %	0 %	5 661	4 %	- 42 %	50 %
Enseignement supérieur à « dominante professionnelle »	698	100 %	0 %	64 %	87 080	57 %	- 1 %	56 %
Dont autres formations post-secondaire	0	0 %	0 %	0 %	2 868	2 %	- 12 %	62 %
Dont formations de niveau III	507	73 %	- 27 %	56 %	31 792	21 %	- 16 %	52 %
Dont formations de niveau II	191	27 %	0 %	84 %	26 867	18 %	+ 151 %	63 %
Dont formations de niveau I	0	0 %	0 %	0 %	25 553	17 %	- 30 %	51 %
Total	698	100 %	0 %	64 %	152 294	100 %	- 1 %	56 %

Note : à partir de 2012 le diplôme d'infirmier devient un diplôme de niveau II, ce qui entraîne mécaniquement une baisse du niveau III au profit du niveau II. À titre informatif, près de 7 000 étudiants en PACA préparent ce diplôme.

Champ : étudiants préparant un BTS (ou un BTSA), un diplôme de l'enseignement supérieur en 2012-2013, que ce soit à l'université ou dans un autre établissement d'enseignement supérieur (écoles de commerce, d'ingénieur, du secteur sanitaire et social...), effectifs apprentis au 31.12.2012. Il s'agit, dans tous les cas, des inscriptions dans les établissements de la zone.

Source : EN-DEPP (BCP, enseignement supérieur), Draaf, Conseil régional, Drees – Effectifs inscrits en 2011-2012 et 2012-2013 – Traitement ORM.

Enseignement supérieur à « dominante générale »

Autres formations post-secondaire : capacité en droit, diplôme d'accès à l'enseignement supérieur...

Formations de niveau III : classes préparatoires aux grandes écoles

Formations de niveau II : master 1, licences L1, L2 et L3...

Formations de niveau I : master 2 recherche, doctorat...

Enseignement supérieur à « dominante professionnelle »

Autres formations post-secondaire : écoles artistiques, classes préparatoires aux concours et de remise à niveau STS...

Formations de niveau III : BTS, BTSA, DUT, diplômes d'État du secteur sanitaire et social...

Formations de niveau II : licence professionnelle, master 1 professionnel, diplômes d'État du secteur sanitaire et social...

Formations de niveau I : master 2 professionnel, diplômes d'État du secteur sanitaire et social...

TABLEAU IV.11 : LES ÉTUDIANTS DANS LES PRINCIPAUX DIPLÔMES DE L'ENSEIGNEMENT SUPÉRIEUR À « DOMINANTE PROFESSIONNELLE »

	Fréjus - Saint-Raphaël				Provence - Alpes - Côte d'Azur			
	Effectifs	Répartition	Part des apprentis	Part des femmes	Effectifs	Répartition	Part des apprentis	Part des femmes
BTS, BTSA, DUT (niveau III)	478	68 %	13 %	56 %	25 234	29 %	13 %	46 %
Licence professionnelle (niveau II)	0	0 %	0 %	0 %	2 693	3 %	18 %	51 %
Master professionnel (niveaux I et II)	0	0 %	0 %	0 %	5 971	7 %	10 %	57 %
Formations des écoles de commerce (niveau I)	0	0 %	*	0 %	10 448	12 %	*	47 %
Formations d'ingénieur (niveau I)	0	0 %	0 %	0 %	5 136	6 %	13 %	23 %
Diplômes d'État du secteur sanitaire et social (niveaux III, II et I)	191	27 %	0 %	84 %	11 349	13 %	4 %	81 %
Autres diplômes	29	4 %	100 %	55 %	26 249	30 %	5 %	63 %
Total	698	100 %	13 %	64 %	87 080	100 %	8 %	56 %

Autres diplômes : il s'agit notamment des formations universitaires telles que les diplômes de santé (études de médecine, pharmacie, odontologie, qui rassemblent plus de 11 000 étudiants en PACA), les masters enseignement ou encore les préparations aux concours et des diplômes des autres établissements de l'enseignement supérieur.

* Pour le moment, il est impossible de distinguer les apprentis des autres étudiants des écoles de commerce.

Champ : étudiants préparant un BTS (ou un BTSA), un diplôme de l'enseignement supérieur en 2012-2013, que ce soit à l'université ou dans un autre établissement d'enseignement supérieur (écoles de commerce, d'ingénieur, du secteur sanitaire et social...), effectifs apprentis au 31.12.2012. Il s'agit, dans tous les cas, des inscriptions dans les établissements de la zone.

Source : EN-DEPP (BCP, enseignement supérieur), Draaf, Conseil régional, Drees – Effectifs inscrits en 2012-2013 – Traitement ORM.

TABLEAU IV.12 : LES ÉTUDIANTS DANS L'ENSEIGNEMENT SUPÉRIEUR A « DOMINANTE PROFESSIONNELLE » SELON LA FILIÈRE DE FORMATION (NOMENCLATURE RÉGIONALE)

	Fréjus - Saint-Raphaël				Provence - Alpes - Côte d'Azur			
	Effectifs	Répartition	Part des apprentis	Part des femmes	Effectifs	Répartition	Part des apprentis	Part des femmes
1NA01 - Sciences humaines appliquées	0	0 %	0 %	0 %	903	1 %	2 %	66 %
2NA02 - Agriculture, pêche, forêt et espaces verts	0	0 %	0 %	0 %	2 685	3 %	10 %	51 %
2NA03 - Agroalimentaire, alimentation, cuisine	0	0 %	0 %	0 %	228	0 %	25 %	54 %
2NA04 - Bâtiment, travaux publics	0	0 %	0 %	0 %	1 964	2 %	8 %	41 %
2NA05 - Moteurs et mécanique auto	0	0 %	0 %	0 %	241	0 %	44 %	2 %
2NA06 - Fonctions transversales de la production	0	0 %	0 %	0 %	3 283	4 %	20 %	7 %
2NA07 - Formations industrielles	0	0 %	0 %	0 %	7 419	9 %	18 %	21 %
2NA08 - Chimie, plasturgie	0	0 %	0 %	0 %	1 181	1 %	8 %	52 %
2NA09 - Mode, matériaux souples et céramique	0	0 %	0 %	0 %	224	0 %	0 %	90 %
3NA10 - Transports, logistique	0	0 %	0 %	0 %	641	1 %	17 %	26 %
3NA11 - Commerce, vente	77	11 %	38 %	55 %	10 906	13 %	6 %	50 %
3NA12 - Fonctions transverses des entreprises et des administrations	136	19 %	27 %	67 %	17 043	20 %	11 %	56 %
3NA13 - Travail social	0	0 %	0 %	0 %	3 272	4 %	6 %	87 %
3NA14 - Santé	236	34 %	0 %	81 %	22 731	26 %	1 %	70 %
3NA15 - Accueil, hôtellerie, tourisme	25	4 %	100 %	96 %	2 405	3 %	12 %	74 %
3NA16 - Coiffure, esthétique	0	0 %	0 %	0 %	171	0 %	100 %	88 %
3NA17 - Communication, information et culture	224	32 %	0 %	43 %	5 665	7 %	1 %	63 %
3NA18 - Finances, banque, assurances et immobilier	0	0 %	0 %	0 %	4 430	5 %	8 %	60 %
3NA19 - Services aux personnes, aux collectivités et activités de loisirs	0	0 %	0 %	0 %	1 107	1 %	10 %	40 %
Indéterminé	0	0 %	0 %	0 %	581	1 %	0 %	75 %
Total	698	100 %	13 %	64 %	87 080	100 %	8 %	56 %

Champ : étudiants préparant un BTS (ou un BTSa), un diplôme de l'enseignement supérieur en 2012-2013, que ce soit à l'université ou dans un autre établissement d'enseignement supérieur (écoles de commerce, d'ingénieur, du secteur sanitaire et social...), effectifs apprentis au 31.12.2012. Il s'agit, dans tous les cas, des inscriptions dans les établissements de la zone.

Source : EN-DEPP (BCP, enseignement supérieur), Draaf, Conseil régional, Drees – Effectifs inscrits en 2012-2013 – Traitement ORM.

4. Zoom sur l'apprentissage en formation initiale

TABLEAU IV.13 : LES APPRENTIS SELON LE NIVEAU DE FORMATION

	Fréjus - Saint-Raphaël				Provence - Alpes - Côte d'Azur			
	Effectifs ¹	Répartition ¹	Part des femmes ¹	Part de l'apprentissage dans la FPI ²	Effectifs ¹	Répartition ¹	Part des femmes ¹	Part de l'apprentissage dans la FPI ²
Niveau V	118	43 %	29 %	27 %	15 810	51 %	24 %	51 %
Niveau IV	65	24 %	62 %	5 %	8 254	27 %	39 %	18 %
Niveau III	91	33 %	81 %	18 %	3 936	13 %	44 %	12 %
Niveau II	0	0 %	0 %	0 %	1 247	4 %	54 %	5 %
Niveau I	0	0 %	0 %	0 %	1 731	6 %	34 %	7 %
Total	274	100 %	54 %	12 %	30 978	100 %	33 %	19 %

¹ Champ : effectifs apprentis au 31.12.2012. Il s'agit, dans tous les cas, des inscriptions dans les établissements de la zone, quelle que soit l'année de formation.

¹ Source : Conseil régional – Effectifs apprentis au 31.12.12 – Traitement ORM.

² Champ : effectifs inscrits en voie scolaire en 2012-2013, effectifs apprentis au 31.12.2012. Il s'agit, dans tous les cas, des inscriptions dans les établissements de la zone, quelle que soit l'année de formation. FPI : formation professionnelle initiale.

² Source : EN-DEPP (BCP, enseignements secondaire et supérieur), Draaf, Conseil régional, Drees – Effectifs inscrits en 2012-2013 – Traitement ORM.

TABLEAU IV.14 : LES APPRENTIS SELON LA FILIÈRE DE FORMATION (NOMENCLATURE RÉGIONALE)

	Fréjus - Saint-Raphaël				Provence - Alpes - Côte d'Azur			
	Effectifs ¹	Répartition ¹	Part des femmes ¹	Part de l'apprentissage dans la FPI ²	Effectifs ¹	Répartition ¹	Part des femmes ¹	Part de l'apprentissage dans la FPI ²
1NA01 - Sciences humaines appliquées	0	0 %	0 %	0 %	21	0 %	76 %	2 %
2NA02 - Agriculture, pêche, forêt et espaces verts	51	19 %	0 %	100 %	2 550	8 %	14 %	36 %
2NA03 - Agroalimentaire, alimentation, cuisine	0	0 %	0 %	0 %	3 996	13 %	19 %	59 %
2NA04 - Bâtiment, travaux publics	0	0 %	0 %	0 %	4 830	16 %	2 %	48 %
2NA05 - Moteurs et mécanique auto	0	0 %	0 %	0 %	1 527	5 %	2 %	40 %
2NA06 - Fonctions transversales de la production	0	0 %	0 %	0 %	2 974	10 %	2 %	23 %
2NA07 - Formations industrielles	0	0 %	0 %	0 %	2 760	9 %	8 %	21 %
2NA08 - Chimie, plasturgie	0	0 %	0 %	0 %	116	0 %	56 %	9 %
2NA09 - Mode, matériaux souples et céramique	0	0 %	0 %	0 %	50	0 %	60 %	3 %
3NA10 - Transports, logistique	27	10 %	0 %	14 %	316	1 %	17 %	14 %
3NA11 - Commerce, vente	96	35 %	60 %	18 %	2 566	8 %	65 %	12 %
3NA12 - Fonctions transverses des entreprises et des administrations	48	18 %	88 %	18 %	1 992	6 %	63 %	9 %
3NA13 - Travail social	27	10 %	89 %	100 %	653	2 %	88 %	6 %
3NA14 - Santé	0	0 %	0 %	0 %	1 410	5 %	81 %	5 %
3NA15 - Accueil, hôtellerie, tourisme	25	9 %	96 %	26 %	1 519	5 %	54 %	28 %
3NA16 - Coiffure, esthétique	0	0 %	0 %	0 %	2 673	9 %	90 %	72 %
3NA17 - Communication, information et culture	0	0 %	0 %	0 %	199	1 %	35 %	4 %
3NA18 - Finances, banque, assurances et immobilier	0	0 %	0 %	0 %	357	1 %	60 %	8 %
3NA19 - Services aux personnes, aux collectivités et activités de loisirs	0	0 %	0 %	0 %	469	2 %	41 %	21 %
Total	274	100 %	54 %	12 %	30 978	100 %	33 %	19 %

¹ Champ : effectifs apprentis au 31.12.2012. Il s'agit, dans tous les cas, des inscriptions dans les établissements de la zone, quelle que soit l'année de formation.

¹ Source : Conseil régional – Effectifs apprentis au 31.12.12 – Traitement ORM.

² Champ : effectifs inscrits en voie scolaire en 2012-2013, effectifs apprentis au 31.12.2012. Il s'agit, dans tous les cas, des inscriptions dans les établissements de la zone, quelle que soit l'année de formation. FPI : formation professionnelle initiale.

² Source : EN-DEPP (BCP, enseignements secondaires et supérieurs), Draaf, Conseil régional, Drees – Effectifs inscrits en 2012-2013 – Traitement ORM.

Chapitre 3 : Formation professionnelle continue des demandeurs d'emploi (2012)

TABLEAU IV.15 : LES STAGIAIRES ENTRÉS EN FORMATION

	Fréjus - Saint-Raphaël				Provence - Alpes - Côte d'Azur			
	Effectifs	Répartition	Évolution sur un an	Part des femmes	Effectifs	Répartition	Évolution sur un an	Part des femmes
Formations pré-qualifiantes ou professionnalisantes	130	35 %	+ 24 %	51 %	4 930	25 %	- 2 %	51 %
CQP	0	0 %	0 %	0 %	104	1 %	- 17 %	17 %
Formations qualifiantes	240	65 %	+ 12 %	68 %	14 850	75 %	- 2 %	48 %
Total	370	100 %	+ 16 %	62 %	19 884	100 %	- 2 %	48 %

CQP : le certificat de qualification professionnelle est une certification reconnue par les branches professionnelles, sans niveau de formation spécifique.

Formations qualifiantes : formations visant l'obtention d'une certification professionnelle (diplôme, titre) inscrite au Répertoire national des certifications professionnelles (RNCP).

Champ : demandeurs d'emploi ayant entamé une formation en 2012 (hors apprentissage) dans le cadre du service public régional de formation permanente et d'apprentissage (SPRFPA) du Conseil régional PACA ou dans le cadre des formations financées par l'État et l'Agefiph au titre du marché « Publics spécifiques » et dispensées par l'AFPA PACA. Les stagiaires sont recensés au site de formation.

Source : Conseil régional, AFPA – Demandeurs d'emploi entrés en formation au cours des années civiles 2011 et 2012 – Traitement ORM.

TABLEAU IV.16 : LES CARACTÉRISTIQUES DES STAGIAIRES ENTRÉS EN FORMATION PROFESSIONNELLE QUALIFIANTE

	Fréjus - Saint-Raphaël	Provence - Alpes - Côte d'Azur
Nombre de stagiaires	240	14 850
Part des femmes	68 %	48 %
Part des moins de 26 ans	59 %	49 %
Part des 45 ans et plus	13 %	11 %
Part des travailleurs handicapés	8 %	7 %

Formations qualifiantes : formations visant l'obtention d'une certification professionnelle (diplôme, titre) inscrite au Répertoire national des certifications professionnelles (RNCP).

Champ : demandeurs d'emploi ayant entamé une formation qualifiante en 2012 (hors apprentissage) dans le cadre du service public régional de formation permanente et d'apprentissage (SPRFPA) du Conseil régional PACA ou dans le cadre des formations financées par l'État et l'Agefiph au titre du marché « Publics spécifiques » et dispensées par l'AFPA PACA. Les stagiaires sont recensés au site de formation.

Source : Conseil régional, AFPA – Demandeurs d'emploi entrés en formation au cours de l'année civile 2012 – Traitement ORM.

TABLEAU IV.17 : LES STAGIAIRES ENTRÉS EN FORMATION PROFESSIONNELLE QUALIFIANTE SELON LE NIVEAU DE LA FORMATION SUIVIE

	Fréjus - Saint-Raphaël				Provence - Alpes - Côte d'Azur			
	Effectifs	Répartition	Évolution sur un an	Part des femmes	Effectifs	Répartition	Évolution sur un an	Part des femmes
Niveau V	155	65 %	+ 9 %	66 %	8 058	54 %	- 4 %	41 %
Niveau IV	85	35 %	+ 18 %	72 %	4 053	27 %	- 2 %	59 %
Niveau III	0	0 %	0 %	0 %	1 142	8 %	+ 6 %	51 %
Niveaux II et I	0	0 %	0 %	0 %	1 597	11 %	+ 1 %	50 %
Total	240	100 %	+ 12 %	68 %	14 850	100 %	- 2 %	48 %

Formations qualifiantes : formations visant l'obtention d'une certification professionnelle (diplôme, titre) inscrite au Répertoire national des certifications professionnelles (RNCP).

Champ : demandeurs d'emploi ayant entamé une formation qualifiante en 2012 (hors apprentissage) dans le cadre du service public régional de formation permanente et d'apprentissage (SPRFPA) du Conseil régional PACA ou dans le cadre des formations financées par l'État et l'Agefiph au titre du marché « Publics spécifiques » et dispensées par l'AFPA PACA. Les stagiaires sont recensés au site de formation.

Source : Conseil régional, AFPA – Demandeurs d'emploi entrés en formation au cours des années civiles 2011 et 2012 – Traitement ORM.

TABLEAU IV.18 : LES STAGIAIRES ENTRÉS EN FORMATION PROFESSIONNELLE QUALIFIANTE SELON LA FILIÈRE DE FORMATION (NOMENCLATURE RÉGIONALE)

	Fréjus - Saint-Raphaël			Provence - Alpes - Côte d'Azur		
	Effectifs	Répartition	Part des femmes	Effectifs	Répartition	Part des femmes
1NA01 – Sciences humaines appliquées	0	0 %	0 %	89	1 %	75 %
2NA02 - Agriculture, pêche, forêt et espaces verts	15	6 %	7 %	790	5 %	29 %
2NA03 - Agroalimentaire, alimentation, cuisine	15	6 %	33 %	543	4 %	48 %
2NA04 - Bâtiment, travaux publics	0	0 %	0 %	1 417	10 %	10 %
2NA05 - Moteurs et mécanique auto	0	0 %	0 %	162	1 %	4 %
2NA06 - Fonctions transversales de la production	0	0 %	0 %	959	6 %	3 %
2NA07 - Formations industrielles	0	0 %	0 %	592	4 %	7 %
2NA08 - Chimie, plasturgie	0	0 %	0 %	12	0 %	58 %
2NA09 - Mode, matériaux souples et céramique	0	0 %	0 %	57	0 %	82 %
3NA10 - Transports, logistique	0	0 %	0 %	976	7 %	14 %
3NA11 - Commerce, vente	31	13 %	81 %	1 502	10 %	65 %
3NA12 - Fonctions transverses des entreprises et des administrations	12	5 %	75 %	2 983	20 %	65 %
3NA13 - Travail social	58	24 %	97 %	1 646	11 %	93 %
3NA14 - Santé	0	0 %	0 %	43	0 %	65 %
3NA15 - Accueil, hôtellerie, tourisme	84	35 %	62 %	843	6 %	64 %
3NA16 - Coiffure, esthétique	0	0 %	0 %	94	1 %	93 %
3NA17 - Communication, information et culture	0	0 %	0 %	671	5 %	58 %
3NA18 - Finances, banque, assurances et immobilier	0	0 %	0 %	54	0 %	74 %
3NA19 - Services aux personnes, aux collectivités et activités de loisirs	25	10 %	64 %	1 417	10 %	41 %
Total	240	100 %	68 %	14 850	100 %	48 %

Formations qualifiantes : formations visant l'obtention d'une certification professionnelle (diplôme, titre) inscrite au Répertoire national des certifications professionnelles (RNCP).

Champ : demandeurs d'emploi ayant entamé une formation qualifiante en 2012 (hors apprentissage) dans le cadre du service public régional de formation permanente et d'apprentissage (SPRFPA) du Conseil régional PACA ou dans le cadre des formations financées par l'État et l'Agefiph au titre du marché « Publics spécifiques » et dispensées par l'AFPA PACA. Les stagiaires sont recensés au site de formation.

Source : Conseil régional, AFPA – Demandeurs d'emploi entrés en formation au cours de l'année civile 2012 – Traitement ORM.

Chapitre 4 : Contrats de professionnalisation (2012)

TABLEAU IV.19 : LES SIGNATAIRES D'UN CONTRAT DE PROFESSIONNALISATION

	Fréjus - Saint-Raphaël				Provence - Alpes - Côte d'Azur			
	Effectifs	Répartition	Évolution sur un an	Part des femmes	Effectifs	Répartition	Évolution sur un an	Part des femmes
Formations visant une certification professionnelle	193	60 %	- 42 %	57 %	7 346	61 %	- 18 %	57 %
Formations visant un CQP	29	9 %	- 13 %	38 %	1 470	12 %	+ 1 %	39 %
Autres formations	99	31 %		60 %	3 280	27 %		55 %
Total	321	100 %	- 33 %	56 %	12 096	100 %	- 11 %	54 %

CQP : le certificat de qualification professionnelle est une certification reconnue par les branches professionnelles, sans niveau de formation spécifique.

Autres formations : titres homologués, diplômes d'ingénieur, diplômes européens, formations non identifiables...

Note : pour l'évolution 2011-2012 il n'est pas possible de distinguer les CQP des autres formations. Pour 379 contrats de professionnalisation, la variable « sexe » n'est pas renseignée.

Champ : personnes ayant signé un contrat de professionnalisation avec une entreprise de la région PACA et enregistré par la Direccte PACA en 2012. Les effectifs sont localisés au lieu de l'établissement employeur.

Source : Dares, Direccte – Contrats de professionnalisation enregistrés au cours des années civiles 2011 et 2012 – Traitement ORM.

TABLEAU IV.20 : LES CARACTÉRISTIQUES DES SIGNATAIRES D'UN CONTRAT DE PROFESSIONNALISATION PRÉPARANT UNE CERTIFICATION PROFESSIONNELLE

	Fréjus - Saint-Raphaël	Provence - Alpes - Côte d'Azur
Nombre de signataires	193	7 346
Part des femmes	57 %	57 %
Part des moins de 26 ans	87 %	86 %
Part des 45 ans et plus	1 %	2 %
Part des travailleurs handicapés	0 %	1 %

Note : pour 379 contrats de professionnalisation, la variable « sexe » n'est pas renseignée.

Champ : personnes ayant signé un contrat de professionnalisation avec une entreprise de la région PACA, enregistré par la Direccte PACA en 2012 et dont l'action de formation vise l'acquisition d'une certification professionnelle. Les effectifs sont localisés au lieu de l'établissement employeur.

Source : Dares, Direccte – Contrats de professionnalisation enregistrés au cours de l'année civile 2012 – Traitement ORM.

TABLEAU IV.21 : LES SIGNATAIRES D'UN CONTRAT DE PROFESSIONNALISATION PRÉPARANT UNE CERTIFICATION PROFESSIONNELLE SELON LE NIVEAU DE FORMATION

	Fréjus - Saint-Raphaël				Provence - Alpes - Côte d'Azur			
	Effectifs	Répartition	Évolution sur un an	Part des femmes	Effectifs	Répartition	Évolution sur un an	Part des femmes
Niveau V	28	15 %	- 66 %	33 %	1 149	16 %	- 18 %	48 %
Niveau IV	39	20 %	- 52 %	56 %	1 262	17 %	- 33 %	65 %
Niveau III	112	58 %	- 22 %	63 %	3 981	54 %	- 12 %	58 %
Niveaux II et I	14	7 %	- 39 %	54 %	954	13 %	- 15 %	52 %
Total	193	100 %	- 42 %	57 %	7 346	100 %	- 18 %	57 %

Note : pour 379 contrats de professionnalisation, la variable « sexe » n'est pas renseignée.

Champ : personnes ayant signé un contrat de professionnalisation avec une entreprise de la région PACA, enregistré par la Direccte PACA en 2012 et dont l'action de formation vise l'acquisition d'une certification professionnelle. Les effectifs sont localisés au lieu de l'établissement employeur.

Source : Dares, Direccte – Contrats de professionnalisation enregistrés au cours des années civiles 2011 et 2012 – Traitement ORM.

TABLEAU IV.22 : LES SIGNATAIRES D'UN CONTRAT DE PROFESSIONNALISATION PRÉPARANT UNE CERTIFICATION PROFESSIONNELLE SELON LA FILIÈRE DE FORMATION (NOMENCLATURE RÉGIONALE)

	Fréjus - Saint-Raphaël			Provence - Alpes - Côte d'Azur		
	Effectifs	Répartition	Part des femmes	Effectifs	Répartition	Part des femmes
1NA01 - Sciences humaines appliquées	0	0 %	0 %	s	s	75 %
2NA02 - Agriculture, pêche, forêt et espaces verts	s	s	50 %	39	1 %	23 %
2NA03 - Agroalimentaire, alimentation, cuisine	11	6 %	27 %	225	3 %	37 %
2NA04 - Bâtiment, travaux publics	10	5 %	17 %	313	4 %	28 %
2NA05 - Moteurs et mécanique auto	s	s	0 %	31	0 %	0 %
2NA06 - Fonctions transversales de la production	7	4 %	0 %	350	5 %	5 %
2NA07 - Formations industrielles	s	s	33 %	194	3 %	11 %
2NA08 - Chimie, plasturgie	0	0 %	0 %	14	0 %	29 %
2NA09 - Mode, matériaux souples et céramique	s	s	100 %	s	s	93 %
3NA10 - Transports, logistique	5	3 %	20 %	378	5 %	30 %
3NA11 - Commerce, vente	67	35 %	60 %	2 207	30 %	51 %
3NA12 - Fonctions transverses des entreprises et des administrations	25	13 %	80 %	1 512	21 %	76 %
3NA13 - Travail social	6	3 %	67 %	357	5 %	84 %
3NA14 - Santé	s	s	67 %	201	3 %	59 %
3NA15 - Accueil, hôtellerie, tourisme	12	6 %	25 %	318	4 %	47 %
3NA16 - Coiffure, esthétique	14	7 %	93 %	483	7 %	92 %
3NA17 - Communication, information et culture	s	s	0 %	69	1 %	65 %
3NA18 - Finances, banque, assurances et immobilier	18	9 %	72 %	534	7 %	60 %
3NA19 - Services aux personnes, aux collectivités et activités de loisirs	6	3 %	33 %	103	1 %	34 %
Total	193	100 %	57 %	7 346	100 %	57 %

Note : pour 379 contrats de professionnalisation, la variable « sexe » n'est pas renseignée.

Champ : personnes ayant signé un contrat de professionnalisation avec une entreprise de la région PACA, enregistré par la Direccte PACA en 2012 et dont l'action de formation vise l'acquisition d'une certification professionnelle. Les effectifs sont localisés au lieu de l'établissement employeur.

Source : Dares, Direccte – Contrats de professionnalisation enregistrés au cours de l'année civile 2012 – Traitement ORM.

Chapitre 5 : Structuration de l'offre de formation par établissement

TABLEAU IV.23 : NOMBRE D'ÉTABLISSEMENTS SELON LE TYPE D'ÉTABLISSEMENT

	Fréjus - Saint-Raphaël	Provence - Alpes - Côte d'Azur
Lycée agricole public	0	12
Lycée agricole privé	0	16
Lycée public	5	171
Lycée privé	1	133
CFA et antennes de CFA	5	224
IUT	1	16
Université et antenne UFR	0	65
École de commerce	0	16
École d'ingénieur	0	10
Établissements de formation du secteur sanitaire et social	1	82
Autres écoles de l'enseignement supérieur	0	41
Sites de formation continue	11	390

Sites de formation continue : établissements dispensant des formations dans le cadre du SPRFPA du Conseil régional PACA ou dans le cadre des formations financées par l'État et l'Agefiph au titre du marché « Publics spécifiques » et dispensées par l'AFPA PACA, et pour lesquels des effectifs ont été recensés en 2012.

Note : il n'est pas possible de faire la somme des établissements car un même établissement peut être pris en compte dans différents types d'établissements. Par exemple, un site de formation du secteur sanitaire et social proposant des formations en voie scolaire et en apprentissage sera comptabilisé dans les « établissements de formation du secteur sanitaire et social » et dans les « CFA et antennes de CFA » alors qu'il s'agit d'un seul et même site de formation sur le territoire.

Champ : établissements, antennes, unités d'inscriptions, écoles, organismes de formation implantés dans la zone, et pour lesquels des effectifs ont été recensés en 2012-2013.

Source : EN-DEPP (BCP, enseignements secondaires et supérieurs), Draaf, Conseil régional, Drees, AFPA – Traitement ORM.

ANNEXE MÉTHODOLOGIQUE

Précisions sur quelques sources

Les données sur la population et l'emploi

La majorité des données sur la population et l'emploi sont issues du recensement de la population (RP 2011), réalisé par l'Insee. Dans le recensement, les personnes actives ayant un emploi peuvent être comptées à leur lieu de résidence ou à leur lieu de travail. Dans ce document, le choix a été fait d'exploiter les données au lieu de résidence dans la partie relative à la population (partie I) et les données au lieu de travail dans les parties sur l'emploi (parties II et III).

Pour rappel, le RP a fait l'objet d'une rénovation en 2004, avec notamment un nouveau mode de collecte (annuel) et des changements de concepts. L'Insee précise bien que les comparaisons sur les résultats du recensement rénové ne sont rigoureusement possibles que sur des périodes de cinq années au moins. C'est pourquoi nous avons pu faire, dans ce document, des comparaisons entre le RP 2011 et le RP 2006.

Le concept d'emploi a également changé par rapport aux anciens recensements. Le RP rénové prend dorénavant en compte les situations mixtes ou intermédiaires comme celles des étudiants ou des retraités exerçant une activité professionnelle réduite. Ainsi, la population active occupée (ou population active ayant un emploi) comprend les personnes qui déclarent être dans l'une des situations suivantes :

- exercer une profession (salariée ou non), même à temps partiel ;
- aider une personne dans son travail (même sans rémunération) ;
- être apprenti, stagiaire rémunéré ;
- être chômeur tout en exerçant une activité réduite ;
- être étudiant ou retraité mais occupant un emploi.

Pour plus de précisions sur le recensement de la population (méthode de collecte, conseils d'utilisation, concepts...), nous vous invitons à aller sur site de l'Insee (www.insee.fr).

Les données sur les établissements

La source choisie pour analyser la structure des établissements (taille, secteur d'activité) est celle issue du système informatisé du répertoire national des entreprises et de leurs établissements (REE-Sirene). Géré par l'Insee, Sirene enregistre l'état civil de toutes les entreprises et leurs établissements, quels que soient leur forme juridique et leur secteur d'activité. Les entreprises étrangères qui ont une représentation ou une activité en France y sont également répertoriées.

Les données présentées dans la partie II sur l'activité économique concernent les établissements en activité au 1^{er} janvier 2013. Le champ utilisé ici exclut uniquement les unités sans réalité économique ou appartenant à des populations pour lesquelles la qualité du dénombrement était insuffisante.

Les données sur la demande d'emploi

Hormis un graphique relatif à l'évolution du taux de chômage localisé entre 2005 et 2013, les données traitées dans la partie III sur la demande d'emploi sont celles issues des fichiers de Pôle emploi. Plus précisément, il s'agit des demandeurs d'emploi inscrits à Pôle emploi en catégorie ABC. Cette catégorie regroupe les demandeurs d'emploi tenus de faire des actes positifs de recherche d'emploi, sans emploi ou exerçant une activité réduite. Les données sont brutes, c'est-à-dire non corrigées des variations saisonnières, et en stock (au 31 décembre 2013).

Les données sur la formation

Les données sur la scolarisation de la population s'appuient sur le RP 2011 (source : Insee).

Concernant la formation initiale, les effectifs retenus sont ceux qui préparent un diplôme de l'enseignement secondaire ou supérieur, dans les voies scolaires publiques ou privées sous contrat relevant de l'Éducation nationale et du ministère de l'Agriculture en 2012-2013 ou en apprentissage au 31 décembre 2012 (sources : EN-DEPP, Draaf, Conseil régional). Sont également intégrés les inscrits dans les écoles du secteur sanitaire et social (source : Drees). Les données sont exploitées au lieu de l'établissement de formation.

Concernant la formation professionnelle continue des demandeurs d'emploi (hors apprentissage), les effectifs retenus sont ceux ayant entamé une formation en 2012 dans le cadre du service public régional de formation permanente et d'apprentissage (SPRFPA) du Conseil régional PACA ou dans le cadre des formations financées par l'État et l'Agefiph au titre du marché « Publics spécifiques » et dispensées par l'AFPA PACA (sources : Conseil régional, AFPA). Les données sont exploitées au lieu de l'établissement de formation.

Pour les contrats de professionnalisation, les effectifs retenus concernent les personnes ayant signé un contrat de professionnalisation avec une entreprise de la région PACA et enregistré par la Direccte PACA en 2012 (sources : Dares, Direccte). Les données sont exploitées au lieu de l'établissement employeur.

Nomenclatures utilisées

Zone géographique

Le découpage géographique retenu dans ce document est celui de la zone d'emploi (version 2010). Une zone d'emploi est un espace géographique à l'intérieur duquel la plupart des actifs résident et travaillent, et dans lequel les établissements peuvent trouver l'essentiel de la main-d'œuvre nécessaire pour occuper les emplois offerts. Effectué conjointement par l'Insee et les services statistiques du ministère en charge du travail, le découpage en zones d'emploi constitue une partition du territoire adaptée aux études locales sur le marché du travail.

Afin d'identifier des spécificités locales, chaque indicateur de la zone d'emploi est mis au regard de la région PACA.

À noter que pour la zone d'emploi d'Avignon, qui s'étend au-delà de la région, seules les données des communes de la région PACA sont prises en compte dans ce document.

Secteurs d'activité

La nomenclature choisie pour présenter les données sur les établissements et l'emploi selon le secteur d'activité est la nomenclature agrégée (NA, 2008), qui s'est substituée à la nomenclature économique de synthèse (NES). Les deux niveaux standard (sections et divisions en, respectivement, 21 et 88 postes), communs à la nomenclature d'activités française (NAF révision 2, 2008), ont été utilisés dans ce document.

Domaines professionnels / métiers

La nomenclature de métiers, utilisée dans les parties sur l'emploi et la demande d'emploi, est celle des familles professionnelles (FAP, version 2009). Élaborée par le ministère en charge du travail, sa construction résulte d'un rapprochement entre la nomenclature des professions et catégories socioprofessionnelles (PCS) et le répertoire opérationnel des métiers et des emplois (ROME) utilisé par Pôle emploi. Dans ce document la FAP est déclinée en 22 domaines professionnels mais également en 87 familles professionnelles dans deux tableaux.

Filières de formation

La nomenclature utilisée dans la partie sur la formation est la nomenclature régionale des filières de formation. Elle a été construite en 2013 dans le cadre du suivi du contrat de plan régional de développement des formations professionnelles (CPRDFP) de la région PACA. Elle est constituée de 19 filières de formation professionnelle et adaptée au contexte régional. Pour plus d'informations, se référer au « Mémo » n° 60, *Construction d'une nomenclature régionale de filières de formation : méthode et enjeux*, ORM, avril 2014.

Niveaux de formation

Les effectifs en formation (partie IV) sont répartis selon le niveau de la formation préparée, défini de la manière suivante :

Niveau V : diplôme de second cycle court professionnel, type CAP ou BEP.

Niveau IV : diplôme type baccalauréat ou brevet professionnel.

Niveau III : diplôme bac + 2, type BTS ou DUT et classes préparatoires aux grandes écoles.

Niveau II : diplôme bac + 3 ou 4, type licence et master 1.

Niveau I : diplôme bac + 5 et plus, type master 2, formations d'ingénieurs, doctorat.

À noter que les diplômes d'État du secteur sanitaire et social vont du niveau V à I.

QUELQUES SIGLES

AAH : Allocation pour adultes handicapés

AFPA : Association nationale pour la formation professionnelle des adultes

Agefiph : Association de gestion du fonds pour l'insertion professionnelle des personnes handicapées

BCP : Base centrale de pilotage (du ministère de l'Éducation nationale)

BEP : Brevet d'études professionnelles

BEPC : Brevet d'études du premier cycle

BP : Brevet professionnel

BTS(A) : Brevet de technicien supérieur (agricole)

CAF : Caisse d'allocations familiales

CAP : Certificat d'aptitude professionnelle

CEP : Certificat d'études primaires

CFA : Centre de formation d'apprentis

CPRDFFP : Contrat de plan régional de développement des formations professionnelles

CQP : Certificat de qualification professionnelle

Dares : Direction de l'animation de la recherche, des études et des statistiques

DEE : Demande d'emploi enregistrée

DEFM : Demandeur d'emploi en fin de mois

DES : Demande d'emploi sortie

DGFIP : Direction générale des Finances publiques

Direccte : Direction régionale des entreprises, de la concurrence, de la consommation, du travail et de l'emploi

Draaf : Direction régionale de l'alimentation, de l'agriculture et de la forêt

Drees : Direction de la recherche, des études, de l'évaluation et des statistiques

DROS : Dispositif régional d'observation sociale

DUT : Diplôme universitaire de technologie

EN-DEPP : Éducation Nationale - Direction de l'évaluation, de la prospective et de la performance

FAP : Famille professionnelle

Insee : Institut national de la statistique et des études économiques

IUT : Institut universitaire de technologie

NA : Nomenclature agrégée

NAF : Nomenclature d'activités française

NES : Nomenclature économique de synthèse

NSF : Nomenclature des spécialités de formation

PCS : Professions et catégories socioprofessionnelles

RCS : Registre du commerce et des sociétés

REE : Répertoire des entreprises et des établissements

RNCP : Répertoire national des certifications professionnelles

ROME : Répertoire opérationnel des métiers et des emplois

RP : Recensement de la population

RSA : Revenu de solidarité active

Sirene : Système informatisé du répertoire national des entreprises et de leurs établissements

STS : Science, technologie, santé

SPRFPA : Service public régional de formation permanente et d'apprentissage

UFR : Unité de formation et de recherche

Dernières publications de l'ORM

Les discriminations en question – Semestriel n° 6
Collection *Les périodiques de l'ORM*
Juin 2015

Quand l'école est finie en PACA...
> Premiers pas dans la vie active de la
Génération 2010 – Enquête 2013
Collection *Études*, n° 26
Juin 2015

Quand l'école est finie en PACA...
> Synthèse des premiers pas dans la vie active de la
Génération 2010
Collection *En Ligne* – Note Parcours, n° 6
Juin 2015

La prospective régionale en PACA
> Synthèse de l'étude « pilote » sur l'industrie
agroalimentaire
Collection *En Ligne* – Note Secteurs, n° 2
Juin 2015

La prospective régionale en PACA
> Étude « pilote » sur l'industrie agroalimentaire
Collection *Études*, n° 25
Juin 2015

Quels sont les métiers exercés en PACA ?
Collection *En Ligne* – Questions métiers, n° 7
Avril 2015

Enquête sur le devenir des stagiaires de la formation
professionnelle qualifiante
> Résultats de la deuxième interrogation un an après
la formation
Collection *Études*, n° 24
Mars 2015

Enquête sur le devenir des stagiaires de la formation
professionnelle qualifiante
> Synthèse des résultats de la 2^e interrogation un an
après la formation
Collection *En Ligne* – Note Parcours, n° 5
Mars 2015

Discriminations liées à l'origine ou au handicap : des
vécus différents, des pistes d'action complémentaires
Collection *Mémo*, n° 62
Février 2015



PROVENCE - ALPES - CÔTE D'AZUR

Observatoire Régional des Métiers

41, la Canebière - 13001 Marseille - Tél. 04 96 11 56 56 - Fax 04 96 11 56 59 - E-mail info@orm-paca.org

Retrouvez l'ensemble de nos publications en ligne sur : www.orm-paca.org