

# DROS'OMÈTRE n°52

## 3<sup>e</sup> trimestre 2023

### Le flash trimestriel des données RSA et prime d'activité de la région Provence - Alpes - Côte d'Azur

#### Foyers allocataires du RSA et de la prime d'activité

		T3 2022	T2 2023	T3 2023	Évolution annuelle (T3 2022-T3 2023)	Évolution trimestrielle (T2 2023-T3 2023)
Région Provence-Alpes-Côte d'Azur	Revenu de solidarité active (RSA)	146 143	142 219	<b>138 173</b>	- 5,5 %	- 2,8 %
	<i>Dont RSA majoré*</i>	17 356	16 819	<b>16 451</b>	- 5,2 %	- 2,2 %
	<i>Dont RSA jeune</i>	38	40	<b>30</b>	- 21,1 %	- 25,0 %
	<i>Dont cumul RSA + PA</i>	34 918	32 182	<b>44 097</b>	+ 26,3 %	+ 37,0 %

\* Majoration isolement : les personnes en situation d'isolement avec enfant(s) à charge ou à naître ont une majoration du montant de leur RSA.

		T3 2022	T2 2023	T3 2023	Évolution annuelle (T3 2022-T3 2023)	Évolution trimestrielle (T2 2023-T3 2023)
Région Provence-Alpes-Côte d'Azur	Prime d'activité (PA)	379 074	378 663	<b>380 693</b>	+ 0,4 %	+ 0,5 %
	<i>Dont jeunes</i>	54 614	56 552	<b>55 860</b>	+ 2,3 %	- 1,2 %
	<i>Dont PA majorée</i>	17 205	17 363	<b>17 194</b>	- 0,1 %	- 1,0 %

		T3 2022	T4 2022	T1 2023	T2 2023	T3 2023
Région Provence-Alpes-Côte d'Azur	Basculements RSA > PA	47 652	46 404	44 770	43 757	<b>43 536</b>
	Sorties du RSA - ensemble des allocataires	53 421	52 719	51 375	49 368	<b>49 044</b>
		34,6 %	34,4 %	34,3 %	33,7 %	<b>34,1 %</b>
	Sorties du RSA - allocataires nouvellement entrés dans le dispositif	10 066	10 944	10 089	9 563	<b>10 427</b>
	55,8 %	58,8 %	57,7 %	58,2 %	<b>59,7 %</b>	

Sources : CAF de la région Provence - Alpes - Côte d'Azur (allstat FR2, données trimestrielles) ; MSA (données trimestrielles).

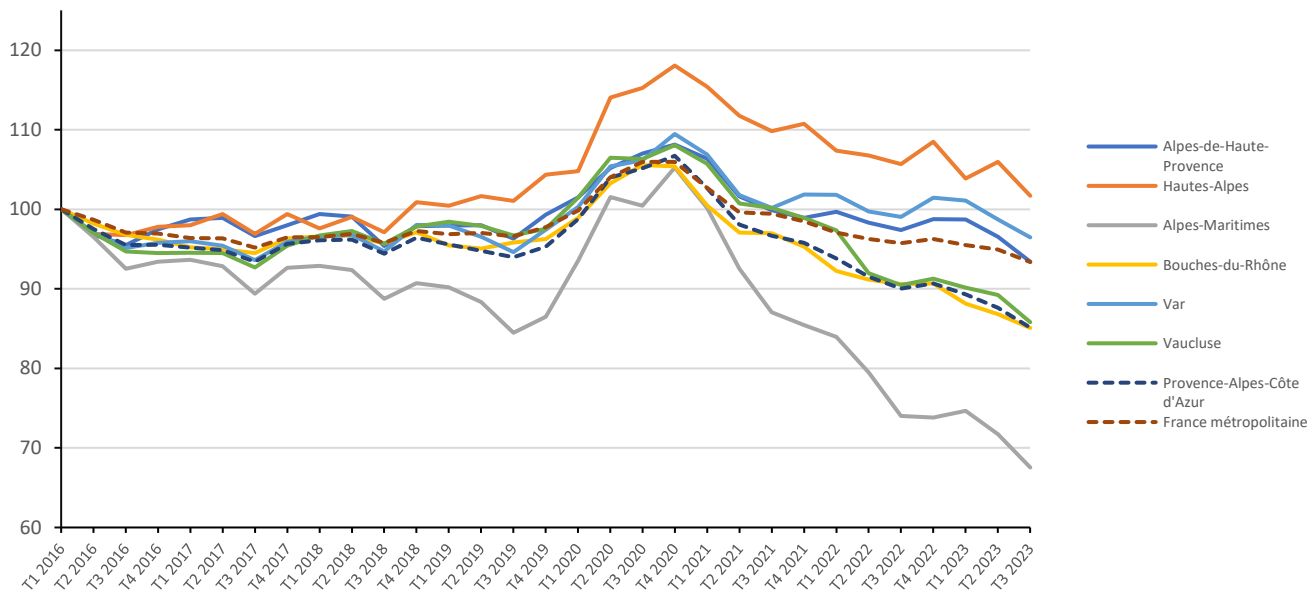
#### Note de lecture :

Parmi les foyers allocataires qui étaient bénéficiaires du revenu de solidarité active (RSA) au 3<sup>e</sup> trimestre 2022, 49 044 ne le sont plus au 3<sup>e</sup> trimestre 2023. Le taux de sortie de l'ensemble des foyers allocataires du RSA est de 34,1 % en septembre 2023 (uniquement données CAF). Parmi les foyers allocataires qui étaient bénéficiaires du RSA au 3<sup>e</sup> trimestre 2022 et qui ne l'étaient pas les deux trimestres précédents, 10 427 ne le sont plus au 3<sup>e</sup> trimestre 2023. Le taux de sortie des foyers allocataires nouvellement entrés au RSA est de 59,7 % en septembre 2023.



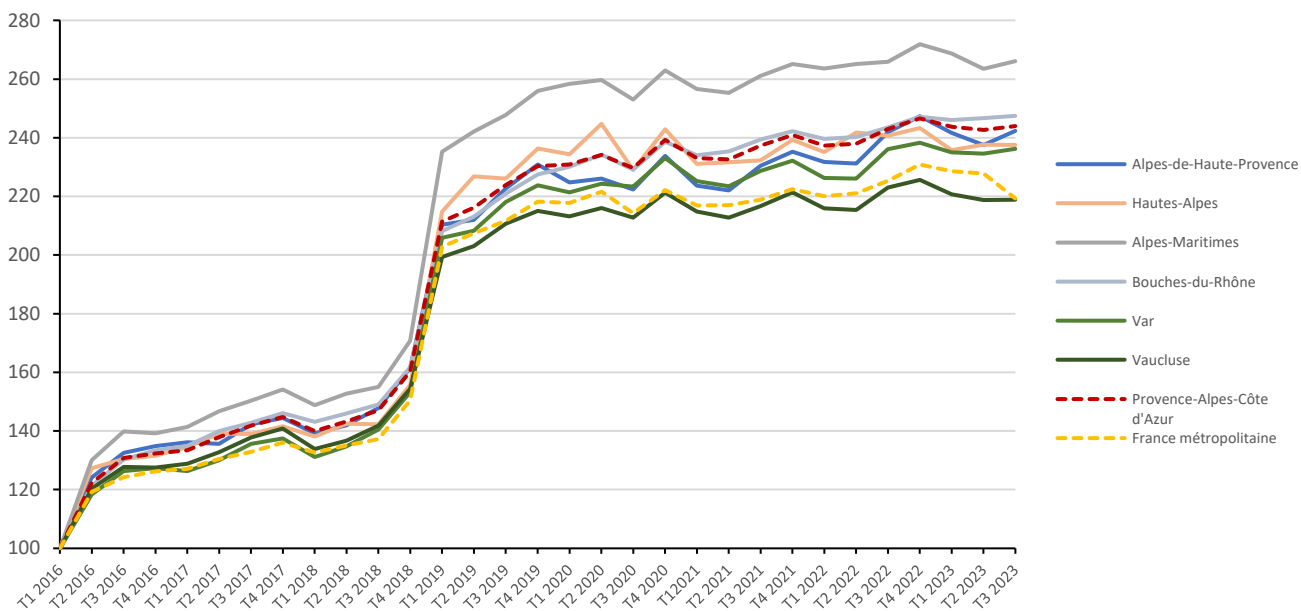
Dispositif régional d'observation sociale  
Provence - Alpes - Côte d'Azur

### Évolution du nombre de foyers allocataires du RSA (Base 100 : T1 2016)



Sources : CAF de la région Provence - Alpes - Côte d'Azur (allstat FR2, données trimestrielles) ; MSA (données trimestrielles).

### Évolution du nombre de foyers allocataires de la prime d'activité (Base 100 : T1 2016)



Sources : CAF de la région Provence - Alpes - Côte d'Azur (allstat FR2, données trimestrielles) ; MSA (données trimestrielles).

## Nombre de foyers allocataires du RSA et évolutions trimestrielles et annuelles

	T3 2022	T4 2022	T1 2023	T2 2023	T3 2023	Évolution annuelle
 Alpes-de-Haute-Provence	4 201	4 260	4 258	4 165	4 030	- 4,1 %
Évolution trimestrielle	+ 1,4 %	- 0,0 %	- 2,2 %	- 3,2 %		
 Hautes-Alpes	2 974	3 053	2 923	2 982	2 862	- 3,8 %
Évolution trimestrielle	+ 2,7 %	- 4,3 %	+ 2,0 %	- 4,0 %		
 Alpes-Maritimes	19 204	19 153	19 375	18 605	17 526	- 8,7 %
Évolution trimestrielle	- 0,3 %	+ 1,2 %	- 4,0 %	- 5,8 %		
 Bouches-du-Rhône	72 104	72 166	70 160	69 117	67 733	- 6,1 %
Évolution trimestrielle	+ 0,1 %	- 2,8 %	- 1,5 %	- 2,0 %		
 Var	31 749	32 531	32 411	31 654	30 933	- 2,6 %
Évolution trimestrielle	+ 2,5 %	- 0,4 %	- 2,3 %	- 2,3 %		
 Vaucluse	15 911	16 057	15 859	15 696	15 089	- 5,2 %
Évolution trimestrielle	+ 0,9 %	- 1,2 %	- 1,0 %	- 3,9 %		
 Région	146 143	147 220	144 986	142 219	138 173	- 5,5 %
Évolution trimestrielle	+ 0,7 %	- 1,5 %	- 1,9 %	- 2,8 %		

Sources : CAF de la région Provence - Alpes - Côte d'Azur (allstat FR2, données trimestrielles) ; MSA (données trimestrielles).

Fin septembre 2023, un peu plus de 138 170 foyers sont allocataires du RSA en région, soit près de 279 540 personnes couvertes par le dispositif.

Le nombre de foyers allocataires du RSA recule pour la troisième fois consécutive en 2023 : - 2,8 % par rapport au trimestre précédent (soit près de 4 050 foyers en moins). Cette baisse trimestrielle s'observe dans tous les départements. Elle est plus marquée dans les Alpes-Maritimes (- 5,8 %), suivies des Hautes-Alpes (- 4,0 %). Les nombres d'allocataires du RSA jeune et du RSA majoré continuent de diminuer au troisième trimestre.

Après une diminution amorcée début 2022, le taux de sortie d'allocataires du RSA repart légèrement à la hausse au

troisième trimestre (+ 0,4 point en un trimestre) et s'élève à 34,1 %. Parmi les foyers allocataires qui étaient bénéficiaires du RSA au troisième trimestre 2022, 49 040 ne le sont plus un an plus tard. Le taux de sortie pour les nouveaux entrants dans le dispositif a également augmenté par rapport au trimestre précédent (+ 1,5 point).

En un an, entre septembre 2022 et septembre 2023, le nombre d'allocataires du RSA a diminué de - 5,5 % en région. Ce repli se constate dans tous les départements à des degrés différents. Les Alpes-Maritimes enregistrent la baisse la plus marquée (- 8,7 %), tandis que dans les autres départements, elle oscille entre - 6,1 % pour les Bouches-du-Rhône et - 2,6 % pour le Var.

Nombre de foyers allocataires de la prime d'activité et évolutions trimestrielles et annuelles

	T3 2022	T4 2022	T1 2023	T2 2023	T3 2023	Évolution annuelle
 Alpes-de-Haute-Provence	12 548	12 832	12 537	12 321	12 574	+ 0,2 %
Évolution trimestrielle	+ 2,3 %	- 2,3 %	- 1,7 %	+ 2,1 %		
 Hautes-Alpes	10 506	10 621	10 292	10 377	10 368	- 1,3 %
Évolution trimestrielle	+ 1,1 %	- 3,1 %	+ 0,8 %	- 0,1 %		
 Alpes-Maritimes	72 908	74 538	73 682	72 236	72 944	+ 0,0 %
Évolution trimestrielle	+ 2,2 %	- 1,1 %	- 2,0 %	+ 1,0 %		
 Bouches-du-Rhône	156 245	158 530	157 821	158 270	158 782	+ 1,6 %
Évolution trimestrielle	+ 1,5 %	- 0,4 %	+ 0,3 %	+ 0,3 %		
 Var	79 873	80 629	79 520	79 361	79 899	+ 0,0 %
Évolution trimestrielle	+ 0,9 %	- 1,4 %	- 0,2 %	+ 0,7 %		
 Vaucluse	46 994	47 544	46 519	46 098	46 126	- 1,8 %
Évolution trimestrielle	+ 1,2 %	- 2,2 %	- 0,9 %	+ 0,1 %		
 Région	379 074	384 694	380 371	378 663	380 693	+ 0,4 %
Évolution trimestrielle	+ 1,5 %	- 1,1 %	- 0,4 %	+ 0,5 %		

Sources : CAF de la région Provence - Alpes - Côte d'Azur (allstat FR2, données trimestrielles) ; MSA (données trimestrielles).

Fin septembre 2023, près de 380 700 foyers sont allocataires de la prime d'activité (PA) en région. En tenant compte des conjoints, enfants et autres personnes à charge, ce sont au total près de 719 880 personnes qui vivent dans un foyer bénéficiaire de cette prime.

La part des personnes isolées avec enfant(s) à charge, bénéficiaires de la PA majorée, reste stable au troisième trimestre (4,5 % des allocataires de la PA). La part des allocataires de moins de 25 ans baisse légèrement (- 0,2 point par rapport au trimestre précédent) et se situe à 14,7 %.

Le nombre d'allocataires de la PA augmente au troisième trimestre : + 0,5 %, soit 2 030 foyers en plus sur un trimestre. Cette augmentation trimestrielle est présente dans tous les

départements à des degrés différents. Ce sont les Alpes-de-Haute-Provence et les Alpes-Maritimes qui enregistrent les augmentations les plus élevées en un trimestre (respectivement : + 2,1 % et + 1,0 %).

Sur un an, le nombre d'allocataires de la prime d'activité augmente légèrement en région (+ 0,4 %). Cette tendance n'est pas la même selon les départements : le nombre de bénéficiaires diminue dans le Vaucluse (- 1,8 %) et dans les Hautes-Alpes (- 1,3 %) ; il se stabilise dans le Var et les Alpes-Maritimes ; il augmente très légèrement dans les Alpes-de-Haute-Provence (+ 0,2 %) et plus fortement dans les Bouches-du-Rhône (+ 1,6 %).