

Les métiers en tension en 2021 dans les départements

État des lieux et facteurs de tension

BOUCHES-DU-RHÔNE

Juin 2023

Fanny BREMOND, Pauline GAY-FRAGNEAUD, Lydie CHAINTREUIL
Chargées d'études

Des ressources pour agir ensemble

Préambule

- ✓ Le présent diagnostic mobilise le système d'information, dédié aux métiers en tension, développé et consolidé au national par la Dares (service études du ministère du Travail) et la DG Pôle emploi.
- ✓ Créé en 2019, ce système agrège des indicateurs chiffrés issus des statistiques du marché du travail et d'enquêtes qualitatives en besoins de main-d'œuvre. Il fait désormais référence pour l'analyse des tensions auprès des acteurs du champ emploi, formation, orientation professionnelle.
- ✓ Les dernières données disponibles portent sur l'année 2021, caractérisée par un retour progressif de la croissance économique au sortir de la crise liée à la Covid-19. Cette reprise se traduit notamment par une augmentation des offres d'emploi, qui avoisinent les niveaux observés en 2019 en région, et une intensification des embauches.

Sommaire

1. Quels métiers en tension dans les Bouches-du-Rhône ?
2. Quels facteurs à l'origine des tensions dans les Bouches-du-Rhône ?
3. Quels enjeux emploi-formation pour agir sur les métiers en tension dans les Bouches-du-Rhône ?
4. Ressources pour aller plus loin sur les enjeux emploi-formation dans les départements
5. Annexes méthodologiques
 - Mesure des tensions
 - Nomenclature métier et champ d'observation
 - Facteurs à l'origine des tensions

1. Quels métiers en tension dans les Bouches-du-Rhône ?

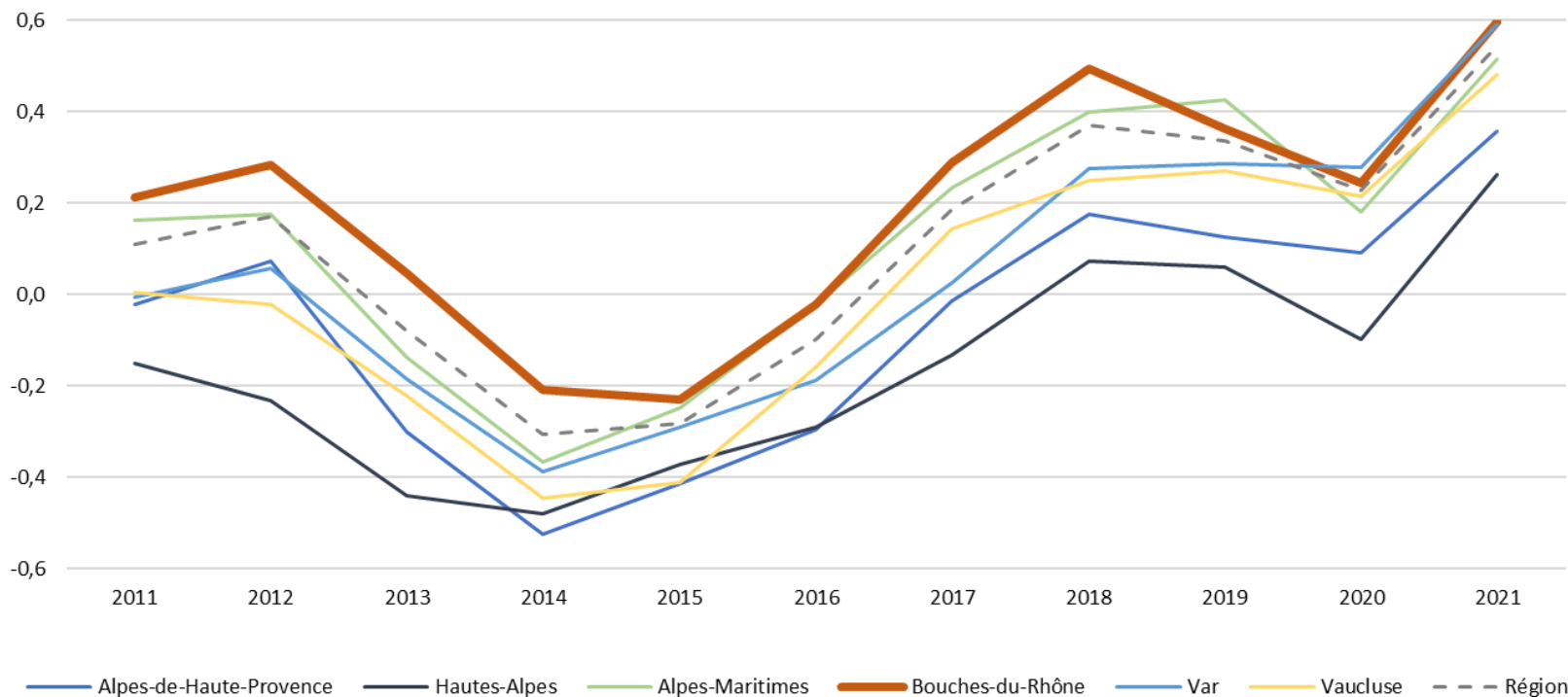
En synthèse

- ✓ **110 métiers en tension en 2021** dans les Bouches-du-Rhône (sur 153 observables), soit **7 métiers sur 10** (comme au niveau régional)
- ✓ Dont 81 métiers en tension forte
- ✓ De **nombreux domaines professionnels** concernés (BTP, Hôtellerie-restauration, Mécanique et travail des métaux, Commerce, Santé-action sociale, Maintenance...)
- ✓ Des **volumes importants d'emploi** mais également des **niches d'emploi stratégiques** pour les entreprises départementales
- ✓ **43 métiers en tension persistante** sur la période 2011-2021
- ✓ **Quelques spécificités départementales** en comparaison avec le niveau régional

Des tensions qui repartent à la hausse en 2021

- ✓ Un niveau de tension très élevé dans les Bouches-du-Rhône

Évolution de l'indicateur synthétique de tension entre 2011 et 2021

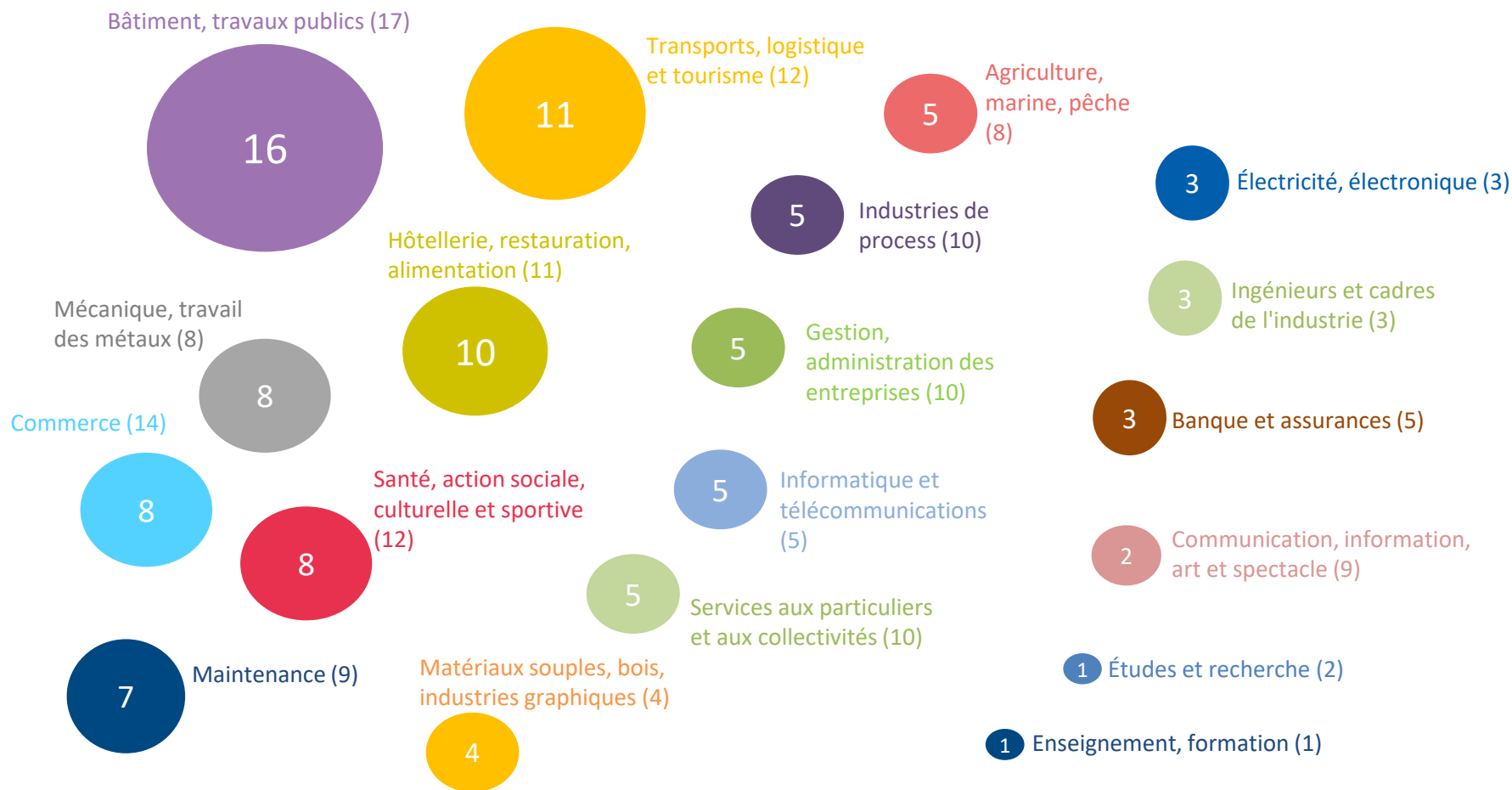


Lecture : entre 2019 et 2021, l'indicateur synthétique de tension dans les Bouches-du-Rhône passe de 0,36 à 0,60 ; ce qui montre une intensification des tensions.

Source : Dares, Pôle emploi – Métiers en tension 2011-2021 – Traitement Carif-Oref Provence - Alpes - Côte d'Azur.

110 métiers en tension (sur 153 observables)

Répartition par domaine professionnel



Lecture : 16 métiers du BTP (sur 17 observables) sont en tension dans le département en 2021.

Source : Dares, Pôle emploi – Métiers en tension 2021 – Traitement Carif-Oref Provence - Alpes - Côte d'Azur.

Top 15 des métiers les plus en tension dans le département

Code métier	Libellé métier (FAP 225)	Tension persistante	Emploi salarié	Offres d'emploi	Demandeurs d'emploi	Part des projets jugés <i>a priori</i> difficiles
M2Z90	Ingénieurs et cadres d'étude, recherche et développement en informatique, chefs de projets informatiques	++	7 380	15 620	910	71 %
G1Z71	Techniciens experts	+	7 370	1 000	150	75 %
C2Z70	Techniciens en électricité et en électronique	+	2 420	640	50	71 %
D6Z71	Dessinateurs en mécanique et travail des métaux	++	700	1 590	140	84 %
G1Z80	Agents de maîtrise en entretien		1 010	220	50	93 %
E1Z47	Autres ouvriers qualifiés de type industriel		840	420	110	0 %
B6Z72	Dessinateurs en BTP	++	390	1 140	180	88 %
B2Z44	Couvreurs	+	120	520	80	78 %
D0Z20	Ouvriers non qualifiés travaillant par enlèvement ou formage de métal	+	670	1 240	200	85 %
L4Z81	Techniciens des services comptables et financiers	+	4 880	2 660	340	68 %
V3Z70	Techniciens médicaux et préparateurs	+	5 900	3 050	470	79 %
C0Z20	Ouvriers non qualifiés de l'électricité et de l'électronique		840	930	80	42 %
B7Z91	Ingénieurs du BTP, chefs de chantier et conducteurs de travaux (cadres)	++	5 120	7 090	630	67 %
E0Z21	Ouvriers non qualifiés des industries agro-alimentaires		950	1 110	140	63 %
U0Z81	Interprètes		150	70	210	100 %

"+ +" : en tension sur toute la période observée (2011-2021) ; "+" : 9 ou 10 années en tension.

Sources : Dares, Pôle emploi (Métiers en tension 2011-2021, Offres d'emploi diffusées en 2021, DEFM ABC au 31.12.2022) ; Insee (RP 2017-2021 millésimé 2019) ; Pôle emploi (BMO 2022) – Traitement Carif-Oref Provence - Alpes - Côte d'Azur.

Top 30 structuré par domaine professionnel (1/2)

B : Bâtiment, travaux publics

- Dessinateurs en BTP
- Couvreurs
- Ingénieurs du BTP, chefs de chantier et conducteurs de travaux (cadres)
- Techniciens et chargés d'études du BTP
- Chefs de chantier, conducteurs de travaux (non cadres)
- Plombiers, chauffagistes

C : Électricité, électronique

- Techniciens en électricité et en électronique
- Ouvriers non qualifiés de l'électricité et de l'électronique
- Ouvriers qualifiés de l'électricité et de l'électronique

D : Mécanique, travail des métaux

- Dessinateurs en mécanique et travail des métaux
- Ouvriers non qualifiés travaillant par enlèvement ou formage de métal
- Ouvriers qualifiés travaillant par enlèvement de métal

E : Industries de process

- Autres ouvriers qualifiés de type industriel
- Ouvriers non qualifiés des industries agro-alimentaires
- Autres ouvriers qualifiés des industries agro-alimentaires (hors transformation des viandes)

Top 30 structuré par domaine professionnel (2/2)

G : Maintenance

- Techniciens experts
- Agents de maîtrise en entretien
- Techniciens et agents de maîtrise de la maintenance et de l'environnement
- Mécaniciens et électroniciens de véhicules
- Carrossiers automobiles

J : Transports, logistique et tourisme

- Agents administratifs des transports

L : Gestion, administration des entreprises

- Techniciens des services comptables et financiers

M : Informatique et télécommunications

- Ingénieurs et cadres d'étude, recherche et développement en informatique, chefs de projets informatiques
- Ingénieurs et cadres des télécommunications

N : Études et recherche

- Ingénieurs et cadres d'étude, recherche et développement (industrie)

R : Commerce

- Ingénieurs et cadres technico-commerciaux

U : Communication, information, art et spectacle

- Interprètes

V : Santé, action sociale, culturelle et sportive

- Techniciens médicaux et préparateurs
- Infirmiers
- Autres professionnels para-médicaux



Pour aller plus loin : [tableau de données complémentaires en ligne](#)

43 métiers en tension persistante depuis 2011 dont les 21 suivants sur toute la période 2011-2021

BTP	<ul style="list-style-type: none"> • Dessinateurs en BTP • Ingénieurs du BTP, chefs de chantier et conducteurs de travaux (cadres) • Chefs de chantier, conducteurs de travaux (non cadres) • Menuisiers et ouvriers de l'agencement et de l'isolation
Mécanique, travail des métaux	<ul style="list-style-type: none"> • Dessinateurs en mécanique et travail des métaux • Ouvriers qualifiés travaillant par enlèvement de métal • Chaudronniers, tôliers, traceurs, serruriers, métalliers, forgerons
Maintenance	<ul style="list-style-type: none"> • Techniciens et agents de maîtrise de la maintenance et de l'environnement • Carrossiers automobiles
Informatique	<ul style="list-style-type: none"> • Ingénieurs et cadres d'étude, recherche et développement en informatique, chefs de projets informatiques • Techniciens d'étude et de développement en informatique
R&D (industrie)	<ul style="list-style-type: none"> • Ingénieurs et cadres d'étude, recherche et développement (industrie)
Commerce	<ul style="list-style-type: none"> • Ingénieurs et cadres technico-commerciaux • Agents immobiliers, syndics • Télévendeurs • Représentants auprès des particuliers • Attachés commerciaux
Services aux particuliers et aux collectivités	<ul style="list-style-type: none"> • Aides à domicile et aides ménagères • Assistantes maternelles • Coiffeurs, esthéticiens
Santé	<ul style="list-style-type: none"> • Autres professionnels para-médicaux

Des spécificités départementales

Agriculture

- Bûcherons, sylviculteurs salariés et agents forestiers
- Maraîchers, horticulteurs salariés
- Agriculteurs salariés

Transports, logistique et tourisme

- Agents et hôtesses d'accompagnement
- Techniciens des transports et du tourisme
- Employés des transports et du tourisme
- Ouvriers qualifiés du magasinage et de la manutention

10 métiers en tension dans les Bouches-du-Rhône mais pas en région

Commerce

- Vendeurs en ameublement, équipement du foyer, bricolage
- Cadres commerciaux, acheteurs et cadres de la mercatique

Hôtellerie

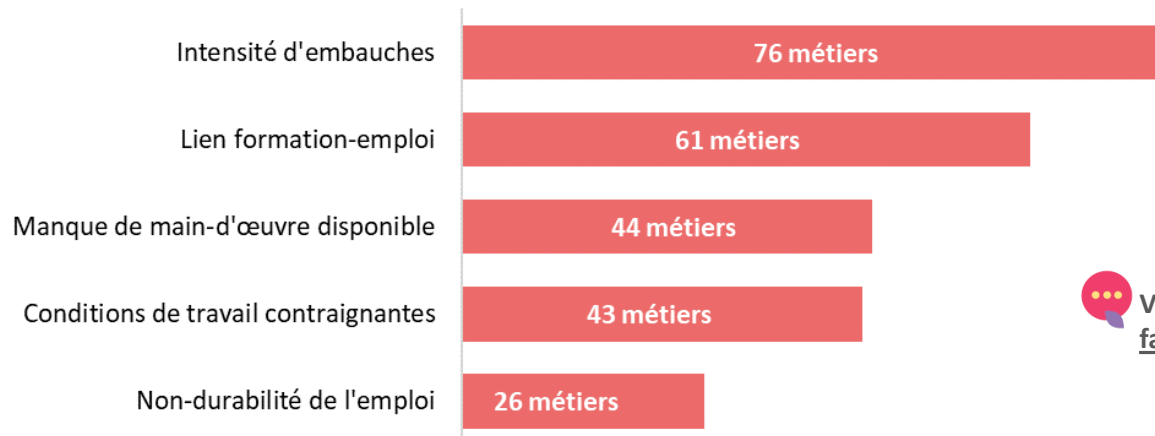
- Maîtrise de l'hôtellerie

2. Quels facteurs à l'origine des tensions dans les Bouches-du-Rhône ?

En synthèse

- ✓ Pour les 110 métiers en tension dans les Bouches-du-Rhône, les facteurs potentiels à l'origine de tension sont divers et peuvent se cumuler

Nombre de métiers par facteurs de tension



 Voir l'annexe sur la définition des facteurs à l'origine des tensions

Source : Dares, Pôle emploi – Métiers en tension 2021 – Traitement Carif-Oref Provence - Alpes - Côte d'Azur.

- ✓ Les situations sont plus ou moins complexes selon les métiers, certains cumulant jusqu'à cinq facteurs de tension. Le cas le plus répandu est celui des métiers ayant deux facteurs de tension (42 métiers concernés).

25 métiers renvoient à un seul facteur de tension

- Interprètes
- Agents immobiliers, syndics
- Télévendeurs
- Responsables logistiques (non cadres)
- Représentants auprès des particuliers
- Employés de maison et personnels de ménage
- Employés et opérateurs en informatique
- Formateurs
- Ouvriers non qualifiés du second œuvre du bâtiment
- Vendeurs en ameublement, équipement du foyer, bricolage
- Agents de sécurité et de surveillance

**Intensité
d'embauches
importante**

**Des interventions ciblées
et relativement opérantes
à moyens termes
pourraient être envisagées
pour ces métiers**

- Techniciens experts
- Agents de maîtrise en entretien
- Agents administratifs des transports
- Techniciens des industries de process
- Maîtrise des magasins
- Attachés commerciaux
- Techniciens des services administratifs
- Responsables magasinage

**Manque de
main-d'œuvre
disponible**

- Spécialistes de l'appareillage médical
- Ouvriers qualifiés du travail artisanal du textile et du cuir
- Maîtrise de l'hôtellerie
- Journalistes et cadres de l'édition

**Lien formation-
emploi
important**

- Agents et hôtesses d'accompagnement
- Conditions de travail contraignantes**

- Employés des transports et du tourisme
- Non durabilité de l'emploi**

À l'opposé, 13 métiers cumulent quatre ou cinq facteurs de tension

BTP	<ul style="list-style-type: none">• Électriciens du bâtiment• Ouvriers qualifiés de la peinture et de la finition du bâtiment
Électricité, électronique	<ul style="list-style-type: none">• Ouvriers non qualifiés de l'électricité et de l'électronique• Ouvriers qualifiés de l'électricité et de l'électronique
Mécanique, travail des métaux	<ul style="list-style-type: none">• Soudeurs• Tuyauteurs• Chaudronniers, tôliers, traceurs, serruriers, métalliers, forgerons• Monteurs, ajusteurs et autres ouvriers qualifiés de la mécanique
Industries de process	<ul style="list-style-type: none">• Ouvriers non qualifiés des industries agro-alimentaires
Matériaux souples	<ul style="list-style-type: none">• Ouvriers non qualifiés du textile et du cuir
Maintenance	<ul style="list-style-type: none">• Ouvriers qualifiés de la maintenance en mécanique
Transports	<ul style="list-style-type: none">• Conducteurs routiers
Santé	<ul style="list-style-type: none">• Aides-soignants

Plusieurs leviers d'action pourraient être mobilisés conjointement, nécessitant une synergie et une coordination entre les acteurs

3. Quels enjeux emploi-formation pour agir sur les métiers en tension dans les Bouches-du-Rhône ?

En synthèse

- ✓ **Des axes d'intervention variables selon les métiers**
 - **Ajustement de l'offre de formation** d'un point de vue qualitatif (spécialisation, niveau, modalités pédagogiques, dispositifs, construction de parcours, identification de passerelles...), voire quantitatif (volume de formés)
 - **Accompagnement des entreprises**, notamment les TPE-PME, en matière de gestion des ressources humaines (GRH), de gestion des emplois et des parcours professionnels (GEPP), de qualité de vie au travail (QVT)...
 - **Rénovation des modalités et pratiques de GRH** par les entreprises (professionnalisation du management, stratégie et outils GRH, dialogue social, organisation du travail, accompagnement des parcours des salariés...)
 - **Attractivité des métiers et des emplois** par l'amélioration des conditions de travail (salaires, accès à la formation, perspectives professionnelles...) et la rénovation de l'information métier
 - **Sécurisation des parcours professionnels** (maintien de l'employabilité des salariés, perspectives d'emplois durables...)

Un éclairage des enjeux par métier

- ✓ Sélection de trois métiers parmi les plus en tension dans les Bouches-du-Rhône et pour lesquels le Carif-Oref a réalisé des travaux d'étude
 - Techniciens en électricité et en électronique
 - Dessinateur en BTP
 - Techniciens médicaux et préparateurs

Techniciens en électricité et en électronique

✓ Des enjeux liés à :

- **La GPEC** : fortes mutations technologiques et concurrence au plan international ; marché dynamique pour répondre à l'enjeu de relocalisation de la filière, socle industriel de la révolution digitale, de la transition énergétique en cours
- **L'offre de formation** : acquisition de nouvelles compétences pour rester dans la course à l'innovation ; développement de formations agiles via des modules courts complémentaires sur des domaines peu abordés (gestion de projet, industrialisation, vente et commerce, conception de composants de puissance)
- **L'attractivité du métier et l'orientation** : communication auprès des jeunes et des prescripteurs...
- **La GRH** : mesures de rétention des talents, valorisation de la contribution de l'électronique à l'offre de valeur de l'entreprise...

Pour aller plus loin : [Consulter l'étude consacrée à la microélectronique](#)

✓ Des enjeux liés à :

- **La GRH** : pour les entreprises prestataires de services en architecture et ingénierie, en particulier les TPE (manque de visibilité de l'activité économique, complexification du processus de recrutement...)
- **La sécurisation des parcours** : compétences techniques spécifiques, demande de polyvalence, évolution des technologies... nécessitant le maintien et l'acquisition de nouvelles compétences
- **L'offre de formation** : ajustement de l'offre et des contenus de formation en lien avec les évolutions technologiques, les normes écologiques et les changements réglementaires

Pour aller plus loin : [Consulter le diagnostic métier en tension complet](#)

Techniciens médicaux et préparateurs

✓ Zoom Manipulateur d'électroradiologie médicale, des enjeux liés à :

- **La GPEC** : accroissement des besoins de personnel lié aux sorties d'emploi des travailleurs seniors et à l'installation des nouveaux équipements en radiologie ; ouverture de la profession à la pratique avancée ; anticipation des besoins de formation dans le cadre des évolutions de carrière
- **L'offre de formation** : session de formation répondant aux nouveaux besoins en compétences (imagerie prédictive, téléradiologie, gestion du stress, etc.)
- **La sécurisation des parcours** : réduction des abandons de formation (précarité sociale, méconnaissance du métier, motivation individuelle) ; personnalisation de l'accompagnement tout au long du cursus (bilans pédagogiques, retours de stage, travaux dirigés renforcés)
- **L'attractivité du métier et les évolutions de carrière** : information sur les perspectives professionnelles ; accessibilité des formations de dosimétriste, cadres de santé, cursus de recherche fondamentale (*via* des partenariats écoles-universités) ; reconnaissance renforcée du métier

Pour aller plus loin : [Consulter l'étude consacrée à l'évolution des métiers de la Santé et de l'Action sociale en Provence-Alpes-Côte d'Azur](#)

✓ Zoom Préparateur en pharmacie

Diagnostic à paraître en 2023

Pour aller plus loin : [Consulter les diagnostics opérationnels sur les métiers en tension](#)

Nos derniers diagnostics sur les métiers en tension

✓ Un numéro spécial :

- 123 métiers en tension en région, en 2021 (publication mai 2023, accompagnée d'un tableau de données complémentaires)



✓ Des diagnostics approfondis sur huit métiers en tension :

- Mécaniciens et électroniciens de véhicules
- Carrossiers automobiles
- Coiffeurs
- Esthéticiens, manucures
- Assistants maternels, gardes d'enfants
- Aides à domicile, aides ménagères

À paraître :

- Opticiens, lunetiers, audioprothésistes
- Préparateurs en pharmacie

- Une analyse sur plusieurs dimensions
- Une approche mixte quantitative et qualitative
- Une consolidation par les acteurs (OPCO, BP, AIO, SPE, Collectivités...)
- Des préconisations par enjeux



4. Ressources pour aller plus loin sur les enjeux emploi-formation dans les départements

L'emploi-formation dans les départements

✓ DAT@DÉCISION

Un outil de visualisation de données socioéconomiques sur les métiers, les formations, les secteurs d'activité et les territoires en Provence - Alpes - Côte d'Azur.

TERRITOIRES DÉPARTEMENTS

BOUCHES-DU-RHÔNE

Voir la composition du territoire

Accéder aux données d'un autre territoire

Comparaison cartographique des départements

LISTE DES THÉMATIQUES

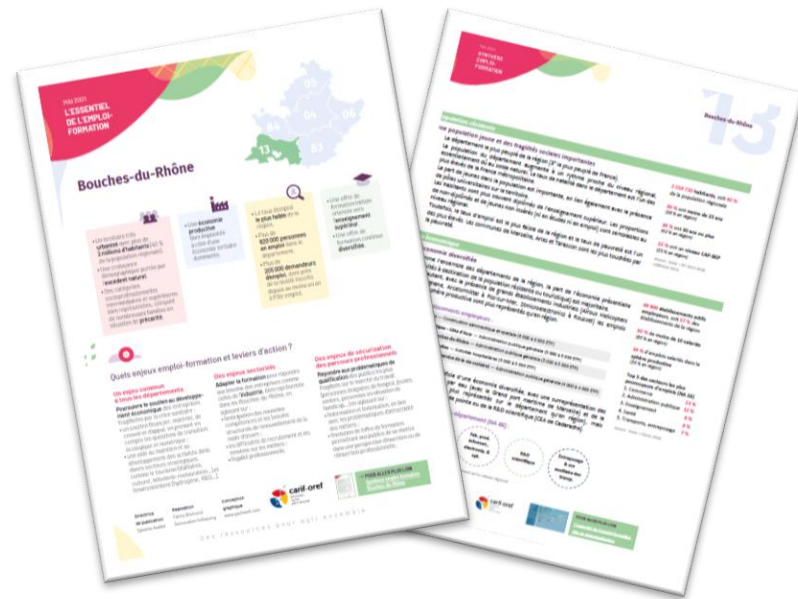
- Population résidente**
 - Évolution de la population
 - Caractéristiques de la population
 - Population active
- Tissu économique**
 - Établissements
 - Postes salariés
 - Emploi non salarié
- Emploi, métiers**
 - Évolution de l'emploi
 - Caractéristiques des actifs en emploi
 - Métiers exercés
- Marché du travail**
 - Taux de chômage
 - Caractéristiques des demandeurs d'emploi
 - Métiers recherchés
 - Évolution de la demande d'emploi
- Politiques d'emploi**
 - Contrats d'apprentissage
 - Contrats de professionnalisation
 - Contrats uniques d'insertion
 - Insertion par l'activité économique
- Formation**
 - Formation initiale
 - Formation continue des demandeurs d'emploi
 - Formation dans le cadre d'un contrat de professionnalisation

> Synthèse et chiffres-clés

✓ L'emploi-formation sur les départements

Un essentiel des enjeux et faits saillants dans les départements, accompagné d'une synthèse des tendances structurelles.

- L'essentiel Bouches-du-Rhône
- La synthèse Bouches-du-Rhône



Des analyses spécifiques déclinées pour chaque département

✓ Mission d'observation Handicap

- Ensemble, prévenir la désinsertion professionnelle, Chiffres-clés 2021 pour la région Provence - Alpes - Côte d'Azur et ses départements (bientôt en ligne)



✓ Mission d'observation sur le secteur Sanitaire et social

- La croissance des secteurs de la Santé et de l'Action sociale en Provence - Alpes - Côte d'Azur, État des lieux emploi-formation dans les six départements de la région



5. Annexes méthodologiques

Mesure des tensions

- ✓ Utilisation du **dispositif de mesure des tensions** sur le marché du travail, construit par la Dares (service études du ministère du Travail) et la DG Pôle emploi :
 - **Un indicateur synthétique de tension** (difficultés de recrutement BMO + ratio offres diffusées / demandes d'emploi + taux de sortie des listes des demandeurs d'emploi A, B, C)
 - **Des indicateurs complémentaires éclairant les facteurs de tension** (conditions de travail, conditions d'emploi, manque de main-d'œuvre, lien emploi-formation...)
- ✓ Une analyse des tensions déclinée sur la région et les départements, lorsque la couverture des données est suffisante pour rendre l'approche statistique la plus fiable possible (**seuils quantitatifs appliqués** sur les nombres d'offres d'emploi, de projets de recrutement et de demandeurs d'emploi)

Nomenclature métier et champ d'observation

- ✓ Nomenclature des **familles professionnelles (FAP)** de la Dares (ministère du Travail) permettant :
 - Une analyse conjointe d'indicateurs sur l'emploi et le chômage par métier (articulation de sources Insee, Pôle emploi, Dares...)
 - Une lecture par niveaux de qualification
- ✓ Métiers détaillés en **225 familles professionnelles**, pouvant être regroupés en 22 domaines professionnels
- ✓ **Certains métiers sont exclus de l'analyse des tensions**, faute de couverture suffisante par les différentes sources mobilisées (exemples : indépendants dans le domaine agricole, métiers de la fonction publique, dirigeants d'entreprise, médecins et assimilés)
- ✓ Les seuils quantitatifs appliqués dans le calcul de l'indicateur synthétique de tension (*cf.* page précédente), peuvent réduire le nombre de **métiers observables** selon les territoires. Dans les Bouches-du-Rhône, 153 métiers sont observables sur les 225 de la nomenclature (175 au niveau régional).

Facteurs à l'origine des tensions

- ✓ Cinq facteurs principalement pris en compte dans ce diagnostic :
 - **Lien emploi-formation** : plus l'indicateur est fort, plus le nombre de spécialités de formation initiale ou continue susceptibles d'alimenter le métier concerné est restreint → **Intrinsèque au métier**
 - **Conditions de travail contraignantes** : plus l'indicateur est fort, plus la part de salariés subissant une ou plusieurs contraintes est importante (contraintes physiques, travail répétitif, morcellement des journées de travail...) → **Intrinsèque au métier/Lié à l'offre**
 - **Intensité d'embauches** : plus l'indicateur est fort, plus le nombre d'offres ou de projets de recrutement est important (au regard de l'emploi) → **Lié à l'offre**
 - **Non-durabilité de l'emploi** : plus l'indicateur est fort, plus les postes proposés (offres ou projets de recrutement) sont de courte durée ou à temps partiel ou saisonniers → **Lié à l'offre**
 - **Manque de main-d'œuvre disponible** : plus l'indicateur est fort, plus le nombre de personnes souhaitant trouver un emploi dans le métier est faible (au regard de l'emploi) → **Lié à la demande**
 - [*Inadéquation géographique entre offres et demandes d'emploi* : une valeur nationale difficilement exploitable sur le plan territorial]
- ✓ D'autres facteurs à investiguer en complémentarité (salaires, freins périphériques à l'emploi...)

Retrouvez ce diagnostic et le tableau de données complémentaires sur notre site Internet :
<https://publications.cariforef-provencealpescotedazur.fr/>

Carif-Oref Provence - Alpes - Côte d'Azur

22, rue Sainte Barbe - 13002 Marseille

Tél. 04 42 82 43 20 / 04 96 11 56 56



Des ressources pour agir ensemble