

## PZ - ENSEIGNEMENT

Cette note propose les données chiffrées d'un secteur d'activité en termes d'emploi, de métiers, de conditions de l'emploi et de caractéristiques de la main-d'œuvre.

Le secteur d'activité est comparé à son secteur d'appartenance, le tertiaire, qui est composé de l'ensemble des services.

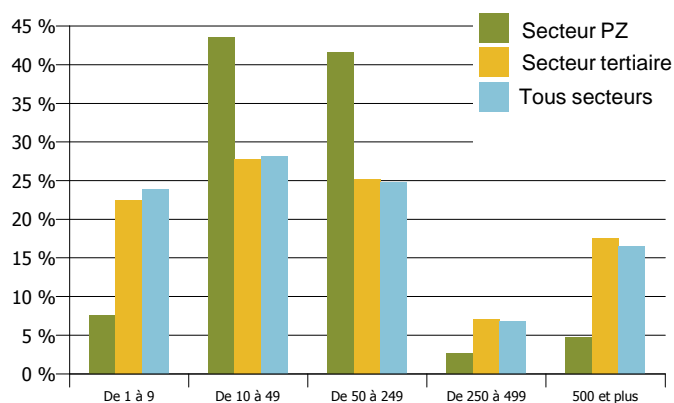
## 1 - L'EMPLOI SALARIÉ

- Nombre d'établissements dans le secteur PZ au 31.12.2011 : **20 512.**
- Nombre d'emplois salariés dans le secteur PZ au 31.12.2011 : **135 579.**
- Part du secteur PZ dans l'emploi salarié : **8,3 %.**
- Part du secteur tertiaire dans l'emploi salarié : **82,7 %.**

## EFFECTIF ET RÉPARTITION DES SALARIÉS PAR TAILLE D'ÉTABLISSEMENT

Taille d'établissement	Secteur PZ	Secteur tertiaire	Tous secteurs
De 1 à 9 salariés	10 236	301 478	387 346
De 10 à 49 salariés	58 974	372 998	456 668
De 50 à 249 salariés	56 340	338 777	402 397
De 250 à 499 salariés	3 639	93 890	110 629
500 salariés et plus	6 390	235 847	267 091
<b>Total</b>	<b>135 579</b>	<b>1 342 990</b>	<b>1 624 131</b>

Champ : emploi salarié marchand et non marchand, au lieu de travail.  
Source : Insee – CLAP 2011 – Traitement ORM.



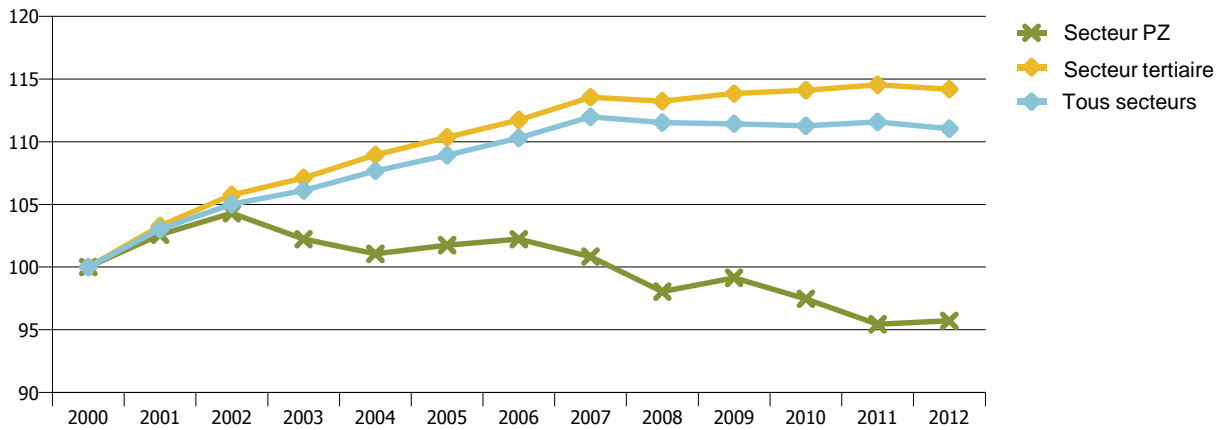
Dans le secteur PZ, 8 % des salariés sont dans un établissement de 1 à 9 salariés.

## Note secteurs n°1 – Octobre 2014

Directeur de publication : Philippe Guy

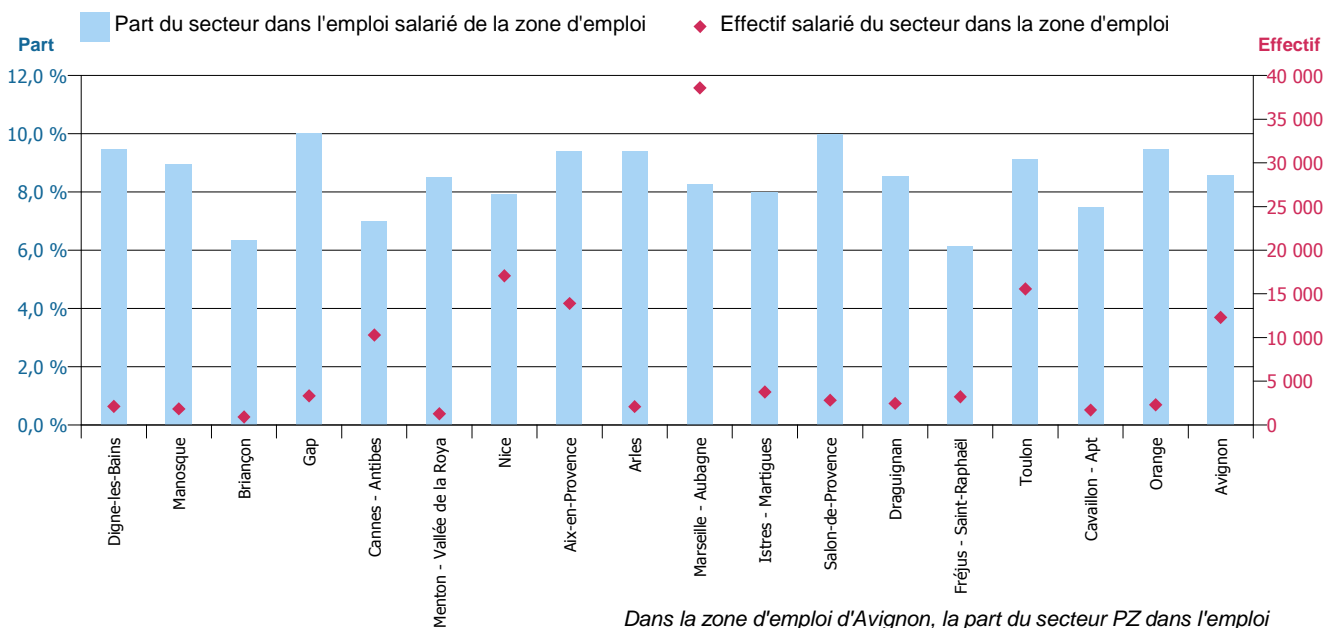
Réalisation : Annie Boyer, Lydie Chaintreuil et  
Georges Guiraud

## ÉVOLUTION DE L'EMPLOI SALARIÉ DE 2000 À 2012 (BASE 100 EN 2000)



Champ : emploi salarié au lieu de travail.  
Source : Insee – Estel 2000-2012 – Traitement ORM.

## PART ET EFFECTIF SALARIÉ PAR ZONE D'EMPLOI



Champ : emploi salarié marchand et non marchand, au lieu de travail.  
Source : Insee – CLAP 2011 – Traitement ORM.

Dans la zone d'emploi d'Avignon, la part du secteur PZ dans l'emploi salarié total est de 8,6 % (échelle de gauche). L'effectif salarié du secteur PZ dans cette même zone est de 12299 (échelle de droite).

## 2 - LES MÉTIERS

### LES DIX PRINCIPAUX MÉTIERS EXERCÉS DANS LE SECTEUR PZ

Famille professionnelle (FAP)		Emploi total	Part de la FAP dans le secteur
W0Z	Enseignants	67 818	48 %
T4Z	Agents d'entretien	12 340	9 %
P0Z	Employés administratifs de la fonction publique (catégorie C et assimilés)	9 182	7 %
V5Z	Professionnels de l'action culturelle, sportive et surveillants	8 897	6 %
W1Z	Formateurs	7 580	5 %
P2Z	Cadres de la fonction publique (catégorie A et assimilés)	3 465	2 %
P1Z	Professions intermédiaires administratives de la fonction publique (catégorie B et assimilés)	2 877	2 %
U1Z	Professionnels des arts et des spectacles	2 147	2 %
V4Z	Professionnels de l'action sociale et de l'orientation	1 492	1 %
S1Z	Cuisiniers	1 425	1 %
<b>Total des dix principaux métiers</b>		<b>117 223</b>	<b>84 %</b>
<b>Emploi total du secteur</b>		<b>139 948</b>	<b>100 %</b>

Champ : population active ayant un emploi, au lieu de résidence.  
Source : Insee – RP 2011 – Traitement ORM.

Les 10 premiers métiers du secteur représentent 84 % de l'emploi total du secteur.

### 3 - LES CONDITIONS D'EMPLOI

#### PRINCIPAUX STATUTS

	Secteur PZ	Secteur tertiaire	Tous secteurs
<b>Part des CDI et titulaires de la fonction publique (1)</b>	<b>77 %</b>	<b>74 %</b>	<b>73 %</b>
Pour les femmes	78 %	77 %	76 %
Pour les hommes	76 %	71 %	70 %
<b>Part des non-salariés (1)</b>	<b>4 %</b>	<b>12 %</b>	<b>14 %</b>
Pour les femmes	3 %	9 %	10 %
Pour les hommes	7 %	16 %	17 %
<b>Part du temps partiel (1)</b>	<b>22 %</b>	<b>20 %</b>	<b>18 %</b>
Pour les femmes	27 %	29 %	29 %
Pour les hommes	12 %	9 %	8 %
<b>Taux de recours à l'intérim (2) (*)</b>	<b>0 %</b>	<b>1 %</b>	<b>2 %</b>

(1) Champ : population active ayant un emploi, au lieu de résidence.

(1) Source : Insee – RP 2011 – Traitement ORM.

(2) Champ : emploi salarié marchand et non marchand, au lieu de travail.

(2) Sources : Pôle emploi, Dares (emploi intérimaire 2012) – Insee (CLAP 2011) – Traitement ORM.

(\*) Rapport entre le nombre d'intérimaires en équivalent temps plein et l'emploi salarié (marchand et non marchand).

### 4 - LES CARACTÉRISTIQUES DE LA MAIN-D'OEUVRE

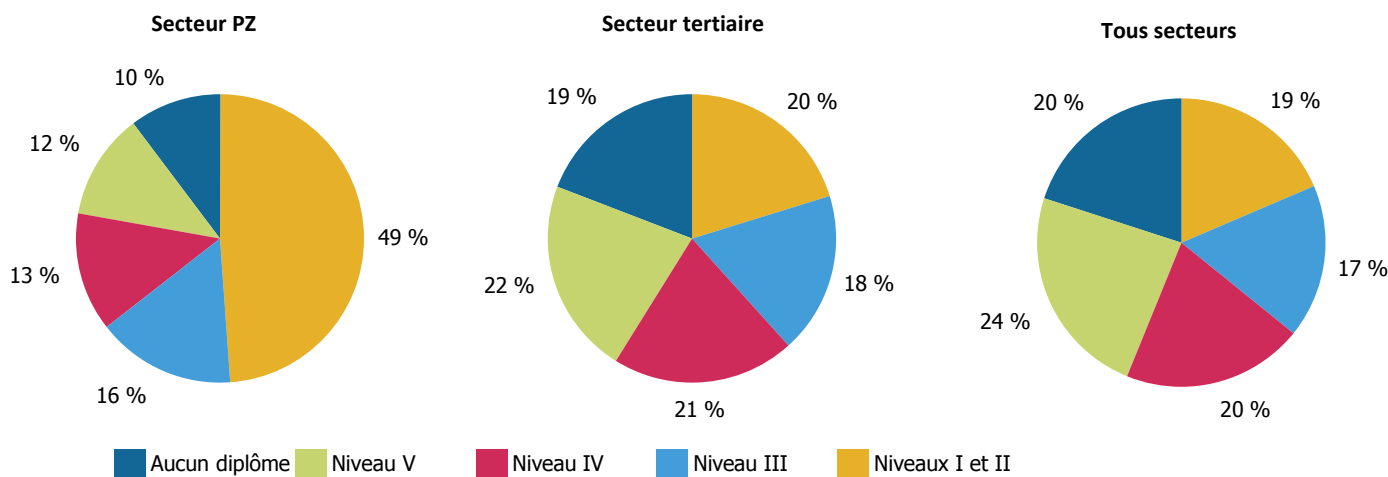
#### RÉPARTITION DE L'EMPLOI TOTAL PAR ÂGE

	Secteur PZ		Secteur tertiaire		Tous secteurs	
	Répartition	Part des femmes	Répartition	Part des femmes	Répartition	Part des femmes
Moins de 30 ans	14 %	64 %	19 %	52 %	19 %	46 %
De 30 à 49 ans	56 %	68 %	53 %	54 %	53 %	48 %
50 ans et plus	30 %	64 %	28 %	54 %	28 %	48 %
<b>Tous âges</b>	<b>100 %</b>	<b>67 %</b>	<b>100 %</b>	<b>53 %</b>	<b>100 %</b>	<b>48 %</b>

Champ : population active ayant un emploi, au lieu de résidence.

Source : Insee – RP 2011 – Traitement ORM.

#### RÉPARTITION DE L'EMPLOI TOTAL PAR NIVEAU DE DIPLÔME OBTENU



Champ : population active ayant un emploi, au lieu de résidence.

Source : Insee – RP 2011 – Traitement ORM.

## RÉPARTITION DE L'EMPLOI TOTAL PAR CSP

Catégorie socioprofessionnelle (CSP)	Secteur PZ		Secteur tertiaire		Tous secteurs	
	Effectifs	Répartition	Effectifs	Répartition	Effectifs	Répartition
Chefs d'entreprises et cadres	42 758	31 %	372 569	24 %	483 013	25 %
Professions intermédiaires	61 983	44 %	421 310	27 %	495 102	26 %
Employés	29 404	21 %	552 130	35 %	582 027	31 %
Ouvriers qualifiés	3 915	3 %	136 995	9 %	222 505	12 %
Ouvriers non qualifiés	1 888	1 %	73 530	5 %	121 007	6 %
<b>Total</b>	<b>139 948</b>	<b>100 %</b>	<b>1 556 534</b>	<b>100 %</b>	<b>1 903 654</b>	<b>100 %</b>

Champ : population active ayant un emploi, au lieu de résidence.

Source : Insee – RP 2011 – Traitement ORM.

## SALAIRE HORAIRE NET MOYEN POUR LES SALARIÉS PAR CSP ET SEXE

Catégorie socioprofessionnelle (CSP)	Secteur PZ			Tous secteurs			Différence secteur PZ / tous secteurs
	Femmes	Hommes	Ensemble	Femmes	Hommes	Ensemble	
Chefs d'entreprises et cadres	17,5 €	19,9 €	18,6 €	19,6 €	24,3 €	22,6 €	- 22 %
Professions intermédiaires	13,4 €	14,1 €	13,6 €	13,7 €	15,1 €	14,4 €	- 6 %
Employés	9,1 €	10,0 €	9,3 €	9,5 €	10,8 €	9,9 €	- 7 %
Ouvriers non qualifiés	7,4 €	7,9 €	7,6 €	8,3 €	9,1 €	8,9 €	- 16 %
Ouvriers qualifiés	9,9 €	10,3 €	10,1 €	9,9 €	11,2 €	11,1 €	- 9 %

Note : données non disponibles pour le secteur tertiaire.

Champ : emploi salarié marchand et non marchand.

Source : Insee – DADS 2011 – Traitement ORM.

## DÉFINITIONS

### Secteurs d'activité : NA 38

La nomenclature des activités économiques en vigueur en France depuis le 1er janvier 2008 est la nomenclature d'activités française (NAF rév. 2). Afin de disposer de niveaux de regroupements supplémentaires pour répondre aux besoins de l'analyse économique et de la diffusion en matière de données de synthèse, sept niveaux d'agrégation ont été associés à la NAF rév. 2, qui constituent la nomenclature agrégée (NA). Le niveau retenu dans ce document est celui en 38 postes.

### Métiers : FAP 87

La nomenclature des Familles professionnelles (FAP) est l'une des principales nomenclatures de métiers. Sa construction résulte d'un rapprochement entre la nomenclature des professions et catégories socioprofessionnelles (PCS) utilisée par l'Insee et le Répertoire opérationnel des métiers et des emplois (ROME) utilisé par Pôle emploi.

Elle est composée de 22 domaines professionnels, déclinés en 87 familles professionnelles agrégées (utilisées dans ce document) et 225 familles professionnelles détaillées.

### Niveaux de diplômes (recensement de la population) :

Les résultats du recensement de la population font référence au diplôme de niveau le plus élevé que les individus ont déclaré posséder. Les catégories de niveau de diplôme utilisées sont les suivantes :

- Aucun diplôme,
- Niveau V : CAP, BEP.
- Niveau IV : baccalauréat général, technologique ou professionnel, brevet supérieur, brevet professionnel ou de technicien, etc.
- Niveau III : diplôme de 1er cycle universitaire, BTS, DUT, diplôme des professions sociales ou de la santé.
- Niveaux I et II : diplôme de 2e ou 3e cycle universitaire (y compris médecine, pharmacie, dentaire), diplôme d'ingénieur, diplôme d'une grande école, doctorat, etc.