

NZ - ACTIVITÉS DE SERVICES ADMINISTRATIFS ET DE SOUTIEN

Cette note propose les données chiffrées d'un secteur d'activité en termes d'emploi, de métiers, de conditions de l'emploi et de caractéristiques de la main-d'œuvre.

Le secteur d'activité est comparé à son secteur d'appartenance, le tertiaire, qui est composé de l'ensemble des services.

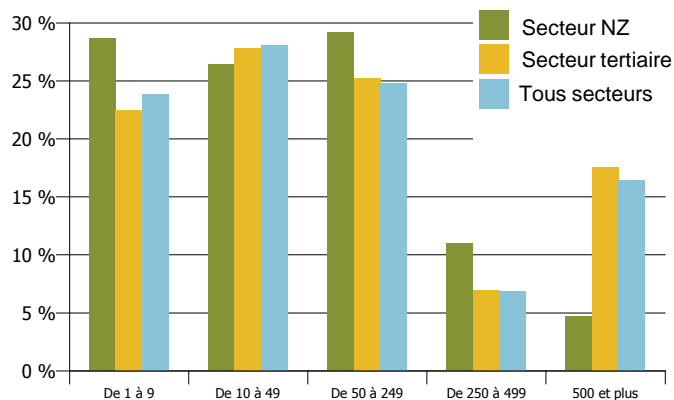
1 - L'EMPLOI SALARIÉ

- Nombre d'établissements dans le secteur NZ au 31.12.2011 : **37 264**.
- Nombre d'emplois salariés dans le secteur NZ au 31.12.2011 : **89 861**.
- Part du secteur NZ dans l'emploi salarié : **5,5 %**.
- Part du secteur tertiaire dans l'emploi salarié : **82,7 %**.

EFFECTIF ET RÉPARTITION DES SALARIÉS PAR TAILLE D'ÉTABLISSEMENT

Taille d'établissement	Secteur NZ	Secteur tertiaire	Tous secteurs
De 1 à 9 salariés	25 763	301 478	387 346
De 10 à 49 salariés	23 780	372 998	456 668
De 50 à 249 salariés	26 264	338 777	402 397
De 250 à 499 salariés	9 854	93 890	110 629
500 salariés et plus	4 200	235 847	267 091
Total	89 861	1 342 990	1 624 131

Champ : emploi salarié marchand et non marchand, au lieu de travail.
Source : Insee – CLAP 2011 – Traitement ORM.



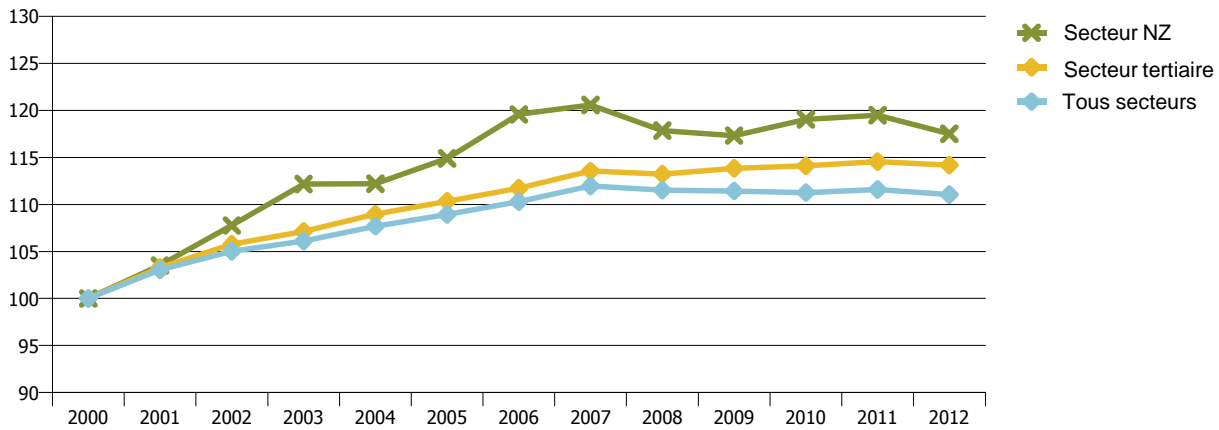
Dans le secteur NZ, 29 % des salariés sont dans un établissement de 1 à 9 salariés.

Note secteurs n°1 – Octobre 2014

Directeur de publication : Philippe Guy

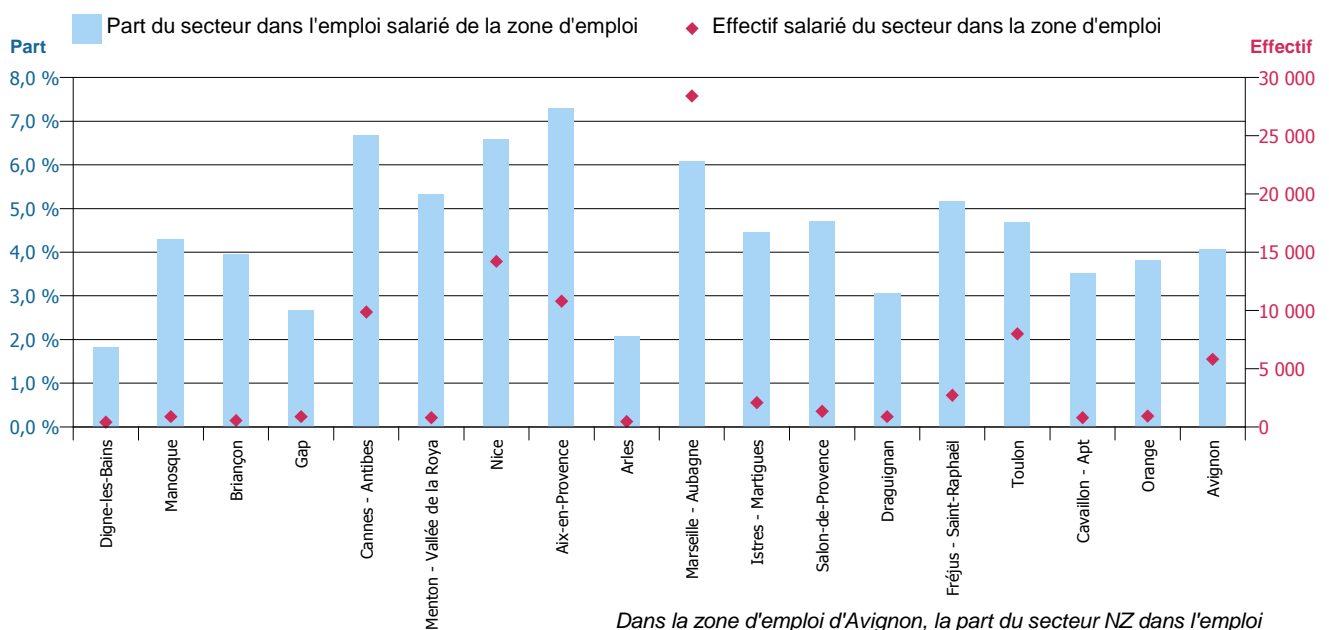
Réalisation : Annie Boyer, Lydie Chaintreuil et
Georges Guiraud

ÉVOLUTION DE L'EMPLOI SALARIÉ DE 2000 À 2012 (BASE 100 EN 2000)



Champ : emploi salarié au lieu de travail.
Source : Insee – Estel 2000-2012 – Traitement ORM.

PART ET EFFECTIF SALARIÉ PAR ZONE D'EMPLOI



Champ : emploi salarié marchand et non marchand, au lieu de travail.
Source : Insee – CLAP 2011 – Traitement ORM.

Dans la zone d'emploi d'Avignon, la part du secteur NZ dans l'emploi salarié total est de 4,1 % (échelle de gauche). L'effectif salarié du secteur NZ dans cette même zone est de 5813 (échelle de droite).

2 - LES MÉTIERS

LES DIX PRINCIPAUX MÉTIERS EXERCÉS DANS LE SECTEUR NZ

Famille professionnelle (FAP)		Emploi total	Part de la FAP dans le secteur
T4Z	Agents d'entretien	17 194	16 %
T3Z	Agents de gardiennage et de sécurité	8 489	8 %
A1Z	Maraîchers, jardiniers, viticulteurs	5 459	5 %
B6Z	Techniciens et agents de maîtrise du bâtiment et des travaux publics	4 428	4 %
J0Z	Ouvriers non qualifiés de la manutention	3 643	3 %
L2Z	Employés administratifs d'entreprise	3 313	3 %
J5Z	Agents administratifs et commerciaux des transports et du tourisme	3 186	3 %
L5Z	Cadres des services administratifs, comptables et financiers	3 065	3 %
L0Z	Secrétaires	2 992	3 %
R2Z	Attachés commerciaux et représentants	2 734	3 %
Total des dix principaux métiers		54 503	51 %
Emploi total du secteur		107 330	100 %

Champ : population active ayant un emploi, au lieu de résidence.
Source : Insee – RP 2011 – Traitement ORM.

Les 10 premiers métiers du secteur représentent 51 % de l'emploi total du secteur.

3 - LES CONDITIONS D'EMPLOI

PRINCIPAUX STATUTS

	Secteur NZ	Secteur tertiaire	Tous secteurs
Part des CDI et titulaires de la fonction publique (1)	55 %	74 %	73 %
Pour les femmes	66 %	77 %	76 %
Pour les hommes	49 %	71 %	70 %
Part des non-salariés (1)	12 %	12 %	14 %
Pour les femmes	8 %	9 %	10 %
Pour les hommes	15 %	16 %	17 %
Part du temps partiel (1)	24 %	20 %	18 %
Pour les femmes	38 %	29 %	29 %
Pour les hommes	15 %	9 %	8 %
Taux de recours à l'intérim (2) (*)	1 %	1 %	2 %

(1) Champ : population active ayant un emploi, au lieu de résidence.

(1) Source : Insee – RP 2011 – Traitement ORM.

(2) Champ : emploi salarié marchand et non marchand, au lieu de travail.

(2) Sources : Pôle emploi, Dares (emploi intérimaire 2012) – Insee (CLAP 2011) – Traitement ORM.

(*) Rapport entre le nombre d'intérimaires en équivalent temps plein et l'emploi salarié (marchand et non marchand).

4 - LES CARACTÉRISTIQUES DE LA MAIN-D'OEUVRE

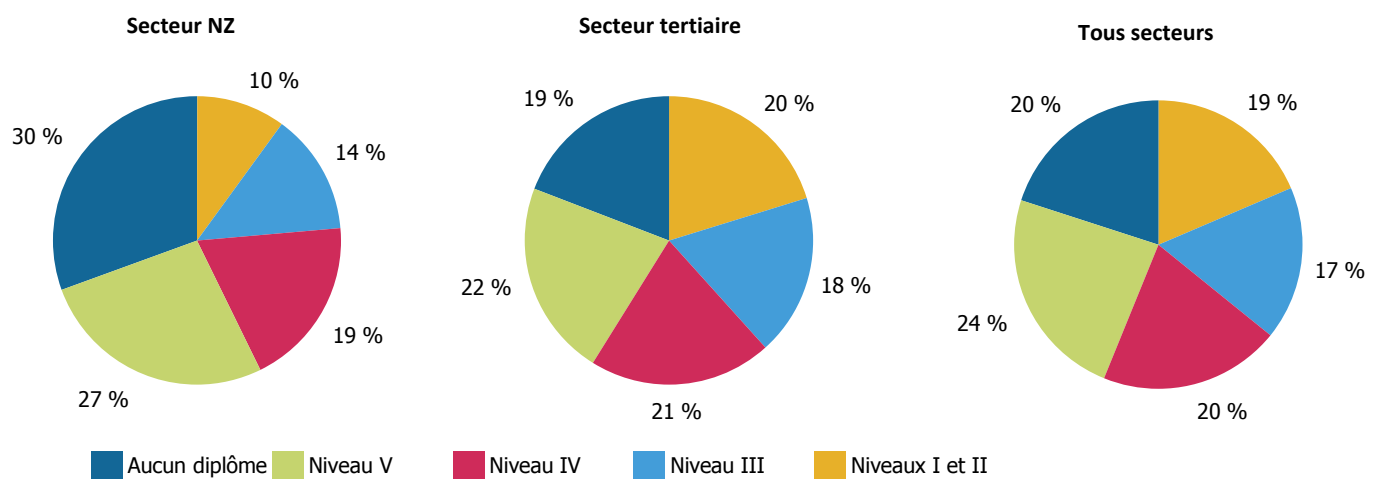
RÉPARTITION DE L'EMPLOI TOTAL PAR ÂGE

	Secteur NZ		Secteur tertiaire		Tous secteurs	
	Répartition	Part des femmes	Répartition	Part des femmes	Répartition	Part des femmes
Moins de 30 ans	26 %	34 %	19 %	52 %	19 %	46 %
De 30 à 49 ans	52 %	41 %	53 %	54 %	53 %	48 %
50 ans et plus	22 %	44 %	28 %	54 %	28 %	48 %
Tous âges	100 %	40 %	100 %	53 %	100 %	48 %

Champ : population active ayant un emploi, au lieu de résidence.

Source : Insee – RP 2011 – Traitement ORM.

RÉPARTITION DE L'EMPLOI TOTAL PAR NIVEAU DE DIPLÔME OBTENU



Champ : population active ayant un emploi, au lieu de résidence.

Source : Insee – RP 2011 – Traitement ORM.

RÉPARTITION DE L'EMPLOI TOTAL PAR CSP

Catégorie socioprofessionnelle (CSP)	Secteur NZ		Secteur tertiaire		Tous secteurs	
	Effectifs	Répartition	Effectifs	Répartition	Effectifs	Répartition
Chefs d'entreprises et cadres	18 196	17 %	372 569	24 %	483 013	25 %
Professions intermédiaires	17 914	17 %	421 310	27 %	495 102	26 %
Employés	27 330	25 %	552 130	35 %	582 027	31 %
Ouvriers qualifiés	19 179	18 %	136 995	9 %	222 505	12 %
Ouvriers non qualifiés	24 712	23 %	73 530	5 %	121 007	6 %
Total	107 330	100 %	1 556 534	100 %	1 903 654	100 %

Champ : population active ayant un emploi, au lieu de résidence.

Source : Insee – RP 2011 – Traitement ORM.

SALAIRE HORAIRE NET MOYEN POUR LES SALARIÉS PAR CSP ET SEXE

Catégorie socioprofessionnelle (CSP)	Secteur NZ			Tous secteurs			Différence secteur NZ / tous secteurs
	Femmes	Hommes	Ensemble	Femmes	Hommes	Ensemble	
Chefs d'entreprises et cadres	18,7 €	23,6 €	21,5 €	19,6 €	24,3 €	22,6 €	- 5 %
Professions intermédiaires	12,6 €	13,1 €	12,9 €	13,7 €	15,1 €	14,4 €	- 12 %
Employés	10,0 €	9,8 €	9,9 €	9,5 €	10,8 €	9,9 €	- 0 %
Ouvriers non qualifiés	8,2 €	9,3 €	8,8 €	8,3 €	9,1 €	8,9 €	- 0 %
Ouvriers qualifiés	9,4 €	10,8 €	10,8 €	9,9 €	11,2 €	11,1 €	- 3 %

Note : données non disponibles pour le secteur tertiaire.

Champ : emploi salarié marchand et non marchand.

Source : Insee – DADS 2011 – Traitement ORM.

DÉFINITIONS

Secteurs d'activité : NA 38

La nomenclature des activités économiques en vigueur en France depuis le 1er janvier 2008 est la nomenclature d'activités française (NAF rév. 2). Afin de disposer de niveaux de regroupements supplémentaires pour répondre aux besoins de l'analyse économique et de la diffusion en matière de données de synthèse, sept niveaux d'agrégation ont été associés à la NAF rév. 2, qui constituent la nomenclature agrégée (NA). Le niveau retenu dans ce document est celui en 38 postes.

Métiers : FAP 87

La nomenclature des Familles professionnelles (FAP) est l'une des principales nomenclatures de métiers. Sa construction résulte d'un rapprochement entre la nomenclature des professions et catégories socioprofessionnelles (PCS) utilisée par l'Insee et le Répertoire opérationnel des métiers et des emplois (ROME) utilisé par Pôle emploi.

Elle est composée de 22 domaines professionnels, déclinés en 87 familles professionnelles agrégées (utilisées dans ce document) et 225 familles professionnelles détaillées.

Niveaux de diplômes (recensement de la population) :

Les résultats du recensement de la population font référence au diplôme de niveau le plus élevé que les individus ont déclaré posséder. Les catégories de niveau de diplôme utilisées sont les suivantes :

- Aucun diplôme,
- Niveau V : CAP, BEP.
- Niveau IV : baccalauréat général, technologique ou professionnel, brevet supérieur, brevet professionnel ou de technicien, etc.
- Niveau III : diplôme de 1er cycle universitaire, BTS, DUT, diplôme des professions sociales ou de la santé.
- Niveaux I et II : diplôme de 2e ou 3e cycle universitaire (y compris médecine, pharmacie, dentaire), diplôme d'ingénieur, diplôme d'une grande école, doctorat, etc.