

## en ligne

LES SECTEURS D'ACTIVITÉ EN QUELQUES CHIFFRES  
EN PROVENCE – ALPES – CÔTE D'AZUR

01

OCTOBRE 2014

## CK - FABRICATION DE MACHINES ET ÉQUIPEMENTS N.C.A.

Cette note propose les données chiffrées d'un secteur d'activité en termes d'emploi, de métiers, de conditions de l'emploi et de caractéristiques de la main-d'œuvre.

Le secteur d'activité est comparé à son secteur d'appartenance, le secondaire, qui est composé de l'ensemble des secteurs des industries et du BTP.

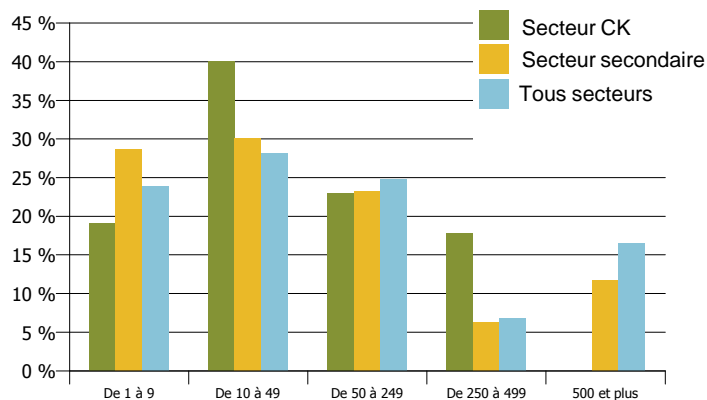
## 1 - L'EMPLOI SALARIÉ

- Nombre d'établissements dans le secteur CK au 31.12.2011 : **502.**
- Nombre d'emplois salariés dans le secteur CK au 31.12.2011 : **3 987.**
- Part du secteur CK dans l'emploi salarié : **0,2 %.**
- Part du secteur secondaire dans l'emploi salarié **16,4 %.**

## EFFECTIF ET RÉPARTITION DES SALARIÉS PAR TAILLE D'ÉTABLISSEMENT

Taille d'établissement	Secteur CK	Secteur secondaire	Tous secteurs
De 1 à 9 salariés	764	76 287	387 346
De 10 à 49 salariés	1 595	79 920	456 668
De 50 à 249 salariés	917	61 809	402 397
De 250 à 499 salariés	711	16 739	110 629
500 salariés et plus	0	31 244	267 091
<b>Total</b>	<b>3 987</b>	<b>265 999</b>	<b>1 624 131</b>

Champ : emploi salarié marchand et non marchand, au lieu de travail.  
Source : Insee – CLAP 2011 – Traitement ORM.



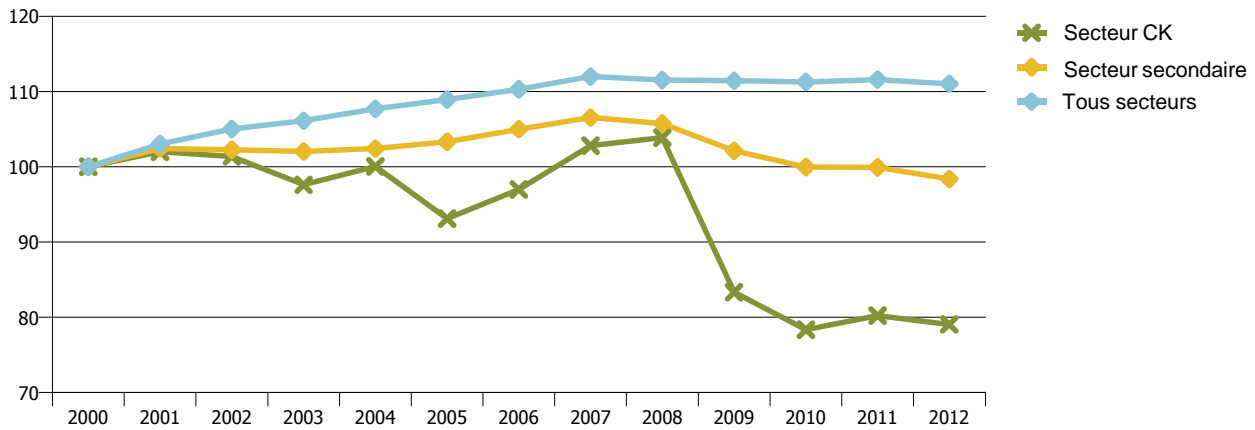
Dans le secteur CK, 19 % des salariés sont dans un établissement de 1 à 9 salariés.

## Note secteurs n°1 – Octobre 2014

Directeur de publication : Philippe Guy

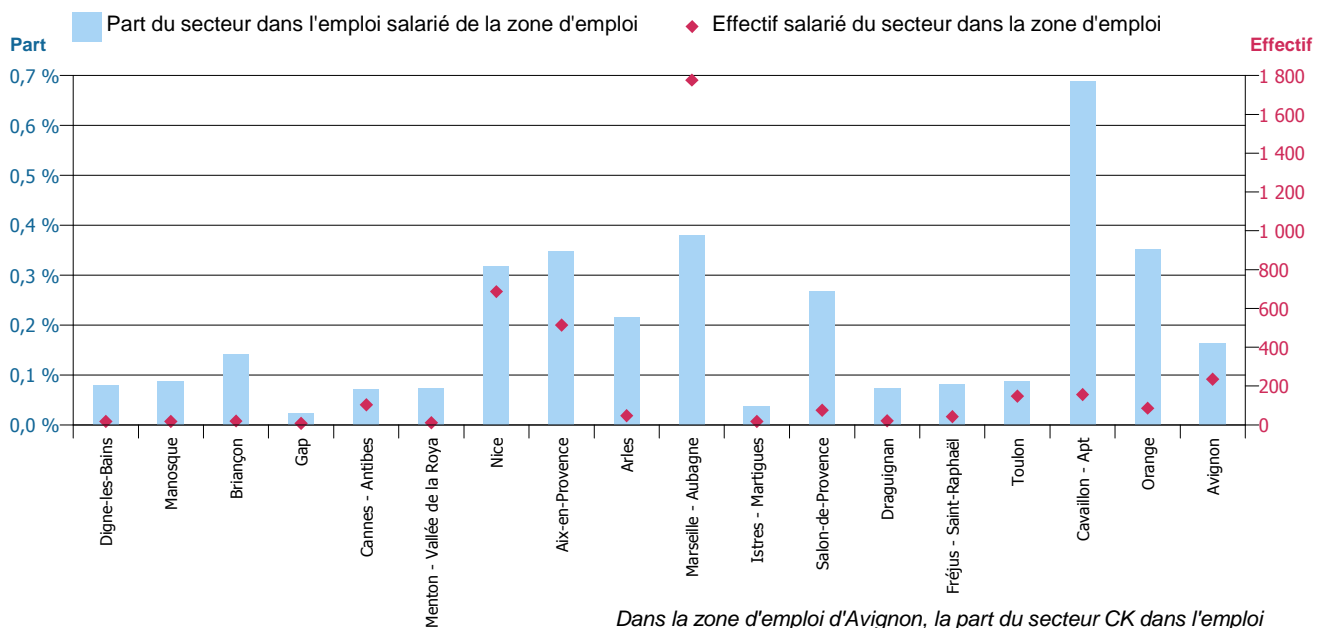
Réalisation : Annie Boyer, Lydie Chaintreuil et  
Georges Guiraud

## ÉVOLUTION DE L'EMPLOI SALARIÉ DE 2000 À 2012 (BASE 100 EN 2000)



Champ : emploi salarié au lieu de travail.  
Source : Insee – Estel 2000-2012 – Traitement ORM.

## PART ET EFFECTIF SALARIÉ PAR ZONE D'EMPLOI



Champ : emploi salarié marchand et non marchand, au lieu de travail.  
Source : Insee – CLAP 2011 – Traitement ORM.

Dans la zone d'emploi d'Avignon, la part du secteur CK dans l'emploi salarié total est de 0,2 % (échelle de gauche). L'effectif salarié du secteur CK dans cette même zone est de 235 (échelle de droite).

## 2 - LES MÉTIERS

### LES DIX PRINCIPAUX MÉTIERS EXERCÉS DANS LE SECTEUR CK

Famille professionnelle (FAP)		Emploi total	Part de la FAP dans le secteur
D6Z	Techniciens et agents de maîtrise des industries mécaniques	429	10 %
G1Z	Techniciens et agents de maîtrise de la maintenance	396	9 %
G0A	Ouvriers qualifiés de la maintenance	308	7 %
H0Z	Ingénieurs et cadres techniques de l'industrie	306	7 %
R4Z	Cadres commerciaux et technico-commerciaux	280	6 %
R2Z	Attachés commerciaux et représentants	277	6 %
N0Z	Personnels d'études et de recherche	261	6 %
D4Z	Ouvriers qualifiés de la mécanique	204	5 %
L5Z	Cadres des services administratifs, comptables et financiers	177	4 %
C2Z	Techniciens et agents de maîtrise de l'électricité et de l'électronique	169	4 %
<b>Total des dix principaux métiers</b>		<b>2 806</b>	<b>63 %</b>
<b>Emploi total du secteur</b>		<b>4 473</b>	<b>100 %</b>

Champ : population active ayant un emploi, au lieu de résidence.  
Source : Insee – RP 2011 – Traitement ORM.

Les 10 premiers métiers du secteur représentent 63 % de l'emploi total du secteur.

### 3 - LES CONDITIONS D'EMPLOI

#### PRINCIPAUX STATUTS

	Secteur CK	Secteur secondaire	Tous secteurs
<b>Part des CDI et titulaires de la fonction publique (1)</b>	<b>88 %</b>	<b>74 %</b>	<b>73 %</b>
Pour les femmes	90 %	81 %	76 %
Pour les hommes	88 %	72 %	70 %
<b>Part des non-salariés (1)</b>	<b>6 %</b>	<b>18 %</b>	<b>14 %</b>
Pour les femmes	4 %	10 %	10 %
Pour les hommes	7 %	20 %	17 %
<b>Part du temps partiel (1)</b>	<b>6 %</b>	<b>8 %</b>	<b>18 %</b>
Pour les femmes	23 %	22 %	29 %
Pour les hommes	3 %	5 %	8 %
<b>Taux de recours à l'intérim (2) (*)</b>	<b>5 %</b>	<b>7 %</b>	<b>2 %</b>

(1) Champ : population active ayant un emploi, au lieu de résidence.

(1) Source : Insee – RP 2011 – Traitement ORM.

(2) Champ : emploi salarié marchand et non marchand, au lieu de travail.

(2) Sources : Pôle emploi, Dares (emploi intérimaire 2012) – Insee (CLAP 2011) – Traitement ORM.

(\*) Rapport entre le nombre d'intérimaires en équivalent temps plein et l'emploi salarié (marchand et non marchand).

### 4 - LES CARACTÉRISTIQUES DE LA MAIN-D'OEUVRE

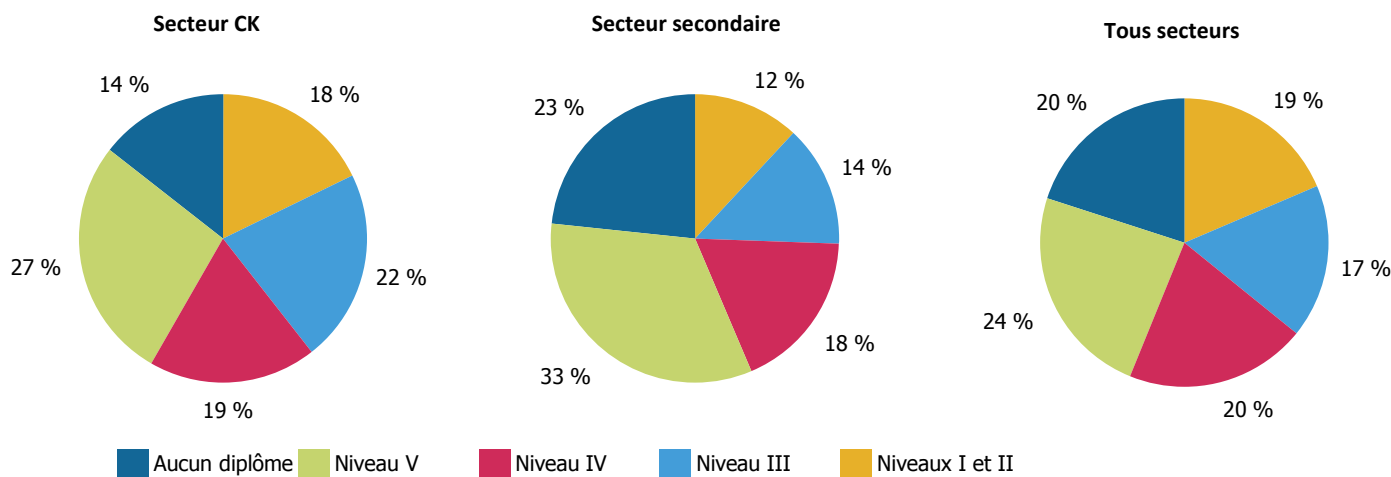
#### RÉPARTITION DE L'EMPLOI TOTAL PAR ÂGE

	Secteur CK		Secteur secondaire		Tous secteurs	
	Répartition	Part des femmes	Répartition	Part des femmes	Répartition	Part des femmes
Moins de 30 ans	19 %	13 %	21 %	18 %	19 %	46 %
De 30 à 49 ans	55 %	18 %	54 %	22 %	53 %	48 %
50 ans et plus	25 %	14 %	25 %	20 %	28 %	48 %
<b>Tous âges</b>	<b>100 %</b>	<b>16 %</b>	<b>100 %</b>	<b>21 %</b>	<b>100 %</b>	<b>48 %</b>

Champ : population active ayant un emploi, au lieu de résidence.

Source : Insee – RP 2011 – Traitement ORM.

#### RÉPARTITION DE L'EMPLOI TOTAL PAR NIVEAU DE DIPLÔME OBTENU



Champ : population active ayant un emploi, au lieu de résidence.

Source : Insee – RP 2011 – Traitement ORM.

## RÉPARTITION DE L'EMPLOI TOTAL PAR CSP

Catégorie socioprofessionnelle (CSP)	Secteur CK		Secteur secondaire		Tous secteurs	
	Effectifs	Répartition	Effectifs	Répartition	Effectifs	Répartition
Chefs d'entreprises et cadres	1 341	30 %	92 300	30 %	483 013	25 %
Professions intermédiaires	1 498	33 %	71 221	23 %	495 102	26 %
Employés	316	7 %	27 701	9 %	582 027	31 %
Ouvriers qualifiés	929	21 %	75 032	24 %	222 505	12 %
Ouvriers non qualifiés	390	9 %	46 562	15 %	121 007	6 %
<b>Total</b>	<b>4 473</b>	<b>100 %</b>	<b>312 816</b>	<b>100 %</b>	<b>1 903 654</b>	<b>100 %</b>

Champ : population active ayant un emploi, au lieu de résidence.

Source : Insee – RP 2011 – Traitement ORM.

## SALAIRE HORAIRE NET MOYEN POUR LES SALARIÉS PAR CSP ET SEXE

Catégorie socioprofessionnelle (CSP)	Secteur CK			Tous secteurs			Différence secteur CK / tous secteurs
	Femmes	Hommes	Ensemble	Femmes	Hommes	Ensemble	
Chefs d'entreprises et cadres	19,3 €	24,3 €	23,6 €	19,6 €	24,3 €	22,6 €	+ 4 %
Professions intermédiaires	13,2 €	13,5 €	13,5 €	13,7 €	15,1 €	14,4 €	- 7 %
Employés	11,0 €	12,0 €	11,2 €	9,5 €	10,8 €	9,9 €	+ 12 %
Ouvriers non qualifiés	9,0 €	9,6 €	9,5 €	8,3 €	9,1 €	8,9 €	+ 7 %
Ouvriers qualifiés	10,1 €	11,6 €	11,5 €	9,9 €	11,2 €	11,1 €	+ 4 %

Note : données non disponibles pour le secteur secondaire.

Champ : emploi salarié marchand et non marchand.

Source : Insee – DADS 2011 – Traitement ORM.

## DÉFINITIONS

### Secteurs d'activité : NA 38

La nomenclature des activités économiques en vigueur en France depuis le 1er janvier 2008 est la nomenclature d'activités française (NAF rév. 2). Afin de disposer de niveaux de regroupements supplémentaires pour répondre aux besoins de l'analyse économique et de la diffusion en matière de données de synthèse, sept niveaux d'agrégation ont été associés à la NAF rév. 2, qui constituent la nomenclature agrégée (NA). Le niveau retenu dans ce document est celui en 38 postes.

### Métiers : FAP 87

La nomenclature des Familles professionnelles (FAP) est l'une des principales nomenclatures de métiers. Sa construction résulte d'un rapprochement entre la nomenclature des professions et catégories socioprofessionnelles (PCS) utilisée par l'Insee et le Répertoire opérationnel des métiers et des emplois (ROME) utilisé par Pôle emploi.

Elle est composée de 22 domaines professionnels, déclinés en 87 familles professionnelles agrégées (utilisées dans ce document) et 225 familles professionnelles détaillées.

### Niveaux de diplômes (recensement de la population) :

Les résultats du recensement de la population font référence au diplôme de niveau le plus élevé que les individus ont déclaré posséder. Les catégories de niveau de diplôme utilisées sont les suivantes :

- Aucun diplôme,
- Niveau V : CAP, BEP.
- Niveau IV : baccalauréat général, technologique ou professionnel, brevet supérieur, brevet professionnel ou de technicien, etc.
- Niveau III : diplôme de 1er cycle universitaire, BTS, DUT, diplôme des professions sociales ou de la santé.
- Niveaux I et II : diplôme de 2e ou 3e cycle universitaire (y compris médecine, pharmacie, dentaire), diplôme d'ingénieur, diplôme d'une grande école, doctorat, etc.