

en ligne

LES SECTEURS D'ACTIVITÉ EN QUELQUES CHIFFRES
EN PROVENCE – ALPES – CÔTE D'AZUR

01

OCTOBRE 2014

CF - INDUSTRIE PHARMACEUTIQUE

Cette note propose les données chiffrées d'un secteur d'activité en termes d'emploi, de métiers, de conditions de l'emploi et de caractéristiques de la main-d'œuvre.

Le secteur d'activité est comparé à son secteur d'appartenance, le secondaire, qui est composé de l'ensemble des secteurs des industries et du BTP.

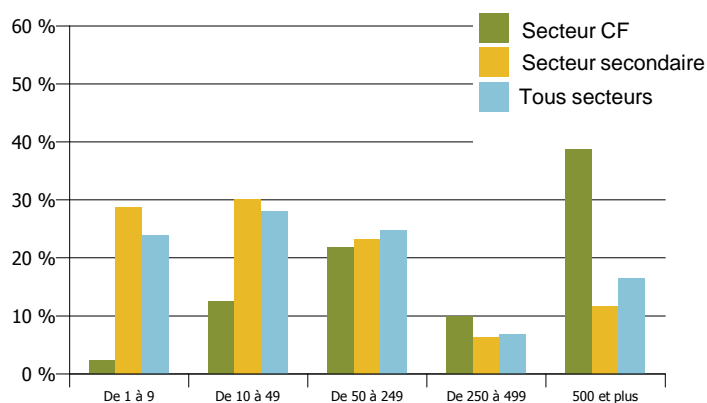
1 - L'EMPLOI SALARIÉ

- Nombre d'établissements dans le secteur CF au 31.12.2011 : **52.**
- Nombre d'emplois salariés dans le secteur CF au 31.12.2011 : **3 125.**
- Part du secteur CF dans l'emploi salarié : **0,2 %.**
- Part du secteur secondaire dans l'emploi salarié **16,4 %.**

EFFECTIF ET RÉPARTITION DES SALARIÉS PAR TAILLE D'ÉTABLISSEMENT

Taille d'établissement	Secteur CF	Secteur secondaire	Tous secteurs
De 1 à 9 salariés	72	76 287	387 346
De 10 à 49 salariés	394	79 920	456 668
De 50 à 249 salariés	680	61 809	402 397
De 250 à 499 salariés	312	16 739	110 629
500 salariés et plus	1 667	31 244	267 091
Total	3 125	265 999	1 624 131

Champ : emploi salarié marchand et non marchand, au lieu de travail.
Source : Insee – CLAP 2011 – Traitement ORM.



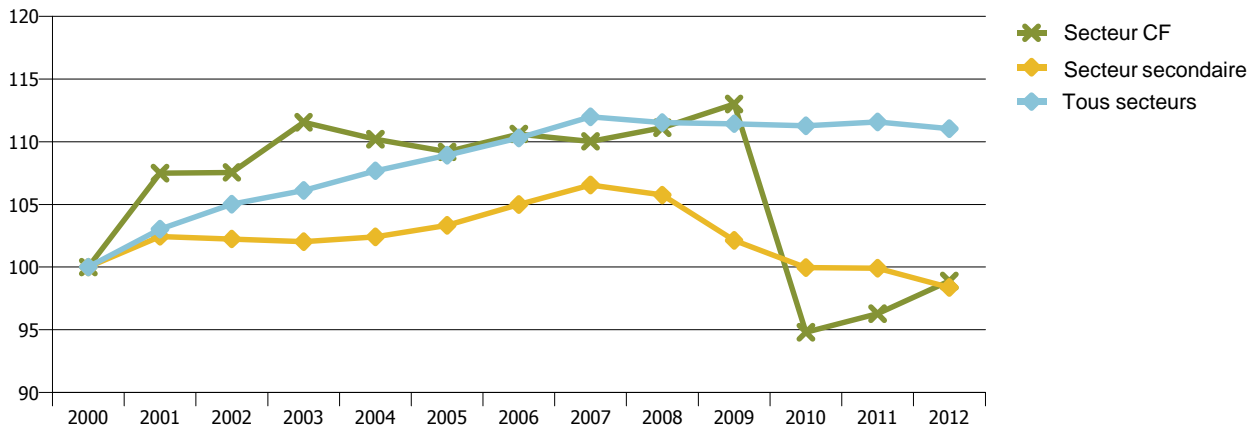
Dans le secteur CF, 2 % des salariés sont dans un établissement de 1 à 9 salariés.

Note secteurs n°1 – Octobre 2014

Directeur de publication : Philippe Guy

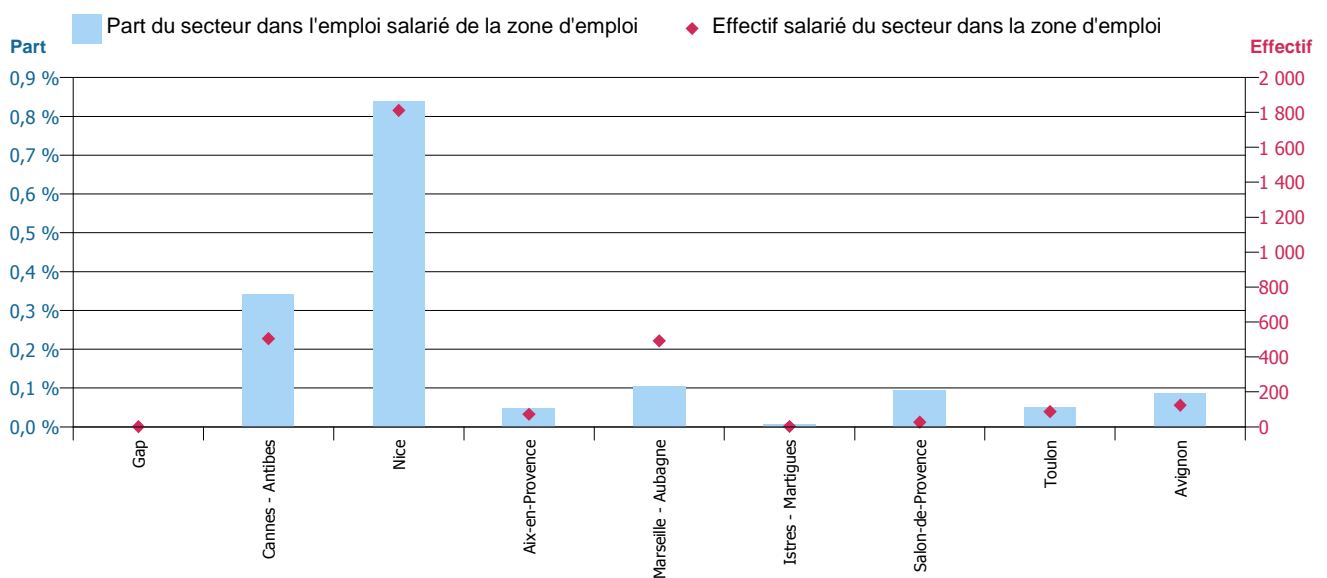
Réalisation : Annie Boyer, Lydie Chaintreuil et
Georges Guiraud

ÉVOLUTION DE L'EMPLOI SALARIÉ DE 2000 À 2012 (BASE 100 EN 2000)



Champ : emploi salarié au lieu de travail.
Source : Insee – Estel 2000-2012 – Traitement ORM.

PART ET EFFECTIF SALARIÉ PAR ZONE D'EMPLOI



Champ : emploi salarié marchand et non marchand, au lieu de travail.
Source : Insee – CLAP 2011 – Traitement ORM.

Dans la zone d'emploi d'Avignon, la part du secteur CF dans l'emploi salarié total est de 0,1 % (échelle de gauche). L'effectif salarié du secteur CF dans cette même zone est de 125 (échelle de droite).

2 - LES MÉTIERS

LES DIX PRINCIPAUX MÉTIERS EXERCÉS DANS LE SECTEUR CF

Famille professionnelle (FAP)		Emploi total	Part de la FAP dans le secteur
R2Z	Attachés commerciaux et représentants	1 546	29 %
E2Z	Techniciens et agents de maîtrise des industries de process	585	11 %
L5Z	Cadres des services administratifs, comptables et financiers	425	8 %
N0Z	Personnels d'études et de recherche	337	6 %
E1Z	Ouvriers qualifiés des industries de process	300	6 %
E0Z	Ouvriers non qualifiés des industries de process	218	4 %
L4Z	Techniciens des services administratifs, comptables et financiers	173	3 %
R4Z	Cadres commerciaux et technico-commerciaux	152	3 %
V2Z	Médecins et assimilés	136	3 %
H0Z	Ingénieurs et cadres techniques de l'industrie	136	3 %
Total des dix principaux métiers		4 009	76 %
Emploi total du secteur		5 287	100 %

Champ : population active ayant un emploi, au lieu de résidence.
Source : Insee – RP 2011 – Traitement ORM.

Les 10 premiers métiers du secteur représentent 76 % de l'emploi total du secteur.

3 - LES CONDITIONS D'EMPLOI

PRINCIPAUX STATUTS

	Secteur CF	Secteur secondaire	Tous secteurs
Part des CDI et titulaires de la fonction publique (1)	94 %	74 %	73 %
Pour les femmes	95 %	81 %	76 %
Pour les hommes	93 %	72 %	70 %
Part des non-salariés (1)	1 %	18 %	14 %
Pour les femmes	1 %	10 %	10 %
Pour les hommes	2 %	20 %	17 %
Part du temps partiel (1)	10 %	8 %	18 %
Pour les femmes	15 %	22 %	29 %
Pour les hommes	3 %	5 %	8 %
Taux de recours à l'intérim (2) (*)	8 %	7 %	2 %

(1) Champ : population active ayant un emploi, au lieu de résidence.

(1) Source : Insee – RP 2011 – Traitement ORM.

(2) Champ : emploi salarié marchand et non marchand, au lieu de travail.

(2) Sources : Pôle emploi, Dares (emploi intérimaire 2012) – Insee (CLAP 2011) – Traitement ORM.

(*) Rapport entre le nombre d'intérimaires en équivalent temps plein et l'emploi salarié (marchand et non marchand).

4 - LES CARACTÉRISTIQUES DE LA MAIN-D'OEUVRE

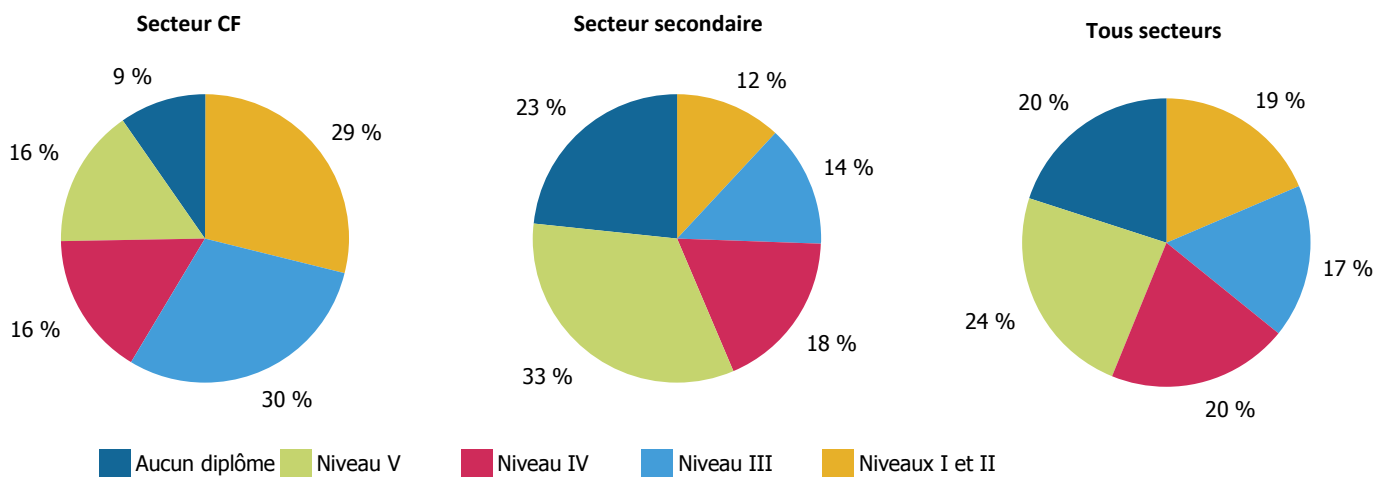
RÉPARTITION DE L'EMPLOI TOTAL PAR ÂGE

	Secteur CF		Secteur secondaire		Tous secteurs	
	Répartition	Part des femmes	Répartition	Part des femmes	Répartition	Part des femmes
Moins de 30 ans	11 %	58 %	21 %	18 %	19 %	46 %
De 30 à 49 ans	66 %	60 %	54 %	22 %	53 %	48 %
50 ans et plus	23 %	55 %	25 %	20 %	28 %	48 %
Tous âges	100 %	59 %	100 %	21 %	100 %	48 %

Champ : population active ayant un emploi, au lieu de résidence.

Source : Insee – RP 2011 – Traitement ORM.

RÉPARTITION DE L'EMPLOI TOTAL PAR NIVEAU DE DIPLÔME OBTENU



Champ : population active ayant un emploi, au lieu de résidence.

Source : Insee – RP 2011 – Traitement ORM.

RÉPARTITION DE L'EMPLOI TOTAL PAR CSP

Catégorie socioprofessionnelle (CSP)	Secteur CF		Secteur secondaire		Tous secteurs	
	Effectifs	Répartition	Effectifs	Répartition	Effectifs	Répartition
Chefs d'entreprises et cadres	1 351	26 %	92 300	30 %	483 013	25 %
Professions intermédiaires	2 734	52 %	71 221	23 %	495 102	26 %
Employés	342	6 %	27 701	9 %	582 027	31 %
Ouvriers qualifiés	461	9 %	75 032	24 %	222 505	12 %
Ouvriers non qualifiés	399	8 %	46 562	15 %	121 007	6 %
Total	5 287	100 %	312 816	100 %	1 903 654	100 %

Champ : population active ayant un emploi, au lieu de résidence.

Source : Insee – RP 2011 – Traitement ORM.

SALAIRE HORAIRE NET MOYEN POUR LES SALARIÉS PAR CSP ET SEXE

Catégorie socioprofessionnelle (CSP)	Secteur CF			Tous secteurs			Différence secteur CF / tous secteurs
	Femmes	Hommes	Ensemble	Femmes	Hommes	Ensemble	
Chefs d'entreprises et cadres	24,0 €	32,0 €	28,3 €	19,6 €	24,3 €	22,6 €	+ 20 %
Professions intermédiaires	15,6 €	16,8 €	16,1 €	13,7 €	15,1 €	14,4 €	+ 11 %
Employés	s	s	12,7 €	9,5 €	10,8 €	9,9 €	+ 22 %
Ouvriers non qualifiés	s	s	10,9 €	8,3 €	9,1 €	8,9 €	+ 19 %
Ouvriers qualifiés	11,8 €	12,6 €	12,1 €	9,9 €	11,2 €	11,1 €	+ 9 %

Note : données non disponibles pour le secteur secondaire.

s: secret statistique

Champ : emploi salarié marchand et non marchand.

Source : Insee – DADS 2011 – Traitement ORM.

DÉFINITIONS

Secteurs d'activité : NA 38

La nomenclature des activités économiques en vigueur en France depuis le 1er janvier 2008 est la nomenclature d'activités française (NAF rév. 2). Afin de disposer de niveaux de regroupements supplémentaires pour répondre aux besoins de l'analyse économique et de la diffusion en matière de données de synthèse, sept niveaux d'agrégation ont été associés à la NAF rév. 2, qui constituent la nomenclature agrégée (NA). Le niveau retenu dans ce document est celui en 38 postes.

Métiers : FAP 87

La nomenclature des Familles professionnelles (FAP) est l'une des principales nomenclatures de métiers. Sa construction résulte d'un rapprochement entre la nomenclature des professions et catégories socioprofessionnelles (PCS) utilisée par l'Insee et le Répertoire opérationnel des métiers et des emplois (ROME) utilisé par Pôle emploi.

Elle est composée de 22 domaines professionnels, déclinés en 87 familles professionnelles agrégées (utilisées dans ce document) et 225 familles professionnelles détaillées.

Niveaux de diplômes (recensement de la population) :

Les résultats du recensement de la population font référence au diplôme de niveau le plus élevé que les individus ont déclaré posséder.

Les catégories de niveau de diplôme utilisées sont les suivantes :

- Aucun diplôme,
- Niveau V : CAP, BEP.
- Niveau IV : baccalauréat général, technologique ou professionnel, brevet supérieur, brevet professionnel ou de technicien, etc.
- Niveau III : diplôme de 1er cycle universitaire, BTS, DUT, diplôme des professions sociales ou de la santé.
- Niveaux I et II : diplôme de 2e ou 3e cycle universitaire (y compris médecine, pharmacie, dentaire), diplôme d'ingénieur, diplôme d'une grande école, doctorat, etc.