

## en ligne

LES SECTEURS D'ACTIVITÉ EN QUELQUES CHIFFRES  
EN PROVENCE – ALPES – CÔTE D'AZUR

01

OCTOBRE 2014

## CE - INDUSTRIE CHIMIQUE

Cette note propose les données chiffrées d'un secteur d'activité en termes d'emploi, de métiers, de conditions de l'emploi et de caractéristiques de la main-d'œuvre.

Le secteur d'activité est comparé à son secteur d'appartenance, le secondaire, qui est composé de l'ensemble des secteurs des industries et du BTP.

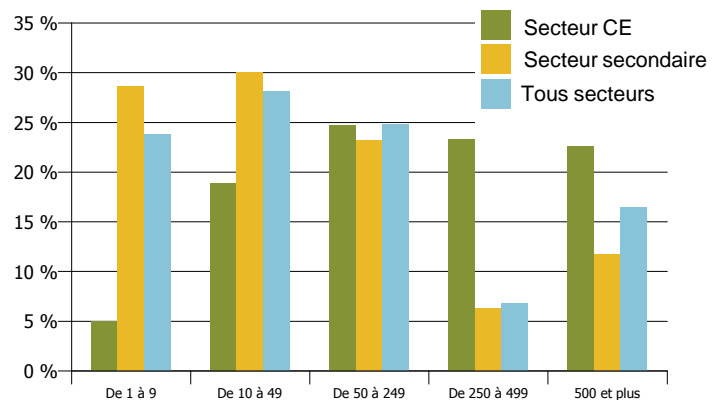
## 1 - L'EMPLOI SALARIÉ

- Nombre d'établissements dans le secteur CE au 31.12.2011 : **627.**
- Nombre d'emplois salariés dans le secteur CE au 31.12.2011 : **13 064.**
- Part du secteur CE dans l'emploi salarié : **0,8 %.**
- Part du secteur secondaire dans l'emploi salarié **16,4 %.**

## EFFECTIF ET RÉPARTITION DES SALARIÉS PAR TAILLE D'ÉTABLISSEMENT

Taille d'établissement	Secteur CE	Secteur secondaire	Tous secteurs
De 1 à 9 salariés	651	76 287	387 346
De 10 à 49 salariés	2 473	79 920	456 668
De 50 à 249 salariés	3 228	61 809	402 397
De 250 à 499 salariés	3 046	16 739	110 629
500 salariés et plus	3 666	31 244	267 091
<b>Total</b>	<b>13 064</b>	<b>265 999</b>	<b>1 624 131</b>

Champ : emploi salarié marchand et non marchand, au lieu de travail.  
Source : Insee – CLAP 2011 – Traitement ORM.



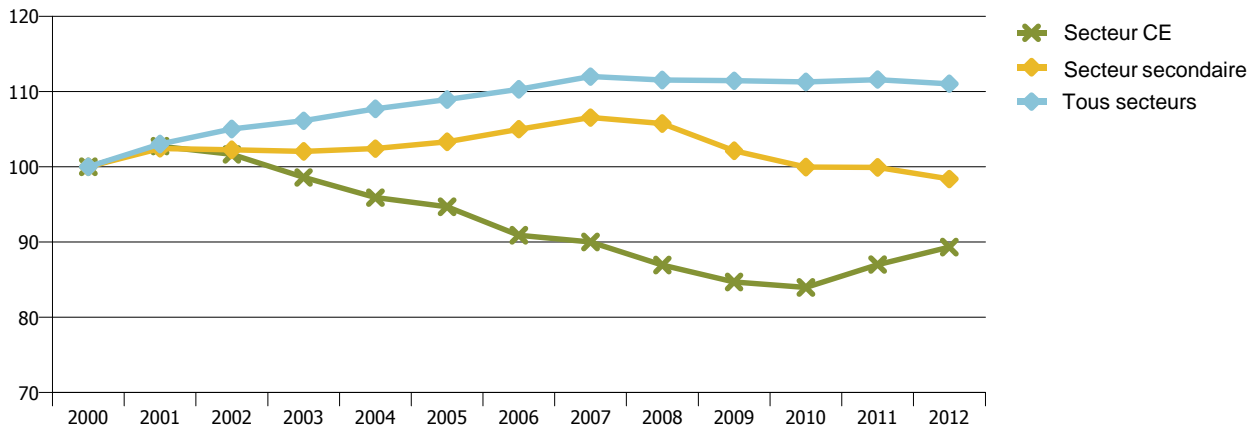
Dans le secteur CE, 5 % des salariés sont dans un établissement de 1 à 9 salariés.

## Note secteurs n°1 – Octobre 2014

Directeur de publication : Philippe Guy

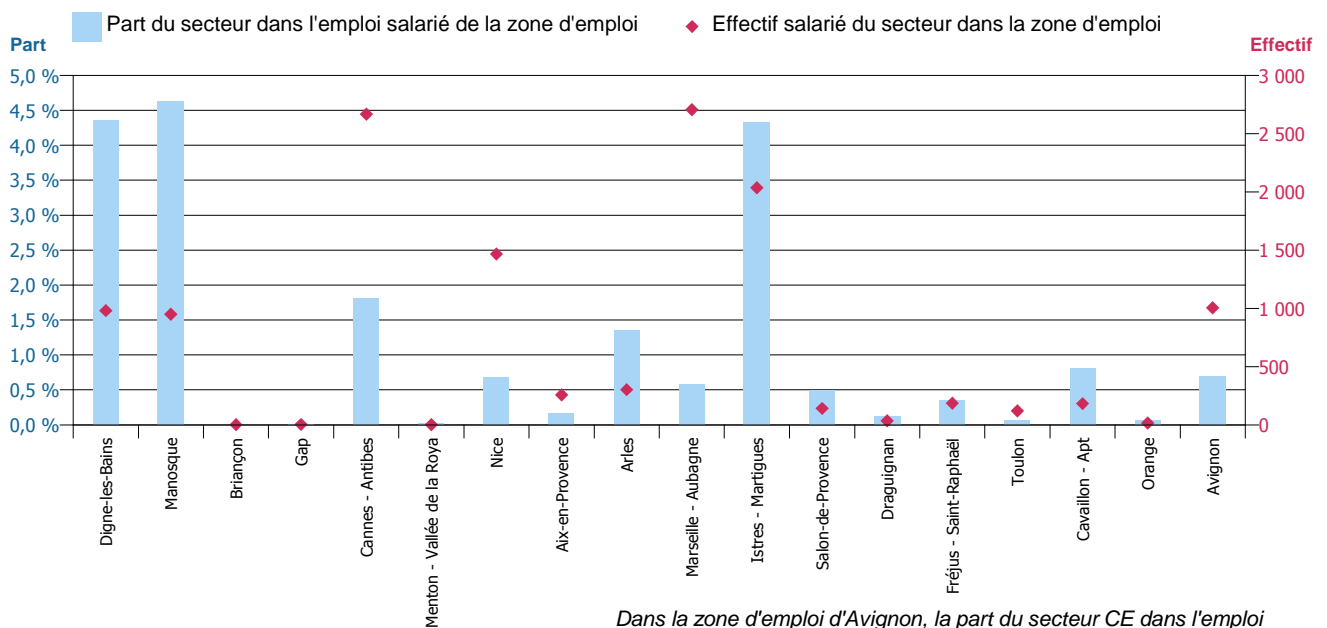
Réalisation : Annie Boyer, Lydie Chaintreuil et  
Georges Guiraud

## ÉVOLUTION DE L'EMPLOI SALARIÉ DE 2000 À 2012 (BASE 100 EN 2000)



Champ : emploi salarié au lieu de travail.  
Source : Insee – Estel 2000-2012 – Traitement ORM.

## PART ET EFFECTIF SALARIÉ PAR ZONE D'EMPLOI



Champ : emploi salarié marchand et non marchand, au lieu de travail.  
Source : Insee – CLAP 2011 – Traitement ORM.

Dans la zone d'emploi d'Avignon, la part du secteur CE dans l'emploi salarié total est de 0,7 % (échelle de gauche). L'effectif salarié du secteur CE dans cette même zone est de 1005 (échelle de droite).

## 2 - LES MÉTIERS

### LES DIX PRINCIPAUX MÉTIERS EXERCÉS DANS LE SECTEUR CE

Famille professionnelle (FAP)		Emploi total	Part de la FAP dans le secteur
E2Z	Techniciens et agents de maîtrise des industries de process	3 031	21 %
E1Z	Ouvriers qualifiés des industries de process	1 644	11 %
N0Z	Personnels d'études et de recherche	1 238	8 %
E0Z	Ouvriers non qualifiés des industries de process	778	5 %
H0Z	Ingénieurs et cadres techniques de l'industrie	740	5 %
R2Z	Attachés commerciaux et représentants	726	5 %
L4Z	Techniciens des services administratifs, comptables et financiers	595	4 %
L5Z	Cadres des services administratifs, comptables et financiers	562	4 %
J1Z	Ouvriers qualifiés de la manutention	535	4 %
R4Z	Cadres commerciaux et technico-commerciaux	435	3 %
<b>Total des dix principaux métiers</b>		<b>10 283</b>	<b>70 %</b>
<b>Emploi total du secteur</b>		<b>14 698</b>	<b>100 %</b>

Champ : population active ayant un emploi, au lieu de résidence.  
Source : Insee – RP 2011 – Traitement ORM.

Les 10 premiers métiers du secteur représentent 70 % de l'emploi total du secteur.

### 3 - LES CONDITIONS D'EMPLOI

#### PRINCIPAUX STATUTS

	Secteur CE	Secteur secondaire	Tous secteurs
<b>Part des CDI et titulaires de la fonction publique (1)</b>	<b>92 %</b>	<b>74 %</b>	<b>73 %</b>
Pour les femmes	90 %	81 %	76 %
Pour les hommes	93 %	72 %	70 %
<b>Part des non-salariés (1)</b>	<b>3 %</b>	<b>18 %</b>	<b>14 %</b>
Pour les femmes	2 %	10 %	10 %
Pour les hommes	3 %	20 %	17 %
<b>Part du temps partiel (1)</b>	<b>6 %</b>	<b>8 %</b>	<b>18 %</b>
Pour les femmes	14 %	22 %	29 %
Pour les hommes	3 %	5 %	8 %
<b>Taux de recours à l'intérim (2) (*)</b>		<b>7 %</b>	<b>2 %</b>

(1) Champ : population active ayant un emploi, au lieu de résidence.

(1) Source : Insee – RP 2011 – Traitement ORM.

(2) Champ : emploi salarié marchand et non marchand, au lieu de travail.

(2) Sources : Pôle emploi, Dares (emploi intérimaire 2012) – Insee (CLAP 2011) – Traitement ORM.

(\*) Rapport entre le nombre d'intérimaires en équivalent temps plein et l'emploi salarié (marchand et non marchand).

### 4 - LES CARACTÉRISTIQUES DE LA MAIN-D'OEUVRE

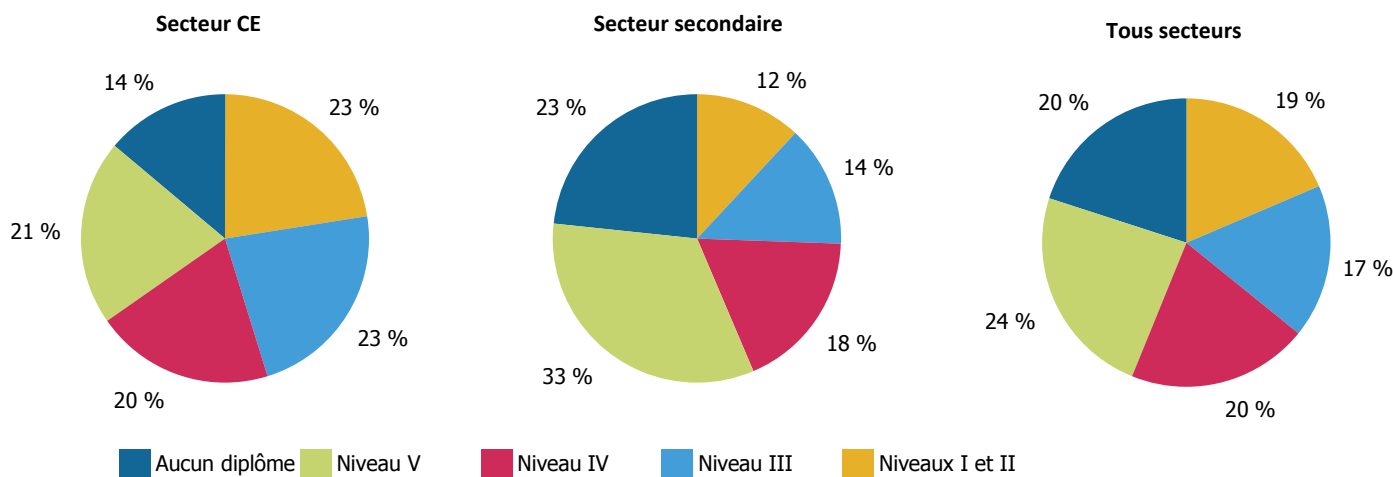
#### RÉPARTITION DE L'EMPLOI TOTAL PAR ÂGE

	Secteur CE		Secteur secondaire		Tous secteurs	
	Répartition	Part des femmes	Répartition	Part des femmes	Répartition	Part des femmes
Moins de 30 ans	16 %	36 %	21 %	18 %	19 %	46 %
De 30 à 49 ans	55 %	36 %	54 %	22 %	53 %	48 %
50 ans et plus	28 %	28 %	25 %	20 %	28 %	48 %
<b>Tous âges</b>	<b>100 %</b>	<b>34 %</b>	<b>100 %</b>	<b>21 %</b>	<b>100 %</b>	<b>48 %</b>

Champ : population active ayant un emploi, au lieu de résidence.

Source : Insee – RP 2011 – Traitement ORM.

#### RÉPARTITION DE L'EMPLOI TOTAL PAR NIVEAU DE DIPLÔME OBTENU



Champ : population active ayant un emploi, au lieu de résidence.

Source : Insee – RP 2011 – Traitement ORM.

## RÉPARTITION DE L'EMPLOI TOTAL PAR CSP

Catégorie socioprofessionnelle (CSP)	Secteur CE		Secteur secondaire		Tous secteurs	
	Effectifs	Répartition	Effectifs	Répartition	Effectifs	Répartition
Chefs d'entreprises et cadres	3 566	24 %	92 300	30 %	483 013	25 %
Professions intermédiaires	6 018	41 %	71 221	23 %	495 102	26 %
Employés	1 306	9 %	27 701	9 %	582 027	31 %
Ouvriers qualifiés	2 473	17 %	75 032	24 %	222 505	12 %
Ouvriers non qualifiés	1 335	9 %	46 562	15 %	121 007	6 %
<b>Total</b>	<b>14 698</b>	<b>100 %</b>	<b>312 816</b>	<b>100 %</b>	<b>1 903 654</b>	<b>100 %</b>

Champ : population active ayant un emploi, au lieu de résidence.

Source : Insee – RP 2011 – Traitement ORM.

## SALAIRE HORAIRE NET MOYEN POUR LES SALARIÉS PAR CSP ET SEXE

Catégorie socioprofessionnelle (CSP)	Secteur CE			Tous secteurs			Différence secteur CE / tous secteurs
	Femmes	Hommes	Ensemble	Femmes	Hommes	Ensemble	Ensemble
Chefs d'entreprises et cadres	24,0 €	32,9 €	29,7 €	19,6 €	24,3 €	22,6 €	+ 24 %
Professions intermédiaires	14,7 €	17,8 €	16,9 €	13,7 €	15,1 €	14,4 €	+ 15 %
Employés	11,8 €	13,2 €	12,1 €	9,5 €	10,8 €	9,9 €	+ 18 %
Ouvriers non qualifiés	9,7 €	12,2 €	11,6 €	8,3 €	9,1 €	8,9 €	+ 24 %
Ouvriers qualifiés	11,0 €	14,0 €	13,4 €	9,9 €	11,2 €	11,1 €	+ 17 %

Note : données non disponibles pour le secteur secondaire.

Champ : emploi salarié marchand et non marchand.

Source : Insee – DADS 2011 – Traitement ORM.

## DÉFINITIONS

### Secteurs d'activité : NA 38

La nomenclature des activités économiques en vigueur en France depuis le 1er janvier 2008 est la nomenclature d'activités française (NAF rév. 2). Afin de disposer de niveaux de regroupements supplémentaires pour répondre aux besoins de l'analyse économique et de la diffusion en matière de données de synthèse, sept niveaux d'agrégation ont été associés à la NAF rév. 2, qui constituent la nomenclature agrégée (NA). Le niveau retenu dans ce document est celui en 38 postes.

### Métiers : FAP 87

La nomenclature des Familles professionnelles (FAP) est l'une des principales nomenclatures de métiers. Sa construction résulte d'un rapprochement entre la nomenclature des professions et catégories socioprofessionnelles (PCS) utilisée par l'Insee et le Répertoire opérationnel des métiers et des emplois (ROME) utilisé par Pôle emploi.

Elle est composée de 22 domaines professionnels, déclinés en 87 familles professionnelles agrégées (utilisées dans ce document) et 225 familles professionnelles détaillées.

### Niveaux de diplômes (recensement de la population) :

Les résultats du recensement de la population font référence au diplôme de niveau le plus élevé que les individus ont déclaré posséder. Les catégories de niveau de diplôme utilisées sont les suivantes :

- Aucun diplôme,
- Niveau V : CAP, BEP.
- Niveau IV : baccalauréat général, technologique ou professionnel, brevet supérieur, brevet professionnel ou de technicien, etc.
- Niveau III : diplôme de 1er cycle universitaire, BTS, DUT, diplôme des professions sociales ou de la santé.
- Niveaux I et II : diplôme de 2e ou 3e cycle universitaire (y compris médecine, pharmacie, dentaire), diplôme d'ingénieur, diplôme d'une grande école, doctorat, etc.