



HANDICAP, CHIFFRES-CLÉS 2008

> VAUCLUSE



Octobre 2009

MISSION RÉGIONALE D'OBSERVATION DE L'EMPLOI ET DE LA FORMATION DES PERSONNES HANDICAPÉES

Synthèse

DONNÉES DE CADRAGE

I. LA POPULATION HANDICAPÉE..... 5

1. Les bénéficiaires de la loi de 2005
2. La population handicapée en milieu protégé ou adapté
3. La population handicapée en recherche d'emploi

II. L'ACCÈS À LA FORMATION..... 8

1. Indicateurs d'accès à la formation
2. Effectifs en formation

III. L'ACCÈS À L'EMPLOI.....10

1. Indicateurs de l'insertion professionnelle
2. Les actions des Cap emploi

IV. LES EMPLOYEURS PRIVÉS ET PUBLICS..... 12

1. L'emploi des personnes handicapées dans le secteur privé
2. L'emploi des personnes handicapées dans le secteur public

V. LE MAINTIEN DANS L'EMPLOI..... 13

1. Indicateurs sur les situations d'inaptitude
2. Les actions de maintien dans l'emploi



Directeur de publication : Christian Poujardieu
Réalisation : Sonia Milliard - Fanny Bremond
Montage : Fanny Bremond - Marie-Louise Mendy

Tendances régionales

Les demandeurs d'emploi handicapés moins touchés par la hausse du chômage

Entre 2007 et 2008, le nombre de RQTH et d'AAH attribuées par les CDAPH de la région a connu une hausse d'environ 2 %.

Depuis 2007, la demande d'emploi est répartie à la hausse après plusieurs années de baisse. Pour les travailleurs handicapés, qui sont généralement plus pénalisés dans les périodes de détérioration de la conjoncture, on observe ici le phénomène inverse : la demande d'emploi des personnes handicapées connaît une hausse beaucoup plus modérée (+ 0,7 % en un an contre + 5,2 % pour l'ensemble de la demande d'emploi). Fin 2008, les effectifs en PACA s'élèvent à 16 770 demandeurs d'emploi déclarés handicapés.

La progression de l'accès à la formation des personnes handicapées se confirme

Les sorties du chômage pour entrer en stage sont en progression depuis 2006 pour le public handicapé, après un fort recul au cours des années précédentes.

Le déploiement des actions financées par l'Agefiph, telles que les formations individualisées Agefiph, a pu impacter ce phénomène. Toutefois, les effectifs restent réduits au regard de l'ampleur de la population des demandeurs d'emploi handicapés en région.

Les effectifs dans les formations qualifiantes de l'AFPA sont repartis à la hausse en 2008, pour atteindre une proportion de plus de 8 % de travailleurs handicapés parmi les stagiaires. En revanche, on n'observe pas d'évolution significative des effectifs dans les formations qualifiantes du PRF, qui demeurent faibles pour les personnes handicapées.

Pour l'ensemble des formations en alternance (contrats d'apprentissage et de professionnalisation), le nombre de contrats primés par l'Agefiph affiche une hausse conséquente.

Les salariés handicapés surtout embauchés dans de petits établissements

Le recul des sorties du chômage pour reprise d'emploi se poursuit, et s'intensifie. En 2008, seuls 18 % des demandeurs d'emploi handicapés sortis du chômage dans l'année ont déclaré avoir retrouvé un emploi (23 % pour l'ensemble des publics).

Dans le cadre de l'accompagnement des Cap emploi, les demandeurs d'emploi handicapés de la région accèdent davantage à des emplois stables (CDD supérieurs à 12 mois ou CDI) qu'en moyenne nationale. En revanche ils sont plus nombreux à occuper des postes à temps partiel. Ces recrutements se font en grande partie dans des établissements de moins de 10 salariés, non soumis à l'obligation d'emploi de travailleurs handicapés.

Parmi les établissements assujettis en 2007, 30 % n'emploient aucune personne handicapée. Seuls 22 % des établissements atteignent le quota légal de salariés handicapés parmi ses effectifs.

L'activité des services de maintien dans l'emploi pour les travailleurs handicapés s'intensifie

Le nombre d'inscriptions à Pôle emploi suite à un licenciement pour inaptitude est en baisse dans la région depuis 2007, alors qu'il enregistrait une hausse l'année précédente. Le nombre de bénéficiaires d'une intervention du service social de la CRAM dans le cadre du maintien dans l'emploi a également diminué.

En revanche, les Sameth enregistrent une hausse du nombre de personnes handicapées ayant bénéficié de leur intervention pour une situation de maintien dans l'emploi. Les entreprises ayant fait appel aux Sameth en 2008 sont pour la plupart de petits établissements, et appartiennent prioritairement aux secteurs du commerce, de la construction et de la santé, action sociale.

Une part importante de personnes handicapées au chômage depuis plus de deux ans

Fin décembre 2008, 2 010 demandeurs d'emploi reconnus handicapés sont inscrits à Pôle emploi dans le Vaucluse. Comme en région, les effectifs sont en légère hausse par rapport à la fin 2007.

Les jeunes de moins de 25 ans, les non-diplômés et les personnes ayant un bas niveau de qualification sont plus représentés parmi les demandeurs d'emploi handicapés du département que de la région (c'est également le cas pour l'ensemble des publics).

À l'image de l'économie locale, les personnes handicapées provenant des secteurs de l'agriculture et de l'industrie sont surreprésentées dans la demande d'emploi du département. Ainsi, la part des personnes se positionnant sur la famille de métier maraîcher, jardiniers, viticulteurs est plus importante qu'en région.

Les difficultés d'insertion professionnelle dans ce département ressortent notamment au regard des données sur la durée d'inscription au chômage. En effet, un demandeur d'emploi handicapé sur quatre est inscrit au chômage depuis plus de deux ans. De plus, les sorties du chômage pour arrêt de recherche, témoignant d'un découragement des chômeurs handicapés, sont plus fréquentes dans ce département.

Un meilleur accès aux formations de l'AFPA

Contrairement à la tendance régionale, le nombre de demandeurs d'emploi handicapés sortis des fichiers de Pôle emploi pour motif d'entrée en stage a baissé en un an. Cette raison de sortie du chômage est d'ailleurs sous-représentée dans le département.

Le nombre de personnes handicapées ayant bénéficié d'une prestation d'accompagnement de Pôle emploi a fortement diminué. En revanche, les prestations d'élaboration et de mise en œuvre du projet professionnel financées par l'Agefiph ont considérablement augmenté dans ce département. Les formations individualisées de l'Agefiph également.

L'absence de CRP dans le département est problématique et impose aux personnes handicapées une forte mobilité géographique qui n'est pas souvent possible. L'AFPA vient en partie compenser cette carence : la part des personnes handicapées parmi les stagiaires entrés en formation qualifiante de l'AFPA est plus importante qu'en région. De plus, le nombre de personnes handicapées entrées dans un parcours de formation à l'AFPA a fortement augmenté. En revanche, l'accès aux formations du PRF reste faible et a diminué.

Une insertion professionnelle plus stable qu'en région

Comme en région, le nombre de demandeurs d'emploi handicapés ayant déclaré à Pôle emploi avoir trouvé du travail a diminué en un an. L'accès aux dispositifs d'aide publique à l'emploi (CIE, CAE, CA, CI-RMA) a fortement chuté. Les contrats primés par l'Agefiph ont augmenté mais dans une proportion moindre qu'en région.

Cependant, les données sur l'insertion professionnelle des personnes suivies par le Cap emploi font ressortir une tendance plus favorable. En effet, alors que le nombre de personnes prises en charge dans l'année a diminué, le nombre de personnes ayant signé un contrat de travail a augmenté. La part des contrats durables (CDI et CDD de plus de douze mois) est plus élevée qu'en région. Le recours aux contrats à temps partiel est moins fréquent qu'en région.

Une activité de maintien dans l'emploi à la hausse

Le nombre de personnes (reconnues handicapées ou non) qui se sont inscrites à Pôle emploi suite à un licenciement pour inaptitude a diminué sur le département ainsi qu'en région.

Le nombre de dossiers ouverts dans l'année par le Sameth a fortement augmenté en un an. Ainsi, près de 150 maintiens dans l'emploi ont pu être réalisés dont une majorité sur le même poste de travail.

Les deux principaux secteurs des entreprises ayant eu recours au Sameth en 2008 sont ceux du commerce, réparation automobile et de l'industrie manufacturière. Les entreprises du secteur de la construction et de l'industrie manufacturière ont eu plus recours au service d'ingénierie. Ce qui signale des situations plus complexes pour trouver une solution de maintien dans l'emploi dans ces secteurs.

DONNÉES DE CADRAGE

(TOUS PUBLICS)

LA POPULATION ÂGÉE DE 15 À 64 ANS

	Population	Actifs	Actifs ayant un emploi
Vaucluse	341 205	235 439	202 625
% département / PACA	11,1	11,2	11,1

	Taux d'activité (%)	Taux d'emploi (%)	Taux de chômage au sens du recensement (%)
Vaucluse	69,0	59,4	13,9
PACA	68,6	59,5	13,3

Source : Insee - RP 2006 exploitation principale - Traitement ORM.

L'EMPLOI SALARIÉ PRIVÉ

	Moins de 20 salariés	De 20 à 49 salariés	Plus de 50 salariés	Total
Nombre d'établissements	14 812	781	379	15 972
Répartition en %	92,7	4,9	2,4	100,0
% département / PACA	10,9	11,5	11,3	10,9
Nombre de salariés	58 548	24 088	44 351	126 987
Répartition en %	46,1	19,0	34,9	100,0
% département / PACA	11,1	11,6	9,9	10,7

	Industrie	Construction	Tertiaire	Total*
Nombre d'établissements	1 400	2 343	12 219	15 972
Répartition en %	8,8	14,7	76,5	100,0
% département / PACA	13,1	12,2	10,5	10,9
Nombre de salariés	19 667	13 499	93 747	126 987
Répartition en %	15,5	10,6	73,8	100,0
% département / PACA	13,3	11,6	10,2	10,7

* Y compris agriculture et non renseigné.

Source : Pôle emploi (champ Unédic) - Données provisoires au 31.12.2008 - Traitement ORM.

L'EMPLOI PUBLIC

	Fonction publique de l'État*	Fonction publique territoriale	Fonction publique hospitalière
Vaucluse	13 419	15 530	8 180
% département / PACA	10,1	10,1	13,3

* Hors militaires de la Défense.

Source : Ministère de l'Économie, des Finances et de l'Emploi, Insee - Effectif de la fonction publique au 1^{er} janvier 2006.

PARTIE 1 : LA POPULATION HANDICAPÉE

CHAPITRE 1 : LES BÉNÉFICIAIRES DE LA LOI DE 2005

TABLEAU 1 : LES BÉNÉFICIAIRES PAR TYPE DE STATUT

	Vaucluse		PACA
	Effectifs 2008	Évolution 2007-2008 (%)	Évolution 2007-2008 (%)
AAH¹			
Nombre d'allocataires au 1 ^{er} janvier (stock)	6 280	+ 3,6	+ 1,2
Nombre d'allocataires de l'AAH pour 1 000 personnes de 20 ans et plus	15,5	-	-
Rentes AT/MP (IPP supérieure ou égale à 10 %)²			
Nombre de rentes attribuées dans l'année	277	- 16,8	- 12,1

¹ Source : CAF, MSA, Drass (Statiss) - Traitement ORM.

² Source : CRAM Sud-Est (base Cassiopée) - Traitement ORM.

Note : les données sur l'activité de la CDAPH du Vaucluse (demandes et accords de RQTH, AAH et cartes d'invalidité) ne sont actuellement pas disponibles.

CHAPITRE 2 : LA POPULATION HANDICAPÉE EN MILIEU PROTÉGÉ OU ADAPTÉ

TABLEAU 2 : ÉTABLISSEMENTS D'HÉBERGEMENT POUR ENFANTS HANDICAPÉS AU 30 JANVIER 2008

	Nombre d'établissements	Capacité autorisée	Taux d'équipement*
Vaucluse	18	553	4,1
PACA	138	5 997	5,3

* Nombre de places installées pour 1 000 jeunes de moins de 20 ans.

Source : Drass (répertoire Finess 2008), Insee (projection Omphale) - Traitement Drass.

TABLEAU 3 : ÉTABLISSEMENTS POUR ADULTES HANDICAPÉS AU 30 JANVIER 2008

	Établissement et service d'aide par le travail (ESAT)			Entreprise adaptée		
	Nombre d'établissements	Capacité autorisée	Taux d'équipement*	Nombre d'établissements	Capacité autorisée	Taux d'équipement*
Vaucluse	15	897	3,20	4	109	0,39
PACA	95	7 021	2,79	19	344	0,14

* Nombre de places pour 1 000 habitants de 20 à 59 ans.

Source : Drass (répertoire Finess 2008), Insee (projection Omphale) - Traitement Drass.

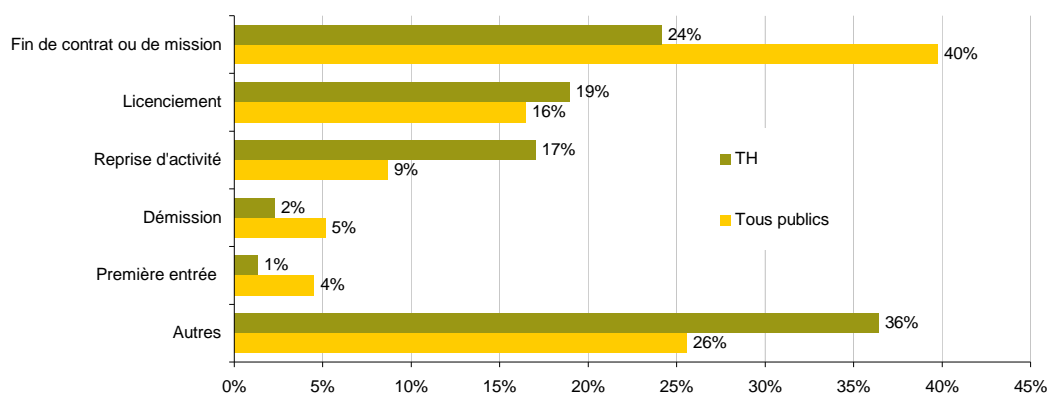
CHAPITRE 3 : LA POPULATION HANDICAPÉE EN RECHERCHE D'EMPLOI

TABLEAU 4 : LES INSCRIPTIONS À PÔLE EMPLOI

	TH		Tous publics	
	Nombre d'entrées	Évolution 2007-2008 (%)	Nombre d'entrées	Évolution 2007-2008 (%)
Vaucluse	2 383	+ 0,5	55 205	+ 1,9
PACA	20 585	- 2,2	482 647	+ 1,8

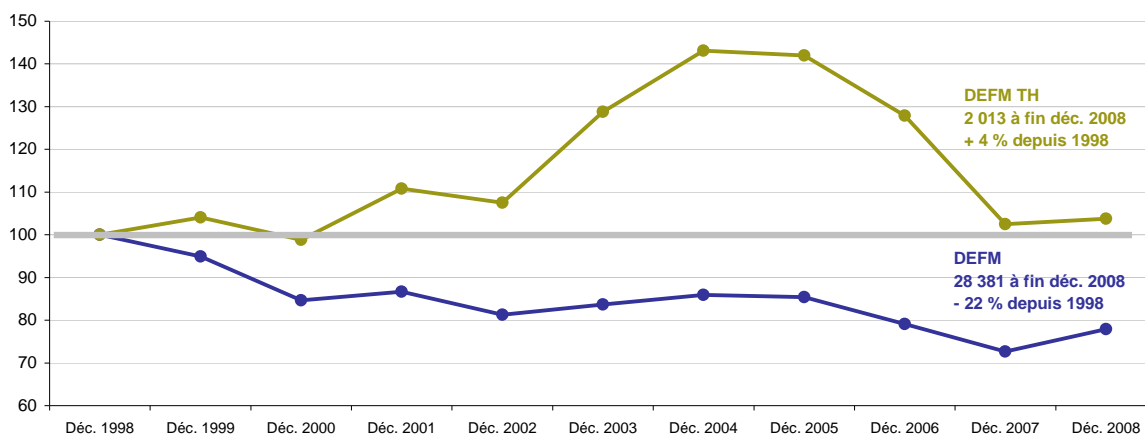
Source : Pôle emploi, DRTEFP - Demandes d'emploi enregistrées en catégories 1 à 3, cumul sur l'année 2008 - Traitement ORM.

GRAPHIQUE 1 : RÉPARTITION DES ENTRÉES À PÔLE EMPLOI SELON LE MOTIF D'INSCRIPTION



Source : Pôle emploi, DRTEFP - Demandes d'emploi enregistrées en catégories 1 à 3, cumul sur l'année 2008 - Traitement ORM.

GRAPHIQUE 2 : ÉVOLUTION DU NOMBRE DE DEMANDEURS D'EMPLOI (BASE 100 EN DÉCEMBRE 1998)



Source : Pôle emploi, DRTEFP - DEFM inscrits en catégories 1 à 3, données brutes - Traitement ORM.

TABLEAU 5 : LES DEMANDEURS D'EMPLOI INSCRITS EN CATÉGORIES 1 À 3

	DEFM TH		DEFM		% de DEFM TH dans la DEFM
	Effectifs	Évolution 2007-2008 (%)	Effectifs	Évolution 2007-2008 (%)	
Vaucluse	2 013	+ 1,2	28 381	+ 7,2	7,1
PACA	16 766	+ 0,7	243 840	+ 5,2	6,9

Source : Pôle emploi, DRTEFP - DEFM inscrits en catégories 1 à 3 au 31.12.2008, données brutes - Traitement ORM.

TABLEAU 6 : CARACTÉRISTIQUES DES DEMANDEURS D'EMPLOI

	Effectifs	Vaucluse Évolution 2007- 2008 (%)	Part (%)	PACA Part (%)
Femmes				
DEFM TH	834	+ 0,6	41,4	43,8
DEFM	14 508	+ 2,9	51,1	50,2
Moins de 25 ans				
DEFM TH	75	+ 10,3	3,7	2,9
DEFM	5 305	+ 12,1	18,7	16,7
Plus de 50 ans				
DEFM TH	658	+ 5,6	32,7	33,1
DEFM	4 643	+ 9,1	16,4	15,9
Niveaux de formation V bis et VI				
DEFM TH	718	- 1,2	35,7	31,5
DEFM	6 677	+ 5,5	23,5	20,4
Bas niveaux de qualification (manœuvres, ouvriers spécialisés, employés non qualifiés)				
DEFM TH	909	- 0,4	45,2	39,0
DEFM	9 592	+ 6,5	33,8	28,8
Chômeurs de longue durée (plus d'un an)				
DEFM TH	863	- 7,7	42,9	41,7
DEFM	7 043	+ 0,6	24,8	25,0
Bénéficiaires de l'AAH				
DEFM TH	307	+ 20,9	15,3	18,8

Source : Pôle emploi, DRTEFP - DEFM inscrits en catégories 1 à 3 au 31.12.2008, données brutes - Traitement ORM.

TABLEAU 7 : LES DIX MÉTIERS LES PLUS DEMANDÉS

	Effectifs DEFM TH	Répartition DEFM TH (%)	Effectifs DEFM	Répartition DEFM (%)	% de DEFM TH dans la DEFM
Familles professionnelles (FAP 86)					
Agents d'entretien	201	10,1	1 747	6,2	11,5
Employés administratifs d'entreprises	191	9,6	927	3,3	20,6
Agents de gardiennage et de sécurité	157	7,9	456	1,6	34,4
Maraîchers, jardiniers, viticulteurs	125	6,3	1 699	6,0	7,4
Conducteurs de véhicules	113	5,7	1 065	3,8	10,6
Vendeurs	93	4,7	2 053	7,2	4,5
Secrétaires	86	4,3	1 465	5,2	5,9
Caissiers, employés de libre-service	83	4,2	901	3,2	9,2
Ouvriers non qualifiés de la manutention	78	3,9	1 084	3,8	7,2
Ouvriers qualifiés de la manutention	67	3,4	906	3,2	7,4

Source : Pôle emploi, DRTEFP - DEFM inscrits en catégories 1 à 3 au 31.12.2008, données brutes - Traitement ORM.

PARTIE 2 : L'ACCÈS À LA FORMATION

CHAPITRE 1 : INDICATEURS D'ACCÈS À LA FORMATION

TABLEAU 8 : LES SORTIES DES FICHIERS DE PÔLE EMPLOI POUR MOTIF D'ENTRÉE EN STAGE

	Vaucluse	PACA
Effectifs - TH	198	2 185
Part en % sur le total des sorties TH	7,1	9,5
Évolution 2007-2008 (%)	- 9,6	+ 8,6

Source : Pôle emploi, DRTEFP - Demandes d'emploi sorties en catégories 1 à 3, cumul sur l'année 2008 - Traitement ORM.

TABLEAU 9 : LES PRESTATIONS DE PÔLE EMPLOI

	Effectifs TH	Vaucluse		PACA	
		Évolution 2007-2008 (%)	Part des TH (%)	Part des TH (%)	Évolution 2007-2008 (%)
Ateliers	399	- 29,8	5,6	5,8	
Évaluations	165	- 13,6	6,1	5,5	
BCA*	16	- 61,9	3,0	3,4	
Accompagnements (hors BCA)	174	- 16,3	4,8	4,8	
Ensemble	754	- 25,3	5,4	5,4	

* Bilan de compétences approfondi.

Source : Pôle emploi - Année 2008 - Traitement ORM.

CHAPITRE 2 : EFFECTIFS EN FORMATION

TABLEAU 10 : LES FORMATIONS FINANCÉES PAR L'AGEFIPH

	Vaucluse		PACA	
	Effectifs	Évolution 2007-2008 (%)	Évolution 2007-2008 (%)	Part des TH (%)
Prestation EMOPP (nombre de parcours de 210h financés)	218	+ 51,4	+ 15,5	
Formation individualisée Agefiph (FIA)	48	+ 60,0	+ 74,8	
Formation collective Agefiph (FCA)	8	-	-	

Source : DR Agefiph - Année 2008 - Traitement ORM.

TABLEAU 11 : LES FORMATIONS DE L'AFPA

	Effectifs TH	Vaucluse		PACA	
		Part des TH (%)	Évolution 2007-2008 (%)	Part des TH (%)	Évolution 2007-2008 (%)
Les entrées en formation					
Actions de préinsertion, préqualification ou préprofessionnalisation	93	14,4	+ 52,5	13,5	- 0,4
Dont CPFPH	22	100	- 8,3	100	+ 0,4
Formations qualifiantes	82	11,1	+ 39,0	8,2	+ 11,3
Les personnes en parcours de formation					
Nombre de personnes entrées dans un parcours de formation (au moins une action)	149	11,7	+ 46,1	9,8	+ 4,8

Précaution méthodologique : À une même personne peuvent correspondre plusieurs entrées en formation. C'est notamment le cas des personnes qui effectuent un parcours intégrant une ou plusieurs actions préqualifiantes avant l'entrée en formation qualifiante.

Champ : Formations AFPA (hors EAD) financées dans le cadre du PASP, de la convention tripartite État-Région-AFPA, et par l'État (hors PASP).

Source : DR AFPA - Année 2008 - Traitement ORM.

TABLEAU 12 : LES FORMATIONS DU PLAN RÉGIONAL DE FORMATION

	Vaucluse			PACA	
	Nombre d'entrées TH	Part des TH parmi les entrées (%)	Évolution 2007-2008 (%)	Part des TH parmi les entrées (%)	Évolution 2007-2008 (%)
ETAPS	11	1,2	- 26,7	1,3	0,0
Formations préqualifiantes ou professionnalisantes	12	2,9	- 7,7	2,1	+ 2,1
Formations qualifiantes	22	2,6	- 42,1	2,7	- 0,8

Précaution méthodologique : À une même personne peuvent correspondre plusieurs entrées en formation. C'est notamment le cas des personnes qui effectuent un parcours intégrant une ou plusieurs actions préqualifiantes avant l'entrée en formation qualifiante.

Champ : Formations ayant débuté entre le 01.01.2008 et le 31.12.2008, dans le cadre du PRF 2007-2008 ou du PRF 2008-2009.

Source : Conseil régional, DFA - Traitement ORM.

TABLEAU 13 : LA RÉÉDUCATION PROFESSIONNELLE

	Vaucluse	PACA
Nombre de places en centres de préorientation	0	124
Nombre de places en centres de rééducation professionnelle (CRP)	0	639

Source : Fagerh, Drass (répertoire Finess) - Année 2008.

TABLEAU 14 : LES FORMATIONS EN ALTERNANCE (CONTRATS PRIMÉS PAR L'AGEFIPH)

	Vaucluse		PACA
	Nombre de contrats primés par l'Agefiph	Évolution 2007-2008 (%)	Évolution 2007-2008 (%)
Contrats d'apprentissage	7	Ns	+ 73,3
Contrats de professionnalisation jeunes	10	+ 66,7	+ 37,8
Contrats de professionnalisation adultes	23	- 8,0	+ 22,6

Ns : Non significatif.

Source : Agefiph - Année 2008 - Traitement ORM.

PARTIE 3 : L'ACCÈS À L'EMPLOI

CHAPITRE 1 : INDICATEURS DE L'INSERTION PROFESSIONNELLE

TABLEAU 15 : LES SORTIES DES FICHIERS DE PÔLE EMPLOI POUR MOTIF DE REPRISE D'EMPLOI

	Vaucluse	PACA
Effectifs - TH	469	4 088
Part en % sur le total des sorties TH	18,6	17,8
Évolution 2007-2008 (%)	- 18,3	- 19,4

Source : Pôle emploi, DRTEFP - Demandes d'emploi sorties en catégories 1 à 3, cumul sur l'année 2008 - Traitement ORM.

TABLEAU 16 : L'ACCÈS AUX AIDES DE L'AGEFIPH

	Vaucluse		PACA	
	Effectifs	Évolution 2007-2008 (%)	Effectifs	Évolution 2007-2008 (%)
Contrats primés*	252	+ 4,6	2 025	+ 11,4
Dont prime initiative emploi (PIE)	130	-	742	-
Bénéficiaires d'aide à la création d'activité	73	+ 17,7	409	+ 4,1

* CDI et CDD de plus de 12 mois.

Source : Agefiph - Cumul sur l'année 2008 - Traitement ORM.

TABLEAU 17 : L'ACCÈS AUX MESURES D'AIDE PUBLIQUE À L'EMPLOI MARCHAND

	Contrat initiative emploi (CIE)		Contrat insertion - Revenu minimum d'activité (CI-RMA)	
	Effectifs TH	Part des TH (%)	Effectifs TH	Part des TH (%)
Vaucluse	47	12,2	8	8,9
PACA	285	9,4	81	9,1

Source : Cnasea, Dares, DRTEFP - Cumul sur l'année 2008 des entrées initiales (hors avenants) - Traitement ORM.

TABLEAU 18 : L'ACCÈS AUX MESURES D'AIDE PUBLIQUE À L'EMPLOI NON MARCHAND

	Contrat d'accompagnement dans l'emploi (CAE)		Contrat d'avenir (CA)	
	Effectifs TH	Part des TH (%)	Effectifs TH	Part des TH (%)
Vaucluse	114	7,2	36	6,5
PACA	577	6,5	309	7,7

Source : Cnasea, Dares, DRTEFP - Cumul sur l'année 2008 des entrées initiales (hors avenants) - Traitement ORM.

CHAPITRE 2 : LES ACTIONS DES CAP EMPLOI

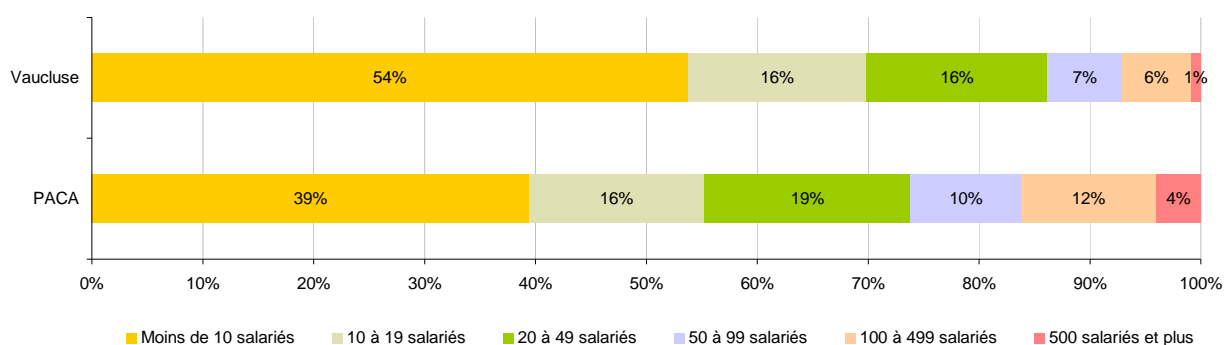
TABLEAU 19 : RECRUTEMENTS RÉALISÉS AVEC L'APPUI DES CAP EMPLOI

	Vaucluse	PACA
Nombre de personnes prises en charge dans l'année	1 741	8 833
Nombre de personnes ayant signé un contrat	520	3 633
Nombre de contrats de travail	619	4 288
% des contrats durables (CDI et CDD > 12 mois)	63,7	54,4
% des contrats aidés*	31,5	28,2
% des contrats à temps partiel	29,1	42,7

* CIE, CAE, CA, CI-RMA, CJE, contrat d'apprentissage, contrat de professionnalisation, contrats aidés par les collectivités territoriales - Hors PIE.

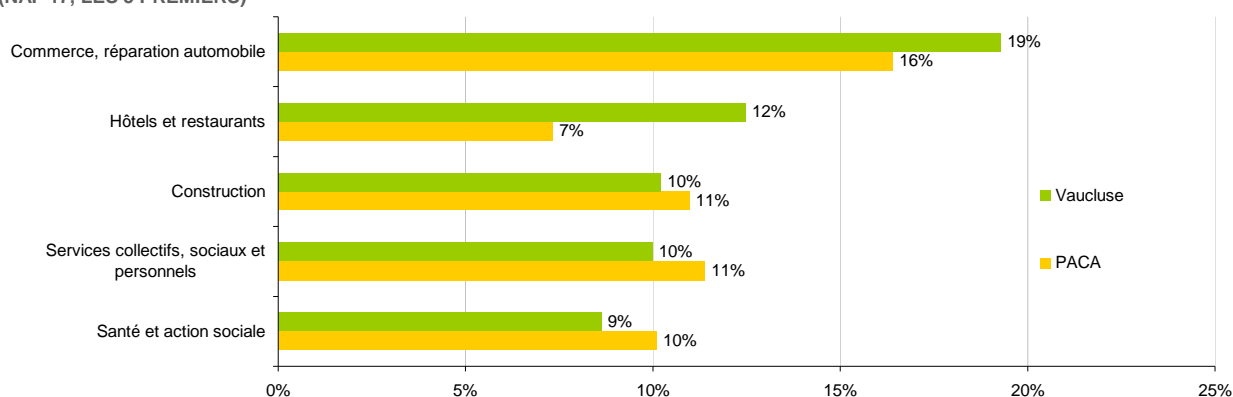
Source : Cap emploi, DR Agefiph - Rapport d'activité 2008 - Traitement ORM.

GRAPHIQUE 3 : RÉPARTITION DES ENTREPRISES AYANT SIGNÉ UN CONTRAT DE TRAVAIL SELON LEUR TAILLE



Source : Cap emploi, DR Agefiph - Rapport d'activité 2008 - Traitement ORM.

GRAPHIQUE 4 : RÉPARTITION DES ENTREPRISES AYANT SIGNÉ UN CONTRAT DE TRAVAIL SELON LEUR SECTEUR D'ACTIVITÉ (NAF 17, LES 5 PREMIERS)



Source : Cap emploi, DR Agefiph - Rapport d'activité 2008 - Traitement ORM.

TABLEAU 20 : CARACTÉRISTIQUES DES PERSONNES SUIVIES PAR LE CAP EMPLOI

	Personnes prises en charge	Personnes ayant signé un contrat
Effectifs	1 741	520
Part des femmes (%)	43,4	42,5
Part des 50 ans et plus (%)	28,5	23,1
Part des niveaux V bis et VI (%)	42,0	31,3
Part des personnes en inactivité professionnelle depuis plus d'un an (%)	52,2	39,6

Source : Cap emploi, DR Agefiph - Rapport d'activité 2008 - Traitement ORM.

PARTIE 4 : LES EMPLOYEURS PRIVÉS ET PUBLICS

CHAPITRE 1 : L'EMPLOI DES PERSONNES HANDICAPÉES DANS LE SECTEUR PRIVÉ

TABLEAU 21 : LA SITUATION DES ÉTABLISSEMENTS ASSUJETTIS À L'OBLIGATION D'EMPLOI (OE)

	Vaucluse	PACA
Assujettissement		
Nombre d'établissements assujettis	778	5 997
Acquittement de l'obligation d'emploi		
Nombre d'établissements n'employant aucun TH	220	1 814
Part (%)	28,3	30,2
Nombre d'établissements s'acquittant de l'OE par de l'emploi uniquement	194	1 333
Part (%)	24,9	22,2

Source : Ministère de l'Économie, de l'Industrie et de l'Emploi, DRTEFP - DOETH 2007, données brutes non redressées - Traitement ORM.

TABLEAU 22 : TAUX D'EMPLOI DES TRAVAILLEURS HANDICAPÉS PAR SECTEUR D'ACTIVITÉ (EN %)

	Vaucluse	PACA
Industrie	3,1	2,6
Construction	2,4	2,7
Tertiaire	3,6	2,7
Tous secteurs confondus	3,1	2,7

Source : Ministère de l'Économie, de l'Industrie et de l'Emploi - DRTEFP, DOETH 2007, données brutes non redressées - Traitement ORM.

TABLEAU 23 : LES BÉNÉFICIAIRES EN EMPLOI DANS LES ÉTABLISSEMENTS ASSUJETTIS

	Vaucluse	PACA
Nombre de travailleurs handicapés	1 727	13 954
Part des femmes (%)	32,7	37,6
Part des moins de 25 ans (%)	2,2	1,8
Part des plus de 50 ans (%)	35,9	40,2
Part des personnes en CDI (%)	95,1	96,9

Source : Ministère de l'Économie, de l'Industrie et de l'Emploi, DRTEFP - DOETH 2007, données brutes non redressées - Traitement ORM.

CHAPITRE 2 : L'EMPLOI DES PERSONNES HANDICAPÉES DANS LE SECTEUR PUBLIC

TABLEAU 24 : TAUX D'EMPLOI DIRECT DES TRAVAILLEURS HANDICAPÉS (EN %)

	Vaucluse	PACA
Fonction publique de l'État*	1,2	1,7
Fonction publique hospitalière	4,0	4,1
Fonction publique territoriale	4,8	5,2
Total fonction publique	4,4	4,7

* Établissements publics administratifs nationaux, organismes consulaires, universités, CROUS.

Précaution : Le taux régional n'inclut pas les effectifs des services déconcentrés des ministères. Seuls les établissements publics administratifs nationaux, organismes consulaires, universités, CROUS sont pris en compte au plan régional.

Source : FIPHFP - Déclaration 2008 sur effectifs arrêtés au 01.01.2007.

PARTIE 5 : LE MAINTIEN DANS L'EMPLOI

CHAPITRE 1 : INDICATEURS SUR LES SITUATIONS D'INAPTITUDE

TABLEAU 25 : INSCRIPTIONS À PÔLE EMPLOI SUITE À UN LICENCIEMENT POUR INAPTITUDE PHYSIQUE EN 2008

	Vaucluse	PACA
Nombre d'inscrits suite à un licenciement pour inaptitude	512	4 308
Évolution 2007-2008 (%)	- 5,7	- 9,2
Part des femmes (%)	50,0	51,2
Part des moins de 25 ans (%)	3,7	3,6
Part des 50 ans et plus (%)	36,3	34,8

Source : Pôle emploi - Cumul sur l'année 2008 - Traitement ORM.

TABLEAU 26 : AVIS PRONONCÉS PAR LES MÉDECINS DU TRAVAIL

	Régime général ¹	Régime agricole ²
Aptes	105 509	6 271
Aptes avec restrictions, aménagement de poste	6 252	367
Inaptes temporaires	1 027	73
Inaptes définitifs	596	92

¹ Source : Services de santé au travail agréés par la DRTEFP, MIRTMO PACA - Cumul sur l'année 2007 - Traitement ORM.

² Source : MSA - Cumul sur l'année 2008 - Traitement ORM.

Note : Lors de la réalisation de ce document, les statistiques 2008 pour le régime général n'étaient pas disponibles.

TABLEAU 27 : ARRÊTS DE TRAVAIL DE PLUS DE 90 JOURS

	Vaucluse	PACA
Nombre de personnes signalées	4 868	42 237

Source : CRAM Sud-Est, service social - Cumul sur l'année 2008 - Traitement ORM.

Note : il s'agit du nombre d'assurés sociaux en arrêt de travail depuis plus de 90 jours signalés au service social de la CRAM par les CPAM.

CHAPITRE 2 : LES ACTIONS DE MAINTIEN DANS L'EMPLOI

TABLEAU 28 : ACTIONS DES SAMETH

	Vaucluse			PACA
	Service facilitation	Service ingénierie	Total	Total
Nombre de dossiers ouverts dans l'année 2008	99	116	215	1 420
Issues des interventions en 2008				
Nombre de licenciements sans reclassement externe	2	6	8	88
Nombre de maintiens réalisés	79	74	153	934
Dont maintien au poste (%)	89,9	64,9	77,8	69,4
Dont maintien dans l'entreprise (%)	7,6	31,1	19,0	28,8
Dont reclassement dans une autre entreprise (%)	2,5	4,1	3,3	1,8
Nombre d'autres solutions que le maintien	1	5	6	192
Part des durées de prise en charge supérieure à 1 an (pour les maintiens réalisés, en %)	5,1	2,7	3,9	20,7

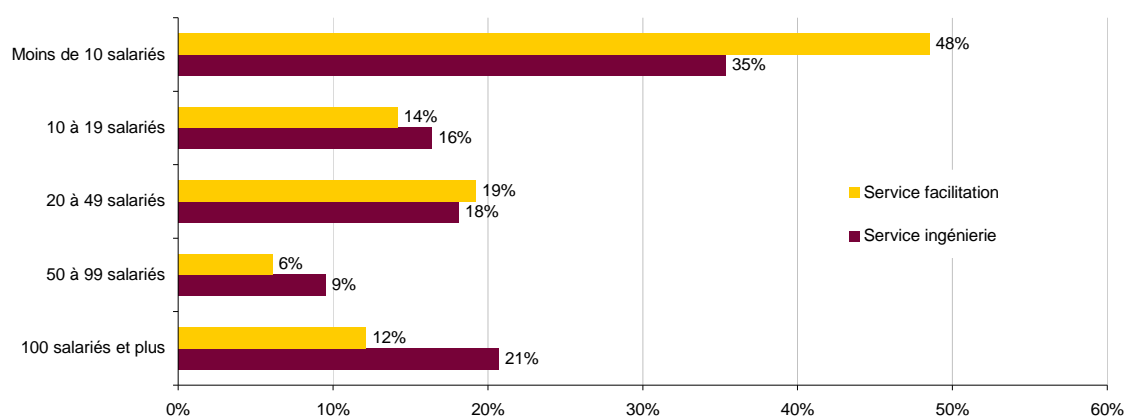
Source : Sameth, DR Agefiph - Bilan d'activité 2008 - Traitement ORM.

Service de facilitation : facilite la mise en œuvre de la solution de maintien, déjà identifiée dans l'entreprise et acceptée.

Service d'ingénierie : aide à la recherche et à la mise en œuvre d'une solution de maintien.

GRAPHIQUE 5 : RÉPARTITION DES ENTREPRISES SELON LEUR TAILLE

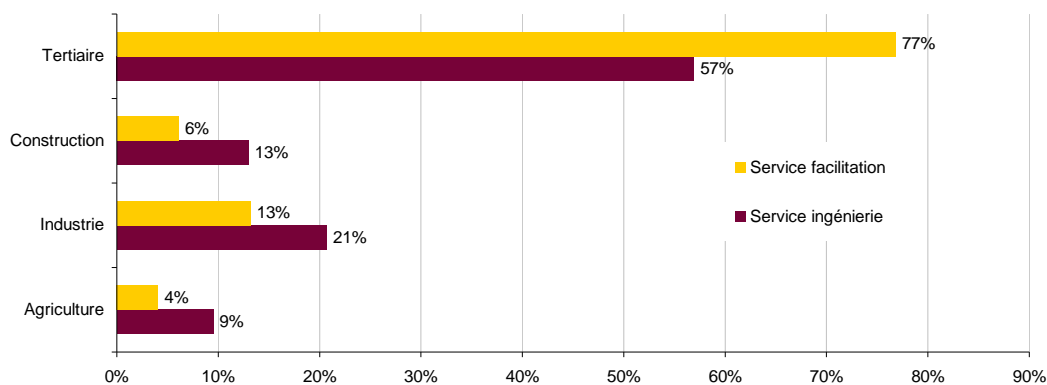
(POUR LES DOSSIERS OUVERTS DANS L'ANNÉE)



Source : Sameth, DR Agefiph - Bilan d'activité 2008 - Traitement ORM.

GRAPHIQUE 6 : RÉPARTITION DES ENTREPRISES SELON LEUR SECTEUR D'ACTIVITÉ

(POUR LES DOSSIERS OUVERTS DANS L'ANNÉE)



Source : Sameth, DR Agefiph - Bilan d'activité 2008 - Traitement ORM.

TABLEAU 29 : CARACTÉRISTIQUES DES PERSONNES PRISES EN CHARGE (POUR LES DOSSIERS OUVERTS DANS L'ANNÉE)

	Service facilitation	Service ingénierie
Part des femmes (%)	49,5	37,9
Part des plus de 50 ans (%)	23,2	29,3
Part des niveaux V bis et VI (%)	21,2	25,9
Part des bas niveaux de qualification (%)	1,0	6,0
Handicap principal (part en %)		
Moteur	47,5	60,3
Maladie invalidante	17,2	17,2
Visuel ou auditif	19,2	5,2

Source : Sameth, DR Agefiph - Bilan d'activité 2008 - Traitement ORM.

TABLEAU 30 : ACTIONS DU SERVICE SOCIAL DE LA CRAM DANS LE CADRE DU MAINTIEN DANS L'EMPLOI

	Vaucluse	PACA
Nombre de bénéficiaires d'une intervention individuelle	248	1 819
Évolution 2007-2008 (%)	- 0,4	- 6,6
Part des femmes (%)	46,8	42,3
Part des 16-25 ans (%)	4,8	4,7
Part des plus de 50 ans (%)	19,4	20,9

Source : CRAM Sud-Est, service social - Cumul sur l'année 2008 - Traitement ORM.

GLOSSAIRE

AAH : Allocation pour adultes handicapés
Agefiph : Association de gestion du fonds pour l'insertion professionnelle des personnes handicapées
AT/MP : Accident du travail/Maladie professionnelle
CA : Contrat d'avenir
CAE : Contrat d'accompagnement dans l'emploi
CDAPH : Commission des droits et de l'autonomie des personnes handicapées
CIE : Contrat initiative emploi
CI-RMA : Contrat insertion-Revenu minimum d'activité
CJE : Contrat jeune en entreprise
Cnasea : Centre national pour l'aménagement des structures des exploitations agricoles
Cotorep : Commission technique d'orientation et de reclassement professionnel
CPFPH : Consolidation du projet de formation pour les personnes handicapées
CRAM : Caisse régionale d'assurance maladie
CRP : Centre de rééducation professionnelle
Dares : Direction de l'animation de la recherche, des études et des statistiques
DEFM : Demandeurs d'emploi en fin de mois
DETH ou DEFM TH : Demandeurs d'emploi en fin de mois travailleurs handicapés
DFA : Direction de la formation et de l'apprentissage
DGEFP : Délégation générale à l'emploi et à la formation professionnelle
DOETH : Déclaration obligatoire d'emploi des travailleurs handicapés
Drass : Direction régionale des affaires sanitaires et sociales
DRTEFP : Direction régionale du travail, de l'emploi et de la formation professionnelle
EAD : Enseignement à distance
EMOPP : Élaboration et mise en œuvre du projet professionnel
ESAT : Établissement et service d'aide par le travail
ETAPS : Espaces territoriaux d'accès aux premiers savoirs
Fagerh : Fédération des associations gestionnaires des établissements de réadaptation pour handicapés
FIPHFP : Fonds pour l'insertion professionnelle des personnes handicapées dans la fonction publique
FNE : Fonds national pour l'emploi
IPP : Incapacité permanente partielle
MDPH : Maison départementale des personnes handicapées
MIRTMO : Médecin inspecteur régional du travail et de la main-d'œuvre
MSA : Mutualité sociale agricole
NAF : Nomenclature d'activités française
PASP : Programme d'activité de service public
PIE : Prime initiative emploi
PRF : Programme régional de formation
RQTH : Reconnaissance de la qualité de travailleur handicapé
Sameth : Service d'appui au maintien dans l'emploi des travailleurs handicapés

Tous les cahiers départementaux ainsi que le cahier régional sont téléchargeables sur le site www.orm-paca.org.



agefiph
ouvrir l'emploi
aux personnes handicapées

N°26 Rousset Parc Club
118, avenue Francis Perrin
13106 Rousset
Tél. 04 42 93 15 50
Fax 04 42 93 15 40
Web agefiph.asso.fr



Observatoire Régional des Métiers