



HANDICAP, CHIFFRES-CLÉS 2008

> BOUCHES-DU-RHÔNE



Octobre 2009

MISSION RÉGIONALE D'OBSERVATION DE L'EMPLOI ET DE LA FORMATION DES PERSONNES HANDICAPÉES

Synthèse

DONNÉES DE CADRAGE

I. LA POPULATION HANDICAPÉE.....	5
1. Les bénéficiaires de la loi de 2005	
2. La population handicapée en milieu protégé ou adapté	
3. La population handicapée en recherche d'emploi	
II. L'ACCÈS À LA FORMATION.....	8
1. Indicateurs d'accès à la formation	
2. Effectifs en formation	
III. L'ACCÈS À L'EMPLOI.....	10
1. Indicateurs de l'insertion professionnelle	
2. Les actions des Cap emploi	
IV. LES EMPLOYEURS PRIVÉS ET PUBLICS.....	12
1. L'emploi des personnes handicapées dans le secteur privé	
2. L'emploi des personnes handicapées dans le secteur public	
V. LE MAINTIEN DANS L'EMPLOI.....	13
1. Indicateurs sur les situations d'inaptitude	
2. Les actions de maintien dans l'emploi	



Directeur de publication : Christian Poujardieu
Réalisation : Sonia Milliard - Fanny Bremond
Montage : Fanny Bremond - Marie-Louise Mendy

Tendances régionales

Les demandeurs d'emploi handicapés moins touchés par la hausse du chômage

Entre 2007 et 2008, le nombre de RQTH et d'AAH attribuées par les CDAPH de la région a connu une hausse d'environ 2 %.

Depuis 2007, la demande d'emploi est répartie à la hausse après plusieurs années de baisse. Pour les travailleurs handicapés, qui sont généralement plus pénalisés dans les périodes de détérioration de la conjoncture, on observe ici le phénomène inverse : la demande d'emploi des personnes handicapées connaît une hausse beaucoup plus modérée (+ 0,7 % en un an contre + 5,2 % pour l'ensemble de la demande d'emploi). Fin 2008, les effectifs en PACA s'élèvent à 16 770 demandeurs d'emploi déclarés handicapés.

La progression de l'accès à la formation des personnes handicapées se confirme

Les sorties du chômage pour entrer en stage sont en progression depuis 2006 pour le public handicapé, après un fort recul au cours des années précédentes.

Le déploiement des actions financées par l'Agefiph, telles que les formations individualisées Agefiph, a pu impacter ce phénomène. Toutefois, les effectifs restent réduits au regard de l'ampleur de la population des demandeurs d'emploi handicapés en région.

Les effectifs dans les formations qualifiantes de l'AFPA sont repartis à la hausse en 2008, pour atteindre une proportion de plus de 8 % de travailleurs handicapés parmi les stagiaires. En revanche, on n'observe pas d'évolution significative des effectifs dans les formations qualifiantes du PRF, qui demeurent faibles pour les personnes handicapées.

Pour l'ensemble des formations en alternance (contrats d'apprentissage et de professionnalisation), le nombre de contrats primés par l'Agefiph affiche une hausse conséquente.

Les salariés handicapés surtout embauchés dans de petits établissements

Le recul des sorties du chômage pour reprise d'emploi se poursuit, et s'intensifie. En 2008, seuls 18 % des demandeurs d'emploi handicapés sortis du chômage dans l'année ont déclaré avoir retrouvé un emploi (23 % pour l'ensemble des publics).

Dans le cadre de l'accompagnement des Cap emploi, les demandeurs d'emploi handicapés de la région accèdent davantage à des emplois stables (CDD supérieurs à 12 mois ou CDI) qu'en moyenne nationale. En revanche ils sont plus nombreux à occuper des postes à temps partiel. Ces recrutements se font en grande partie dans des établissements de moins de 10 salariés, non soumis à l'obligation d'emploi de travailleurs handicapés.

Parmi les établissements assujettis en 2007, 30 % n'emploient aucune personne handicapée. Seuls 22 % des établissements atteignent le quota légal de salariés handicapés parmi ses effectifs.

L'activité des services de maintien dans l'emploi pour les travailleurs handicapés s'intensifie

Le nombre d'inscriptions à Pôle emploi suite à un licenciement pour inaptitude est en baisse dans la région depuis 2007, alors qu'il enregistrait une hausse l'année précédente. Le nombre de bénéficiaires d'une intervention du service social de la CRAM dans le cadre du maintien dans l'emploi a également diminué.

En revanche, les Sameth enregistrent une hausse du nombre de personnes handicapées ayant bénéficié de leur intervention pour une situation de maintien dans l'emploi. Les entreprises ayant fait appel aux Sameth en 2008 sont pour la plupart de petits établissements, et appartiennent prioritairement aux secteurs du commerce, de la construction et de la santé, action sociale.

Forte hausse du nombre de demandeurs d'emploi travailleurs handicapés

Les indicateurs concernant les nouvelles attributions de la CDAPH entre 2007 et 2008 affichent une nette tendance à la hausse, qu'il s'agisse des RQTH, de l'AAH ou des cartes d'invalidité. Sur la même période, le département enregistre la plus forte augmentation du nombre de travailleurs handicapés nouvellement inscrits au chômage.

Dans les Bouches-du-Rhône, les demandeurs d'emploi travailleurs handicapés ont été plus durement touchés par la détérioration de la conjoncture : après deux années de baisse, leur nombre a connu une reprise à la hausse de plus forte ampleur que pour l'ensemble des demandeurs d'emploi. À la fin 2008, 6 740 personnes reconnues handicapées étaient inscrites au chômage dans le département. Comme pour l'ensemble des publics, la demande d'emploi des travailleurs handicapés se caractérise par une proportion plus importante qu'en région de personnes de bas niveaux de qualification et de chômeurs de longue durée.

Des déficits en matière de formation malgré des structures bien présentes sur le territoire

Concernant la formation, le département a la particularité de concentrer plusieurs centres de rééducation professionnelle et de préorientation. En effet, 60 % des places disponibles dans les CRP de la région se situent dans les Bouches-du-Rhône. Toutefois, on ne peut mesurer l'impact direct de cette implantation géographique sur la population handicapée du département, tant l'aire de recrutement des CRP est vaste (elle peut même dépasser les limites administratives de la région).

À l'inverse, le département semble faiblement doté en matière d'actions de formations individualisées financées par l'Agefiph, même si les effectifs ont doublé par rapport à l'année précédente.

Dans le domaine dit de « droit commun », l'accès à la formation qualifiante se fait en majorité sur des actions de l'AFPA, de même qu'au plan régional. Le nombre de stagiaires handicapés dans des formations qualifiantes inscrites au PRF continue de diminuer.

Des travailleurs handicapés davantage recrutés dans le secteur industriel

Le système économique des Bouches-du-Rhône est particulièrement diversifié. Il se distingue de celui de la région par la présence de grands établissements industriels et par un moindre poids des activités tertiaires liées au tourisme. Cette structure impacte directement l'emploi des travailleurs handicapés, puisque les demandeurs d'emploi suivis par Cap emploi sont davantage qu'en moyenne régionale recrutés par de grandes entreprises (plus de 50 salariés) et dans le secteur des industries manufacturières. Les conditions d'emploi des personnes handicapées semblent être moins soumises à la précarité, avec une part des contrats durables signés par l'intermédiaire de Cap emploi nettement supérieure à la moyenne régionale.

En matière d'insertion dans l'emploi, le recours aux aides publiques (contrats aidés) apparaît moins fréquent dans le département.

Sur le plan de l'obligation d'emploi de travailleurs handicapés, les établissements privés du département sont nombreux à s'en acquitter sans réaliser d'embauche (mais par le paiement de la contribution, le recours à la sous-traitance...). De plus, la proportion d'établissements atteignant leur quota légal de personnes handicapées en emploi est la plus faible de la région.

DONNÉES DE CADRAGE

(TOUS PUBLICS)

LA POPULATION ÂGÉE DE 15 À 64 ANS

	Population	Actifs	Actifs ayant un emploi
Bouches-du-Rhône	1 264 274	850 188	724 790
% département / PACA	41,2	40,4	39,8

	Taux d'activité (%)	Taux d'emploi (%)	Taux de chômage au sens du recensement (%)
Bouches-du-Rhône	67,2	57,3	14,7
PACA	68,6	59,5	13,3

Source : Insee - RP 2006 exploitation principale - Traitement ORM.

L'EMPLOI SALARIÉ PRIVÉ

	Moins de 20 salariés	De 20 à 49 salariés	Plus de 50 salariés	Total
Nombre d'établissements	49 021	2 949	1 644	53 614
Répartition en %	91,4	5,5	3,1	100,0
% département / PACA	36,1	43,5	49,0	36,7
Nombre de salariés	199 663	90 640	236 841	527 144
Répartition en %	37,9	17,2	44,9	100,0
% département / PACA	37,8	43,5	52,9	44,5

	Industrie	Construction	Tertiaire	Total*
Nombre d'établissements	4 206	6 272	43 112	53 614
Répartition en %	7,8	11,7	80,4	100,0
% département / PACA	39,3	32,7	37,2	36,7
Nombre de salariés	73 450	45 180	408 415	527 144
Répartition en %	13,9	8,6	77,5	100,0
% département / PACA	49,7	38,7	44,4	44,5

* Y compris agriculture et non renseigné.

Source : Pôle emploi (champ Unédic) - Données provisoires au 31.12.2008 - Traitement ORM.

L'EMPLOI PUBLIC

	Fonction publique de l'État*	Fonction publique territoriale	Fonction publique hospitalière
Bouches-du-Rhône	60 354	62 759	26 344
% département / PACA	45,6	41,0	42,8

* Hors militaires de la Défense.

Source : Ministère de l'Économie, des Finances et de l'Emploi, Insee - Effectif de la fonction publique au 1^{er} janvier 2006.

PARTIE 1 : LA POPULATION HANDICAPÉE

CHAPITRE 1 : LES BÉNÉFICIAIRES DE LA LOI DE 2005

TABLEAU 1 : LES BÉNÉFICIAIRES PAR TYPE DE STATUT

	Bouches-du-Rhône		PACA
	Effectifs 2008	Évolution 2007-2008 (%)	Évolution 2007-2008 (%)
RQTH¹			
Nombre de demandes déposées à la MDPH	11 725	+ 20,6	+ 13,2
Dont 1 ^{res} demandes	5 709	+ 26,5	-
Nombre de RQTH attribuées dans l'année	10 092	+ 14,2	+ 2,0
AAH¹ et 2			
Nombre de demandes déposées à la MDPH	17 699	+ 16,3	+ 10,6
Dont 1 ^{res} demandes	5 392	+ 14,8	-
Nombre d'AAH attribuées dans l'année	11 236	+ 15,6	+ 2,2
Nombre d'allocataires au 1 ^{er} janvier (stock)	22 491	+ 0,6	+ 1,2
Nombres d'allocataires de l'AAH pour 1 000 personnes de 20 ans et plus	15,3	-	-
Cartes d'invalidité¹			
Nombre de demandes déposées à la MDPH	18 181	+ 21,0	+ 12,4
Dont 1 ^{res} demandes	7 121	- 23,3	-
Nombre de cartes d'invalidité attribuées dans l'année	16 844	+ 13,5	- 17,7
Rentes AT/MP (IPP supérieure ou égale à 10 %)³			
Nombre de rentes attribuées dans l'année	1 110	- 5,0	- 12,1

¹ Source : MDPH (PACA hors Vaucluse) - Traitement ORM.

² Source : CAF, MSA, Drass (Statiss) - Traitement ORM.

³ Source : CRAM Sud-Est (base Cassiopée) - Traitement ORM.

CHAPITRE 2 : LA POPULATION HANDICAPÉE EN MILIEU PROTÉGÉ OU ADAPTÉ

TABLEAU 2 : ÉTABLISSEMENTS D'HÉBERGEMENT POUR ENFANTS HANDICAPÉS AU 30 JANVIER 2008

	Nombre d'établissements	Capacité autorisée	Taux d'équipement*
Bouches-du-Rhône	48	2 746	5,8
PACA	138	5 997	5,3

* Nombre de places installées pour 1 000 jeunes de moins de 20 ans.

Source : Drass (répertoire Finess 2008), Insee (projection Omphale) - Traitement Drass.

TABLEAU 3 : ÉTABLISSEMENTS POUR ADULTES HANDICAPÉS AU 30 JANVIER 2008

	Établissement et service d'aide par le travail (ESAT)			Entreprise adaptée		
	Nombre d'établissements	Capacité autorisée	Taux d'équipement*	Nombre d'établissements	Capacité autorisée	Taux d'équipement*
Bouches-du-Rhône	35	2 900	2,80	8	123	0,12
PACA	95	7 021	2,79	19	344	0,14

* Nombre de places pour 1 000 habitants de 20 à 59 ans.

Source : Drass (répertoire Finess 2008), Insee (projection Omphale) - Traitement Drass.

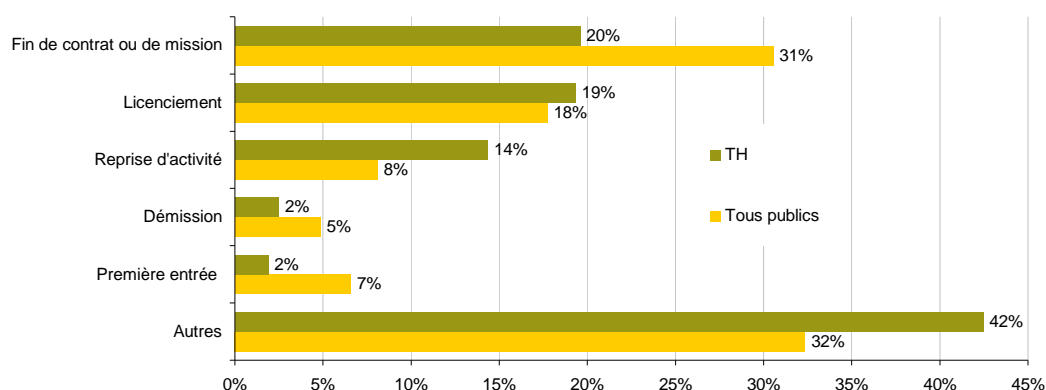
CHAPITRE 3 : LA POPULATION HANDICAPÉE EN RECHERCHE D'EMPLOI

TABLEAU 4 : LES INSCRIPTIONS À PÔLE EMPLOI

	TH		Tous publics	
	Nombre d'entrées	Évolution 2007-2008 (%)	Nombre d'entrées	Évolution 2007-2008 (%)
Bouches-du-Rhône	7 721	+ 4,9	194 346	+ 1,4
PACA	20 585	- 2,2	482 647	+ 1,8

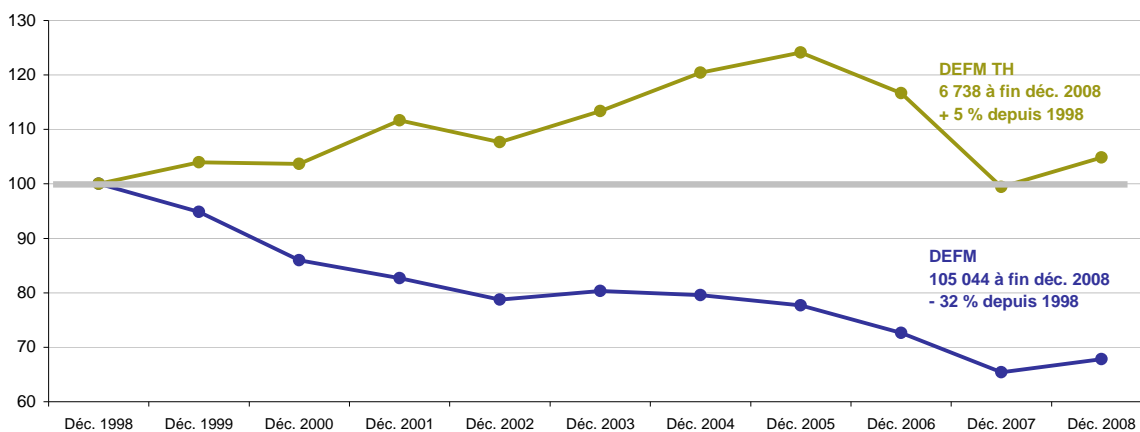
Source : Pôle emploi, DRTEFP - Demandes d'emploi enregistrées en catégories 1 à 3, cumul sur l'année 2008 - Traitement ORM.

GRAPHIQUE 1 : RÉPARTITION DES ENTRÉES À PÔLE EMPLOI SELON LE MOTIF D'INSCRIPTION



Source : Pôle emploi, DRTEFP - Demandes d'emploi enregistrées en catégories 1 à 3, cumul sur l'année 2008 - Traitement ORM.

GRAPHIQUE 2 : ÉVOLUTION DU NOMBRE DE DEMANDEURS D'EMPLOI (BASE 100 EN DÉCEMBRE 1998)



Source : Pôle emploi, DRTEFP - DEFM inscrits en catégories 1 à 3, données brutes - Traitement ORM.

TABLEAU 5 : LES DEMANDEURS D'EMPLOI INSCRITS EN CATÉGORIES 1 À 3

	DEFM TH		DEFM		% de DEFM TH dans la DEFM
	Effectifs	Évolution 2007-2008 (%)	Effectifs	Évolution 2007-2008 (%)	
Bouches-du-Rhône	6 738	+ 5,4	105 044	+ 3,7	6,4
PACA	16 766	+ 0,7	243 840	+ 5,2	6,9

Source : Pôle emploi, DRTEFP - DEFM inscrits en catégories 1 à 3 au 31.12.2008, données brutes - Traitement ORM.

TABLEAU 6 : CARACTÉRISTIQUES DES DEMANDEURS D'EMPLOI

	Bouches-du-Rhône			PACA
	Effectifs	Évolution 2007-2008 (%)	Part (%)	Part (%)
Femmes				
DEFM TH	2 917	+ 4,1	43,3	43,8
DEFM	52 002	- 0,7	49,5	50,2
Moins de 25 ans				
DEFM TH	193	+ 12,2	2,9	2,9
DEFM	16 946	+ 12,9	16,1	16,7
Plus de 50 ans				
DEFM TH	2 127	+ 11,1	31,6	33,1
DEFM	15 282	+ 4,9	14,5	15,9
Niveaux de formation V bis et VI				
DEFM TH	2 152	+ 4,3	31,9	31,5
DEFM	22 042	+ 0,5	21,0	20,4
Bas niveaux de qualification (manœuvres, ouvriers spécialisés, employés non qualifiés)				
DEFM TH	2 769	+ 3,6	41,1	39,0
DEFM	33 492	+ 3,1	31,9	28,8
Chômeurs de longue durée (plus d'un an)				
DEFM TH	2 946	+ 0,1	43,7	41,7
DEFM	30 657	- 4,3	29,2	25,0
Bénéficiaires de l'AAH				
DEFM TH	905	+ 6,6	13,4	18,8

Source : Pôle emploi, DRTEFP - DEFM inscrits en catégories 1 à 3 au 31.12.2008, données brutes - Traitement ORM.

TABLEAU 7 : LES DIX MÉTIERS LES PLUS DEMANDÉS

	Effectifs DEFM TH	Répartition DEFM TH (%)	Effectifs DEFM	Répartition DEFM (%)	% de DEFM TH dans la DEFM
Familles professionnelles (FAP 86)					
Employés administratifs d'entreprises	761	11,4	4 730	4,5	16,1
Agents d'entretien	705	10,6	7 897	7,5	8,9
Agents de gardiennage et de sécurité	393	5,9	2 213	2,1	17,8
Conducteurs de véhicules	364	5,4	4 073	3,9	8,9
Secrétaires	337	5,0	5 219	5,0	6,5
Vendeurs	323	4,8	6 237	5,9	5,2
Aides à domicile et aides ménagères	233	3,5	3 591	3,4	6,5
Cuisiniers	214	3,2	3 441	3,3	6,2
Maraîchers, jardiniers, viticulteurs	197	2,9	1 924	1,8	10,2
Professionnels de l'action sociale culturelle et sportive	193	2,9	3 529	3,4	5,5

Source : Pôle emploi, DRTEFP - DEFM inscrits en catégories 1 à 3 au 31.12.2008, données brutes - Traitement ORM.

PARTIE 2 : L'ACCÈS À LA FORMATION

CHAPITRE 1 : INDICATEURS D'ACCÈS À LA FORMATION

TABLEAU 8 : LES SORTIES DES FICHIERS DE PÔLE EMPLOI POUR MOTIF D'ENTRÉE EN STAGE

	Bouches-du-Rhône	PACA
Effectifs - TH	873	2 185
Part en % sur le total des sorties TH	10,4	9,5
Évolution 2007-2008 (%)	+ 3,8	+ 8,6

Source : Pôle emploi, DRTEFP - Demandes d'emploi sorties en catégories 1 à 3, cumul sur l'année 2008 - Traitement ORM.

TABLEAU 9 : LES PRESTATIONS DE PÔLE EMPLOI

	Bouches-du-Rhône			PACA
	Effectifs TH	Évolution 2007-2008 (%)	Part des TH (%)	Part des TH (%)
Ateliers	1 798	- 33,7	6,1	5,8
Évaluations	495	+ 52,3	5,9	5,5
BCA*	46	- 45,2	2,1	3,4
Accompagnements (hors BCA)	865	+ 72,3	5,2	4,8
Ensemble	3 204	- 11,5	5,6	5,4

* Bilan de compétences approfondi.

Source : Pôle emploi - Année 2008 - Traitement ORM.

CHAPITRE 2 : EFFECTIFS EN FORMATION

TABLEAU 10 : LES FORMATIONS FINANCÉES PAR L'AGEFIPH

	Bouches-du-Rhône		PACA
	Effectifs	Évolution 2007-2008 (%)	Évolution 2007-2008 (%)
Prestation EMOPP (nombre de parcours de 210h financés)	533	+ 5,5	+ 15,5
Formation individualisée Agefiph (FIA)	54	+ 100,0	+ 74,8
Formation collective Agefiph (FCA)	11	-	-

Source : DR Agefiph - Année 2008 - Traitement ORM.

TABLEAU 11 : LES FORMATIONS DE L'AFPA

	Bouches-du-Rhône			PACA	
	Effectifs TH	Part des TH (%)	Évolution 2007-2008 (%)	Part des TH (%)	Évolution 2007-2008 (%)
Les entrées en formation					
Actions de préinsertion, préqualification ou préprofessionnalisation	218	12,8	+ 1,9	13,5	- 0,4
Dont CPFPH	107	100	+ 10,3	100	+ 0,4
Formations qualifiantes	149	6,5	+ 6,4	8,2	+ 11,3
Les personnes en parcours de formation					
Nombre de personnes entrées dans un parcours de formation (au moins une action)	315	8,7	+ 0,6	9,8	+ 4,8

Précaution méthodologique : À une même personne peuvent correspondre plusieurs entrées en formation. C'est notamment le cas des personnes qui effectuent un parcours intégrant une ou plusieurs actions préqualifiantes avant l'entrée en formation qualifiante.

Champ : Formations AFPA (hors EAD) financées dans le cadre du PASP, de la convention tripartite État-Région-AFPA, et par l'État (hors PASP).

Source : DR AFPA - Année 2008 - Traitement ORM.

TABLEAU 12 : LES FORMATIONS DU PLAN RÉGIONAL DE FORMATION

	Bouches-du-Rhône			PACA	
	Nombre d'entrées TH	Part des TH parmi les entrées (%)	Évolution 2007-2008 (%)	Part des TH parmi les entrées (%)	Évolution 2007-2008 (%)
ETAPS	36	1,1	+ 9,1	1,3	0,0
Formations préqualifiantes ou professionnalisantes	42	1,9	+ 10,5	2,1	+ 2,1
Formations qualifiantes	95	2,3	- 11,2	2,7	- 0,8

Précaution méthodologique : À une même personne peuvent correspondre plusieurs entrées en formation. C'est notamment le cas des personnes qui effectuent un parcours intégrant une ou plusieurs actions préqualifiantes avant l'entrée en formation qualifiante.

Champ : Formations ayant débuté entre le 01.01.2008 et le 31.12.2008, dans le cadre du PRF 2007-2008 ou du PRF 2008-2009.

Source : Conseil régional, DFA - Traitement ORM.

TABLEAU 13 : LA RÉÉDUCATION PROFESSIONNELLE

	Bouches-du-Rhône	PACA
Nombre de places en centres de préorientation	70	124
Nombre de places en centres de rééducation professionnelle (CRP)	379	639

Source : Fagerh, Drass (répertoire Finess) - Année 2008.

TABLEAU 14 : LES FORMATIONS EN ALTERNANCE (CONTRATS PRIMÉS PAR L'AGEFIPH)

	Bouches-du-Rhône		PACA
	Nombre de contrats primés par l'Agefiph	Évolution 2007-2008 (%)	Évolution 2007-2008 (%)
Contrats d'apprentissage	48	+ 84,6	+ 73,3
Contrats de professionnalisation jeunes	20	+ 100,0	+ 37,8
Contrats de professionnalisation adultes	46	+ 109,1	+ 22,6

Source : Agefiph - Année 2008 - Traitement ORM.

PARTIE 3 : L'ACCÈS À L'EMPLOI

CHAPITRE 1 : INDICATEURS DE L'INSERTION PROFESSIONNELLE

TABLEAU 15 : LES SORTIES DES FICHIERS DE PÔLE EMPLOI POUR MOTIF DE REPRISE D'EMPLOI

	Bouches-du-Rhône	PACA
Effectifs - TH	1 362	4 088
Part en % sur le total des sorties TH	15,6	17,8
Évolution 2007-2008 (%)	- 15,9	- 19,4

Source : Pôle emploi, DRTEFP - Demandes d'emploi sorties en catégories 1 à 3, cumul sur l'année 2008 - Traitement ORM.

TABLEAU 16 : L'ACCÈS AUX AIDES DE L'AGEFIPH

	Bouches-du-Rhône		PACA	
	Effectifs	Évolution 2007-2008 (%)	Effectifs	Évolution 2007-2008 (%)
Contrats primés*	732	+ 8,3	2 025	+ 11,4
Dont prime initiative emploi (PIE)	204	-	742	-
Bénéficiaires d'aide à la création d'activité	118	- 2,5	409	+ 4,1

* CDI et CDD de plus de 12 mois.

Source : Agefiph - Cumul sur l'année 2008 - Traitement ORM.

TABLEAU 17 : L'ACCÈS AUX MESURES D'AIDE PUBLIQUE À L'EMPLOI MARCHAND

	Contrat initiative emploi (CIE)		Contrat insertion - Revenu minimum d'activité (CI-RMA)	
	Effectifs TH	Part des TH (%)	Effectifs TH	Part des TH (%)
Bouches-du-Rhône	103	7,1	20	5,6
PACA	285	9,4	81	9,1

Source : Cnasea, Dares, DRTEFP - Cumul sur l'année 2008 des entrées initiales (hors avenants) - Traitement ORM.

TABLEAU 18 : L'ACCÈS AUX MESURES D'AIDE PUBLIQUE À L'EMPLOI NON MARCHAND

	Contrat d'accompagnement dans l'emploi (CAE)		Contrat d'avenir (CA)	
	Effectifs TH	Part des TH (%)	Effectifs TH	Part des TH (%)
Bouches-du-Rhône	213	5,1	81	5,4
PACA	577	6,5	309	7,7

Source : Cnasea, Dares, DRTEFP - Cumul sur l'année 2008 des entrées initiales (hors avenants) - Traitement ORM.

CHAPITRE 2 : LES ACTIONS DES CAP EMPLOI

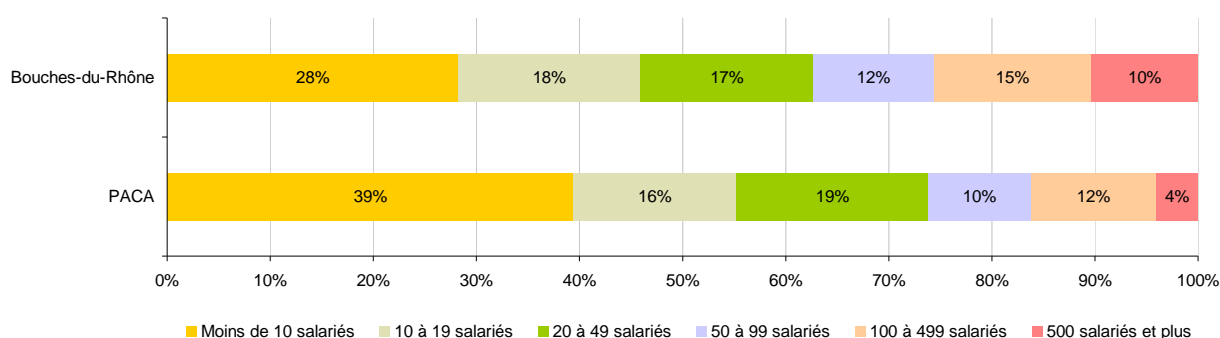
TABLEAU 19 : RECRUTEMENTS RÉALISÉS AVEC L'APPUI DES CAP EMPLOI

	Bouches-du-Rhône	PACA
Nombre de personnes prises en charge dans l'année	2 806	8 833
Nombre de personnes ayant signé un contrat	1 104	3 633
Nombre de contrats de travail	1 277	4 288
% des contrats durables (CDI et CDD > 12 mois)	61,5	54,4
% des contrats aidés*	24,3	28,2
% des contrats à temps partiel	45,8	42,7

* CIE, CAE, CA, CI-RMA, CJE, contrat d'apprentissage, contrat de professionnalisation, contrats aidés par les collectivités territoriales - Hors PIE.

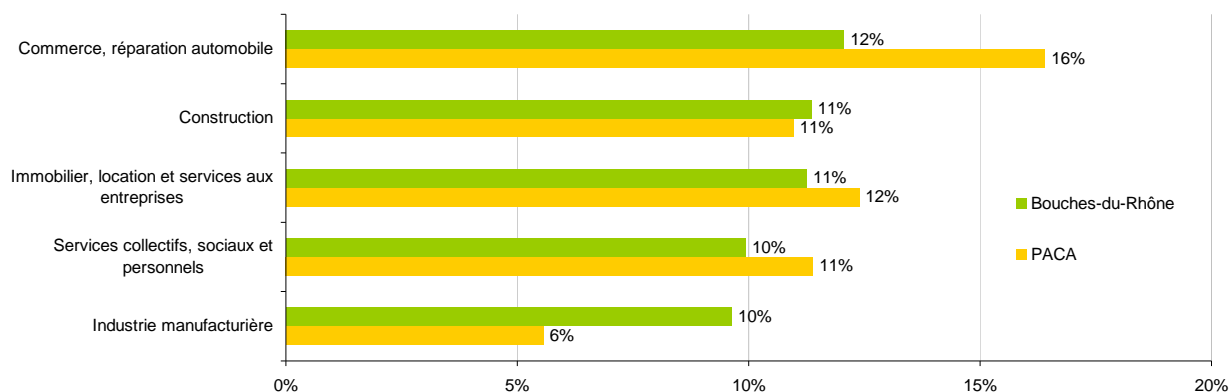
Source : Cap emploi, DR Agefiph - Rapport d'activité 2008 - Traitement ORM.

GRAPHIQUE 3 : RÉPARTITION DES ENTREPRISES AYANT SIGNÉ UN CONTRAT DE TRAVAIL SELON LEUR TAILLE



Source : Cap emploi, DR Agefiph - Rapport d'activité 2008 - Traitement ORM.

GRAPHIQUE 4 : RÉPARTITION DES ENTREPRISES AYANT SIGNÉ UN CONTRAT DE TRAVAIL SELON LEUR SECTEUR D'ACTIVITÉ (NAF 17, LES 5 PREMIERS)



Source : Cap emploi, DR Agefiph - Rapport d'activité 2008 - Traitement ORM.

TABLEAU 20 : CARACTÉRISTIQUES DES PERSONNES SUIVIES PAR LE CAP EMPLOI

	Personnes prises en charge	Personnes ayant signé un contrat
Effectifs	2 806	1 104
Part des femmes (%)	43,1	43,1
Part des 50 ans et plus (%)	27,6	25,4
Part des niveaux V bis et VI (%)	25,9	28,3
Part des personnes en inactivité professionnelle depuis plus d'un an (%)	58,2	40,5

Source : Cap emploi, DR Agefiph - Rapport d'activité 2008 - Traitement ORM.

PARTIE 4 : LES EMPLOYEURS PRIVÉS ET PUBLICS

CHAPITRE 1 : L'EMPLOI DES PERSONNES HANDICAPÉES DANS LE SECTEUR PRIVÉ

TABLEAU 21 : LA SITUATION DES ÉTABLISSEMENTS ASSUJETTIS À L'OBLIGATION D'EMPLOI (OE)

	Bouches-du-Rhône	PACA
Assujettissement		
Nombre d'établissements assujettis	2 713	5 997
Acquittement de l'obligation d'emploi		
Nombre d'établissements n'employant aucun TH	868	1 814
Part (%)	32,0	30,2
Nombre d'établissements s'acquittant de l'OE par de l'emploi uniquement	522	1 333
Part (%)	19,2	22,2

Source : Ministère de l'Économie, de l'Industrie et de l'Emploi, DRTEFP - DOETH 2007, données brutes non redressées - Traitement ORM.

TABLEAU 22 : TAUX D'EMPLOI DES TRAVAILLEURS HANDICAPÉS PAR SECTEUR D'ACTIVITÉ (EN %)

	Bouches-du-Rhône	PACA
Industrie	2,5	2,6
Construction	3,0	2,7
Tertiaire	2,6	2,7
Tous secteurs confondus	2,6	2,7

Source : Ministère de l'Économie, de l'Industrie et de l'Emploi - DRTEFP, DOETH 2007, données brutes non redressées - Traitement ORM.

TABLEAU 23 : LES BÉNÉFICIAIRES EN EMPLOI DANS LES ÉTABLISSEMENTS ASSUJETTIS

	Bouches-du-Rhône	PACA
Nombre de travailleurs handicapés	7 145	13 954
Part des femmes (%)	42,6	37,6
Part des moins de 25 ans (%)	2,1	1,8
Part des plus de 50 ans (%)	36,2	40,2
Part des personnes en CDI (%)	97,9	96,9

Source : Ministère de l'Économie, de l'Industrie et de l'Emploi, DRTEFP - DOETH 2007, données brutes non redressées - Traitement ORM.

CHAPITRE 2 : L'EMPLOI DES PERSONNES HANDICAPÉES DANS LE SECTEUR PUBLIC

TABLEAU 24 : TAUX D'EMPLOI DIRECT DES TRAVAILLEURS HANDICAPÉS (EN %)

	Bouches-du-Rhône	PACA
Fonction publique de l'État*	1,2	1,7
Fonction publique hospitalière	3,8	4,1
Fonction publique territoriale	5,3	5,2
Total fonction publique	4,6	4,7

* Établissements publics administratifs nationaux, organismes consulaires, universités, CROUS.

Précaution : Le taux régional n'inclut pas les effectifs des services déconcentrés des ministères. Seuls les établissements publics administratifs nationaux, organismes consulaires, universités, CROUS sont pris en compte au plan régional.

Source : FIPHFP - Déclaration 2008 sur effectifs arrêtés au 01.01.2007.

PARTIE 5 : LE MAINTIEN DANS L'EMPLOI

CHAPITRE 1 : INDICATEURS SUR LES SITUATIONS D'INAPTITUDE

TABLEAU 25 : INSCRIPTIONS À PÔLE EMPLOI SUITE À UN LICENCIEMENT POUR INAPTITUDE PHYSIQUE EN 2008

	Bouches-du-Rhône	PACA
Nombre d'inscrits suite à un licenciement pour inaptitude	1 481	4 308
Évolution 2007-2008 (%)	- 9,2	- 9,2
Part des femmes (%)	51,6	51,2
Part des moins de 25 ans (%)	3,3	3,6
Part des 50 ans et plus (%)	34,1	34,8

Source : Pôle emploi - Cumul sur l'année 2008 - Traitement ORM.

TABLEAU 26 : AVIS PRONONCÉS PAR LES MÉDECINS DU TRAVAIL

	Régime général ¹	Régime agricole ² Départements 06 et 13
Aptes	344 437	9 889
Aptes avec restrictions, aménagement de poste	30 108	238
Inaptes temporaires	4 344	34
Inaptes définitifs	2 126	125

¹ Source : Services de santé au travail agréés par la DRTEFP, MIRTMO PACA - Cumul sur l'année 2007 - Traitement ORM.

² Source : MSA - Cumul sur l'année 2008 - Traitement ORM.

Note : Lors de la réalisation de ce document, les statistiques 2008 pour le régime général n'étaient pas disponibles.

TABLEAU 27 : ARRÊTS DE TRAVAIL DE PLUS DE 90 JOURS

	Bouches-du-Rhône	PACA
Nombre de personnes signalées	17 276	42 237

Source : CRAM Sud-Est, service social - Cumul sur l'année 2008 - Traitement ORM.

Note : il s'agit du nombre d'assurés sociaux en arrêt de travail depuis plus de 90 jours signalés au service social de la CRAM par les CPAM.

CHAPITRE 2 : LES ACTIONS DE MAINTIEN DANS L'EMPLOI

TABLEAU 28 : ACTIONS DES SAMETH

	Bouches-du-Rhône			PACA
	Service facilitation	Service ingénierie	Total	Total
Nombre de dossiers ouverts dans l'année 2008	251	274	525	1 420
Issues des interventions en 2008				
Nombre de licenciements sans reclassement externe	4	12	16	88
Nombre de maintiens réalisés	177	134	311	934
Dont maintien au poste (%)	82,5	31,3	60,5	69,4
Dont maintien dans l'entreprise (%)	16,4	61,9	36,0	28,8
Dont reclassement dans une autre entreprise (%)	1,1	6,7	3,5	1,8
Nombre d'autres solutions que le maintien	27	102	129	192
Part des durées de prise en charge supérieure à 1 an (pour les maintiens réalisés, en %)	14,1	35,1	23,2	20,7

Source : Sameth, DR Agefiph - Bilan d'activité 2008 - Traitement ORM.

Service de facilitation : facilite la mise en œuvre de la solution de maintien, déjà identifiée dans l'entreprise et acceptée.

Service d'ingénierie : aide à la recherche et à la mise en œuvre d'une solution de maintien.

TABLEAU 29 : ACTIONS DU SERVICE SOCIAL DE LA GRAM DANS LE CADRE DU MAINTIEN DANS L'EMPLOI

	Bouches-du-Rhône	PACA
Nombre de bénéficiaires d'une intervention individuelle	771	1 819
Évolution 2007-2008 (%)	+ 10,0	- 6,6
Part des femmes (%)	37,9	42,3
Part des 16-25 ans (%)	5,5	4,7
Part des plus de 50 ans (%)	16,7	20,9

Source : CRAM Sud-Est, service social - Cumul sur l'année 2008 - Traitement ORM.

GLOSSAIRE

AAH : Allocation pour adultes handicapés
Agefiph : Association de gestion du fonds pour l'insertion professionnelle des personnes handicapées
AT/MP : Accident du travail/Maladie professionnelle
CA : Contrat d'avenir
CAE : Contrat d'accompagnement dans l'emploi
CDAPH : Commission des droits et de l'autonomie des personnes handicapées
CIE : Contrat initiative emploi
CI-RMA : Contrat insertion-Revenu minimum d'activité
CJE : Contrat jeune en entreprise
Cnasea : Centre national pour l'aménagement des structures des exploitations agricoles
Cotorep : Commission technique d'orientation et de reclassement professionnel
CPFPH : Consolidation du projet de formation pour les personnes handicapées
CRAM : Caisse régionale d'assurance maladie
CRP : Centre de rééducation professionnelle
Dares : Direction de l'animation de la recherche, des études et des statistiques
DEFM : Demandeurs d'emploi en fin de mois
DETH ou DEFM TH : Demandeurs d'emploi en fin de mois travailleurs handicapés
DFA : Direction de la formation et de l'apprentissage
DGEFP : Délégation générale à l'emploi et à la formation professionnelle
DOETH : Déclaration obligatoire d'emploi des travailleurs handicapés
Drass : Direction régionale des affaires sanitaires et sociales
DRTEFP : Direction régionale du travail, de l'emploi et de la formation professionnelle
EAD : Enseignement à distance
EMOPP : Élaboration et mise en œuvre du projet professionnel
ESAT : Établissement et service d'aide par le travail
ETAPS : Espaces territoriaux d'accès aux premiers savoirs
Fagerh : Fédération des associations gestionnaires des établissements de réadaptation pour handicapés
FIPHFP : Fonds pour l'insertion professionnelle des personnes handicapées dans la fonction publique
FNE : Fonds national pour l'emploi
IPP : Incapacité permanente partielle
MDPH : Maison départementale des personnes handicapées
MIRTMO : Médecin inspecteur régional du travail et de la main-d'œuvre
MSA : Mutualité sociale agricole
NAF : Nomenclature d'activités française
PASP : Programme d'activité de service public
PIE : Prime initiative emploi
PRF : Programme régional de formation
RQTH : Reconnaissance de la qualité de travailleur handicapé
Sameth : Service d'appui au maintien dans l'emploi des travailleurs handicapés

Tous les cahiers départementaux ainsi que le cahier régional sont téléchargeables sur le site www.orm-paca.org.



agefiph
ouvrir l'emploi
aux personnes handicapées

N°26 Rousset Parc Club
118, avenue Francis Perrin
13106 Rousset
Tél. 04 42 93 15 50
Fax 04 42 93 15 40
Web agefiph.asso.fr



Observatoire Régional des Métiers