



HANDICAP, CHIFFRES-CLÉS 2008

> ALPES-MARITIMES



Octobre 2009

MISSION RÉGIONALE D'OBSERVATION DE L'EMPLOI ET DE LA FORMATION DES PERSONNES HANDICAPÉES

Synthèse

DONNÉES DE CADRAGE

| | |
|--|-----------|
| I. LA POPULATION HANDICAPÉE..... | 5 |
| 1. Les bénéficiaires de la loi de 2005 | |
| 2. La population handicapée en milieu protégé ou adapté | |
| 3. La population handicapée en recherche d'emploi | |
| II. L'ACCÈS À LA FORMATION..... | 8 |
| 1. Indicateurs d'accès à la formation | |
| 2. Effectifs en formation | |
| III. L'ACCÈS À L'EMPLOI..... | 10 |
| 1. Indicateurs de l'insertion professionnelle | |
| 2. Les actions des Cap emploi | |
| IV. LES EMPLOYEURS PRIVÉS ET PUBLICS..... | 12 |
| 1. L'emploi des personnes handicapées dans le secteur privé | |
| 2. L'emploi des personnes handicapées dans le secteur public | |
| V. LE MAINTIEN DANS L'EMPLOI..... | 13 |
| 1. Indicateurs sur les situations d'inaptitude | |
| 2. Les actions de maintien dans l'emploi | |



Directeur de publication : Christian Pujardieu
Réalisation : Sonia Milliard - Fanny Bremond
Montage : Fanny Bremond - Marie-Louise Mendy

Tendances régionales

Les demandeurs d'emploi handicapés moins touchés par la hausse du chômage

Entre 2007 et 2008, le nombre de RQTH et d'AAH attribuées par les CDAPH de la région a connu une hausse d'environ 2 %.

Depuis 2007, la demande d'emploi est repartie à la hausse après plusieurs années de baisse. Pour les travailleurs handicapés, qui sont généralement plus pénalisés dans les périodes de détérioration de la conjoncture, on observe ici le phénomène inverse : la demande d'emploi des personnes handicapées connaît une hausse beaucoup plus modérée (+ 0,7 % en un an contre + 5,2 % pour l'ensemble de la demande d'emploi). Fin 2008, les effectifs en PACA s'élèvent à 16 770 demandeurs d'emploi déclarés handicapés.

La progression de l'accès à la formation des personnes handicapées se confirme

Les sorties du chômage pour entrer en stage sont en progression depuis 2006 pour le public handicapé, après un fort recul au cours des années précédentes.

Le déploiement des actions financées par l'Agefiph, telles que les formations individualisées Agefiph, a pu impacter ce phénomène. Toutefois, les effectifs restent réduits au regard de l'ampleur de la population des demandeurs d'emploi handicapés en région.

Les effectifs dans les formations qualifiantes de l'AFPA sont repartis à la hausse en 2008, pour atteindre une proportion de plus de 8 % de travailleurs handicapés parmi les stagiaires. En revanche, on n'observe pas d'évolution significative des effectifs dans les formations qualifiantes du PRF, qui demeurent faibles pour les personnes handicapées.

Pour l'ensemble des formations en alternance (contrats d'apprentissage et de professionnalisation), le nombre de contrats primés par l'Agefiph affiche une hausse conséquente.

Les salariés handicapés surtout embauchés dans de petits établissements

Le recul des sorties du chômage pour reprise d'emploi se poursuit, et s'intensifie. En 2008, seuls 18 % des demandeurs d'emploi handicapés sortis du chômage dans l'année ont déclaré avoir retrouvé un emploi (23 % pour l'ensemble des publics).

Dans le cadre de l'accompagnement des Cap emploi, les demandeurs d'emploi handicapés de la région accèdent davantage à des emplois stables (CDD supérieurs à 12 mois ou CDI) qu'en moyenne nationale. En revanche ils sont plus nombreux à occuper des postes à temps partiel. Ces recrutements se font en grande partie dans des établissements de moins de 10 salariés, non soumis à l'obligation d'emploi de travailleurs handicapés.

Parmi les établissements assujettis en 2007, 30 % n'emploient aucune personne handicapée. Seuls 22 % des établissements atteignent le quota légal de salariés handicapés parmi ses effectifs.

L'activité des services de maintien dans l'emploi pour les travailleurs handicapés s'intensifie

Le nombre d'inscriptions à Pôle emploi suite à un licenciement pour inaptitude est en baisse dans la région depuis 2007, alors qu'il enregistrait une hausse l'année précédente. Le nombre de bénéficiaires d'une intervention du service social de la CRAM dans le cadre du maintien dans l'emploi a également diminué.

En revanche, les Sameth enregistrent une hausse du nombre de personnes handicapées ayant bénéficié de leur intervention pour une situation de maintien dans l'emploi. Les entreprises ayant fait appel aux Sameth en 2008 sont pour la plupart de petits établissements, et appartiennent prioritairement aux secteurs du commerce, de la construction et de la santé, action sociale.

Une tendance à la baisse de la population handicapée ?

En 2008, la CDAPH des Alpes-Maritimes a attribué moins d'AAH et de cartes d'invalidité qu'en 2007. Quant aux RQTH, le nombre d'attributions a stagné sur cette période (en légère hausse au plan régional). Ces évolutions semblent être le signe d'une diminution de la population reconnue handicapée sur le département. Elles contribuent certainement au recul important du nombre d'entrées au chômage de travailleurs handicapés sur cette période (- 11 %). Ainsi, le département enregistre la plus forte diminution du nombre de demandeurs d'emploi travailleurs handicapés entre fin 2007 et fin 2008, pour atteindre 3 610 personnes à la fin décembre.

Toutefois, la part des travailleurs handicapés dans la demande d'emploi reste légèrement plus élevée dans les Alpes-Maritimes qu'en moyenne régionale. Les bénéficiaires de l'AAH, particulièrement représentés dans la population du département, sont en proportion importante dans la demande d'emploi.

Les demandeurs d'emploi travailleurs handicapés recherchent moins fréquemment qu'en région un poste non qualifié. La famille d'emplois la plus demandée est celle des employés administratifs d'entreprise, de manière plus prégnante encore qu'en région. Viennent ensuite des emplois à faible niveau de qualification (agent d'entretien, agent de gardiennage et de sécurité).

Répercussion positive des aides de l'Agefiph sur l'accès à la formation

En 2008, 9 % des demandeurs d'emploi travailleurs handicapés sont sortis du chômage pour motif d'entrée en stage, soit 2 points de plus que l'année précédente. Cette évolution n'est pas spécifique au département et concerne l'ensemble de la région. Le déploiement des actions de l'Agefiph en faveur de l'accès à la formation professionnelle semble avoir contribué à cette hausse : le département enregistre une progression importante du nombre de personnes ayant bénéficié d'une prestation d'orientation (EMOPP) ou d'une formation individualisée Agefiph.

En revanche, le nombre de personnes handicapées entrées dans un parcours de formation à l'AFPA a chuté dans le département alors qu'il augmente sur l'ensemble de la région.

Des reprises d'emploi moins fréquentes, mais sur des emplois plus stables

Comme au niveau régional, les demandeurs d'emploi travailleurs handicapés sortis du chômage pour une reprise d'emploi ont été moins nombreux en 2008 qu'en 2007.

Les mesures d'aide publique constituent un moyen important d'accès à l'emploi pour les travailleurs handicapés : dans les Alpes-Maritimes, les personnes suivies par le Cap emploi y ont plus souvent recours qu'en moyenne régionale (même si la tendance est plutôt à la baisse dans ce domaine). Ainsi, la part des personnes handicapées parmi les bénéficiaires de contrats aidés est élevée, qu'il s'agisse des contrats du secteur marchand ou non marchand.

Depuis 2007, la qualité de l'insertion des demandeurs d'emploi handicapés suivis par Cap emploi semble s'améliorer : les signatures de contrats durables sont en hausse.

Recul des licenciements pour inaptitude

Le nombre de licenciements pour inaptitude (ayant donné lieu à une inscription au chômage) et celui d'actions de la CRAM en matière de maintien dans l'emploi connaissent une forte tendance à la baisse dans le département.

En revanche, les actions favorisant le maintien dans l'emploi des travailleurs handicapés (activité du Sameth) sont en progression depuis 2007. Dans ce domaine, les solutions de maintien semblent être plus complexes à déterminer (recours au service « ingénierie ») pour les grandes entreprises, et pour des salariés plutôt âgés et souffrant d'un handicap moteur.

DONNÉES DE CADRAGE

(TOUS PUBLICS)

LA POPULATION ÂGÉE DE 15 À 64 ANS

| | Population | Actifs | Actifs ayant un emploi |
|----------------------|------------|---------|------------------------|
| Alpes-Maritimes | 668 801 | 473 117 | 420 610 |
| % département / PACA | 21,8 | 22,5 | 23,1 |

| | Taux d'activité (%) | Taux d'emploi (%) | Taux de chômage au sens du recensement (%) |
|-----------------|---------------------|-------------------|--|
| Alpes-Maritimes | 70,7 | 62,9 | 11,1 |
| PACA | 68,6 | 59,5 | 13,3 |

Source : Insee - RP 2006 exploitation principale - Traitement ORM.

L'EMPLOI SALARIÉ PRIVÉ

| | Moins de 20 salariés | De 20 à 49 salariés | Plus de 50 salariés | Total |
|-------------------------|----------------------|---------------------|---------------------|----------------|
| Nombre d'établissements | 35 988 | 1 537 | 720 | 38 245 |
| Répartition en % | 94,1 | 4,0 | 1,9 | 100,0 |
| % département / PACA | 26,5 | 22,7 | 21,5 | 26,2 |
| Nombre de salariés | 135 690 | 47 577 | 97 346 | 280 613 |
| Répartition en % | 48,4 | 17,0 | 34,7 | 100,0 |
| % département / PACA | 25,7 | 22,8 | 21,7 | 23,7 |

| | Industrie | Construction | Tertiaire | Total* |
|-------------------------|-----------|--------------|-----------|----------------|
| Nombre d'établissements | 2 362 | 4 685 | 31 187 | 38 245 |
| Répartition en % | 6,2 | 12,2 | 81,5 | 100,0 |
| % département / PACA | 22,1 | 24,4 | 26,9 | 26,2 |
| Nombre de salariés | 29 269 | 27 203 | 224 069 | 280 613 |
| Répartition en % | 10,4 | 9,7 | 79,8 | 100,0 |
| % département / PACA | 19,8 | 23,3 | 24,4 | 23,7 |

* Y compris agriculture et non renseigné.

Source : Pôle emploi (champ Unédic) - Données provisoires au 31.12.2008 - Traitement ORM.

L'EMPLOI PUBLIC

| | Fonction publique de l'État* | Fonction publique territoriale | Fonction publique hospitalière |
|----------------------|------------------------------|--------------------------------|--------------------------------|
| Alpes-Maritimes | 27 944 | 36 259 | 12 741 |
| % département / PACA | 21,1 | 23,7 | 20,7 |

* Hors militaires de la Défense.

Source : Ministère de l'Économie, des Finances et de l'Emploi, Insee - Effectif de la fonction publique au 1^{er} janvier 2006.

PARTIE 1 : LA POPULATION HANDICAPÉE

CHAPITRE 1 : LES BÉNÉFICIAIRES DE LA LOI DE 2005

TABLEAU 1 : LES BÉNÉFICIAIRES PAR TYPE DE STATUT

| | Alpes-Maritimes | | PACA |
|--|-----------------|-------------------------|-------------------------|
| | Effectifs 2008 | Évolution 2007-2008 (%) | Évolution 2007-2008 (%) |
| RQTH¹ | | | |
| Nombre de demandes déposées à la MDPH | 4 969 | + 3,0 | + 13,2 |
| Dont 1 ^{res} demandes | 2 911 | + 1,5 | - |
| Nombre de RQTH attribuées dans l'année | 4 938 | + 0,2 | + 2,0 |
| AAH¹ et 2 | | | |
| Nombre de demandes déposées à la MDPH | 7 959 | - 2,9 | + 10,6 |
| Dont 1 ^{res} demandes | 2 601 | - 9,8 | - |
| Nombre d'AAH attribuées dans l'année | 6 251 | - 2,5 | + 2,2 |
| Nombre d'allocataires au 1 ^{er} janvier (stock) | 17 770 | + 1,8 | + 1,2 |
| Nombres d'allocataires de l'AAH pour 1 000 personnes de 20 ans et plus | 21,1 | - | - |
| Cartes d'invalidité¹ | | | |
| Nombre de demandes déposées à la MDPH | 7 398 | - 1,0 | + 12,4 |
| Dont 1 ^{res} demandes | 4 187 | + 2,6 | - |
| Nombre de cartes d'invalidité attribuées dans l'année | 6 548 | - 25,4 | - 17,7 |
| Rentes AT/MP (IPP supérieure ou égale à 10 %)³ | | | |
| Nombre de rentes attribuées dans l'année | 358 | - 25,4 | - 12,1 |

¹ Source : MDPH (PACA hors Vaucluse) - Traitement ORM.

² Source : CAF, MSA, Drass (Statiss) - Traitement ORM.

³ Source : CRAM Sud-Est (base Cassiopée) - Traitement ORM.

CHAPITRE 2 : LA POPULATION HANDICAPÉE EN MILIEU PROTÉGÉ OU ADAPTÉ

TABLEAU 2 : ÉTABLISSEMENTS D'HÉBERGEMENT POUR ENFANTS HANDICAPÉS AU 30 JANVIER 2008

| | Nombre d'établissements | Capacité autorisée | Taux d'équipement* |
|-----------------|-------------------------|--------------------|--------------------|
| Alpes-Maritimes | 34 | 1 264 | 5,4 |
| PACA | 138 | 5 997 | 5,3 |

* Nombre de places installées pour 1 000 jeunes de moins de 20 ans.

Source : Drass (répertoire Finess 2008), Insee (projection Omphale) - Traitement Drass.

TABLEAU 3 : ÉTABLISSEMENTS POUR ADULTES HANDICAPÉS AU 30 JANVIER 2008

| | Établissement et service d'aide par le travail (ESAT) | | | Entreprise adaptée | | |
|-----------------|---|--------------------|--------------------|-------------------------|--------------------|--------------------|
| | Nombre d'établissements | Capacité autorisée | Taux d'équipement* | Nombre d'établissements | Capacité autorisée | Taux d'équipement* |
| Alpes-Maritimes | 16 | 1 499 | 2,72 | 2 | 39 | 0,07 |
| PACA | 95 | 7 021 | 2,79 | 19 | 344 | 0,14 |

* Nombre de places pour 1 000 habitants de 20 à 59 ans.

Source : Drass (répertoire Finess 2008), Insee (projection Omphale) - Traitement Drass.

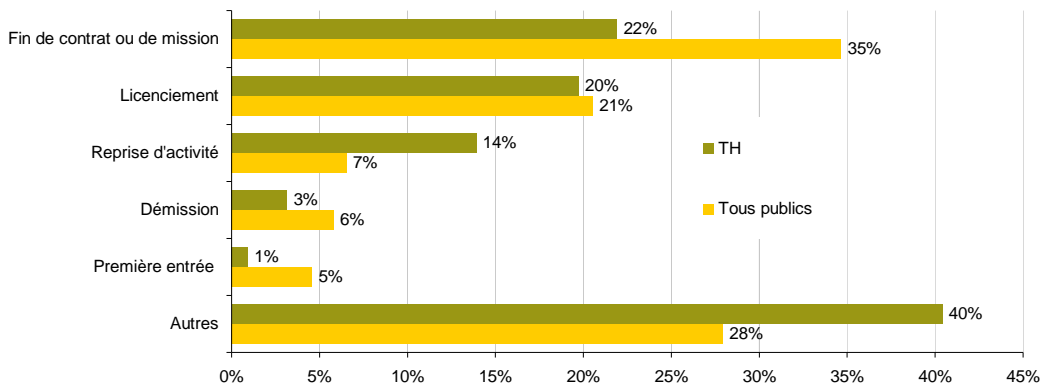
CHAPITRE 3 : LA POPULATION HANDICAPÉE EN RECHERCHE D'EMPLOI

TABLEAU 4 : LES INSCRIPTIONS À PÔLE EMPLOI

| | TH | | Tous publics | |
|-----------------|------------------|-------------------------|------------------|-------------------------|
| | Nombre d'entrées | Évolution 2007-2008 (%) | Nombre d'entrées | Évolution 2007-2008 (%) |
| Alpes-Maritimes | 4 963 | - 10,5 | 105 799 | + 2,2 |
| PACA | 20 585 | - 2,2 | 482 647 | + 1,8 |

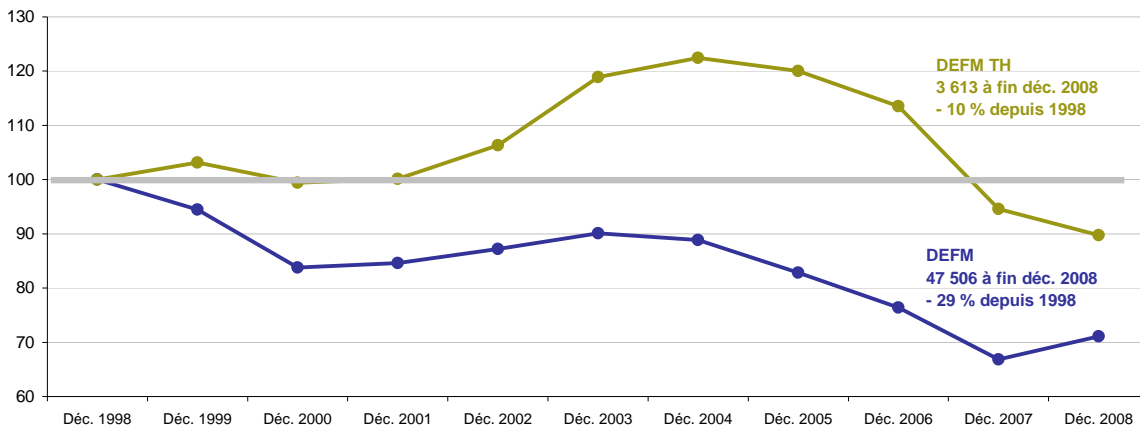
Source : Pôle emploi, DRTEFP - Demandes d'emploi enregistrées en catégories 1 à 3, cumul sur l'année 2008 - Traitement ORM.

GRAPHIQUE 1 : RÉPARTITION DES ENTRÉES À PÔLE EMPLOI SELON LE MOTIF D'INSCRIPTION



Source : Pôle emploi, DRTEFP - Demandes d'emploi enregistrées en catégories 1 à 3, cumul sur l'année 2008 - Traitement ORM.

GRAPHIQUE 2 : ÉVOLUTION DU NOMBRE DE DEMANDEURS D'EMPLOI (BASE 100 EN DÉCEMBRE 1998)



Source : Pôle emploi, DRTEFP - DEFM inscrits en catégories 1 à 3, données brutes - Traitement ORM.

TABLEAU 5 : LES DEMANDEURS D'EMPLOI INSCRITS EN CATÉGORIES 1 À 3

| | DEFM TH | | DEFM | | % de DEFM TH dans la DEFM |
|-----------------|-----------|-------------------------|-----------|-------------------------|---------------------------|
| | Effectifs | Évolution 2007-2008 (%) | Effectifs | Évolution 2007-2008 (%) | |
| Alpes-Maritimes | 3 613 | - 5,1 | 47 506 | + 6,4 | 7,6 |
| PACA | 16 766 | + 0,7 | 243 840 | + 5,2 | 6,9 |

Source : Pôle emploi, DRTEFP - DEFM inscrits en catégories 1 à 3 au 31.12.2008, données brutes - Traitement ORM.

TABLEAU 6 : CARACTÉRISTIQUES DES DEMANDEURS D'EMPLOI

| | Alpes-Maritimes | | | PACA |
|---|-----------------|-------------------------|----------|----------|
| | Effectifs | Évolution 2007-2008 (%) | Part (%) | Part (%) |
| Femmes | | | | |
| DEFM TH | 1 609 | - 7,3 | 44,5 | 43,8 |
| DEFM | 23 302 | + 2,0 | 49,1 | 50,2 |
| Moins de 25 ans | | | | |
| DEFM TH | 81 | - 21,4 | 2,2 | 2,9 |
| DEFM | 7 024 | + 15,3 | 14,8 | 16,7 |
| Plus de 50 ans | | | | |
| DEFM TH | 1 249 | + 1,7 | 34,6 | 33,1 |
| DEFM | 8 265 | + 5,1 | 17,4 | 15,9 |
| Niveaux de formation V bis et VI | | | | |
| DEFM TH | 1 117 | - 10,4 | 30,9 | 31,5 |
| DEFM | 9 302 | + 4,5 | 19,6 | 20,4 |
| Bas niveaux de qualification (manœuvres, ouvriers spécialisés, employés non qualifiés) | | | | |
| DEFM TH | 1 157 | - 4,3 | 32,0 | 39,0 |
| DEFM | 10 049 | + 7,2 | 21,2 | 28,8 |
| Chômeurs de longue durée (plus d'un an) | | | | |
| DEFM TH | 1 388 | - 8,9 | 38,4 | 41,7 |
| DEFM | 9 477 | - 4,5 | 19,9 | 25,0 |
| Bénéficiaires de l'AAH | | | | |
| DEFM TH | 1 019 | + 5,6 | 28,2 | 18,8 |

Source : Pôle emploi, DRTEFP - DEFM inscrits en catégories 1 à 3 au 31.12.2008, données brutes - Traitement ORM.

TABLEAU 7 : LES DIX MÉTIERS LES PLUS DEMANDÉS

| | Effectifs DEFM TH | Répartition DEFM TH (%) | Effectifs DEFM | Répartition DEFM (%) | % de DEFM TH dans la DEFM |
|--|----------------------|----------------------------|-------------------|-------------------------|------------------------------|
| Familles professionnelles (FAP 86) | | | | | |
| Employés administratifs d'entreprises | 480 | 13,5 | 2 332 | 4,9 | 20,6 |
| Agents d'entretien | 263 | 7,4 | 2 076 | 4,4 | 12,7 |
| Agents de gardiennage et de sécurité | 238 | 6,7 | 999 | 2,1 | 23,8 |
| Secrétaires | 205 | 5,8 | 2 305 | 4,9 | 8,9 |
| Conducteurs de véhicules | 195 | 5,5 | 1 850 | 3,9 | 10,5 |
| Aides à domicile et aides ménagères | 195 | 5,5 | 1 483 | 3,1 | 13,1 |
| Vendeurs | 151 | 4,3 | 3 082 | 6,5 | 4,9 |
| Employés et agents de maîtrise de l'hôtellerie et de la restauration | 106 | 3,0 | 3 877 | 8,2 | 2,7 |
| Cuisiniers | 101 | 2,8 | 2 004 | 4,2 | 5,0 |
| Caissiers, employés de libre-service | 97 | 2,7 | 1 241 | 2,6 | 7,8 |

Source : Pôle emploi, DRTEFP - DEFM inscrits en catégories 1 à 3 au 31.12.2008, données brutes - Traitement ORM.

PARTIE 2 : L'ACCÈS À LA FORMATION

CHAPITRE 1 : INDICATEURS D'ACCÈS À LA FORMATION

TABLEAU 8 : LES SORTIES DES FICHIERS DE PÔLE EMPLOI POUR MOTIF D'ENTRÉE EN STAGE

| | Alpes-Maritimes | PACA |
|---------------------------------------|-----------------|-------|
| Effectifs - TH | 476 | 2 185 |
| Part en % sur le total des sorties TH | 9,0 | 9,5 |
| Évolution 2007-2008 (%) | + 8,2 | + 8,6 |

Source : Pôle emploi, DRTEFP - Demandes d'emploi sorties en catégories 1 à 3, cumul sur l'année 2008 - Traitement ORM.

TABLEAU 9 : LES PRESTATIONS DE PÔLE EMPLOI

| | Alpes-Maritimes | | | PACA |
|----------------------------|-----------------|-------------------------|-----------------|-----------------|
| | Effectifs TH | Évolution 2007-2008 (%) | Part des TH (%) | Part des TH (%) |
| Ateliers | 1 321 | - 18,4 | 6,1 | 5,8 |
| Évaluations | 260 | - 50,3 | 6,3 | 5,5 |
| BCA* | 72 | + 50,0 | 5,7 | 3,4 |
| Accompagnements (hors BCA) | 435 | - 68,7 | 4,8 | 4,8 |
| Ensemble | 2 088 | - 41,7 | 5,8 | 5,4 |

* Bilan de compétences approfondi.

Source : Pôle emploi - Année 2008 - Traitement ORM.

CHAPITRE 2 : EFFECTIFS EN FORMATION

TABLEAU 10 : LES FORMATIONS FINANCÉES PAR L'AGEFIPH

| | Alpes-Maritimes | | PACA |
|---|-----------------|-------------------------|-------------------------|
| | Effectifs | Évolution 2007-2008 (%) | Évolution 2007-2008 (%) |
| Prestation EMOPP (nombre de parcours de 210h financés) | 266 | + 33,0 | + 15,5 |
| Formation individualisée Agefiph (FIA) | 59 | + 110,7 | + 74,8 |
| Formation collective Agefiph (FCA) | 72 | - | - |

Source : DR Agefiph - Année 2008 - Traitement ORM.

TABLEAU 11 : LES FORMATIONS DE L'AFPA

| | Alpes-Maritimes | | | PACA | |
|---|-----------------|-----------------|-------------------------|-----------------|-------------------------|
| | Effectifs TH | Part des TH (%) | Évolution 2007-2008 (%) | Part des TH (%) | Évolution 2007-2008 (%) |
| Les entrées en formation | | | | | |
| Actions de préinsertion, préqualification ou préprofessionnalisation | 71 | 11,0 | - 42,7 | 13,5 | - 0,4 |
| Dont CPFPH | 43 | 100 | - 28,3 | 100 | + 0,4 |
| Formations qualifiantes | 80 | 8,6 | - 17,5 | 8,2 | + 11,3 |
| Les personnes en parcours de formation | | | | | |
| Nombre de personnes entrées dans un parcours de formation (au moins une action) | 146 | 9,5 | - 20,2 | 9,8 | + 4,8 |

Précaution méthodologique : À une même personne peuvent correspondre plusieurs entrées en formation. C'est notamment le cas des personnes qui effectuent un parcours intégrant une ou plusieurs actions préqualifiantes avant l'entrée en formation qualifiante.

Champ : Formations AFPA (hors EAD) financées dans le cadre du PASP, de la convention tripartite État-Région-AFPA, et par l'État (hors PASP).

Source : DR AFPA - Année 2008 - Traitement ORM.

TABLEAU 12 : LES FORMATIONS DU PLAN RÉGIONAL DE FORMATION

| | Alpes-Maritimes | | | PACA | |
|--|---------------------|-----------------------------------|-------------------------|-----------------------------------|-------------------------|
| | Nombre d'entrées TH | Part des TH parmi les entrées (%) | Évolution 2007-2008 (%) | Part des TH parmi les entrées (%) | Évolution 2007-2008 (%) |
| ETAPS | 19 | 1,5 | + 46,2 | 1,3 | 0,0 |
| Formations préqualifiantes ou professionnalisantes | 10 | 1,2 | - 52,4 | 2,1 | + 2,1 |
| Formations qualifiantes | 37 | 2,4 | + 32,1 | 2,7 | - 0,8 |

Précaution méthodologique : À une même personne peuvent correspondre plusieurs entrées en formation. C'est notamment le cas des personnes qui effectuent un parcours intégrant une ou plusieurs actions préqualifiantes avant l'entrée en formation qualifiante.

Champ : Formations ayant débuté entre le 01.01.2008 et le 31.12.2008, dans le cadre du PRF 2007-2008 ou du PRF 2008-2009.

Source : Conseil régional, DFA - Traitement ORM.

TABLEAU 13 : LA RÉÉDUCATION PROFESSIONNELLE

| | Alpes-Maritimes | PACA |
|--|-----------------|------|
| Nombre de places en centres de préorientation | 24 | 124 |
| Nombre de places en centres de rééducation professionnelle (CRP) | 125 | 639 |

Source : Fagerh, Drass (répertoire Finess) - Année 2008.

TABLEAU 14 : LES FORMATIONS EN ALTERNANCE (CONTRATS PRIMÉS PAR L'AGEFIPH)

| | Alpes-Maritimes | | PACA |
|--|---|-------------------------|-------------------------|
| | Nombre de contrats primés par l'Agefiph | Évolution 2007-2008 (%) | Évolution 2007-2008 (%) |
| Contrats d'apprentissage | 25 | + 92,3 | + 73,3 |
| Contrats de professionnalisation jeunes | 7 | Ns | + 37,8 |
| Contrats de professionnalisation adultes | 25 | - 28,6 | + 22,6 |

Ns : Non significatif.

Source : Agefiph - Année 2008 - Traitement ORM.

PARTIE 3 : L'ACCÈS À L'EMPLOI

CHAPITRE 1 : INDICATEURS DE L'INSERTION PROFESSIONNELLE

TABLEAU 15 : LES SORTIES DES FICHIERS DE PÔLE EMPLOI POUR MOTIF DE REPRISE D'EMPLOI

| | Alpes-Maritimes | PACA |
|---------------------------------------|-----------------|--------|
| Effectifs - TH | 1 047 | 4 088 |
| Part en % sur le total des sorties TH | 18,4 | 17,8 |
| Évolution 2007-2008 (%) | - 24,8 | - 19,4 |

Source : Pôle emploi, DRTEFP - Demandes d'emploi sorties en catégories 1 à 3, cumul sur l'année 2008 - Traitement ORM.

TABLEAU 16 : L'ACCÈS AUX AIDES DE L'AGEFIPH

| | Alpes-Maritimes | | PACA | |
|---|-----------------|-------------------------|-----------|-------------------------|
| | Effectifs | Évolution 2007-2008 (%) | Effectifs | Évolution 2007-2008 (%) |
| Contrats primés* | 498 | + 11,9 | 2 025 | + 11,4 |
| Dont prime initiative emploi (PIE) | 172 | - | 742 | - |
| Bénéficiaires d'aide à la création d'activité | 118 | + 2,6 | 409 | + 4,1 |

* CDI et CDD de plus de 12 mois.

Source : Agefiph - Cumul sur l'année 2008 - Traitement ORM.

TABLEAU 17 : L'ACCÈS AUX MESURES D'AIDE PUBLIQUE À L'EMPLOI MARCHAND

| | Contrat initiative emploi (CIE) | | Contrat insertion - Revenu minimum d'activité (CI-RMA) | |
|-----------------|---------------------------------|-----------------|--|-----------------|
| | Effectifs TH | Part des TH (%) | Effectifs TH | Part des TH (%) |
| Alpes-Maritimes | 57 | 10,5 | 24 | 14,6 |
| PACA | 285 | 9,4 | 81 | 9,1 |

Source : Cnasea, Dares, DRTEFP - Cumul sur l'année 2008 des entrées initiales (hors avenants) - Traitement ORM.

TABLEAU 18 : L'ACCÈS AUX MESURES D'AIDE PUBLIQUE À L'EMPLOI NON MARCHAND

| | Contrat d'accompagnement dans l'emploi (CAE) | | Contrat d'avenir (CA) | |
|-----------------|--|-----------------|-----------------------|-----------------|
| | Effectifs TH | Part des TH (%) | Effectifs TH | Part des TH (%) |
| Alpes-Maritimes | 123 | 10,7 | 67 | 11,6 |
| PACA | 577 | 6,5 | 309 | 7,7 |

Source : Cnasea, Dares, DRTEFP - Cumul sur l'année 2008 des entrées initiales (hors avenants) - Traitement ORM.

CHAPITRE 2 : LES ACTIONS DES CAP EMPLOI

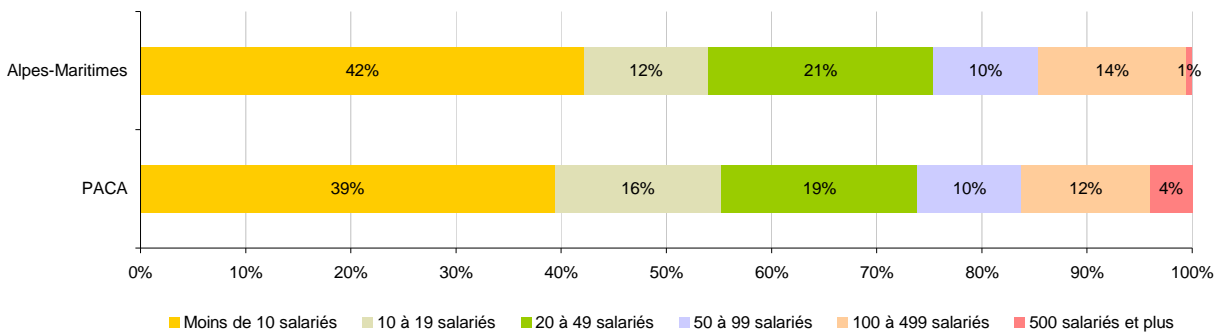
TABLEAU 19 : RECRUTEMENTS RÉALISÉS AVEC L'APPUI DES CAP EMPLOI

| | Alpes-Maritimes | PACA |
|---|-----------------|-------|
| Nombre de personnes prises en charge dans l'année | 1 970 | 8 833 |
| Nombre de personnes ayant signé un contrat | 810 | 3 633 |
| Nombre de contrats de travail | 964 | 4 288 |
| % des contrats durables (CDI et CDD > 12 mois) | 58,2 | 54,4 |
| % des contrats aidés* | 35,0 | 28,2 |
| % des contrats à temps partiel | 38,8 | 42,7 |

* CIE, CAE, CA, CI-RMA, CJE, contrat d'apprentissage, contrat de professionnalisation, contrats aidés par les collectivités territoriales - Hors PIE.

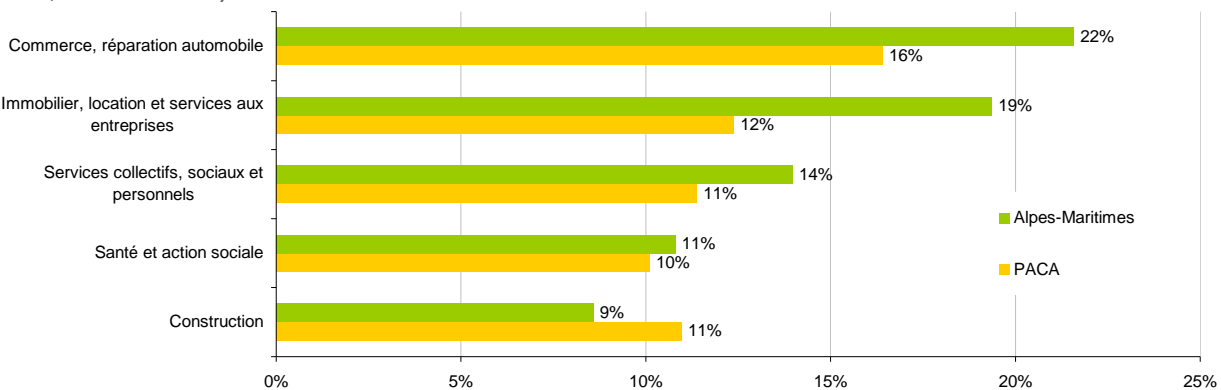
Source : Cap emploi, DR Agefiph - Rapport d'activité 2008 - Traitement ORM.

GRAPHIQUE 3 : RÉPARTITION DES ENTREPRISES AYANT SIGNÉ UN CONTRAT DE TRAVAIL SELON LEUR TAILLE



Source : Cap emploi, DR Agefiph - Rapport d'activité 2008 - Traitement ORM.

GRAPHIQUE 4 : RÉPARTITION DES ENTREPRISES AYANT SIGNÉ UN CONTRAT DE TRAVAIL SELON LEUR SECTEUR D'ACTIVITÉ (NAF 17, LES 5 PREMIERS)



Source : Cap emploi, DR Agefiph - Rapport d'activité 2008 - Traitement ORM.

TABLEAU 20 : CARACTÉRISTIQUES DES PERSONNES SUIVIES PAR LE CAP EMPLOI

| | Personnes prises en charge | Personnes ayant signé un contrat |
|--|----------------------------|----------------------------------|
| Effectifs | 1 970 | 810 |
| Part des femmes (%) | 45,4 | 44,2 |
| Part des 50 ans et plus (%) | 31,9 | 29,5 |
| Part des niveaux V bis et VI (%) | 35,0 | 28,8 |
| Part des personnes en inactivité professionnelle depuis plus d'un an (%) | 40,8 | 45,8 |

Source : Cap emploi, DR Agefiph - Rapport d'activité 2008 - Traitement ORM.

PARTIE 4 : LES EMPLOYEURS PRIVÉS ET PUBLICS

CHAPITRE 1 : L'EMPLOI DES PERSONNES HANDICAPÉES DANS LE SECTEUR PRIVÉ

TABLEAU 21 : LA SITUATION DES ÉTABLISSEMENTS ASSUJETTIS À L'OBLIGATION D'EMPLOI (OE)

| | Alpes-Maritimes | PACA |
|---|-----------------|-------|
| Assujettissement | | |
| Nombre d'établissements assujettis | 1 366 | 5 997 |
| Acquittement de l'obligation d'emploi | | |
| Nombre d'établissements n'employant aucun TH | 388 | 1 814 |
| Part (%) | 28,4 | 30,2 |
| Nombre d'établissements s'acquittant de l'OE par de l'emploi uniquement | 326 | 1 333 |
| Part (%) | 23,9 | 22,2 |

Source : Ministère de l'Économie, de l'Industrie et de l'Emploi, DRTEFP - DOETH 2007, données brutes non redressées - Traitement ORM.

TABLEAU 22 : TAUX D'EMPLOI DES TRAVAILLEURS HANDICAPÉS PAR SECTEUR D'ACTIVITÉ (EN %)

| | Alpes-Maritimes | PACA |
|--------------------------------|-----------------|------------|
| Industrie | 2,6 | 2,6 |
| Construction | 2,9 | 2,7 |
| Tertiaire | 2,7 | 2,7 |
| Tous secteurs confondus | 2,7 | 2,7 |

Source : Ministère de l'Économie, de l'Industrie et de l'Emploi - DRTEFP, DOETH 2007, données brutes non redressées - Traitement ORM.

TABLEAU 23 : LES BÉNÉFICIAIRES EN EMPLOI DANS LES ÉTABLISSEMENTS ASSUJETTIS

| | Alpes-Maritimes | PACA |
|-----------------------------------|-----------------|--------|
| Nombre de travailleurs handicapés | 3 153 | 13 954 |
| Part des femmes (%) | 37,0 | 37,6 |
| Part des moins de 25 ans (%) | 1,5 | 1,8 |
| Part des plus de 50 ans (%) | 42,1 | 40,2 |
| Part des personnes en CDI (%) | 97,6 | 96,9 |

Source : Ministère de l'Économie, de l'Industrie et de l'Emploi, DRTEFP - DOETH 2007, données brutes non redressées - Traitement ORM.

CHAPITRE 2 : L'EMPLOI DES PERSONNES HANDICAPÉES DANS LE SECTEUR PUBLIC

TABLEAU 24 : TAUX D'EMPLOI DIRECT DES TRAVAILLEURS HANDICAPÉS (EN %)

| | Alpes-Maritimes | PACA |
|--------------------------------|-----------------|------------|
| Fonction publique de l'État* | 1,8 | 1,7 |
| Fonction publique hospitalière | 5,2 | 4,1 |
| Fonction publique territoriale | 5,7 | 5,2 |
| Total fonction publique | 5,4 | 4,7 |

* Établissements publics administratifs nationaux, organismes consulaires, universités, CROUS.

Précaution : Le taux régional n'inclut pas les effectifs des services déconcentrés des ministères. Seuls les établissements publics administratifs nationaux, organismes consulaires, universités, CROUS sont pris en compte au plan régional.

Source : FIPHFP - Déclaration 2008 sur effectifs arrêtés au 01.01.2007.

PARTIE 5 : LE MAINTIEN DANS L'EMPLOI

CHAPITRE 1 : INDICATEURS SUR LES SITUATIONS D'INAPTITUDE

TABLEAU 25 : INSCRIPTIONS À PÔLE EMPLOI SUITE À UN LICENCIEMENT POUR INAPTITUDE PHYSIQUE EN 2008

| | Alpes-Maritimes | PACA |
|---|-----------------|-------|
| Nombre d'inscrits suite à un licenciement pour inaptitude | 965 | 4 308 |
| Évolution 2007-2008 (%) | - 18,2 | - 9,2 |
| Part des femmes (%) | 50,8 | 51,2 |
| Part des moins de 25 ans (%) | 4,8 | 3,6 |
| Part des 50 ans et plus (%) | 34,6 | 34,8 |

Source : Pôle emploi - Cumul sur l'année 2008 - Traitement ORM.

TABLEAU 26 : AVIS PRONONCÉS PAR LES MÉDECINS DU TRAVAIL

| | Régime général ¹ | Régime agricole ² Départements 06 et 13 |
|---|-----------------------------|---|
| Aptes | 181 746 | 9 889 |
| Aptes avec restrictions, aménagement de poste | 11 219 | 238 |
| Inaptes temporaires | 1 953 | 34 |
| Inaptes définitifs | 997 | 125 |

¹ Source : Services de santé au travail agréés par la DRTEFP, MIRTMO PACA - Cumul sur l'année 2007 - Traitement ORM.

² Source : MSA - Cumul sur l'année 2008 - Traitement ORM.

Note : Lors de la réalisation de ce document, les statistiques 2008 pour le régime général n'étaient pas disponibles.

TABLEAU 27 : ARRÊTS DE TRAVAIL DE PLUS DE 90 JOURS

| | Alpes-Maritimes | PACA |
|-------------------------------|-----------------|--------|
| Nombre de personnes signalées | 8 388 | 42 237 |

Source : CRAM Sud-Est, service social - Cumul sur l'année 2008 - Traitement ORM.

Note : il s'agit du nombre d'assurés sociaux en arrêt de travail depuis plus de 90 jours signalés au service social de la CRAM par les CPAM.

CHAPITRE 2 : LES ACTIONS DE MAINTIEN DANS L'EMPLOI

TABLEAU 28 : ACTIONS DES SAMETH

| | Alpes-Maritimes | | | PACA |
|--|----------------------|--------------------|-------|-------|
| | Service facilitation | Service ingénierie | Total | Total |
| Nombre de dossiers ouverts dans l'année 2008 | 110 | 173 | 283 | 1 420 |
| Issues des interventions en 2008 | | | | |
| Nombre de licenciements sans reclassement externe | 2 | 26 | 28 | 88 |
| Nombre de maintiens réalisés | 73 | 102 | 175 | 934 |
| Dont maintien au poste (%) | 100,0 | 57,8 | 75,4 | 69,4 |
| Dont maintien dans l'entreprise (%) | 0,0 | 42,2 | 24,6 | 28,8 |
| Dont reclassement dans une autre entreprise (%) | 0,0 | 0,0 | 0,0 | 1,8 |
| Nombre d'autres solutions que le maintien | 0 | 0 | 0 | 192 |
| Part des durées de prise en charge supérieure à 1 an (pour les maintiens réalisés, en %) | 0,0 | 40,2 | 23,4 | 20,7 |

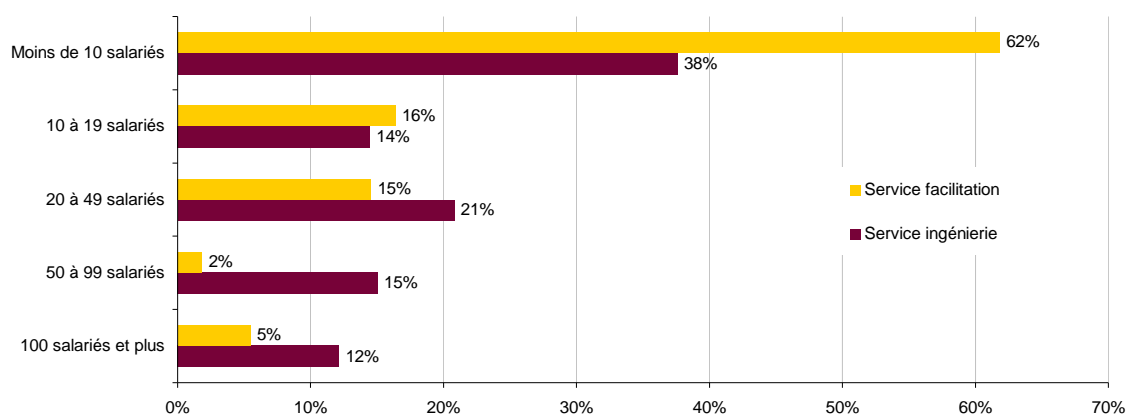
Source : Sameth, DR Agefiph - Bilan d'activité 2008 - Traitement ORM.

Service de facilitation : facilite la mise en œuvre de la solution de maintien, déjà identifiée dans l'entreprise et acceptée.

Service d'ingénierie : aide à la recherche et à la mise en œuvre d'une solution de maintien.

GRAPHIQUE 5 : RÉPARTITION DES ENTREPRISES SELON LEUR TAILLE

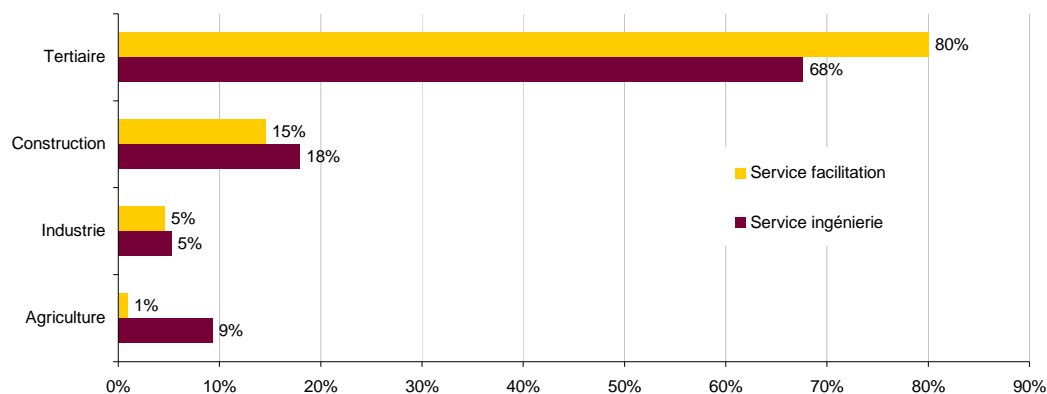
(POUR LES DOSSIERS OUVERTS DANS L'ANNÉE)



Source : Sameth, DR Agefiph - Bilan d'activité 2008 - Traitement ORM.

GRAPHIQUE 6 : RÉPARTITION DES ENTREPRISES SELON LEUR SECTEUR D'ACTIVITÉ

(POUR LES DOSSIERS OUVERTS DANS L'ANNÉE)



Source : Sameth, DR Agefiph - Bilan d'activité 2008 - Traitement ORM.

TABLEAU 29 : CARACTÉRISTIQUES DES PERSONNES PRISES EN CHARGE (POUR LES DOSSIERS OUVERTS DANS L'ANNÉE)

| | Service facilitation | Service ingénierie |
|---|----------------------|--------------------|
| Part des femmes (%) | 40,9 | 18,5 |
| Part des plus de 50 ans (%) | 20,9 | 43,9 |
| Part des niveaux V bis et VI (%) | 66,4 | 65,3 |
| Part des bas niveaux de qualification (%) | 27,3 | 15,6 |
| Handicap principal (part en %) | | |
| Moteur | 38,2 | 59,0 |
| Maladie invalidante | 11,8 | 3,5 |
| Visuel ou auditif | 45,5 | 13,9 |

Source : Sameth, DR Agefiph - Bilan d'activité 2008 - Traitement ORM.

TABLEAU 30 : ACTIONS DU SERVICE SOCIAL DE LA CRAM DANS LE CADRE DU MAINTIEN DANS L'EMPLOI

| | Alpes-Maritimes | PACA |
|---|-----------------|-------|
| Nombre de bénéficiaires d'une intervention individuelle | 341 | 1 819 |
| Évolution 2007-2008 (%) | - 34,2 | - 6,6 |
| Part des femmes (%) | 41,6 | 42,3 |
| Part des 16-25 ans (%) | 4,4 | 4,7 |
| Part des plus de 50 ans (%) | 15,1 | 20,9 |

Source : CRAM Sud-Est, service social - Cumul sur l'année 2008 - Traitement ORM.

GLOSSAIRE

AAH : Allocation pour adultes handicapés
Agefiph : Association de gestion du fonds pour l'insertion professionnelle des personnes handicapées
AT/MP : Accident du travail/Maladie professionnelle
CA : Contrat d'avenir
CAE : Contrat d'accompagnement dans l'emploi
CDAPH : Commission des droits et de l'autonomie des personnes handicapées
CIE : Contrat initiative emploi
CI-RMA : Contrat insertion-Revenu minimum d'activité
CJE : Contrat jeune en entreprise
Cnasea : Centre national pour l'aménagement des structures des exploitations agricoles
Cotorep : Commission technique d'orientation et de reclassement professionnel
CPFPH : Consolidation du projet de formation pour les personnes handicapées
CRAM : Caisse régionale d'assurance maladie
CRP : Centre de rééducation professionnelle
Dares : Direction de l'animation de la recherche, des études et des statistiques
DEFM : Demandeurs d'emploi en fin de mois
DETH ou DEFM TH : Demandeurs d'emploi en fin de mois travailleurs handicapés
DFA : Direction de la formation et de l'apprentissage
DGEFP : Délégation générale à l'emploi et à la formation professionnelle
DOETH : Déclaration obligatoire d'emploi des travailleurs handicapés
Drass : Direction régionale des affaires sanitaires et sociales
DRTEFP : Direction régionale du travail, de l'emploi et de la formation professionnelle
EAD : Enseignement à distance
EMOPP : Élaboration et mise en œuvre du projet professionnel
ESAT : Établissement et service d'aide par le travail
ETAPS : Espaces territoriaux d'accès aux premiers savoirs
Fagerh : Fédération des associations gestionnaires des établissements de réadaptation pour handicapés
FIPHFP : Fonds pour l'insertion professionnelle des personnes handicapées dans la fonction publique
FNE : Fonds national pour l'emploi
IPP : Incapacité permanente partielle
MDPH : Maison départementale des personnes handicapées
MIRTMO : Médecin inspecteur régional du travail et de la main-d'œuvre
MSA : Mutualité sociale agricole
NAF : Nomenclature d'activités française
PASP : Programme d'activité de service public
PIE : Prime initiative emploi
PRF : Programme régional de formation
RQTH : Reconnaissance de la qualité de travailleur handicapé
Sameth : Service d'appui au maintien dans l'emploi des travailleurs handicapés

Tous les cahiers départementaux ainsi que le cahier régional sont téléchargeables sur le site www.orm-paca.org.



agefiph
ouvrir l'emploi
aux personnes handicapées

N°26 Rousset Parc Club
118, avenue Francis Perrin
13106 Rousset
Tél. 04 42 93 15 50
Fax 04 42 93 15 40
Web agefiph.asso.fr



Observatoire Régional des Métiers