



# HANDICAP, CHIFFRES-CLÉS 2008

## > HAUTES-ALPES



Octobre 2009

MISSION RÉGIONALE D'OBSERVATION DE L'EMPLOI ET DE LA FORMATION DES PERSONNES HANDICAPÉES

### Synthèse

#### DONNÉES DE CADRAGE

#### I. LA POPULATION HANDICAPÉE..... 5

1. Les bénéficiaires de la loi de 2005
2. La population handicapée en milieu protégé ou adapté
3. La population handicapée en recherche d'emploi

#### II. L'ACCÈS À LA FORMATION..... 8

1. Indicateurs d'accès à la formation
2. Effectifs en formation

#### III. L'ACCÈS À L'EMPLOI..... 10

1. Indicateurs de l'insertion professionnelle
2. Les actions des Cap emploi

#### IV. LES EMPLOYEURS PRIVÉS ET PUBLICS..... 12

1. L'emploi des personnes handicapées dans le secteur privé
2. L'emploi des personnes handicapées dans le secteur public

#### V. LE MAINTIEN DANS L'EMPLOI..... 13

1. Indicateurs sur les situations d'inaptitude
2. Les actions de maintien dans l'emploi



Directeur de publication : Christian Poujardieu  
Réalisation : Sonia Milliard - Fanny Bremond  
Montage : Fanny Bremond - Marie-Louise Mendy

## Tendances régionales

### **Les demandeurs d'emploi handicapés moins touchés par la hausse du chômage**

Entre 2007 et 2008, le nombre de RQTH et d'AAH attribuées par les CDAPH de la région a connu une hausse d'environ 2 %.

Depuis 2007, la demande d'emploi est répartie à la hausse après plusieurs années de baisse. Pour les travailleurs handicapés, qui sont généralement plus pénalisés dans les périodes de détérioration de la conjoncture, on observe ici le phénomène inverse : la demande d'emploi des personnes handicapées connaît une hausse beaucoup plus modérée (+ 0,7 % en un an contre + 5,2 % pour l'ensemble de la demande d'emploi). Fin 2008, les effectifs en PACA s'élèvent à 16 770 demandeurs d'emploi déclarés handicapés.

### **La progression de l'accès à la formation des personnes handicapées se confirme**

Les sorties du chômage pour entrer en stage sont en progression depuis 2006 pour le public handicapé, après un fort recul au cours des années précédentes.

Le déploiement des actions financées par l'Agefiph, telles que les formations individualisées Agefiph, a pu impacter ce phénomène. Toutefois, les effectifs restent réduits au regard de l'ampleur de la population des demandeurs d'emploi handicapés en région.

Les effectifs dans les formations qualifiantes de l'AFPA sont repartis à la hausse en 2008, pour atteindre une proportion de plus de 8 % de travailleurs handicapés parmi les stagiaires. En revanche, on n'observe pas d'évolution significative des effectifs dans les formations qualifiantes du PRF, qui demeurent faibles pour les personnes handicapées.

Pour l'ensemble des formations en alternance (contrats d'apprentissage et de professionnalisation), le nombre de contrats primés par l'Agefiph affiche une hausse conséquente.

### **Les salariés handicapés surtout embauchés dans de petits établissements**

Le recul des sorties du chômage pour reprise d'emploi se poursuit, et s'intensifie. En 2008, seuls 18 % des demandeurs d'emploi handicapés sortis du chômage dans l'année ont déclaré avoir retrouvé un emploi (23 % pour l'ensemble des publics).

Dans le cadre de l'accompagnement des Cap emploi, les demandeurs d'emploi handicapés de la région accèdent davantage à des emplois stables (CDD supérieurs à 12 mois ou CDI) qu'en moyenne nationale. En revanche ils sont plus nombreux à occuper des postes à temps partiel. Ces recrutements se font en grande partie dans des établissements de moins de 10 salariés, non soumis à l'obligation d'emploi de travailleurs handicapés.

Parmi les établissements assujettis en 2007, 30 % n'emploient aucune personne handicapée. Seuls 22 % des établissements atteignent le quota légal de salariés handicapés parmi ses effectifs.

### **L'activité des services de maintien dans l'emploi pour les travailleurs handicapés s'intensifie**

Le nombre d'inscriptions à Pôle emploi suite à un licenciement pour inaptitude est en baisse dans la région depuis 2007, alors qu'il enregistrait une hausse l'année précédente. Le nombre de bénéficiaires d'une intervention du service social de la CRAM dans le cadre du maintien dans l'emploi a également diminué.

En revanche, les Sameth enregistrent une hausse du nombre de personnes handicapées ayant bénéficié de leur intervention pour une situation de maintien dans l'emploi. Les entreprises ayant fait appel aux Sameth en 2008 sont pour la plupart de petits établissements, et appartiennent prioritairement aux secteurs du commerce, de la construction et de la santé, action sociale.

### **Un risque de chômage récurrent important**

Les décisions favorables de la CDAPH concernant l'attribution d'une RQTH ou d'une AAH ont fortement augmenté en un an. Ainsi, 960 RQTH et 520 AAH ont été accordées en 2008 dans les Hautes-Alpes.

Fin décembre 2008, 530 demandeurs d'emploi reconnus handicapés sont inscrits à Pôle emploi dans le département. De même qu'en région, les effectifs sont en légère hausse par rapport à la fin 2007. Comme dans les Alpes-de-Haute-Provence, mais de manière encore plus prononcée, le chômage répétitif semble très présent dans ce département. En effet, les indicateurs suivants sont plus fréquents dans le département qu'en région :

- les entrées à Pôle emploi suite à une fin de contrat ou de mission d'intérim ;
- les personnes handicapées recherchant un contrat à durée déterminée, temporaire ou saisonnier ;
- les sorties de Pôle emploi pour une reprise d'emploi (saisonnier ?) ;
- les contrats signés, avec l'aide du Cap emploi, sur des CDD de moins de six mois.

### **Un accès toujours insuffisant aux formations qualifiantes de droit commun**

Les demandeurs d'emploi handicapés sortis des fichiers de Pôle emploi pour motif d'entrée en stage sont surreprésentés dans le département et leur nombre a fortement augmenté en un an. Cependant cet indicateur ne permet pas de savoir vers quel type de stage ou de formation les personnes se dirigent. Au regard des données de l'AFPA et du PRF, il ressort que l'accès des personnes handicapées aux formations qualifiantes reste faible dans ce département. La présence du CRP à Briançon peut en partie combler ce déficit. Mais, attirant des personnes d'autres départements et le nombre de places étant limité, il ne semble pas profiter à l'ensemble des demandeurs d'emploi handicapés des Hautes-Alpes.

### **Un taux d'emploi des travailleurs handicapés élevé dans le secteur privé**

Bien que le nombre de personnes handicapées sorties du chômage pour une reprise d'emploi ait fortement diminué en un an (comme pour la région), ce motif de sortie du chômage reste plus fréquent dans le département. Le nombre de contrats primés par l'Agefiph a augmenté, ainsi que le nombre de personnes handicapées ayant signé un contrat de travail avec l'aide du Cap emploi. Cependant, la part des placements sur des contrats durables (CDI ou CDD de plus de douze mois) reste faible.

En 2007, le taux d'emploi des travailleurs handicapés dans les établissements assujettis à l'obligation d'emploi est le plus élevé de la région. Il l'est particulièrement dans le secteur tertiaire. Toutefois, il reste inférieur au taux d'emploi légal obligatoire de 6 %.

### **Hausse des inscriptions au chômage suite à un licenciement pour inaptitude**

Le nombre de personnes (reconnues handicapées ou non) qui se sont inscrites à Pôle emploi suite à un licenciement pour inaptitude a augmenté sur le département alors qu'il a reculé sur l'ensemble de la région. Il s'agit plus souvent qu'en région d'hommes et de personnes de plus de 50 ans.

À noter également que les personnes handicapées inscrites suite à une période d'inactivité de plus de six mois sont surreprésentées dans le département. Ces périodes d'interruption de travail peuvent être dues à des problèmes de santé. Ces évolutions montrent l'importance du travail en amont sur la prévention des risques professionnels et du maintien dans l'emploi dans le département.

Cependant, le nombre de bénéficiaires d'une intervention de la CRAM dans le cadre du maintien dans l'emploi a fortement diminué. Le nombre de dossiers ouverts par le Sameth est resté stable alors qu'il augmente en région.

## DONNÉES DE CADRAGE

(TOUS PUBLICS)

### LA POPULATION ÂGÉE DE 15 À 64 ANS

	Population	Actifs	Actifs ayant un emploi
Hautes-Alpes	82 395	59 930	54 990
% département / PACA	2,7	2,9	3,0

	Taux d'activité (%)	Taux d'emploi (%)	Taux de chômage au sens du recensement (%)
Hautes-Alpes	72,7	66,7	8,2
PACA	68,6	59,5	13,3

Source : Insee - RP 2006 exploitation principale - Traitement ORM.

### L'EMPLOI SALARIÉ PRIVÉ

	Moins de 20 salariés	De 20 à 49 salariés	Plus de 50 salariés	Total
Nombre d'établissements	4 716	201	87	5 004
Répartition en %	94,2	4,0	1,7	100,0
% département / PACA	3,5	3,0	2,6	3,4
Nombre de salariés	18 101	6 140	9 127	33 368
Répartition en %	54,2	18,4	27,4	100,0
% département / PACA	3,4	2,9	2,0	2,8

	Industrie	Construction	Tertiaire	Total*
Nombre d'établissements	343	641	4 016	5 004
Répartition en %	6,9	12,8	80,3	100,0
% département / PACA	3,2	3,3	3,5	3,4
Nombre de salariés	1 955	4 317	27 076	33 368
Répartition en %	5,9	12,9	81,1	100,0
% département / PACA	1,3	3,7	2,9	2,8

\* Y compris agriculture et non renseigné.

Source : Pôle emploi (champ Unédic) - Données provisoires au 31.12.2008 - Traitement ORM.

### L'EMPLOI PUBLIC

	Fonction publique de l'État*	Fonction publique territoriale	Fonction publique hospitalière
Hautes-Alpes	4 068	4 674	2 908
% département / PACA	3,1	3,1	4,7

\* Hors militaires de la Défense.

Source : Ministère de l'Économie, des Finances et de l'Emploi, Insee - Effectif de la fonction publique au 1<sup>er</sup> janvier 2006.

## PARTIE 1 : LA POPULATION HANDICAPÉE

### CHAPITRE 1 : LES BÉNÉFICIAIRES DE LA LOI DE 2005

TABLEAU 1 : LES BÉNÉFICIAIRES PAR TYPE DE STATUT

	Hautes-Alpes		PACA
	Effectifs 2008	Évolution 2007-2008 (%)	Évolution 2007-2008 (%)
<b>RQTH<sup>1</sup></b>			
Nombre de demandes déposées à la MDPH	928	+ 16,0	+ 13,2
Dont 1 <sup>res</sup> demandes	470	+ 20,8	-
Nombre de RQTH attribuées dans l'année	961	+ 39,5	+ 2,0
<b>AAH<sup>1</sup> et <sup>2</sup></b>			
Nombre de demandes déposées à la MDPH	673	+ 0,4	+ 10,6
Dont 1 <sup>res</sup> demandes	286	+ 7,9	-
Nombre d'AAH attribuées dans l'année	524	+ 28,7	+ 2,2
Nombre d'allocataires au 1 <sup>er</sup> janvier (stock)	1 889	- 2,2	+ 1,2
Nombres d'allocataires de l'AAH pour 1 000 personnes de 20 ans et plus	18,7	-	-
<b>Cartes d'invalidité<sup>1</sup></b>			
Nombre de demandes déposées à la MDPH	537	- 20,1	+ 12,4
Dont 1 <sup>res</sup> demandes	327	- 6,0	-
Nombre de cartes d'invalidité attribuées dans l'année	449	- 14,0	- 17,7
<b>Rentes AT/MP (IPP supérieure ou égale à 10 %)<sup>3</sup></b>			
Nombre de rentes attribuées dans l'année	61	- 7,6	- 12,1

<sup>1</sup> Source : MDPH (PACA hors Vaucluse) - Traitement ORM.

<sup>2</sup> Source : CAF, MSA, Drass (Statiss) - Traitement ORM.

<sup>3</sup> Source : CRAM Sud-Est (base Cassiopée) - Traitement ORM.

### CHAPITRE 2 : LA POPULATION HANDICAPÉE EN MILIEU PROTÉGÉ OU ADAPTÉ

TABLEAU 2 : ÉTABLISSEMENTS D'HÉBERGEMENT POUR ENFANTS HANDICAPÉS AU 30 JANVIER 2008

	Nombre d'établissements	Capacité autorisée	Taux d'équipement*
Hautes-Alpes	5	161	5,1
PACA	138	5 997	5,3

\* Nombre de places installées pour 1 000 jeunes de moins de 20 ans.

Source : Drass (répertoire Finess 2008), Insee (projection Omphale) - Traitement Drass.

TABLEAU 3 : ÉTABLISSEMENTS POUR ADULTES HANDICAPÉS AU 30 JANVIER 2008

	Établissement et service d'aide par le travail (ESAT)			Entreprise adaptée		
	Nombre d'établissements	Capacité autorisée	Taux d'équipement*	Nombre d'établissements	Capacité autorisée	Taux d'équipement*
Hautes-Alpes	5	265	3,77	-	-	-
PACA	95	7 021	2,79	19	344	0,14

\* Nombre de places pour 1 000 habitants de 20 à 59 ans.

Source : Drass (répertoire Finess 2008), Insee (projection Omphale) - Traitement Drass.

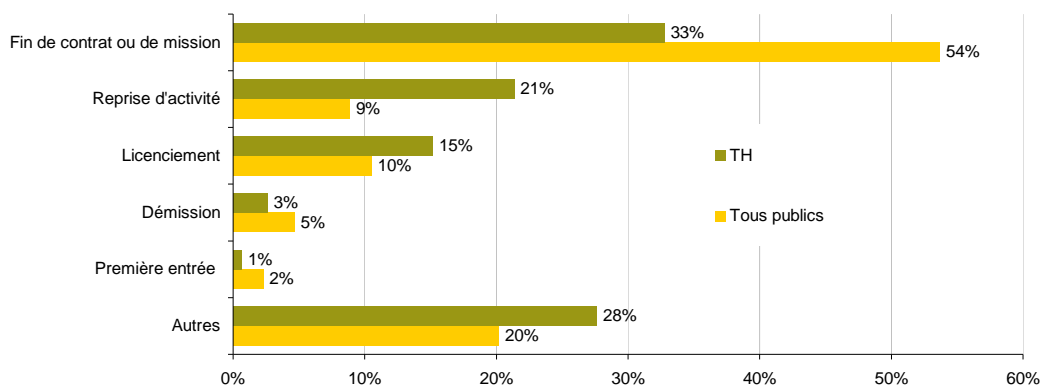
## CHAPITRE 3 : LA POPULATION HANDICAPÉE EN RECHERCHE D'EMPLOI

TABLEAU 4 : LES INSCRIPTIONS À PÔLE EMPLOI

	TH		Tous publics	
	Nombre d'entrées	Évolution 2007-2008 (%)	Nombre d'entrées	Évolution 2007-2008 (%)
Hautes-Alpes	779	+ 2,4	13 381	+ 0,4
PACA	20 585	- 2,2	482 647	+ 1,8

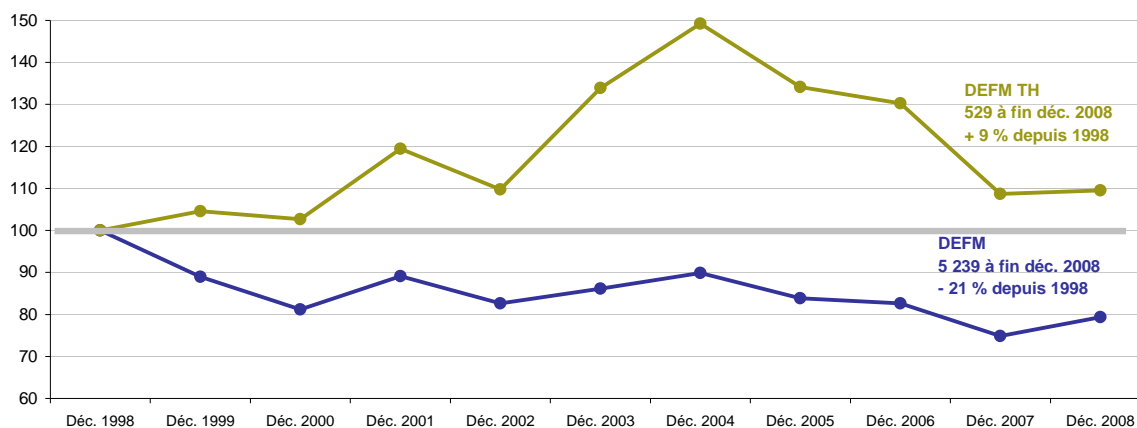
Source : Pôle emploi, DRTEFP - Demandes d'emploi enregistrées en catégories 1 à 3, cumul sur l'année 2008 - Traitement ORM.

GRAPHIQUE 1 : RÉPARTITION DES ENTRÉES À PÔLE EMPLOI SELON LE MOTIF D'INSCRIPTION



Source : Pôle emploi, DRTEFP - Demandes d'emploi enregistrées en catégories 1 à 3, cumul sur l'année 2008 - Traitement ORM.

GRAPHIQUE 2 : ÉVOLUTION DU NOMBRE DE DEMANDEURS D'EMPLOI (BASE 100 EN DÉCEMBRE 1998)



Source : Pôle emploi, DRTEFP - DEFM inscrits en catégories 1 à 3, données brutes - Traitement ORM.

TABLEAU 5 : LES DEMANDEURS D'EMPLOI INSCRITS EN CATÉGORIES 1 À 3

	DEFM TH		DEFM		% de DEFM TH dans la DEFM
	Effectifs	Évolution 2007-2008 (%)	Effectifs	Évolution 2007-2008 (%)	
Hautes-Alpes	529	+ 0,8	5 239	+ 6,0	10,1
PACA	16 766	+ 0,7	243 840	+ 5,2	6,9

Source : Pôle emploi, DRTEFP - DEFM inscrits en catégories 1 à 3 au 31.12.2008, données brutes - Traitement ORM.

**TABLEAU 6 : CARACTÉRISTIQUES DES DEMANDEURS D'EMPLOI**

	Effectifs	Hautes-Alpes		PACA
		Évolution 2007-2008 (%)	Part (%)	Part (%)
<b>Femmes</b>				
DEFM TH	256	+ 2,8	48,4	43,8
DEFM	2 755	+ 0,6	52,6	50,2
<b>Moins de 25 ans</b>				
DEFM TH	18	+ 20,0	3,4	2,9
DEFM	855	+ 18,8	16,7	16,7
<b>Plus de 50 ans</b>				
DEFM TH	165	+ 6,5	31,2	33,1
DEFM	856	+ 5,4	15,9	15,9
<b>Niveaux de formation V bis et VI</b>				
DEFM TH	134	- 6,9	25,3	31,5
DEFM	798	+ 13,4	20,4	20,4
<b>Bas niveaux de qualification (manœuvres, ouvriers spécialisés, employés non qualifiés)</b>				
DEFM TH	202	- 5,6	38,2	39,0
DEFM	1 336	+ 6,7	28,8	28,8
<b>Chômeurs de longue durée (plus d'un an)</b>				
DEFM TH	212	- 6,6	40,1	41,7
DEFM	1 296	- 0,1	25,0	25,0
<b>Bénéficiaires de l'AAH</b>				
DEFM TH	113	+ 22,8	21,4	18,8

Source : Pôle emploi, DRTEFP - DEFM inscrits en catégories 1 à 3 au 31.12.2008, données brutes - Traitement ORM.

**TABLEAU 7 : LES DIX MÉTIERS LES PLUS DEMANDÉS**

	Effectifs DEFM TH	Répartition DEFM TH (%)	Effectifs DEFM	Répartition DEFM (%)	% de DEFM TH dans la DEFM
<b>Familles professionnelles (FAP 86)</b>					
Employés administratifs d'entreprises	66	12,7	242	4,6	27,3
Secrétaires	46	8,9	312	6,0	14,7
Agents d'entretien	41	7,9	309	5,9	13,3
Conducteurs de véhicules	30	5,8	239	4,6	12,6
Aides à domicile et aides ménagères	27	5,2	207	4,0	13,0
Professionnels de l'action sociale culturelle et sportive	27	5,2	364	6,9	7,4
Maraîchers, jardiniers, viticulteurs	23	4,4	167	3,2	13,8
Agents de gardiennage et de sécurité	23	4,4	78	1,5	29,5
Vendeurs	21	4,0	379	7,2	5,5
Assistants maternels	19	3,7	143	2,7	13,3

Source : Pôle emploi, DRTEFP - DEFM inscrits en catégories 1 à 3 au 31.12.2008, données brutes - Traitement ORM.

## PARTIE 2 : L'ACCÈS À LA FORMATION

### CHAPITRE 1 : INDICATEURS D'ACCÈS À LA FORMATION

TABLEAU 8 : LES SORTIES DES FICHIERS DE PÔLE EMPLOI POUR MOTIF D'ENTRÉE EN STAGE

	Hautes-Alpes	PACA
Effectifs - TH	116	2 185
Part en % sur le total des sorties TH	17,9	9,5
Évolution 2007-2008 (%)	+ 23,3	+ 8,6

Source : Pôle emploi, DRTEFP - Demandes d'emploi sorties en catégories 1 à 3, cumul sur l'année 2008 - Traitement ORM.

TABLEAU 9 : LES PRESTATIONS DE PÔLE EMPLOI

	Effectifs TH	Hautes-Alpes		PACA	
		Évolution 2007-2008 (%)	Part des TH (%)	Part des TH (%)	Évolution 2007-2008 (%)
Ateliers	82	- 4,7	6,3	5,8	
Évaluations	38	+ 65,2	8,2	5,5	
BCA*	8	Ns	4,2	3,4	
Accompagnements (hors BCA)	26	- 33,3	4,0	4,8	
<b>Ensemble</b>	<b>154</b>	<b>+ 2,0</b>	<b>5,9</b>	<b>5,4</b>	

Ns : Non significatif.

\* Bilan de compétences approfondi.

Source : Pôle emploi - Année 2008 - Traitement ORM.

### CHAPITRE 2 : EFFECTIFS EN FORMATION

TABLEAU 10 : LES FORMATIONS FINANCÉES PAR L'AGEFIPH

	Hautes-Alpes		PACA	
	Effectifs	Évolution 2007-2008 (%)	Évolution 2007-2008 (%)	Évolution 2007-2008 (%)
Prestation EMOPP (nombre de parcours de 210h financés)	64	+ 0,0	+ 15,5	
Formation individualisée Agefiph (FIA)	2	Ns	+ 74,8	
Formation collective Agefiph (FCA)	0	-	-	

Ns : Non significatif.

Source : DR Agefiph - Année 2008 - Traitement ORM.

TABLEAU 11 : LES FORMATIONS DE L'AFPA

	Effectifs TH	Hautes-Alpes		PACA	
		Part des TH (%)	Évolution 2007-2008 (%)	Part des TH (%)	Évolution 2007-2008 (%)
<b>Les entrées en formation</b>					
Actions de préinsertion, préqualification ou préprofessionnalisation	31	16,7	- 13,9	13,5	- 0,4
Dont CPFPH (départements alpins)	59	100	+ 20,4	100	+ 0,4
Formations qualifiantes	12	5,8	+ 20,0	8,2	+ 11,3
<b>Les personnes en parcours de formation</b>					
Nombre de personnes entrées dans un parcours de formation (au moins une action)	41	11,1	- 10,9	9,8	+ 4,8

Précaution méthodologique : À une même personne peuvent correspondre plusieurs entrées en formation. C'est notamment le cas des personnes qui effectuent un parcours intégrant une ou plusieurs actions préqualifiantes avant l'entrée en formation qualifiante.

Champ : Formations AFPA (hors EAD) financées dans le cadre du PASP, de la convention tripartite État-Région-AFPA, et par l'État (hors PASP).

Source : DR AFPA - Année 2008 - Traitement ORM.



**TABLEAU 12 : LES FORMATIONS DU PLAN RÉGIONAL DE FORMATION**

	<b>Hautes-Alpes</b>			<b>PACA</b>	
	Nombre d'entrées TH	Part des TH parmi les entrées (%)	Évolution 2007-2008 (%)	Part des TH parmi les entrées (%)	Évolution 2007-2008 (%)
<b>ETAPS</b>	6	5,2	Ns	1,3	0,0
Formations préqualifiantes ou professionnalisantes	7	5,3	Ns	2,1	+ 2,1
Formations qualifiantes	19	3,9	+ 171,4	2,7	- 0,8

Ns : Non significatif.

Précaution méthodologique : À une même personne peuvent correspondre plusieurs entrées en formation. C'est notamment le cas des personnes qui effectuent un parcours intégrant une ou plusieurs actions préqualifiantes avant l'entrée en formation qualifiante.

Champ : Formations ayant débuté entre le 01.01.2008 et le 31.12.2008, dans le cadre du PRF 2007-2008 ou du PRF 2008-2009.

Source : Conseil régional, DFA - Traitement ORM.

**TABLEAU 13 : LA RÉÉDUCATION PROFESSIONNELLE**

	<b>Hautes-Alpes</b>	<b>PACA</b>
Nombre de places en centres de préorientation	30	124
Nombre de places en centres de rééducation professionnelle (CRP)	90	639

Source : Fagerh, Drass (répertoire Finess) - Année 2008.

**TABLEAU 14 : LES FORMATIONS EN ALTERNANCE (CONTRATS PRIMÉS PAR L'AGEFIPH)**

	<b>Hautes-Alpes</b>		<b>PACA</b>
	Nombre de contrats primés par l'Agefiph	Évolution 2007-2008 (%)	Évolution 2007-2008 (%)
Contrats d'apprentissage	4	Ns	+ 73,3
Contrats de professionnalisation jeunes	1	Ns	+ 37,8
Contrats de professionnalisation adultes	5	Ns	+ 22,6

Ns : Non significatif.

Source : Agefiph - Année 2008 - Traitement ORM.

## PARTIE 3 : L'ACCÈS À L'EMPLOI

### CHAPITRE 1 : INDICATEURS DE L'INSERTION PROFESSIONNELLE

TABLEAU 15 : LES SORTIES DES FICHIERS DE PÔLE EMPLOI POUR MOTIF DE REPRISE D'EMPLOI

	Hautes-Alpes	PACA
Effectifs - TH	173	4 088
Part en % sur le total des sorties TH	21,6	17,8
Évolution 2007-2008 (%)	- 30,2	- 19,4

Source : Pôle emploi, DRTEFP - Demandes d'emploi sorties en catégories 1 à 3, cumul sur l'année 2008 - Traitement ORM.

TABLEAU 16 : L'ACCÈS AUX AIDES DE L'AGEFIPH

	Hautes-Alpes		PACA	
	Effectifs	Évolution 2007-2008 (%)	Effectifs	Évolution 2007-2008 (%)
Contrats primés*	69	+ 27,8	2 025	+ 11,4
Dont prime initiative emploi (PIE)	35	-	742	-
Bénéficiaires d'aide à la création d'activité	28	+ 55,6	409	+ 4,1

\* CDI et CDD de plus de 12 mois.

Source : Agefiph - Cumul sur l'année 2008 - Traitement ORM.

TABLEAU 17 : L'ACCÈS AUX MESURES D'AIDE PUBLIQUE À L'EMPLOI MARCHAND

	Contrat initiative emploi (CIE)		Contrat insertion - Revenu minimum d'activité (CI-RMA)	
	Effectifs TH	Part des TH (%)	Effectifs TH	Part des TH (%)
Hautes-Alpes	13	28,3	3	27,3
PACA	285	9,4	81	9,1

Source : Cnasea, Dares, DRTEFP - Cumul sur l'année 2008 des entrées initiales (hors avenants) - Traitement ORM.

TABLEAU 18 : L'ACCÈS AUX MESURES D'AIDE PUBLIQUE À L'EMPLOI NON MARCHAND

	Contrat d'accompagnement dans l'emploi (CAE)		Contrat d'avenir (CA)	
	Effectifs TH	Part des TH (%)	Effectifs TH	Part des TH (%)
Hautes-Alpes	19	22,6	20	16,3
PACA	577	6,5	309	7,7

Source : Cnasea, Dares, DRTEFP - Cumul sur l'année 2008 des entrées initiales (hors avenants) - Traitement ORM.

## CHAPITRE 2 : LES ACTIONS DES CAP EMPLOI

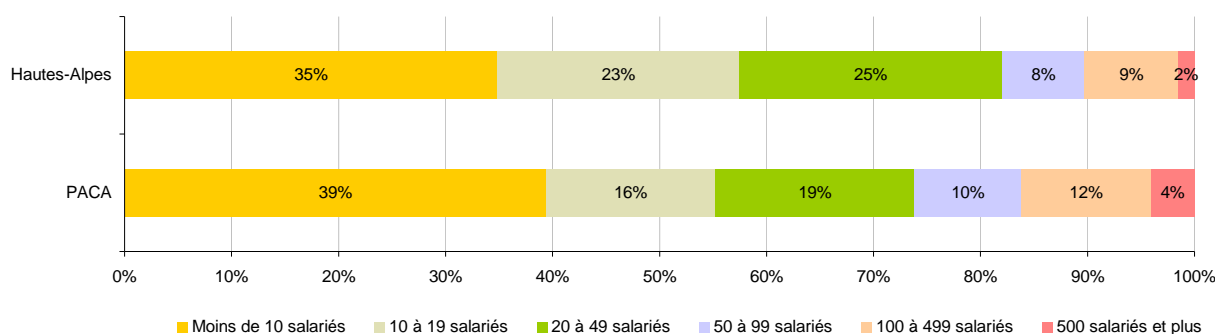
TABLEAU 19 : RECRUTEMENTS RÉALISÉS AVEC L'APPUI DES CAP EMPLOI

	Hautes-Alpes	PACA
Nombre de personnes prises en charge dans l'année	392	8 833
Nombre de personnes ayant signé un contrat	242	3 633
Nombre de contrats de travail	277	4 288
% des contrats durables (CDI et CDD > 12 mois)	40,1	54,4
% des contrats aidés*	21,3	28,2
% des contrats à temps partiel	45,1	42,7

\* CIE, CAE, CA, CI-RMA, CJE, contrat d'apprentissage, contrat de professionnalisation, contrats aidés par les collectivités territoriales - Hors PIE.

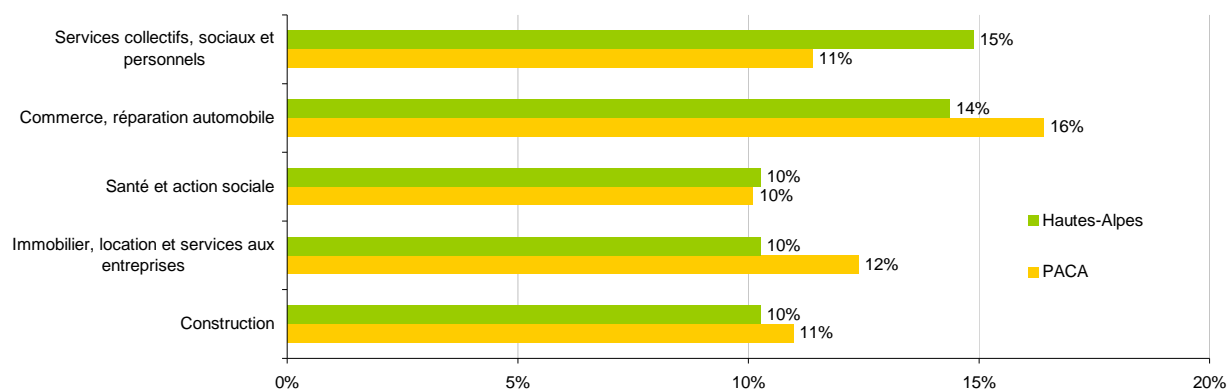
Source : Cap emploi, DR Agefiph - Rapport d'activité 2008 - Traitement ORM.

GRAPHIQUE 3 : RÉPARTITION DES ENTREPRISES AYANT SIGNÉ UN CONTRAT DE TRAVAIL SELON LEUR TAILLE



Source : Cap emploi, DR Agefiph - Rapport d'activité 2008 - Traitement ORM.

GRAPHIQUE 4 : RÉPARTITION DES ENTREPRISES AYANT SIGNÉ UN CONTRAT DE TRAVAIL SELON LEUR SECTEUR D'ACTIVITÉ (NAF 17, LES 5 PREMIERS)



Source : Cap emploi, DR Agefiph - Rapport d'activité 2008 - Traitement ORM.

TABLEAU 20 : CARACTÉRISTIQUES DES PERSONNES SUIVIES PAR LE CAP EMPLOI

	Personnes prises en charge	Personnes ayant signé un contrat
Effectifs	392	242
Part des femmes (%)	49,7	48,3
Part des 50 ans et plus (%)	30,4	16,1
Part des niveaux V bis et VI (%)	29,1	22,7
Part des personnes en inactivité professionnelle depuis plus d'un an (%)	49,2	30,2

Source : Cap emploi, DR Agefiph - Rapport d'activité 2008 - Traitement ORM.

## PARTIE 4 : LES EMPLOYEURS PRIVÉS ET PUBLICS

### CHAPITRE 1 : L'EMPLOI DES PERSONNES HANDICAPÉES DANS LE SECTEUR PRIVÉ

TABLEAU 21 : LA SITUATION DES ÉTABLISSEMENTS ASSUJETTIS À L'OBLIGATION D'EMPLOI (OE)

	Hautes-Alpes	PACA
<b>Assujettissement</b>		
Nombre d'établissements assujettis	141	5 997
<b>Acquittement de l'obligation d'emploi</b>		
Nombre d'établissements n'employant aucun TH	36	1 814
Part (%)	25,5	30,2
Nombre d'établissements s'acquittant de l'OE par de l'emploi uniquement	36	1 333
Part (%)	25,5	22,2

Source : Ministère de l'Économie, de l'Industrie et de l'Emploi, DRTEFP - DOETH 2007, données brutes non redressées - Traitement ORM.

TABLEAU 22 : TAUX D'EMPLOI DES TRAVAILLEURS HANDICAPÉS PAR SECTEUR D'ACTIVITÉ (EN %)

	Hautes-Alpes	PACA
Industrie	2,9	2,6
Construction	3,6	2,7
Tertiaire	4,8	2,7
<b>Tous secteurs confondus</b>	<b>4,0</b>	<b>2,7</b>

Source : Ministère de l'Économie, de l'Industrie et de l'Emploi - DRTEFP, DOETH 2007, données brutes non redressées - Traitement ORM.

TABLEAU 23 : LES BÉNÉFICIAIRES EN EMPLOI DANS LES ÉTABLISSEMENTS ASSUJETTIS

	Hautes-Alpes	PACA
Nombre de travailleurs handicapés	103	13 954
Part des femmes (%)	41,6	37,6
Part des moins de 25 ans (%)	2,5	1,8
Part des plus de 50 ans (%)	39,5	40,2
Part des personnes en CDI (%)	96,2	96,9

Source : Ministère de l'Économie, de l'Industrie et de l'Emploi, DRTEFP - DOETH 2007, données brutes non redressées - Traitement ORM.

### CHAPITRE 2 : L'EMPLOI DES PERSONNES HANDICAPÉES DANS LE SECTEUR PUBLIC

TABLEAU 24 : TAUX D'EMPLOI DIRECT DES TRAVAILLEURS HANDICAPÉS (EN %)

	Hautes-Alpes	PACA
Fonction publique de l'État*	3,0	1,7
Fonction publique hospitalière	3,9	4,1
Fonction publique territoriale	4,2	5,2
<b>Total fonction publique</b>	<b>4,0</b>	<b>4,7</b>

\* Établissements publics administratifs nationaux, organismes consulaires, universités, CROUS.

Précaution : Le taux régional n'inclut pas les effectifs des services déconcentrés des ministères. Seuls les établissements publics administratifs nationaux, organismes consulaires, universités, CROUS sont pris en compte au plan régional.

Source : FIPHFP - Déclaration 2008 sur effectifs arrêtés au 01.01.2007.

## PARTIE 5 : LE MAINTIEN DANS L'EMPLOI

### CHAPITRE 1 : INDICATEURS SUR LES SITUATIONS D'INAPTITUDE

TABLEAU 25 : INSCRIPTIONS À PÔLE EMPLOI SUITE À UN LICENCIEMENT POUR INAPTITUDE PHYSIQUE EN 2008

	Hautes-Alpes	PACA
Nombre d'inscrits suite à un licenciement pour inaptitude	131	4 308
Évolution 2007-2008 (%)	+ 17,0	- 9,2
Part des femmes (%)	44,3	51,2
Part des moins de 25 ans (%)	1,5	3,6
Part des 50 ans et plus (%)	37,4	34,8

Source : Pôle emploi - Cumul sur l'année 2008 - Traitement ORM.

TABLEAU 26 : AVIS PRONONCÉS PAR LES MÉDECINS DU TRAVAIL

	Régime général <sup>1</sup>	Régime agricole <sup>2</sup> Départements alpins
Aptes	17 672	1 562
Aptes avec restrictions, aménagement de poste	962	43
Inaptes temporaires	73	19
Inaptes définitifs	55	16

<sup>1</sup> Source : Services de santé au travail agréés par la DRTEFP, MIRTMO PACA - Cumul sur l'année 2007 - Traitement ORM.

<sup>2</sup> Source : MSA - Cumul sur l'année 2008 - Traitement ORM.

Note : Lors de la réalisation de ce document, les statistiques 2008 pour le régime général n'étaient pas disponibles.

TABLEAU 27 : ARRÊTS DE TRAVAIL DE PLUS DE 90 JOURS

	Hautes-Alpes	PACA
Nombre de personnes signalées	1 139	42 237

Source : CRAM Sud-Est, service social - Cumul sur l'année 2008 - Traitement ORM.

Note : il s'agit du nombre d'assurés sociaux en arrêt de travail depuis plus de 90 jours signalés au service social de la CRAM par les CPAM.

### CHAPITRE 2 : LES ACTIONS DE MAINTIEN DANS L'EMPLOI

TABLEAU 28 : ACTIONS DES SAMETH

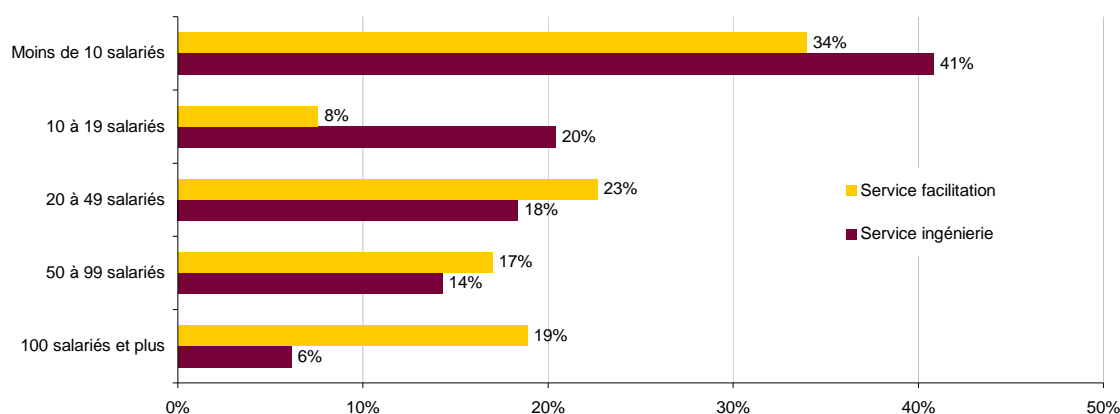
	Hautes-Alpes			PACA
	Service facilitation	Service ingénierie	Total	Total
Nombre de dossiers ouverts dans l'année 2008	53	49	102	1 420
<b>Issues des interventions en 2008</b>				
Nombre de licenciements sans reclassement externe	5	8	13	88
Nombre de maintiens réalisés	46	29	75	934
Dont maintien au poste (%)	41,3	34,5	38,7	69,4
Dont maintien dans l'entreprise (%)	58,7	65,5	61,3	28,8
Dont reclassement dans une autre entreprise (%)	0,0	0,0	0,0	1,8
Nombre d'autres solutions que le maintien	8	6	14	192
Part des durées de prise en charge supérieure à 1 an (pour les maintiens réalisés, en %)	39,1	17,2	30,7	20,7

Source : Sameth, DR Agefiph - Bilan d'activité 2008 - Traitement ORM.

**Service de facilitation** : facilite la mise en œuvre de la solution de maintien, déjà identifiée dans l'entreprise et acceptée.

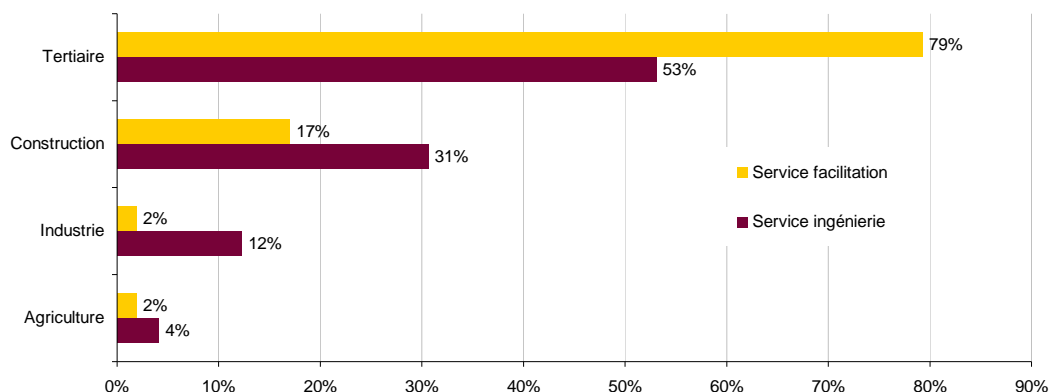
**Service d'ingénierie** : aide à la recherche et à la mise en œuvre d'une solution de maintien.

**GRAPHIQUE 5 : RÉPARTITION DES ENTREPRISES SELON LEUR TAILLE**  
(POUR LES DOSSIERS OUVERTS DANS L'ANNÉE)



Source : Sameth, DR Agefiph - Bilan d'activité 2008 - Traitement ORM.

**GRAPHIQUE 6 : RÉPARTITION DES ENTREPRISES SELON LEUR SECTEUR D'ACTIVITÉ**  
(POUR LES DOSSIERS OUVERTS DANS L'ANNÉE)



Source : Sameth, DR Agefiph - Bilan d'activité 2008 - Traitement ORM.

**TABLEAU 29 : CARACTÉRISTIQUES DES PERSONNES PRISES EN CHARGE (POUR LES DOSSIERS OUVERTS DANS L'ANNÉE)**

	Service facilitation	Service ingénierie
Part des femmes (%)	56,6	20,4
Part des plus de 50 ans (%)	28,3	16,3
Part des niveaux V bis et VI (%)	24,5	26,5
Part des bas niveaux de qualification (%)	13,2	14,3
<b>Handicap principal (part en %)</b>		
Moteur	54,7	59,2
Maladie invalidante	17,0	18,4
Visuel ou auditif	18,9	4,1

Source : Sameth, DR Agefiph - Bilan d'activité 2008 - Traitement ORM.

**TABLEAU 30 : ACTIONS DU SERVICE SOCIAL DE LA CRAM DANS LE CADRE DU MAINTIEN DANS L'EMPLOI**

	Hautes-Alpes	PACA
Nombre de bénéficiaires d'une intervention individuelle	103	1 819
Évolution 2007-2008 (%)	- 40,8	- 6,6
Part des femmes (%)	49,5	42,3
Part des 16-25 ans (%)	3,9	4,7
Part des plus de 50 ans (%)	41,7	20,9

Source : CRAM Sud-Est, service social - Cumul sur l'année 2008 - Traitement ORM.

## GLOSSAIRE

**AAH** : Allocation pour adultes handicapés  
**Agefiph** : Association de gestion du fonds pour l'insertion professionnelle des personnes handicapées  
**AT/MP** : Accident du travail/Maladie professionnelle  
**CA** : Contrat d'avenir  
**CAE** : Contrat d'accompagnement dans l'emploi  
**CDAPH** : Commission des droits et de l'autonomie des personnes handicapées  
**CIE** : Contrat initiative emploi  
**CI-RMA** : Contrat insertion-Revenu minimum d'activité  
**CJE** : Contrat jeune en entreprise  
**Cnasea** : Centre national pour l'aménagement des structures des exploitations agricoles  
**Cotorep** : Commission technique d'orientation et de reclassement professionnel  
**CPFPH** : Consolidation du projet de formation pour les personnes handicapées  
**CRAM** : Caisse régionale d'assurance maladie  
**CRP** : Centre de rééducation professionnelle  
**Dares** : Direction de l'animation de la recherche, des études et des statistiques  
**DEFM** : Demandeurs d'emploi en fin de mois  
**DETH ou DEFM TH** : Demandeurs d'emploi en fin de mois travailleurs handicapés  
**DFA** : Direction de la formation et de l'apprentissage  
**DGEFP** : Délégation générale à l'emploi et à la formation professionnelle  
**DOETH** : Déclaration obligatoire d'emploi des travailleurs handicapés  
**Drass** : Direction régionale des affaires sanitaires et sociales  
**DRTEFP** : Direction régionale du travail, de l'emploi et de la formation professionnelle  
**EAD** : Enseignement à distance  
**EMOPP** : Élaboration et mise en œuvre du projet professionnel  
**ESAT** : Établissement et service d'aide par le travail  
**ETAPS** : Espaces territoriaux d'accès aux premiers savoirs  
**Fagerh** : Fédération des associations gestionnaires des établissements de réadaptation pour handicapés  
**FIPHFP** : Fonds pour l'insertion professionnelle des personnes handicapées dans la fonction publique  
**FNE** : Fonds national pour l'emploi  
**IPP** : Incapacité permanente partielle  
**MDPH** : Maison départementale des personnes handicapées  
**MIRTMO** : Médecin inspecteur régional du travail et de la main-d'œuvre  
**MSA** : Mutualité sociale agricole  
**NAF** : Nomenclature d'activités française  
**PASP** : Programme d'activité de service public  
**PIE** : Prime initiative emploi  
**PRF** : Programme régional de formation  
**RQTH** : Reconnaissance de la qualité de travailleur handicapé  
**Sameth** : Service d'appui au maintien dans l'emploi des travailleurs handicapés

*Tous les cahiers départementaux ainsi que le cahier régional sont téléchargeables sur le site [www.orm-paca.org](http://www.orm-paca.org).*



agefiph  
ouvrir l'emploi  
aux personnes handicapées

N°26 Rousset Parc Club  
118, avenue Francis Perrin  
13106 Rousset  
Tél. 04 42 93 15 50  
Fax 04 42 93 15 40  
Web [agefiph.asso.fr](http://agefiph.asso.fr)



Observatoire Régional des Métiers