



HANDICAP, CHIFFRES-CLÉS 2008

> ALPES-DE-HAUTE-PROVENCE



Octobre 2009

MISSION RÉGIONALE D'OBSERVATION DE L'EMPLOI ET DE LA FORMATION DES PERSONNES HANDICAPÉES

Synthèse

DONNÉES DE CADRAGE

I. LA POPULATION HANDICAPÉE.....	5
1. Les bénéficiaires de la loi de 2005	
2. La population handicapée en milieu protégé ou adapté	
3. La population handicapée en recherche d'emploi	
II. L'ACCÈS À LA FORMATION.....	8
1. Indicateurs d'accès à la formation	
2. Effectifs en formation	
III. L'ACCÈS À L'EMPLOI.....	10
1. Indicateurs de l'insertion professionnelle	
2. Les actions des Cap emploi	
IV. LES EMPLOYEURS PRIVÉS ET PUBLICS.....	12
1. L'emploi des personnes handicapées dans le secteur privé	
2. L'emploi des personnes handicapées dans le secteur public	
V. LE MAINTIEN DANS L'EMPLOI.....	13
1. Indicateurs sur les situations d'inaptitude	
2. Les actions de maintien dans l'emploi	



Directeur de publication : Christian Poujardieu
Réalisation : Sonia Milliard - Fanny Bremond
Montage : Fanny Bremond - Marie-Louise Mendy

Tendances régionales

Les demandeurs d'emploi handicapés moins touchés par la hausse du chômage

Entre 2007 et 2008, le nombre de RQTH et d'AAH attribuées par les CDAPH de la région a connu une hausse d'environ 2 %.

Depuis 2007, la demande d'emploi est répartie à la hausse après plusieurs années de baisse. Pour les travailleurs handicapés, qui sont généralement plus pénalisés dans les périodes de détérioration de la conjoncture, on observe ici le phénomène inverse : la demande d'emploi des personnes handicapées connaît une hausse beaucoup plus modérée (+ 0,7 % en un an contre + 5,2 % pour l'ensemble de la demande d'emploi). Fin 2008, les effectifs en PACA s'élèvent à 16 770 demandeurs d'emploi déclarés handicapés.

La progression de l'accès à la formation des personnes handicapées se confirme

Les sorties du chômage pour entrer en stage sont en progression depuis 2006 pour le public handicapé, après un fort recul au cours des années précédentes.

Le déploiement des actions financées par l'Agefiph, telles que les formations individualisées Agefiph, a pu impacter ce phénomène. Toutefois, les effectifs restent réduits au regard de l'ampleur de la population des demandeurs d'emploi handicapés en région.

Les effectifs dans les formations qualifiantes de l'AFPA sont repartis à la hausse en 2008, pour atteindre une proportion de plus de 8 % de travailleurs handicapés parmi les stagiaires. En revanche, on n'observe pas d'évolution significative des effectifs dans les formations qualifiantes du PRF, qui demeurent faibles pour les personnes handicapées.

Pour l'ensemble des formations en alternance (contrats d'apprentissage et de professionnalisation), le nombre de contrats primés par l'Agefiph affiche une hausse conséquente.

Les salariés handicapés surtout embauchés dans de petits établissements

Le recul des sorties du chômage pour reprise d'emploi se poursuit, et s'intensifie. En 2008, seuls 18 % des demandeurs d'emploi handicapés sortis du chômage dans l'année ont déclaré avoir retrouvé un emploi (23 % pour l'ensemble des publics).

Dans le cadre de l'accompagnement des Cap emploi, les demandeurs d'emploi handicapés de la région accèdent davantage à des emplois stables (CDD supérieurs à 12 mois ou CDI) qu'en moyenne nationale. En revanche ils sont plus nombreux à occuper des postes à temps partiel. Ces recrutements se font en grande partie dans des établissements de moins de 10 salariés, non soumis à l'obligation d'emploi de travailleurs handicapés.

Parmi les établissements assujettis en 2007, 30 % n'emploient aucune personne handicapée. Seuls 22 % des établissements atteignent le quota légal de salariés handicapés parmi ses effectifs.

L'activité des services de maintien dans l'emploi pour les travailleurs handicapés s'intensifie

Le nombre d'inscriptions à Pôle emploi suite à un licenciement pour inaptitude est en baisse dans la région depuis 2007, alors qu'il enregistrait une hausse l'année précédente. Le nombre de bénéficiaires d'une intervention du service social de la CRAM dans le cadre du maintien dans l'emploi a également diminué.

En revanche, les Sameth enregistrent une hausse du nombre de personnes handicapées ayant bénéficié de leur intervention pour une situation de maintien dans l'emploi. Les entreprises ayant fait appel aux Sameth en 2008 sont pour la plupart de petits établissements, et appartiennent prioritairement aux secteurs du commerce, de la construction et de la santé, action sociale.

Synthèse des Alpes-de-Haute-Provence

Forte hausse du nombre de demandeurs d'emploi handicapés

Entre 2007 et 2008, les demandes adressées à la MDPH des Alpes-de-Haute-Provence pour avoir une RQTH ou une AAH ont augmenté. Les décisions favorables ont également progressé et c'est au total 850 RQTH et 710 AAH qui ont été attribuées en 2008.

Fin décembre 2008, 830 personnes reconnues handicapées sont inscrites à Pôle emploi dans le département. Ce dernier présente la part la plus élevée de personnes handicapées dans la demande d'emploi ainsi que la plus forte croissance annuelle du nombre de demandeurs d'emploi handicapés en région PACA.

Part élevée de travailleurs handicapés dans les formations qualifiantes

Les demandeurs d'emploi handicapés sortis des fichiers de Pôle emploi pour motif d'entrée en stage sont surreprésentés dans le département et leur nombre a fortement augmenté en un an. Le nombre de prestations d'accompagnement de Pôle emploi a diminué et les bilans de compétences approfondis restent quasi nuls sur le département.

En revanche, la part des personnes handicapées parmi les stagiaires entrés dans des actions de préinsertion, préqualification ou préprofessionnalisation de l'AFPA est très élevée dans ce département.

L'accès aux formations qualifiantes de droit commun (AFPA et PRF) s'est renforcé. La part des travailleurs handicapés parmi les personnes entrées en formation qualifiante de l'AFPA reste élevée et, contrairement aux tendances passées, elle est supérieure à celle de la région pour les formations qualifiantes du PRF. Cet accès plus fréquent aux dispositifs de droit commun dans le département vient en partie compenser l'absence de CRP sur ce territoire.

Des retours à l'emploi plus fréquents mais moins durables ?

Les demandeurs d'emploi du département sortent plus fréquemment du chômage pour reprise d'emploi qu'en région. De plus, la baisse des retours à l'emploi enregistrée sur l'ensemble de la région est moins prononcée pour les personnes handicapées du département.

Toutefois, cette évolution positive est à nuancer. En effet, si l'on se réfère aux personnes s'étant adressées au Cap emploi, la qualité de leur insertion semble moins stable : près d'un placement sur quatre se fait sur une mission d'intérim. Ainsi, les signatures de CDD de moins de six mois sont surreprésentées dans le département. De plus, comme pour l'ensemble des demandeurs d'emploi, les entrées à Pôle emploi suite à une fin de contrat ou de mission d'intérim sont plus fréquentes dans le département qu'en région. Ces constats témoignent d'une instabilité professionnelle pouvant être en partie due au caractère saisonnier de nombreux emplois dans ce département.

Concernant l'emploi, 37 % des établissements assujettis du secteur privé, s'acquittent de leur obligation uniquement par l'emploi de personnes handicapées (22 % en région). Ainsi, en 2007, le taux d'emploi des travailleurs handicapés dans les Alpes-de-Haute-Provence est supérieur à celui de la région.

Hausse des inscriptions au chômage suite à un licenciement pour inaptitude

Le nombre de personnes (reconnues handicapées ou non) qui se sont inscrites à Pôle emploi suite à un licenciement pour inaptitude continue d'augmenter sur le département. En revanche, il a reculé sur l'ensemble de la région.

Avec l'aide du Sameth, 50 maintiens dans l'emploi ont pu être effectués sur le département en 2008. La part élevée des durées de prise en charge supérieures à un an dénote des situations complexes pour réussir un maintien dans l'emploi, mais en définitive les maintiens réalisés sur le même poste de travail sont plus fréquents qu'en région.

DONNÉES DE CADRAGE

(TOUS PUBLICS)

LA POPULATION ÂGÉE DE 15 À 64 ANS

	Population	Actifs	Actifs ayant un emploi
Alpes-de-Haute-Provence	95 652	67 158	59 170
% département / PACA	3,1	3,2	3,2

	Taux d'activité (%)	Taux d'emploi (%)	Taux de chômage au sens du recensement (%)
Alpes-de-Haute-Provence	70,2	61,9	11,9
PACA	68,6	59,5	13,3

Source : Insee - RP 2006 exploitation principale - Traitement ORM.

L'EMPLOI SALARIÉ PRIVÉ

	Moins de 20 salariés	De 20 à 49 salariés	Plus de 50 salariés	Total
Nombre d'établissements	4 348	191	76	4 615
Répartition en %	94,2	4,1	1,6	100,0
% département / PACA	3,2	2,8	2,3	3,2
Nombre de salariés	15 830	5 876	8 169	29 875
Répartition en %	53,0	19,7	27,3	100,0
% département / PACA	3,0	2,8	1,8	2,5

	Industrie	Construction	Tertiaire	Total*
Nombre d'établissements	375	699	3 534	4 615
Répartition en %	8,1	15,1	76,6	100,0
% département / PACA	3,5	3,6	3,0	3,2
Nombre de salariés	4 376	3 751	21 733	29 875
Répartition en %	14,6	12,6	72,7	100,0
% département / PACA	3,0	3,2	2,4	2,5

* Y compris agriculture et non renseigné.

Source : Pôle emploi (champ Unédic) - Données provisoires au 31.12.2008 - Traitement ORM.

L'EMPLOI PUBLIC

	Fonction publique de l'État*	Fonction publique territoriale	Fonction publique hospitalière
Alpes-de-Haute-Provence	4 525	4 756	2 480
% département / PACA	3,4	3,1	4,0

* Hors militaires de la Défense.

Source : Ministère de l'Économie, des Finances et de l'Emploi, Insee - Effectif de la fonction publique au 1^{er} janvier 2006.

PARTIE 1 : LA POPULATION HANDICAPÉE

CHAPITRE 1 : LES BÉNÉFICIAIRES DE LA LOI DE 2005

TABLEAU 1 : LES BÉNÉFICIAIRES PAR TYPE DE STATUT

	Alpes-de-Haute-Provence		PACA
	Effectifs 2008	Évolution 2007-2008 (%)	Évolution 2007-2008 (%)
RQTH¹			
Nombre de demandes déposées à la MDPH	925	+ 10,9	+ 13,2
Dont 1 ^{res} demandes	511	+ 16,4	-
Nombre de RQTH attribuées dans l'année	850	+ 8,4	+ 2,0
AAH¹ et 2			
Nombre de demandes déposées à la MDPH	1 044	+ 17,6	+ 10,6
Dont 1 ^{res} demandes	454	+ 14,6	-
Nombre d'AAH attribuées dans l'année	708	+ 5,2	+ 2,2
Nombre d'allocataires au 1 ^{er} janvier (stock)	2 206	+ 5,9	+ 1,2
Nombres d'allocataires de l'AAH pour 1 000 personnes de 20 ans et plus	18,4	-	-
Cartes d'invalidité¹			
Nombre de demandes déposées à la MDPH	917	+ 8,4	-
Dont 1 ^{res} demandes	458	+ 13,4	-
Nombre de cartes d'invalidité et de priorité attribuées dans l'année	723	- 2,8	-
Rentes AT/MP (IPP supérieure ou égale à 10 %)³			
Nombre de rentes attribuées dans l'année	56	- 25,3	- 12,1

¹ Source : MDPH (PACA hors Vaucluse) - Traitement ORM.

² Source : CAF, MSA, Drass (Statiss) - Traitement ORM.

³ Source : CRAM Sud-Est (base Cassiopée) - Traitement ORM.

CHAPITRE 2 : LA POPULATION HANDICAPÉE EN MILIEU PROTÉGÉ OU ADAPTÉ

TABLEAU 2 : ÉTABLISSEMENTS D'HÉBERGEMENT POUR ENFANTS HANDICAPÉS AU 30 JANVIER 2008

	Nombre d'établissements	Capacité autorisée	Taux d'équipement*
Alpes-de-Haute-Provence	5	147	4,0
PACA	138	5 997	5,3

* Nombre de places installées pour 1 000 jeunes de moins de 20 ans.

Source : Drass (répertoire Finess 2008), Insee (projection Omphale) - Traitement Drass.

TABLEAU 3 : ÉTABLISSEMENTS POUR ADULTES HANDICAPÉS AU 30 JANVIER 2008

	Établissement et service d'aide par le travail (ESAT)			Entreprise adaptée		
	Nombre d'établissements	Capacité autorisée	Taux d'équipement*	Nombre d'établissements	Capacité autorisée	Taux d'équipement*
Alpes-de-Haute-Provence	4	273	3,48	4	48	0,61
PACA	95	7 021	2,79	19	344	0,14

* Nombre de places pour 1 000 habitants de 20 à 59 ans.

Source : Drass (répertoire Finess 2008), Insee (projection Omphale) - Traitement Drass.

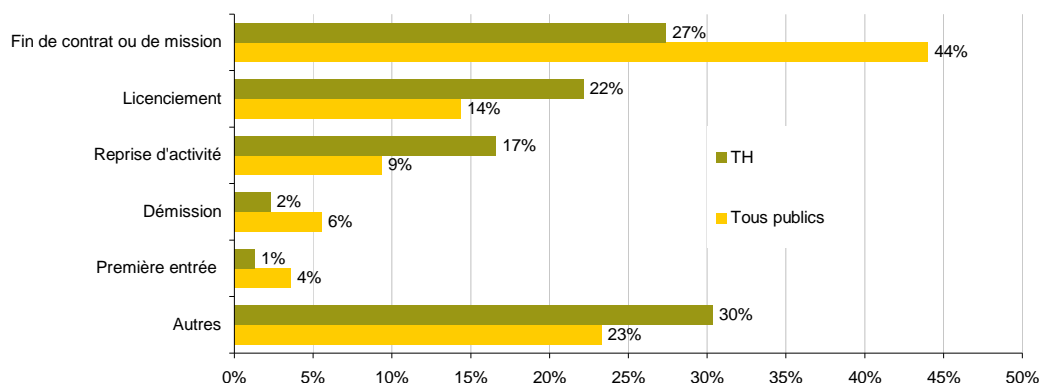
CHAPITRE 3 : LA POPULATION HANDICAPÉE EN RECHERCHE D'EMPLOI

TABLEAU 4 : LES INSCRIPTIONS À PÔLE EMPLOI

	TH		Tous publics	
	Nombre d'entrées	Évolution 2007-2008 (%)	Nombre d'entrées	Évolution 2007-2008 (%)
Alpes-de-Haute-Provence	1 012	- 1,8	15 439	+ 3,1
PACA	20 585	- 2,2	482 647	+ 1,8

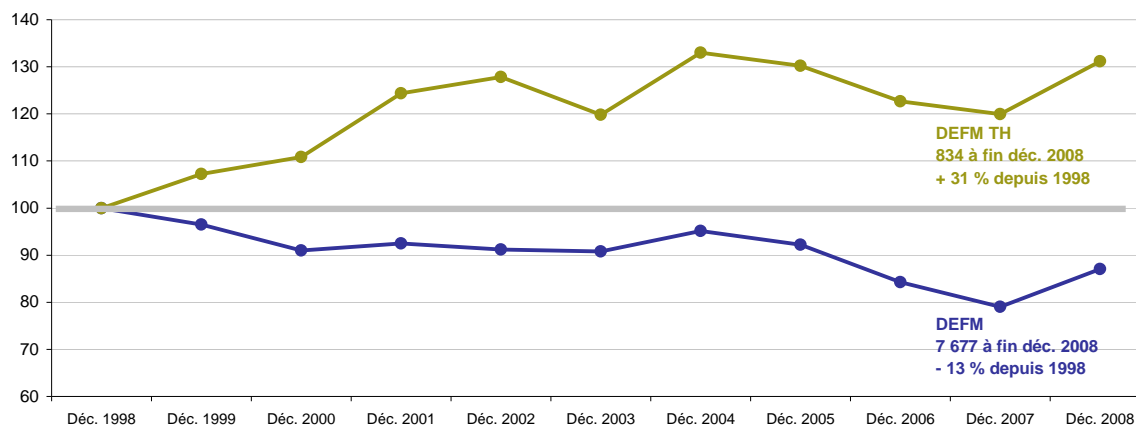
Source : Pôle emploi, DRTEFP - Demandes d'emploi enregistrées en catégories 1 à 3, cumul sur l'année 2008 - Traitement ORM.

GRAPHIQUE 1 : RÉPARTITION DES ENTRÉES À PÔLE EMPLOI SELON LE MOTIF D'INSCRIPTION



Source : Pôle emploi, DRTEFP - Demandes d'emploi enregistrées en catégories 1 à 3, cumul sur l'année 2008 - Traitement ORM.

GRAPHIQUE 2 : ÉVOLUTION DU NOMBRE DE DEMANDEURS D'EMPLOI (BASE 100 EN DÉCEMBRE 1998)



Source : Pôle emploi, DRTEFP - DEFM inscrits en catégories 1 à 3, données brutes - Traitement ORM.

TABLEAU 5 : LES DEMANDEURS D'EMPLOI INSCRITS EN CATÉGORIES 1 À 3

	DEFM TH		DEFM		% de DEFM TH dans la DEFM
	Effectifs	Évolution 2007-2008 (%)	Effectifs	Évolution 2007-2008 (%)	
Alpes-de-Haute-Provence	834	+ 9,3	7 677	+ 10,2	10,9
PACA	16 766	+ 0,7	243 840	+ 5,2	6,9

Source : Pôle emploi, DRTEFP - DEFM inscrits en catégories 1 à 3 au 31.12.2008, données brutes - Traitement ORM.

TABLEAU 6 : CARACTÉRISTIQUES DES DEMANDEURS D'EMPLOI

	Alpes-de-Haute-Provence			PACA
	Effectifs	Évolution 2007-2008 (%)	Part (%)	Part (%)
Femmes				
DEFM TH	376	+ 9,6	45,1	43,8
DEFM	4 046	+ 5,1	52,7	50,2
Moins de 25 ans				
DEFM TH	29	+ 26,1	3,5	2,9
DEFM	1 323	+ 23,9	17,2	16,7
Plus de 50 ans				
DEFM TH	293	+ 10,6	35,1	33,1
DEFM	1 365	+ 11,7	17,8	15,9
Niveaux de formation V bis et VI				
DEFM TH	233	+ 8,9	27,9	31,5
DEFM	1 374	+ 9,0	17,9	20,4
Bas niveaux de qualification (manœuvres, ouvriers spécialisés, employés non qualifiés)				
DEFM TH	304	+ 8,6	36,5	39,0
DEFM	2 259	+ 10,7	29,4	28,8
Chômeurs de longue durée (plus d'un an)				
DEFM TH	344	+ 7,5	41,2	41,7
DEFM	1 836	+ 1,3	23,9	25,0
Bénéficiaires de l'AAH				
DEFM TH	129	+ 43,3	15,5	18,8

Source : Pôle emploi, DRTEFP - DEFM inscrits en catégories 1 à 3 au 31.12.2008, données brutes - Traitement ORM.

TABLEAU 7 : LES DIX MÉTIERS LES PLUS DEMANDÉS

	Effectifs DEFM TH	Répartition DEFM TH (%)	Effectifs DEFM	Répartition DEFM (%)	% de DEFM TH dans la DEFM
Familles professionnelles (FAP 86)					
Employés administratifs d'entreprises	84	10,2	287	3,7	29,3
Agents d'entretien	70	8,5	505	6,6	13,9
Secrétaires	61	7,4	455	5,9	13,4
Vendeurs	51	6,2	461	6,0	11,1
Conducteurs de véhicules	47	5,7	287	3,7	16,4
Aides à domicile et aides ménagères	42	5,1	327	4,3	12,8
Maraîchers, jardiniers, viticulteurs	41	5,0	297	3,9	13,8
Agents de gardiennage et de sécurité	34	4,1	120	1,6	28,3
Cuisiniers	23	2,8	290	3,8	7,9
Assistants maternels	22	2,7	245	3,2	9,0

Source : Pôle emploi, DRTEFP - DEFM inscrits en catégories 1 à 3 au 31.12.2008, données brutes - Traitement ORM.

PARTIE 2 : L'ACCÈS À LA FORMATION

CHAPITRE 1 : INDICATEURS D'ACCÈS À LA FORMATION

TABLEAU 8 : LES SORTIES DES FICHIERS DE PÔLE EMPLOI POUR MOTIF D'ENTRÉE EN STAGE

	Alpes-de-Haute-Provence	PACA
Effectifs - TH	172	2 185
Part en % sur le total des sorties TH	16,2	9,5
Évolution 2007-2008 (%)	+ 25,5	+ 8,6

Source : Pôle emploi, DRTEFP - Demandes d'emploi sorties en catégories 1 à 3, cumul sur l'année 2008 - Traitement ORM.

TABLEAU 9 : LES PRESTATIONS DE PÔLE EMPLOI

	Alpes-de-Haute-Provence			PACA
	Effectifs TH	Évolution 2007-2008 (%)	Part des TH (%)	Part des TH (%)
Ateliers	185	- 12,7	6,1	5,8
Évaluations	40	+ 2,6	5,3	5,5
BCA*	6	Ns	6,3	3,4
Accompagnements (hors BCA)	36	- 10,0	4,8	4,8
Ensemble	267	- 9,8	5,8	5,4

Ns : Non significatif.

* Bilan de compétences approfondi.

Source : Pôle emploi - Année 2008 - Traitement ORM.

CHAPITRE 2 : EFFECTIFS EN FORMATION

TABLEAU 10 : LES FORMATIONS FINANCÉES PAR L'AGEFIPH

	Alpes-de-Haute-Provence		PACA
	Effectifs	Évolution 2007-2008 (%)	Évolution 2007-2008 (%)
Prestation EMOPP (nombre de parcours de 210h financés)	64	0,0	+ 15,5
Formation individualisée Agefiph (FIA)	13	+ 44,4	+ 74,8
Formation collective Agefiph (FCA)	0	-	-

Source : DR Agefiph - Année 2008 - Traitement ORM.

TABLEAU 11 : LES FORMATIONS DE L'AFPA

	Alpes-de-Haute-Provence			PACA	
	Effectifs TH	Part des TH (%)	Évolution 2007-2008 (%)	Part des TH (%)	Évolution 2007-2008 (%)
Les entrées en formation					
Actions de préinsertion, préqualification ou préprofessionnalisation	62	46,3	+ 8,8	13,5	- 0,4
Dont CPFPH (départements alpins)	59	100	+ 20,4	100	+ 0,4
Formations qualifiantes	37	24,8	+ 94,7	8,2	+ 11,3
Les personnes en parcours de formation					
Nombre de personnes entrées dans un parcours de formation (au moins une action)	73	30,4	+ 17,7	9,8	+ 4,8

Précaution méthodologique : À une même personne peuvent correspondre plusieurs entrées en formation. C'est notamment le cas des personnes qui effectuent un parcours intégrant une ou plusieurs actions préqualifiantes avant l'entrée en formation qualifiante.

Champ : Formations AFPA (hors EAD) financées dans le cadre du PASP, de la convention tripartite État-Région-AFPA, et par l'État (hors PASP).

Source : DR AFPA - Année 2008 - Traitement ORM.

TABLEAU 12 : LES FORMATIONS DU PLAN RÉGIONAL DE FORMATION

	Alpes-de-Haute-Provence			PACA	
	Nombre d'entrées TH	Part des TH parmi les entrées (%)	Évolution 2007-2008 (%)	Part des TH parmi les entrées (%)	Évolution 2007-2008 (%)
ETAPS	3	1,5	Ns	1,3	0,0
Formations préqualifiantes ou professionnalisantes	5	3,6	Ns	2,1	+ 2,1
Formations qualifiantes	45	8,9	+ 104,5	2,7	- 0,8

Ns : Non significatif.

Précaution méthodologique : À une même personne peuvent correspondre plusieurs entrées en formation. C'est notamment le cas des personnes qui effectuent un parcours intégrant une ou plusieurs actions préqualifiantes avant l'entrée en formation qualifiante.

Champ : Formations ayant débuté entre le 01.01.2008 et le 31.12.2008, dans le cadre du PRF 2007-2008 ou du PRF 2008-2009.

Source : Conseil régional, DFA - Traitement ORM.

TABLEAU 13 : LA RÉÉDUCATION PROFESSIONNELLE

	Alpes-de-Haute-Provence	PACA
Nombre de places en centres de préorientation	0	124
Nombre de places en centres de rééducation professionnelle (CRP)	0	639

Source : Fagerh, Drass (répertoire Finess) - Année 2008.

TABLEAU 14 : LES FORMATIONS EN ALTERNANCE (CONTRATS PRIMÉS PAR L'AGEFIPH)

	Alpes-de-Haute-Provence		PACA
	Nombre de contrats primés par l'Agefiph	Évolution 2007-2008 (%)	Évolution 2007-2008 (%)
Contrats d'apprentissage	4	Ns	+ 73,3
Contrats de professionnalisation jeunes	3	Ns	+ 37,8
Contrats de professionnalisation adultes	10	- 9,1	+ 22,6

Ns : Non significatif.

Source : Agefiph - Année 2008 - Traitement ORM.

PARTIE 3 : L'ACCÈS À L'EMPLOI

CHAPITRE 1 : INDICATEURS DE L'INSERTION PROFESSIONNELLE

TABLEAU 15 : LES SORTIES DES FICHIERS DE PÔLE EMPLOI POUR MOTIF DE REPRISE D'EMPLOI

	Alpes-de-Haute-Provence	PACA
Effectifs - TH	225	4 088
Part en % sur le total des sorties TH	21,2	17,8
Évolution 2007-2008 (%)	- 4,7	- 19,4

Source : Pôle emploi, DRTEFP - Demandes d'emploi sorties en catégories 1 à 3, cumul sur l'année 2008 - Traitement ORM.

TABLEAU 16 : L'ACCÈS AUX AIDES DE L'AGEFIPH

	Alpes-de-Haute-Provence		PACA	
	Effectifs	Évolution 2007-2008 (%)	Effectifs	Évolution 2007-2008 (%)
Contrats primés*	106	+ 49,3	2 025	+ 11,4
Dont prime initiative emploi (PIE)	56	-	742	-
Bénéficiaires d'aide à la création d'activité	25	- 16,7	409	+ 4,1

* CDI et CDD de plus de 12 mois.

Source : Agefiph - Cumul sur l'année 2008 - Traitement ORM.

TABLEAU 17 : L'ACCÈS AUX MESURES D'AIDE PUBLIQUE À L'EMPLOI MARCHAND

	Contrat initiative emploi (CIE)		Contrat insertion - Revenu minimum d'activité (CI-RMA)	
	Effectifs TH	Part des TH (%)	Effectifs TH	Part des TH (%)
Alpes-de-Haute-Provence	6	6,1	5	11,6
PACA	285	9,4	81	9,1

Source : Cnasea, Dares, DRTEFP - Cumul sur l'année 2008 des entrées initiales (hors avenants) - Traitement ORM.

TABLEAU 18 : L'ACCÈS AUX MESURES D'AIDE PUBLIQUE À L'EMPLOI NON MARCHAND

	Contrat d'accompagnement dans l'emploi (CAE)		Contrat d'avenir (CA)	
	Effectifs TH	Part des TH (%)	Effectifs TH	Part des TH (%)
Alpes-de-Haute-Provence	28	16,0	15	11,3
PACA	577	6,5	309	7,7

Source : Cnasea, Dares, DRTEFP - Cumul sur l'année 2008 des entrées initiales (hors avenants) - Traitement ORM.

CHAPITRE 2 : LES ACTIONS DES CAP EMPLOI

TABLEAU 19 : RECRUTEMENTS RÉALISÉS AVEC L'APPUI DES CAP EMPLOI

	Alpes-de-Haute-Provence	PACA
Nombre de personnes prises en charge dans l'année	940	8 833
Nombre de personnes ayant signé un contrat	201	3 633
Nombre de contrats de travail	276	4 288
% des contrats durables (CDI et CDD > 12 mois)	47,5	54,4
% des contrats aidés*	20,3	28,2
% des contrats à temps partiel	35,1	42,7

* CIE, CAE, CA, CI-RMA, CJE, contrat d'apprentissage, contrat de professionnalisation, contrats aidés par les collectivités territoriales - Hors PIE.

Source : Cap emploi, DR Agefiph - Rapport d'activité 2008 - Traitement ORM.

PARTIE 4 : LES EMPLOYEURS PRIVÉS ET PUBLICS

CHAPITRE 1 : L'EMPLOI DES PERSONNES HANDICAPÉES DANS LE SECTEUR PRIVÉ

TABLEAU 20 : LA SITUATION DES ÉTABLISSEMENTS ASSUJETTIS À L'OBLIGATION D'EMPLOI (OE)

	Alpes-de-Haute-Provence	PACA
Assujettissement		
Nombre d'établissements assujettis	119	5 997
Acquittement de l'obligation d'emploi		
Nombre d'établissements n'employant aucun TH	21	1 814
Part (%)	17,6	30,2
Nombre d'établissements s'acquittant de l'OE par de l'emploi uniquement	44	1 333
Part (%)	37,0	22,2

Source : Ministère de l'Économie, de l'Industrie et de l'Emploi, DRTEFP - DOETH 2007, données brutes non redressées - Traitement ORM.

TABLEAU 21 : TAUX D'EMPLOI DES TRAVAILLEURS HANDICAPÉS PAR SECTEUR D'ACTIVITÉ (EN %)

	Alpes-de-Haute-Provence	PACA
Industrie	3,4	2,6
Construction	4,1	2,7
Tertiaire	3,8	2,7
Tous secteurs confondus	3,7	2,7

Source : Ministère de l'Économie, de l'Industrie et de l'Emploi - DRTEFP, DOETH 2007, données brutes non redressées - Traitement ORM.

TABLEAU 22 : LES BÉNÉFICIAIRES EN EMPLOI DANS LES ÉTABLISSEMENTS ASSUJETTIS

	Alpes-de-Haute-Provence	PACA
Nombre de travailleurs handicapés	280	13 954
Part des femmes (%)	37,2	37,6
Part des moins de 25 ans (%)	2,4	1,8
Part des plus de 50 ans (%)	36,4	40,2
Part des personnes en CDI (%)	94,1	96,9

Source : Ministère de l'Économie, de l'Industrie et de l'Emploi, DRTEFP - DOETH 2007, données brutes non redressées - Traitement ORM.

CHAPITRE 2 : L'EMPLOI DES PERSONNES HANDICAPÉES DANS LE SECTEUR PUBLIC

TABLEAU 23 : TAUX D'EMPLOI DIRECT DES TRAVAILLEURS HANDICAPÉS (EN %)

	Alpes-de-Haute-Provence	PACA
Fonction publique de l'État*	1,8	1,7
Fonction publique hospitalière	4,3	4,1
Fonction publique territoriale	5,1	5,2
Total fonction publique	4,6	4,7

* Établissements publics administratifs nationaux, organismes consulaires, universités, CROUS.

Précaution : Le taux régional n'inclut pas les effectifs des services déconcentrés des ministères. Seuls les établissements publics administratifs nationaux, organismes consulaires, universités, CROUS sont pris en compte au plan régional.

Source : FIPHFP - Déclaration 2008 sur effectifs arrêtés au 01.01.2007.

PARTIE 5 : LE MAINTIEN DANS L'EMPLOI

CHAPITRE 1 : INDICATEURS SUR LES SITUATIONS D'INAPTITUDE

TABLEAU 24 : INSCRIPTIONS À PÔLE EMPLOI SUITE À UN LICENCIEMENT POUR INAPTITUDE PHYSIQUE EN 2008

	Alpes-de-Haute-Provence	PACA
Nombre d'inscrits suite à un licenciement pour inaptitude	212	4 308
Évolution 2007-2008 (%)	+ 3,9	- 9,2
Part des femmes (%)	46,7	51,2
Part des moins de 25 ans (%)	3,3	3,6
Part des 50 ans et plus (%)	34,9	34,8

Source : Pôle emploi - Cumul sur l'année 2008 - Traitement ORM.

TABLEAU 25 : AVIS PRONONCÉS PAR LES MÉDECINS DU TRAVAIL

	Régime général ¹	Régime agricole ² Départements alpins
Aptes	17 335	1 562
Aptes avec restrictions, aménagement de poste	1 391	43
Inaptes temporaires	111	19
Inaptes définitifs	183	16

¹ Source : Services de santé au travail agréés par la DRTEFP, MIRTMO PACA - Cumul sur l'année 2007 - Traitement ORM.

² Source : MSA - Cumul sur l'année 2008 - Traitement ORM.

Note : Lors de la réalisation de ce document, les statistiques 2008 pour le régime général n'étaient pas disponibles.

TABLEAU 26 : ARRÊTS DE TRAVAIL DE PLUS DE 90 JOURS

	Alpes-de-Haute-Provence	PACA
Nombre de personnes signalées	1 190	42 237

Source : CRAM Sud-Est, service social - Cumul sur l'année 2008 - Traitement ORM.

Note : il s'agit du nombre d'assurés sociaux en arrêt de travail depuis plus de 90 jours signalés au service social de la CRAM par les CPAM.

CHAPITRE 2 : LES ACTIONS DE MAINTIEN DANS L'EMPLOI

TABLEAU 27 : ACTIONS DES SAMETH

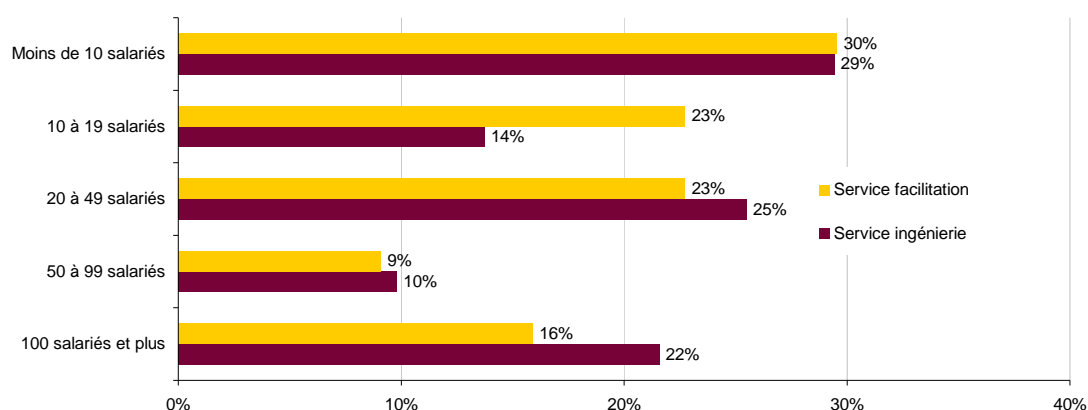
	Alpes-de-Haute-Provence			PACA
	Service facilitation	Service ingénierie	Total	Total
Nombre de dossiers ouverts dans l'année 2008	47	53	100	1 420
Issues des interventions en 2008				
Nombre de licenciements sans reclassement externe	8	7	15	88
Nombre de maintiens réalisés	23	29	52	934
Dont maintien au poste (%)	91,3	65,5	76,9	69,4
Dont maintien dans l'entreprise (%)	8,7	31,0	21,2	28,8
Dont reclassement dans une autre entreprise (%)	0	3,4	1,9	1,8
Nombre d'autres solutions que le maintien	0	0	0	192
Part des durées de prise en charge supérieure à 1 an (pour les maintiens réalisés, en %)	17,4	36,7	28,8	20,7

Source : Sameth, DR Agefiph - Bilan d'activité 2008 - Traitement ORM.

Service de facilitation : facilite la mise en œuvre de la solution de maintien, déjà identifiée dans l'entreprise et acceptée.

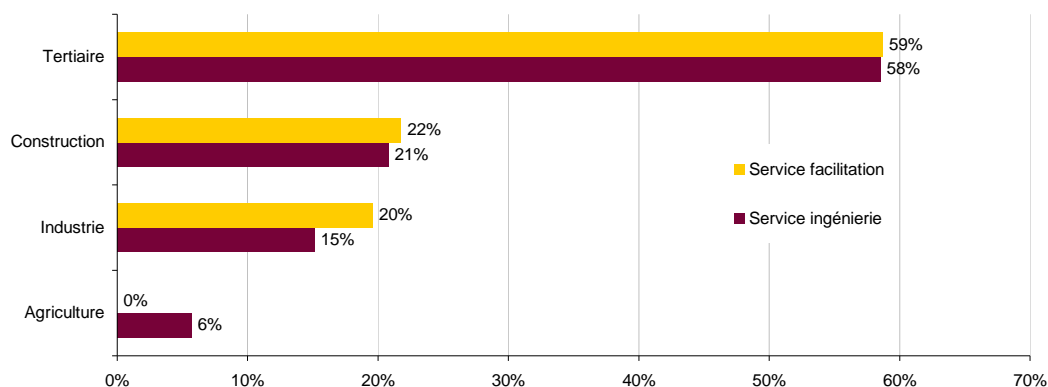
Service d'ingénierie : aide à la recherche et à la mise en œuvre d'une solution de maintien.

GRAPHIQUE 3 : RÉPARTITION DES ENTREPRISES SELON LEUR TAILLE
(POUR LES DOSSIERS OUVERTS DANS L'ANNÉE)



Source : Sameth, DR Agefiph - Bilan d'activité 2008 - Traitement ORM.

GRAPHIQUE 4 : RÉPARTITION DES ENTREPRISES SELON LEUR SECTEUR D'ACTIVITÉ
(POUR LES DOSSIERS OUVERTS DANS L'ANNÉE)



Source : Sameth, DR Agefiph - Bilan d'activité 2008 - Traitement ORM.

TABLEAU 28 : CARACTÉRISTIQUES DES PERSONNES PRISES EN CHARGE (POUR LES DOSSIERS OUVERTS DANS L'ANNÉE)

	Service facilitation	Service ingénierie
Part des femmes (%)	33,3	40,4
Part des plus de 50 ans (%)	Nr	39,2
Part des niveaux V bis et VI (%)	10,3	21,7
Part des bas niveaux de qualification (%)	32,6	37,5
Handicap principal (part en %)		
Moteur	37,2	72,0
Maladie invalidante	18,6	16,0
Visuel ou auditif	39,5	8,0

Nr : Non renseigné.

Source : Sameth, DR Agefiph - Bilan d'activité 2008 - Traitement ORM.

TABLEAU 29 : ACTIONS DU SERVICE SOCIAL DE LA CRAM DANS LE CADRE DU MAINTIEN DANS L'EMPLOI

	Alpes-de-Haute-Provence	PACA
Nombre de bénéficiaires d'une intervention individuelle	102	1 819
Évolution 2007-2008 (%)	- 7,3	- 6,6
Part des femmes (%)	46,1	42,3
Part des 16-25 ans (%)	4,0	4,7
Part des plus de 50 ans (%)	39,4	20,9

Source : CRAM Sud-Est, service social - Cumul sur l'année 2008 - Traitement ORM.

GLOSSAIRE

AAH : Allocation pour adultes handicapés
Agefiph : Association de gestion du fonds pour l'insertion professionnelle des personnes handicapées
AT/MP : Accident du travail/Maladie professionnelle
CA : Contrat d'avenir
CAE : Contrat d'accompagnement dans l'emploi
CDAPH : Commission des droits et de l'autonomie des personnes handicapées
CIE : Contrat initiative emploi
CI-RMA : Contrat insertion-Revenu minimum d'activité
CJE : Contrat jeune en entreprise
Cnasea : Centre national pour l'aménagement des structures des exploitations agricoles
Cotorep : Commission technique d'orientation et de reclassement professionnel
CPFPH : Consolidation du projet de formation pour les personnes handicapées
CRAM : Caisse régionale d'assurance maladie
CRP : Centre de rééducation professionnelle
Dares : Direction de l'animation de la recherche, des études et des statistiques
DEFM : Demandeurs d'emploi en fin de mois
DETH ou DEFM TH : Demandeurs d'emploi en fin de mois travailleurs handicapés
DFA : Direction de la formation et de l'apprentissage
DGEFP : Délégation générale à l'emploi et à la formation professionnelle
DOETH : Déclaration obligatoire d'emploi des travailleurs handicapés
Drass : Direction régionale des affaires sanitaires et sociales
DRTEFP : Direction régionale du travail, de l'emploi et de la formation professionnelle
EAD : Enseignement à distance
EMOPP : Élaboration et mise en œuvre du projet professionnel
ESAT : Établissement et service d'aide par le travail
ETAPS : Espaces territoriaux d'accès aux premiers savoirs
Fagerh : Fédération des associations gestionnaires des établissements de réadaptation pour handicapés
FIPHFP : Fonds pour l'insertion professionnelle des personnes handicapées dans la fonction publique
FNE : Fonds national pour l'emploi
IPP : Incapacité permanente partielle
MDPH : Maison départementale des personnes handicapées
MIRTMO : Médecin inspecteur régional du travail et de la main-d'œuvre
MSA : Mutualité sociale agricole
NAF : Nomenclature d'activités française
PASP : Programme d'activité de service public
PIE : Prime initiative emploi
PRF : Programme régional de formation
RQTH : Reconnaissance de la qualité de travailleur handicapé
Sameth : Service d'appui au maintien dans l'emploi des travailleurs handicapés

Tous les cahiers départementaux ainsi que le cahier régional sont téléchargeables sur le site www.orm-paca.org.



Préfecture de la
région Provence -
Alpes - Côte d'Azur



agefiph
ouvrir l'emploi
aux personnes handicapées
paca / cote

N°26 Rousset Parc Club
118, avenue Francis Perrin
13106 Rousset
Tél. 04 42 93 15 50
Fax 04 42 93 15 40
Web agefiph.asso.fr



Observatoire Régional des Métiers