



# OUTILS d'analyse

NUMERO | 14

PERSPECTIVES TERRITORIALES  
EMPLOIS ET QUALIFICATION

> ZONE D'EMPLOI DE DRAGUIGNAN

J U I N 2 0 1 1



# PERSPECTIVES TERRITORIALES

## EMPLOIS ET QUALIFICATIONS

---

### Directeur de publication

Mario Barsamian

---

### Équipe projet

Fanny Bremond  
Georges Guiraud  
Somoudom Inthavong

Cette quatrième version des Perspectives territoriales propose un ensemble d'indicateurs permettant d'identifier les enjeux liés aux qualifications professionnelles sur les zones d'emploi qui couvrent l'espace régional. Le croisement de données statistiques liées à la démographie, à l'économie, à l'emploi, au marché du travail et aux conditions de vie rapportées au détail de l'offre de formation professionnelle initiale et continue constitue une référence utile aux réflexions sur la répartition territoriale et les ajustements de cette offre.

Il est vrai que le découpage du territoire national des zones d'emploi a changé à l'été 2011. Il s'agissait d'actualiser ce maillage à partir d'un critère lié au taux de concentration des personnes résidant et travaillant sur les territoires infrarégionaux. Les pratiques en matière de déplacement domicile - travail ayant fortement évolué ces dernières années, le cœur et les périmètres des zones ont bougé. C'est le cas sur l'ensemble de la région Provence-Alpes-Côte d'Azur et la prochaine version des Perspectives territoriales sera calée sur ce nouveau découpage.

Il semblait donc important pour l'ORM de sortir un dernier panorama de ce qui sera désigné dorénavant comme étant les " anciennes zones d'emploi " afin d'adopter un regard rétrospectif sur les dernières évolutions survenues depuis la fin des années quatre-vingt-dix. Cette histoire récente des territoires explique en partie ce qu'ils deviennent aujourd'hui et, au-delà ce qu'est devenu l'espace régional, en sorte qu'il sera intéressant de s'y reporter dans le cadre d'analyses structurelles.

Selon les sources, les statistiques permettent des comparaisons entre 1999 et 2006 ou 2007 et les données concernant les effectifs en formation se réfèrent à l'année scolaire 2008 - 2009, les comparaisons pouvant être faites avec les années précédentes traitées par l'ORM depuis une dizaine d'années.

L'ensemble des informations méthodologiques relatives à la diversité des sources utilisées pour ces portraits de territoires figurent désormais à la fin du descriptif de chaque zone.

En l'attente d'un outil qui proposera une nouvelle approche des zones d'emploi recomposées depuis l'été 2011, l'équipe de l'ORM se tient à votre disposition pour vous accompagner dans l'utilisation et l'exploitation de ces données.

**Mario Barsamian**  
Président de l'ORM

## Sommaire

<b>PÉRIMÈTRE DE LA ZONE D'EMPLOI.....</b>	<b>4</b>
<b>CHIFFRES-CLÉS.....</b>	<b>5</b>
<b>I. POPULATION ET TERRITOIRE.....</b>	<b>6</b>
I.1. Population totale.....	.6
I.2. Territoire .....	.6
<b>II. ACTIVITÉS ÉCONOMIQUES.....</b>	<b>7</b>
II.1. Établissements .....	.7
II.2. Secteurs d'activités.....	.7
<b>III. EMPLOIS, MÉTIERS ET MARCHÉ DU TRAVAIL.....</b>	<b>9</b>
III.1. Population active (population de 15 à 64 ans).....	.9
III.2. Emploi.....	.9
III.3. Emploi par métier et domaine professionnel.....	10
III.4. Chômage et demande d'emploi .....	12
III.5. Demande d'emploi par domaine professionnel.....	13
<b>IV. CONDITIONS ET MODES DE VIE DES RÉSIDENTS.....</b>	<b>15</b>
IV.1. Contexte socioculturel.....	15
IV.2. Migrations résidentielles .....	16
IV.3. Revenus et minima sociaux .....	16
<b>V. ÉDUCATION ET FORMATION.....</b>	<b>17</b>
V.1. Scolarisation.....	17
V.2. Offre de formation professionnelle initiale en 2008 .....	17
V.3. Approche du dimensionnement des dispositifs de formation professionnelle.....	18
<b>ANNEXE MÉTHODOLOGIQUE.....</b>	<b>20</b>

# Zone d'emploi de DRAGUIGNAN

Source : Recensement de la population 2006

37 communes

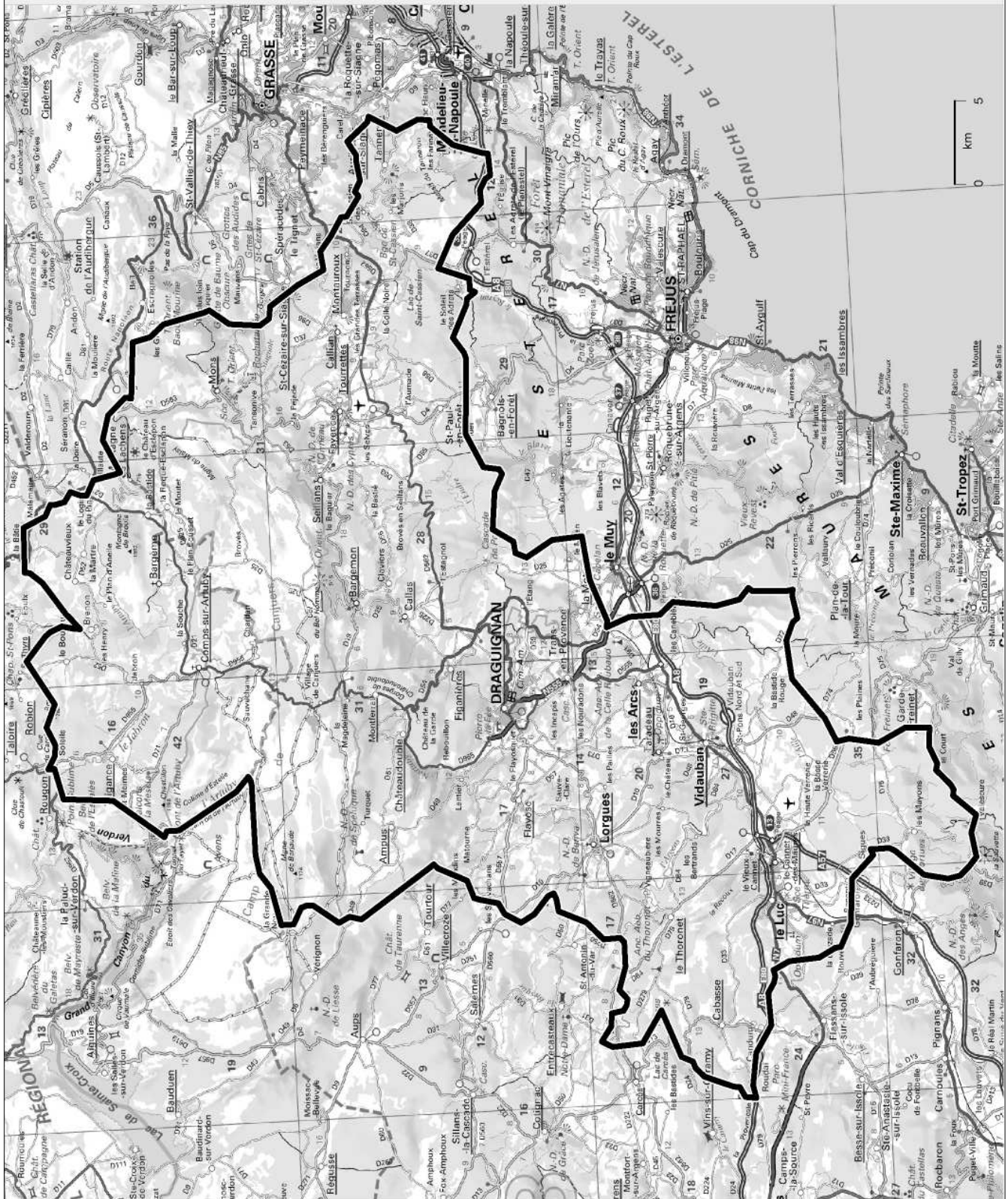
123 625 habitants

▭ Limite de la zone d'emploi

## Les 10 principales communes

Draguignan	37 088 Hab.
Vidauban	9 569 Hab.
Le Luc	8 711 Hab.
Lorgues	8 550 Hab.
Les Arcs	6 108 Hab.
Trans-en-Provence	5 312 Hab.
Fayence	4 790 Hab.
Montauroux	4 743 Hab.
Flayosc	4 289 Hab.
Le Cannet-des-Maures	3 880 Hab.

SOURCES :  
Fond ©IGN - SCAN250®



## CHIFFRES-CLÉS

	Zone d'emploi	Département	Région	Rang de la zone en région*
1) Population en 2006	123 625	985 098	4 815 229	10
2) Évolution de la population entre 1999 et 2006	+ 17 %	+ 10 %	+ 7 %	2
3) Part des jeunes (16-24 ans) dans la population	10 %	11 %	12 %	17
4) Taux de scolarisation des 15-17 ans	95 %	95 %	96 %	16
5) Part de la voie professionnelle dans le second cycle	47 %	43 %	42 %	5
6) Part des non-diplômés dans la population (aucun diplôme, BEPC)	27 %	28 %	30 %	18
7) Évolution de l'emploi total entre 1999 et 2006	18 %	12 %	8 %	2
8) Part des salariés des TPE (moins de 10 salariés)	43 %	38 %	31 %	3
9) Part des emplois de catégories intermédiaires ou supérieures	34 %	36 %	41 %	13
10) Part des emplois en CDD	9 %	9 %	8 %	9
11) Part des actifs habitant dans la zone et travaillant hors de la zone	30 %	20 %	23 %	10
12) Taux de chômage au second trimestre 2010	11 %	11 %	10,8 %	8
13) Taux de bas revenus**	16,9 %	17,4 %	19,1 %	11

\* Du résultat le plus élevé (rang 1) au plus bas (rang 22).

## Sources :

1, 2 et 3) Insee - RP 2006 exploitation principale.

4) Insee - RP 2007 exploitation principale.

5) Rectorats et Draaf (effectifs inscrits dans les voies scolaires en 2008-2009), Conseil régional (effectifs apprentis au 31.12.2008).

6) Insee - RP 2006 exploitation principale.

7) Insee - RP 1999 et RP 2006 exploitations complémentaires au lieu de travail.

8) Pôle emploi - Unédic au 31.12.2007 (données provisoires).

9 et 10) Insee - RP 2006 exploitation complémentaire au lieu de travail.

11) Insee - RP 2006 exploitation complémentaire.

12) Insee, Direccte - Taux de chômage localisé.

13) CAF (données au 31.12.2009), Insee (RP 2007) - Traitement DROS.

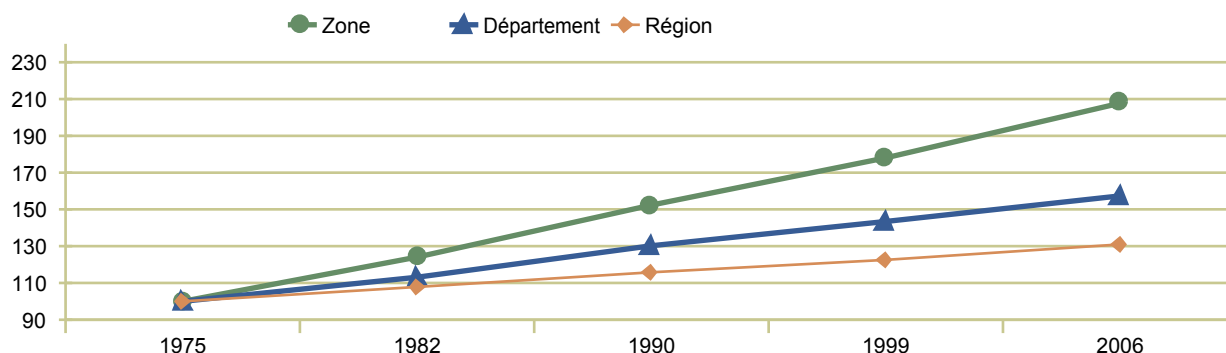
\*\* Part des personnes vivant dans des foyers à bas revenus (inférieur à 60 % de la médiane) sur l'ensemble des personnes de moins de 65 ans.

## I. POPULATION ET TERRITOIRE

### I.1. Population totale

#### I.1.1. Évolution de la population (base 100 en 1975)

Population de la zone en 2006 : 123 625



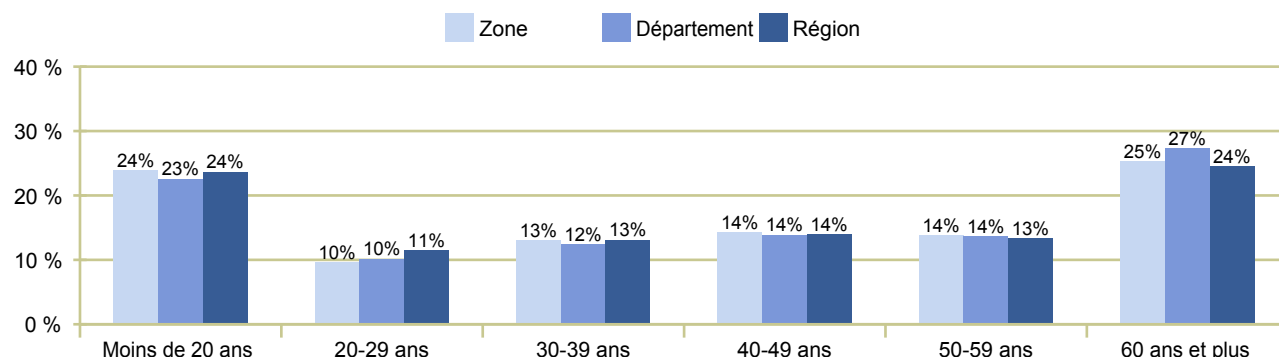
Source : Insee - RP 1975 à 1990 dénombrements, RP 1999 et RP 2006 exploitations principales - Traitement ORM.

#### I.1.2. Composantes naturelle et migratoire de l'évolution démographique 1990-1999 et 1999-2006

	Période de 1990 à 1999			Période de 1999 à 2006		
	Zone	Département	Région	Zone	Département	Région
Solde naturel	+ 1,4 %	+ 1,1 %	+ 1,7 %	+ 0,8 %	+ 0,5 %	+ 1,5 %
Solde migratoire apparent*	+ 15,4 %	+ 9,0 %	+ 4,1 %	+ 15,9 %	+ 9,2 %	+ 5,3 %

\* Différence entre le nombre de personnes entrées sur un territoire et le nombre de personnes qui en sont sorties. Il est obtenu par différence entre la variation totale de la population au cours de la période considérée et le solde naturel (différence entre le nombre de naissances et le nombre de décès enregistrés). Sources : Insee - RP 1999 et RP 2006 exploitations principales - État civil - Traitement ORM.

#### I.1.3. Répartition de la population par âge en 2006



Source : Insee - RP 2006 exploitation principale - Traitement ORM.

## I.2. Territoire

### I.2.1. Peuplement et urbanisation

	DRAGUIGNAN	VAR	PROVENCE-ALPES-CÔTE D'AZUR
Densité de population au km <sup>2</sup>	83	165	154
Poids des communes de plus de 20 000 habitants	30 %	49 %	59 %
Part des populations dans les zones urbaines sensibles (ZUS)	0 %	4 %	8 %

Source : Insee - RP 2006 exploitation principale - Traitement ORM.

### I.2.2. Déplacements domicile - travail (migrations alternantes)

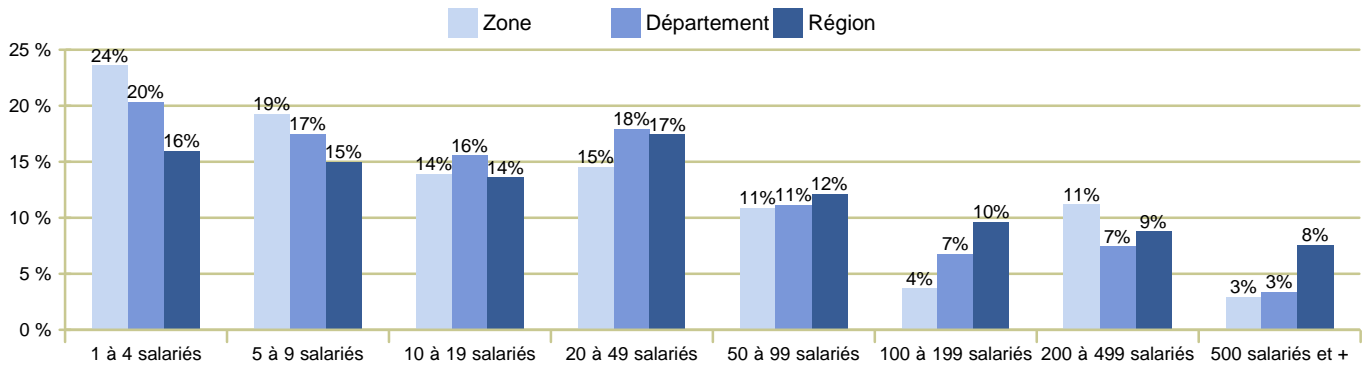
	DRAGUIGNAN	VAR	PROVENCE-ALPES-CÔTE D'AZUR
Part des actifs habitant et travaillant dans la zone	70 %	80 %	77 %
Part des actifs habitant dans la zone et travaillant hors de la zone	30 %	20 %	23 %
Part des emplois locaux tenus par des résidents d'autres zones	14 %	9 %	18 %

Source : Insee - RP 2006 exploitation complémentaire - Traitement ORM.

## II. ACTIVITÉS ÉCONOMIQUES

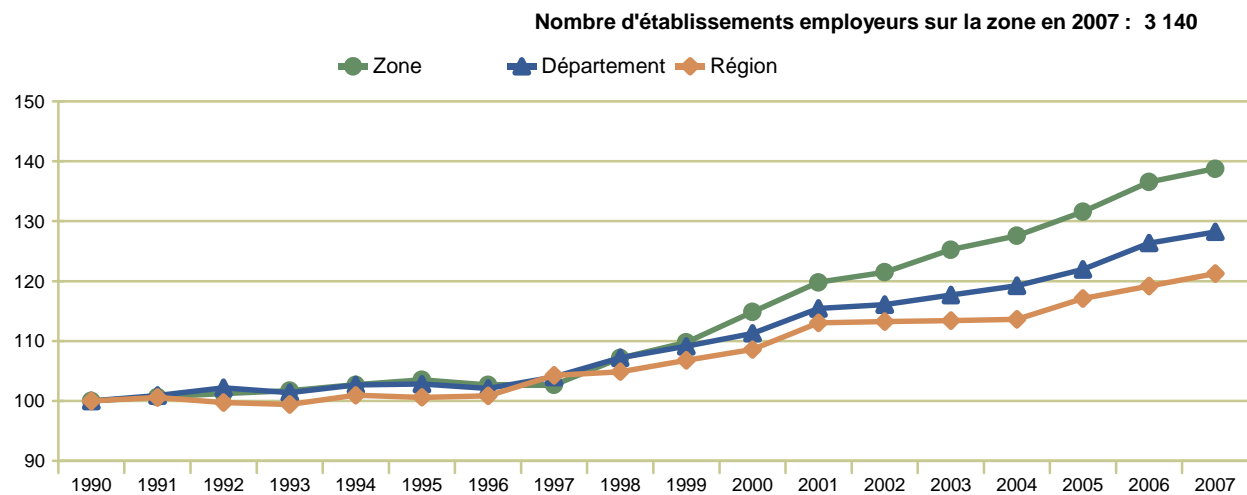
### II.1. Établissements

#### II.1.1. Répartition des salariés par taille d'établissement en 2007



Source : Pôle emploi - Unédic au 31.12.2007 (données provisoires) - Traitement ORM.

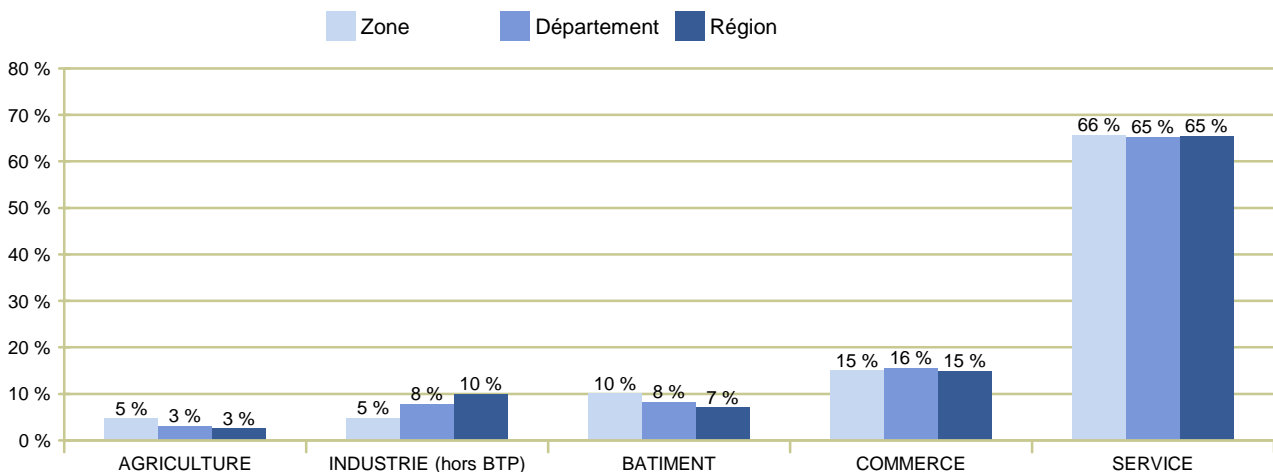
#### II.1.2. Évolution du parc d'établissements employeurs (base 100 en 1990)



Source : Pôle emploi - Unédic au 31.12 (données provisoires en 2007) - Traitement ORM.

## II.2. Secteurs d'activité

#### II.2.1. Répartition des salariés par grand secteur d'activité en 2006



Source : Insee - RP 2006 exploitation complémentaire au lieu de travail - Traitement ORM.

## II.2.2. Structure et évolution de l'emploi total (salariés et non-salariés) par secteur d'activité

Secteur d'activité (NES 16)	DRAGUIGNAN			VAR			PROVENCE-ALPES-CÔTE D'AZUR		
	Part dans l'emploi total	Évolution 1999-2006	Part des femmes	Part dans l'emploi total	Évolution 1999-2006	Part des femmes	Part dans l'emploi total	Évolution 1999-2006	Part des femmes
EA - Agriculture, sylviculture, pêche	5 %	+ 4 %	29 %	3 %	- 3 %	26 %	3 %	- 11 %	26 %
EB - Industries agricoles et alimentaires	1 %	+ 3 %	46 %	1 %	- 8 %	44 %	2 %	- 8 %	40 %
EC - Industrie des biens de consommation	1 %	+ 13 %	45 %	1 %	- 7 %	48 %	2 %	- 5 %	44 %
ED - Industrie automobile	0 %			0 %	+ 155 %		0 %	- 0 %	19 %
EE - Industries des biens d'équipement	1 %	- 25 %	25 %	3 %	- 4 %	18 %	3 %	+ 2 %	18 %
EF - Industries des biens intermédiaires	1 %	+ 14 %	16 %	1 %	- 5 %	23 %	3 %	- 6 %	23 %
EG - Energie	0 %	- 26 %	8 %	1 %	- 5 %	18 %	1 %	- 1 %	20 %
EH - Construction	10 %	+ 45 %	9 %	8 %	+ 29 %	9 %	7 %	+ 26 %	9 %
EJ - Commerce	15 %	+ 17 %	48 %	16 %	+ 12 %	48 %	15 %	+ 6 %	47 %
EK - Transports	2 %	+ 30 %	26 %	3 %	+ 26 %	23 %	5 %	+ 14 %	24 %
EL - Activités financières	2 %	+ 1 %	49 %	2 %	+ 3 %	57 %	3 %	+ 4 %	57 %
EM - Activités immobilières	2 %	+ 57 %	50 %	2 %	+ 23 %	51 %	2 %	+ 16 %	52 %
EN - Services aux entreprises	9 %	+ 18 %	49 %	9 %	+ 6 %	43 %	12 %	+ 16 %	40 %
EP - Services aux particuliers	8 %	+ 2 %	58 %	9 %	+ 1 %	54 %	8 %	+ 3 %	53 %
EQ - Éducation, santé, action sociale	20 %	+ 27 %	73 %	20 %	+ 20 %	72 %	21 %	+ 13 %	72 %
ER - Administration	23 %	+ 16 %	39 %	20 %	+ 15 %	42 %	15 %	+ 7 %	50 %
<b>Tous secteurs</b>	<b>100 %</b>	<b>+ 18 %</b>	<b>46 %</b>	<b>100 %</b>	<b>+ 12 %</b>	<b>46 %</b>	<b>100 %</b>	<b>+ 8 %</b>	<b>46 %</b>
<b>Effectifs</b>	<b>37 472</b>			<b>316 703</b>			<b>1 706 924</b>		

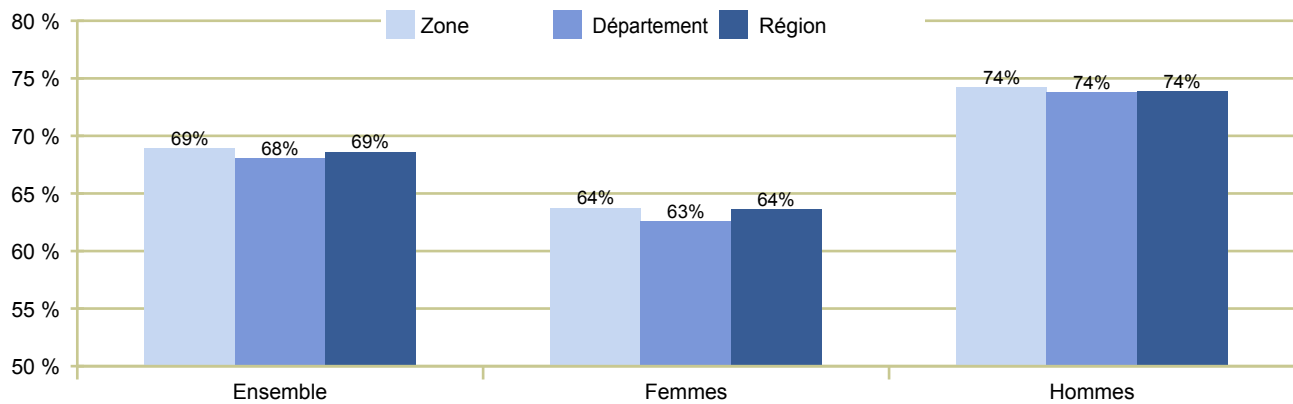
Source : Insee - RP 1999 et RP 2006 exploitations complémentaires au lieu de travail - Traitement ORM.



### III. EMPLOIS, MÉTIERS ET MARCHÉ DU TRAVAIL

#### III.1. Population active (population de 15 à 64 ans)

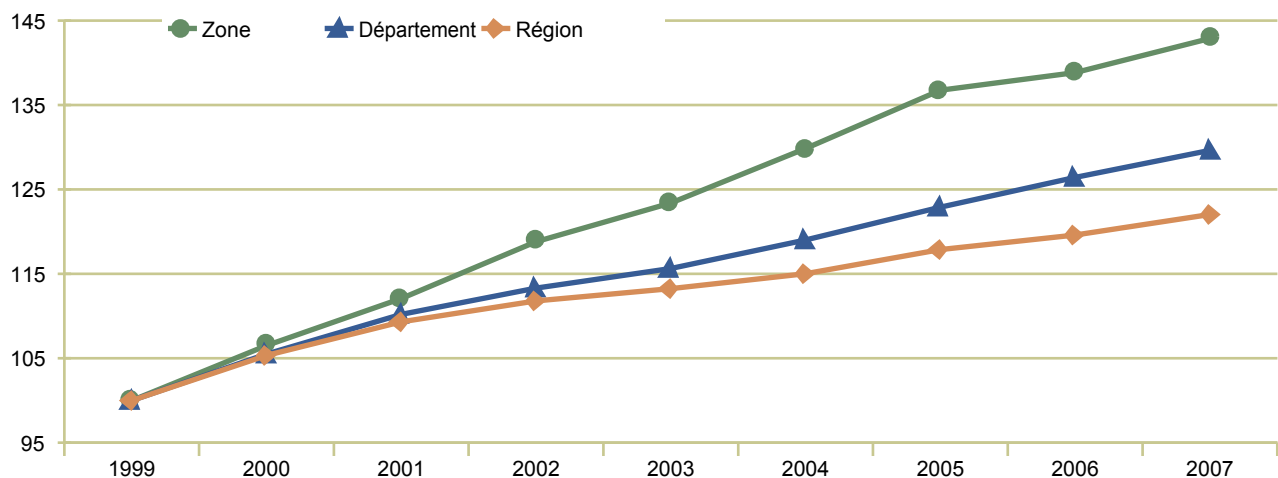
##### III.1.1. Taux d'activité\* en 2006



\* Rapport entre le nombre d'actifs (actifs ayant un emploi et chômeurs) et la population totale correspondante.  
Source : Insee - RP 2006 exploitation principale au lieu de travail - Traitement ORM.

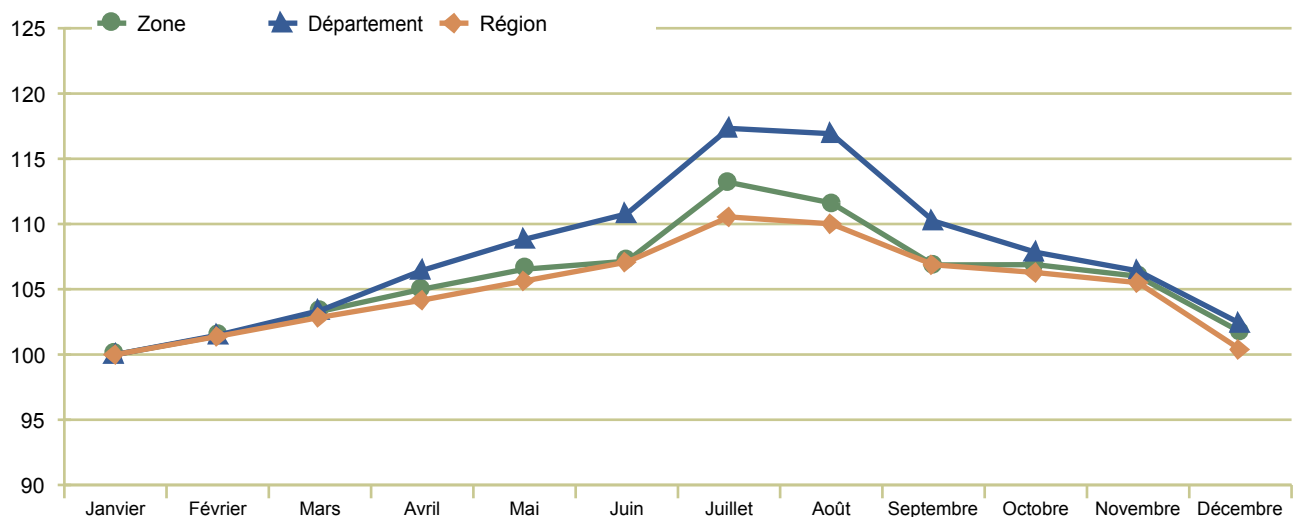
#### III.2. Emploi

##### III.2.1. Évolution de l'emploi salarié (base 100 en 1999)



Source : Pôle emploi - Unédic au 31.12 (données provisoires en 2007) - Traitement ORM.

##### III.2.2. Variations mensuelles de l'emploi salarié en 2007 (base 100 en janvier)



Source : Insee - DADS 2007 - Traitement ORM.

### III.3. Emploi par métier et domaine professionnel

#### III.3.1. Les métiers les plus spécifiques à la zone d'emploi en 2006

Ensemble			Pour les Femmes		
Famille professionnelle (84 postes)	Effectifs	Indice de spécificité*	Famille professionnelle (84 postes)	Effectifs	Indice de spécificité*
P40 - Armée, police, pompiers	2 443	246	P40 - Armée, police, pompiers	232	191
B20 - Ouvriers qualifiés du gros œuvre du bâtiment	951	178	A10 - Maraîchers, jardiniers, viticulteurs	190	190
A10 - Maraîchers, jardiniers, viticulteurs	928	168	J30 - Conducteurs de véhicules	116	152
B00 - Ouvriers non qualifiés du gros œuvre du bâtiment, des travaux publics et de l'extraction	790	152	A00 - Agriculteurs, éleveurs, sylviculteurs, bûcherons	103	138
P20 - Cadres de la fonction publique	1 053	151	T21 - Aides à domicile et aides ménagères	790	131
B40 - Ouvriers qualifiés du bâtiment, second œuvre	1 093	149	P00 - Employés administratifs de la fonction publique (catégorie C)	1 433	125
A00 - Agriculteurs, éleveurs, sylviculteurs, bûcherons	435	131	T22 - Assistants maternels	367	121
T21 - Aides à domicile et aides ménagères	790	127	R00 - Caissiers, employés de libre service	565	119
T22 - Assistants maternels	367	119	W00 - Enseignants	1 315	118
P00 - Employés administratifs de la fonction publique (catégorie C)	1 952	118	L00 - Secrétaires	1 086	118

\* Rapport entre la part du métier dans l'emploi de la zone et la part du métier dans l'emploi régional (multiplié par 100). Cela montre si un métier est plus (indice > 100) ou moins (indice < 100) représenté dans la zone qu'en région. Plus l'indice est élevé, plus le métier est spécifique à la zone.  
Source : Insee - RP 2006 exploitation complémentaire au lieu de travail - Traitement ORM.

#### III.3.2. Répartition de l'emploi par domaine professionnel

Domaine professionnel (22 postes)	DRAGUIGNAN		VAR		PROVENCE-ALPES-CÔTE D'AZUR	
	Effectifs	Part dans l'emploi total	Effectifs	Part dans l'emploi total	Effectifs	Part dans l'emploi total
A - Agriculture, marine, pêche	1 566	4 %	10 032	3 %	45 795	3 %
B - Bâtiment, travaux publics	4 107	11 %	30 721	10 %	137 813	8 %
C - Electricité, électronique	87	0 %	1 607	1 %	12 706	1 %
D - Mécanique, travail des métaux	543	1 %	6 587	2 %	37 267	2 %
E - Industries de process	455	1 %	4 493	1 %	35 176	2 %
F - Industries légères (bois, industries graphiques)	141	0 %	1 734	1 %	11 739	1 %
G - Maintenance	1 231	3 %	12 473	4 %	64 418	4 %
H - Ingénieurs et cadres de l'industrie	106	0 %	1 794	1 %	18 914	1 %
J - Tourisme et transport	2 053	5 %	16 999	5 %	118 147	7 %
K - Artisanat	188	1 %	1 913	1 %	10 481	1 %
L - Gestion, administration	3 494	9 %	28 738	9 %	182 750	11 %
M - Informatique	130	0 %	1 740	1 %	23 585	1 %
N - Etudes et recherches	126	0 %	2 080	1 %	21 757	1 %
P - Fonction publique et professions juridiques	6 371	17 %	45 947	14 %	189 593	11 %
Q - Banques et assurances	803	2 %	6 779	2 %	42 606	2 %
R - Commerce	4 147	11 %	37 536	12 %	195 808	11 %
S - Hôtellerie, restauration, alimentation	1 984	5 %	18 322	6 %	91 557	5 %
T - Services aux particuliers (emplois familiaux, sécurité..)	4 059	11 %	35 988	11 %	181 403	11 %
U - Communication, information, spectacles	380	1 %	3 124	1 %	22 466	1 %
V - Santé, action sociale, culturelle et sportive	3 401	9 %	33 006	10 %	174 718	10 %
W - Enseignement, formation	2 160	6 %	15 303	5 %	89 175	5 %
<b>Total</b>	<b>37 531</b>	<b>100 %</b>	<b>316 915</b>	<b>100 %</b>	<b>1 707 873</b>	<b>100 %</b>

Source : Insee - RP 2006 exploitation complémentaire au lieu de travail - Traitement ORM.

## III.3.3. Niveaux de qualification des emplois salariés en 2006

Domaine professionnel (22 postes)	DRAGUIGNAN			VAR			PROVENCE-ALPES-CÔTE D'AZUR		
	Qualifications de base	Qualifications intermédiaires	Qualifications supérieures	Qualifications de base	Qualifications intermédiaires	Qualifications supérieures	Qualifications de base	Qualifications intermédiaires	Qualifications supérieures
A - Agriculture, marine, pêche	78 %	11 %	10 %	87 %	9 %	4 %	86 %	9 %	5 %
B - Bâtiment, travaux publics	82 %	13 %	5 %	79 %	15 %	6 %	76 %	17 %	7 %
C - Electricité, électronique	42 %	58 %		44 %	56 %		44 %	56 %	
D - Mécanique, travail des métaux	85 %	15 %		71 %	29 %		70 %	30 %	
E - Industries de process	57 %	43 %		62 %	38 %		62 %	38 %	
F - Industries légères (bois, industries graphiques)	100 %			88 %	12 %		86 %	14 %	
G - Maintenance	63 %	37 %		55 %	45 %		47 %	53 %	
H - Ingénieurs et cadres de l'industrie			100 %			100 %			100 %
J - Tourisme et transport	86 %	11 %	3 %	88 %	10 %	2 %	84 %	13 %	3 %
K - Artisanat	100 %			100 %			100 %		
L - Gestion, administration	68 %	19 %	14 %	65 %	20 %	15 %	58 %	23 %	19 %
M - Informatique		62 %	38 %	6 %	55 %	39 %	5 %	36 %	59 %
N - Etudes et recherches			100 %			100 %			100 %
P - Fonction publique et professions juridiques	63 %	18 %	19 %	63 %	20 %	18 %	60 %	20 %	20 %
Q - Banques et assurances	28 %	46 %	26 %	29 %	47 %	23 %	30 %	44 %	26 %
R - Commerce	60 %	33 %	8 %	56 %	36 %	8 %	52 %	37 %	12 %
S - Hôtellerie, restauration, alimentation	82 %	13 %	5 %	83 %	14 %	4 %	82 %	15 %	3 %
T - Services aux particuliers (emplois familiaux, sécurité..)	100 %			100 %			100 %		
U - Communication, information, spectacles		43 %	57 %	2 %	47 %	50 %	3 %	49 %	48 %
V - Santé, action sociale, culturelle et sportive	22 %	61 %	17 %	21 %	62 %	17 %	20 %	62 %	18 %
W - Enseignement, formation		58 %	42 %		59 %	41 %		57 %	43 %
<b>Tous domaines</b>	<b>62 %</b>	<b>25 %</b>	<b>13 %</b>	<b>60 %</b>	<b>27 %</b>	<b>13 %</b>	<b>56 %</b>	<b>28 %</b>	<b>16 %</b>

Source : Insee - RP 2006 exploitation complémentaire au lieu de travail - Traitement ORM.

## III.3.4. Conditions d'emploi en 2006

Domaine professionnel (22 postes)	DRAGUIGNAN		VAR		PROVENCE-ALPES-CÔTE D'AZUR	
	Non-salariés	CDD et intérim	Non-salariés	CDD et intérim	Non-salariés	CDD et intérim
A Agriculture, marine, pêche	40 %	7 %	36 %	10 %	39 %	11 %
B Bâtiment, travaux publics	34 %	8 %	26 %	9 %	23 %	10 %
C Electricité, électronique		22 %		10 %		10 %
D Mécanique, travail des métaux	11 %	8 %	8 %	8 %	6 %	9 %
E Industries de process		6 %	5 %	11 %	2 %	10 %
F - Industries légères (bois, industries graphiques)	33 %		31 %	4 %	25 %	5 %
G Maintenance	14 %	5 %	11 %	9 %	10 %	6 %
H Ingénieurs et cadres de l'industrie				2 %		3 %
J - Tourisme et transport	1 %	8 %	4 %	8 %	4 %	10 %
K Artisanat	35 %		38 %	4 %	32 %	6 %
L - Gestion, administration	7 %	6 %	9 %	5 %	8 %	6 %
M Informatique				2 %		4 %
N Etudes et recherches	43 %		24 %	4 %	16 %	6 %
P Fonction publique et professions juridiques	2 %	16 %	2 %	17 %	2 %	11 %
Q Banques et assurances	10 %	2 %	5 %	4 %	4 %	4 %
R Commerce	23 %	6 %	21 %	6 %	17 %	6 %
S Hôtellerie, restauration, alimentation	20 %	8 %	22 %	11 %	20 %	11 %
T - Services aux particuliers (emplois familiaux, sécurité..)	10 %	13 %	10 %	13 %	9 %	13 %
U Communication, information, spectacles	45 %	14 %	39 %	14 %	32 %	15 %
V Santé, action sociale, culturelle et sportive	22 %	10 %	21 %	10 %	21 %	10 %
W Enseignement, formation	2 %	6 %	3 %	8 %	2 %	8 %
<b>Tous domaines</b>	<b>15 %</b>	<b>9 %</b>	<b>14 %</b>	<b>10 %</b>	<b>12 %</b>	<b>9 %</b>

Source : Insee - RP 2006 exploitation complémentaire au lieu de travail - Traitement ORM.

## III.3.5. Caractéristiques des actifs en emploi en 2006

Domaine professionnel (22 postes)	DRAGUIGNAN			VAR			PROVENCE-ALPES-CÔTE D'AZUR		
	Femmes	Jeunes	Non diplômés	Femmes	Jeunes	Non diplômés	Femmes	Jeunes	Non diplômés
A - Agriculture, marine, pêche	21 %	12 %	21 %	20 %	15 %	25 %	19 %	13 %	26 %
B - Bâtiment, travaux publics	4 %	13 %	27 %	5 %	14 %	29 %	5 %	14 %	29 %
C - Electricité, électronique		15 %		9 %	12 %	18 %	14 %	14 %	15 %
D - Mécanique, travail des métaux		27 %	30 %	6 %	20 %	25 %	6 %	19 %	25 %
E - Industries de process	16 %	12 %	29 %	20 %	12 %	30 %	21 %	11 %	29 %
F - Industries légères (bois, industries graphiques)	37 %	10 %	14 %	33 %	10 %	23 %	32 %	9 %	24 %
G - Maintenance	6 %	9 %	20 %	7 %	11 %	16 %	8 %	11 %	16 %
H - Ingénieurs et cadres de l'industrie	41 %			14 %	3 %	4 %	19 %	2 %	4 %
J - Tourisme et transport	15 %	11 %	34 %	16 %	10 %	34 %	18 %	10 %	34 %
K - Artisanat	37 %	11 %	22 %	41 %	14 %	28 %	39 %	11 %	37 %
L - Gestion, administration	78 %	7 %	14 %	75 %	7 %	14 %	72 %	7 %	12 %
M - Informatique				17 %	4 %	11 %	20 %	6 %	7 %
N - Etudes et recherches	14 %			18 %	2 %	4 %	22 %	3 %	3 %
P - Fonction publique et professions juridiques	39 %	8 %	20 %	41 %	11 %	19 %	50 %	7 %	19 %
Q - Banques et assurances	54 %	5 %	10 %	61 %	6 %	9 %	60 %	6 %	11 %
R - Commerce	58 %	13 %	19 %	57 %	12 %	20 %	54 %	13 %	19 %
S - Hôtellerie, restauration, alimentation	44 %	19 %	23 %	40 %	18 %	24 %	39 %	18 %	26 %
T - Services aux particuliers (emplois familiaux, sécurité..)	77 %	6 %	38 %	75 %	9 %	40 %	73 %	9 %	41 %
U - Communication, information, spectacles	38 %		11 %	41 %	4 %	10 %	44 %	6 %	9 %
V - Santé, action sociale, culturelle et sportive	71 %	6 %	6 %	70 %	8 %	8 %	72 %	7 %	7 %
W - Enseignement, formation	64 %	3 %	4 %	64 %	3 %	3 %	63 %	3 %	3 %
<b>Tous domaines</b>	<b>46 %</b>	<b>10 %</b>	<b>21 %</b>	<b>46 %</b>	<b>10 %</b>	<b>21 %</b>	<b>46 %</b>	<b>9 %</b>	<b>20 %</b>

Source : Insee - RP 2006 exploitation complémentaire au lieu de travail - Traitement ORM.

## III.4. Chômage et demande d'emploi

## III.4.1. Taux de chômage localisé

	DRAGUIGNAN	VAR	PROVENCE-ALPES-CÔTE D'AZUR
2e trimestre 2008	8,9 %	9,1 %	8,8 %
2e trimestre 2010	11,0 %	11,0 %	10,8 %

Note : Le taux de chômage localisé est calculé en rapportant le nombre de chômeurs à la population active (chômeurs + actifs occupés), estimés selon une méthodologie synthétisant les informations de l'enquête emploi (pour le niveau national) et de Pôle emploi (pour la répartition géographique).

Source : Insee - Taux de chômage localisé, données corrigées des variations saisonnières.

## III.4.2. Structure de la demande d'emploi à fin décembre 2009

	DRAGUIGNAN	VAR	PROVENCE-ALPES-CÔTE D'AZUR
Part des moins de 25 ans	19 %	18 %	17 %
Part des plus de 50 ans	18 %	18 %	16 %
Part des femmes	52 %	51 %	49 %
<b>Nombre de demandeurs d'emploi</b>	<b>8 186</b>	<b>65 677</b>	<b>331 289</b>
Évolution de décembre 2006 à décembre 2009	+ 19 %	+ 12 %	+ 11 %

Source : Pôle emploi, Direccte - DEFM ABC, données à fin décembre 2006 et 2009 - Traitement ORM.

### III.5. Demande d'emploi par domaine professionnel

#### III.5.1. Domaines professionnels recherchés par les demandeurs d'emploi

Domaine professionnel (22 postes)	DRAGUIGNAN		VAR		PROVENCE-ALPES-CÔTE D'AZUR	
	Effectifs	Répartition	Effectifs	Répartition	Effectifs	Répartition
A - Agriculture, marine, pêche	426	5 %	2 715	4 %	11 447	3 %
B - Bâtiment, travaux publics	949	12 %	7 336	11 %	35 018	11 %
C - Electricité, électronique	22	0 %	248	0 %	1 549	0 %
D - Mécanique, travail des métaux	81	1 %	775	1 %	5 421	2 %
E - Industries de process	61	1 %	435	1 %	4 846	1 %
F - Industries légères (bois, industries graphiques)	73	1 %	520	1 %	3 171	1 %
G - Maintenance	207	3 %	1 858	3 %	8 242	2 %
H - Ingénieurs et cadres de l'industrie	23	0 %	220	0 %	1 254	0 %
J - Tourisme et transport	613	7 %	4 542	7 %	29 961	9 %
K - Artisanat	36	0 %	216	0 %	1 007	0 %
L - Gestion, administration	1 191	15 %	8 562	13 %	43 786	13 %
M - Informatique	99	1 %	673	1 %	3 918	1 %
N - Etudes et recherches	22	0 %	204	0 %	1 507	0 %
P - Fonction publique et professions juridiques	97	1 %	613	1 %	3 341	1 %
Q - Banques et assurances	65	1 %	498	1 %	2 471	1 %
R - Commerce	1 380	17 %	10 867	17 %	46 487	14 %
S - Hôtellerie, restauration, alimentation	657	8 %	7 065	11 %	29 516	9 %
T - Services aux particuliers (emplois familiaux, sécurité..)	1 277	16 %	10 562	16 %	53 376	16 %
U - Communication, information, spectacles	292	4 %	2 578	4 %	18 002	5 %
V - Santé, action sociale, culturelle et sportive	334	4 %	3 096	5 %	15 533	5 %
W - Enseignement, formation	80	1 %	712	1 %	4 380	1 %
<b>Tous domaines</b>	<b>8 186</b>	<b>100 %</b>	<b>65 677</b>	<b>100 %</b>	<b>331 289</b>	<b>100 %</b>

Source : Pôle emploi, Direccte - DEFM ABC, données à fin décembre 2009 - Traitement ORM.

#### III.5.2. Niveaux de qualification des demandeurs d'emploi

Domaine professionnel (22 postes)	DRAGUIGNAN			VAR			PROVENCE-ALPES-CÔTE D'AZUR		
	Qualifications de base	Qualifications intermédiaires	Qualifications supérieures	Qualifications de base	Qualifications intermédiaires	Qualifications supérieures	Qualifications de base	Qualifications intermédiaires	Qualifications supérieures
A - Agriculture, marine, pêche	96 %	2 %	1 %	95 %	3 %	2 %	94 %	3 %	2 %
B - Bâtiment, travaux publics	94 %	3 %	3 %	94 %	4 %	2 %	93 %	4 %	2 %
C - Electricité, électronique	77 %	18 %	5 %	73 %	23 %	4 %	75 %	22 %	2 %
D - Mécanique, travail des métaux	84 %	11 %	5 %	88 %	10 %	2 %	90 %	9 %	1 %
E - Industries de process	72 %	25 %	3 %	75 %	21 %	4 %	86 %	12 %	2 %
F - Industries légères (bois, industries graphiques)	93 %	5 %	1 %	90 %	8 %	2 %	94 %	5 %	1 %
G - Maintenance	84 %	16 %	0 %	80 %	18 %	1 %	79 %	19 %	1 %
H - Ingénieurs et cadres de l'industrie	9 %	9 %	83 %	3 %	9 %	88 %	5 %	8 %	87 %
J - Tourisme et transport	93 %	4 %	3 %	94 %	4 %	2 %	94 %	4 %	2 %
K - Artisanat	97 %	3 %	0 %	97 %	2 %	0 %	96 %	3 %	0 %
L - Gestion, administration	88 %	5 %	6 %	85 %	7 %	8 %	81 %	9 %	10 %
M - Informatique	49 %	26 %	24 %	42 %	33 %	24 %	39 %	31 %	30 %
N - Etudes et recherches	5 %	23 %	73 %	6 %	13 %	80 %	9 %	15 %	76 %
P - Fonction publique et professions juridiques	68 %	10 %	20 %	72 %	13 %	15 %	64 %	15 %	21 %
Q - Banques et assurances	83 %	11 %	6 %	74 %	13 %	12 %	69 %	16 %	14 %
R - Commerce	87 %	5 %	8 %	86 %	6 %	8 %	82 %	7 %	11 %
S - Hôtellerie, restauration, alimentation	94 %	3 %	2 %	95 %	3 %	2 %	95 %	3 %	2 %
T - Services aux particuliers (emplois familiaux, sécurité..)	99 %	0 %	0 %	99 %	1 %	0 %	99 %	1 %	0 %
U - Communication, information, spectacles	75 %	21 %	4 %	75 %	18 %	7 %	70 %	21 %	9 %
V - Santé, action sociale, culturelle et sportive	91 %	6 %	3 %	86 %	9 %	5 %	83 %	11 %	6 %
W - Enseignement, formation	76 %	18 %	6 %	63 %	28 %	10 %	60 %	28 %	11 %
<b>Tous domaines</b>	<b>89 %</b>	<b>5 %</b>	<b>5 %</b>	<b>88 %</b>	<b>6 %</b>	<b>5 %</b>	<b>86 %</b>	<b>7 %</b>	<b>6 %</b>

Source : Pôle emploi, Direccte - DEFM ABC, données à fin décembre 2009 - Traitement ORM.

## III.5.3. Caractéristiques des demandeurs d'emploi

Domaine professionnel (22 postes)	DRAGUIGNAN			VAR			PROVENCE-ALPES-CÔTE D'AZUR		
	Femmes	Jeunes	Non diplômés	Femmes	Jeunes	Non diplômés	Femmes	Jeunes	Non diplômés
A - Agriculture, marine, pêche	26 %	24 %	30 %	21 %	20 %	31 %	22 %	17 %	39 %
B - Bâtiment, travaux publics	1 %	20 %	27 %	1 %	21 %	31 %	2 %	19 %	33 %
C - Electricité, électronique	5 %	32 %	11 %	13 %	20 %	6 %	12 %	21 %	6 %
D - Mécanique, travail des métaux	12 %	28 %	12 %	7 %	29 %	14 %	6 %	22 %	17 %
E - Industries de process	49 %	15 %	19 %	53 %	16 %	20 %	59 %	17 %	29 %
F - Industries légères (bois, industries graphiques)	43 %	16 %	25 %	38 %	20 %	18 %	43 %	16 %	22 %
G - Maintenance	2 %	30 %	9 %	3 %	23 %	9 %	4 %	24 %	9 %
H - Ingénieurs et cadres de l'industrie	15 %	5 %	0 %	25 %	7 %	3 %	27 %	7 %	3 %
J - Tourisme et transport	14 %	15 %	21 %	13 %	14 %	23 %	14 %	16 %	23 %
K - Artisanat	70 %	20 %	20 %	67 %	28 %	14 %	64 %	24 %	14 %
L - Gestion, administration	89 %	11 %	6 %	88 %	12 %	5 %	85 %	12 %	4 %
M - Informatique	9 %	20 %	8 %	10 %	17 %	5 %	11 %	14 %	3 %
N - Etudes et recherches	40 %	0 %	7 %	35 %	8 %	1 %	42 %	9 %	0 %
P - Fonction publique et professions juridiques	70 %	16 %	4 %	64 %	14 %	7 %	64 %	13 %	4 %
Q - Banques et assurances	68 %	20 %	4 %	67 %	20 %	2 %	62 %	21 %	2 %
R - Commerce	67 %	24 %	15 %	64 %	23 %	13 %	62 %	22 %	12 %
S - Hôtellerie, restauration, alimentation	50 %	30 %	18 %	45 %	26 %	18 %	44 %	21 %	22 %
T - Services aux particuliers (emplois familiaux, sécurité..)	85 %	14 %	31 %	83 %	14 %	30 %	80 %	13 %	35 %
U - Communication, information, spectacles	44 %	7 %	14 %	44 %	9 %	10 %	44 %	8 %	8 %
V - Santé, action sociale, culturelle et sportive	76 %	19 %	8 %	69 %	20 %	5 %	69 %	18 %	5 %
W - Enseignement, formation	71 %	2 %	1 %	70 %	2 %	1 %	68 %	2 %	1 %
<b>Tous domaines</b>	<b>54 %</b>	<b>18 %</b>	<b>18 %</b>	<b>52 %</b>	<b>18 %</b>	<b>18 %</b>	<b>50 %</b>	<b>16 %</b>	<b>19 %</b>
<b>Effectifs</b>	<b>4 093</b>	<b>1 387</b>	<b>1 369</b>	<b>31 013</b>	<b>10 900</b>	<b>10 665</b>	<b>158 889</b>	<b>51 746</b>	<b>59 250</b>

Source : Pôle emploi, Directe - DEFM ABC, données à fin décembre 2009 - Traitement ORM.

## III.5.4. Statuts et ancienneté d'inscription des demandeurs d'emploi

Domaine professionnel (22 postes)	DRAGUIGNAN				VAR				PROVENCE-ALPES-CÔTE D'AZUR			
	RSA	TH	CLD 1 an	CLD 2 ans et plus	RSA	TH	CLD 1 an	CLD 2 ans et plus	RSA	TH	CLD 1 an	CLD 2 ans et plus
A - Agriculture, marine, pêche	16 %	8 %	27 %	11 %	17 %	7 %	25 %	9 %	20 %	8 %	27 %	10 %
B - Bâtiment, travaux publics	12 %	4 %	19 %	6 %	14 %	5 %	21 %	7 %	19 %	5 %	24 %	8 %
C - Electricité, électronique	11 %	0 %	21 %	16 %	11 %	9 %	33 %	18 %	11 %	7 %	31 %	15 %
D - Mécanique, travail des métaux	5 %	4 %	26 %	5 %	9 %	5 %	24 %	8 %	13 %	5 %	30 %	13 %
E - Industries de process	8 %	5 %	23 %	9 %	8 %	5 %	31 %	12 %	15 %	7 %	32 %	15 %
F - Industries légères (bois, industries graphiques)	11 %	5 %	30 %	16 %	15 %	7 %	28 %	11 %	20 %	8 %	29 %	12 %
G - Maintenance	6 %	7 %	22 %	8 %	9 %	6 %	24 %	9 %	13 %	7 %	25 %	9 %
H - Ingénieurs et cadres de l'industrie	5 %	0 %	30 %	20 %	4 %	0 %	25 %	10 %	7 %	2 %	27 %	12 %
J - Tourisme et transport	13 %	8 %	28 %	10 %	14 %	8 %	27 %	10 %	19 %	7 %	29 %	12 %
K - Artisanat	10 %	6 %	40 %	13 %	10 %	4 %	29 %	11 %	17 %	6 %	30 %	10 %
L - Gestion, administration	11 %	8 %	34 %	14 %	12 %	8 %	33 %	12 %	16 %	8 %	32 %	13 %
M - Informatique	18 %	2 %	28 %	9 %	15 %	5 %	25 %	9 %	16 %	6 %	26 %	10 %
N - Etudes et recherches	7 %	0 %	13 %	7 %	13 %	1 %	25 %	9 %	13 %	1 %	24 %	9 %
P - Fonction publique et professions juridiques	11 %	8 %	34 %	13 %	11 %	6 %	30 %	11 %	16 %	5 %	28 %	11 %
Q - Banques et assurances	4 %	3 %	18 %	0 %	8 %	4 %	22 %	7 %	12 %	2 %	23 %	7 %
R - Commerce	12 %	4 %	28 %	10 %	13 %	4 %	25 %	9 %	17 %	4 %	26 %	10 %
S - Hôtellerie, restauration, alimentation	12 %	3 %	16 %	6 %	13 %	3 %	15 %	5 %	19 %	4 %	21 %	8 %
T - Services aux particuliers (emplois familiaux, sécurité..)	19 %	8 %	35 %	12 %	19 %	8 %	30 %	12 %	27 %	9 %	32 %	13 %
U - Communication, information, spectacles	11 %	3 %	55 %	37 %	13 %	3 %	50 %	33 %	16 %	3 %	52 %	35 %
V - Santé, action sociale, culturelle et sportive	10 %	5 %	25 %	10 %	10 %	4 %	26 %	9 %	14 %	5 %	27 %	10 %
W - Enseignement, formation	7 %	5 %	36 %	21 %	12 %	4 %	37 %	17 %	16 %	4 %	37 %	17 %
<b>Tous domaines</b>	<b>13 %</b>	<b>6 %</b>	<b>29 %</b>	<b>11 %</b>	<b>14 %</b>	<b>5 %</b>	<b>27 %</b>	<b>10 %</b>	<b>19 %</b>	<b>6 %</b>	<b>29 %</b>	<b>12 %</b>
<b>Effectifs</b>	<b>961</b>	<b>460</b>	<b>2 193</b>	<b>859</b>	<b>8 302</b>	<b>3 600</b>	<b>16 286</b>	<b>6 282</b>	<b>58 647</b>	<b>19 962</b>	<b>92 509</b>	<b>38 851</b>

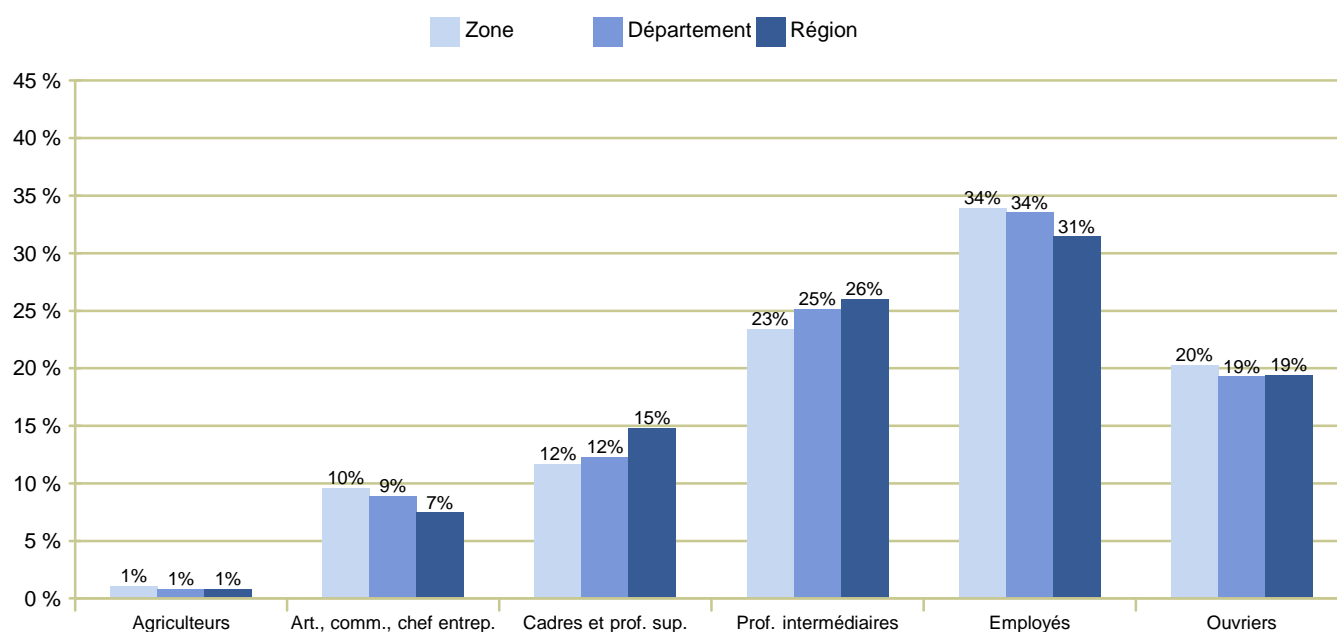
TH : Travailleurs handicapés / CLD : Chômeurs de longue durée

Source : Pôle emploi, Directe - DEFM ABC, données à fin décembre 2009 - Traitement ORM.

## IV. CONDITIONS ET MODES DE VIE DES RÉSIDENTS

### IV.1. Contexte socioculturel

#### IV.1.1. Répartition de la population active selon la catégorie socioprofessionnelle



Source : Insee - RP 2006 exploitation principale - Traitement ORM.

#### IV.1.2. Niveaux de formation de la population non scolarisée de 15 ans ou plus

##### Répartition de la population selon le plus haut diplôme obtenu

	DRAGUIGNAN	VAR	PROVENCE-ALPES-CÔTE D'AZUR
Diplôme de niveau supérieur	10 %	10 %	12 %
Diplôme de niveau bac + 2	10 %	10 %	11 %
Bac ou brevet professionnel	18 %	18 %	16 %
CAP, BEP	24 %	23 %	22 %
BEPC, brevet des collèges	9 %	9 %	8 %
CEP, aucun diplôme	29 %	30 %	32 %
<b>Tous diplômes</b>	<b>100 %</b>	<b>100 %</b>	<b>100 %</b>

Source : Insee - RP 2006 exploitation principale - Traitement ORM.

##### Répartition sexuée de la population selon le plus haut diplôme obtenu

	DRAGUIGNAN		VAR		PROVENCE-ALPES-CÔTE D'AZUR	
	Hommes	Femmes	Hommes	Femmes	Hommes	Femmes
Diplôme de niveau supérieur	11%	9%	11%	8%	13%	10%
Diplôme de niveau bac + 2	8%	12%	9%	12%	9%	12%
Bac ou brevet professionnel	18%	19%	17%	18%	16%	17%
CAP, BEP	28%	21%	27%	19%	26%	18%
BEPC, brevet des collèges	8%	10%	8%	10%	7%	9%
CEP, aucun diplôme	27%	30%	28%	33%	30%	33%
<b>Tous diplômes</b>	<b>100%</b>	<b>100%</b>	<b>100 %</b>	<b>100 %</b>	<b>100%</b>	<b>100%</b>

Source : Insee - RP 2006 exploitations principales - Traitement ORM.

## IV.2. Migrations résidentielles

### IV.2.1. Lieu de résidence 5 ans auparavant

	DRAGUIGNAN	VAR	PROVENCE-ALPES-CÔTE D'AZUR
Le même logement	57 %	62 %	65 %
Un autre logement de la même commune	12 %	13 %	15 %
Une autre commune de la région	17 %	15 %	12 %
Hors de la région	13 %	10 %	9 %
<b>Total</b>	<b>100 %</b>	<b>100 %</b>	<b>100 %</b>

Source : Insee - RP 2006 exploitation principale - Traitement ORM.

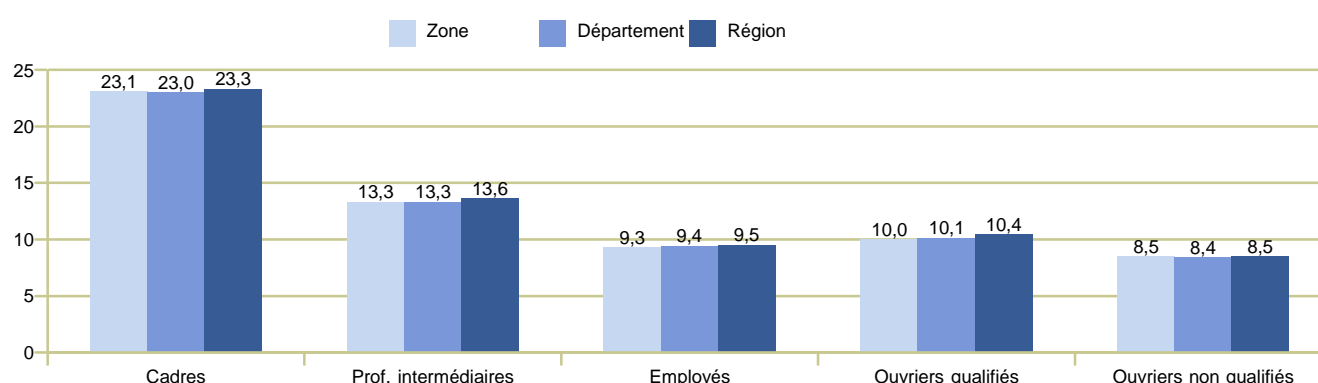
### IV.2.2. Caractéristiques des personnes qui résidaient en dehors de la région PACA 5 ans auparavant

	DRAGUIGNAN	VAR	PROVENCE-ALPES-CÔTE D'AZUR
Part des Cadres	8 %	8 %	12 %
Part des Ouvriers	7 %	8 %	8 %
Part des Retraités	18 %	20 %	13 %
Part des Moins de 25 ans	29 %	28 %	31 %
Part des 55 ans et plus	23 %	25 %	17 %
<b>Effectifs</b>	<b>15 184</b>	<b>96 250</b>	<b>401 510</b>

Source : Insee - RP 2006 exploitation principale - Traitement ORM.

## IV.3. Revenus et minima sociaux

### IV.3.1. Salaire net horaire moyen en 2008 (en euros)



Source : Insee - DADS 2008, fichier salariés au lieu de résidence - Traitement ORM.

### IV.3.2. Taux de bas revenus et minima sociaux à la fin 2009

	DRAGUIGNAN	VAR	PROVENCE-ALPES-CÔTE D'AZUR
Taux de bas revenus*	16,9 %	17,4 %	19,1 %
Taux d'allocataires de minima sociaux d'âge actif**	6,2 %	7,2 %	7,8 %

\* Part des personnes vivant dans des foyers à bas revenus (inférieur à 60 % de la médiane) sur l'ensemble des personnes de moins de 65 ans.

\*\* Part des allocataires du RSA socle et de l'AAH sur 100 personnes de 20 à 59 ans.

Sources : CAF (données au 31.12.2009), Insee (RP 2007) - Traitement DROS.



## V. ÉDUCATION ET FORMATION

### V.1. Scolarisation

#### V.1.1. Taux de pré-scolarisation et scolarisation en 2007

	DRAGUIGNAN	VAR	PROVENCE - ALPES - CÔTE D'AZUR
2 - 5 ans	72 %	72 %	73 %
6 - 14 ans	99 %	99 %	99 %
15 - 17 ans	95 %	95 %	96 %
18 - 24 ans	37 %	44 %	52 %

Source : Insee - RP 2007 exploitation principale - Traitement ORM.

#### V.1.2. Répartition des effectifs du second cycle à la rentrée 2008

Voies de formation initiale	DRAGUIGNAN		VAR		PROVENCE - ALPES - CÔTE D'AZUR	
	Ensemble des effectifs	Filles	Ensemble des effectifs	Filles	Ensemble des effectifs	Filles
Voie professionnelle	47 %	47 %	43 %	36 %	42 %	36 %
<i>Dont apprentissage</i>	51 %	45 %	37 %	28 %	33 %	24 %
Voie technologique	13 %	10 %	11 %	12 %	12 %	12 %
Voie générale	22 %	24 %	26 %	30 %	26 %	30 %
Voie générale et technologique*	18 %	19 %	20 %	22 %	20 %	22 %
<b>Total %</b>	<b>100 %</b>	<b>100 %</b>	<b>100 %</b>	<b>100 %</b>	<b>100 %</b>	<b>100 %</b>
<b>Total effectifs</b>	<b>4 524</b>	<b>2 345</b>	<b>36 331</b>	<b>17 827</b>	<b>192 073</b>	<b>93 185</b>

\* Il s'agit des effectifs des classes de seconde générale et technologique de détermination.

Sources : Rectorats et Draaf (effectifs inscrits dans les voies scolaires en 2008-2009), Conseil régional (effectifs apprentis au 31.12.2008) - Traitement ORM.

## V.2. Offre de formation professionnelle initiale en 2008

### V.2.1. Effectifs inscrits en dernière année par niveau de formation

#### Effectifs filles et garçons

	DRAGUIGNAN		VAR		PROVENCE - ALPES - CÔTE D'AZUR	
	Scolaires et apprentis	Apprentis	Scolaires et apprentis	Apprentis	Scolaires et apprentis	Apprentis
Niveau III	9 %		19 %	7 %	23 %	10 %
Niveau IV	17 %	15 %	20 %	20 %	21 %	22 %
Niveau V	74 %	85 %	61 %	73 %	56 %	67 %
<b>Total %</b>	<b>100 %</b>	<b>100 %</b>	<b>100 %</b>	<b>100 %</b>	<b>100 %</b>	<b>100 %</b>
<b>Total effectifs</b>	<b>1 076</b>	<b>505</b>	<b>9 205</b>	<b>2 949</b>	<b>51 250</b>	<b>14 672</b>

NS : Non significatif (apparaît lorsque l'effectif total des inscrits est inférieur à 100).

Sources : Rectorats et Draaf (effectifs inscrits dans les voies scolaires et IUT en 2008-2009), Conseil régional (effectifs apprentis au 31.12.2008) - Traitement ORM.

#### Effectifs de filles

	DRAGUIGNAN		VAR		PROVENCE - ALPES - CÔTE D'AZUR	
	Scolaires et apprenties	Apprenties	Scolaires et apprenties	Apprenties	Scolaires et apprenties	Apprenties
Niveau III	9 %		20 %	9 %	25 %	13 %
Niveau IV	18 %	20 %	23 %	33 %	23 %	35 %
Niveau V	73 %	80 %	57 %	58 %	52 %	52 %
<b>Total %</b>	<b>100 %</b>	<b>100 %</b>	<b>100 %</b>	<b>100 %</b>	<b>100 %</b>	<b>100 %</b>
<b>Total effectifs</b>	<b>558</b>	<b>218</b>	<b>3 917</b>	<b>916</b>	<b>21 965</b>	<b>4 453</b>

NS : Non significatif (apparaît lorsque l'effectif total des inscrits est inférieur à 100).

Sources : Rectorats et Draaf (effectifs inscrits dans les voies scolaires et IUT en 2008-2009), Conseil régional (effectifs apprentis au 31.12.2008) - Traitement ORM.

## V.2.2. Effectifs inscrits en dernière année par filière de formation

Filières de spécialités de formation	DRAGUIGNAN			VAR			PROVENCE - ALPES - CÔTE D'AZUR		
	Scolaires et apprentis	Filles	Apprentis filles et garçons	Scolaires et apprentis	Filles	Apprentis filles et garçons	Scolaires et apprentis	Filles	Apprentis filles et garçons
2A01 - Agriculture, pêche, forêt et espaces verts	1 %	1 %	2 %	3 %	2 %	5 %	4 %	2 %	7 %
2A02 - Agroalimentaire, alimentation, cuisine	13 %	7 %	22 %	7 %	4 %	15 %	5 %	3 %	11 %
2A03 - Energie, génie climatique	3 %			2 %		2 %	2 %	0 %	4 %
2A04 - Bâtiment, travaux publics	2 %			9 %	1 %	16 %	9 %	1 %	18 %
2A05 - Moteurs et mécanique auto	11 %	0 %	16 %	6 %	0 %	8 %	4 %	0 %	7 %
2A06 - Electricité, électronique	1 %		1 %	9 %	0 %	8 %	9 %	0 %	7 %
2A07 - Mécanique, productive				3 %	0 %	0 %	4 %	0 %	1 %
2A08 - Structures métalliques	6 %		9 %	2 %		4 %	2 %	0 %	4 %
2A16 - Spécialités pluritechno. de la prod., transformation	2 %	0 %		3 %	2 %	2 %	4 %	3 %	2 %
2A17 - Matériaux souples				1 %	2 %	0 %	1 %	3 %	0 %
<b>Domaine technico-professionnel de la production</b>	<b>39 %</b>	<b>8 %</b>	<b>50 %</b>	<b>45 %</b>	<b>11 %</b>	<b>61 %</b>	<b>45 %</b>	<b>13 %</b>	<b>61 %</b>
3A09 - Transports, logistique	1 %	0 %	2 %	2 %	1 %	2 %	2 %	1 %	2 %
3A10 - Commerce, vente	19 %	27 %	14 %	16 %	24 %	12 %	13 %	18 %	9 %
3A11 - Comptabilité, gestion	4 %	4 %		8 %	11 %	2 %	8 %	11 %	2 %
3A12 - Secrétariat, bureautique	7 %	13 %		6 %	13 %	1 %	6 %	13 %	0 %
3A13 - Sanitaire et social	10 %	19 %	8 %	6 %	13 %	6 %	8 %	18 %	6 %
3A14 - Accueil, hôtellerie, tourisme	7 %	8 %	6 %	6 %	8 %	5 %	6 %	7 %	6 %
3A15 - Coiffure, esthétique	9 %	16 %	20 %	6 %	12 %	10 %	5 %	10 %	11 %
3A18 - Echanges et gestion, communication et information	4 %	5 %		4 %	5 %	1 %	6 %	7 %	3 %
3A19 - Services aux personnes et aux collectivités				1 %	1 %	1 %	2 %	2 %	1 %
<b>Domaine technico-professionnel des services</b>	<b>61 %</b>	<b>92 %</b>	<b>50 %</b>	<b>55 %</b>	<b>89 %</b>	<b>39 %</b>	<b>55 %</b>	<b>87 %</b>	<b>39 %</b>
<b>Total effectifs (100 %)</b>	<b>1 076</b>	<b>558</b>	<b>505</b>	<b>9 205</b>	<b>3 917</b>	<b>2 949</b>	<b>51 250</b>	<b>21 965</b>	<b>14 672</b>

NS : Non significatif (apparaît lorsque l'effectif total des inscrits est inférieur à 100).

Sources : Rectorats et Draaf (effectifs inscrits dans les voies scolaires et IUT en 2008-2009), Conseil régional (effectifs apprentis au 31.12.2008) - Traitement ORM.

## V.3. Approche du dimensionnement des dispositifs de formation professionnelle

### V.3.1. Dispositifs de formation professionnelle initiale

	DRAGUIGNAN	VAR	PROVENCE - ALPES - CÔTE D'AZUR
Voie scolaire (public)	7,3 %	8,5 %	8,4 %
Voie scolaire (privé)		1,4 %	2,6 %
Voie scolaire agricole (public)	1,7 %	0,6 %	0,4 %
Voie scolaire agricole (privé)		0,2 %	0,4 %
Institut universitaire de technologie (IUT)	0,7 %	1,5 %	1,4 %
Écoles secteur sanitaire et social (ESSS)	0,2 %	1,8 %	2,2 %
Apprentissage	8,5 %	5,6 %	5,2 %
<b>Effectifs en formation</b>	<b>2 379</b>	<b>21 493</b>	<b>120 812</b>
Population des 15 - 24 ans	12 901	109 475	587 410
<b>Tous dispositifs</b>	<b>18,4 %</b>	<b>19,6 %</b>	<b>20,6 %</b>

Note : les chiffres en % correspondent au rapport entre les effectifs en formation professionnelle initiale et la population des 15 - 24 ans, selon les dispositifs. Sources : Rectorats et Draaf (effectifs inscrits dans les voies scolaires et IUT en 2008-2009), Conseil régional (effectifs apprentis au 31.12.2008), Drees (effectifs inscrits dans les ESSS en 2008), Insee (RP 2006) - Traitement ORM.

## V.3.2. Dispositifs de formation professionnelle continue des demandeurs d'emploi

	DRAGUIGNAN	VAR	PROVENCE - ALPES - CÔTE D'AZUR
AFPA - Commande publique		0,6 %	0,8 %
PRF - Formations professionnalisantes	0,5 %	0,9 %	1,2 %
PRF - Formations qualifiantes	2,8 %	3,1 %	3,5 %
<b>Effectifs en formation</b>	<b>190</b>	<b>2 176</b>	<b>13 336</b>
Demandeurs d'emploi de moins de 50 ans	5 760	47 256	244 490
<b>Tous dispositifs</b>	<b>3,3 %</b>	<b>4,6 %</b>	<b>5,5 %</b>

Note : les chiffres en % correspondent au rapport entre les effectifs en formation professionnelle continue et la population des demandeurs d'emploi de moins de 50 ans.

Sources : AFPA et Conseil régional (effectifs sortants en 2009), Pôle emploi, Direccte (DEFM ABC à fin mars 2009) - Traitement ORM.

## V.3.3. Nature des établissements d'accueil

	Effectifs en dernière année	Nombre d'établissements
Établissements scolaires publics	437	3
Établissements scolaires privés		
Établissements scolaires agricoles publics	89	1
Établissements scolaires agricoles privés		
CFA, antennes CFA, section d'apprentissage	505	2
IUT	45	1
Écoles secteur sanitaire et social (ESSS)	28	1
Centres de formation continue	176	5
<b>Total</b>	<b>1 280</b>	<b>14</b>

Sources : Rectorats et Draaf (effectifs inscrits dans les voies scolaires et IUT en 2008-2009), Conseil régional (effectifs apprentis au 31.12.2008), Drees (effectifs inscrits dans les ESSS en 2008), AFPA et Conseil régional (effectifs sortants en 2009) - Traitement ORM.

## ANNEXE MÉTHODOLOGIQUE

### Précisions sur quelques sources

La principale source utilisée dans ce document est celle du recensement de la population (RP 2006) réalisé par l'Insee. Le RP a fait l'objet d'une rénovation en 2004, avec notamment un nouveau mode de collecte et des changements de concepts. Pour plus de précisions sur le RP rénové (méthode de collecte, conseils d'utilisation...), nous vous invitons à aller sur site de l'Insee ([www.insee.fr](http://www.insee.fr)).

#### Les données sur l'emploi

La majorité des données sur l'emploi sont issues du RP 2006. Dans le recensement, les personnes actives ayant un emploi peuvent être comptées à leur lieu de résidence ou à leur lieu de travail. Dans ce document, le choix a été fait d'exploiter les données au lieu de résidence dans les parties sur la population du territoire (parties I et IV) et les données au lieu de travail dans les parties sur l'emploi (parties II et III).

Depuis 2004, le recensement rénové prend en compte les actifs ayant un emploi, même occasionnel ou de courte durée, et qui sont par ailleurs étudiants, retraités ou chômeurs. C'est pourquoi, afin de se rapprocher de l'emploi au RP 1999, un filtre a été réalisé dans les chapitres II.2 et III.3, où seules les personnes ayant exclusivement un emploi sont prises en compte.

Afin de compléter les données du RP, notamment sur les établissements employeurs et sur les salaires, les sources suivantes ont été utilisées :

- La source Unédic, qui couvre l'ensemble des établissements du secteur industriel et commercial employant au moins un salarié et affilié au régime d'assurance chômage. Sont exclus de ce champ : les salariés de l'État et des collectivités locales, des établissements publics à caractère administratif, des secteurs agricoles et para-agricoles, les employés de maison, le personnel des entreprises publiques à caractère industriel et commercial.
- La source des déclarations annuelles des données sociales (DADS), qui concerne les salariés hors fonction publique d'État.

#### Les données sur la demande d'emploi

Il s'agit des demandeurs d'emploi inscrits à Pôle emploi, en catégorie ABC. Cette catégorie regroupe les demandeurs d'emploi tenus de faire des actes positifs de recherche d'emploi, sans emploi ou exerçant une activité réduite. Les données sont brutes, c'est-à-dire non corrigées des variations saisonnières, et en stock (au 31.12.2009).

#### Les données sur la formation

Concernant la formation professionnelle initiale, les effectifs retenus sont ceux qui préparent un diplôme de niveaux V, IV ou III, dans les voies scolaires publiques ou privées sous contrat relevant de l'Éducation nationale et du ministère de l'Agriculture en 2008-2009 ou en apprentissage au 31.12.2008 (sources : Conseil régional, Draaf, rectorats). Sont également intégrés les inscrits dans les écoles du secteur sanitaire et social (source : Drees).

Concernant la formation professionnelle continue des demandeurs d'emploi, les effectifs retenus sont ceux qui sont sortis en 2009 d'une action qualifiante, du programme régional de formation (PRF), volets « professionnalisant » et « qualifiant », et du programme relevant de la commande publique de l'AFPA (sources : AFPA, Conseil régional).

Pour l'ensemble des dispositifs, la position géographique retenue est celle du lieu de formation.

### Nomenclatures utilisées

#### Zone géographique

Le découpage géographique retenu dans ce document est celui de la zone d'emploi (version de 1994). Afin d'identifier des spécificités locales, chaque indicateur de la zone d'emploi est mis au regard de son département et de la région. Une zone d'emploi est un espace géographique à l'intérieur duquel la plupart des actifs résident et travaillent. Effectué conjointement par l'Insee et les services statistiques du ministère en charge du travail, le découpage en zones d'emploi constitue une partition du territoire adaptée aux études locales sur l'emploi et son environnement.

À noter : à partir des résultats des derniers recensements, un nouveau découpage des zones d'emploi a été défini (juin 2011).

## Secteurs d'activité

La nomenclature choisie pour présenter les données sur l'emploi selon le secteur d'activité est celle de la nomenclature économique de synthèse (NES) en 16 postes. La NES, adoptée par l'Insee en 1994, est une double nomenclature nationale – d'activités économiques et de produits – agrégée, pertinente pour l'analyse économique. À noter que la NES utilisée dans ce document a été remplacée par la nomenclature d'activités française (NAF) révision 2 depuis le 1<sup>er</sup> janvier 2008.

## Domaines professionnels / métiers

La nomenclature de métiers utilisée est celle des familles professionnelles (FAP, version 2003). Élaborée par le ministère en charge du travail, sa construction résulte d'un rapprochement entre la nomenclature des professions et catégories socioprofessionnelles (PCS) et le répertoire opérationnel des métiers et des emplois (ROME) utilisé par Pôle emploi.

## Niveaux de formation

*Niveaux I et II* : sorties avec un diplôme de niveau supérieur à bac + 2 ans (licence, maîtrise...).

*Niveau III* : sorties avec un diplôme de niveau bac + 2 ans (DEUG, BTS, DUT...).

*Niveau IV* : sorties des classes terminales de l'enseignement secondaire, avec ou sans diplôme (bac, brevet de technicien...), ou abandons des études supérieures sans diplôme.

*Niveau V* : sorties de dernière année de CAP, BEP ou équivalent, avec ou sans diplôme, ou abandons en second cycle long avant la classe terminale.

*Niveau V bis* : sorties sans diplôme, scolarité terminée juste après la troisième, ou avant l'année terminale d'un second cycle court.

*Niveau VI* : sorties sans diplôme, scolarité terminée avant la troisième.

## Filières de spécialités de formation

La nomenclature des filières de spécialités utilisée dans le document est propre à la région PACA. Elle a été élaborée en 2004, dans le cadre de la préparation du SPFI (schéma prévisionnel des formations initiales). Tout en respectant les groupes de spécialités de la nomenclature officielle (NSF, 1994), elle a l'avantage de proposer une vision en seulement 19 postes (« 2A04 Bâtiment, travaux publics », par exemple), qui facilite l'analyse de l'appareil de formation.

## Glossaire

**AAH** : Allocation pour adultes handicapés  
**AFPA** : Association nationale pour la formation professionnelle des adultes  
**BEP** : Brevet d'études professionnelles  
**BEPC** : Brevet d'études du premier cycle  
**CAF** : Caisse d'allocation familiale  
**CAP** : Certificat d'aptitude professionnelle  
**CEP** : Certificat d'études primaires  
**CFA** : Centre de formation d'apprentis  
**CLD** : Chômeur (ou chômage) de longue durée  
**DADS** : Déclaration annuelle des données sociales  
**DEFM** : Demandeur d'emploi en fin de mois  
**Direccte** : Direction régionale des entreprises, de la concurrence, de la consommation, du travail et de l'emploi  
**Draaf** : Direction régionale de l'alimentation, de l'agriculture et de la forêt  
**Drees** : Direction de la recherche, des études, de l'évaluation et des statistiques  
**DROS** : Dispositif régional d'observation sociale

**ESSS** : École du secteur sanitaire et social  
**FAP** : Famille professionnelle  
**Insee** : Institut national de la statistique et des études économiques  
**IUT** : Institut universitaire de technologie  
**NAF** : Nomenclature d'activités française  
**NES** : Nomenclature économique de synthèse  
**NSF** : Nomenclature des spécialités de formation  
**PCS** : Profession et catégorie socioprofessionnelle  
**PRF** : Programme régional de formation  
**ROME** : Répertoire opérationnel des métiers et des emplois  
**RP** : Recensement de la population  
**RSA** : Revenu de solidarité active  
**SPFI** : Schéma prévisionnel des formations initiales  
**TH** : Travailleur handicapé  
**TPE** : Très petite entreprise  
**Unédic** : Union nationale pour l'emploi dans l'industrie et le commerce  
**ZUS** : Zone urbaine sensible

## Déjà parus dans cette collection

### N° 1

Formation et emploi en région Provence - Alpes - Côte d'Azur  
contribution aux diagnostics territoriaux  
Juin 2000

### N° 2

Formation et emploi des femmes et des hommes  
contribution aux diagnostics territoriaux  
Janvier 2002

### N° 3

Les secteurs d'activité en Provence - Alpes - Côte d'Azur  
diffusion web uniquement  
Septembre 2002

### N° 4

Panorama des métiers en Provence - Alpes - Côte d'Azur  
2 tomes  
Avril 2003

### N° 5

Handicap, bilan statistique 2002  
La population handicapée et les mesures d'insertion professionnelle  
en région Provence - Alpes - Côte d'Azur  
Mai 2003

### N° 6

Perspectives territoriales emplois et qualifications  
Décembre 2004

### N° 7

Handicap, bilan statistique 2003  
Chiffres clés  
en région Provence - Alpes - Côte d'Azur  
Décembre 2004

### N° 8

Handicap, bilan statistique 2003  
L'insertion professionnelle des personnes handicapées  
en Provence - Alpes - Côte d'Azur  
Décembre 2004

### N° 9

Handicap, bilan statistique 2004  
L'insertion professionnelle des personnes handicapées  
en Provence - Alpes - Côte d'Azur  
Septembre 2005

### N° 10

Les secteurs d'activité  
en Provence - Alpes - Côte d'Azur  
Octobre 2005

### N° 11

Handicap, bilan statistique 2005  
L'insertion professionnelle des personnes handicapées  
en Provence - Alpes - Côte d'Azur  
Décembre 2006

### N° 12

Le maintien dans l'emploi  
État des lieux en Provence - Alpes - Côte d'Azur  
Février 2008

### N° 13

Les secteurs d'activité en Provence - Alpes - Côte d'Azur  
diffusion web uniquement  
Janvier 2011



PROVENCE - ALPES - CÔTE D'AZUR  
Observatoire Régional des Métiers