



OUTILS d'analyse

NUMERO | 14

PERSPECTIVES TERRITORIALES
EMPLOIS ET QUALIFICATION

> ZONE D'EMPLOI DE FRÉJUS - SAINT-RAPHAËL

J U I N 2 0 1 1



PERSPECTIVES TERRITORIALES

EMPLOIS ET QUALIFICATIONS

Directeur de publication

Mario Barsamian

Équipe projet

Fanny Bremond
Georges Guiraud
Somoudom Inthavong

Cette quatrième version des Perspectives territoriales propose un ensemble d'indicateurs permettant d'identifier les enjeux liés aux qualifications professionnelles sur les zones d'emploi qui couvrent l'espace régional. Le croisement de données statistiques liées à la démographie, à l'économie, à l'emploi, au marché du travail et aux conditions de vie rapportées au détail de l'offre de formation professionnelle initiale et continue constitue une référence utile aux réflexions sur la répartition territoriale et les ajustements de cette offre.

Il est vrai que le découpage du territoire national des zones d'emploi a changé à l'été 2011. Il s'agissait d'actualiser ce maillage à partir d'un critère lié au taux de concentration des personnes résidant et travaillant sur les territoires infrarégionaux. Les pratiques en matière de déplacement domicile - travail ayant fortement évolué ces dernières années, le cœur et les périmètres des zones ont bougé. C'est le cas sur l'ensemble de la région Provence-Alpes-Côte d'Azur et la prochaine version des Perspectives territoriales sera calée sur ce nouveau découpage.

Il semblait donc important pour l'ORM de sortir un dernier panorama de ce qui sera désigné dorénavant comme étant les " anciennes zones d'emploi " afin d'adopter un regard rétrospectif sur les dernières évolutions survenues depuis la fin des années quatre-vingt-dix. Cette histoire récente des territoires explique en partie ce qu'ils deviennent aujourd'hui et, au-delà ce qu'est devenu l'espace régional, en sorte qu'il sera intéressant de s'y reporter dans le cadre d'analyses structurelles.

Selon les sources, les statistiques permettent des comparaisons entre 1999 et 2006 ou 2007 et les données concernant les effectifs en formation se réfèrent à l'année scolaire 2008 - 2009, les comparaisons pouvant être faites avec les années précédentes traitées par l'ORM depuis une dizaine d'années.

L'ensemble des informations méthodologiques relatives à la diversité des sources utilisées pour ces portraits de territoires figurent désormais à la fin du descriptif de chaque zone.

En l'attente d'un outil qui proposera une nouvelle approche des zones d'emploi recomposées depuis l'été 2011, l'équipe de l'ORM se tient à votre disposition pour vous accompagner dans l'utilisation et l'exploitation de ces données.

Mario Barsamian
Président de l'ORM

Sommaire


PÉRIMÈTRE DE LA ZONE D'EMPLOI.....	4
CHIFFRES-CLÉS.....	5
I. POPULATION ET TERRITOIRE.....	6
I.1. Population totale.....	.6
I.2. Territoire6
II. ACTIVITÉS ÉCONOMIQUES.....	7
II.1. Établissements7
II.2. Secteurs d'activités.....	.7
III. EMPLOIS, MÉTIERS ET MARCHÉ DU TRAVAIL.....	9
III.1. Population active (population de 15 à 64 ans).....	.9
III.2. Emploi.....	.9
III.3. Emploi par métier et domaine professionnel.....	10
III.4. Chômage et demande d'emploi	12
III.5. Demande d'emploi par domaine professionnel.....	13
IV. CONDITIONS ET MODES DE VIE DES RÉSIDENTS.....	15
IV.1. Contexte socioculturel.....	15
IV.2. Migrations résidentielles	16
IV.3. Revenus et minima sociaux	16
V. ÉDUCATION ET FORMATION.....	17
V.1. Scolarisation.....	17
V.2. Offre de formation professionnelle initiale en 2008	17
V.3. Approche du dimensionnement des dispositifs de formation professionnelle.....	18
ANNEXE MÉTHODOLOGIQUE.....	20

Zone d'emploi de FREJUS- ST-RAPHAEL

Source : Recensement de la population 2006

19 communes

172 344 habitants

 Limite de la zone d'emploi

Les 10 principales communes

Fréjus	51 537 Hab.
St-Raphaël	33 804 Hab.
Ste-Maxime	13 739 Hab.
Roquebrune-sur-Argens	11 405 Hab.
Cogolin	11 066 Hab.
Le Muy	8 604 Hab.
Puget-sur-Argens	6 977 Hab.
Cavalaire-sur-Mer	6 351 Hab.
St-Tropez	5 612 Hab.
Grimaud	4 181 Hab.

SOURCES :
Fond ©IGN - SCAN250®

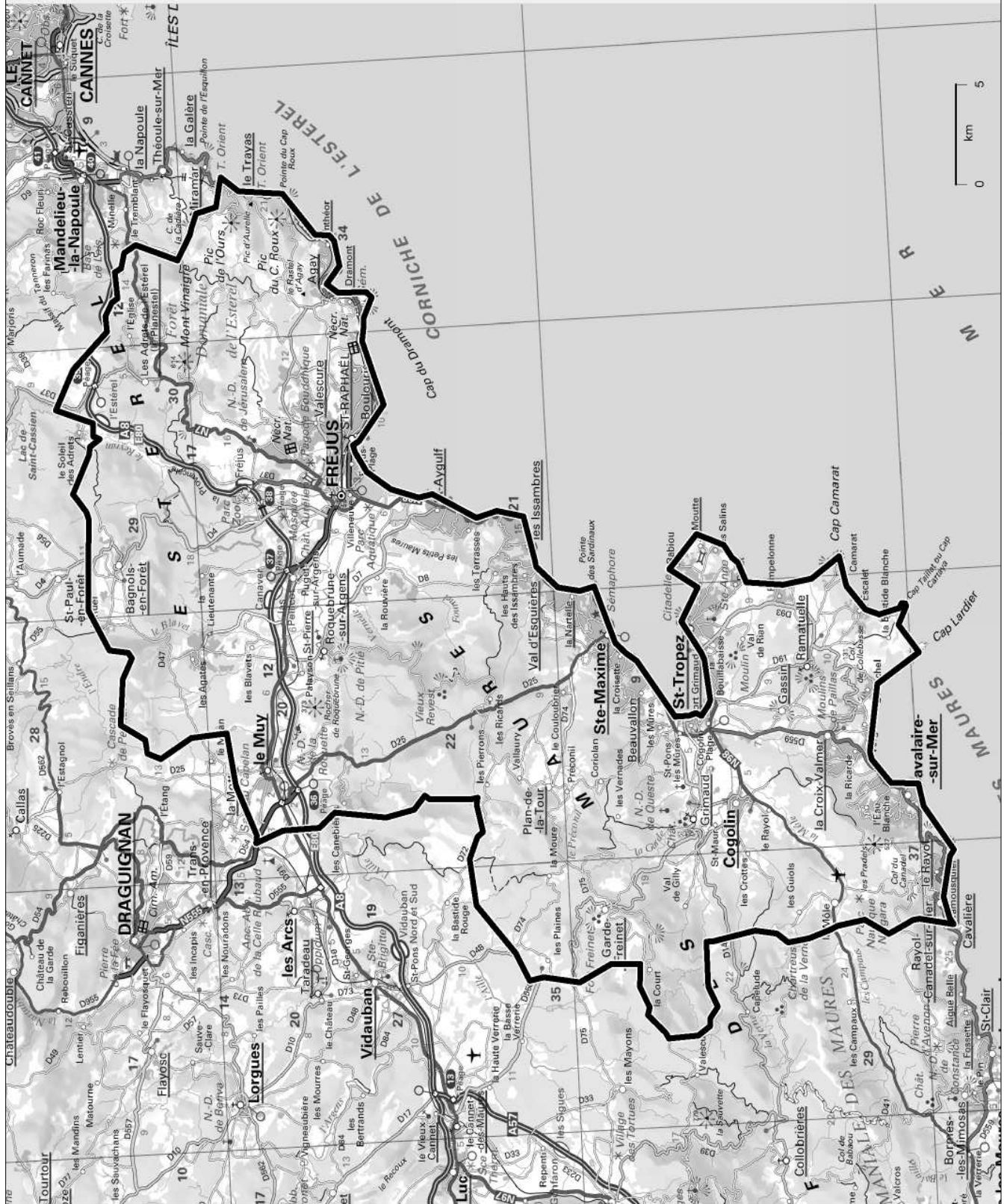
Région



Direction des
Systèmes d'Information

Service Analyse Spatiale
26/04/2004

Provence-Alpes-Côte d'Azur



CHIFFRES-CLÉS

	Zone d'emploi	Département	Région	Rang de la zone en région*
1) Population en 2006	172 344	985 098	4 815 229	8
2) Évolution de la population entre 1999 et 2006	+ 12 %	+ 10 %	+ 7 %	3
3) Part des jeunes (16-24 ans) dans la population	10 %	11 %	12 %	20
4) Taux de scolarisation des 15-17 ans	95 %	95 %	96 %	18
5) Part de la voie professionnelle dans le second cycle	29 %	43 %	42 %	21
6) Part des non-diplômés dans la population (aucun diplôme, BEPC)	30 %	28 %	30 %	11
7) Évolution de l'emploi total entre 1999 et 2006	16 %	12 %	8 %	4
8) Part des salariés des TPE (moins de 10 salariés)	44 %	38 %	31 %	2
9) Part des emplois de catégories intermédiaires ou supérieures	31 %	36 %	41 %	20
10) Part des emplois en CDD	8 %	9 %	8 %	13
11) Part des actifs habitant dans la zone et travaillant hors de la zone	16 %	20 %	23 %	19
12) Taux de chômage au second trimestre 2010	11,3 %	11 %	10,8 %	7
13) Taux de bas revenus**	16 %	17,4 %	19,1 %	14

* Du résultat le plus élevé (rang 1) au plus bas (rang 22).

Sources :

1, 2 et 3) Insee - RP 2006 exploitation principale.

4) Insee - RP 2007 exploitation principale.

5) Rectorats et Draaf (effectifs inscrits dans les voies scolaires en 2008-2009), Conseil régional (effectifs apprentis au 31.12.2008).

6) Insee - RP 2006 exploitation principale.

7) Insee - RP 1999 et RP 2006 exploitations complémentaires au lieu de travail.

8) Pôle emploi - Unédic au 31.12.2007 (données provisoires).

9 et 10) Insee - RP 2006 exploitation complémentaire au lieu de travail.

11) Insee - RP 2006 exploitation complémentaire.

12) Insee, Direccte - Taux de chômage localisé.

13) CAF (données au 31.12.2009), Insee (RP 2007) - Traitement DROS.

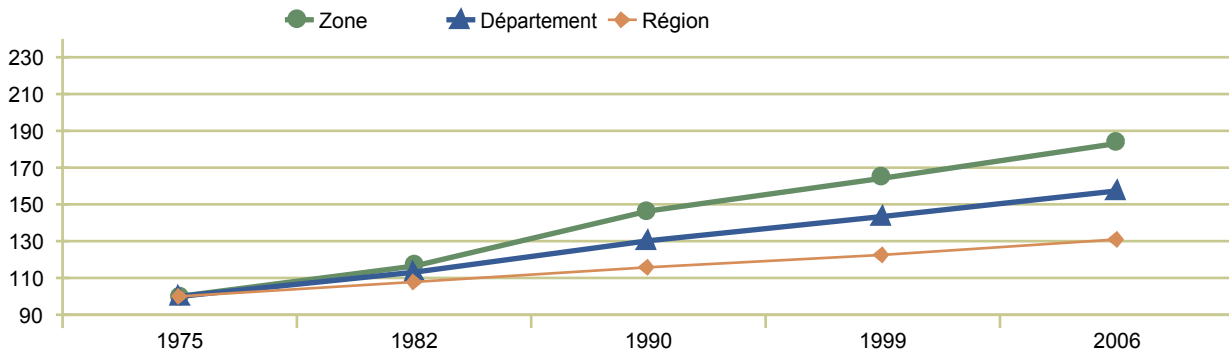
** Part des personnes vivant dans des foyers à bas revenus (inférieur à 60 % de la médiane) sur l'ensemble des personnes de moins de 65 ans.

I. POPULATION ET TERRITOIRE

I.1. Population totale

I.1.1. Évolution de la population (base 100 en 1975)

Population de la zone en 2006 : 172 344



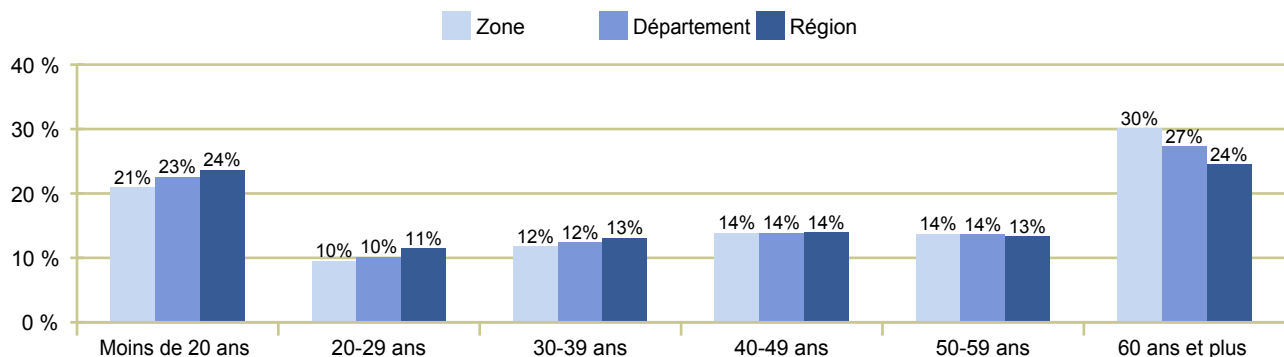
Source : Insee - RP 1975 à 1990 dénombrements, RP 1999 et RP 2006 exploitations principales - Traitement ORM.

I.1.2. Composantes naturelle et migratoire de l'évolution démographique 1990-1999 et 1999-2006

	Période de 1990 à 1999			Période de 1999 à 2006		
	Zone	Département	Région	Zone	Département	Région
Solde naturel	+ 2,0 %	+ 1,1 %	+ 1,7 %	+ 0,5 %	+ 0,5 %	+ 1,5 %
Solde migratoire apparent*	+ 10,2 %	+ 9,0 %	+ 4,1 %	+ 11,0 %	+ 9,2 %	+ 5,3 %

* Différence entre le nombre de personnes entrées sur un territoire et le nombre de personnes qui en sont sorties. Il est obtenu par différence entre la variation totale de la population au cours de la période considérée et le solde naturel (différence entre le nombre de naissances et le nombre de décès enregistrés). Sources : Insee - RP 1999 et RP 2006 exploitations principales - État civil - Traitement ORM.

I.1.3. Répartition de la population par âge en 2006



Source : Insee - RP 2006 exploitation principale - Traitement ORM.

I.2. Territoire

I.2.1. Peuplement et urbanisation

	FRÉJUS - SAINT-RAPHAËL	VAR	PROVENCE-ALPES-CÔTE D'AZUR
Densité de population au km ²	194	165	154
Poids des communes de plus de 20 000 habitants	50 %	49 %	59 %
Part des populations dans les zones urbaines sensibles (ZUS)	2 %	4 %	8 %

Source : Insee - RP 2006 exploitation principale - Traitement ORM.

I.2.2. Déplacements domicile - travail (migrations alternantes)

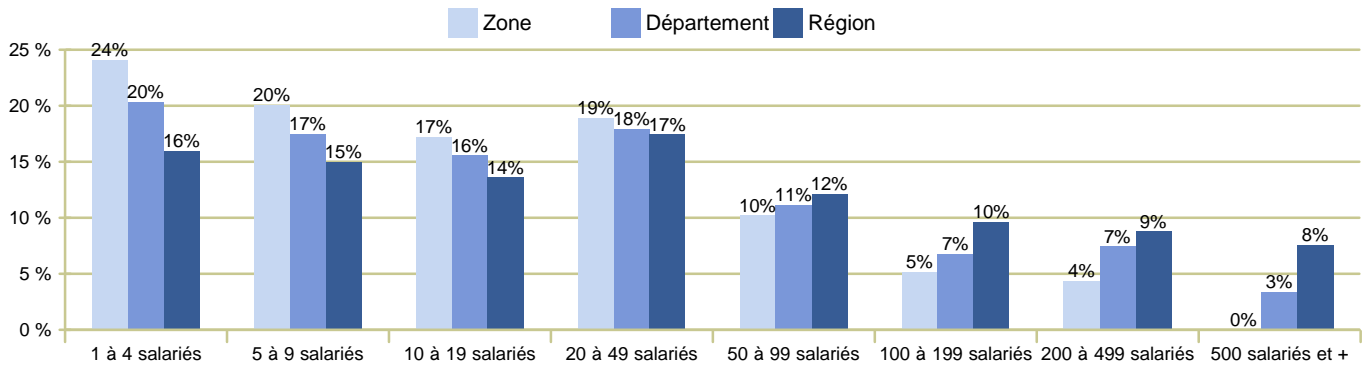
	FRÉJUS - SAINT-RAPHAËL	VAR	PROVENCE-ALPES-CÔTE D'AZUR
Part des actifs habitant et travaillant dans la zone	84 %	80 %	77 %
Part des actifs habitant dans la zone et travaillant hors de la zone	16 %	20 %	23 %
Part des emplois locaux tenus par des résidents d'autres zones	13 %	9 %	18 %

Source : Insee - RP 2006 exploitation complémentaire - Traitement ORM.

II. ACTIVITÉS ÉCONOMIQUES

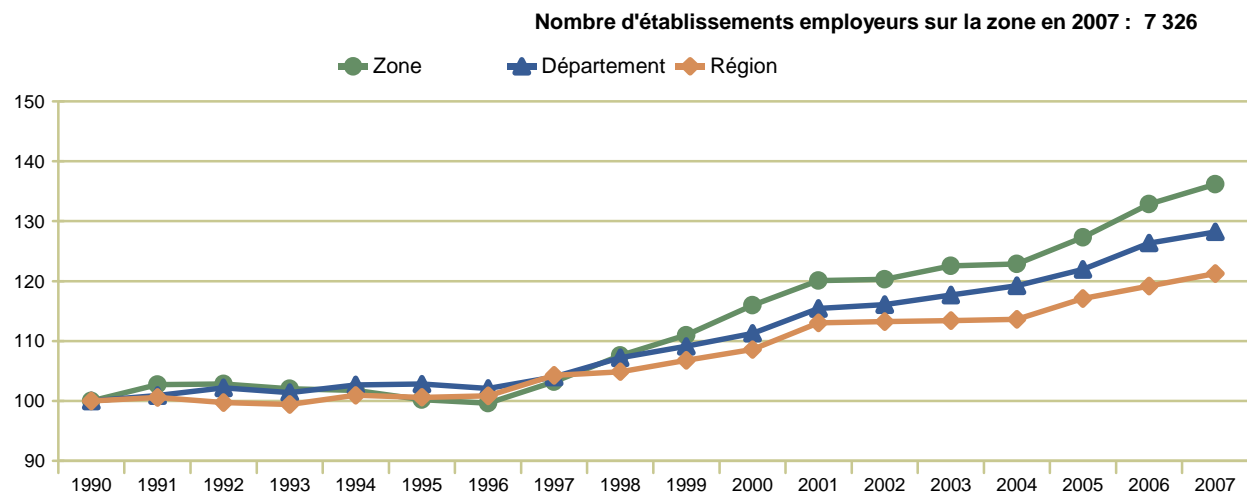
II.1. Établissements

II.1.1. Répartition des salariés par taille d'établissement en 2007



Source : Pôle emploi - Unédic au 31.12.2007 (données provisoires) - Traitement ORM.

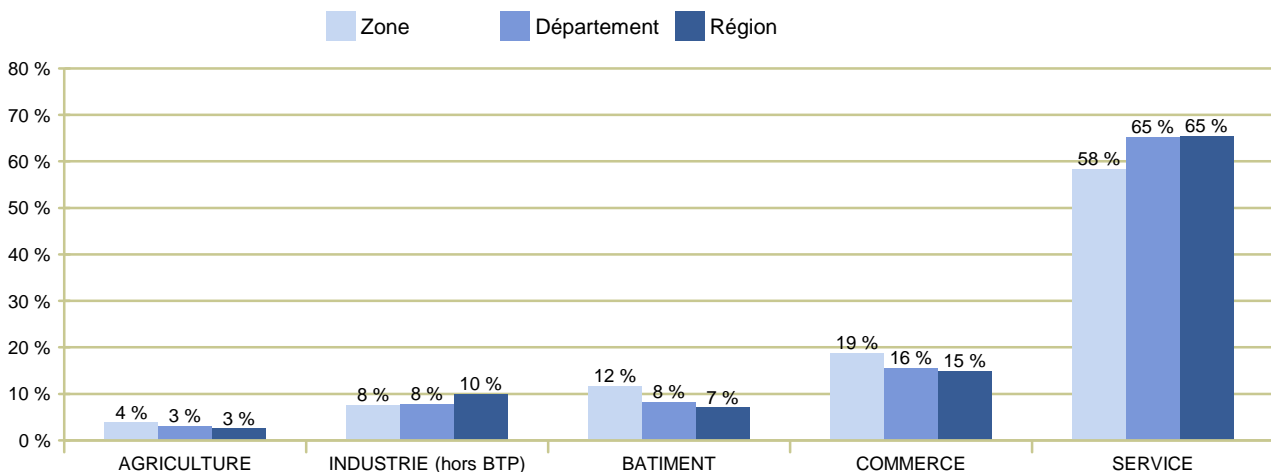
II.1.2. Évolution du parc d'établissements employeurs (base 100 en 1990)



Source : Pôle emploi - Unédic au 31.12 (données provisoires en 2007) - Traitement ORM.

II.2. Secteurs d'activité

II.2.1. Répartition des salariés par grand secteur d'activité en 2006



Source : Insee - RP 2006 exploitation complémentaire au lieu de travail - Traitement ORM.

II.2.2. Structure et évolution de l'emploi total (salariés et non-salariés) par secteur d'activité

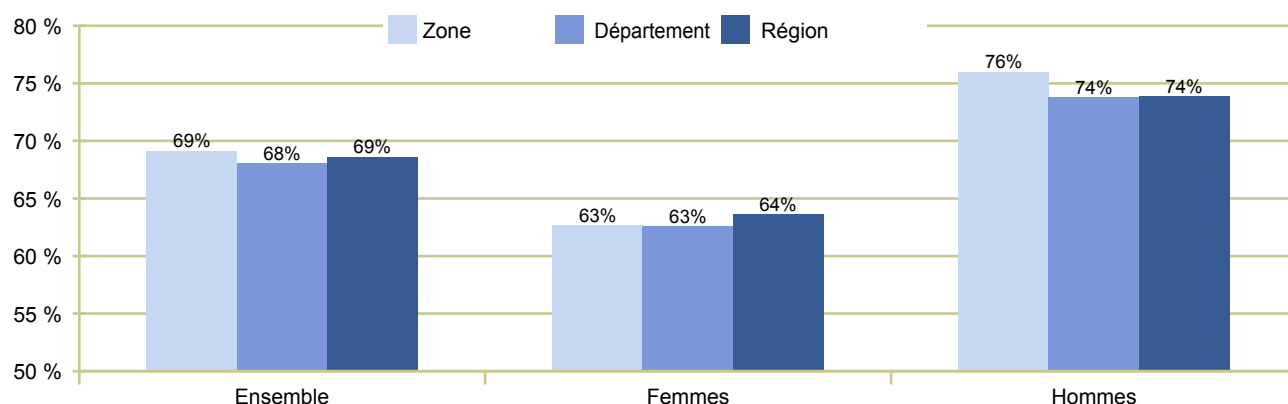
Secteur d'activité (NES 16)	FRÉJUS - SAINT-RAPHAËL			VAR			PROVENCE-ALPES-CÔTE D'AZUR		
	Part dans l'emploi total	Évolution 1999-2006	Part des femmes	Part dans l'emploi total	Évolution 1999-2006	Part des femmes	Part dans l'emploi total	Évolution 1999-2006	Part des femmes
EA - Agriculture, sylviculture, pêche	4 %	+ 19 %	23 %	3 %	- 3 %	26 %	3 %	- 11 %	26 %
EB - Industries agricoles et alimentaires	1 %	- 24 %	42 %	1 %	- 8 %	44 %	2 %	- 8 %	40 %
EC - Industrie des biens de consommation	1 %	+ 12 %	50 %	1 %	- 7 %	48 %	2 %	- 5 %	44 %
ED - Industrie automobile	0 %	+ 323 %		0 %	+ 155 %		0 %	- 0 %	19 %
EE - Industries des biens d'équipement	2 %	+ 24 %	20 %	3 %	- 4 %	18 %	3 %	+ 2 %	18 %
EF - Industries des biens intermédiaires	2 %	- 9 %	21 %	1 %	- 5 %	23 %	3 %	- 6 %	23 %
EG - Energie	1 %	+ 16 %	19 %	1 %	- 5 %	18 %	1 %	- 1 %	20 %
EH - Construction	12 %	+ 30 %	9 %	8 %	+ 29 %	9 %	7 %	+ 26 %	9 %
EJ - Commerce	19 %	+ 16 %	48 %	16 %	+ 12 %	48 %	15 %	+ 6 %	47 %
EK - Transports	3 %	+ 32 %	24 %	3 %	+ 26 %	23 %	5 %	+ 14 %	24 %
EL - Activités financières	2 %	- 2 %	55 %	2 %	+ 3 %	57 %	3 %	+ 4 %	57 %
EM - Activités immobilières	3 %	+ 0 %	51 %	2 %	+ 23 %	51 %	2 %	+ 16 %	52 %
EN - Services aux entreprises	10 %	+ 20 %	42 %	9 %	+ 6 %	43 %	12 %	+ 16 %	40 %
EP - Services aux particuliers	13 %	+ 2 %	52 %	9 %	+ 1 %	54 %	8 %	+ 3 %	53 %
EQ - Éducation, santé, action sociale	16 %	+ 36 %	75 %	20 %	+ 20 %	72 %	21 %	+ 13 %	72 %
ER - Administration	12 %	+ 16 %	45 %	20 %	+ 15 %	42 %	15 %	+ 7 %	50 %
Tous secteurs	100 %	+ 17 %	44 %	100 %	+ 12 %	46 %	100 %	+ 8 %	46 %
Effectifs	60 804			316 703			1 706 924		

Source : Insee - RP 1999 et RP 2006 exploitations complémentaires au lieu de travail - Traitement ORM.

III. EMPLOIS, MÉTIERS ET MARCHÉ DU TRAVAIL

III.1. Population active (population de 15 à 64 ans)

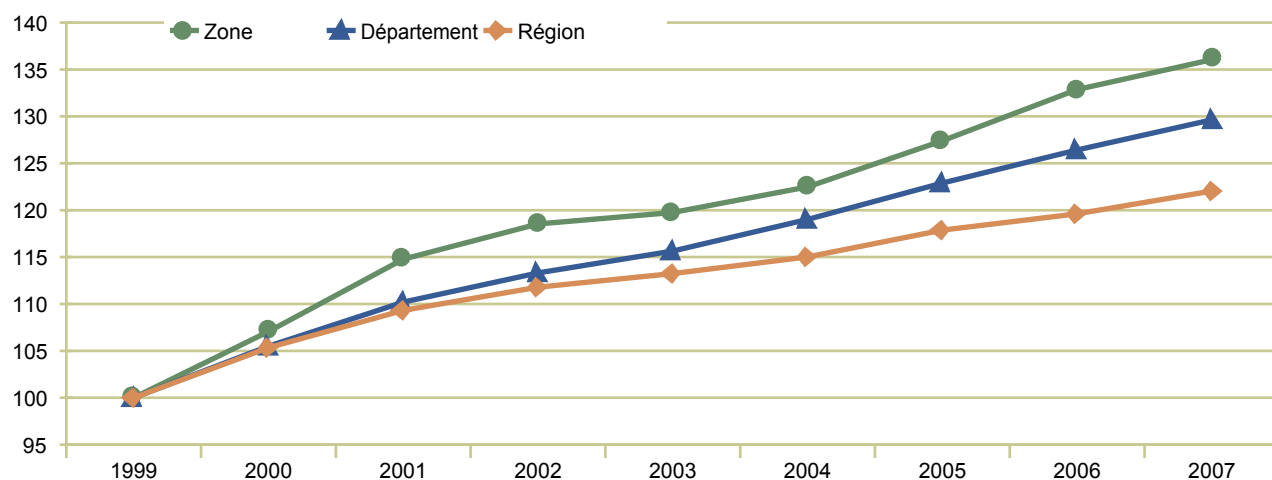
III.1.1. Taux d'activité* en 2006



* Rapport entre le nombre d'actifs (actifs ayant un emploi et chômeurs) et la population totale correspondante.
Source : Insee - RP 2006 exploitation principale au lieu de travail - Traitement ORM.

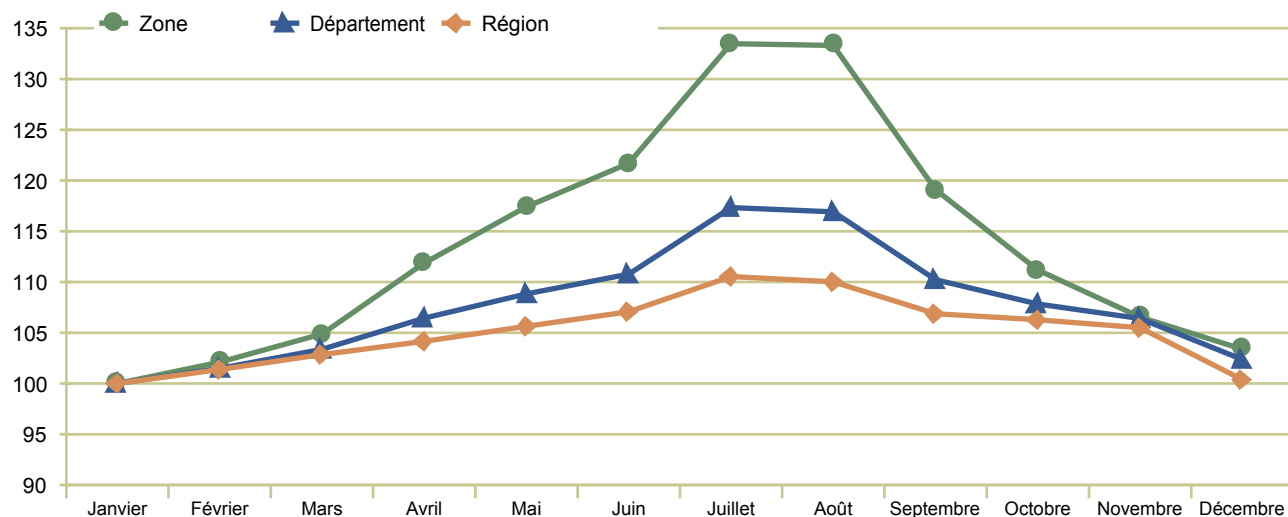
III.2. Emploi

III.2.1. Évolution de l'emploi salarié (base 100 en 1999)



Source : Pôle emploi - Unédic au 31.12 (données provisoires en 2007) - Traitement ORM.

III.2.2. Variations mensuelles de l'emploi salarié en 2007 (base 100 en janvier)



Source : Insee - DADS 2007 - Traitement ORM.

III.3. Emploi par métier et domaine professionnel

III.3.1. Les métiers les plus spécifiques à la zone d'emploi en 2006

Ensemble			Pour les Femmes		
Famille professionnelle (84 postes)	Effectifs	Indice de spécificité*	Famille professionnelle (84 postes)	Effectifs	Indice de spécificité*
S30 - Patrons et cadres d'hôtels, cafés, restaurants	1 283	214	S30 - Patrons et cadres d'hôtels, cafés, restaurants	473	224
T10 - Employés de maison	749	195	T10 - Employés de maison	697	202
B20 - Ouvriers qualifiés du gros œuvre du bâtiment	1 679	194	T60 - Employés des services divers	267	183
A10 - Maraîchers, jardiniers, viticulteurs	1 607	180	A10 - Maraîchers, jardiniers, viticulteurs	281	178
B00 - Ouvriers non qualifiés du gros œuvre du bâtiment, des travaux publics et de l'extraction	1 480	176	S20 - Employés et agents de maîtrise de l'hôtellerie et de la restauration	1 057	174
B50 - Conducteurs d'engins du bâtiment et des travaux publics	275	166	R30 - Maîtrise des magasins et intermédiaires du commerce	1 004	152
S20 - Employés et agents de maîtrise de l'hôtellerie et de la restauration	1 854	162	T00 - Coiffeurs, esthéticiens	750	148
T60 - Employés des services divers	696	155	R10 - Vendeurs	2 140	148
B40 - Ouvriers qualifiés du bâtiment, second œuvre	1 824	154	R00 - Caissiers, employés de libre service	1 097	147
B60 - Techniciens et agents de maîtrise du bâtiment et des travaux publics	1 139	148	S00 - Bouchers, charcutiers, boulangers	115	135

* Rapport entre la part du métier dans l'emploi de la zone et la part du métier dans l'emploi régional (multiplié par 100). Cela montre si un métier est plus (indice > 100) ou moins (indice < 100) représenté dans la zone qu'en région. Plus l'indice est élevé, plus le métier est spécifique à la zone.
Source : Insee - RP 2006 exploitation complémentaire au lieu de travail - Traitement ORM.

III.3.2. Répartition de l'emploi par domaine professionnel

Domaine professionnel (22 postes)	FRÉJUS - SAINT-RAPHAËL		VAR		PROVENCE-ALPES-CÔTE D'AZUR	
	Effectifs	Part dans l'emploi total	Effectifs	Part dans l'emploi total	Effectifs	Part dans l'emploi total
A - Agriculture, marine, pêche	2 223	4 %	10 032	3 %	45 795	3 %
B - Bâtiment, travaux publics	7 808	13 %	30 721	10 %	137 813	8 %
C - Electricité, électronique	251	0 %	1 607	1 %	12 706	1 %
D - Mécanique, travail des métaux	1 106	2 %	6 587	2 %	37 267	2 %
E - Industries de process	833	1 %	4 493	1 %	35 176	2 %
F - Industries légères (bois, industries graphiques)	531	1 %	1 734	1 %	11 739	1 %
G - Maintenance	1 985	3 %	12 473	4 %	64 418	4 %
H - Ingénieurs et cadres de l'industrie	271	0 %	1 794	1 %	18 914	1 %
J - Tourisme et transport	3 745	6 %	16 999	5 %	118 147	7 %
K - Artisanat	375	1 %	1 913	1 %	10 481	1 %
L - Gestion, administration	6 086	10 %	28 738	9 %	182 750	11 %
M - Informatique	223	0 %	1 740	1 %	23 585	1 %
N - Etudes et recherches	267	0 %	2 080	1 %	21 757	1 %
P - Fonction publique et professions juridiques	5 102	8 %	45 947	14 %	189 593	11 %
Q - Banques et assurances	968	2 %	6 779	2 %	42 606	2 %
R - Commerce	8 947	15 %	37 536	12 %	195 808	11 %
S - Hôtellerie, restauration, alimentation	4 900	8 %	18 322	6 %	91 557	5 %
T - Services aux particuliers (emplois familiaux, sécurité..)	7 097	12 %	35 988	11 %	181 403	11 %
U - Communication, information, spectacles	670	1 %	3 124	1 %	22 466	1 %
V - Santé, action sociale, culturelle et sportive	5 262	9 %	33 006	10 %	174 718	10 %
W - Enseignement, formation	2 242	4 %	15 303	5 %	89 175	5 %
Total	60 893	100 %	316 915	100 %	1 707 873	100 %

Source : Insee - RP 2006 exploitation complémentaire au lieu de travail - Traitement ORM.

III.3.3. Niveaux de qualification des emplois salariés en 2006

Domaine professionnel (22 postes)	FRÉJUS - SAINT-RAPHAËL			VAR			PROVENCE-ALPES-CÔTE D'AZUR		
	Qualifications de base	Qualifications intermédiaires	Qualifications supérieures	Qualifications de base	Qualifications intermédiaires	Qualifications supérieures	Qualifications de base	Qualifications intermédiaires	Qualifications supérieures
A - Agriculture, marine, pêche	91 %	7 %	1 %	87 %	9 %	4 %	86 %	9 %	5 %
B - Bâtiment, travaux publics	81 %	13 %	5 %	79 %	15 %	6 %	76 %	17 %	7 %
C - Electricité, électronique	39 %	61 %		44 %	56 %		44 %	56 %	
D - Mécanique, travail des métaux	78 %	22 %		71 %	29 %		70 %	30 %	
E - Industries de process	72 %	28 %		62 %	38 %		62 %	38 %	
F - Industries légères (bois, industries graphiques)	83 %	17 %		88 %	12 %		86 %	14 %	
G - Maintenance	57 %	43 %		55 %	45 %		47 %	53 %	
H - Ingénieurs et cadres de l'industrie			100 %			100 %			100 %
J - Tourisme et transport	88 %	10 %	2 %	88 %	10 %	2 %	84 %	13 %	3 %
K - Artisanat	100 %			100 %			100 %		
L - Gestion, administration	67 %	19 %	15 %	65 %	20 %	15 %	58 %	23 %	19 %
M - Informatique	12 %	63 %	26 %	6 %	55 %	39 %	5 %	36 %	59 %
N - Etudes et recherches			100 %			100 %			100 %
P - Fonction publique et professions juridiques	71 %	14 %	15 %	63 %	20 %	18 %	60 %	20 %	20 %
Q - Banques et assurances	26 %	48 %	26 %	29 %	47 %	23 %	30 %	44 %	26 %
R - Commerce	58 %	36 %	7 %	56 %	36 %	8 %	52 %	37 %	12 %
S - Hôtellerie, restauration, alimentation	80 %	16 %	5 %	83 %	14 %	4 %	82 %	15 %	3 %
T - Services aux particuliers (emplois familiaux, sécurité..)	100 %			100 %			100 %		
U - Communication, information, spectacles	2 %	52 %	46 %	2 %	47 %	50 %	3 %	49 %	48 %
V - Santé, action sociale, culturelle et sportive	19 %	61 %	19 %	21 %	62 %	17 %	20 %	62 %	18 %
W - Enseignement, formation		62 %	38 %		59 %	41 %		57 %	43 %
Tous domaines	65 %	25 %	11 %	60 %	27 %	13 %	56 %	28 %	16 %

Source : Insee - RP 2006 exploitation complémentaire au lieu de travail - Traitement ORM.

III.3.4. Conditions d'emploi en 2006

Domaine professionnel (22 postes)	FRÉJUS - SAINT-RAPHAËL		VAR		PROVENCE-ALPES-CÔTE D'AZUR	
	Non-salariés	CDD et intérim	Non-salariés	CDD et intérim	Non-salariés	CDD et intérim
A Agriculture, marine, pêche	19 %	13 %	36 %	10 %	39 %	11 %
B Bâtiment, travaux publics	27 %	9 %	26 %	9 %	23 %	10 %
C Electricité, électronique		11 %		10 %		10 %
D Mécanique, travail des métaux	15 %	7 %	8 %	8 %	6 %	9 %
E Industries de process	2 %	15 %	5 %	11 %	2 %	10 %
F - Industries légères (bois, industries graphiques)	25 %	3 %	31 %	4 %	25 %	5 %
G Maintenance	14 %	6 %	11 %	9 %	10 %	6 %
H Ingénieurs et cadres de l'industrie				2 %		3 %
J - Tourisme et transport	5 %	9 %	4 %	8 %	4 %	10 %
K Artisanat	39 %	7 %	38 %	4 %	32 %	6 %
L - Gestion, administration	11 %	5 %	9 %	5 %	8 %	6 %
M Informatique				2 %		4 %
N Etudes et recherches	36 %	9 %	24 %	4 %	16 %	6 %
P Fonction publique et professions juridiques	2 %	17 %	2 %	17 %	2 %	11 %
Q Banques et assurances	8 %	3 %	5 %	4 %	4 %	4 %
R Commerce	21 %	6 %	21 %	6 %	17 %	6 %
S Hôtellerie, restauration, alimentation	24 %	12 %	22 %	11 %	20 %	11 %
T - Services aux particuliers (emplois familiaux, sécurité..)	12 %	11 %	10 %	13 %	9 %	13 %
U Communication, information, spectacles	47 %	4 %	39 %	14 %	32 %	15 %
V Santé, action sociale, culturelle et sportive	24 %	10 %	21 %	10 %	21 %	10 %
W Enseignement, formation	2 %	6 %	3 %	8 %	2 %	8 %
Tous domaines	16 %	9 %	14 %	10 %	12 %	9 %

Source : Insee - RP 2006 exploitation complémentaire au lieu de travail - Traitement ORM.

III.3.5. Caractéristiques des actifs en emploi en 2006

Domaine professionnel (22 postes)	FRÉJUS - SAINT-RAPHAËL			VAR			PROVENCE-ALPES-CÔTE D'AZUR		
	Femmes	Jeunes	Non diplômés	Femmes	Jeunes	Non diplômés	Femmes	Jeunes	Non diplômés
A - Agriculture, marine, pêche	18 %	22 %	31 %	20 %	15 %	25 %	19 %	13 %	26 %
B - Bâtiment, travaux publics	3 %	14 %	34 %	5 %	14 %	29 %	5 %	14 %	29 %
C - Electricité, électronique	5 %	20 %	20 %	9 %	12 %	18 %	14 %	14 %	15 %
D - Mécanique, travail des métaux	4 %	26 %	28 %	6 %	20 %	25 %	6 %	19 %	25 %
E - Industries de process	15 %	12 %	39 %	20 %	12 %	30 %	21 %	11 %	29 %
F - Industries légères (bois, industries graphiques)	31 %	9 %	32 %	33 %	10 %	23 %	32 %	9 %	24 %
G - Maintenance	4 %	12 %	20 %	7 %	11 %	16 %	8 %	11 %	16 %
H - Ingénieurs et cadres de l'industrie	9 %		7 %	14 %	3 %	4 %	19 %	2 %	4 %
J - Tourisme et transport	15 %	10 %	34 %	16 %	10 %	34 %	18 %	10 %	34 %
K - Artisanat	45 %	16 %	33 %	41 %	14 %	28 %	39 %	11 %	37 %
L - Gestion, administration	74 %	8 %	13 %	75 %	7 %	14 %	72 %	7 %	12 %
M - Informatique	22 %	7 %	13 %	17 %	4 %	11 %	20 %	6 %	7 %
N - Etudes et recherches	18 %		5 %	18 %	2 %	4 %	22 %	3 %	3 %
P - Fonction publique et professions juridiques	45 %	12 %	23 %	41 %	11 %	19 %	50 %	7 %	19 %
Q - Banques et assurances	53 %	9 %	7 %	61 %	6 %	9 %	60 %	6 %	11 %
R - Commerce	58 %	11 %	21 %	57 %	12 %	20 %	54 %	13 %	19 %
S - Hôtellerie, restauration, alimentation	42 %	13 %	25 %	40 %	18 %	24 %	39 %	18 %	26 %
T - Services aux particuliers (emplois familiaux, sécurité..)	72 %	9 %	41 %	75 %	9 %	40 %	73 %	9 %	41 %
U - Communication, information, spectacles	47 %	6 %	10 %	41 %	4 %	10 %	44 %	6 %	9 %
V - Santé, action sociale, culturelle et sportive	69 %	10 %	10 %	70 %	8 %	8 %	72 %	7 %	7 %
W - Enseignement, formation	67 %	3 %	4 %	64 %	3 %	3 %	63 %	3 %	3 %
Tous domaines	44 %	11 %	24 %	46 %	10 %	21 %	46 %	9 %	20 %

Source : Insee - RP 2006 exploitation complémentaire au lieu de travail - Traitement ORM.

III.4. Chômage et demande d'emploi

III.4.1. Taux de chômage localisé

	FRÉJUS - SAINT-RAPHAËL	VAR	PROVENCE-ALPES-CÔTE D'AZUR
2e trimestre 2008	8,9 %	9,1 %	8,8 %
2e trimestre 2010	11,3 %	11,0 %	10,8 %

Note : Le taux de chômage localisé est calculé en rapportant le nombre de chômeurs à la population active (chômeurs + actifs occupés), estimés selon une méthodologie synthétisant les informations de l'enquête emploi (pour le niveau national) et de Pôle emploi (pour la répartition géographique).

Source : Insee - Taux de chômage localisé, données corrigées des variations saisonnières.

III.4.2. Structure de la demande d'emploi à fin décembre 2009

	FRÉJUS - SAINT-RAPHAËL	VAR	PROVENCE-ALPES-CÔTE D'AZUR
Part des moins de 25 ans	17 %	18 %	17 %
Part des plus de 50 ans	19 %	18 %	16 %
Part des femmes	52 %	51 %	49 %
Nombre de demandeurs d'emploi	12 906	65 677	331 289
Évolution de décembre 2006 à décembre 2009	+ 15 %	+ 12 %	+ 11 %

Source : Pôle emploi, Direccte - DEFM ABC, données à fin décembre 2006 et 2009 - Traitement ORM.

III.5. Demande d'emploi par domaine professionnel

III.5.1. Domaines professionnels recherchés par les demandeurs d'emploi

Domaine professionnel (22 postes)	FRÉJUS - SAINT-RAPHAËL		VAR		PROVENCE-ALPES-CÔTE D'AZUR	
	Effectifs	Répartition	Effectifs	Répartition	Effectifs	Répartition
A - Agriculture, marine, pêche	521	4 %	2 715	4 %	11 447	3 %
B - Bâtiment, travaux publics	1 297	10 %	7 336	11 %	35 018	11 %
C - Electricité, électronique	30	0 %	248	0 %	1 549	0 %
D - Mécanique, travail des métaux	99	1 %	775	1 %	5 421	2 %
E - Industries de process	65	1 %	435	1 %	4 846	1 %
F - Industries légères (bois, industries graphiques)	87	1 %	520	1 %	3 171	1 %
G - Maintenance	327	3 %	1 858	3 %	8 242	2 %
H - Ingénieurs et cadres de l'industrie	25	0 %	220	0 %	1 254	0 %
J - Tourisme et transport	739	6 %	4 542	7 %	29 961	9 %
K - Artisanat	31	0 %	216	0 %	1 007	0 %
L - Gestion, administration	1 483	11 %	8 562	13 %	43 786	13 %
M - Informatique	90	1 %	673	1 %	3 918	1 %
N - Etudes et recherches	30	0 %	204	0 %	1 507	0 %
P - Fonction publique et professions juridiques	109	1 %	613	1 %	3 341	1 %
Q - Banques et assurances	82	1 %	498	1 %	2 471	1 %
R - Commerce	2 559	20 %	10 867	17 %	46 487	14 %
S - Hôtellerie, restauration, alimentation	2 274	18 %	7 065	11 %	29 516	9 %
T - Services aux particuliers (emplois familiaux, sécurité..)	1 776	14 %	10 562	16 %	53 376	16 %
U - Communication, information, spectacles	429	3 %	2 578	4 %	18 002	5 %
V - Santé, action sociale, culturelle et sportive	460	4 %	3 096	5 %	15 533	5 %
W - Enseignement, formation	88	1 %	712	1 %	4 380	1 %
Tous domaines	12 906	100 %	65 677	100 %	331 289	100 %

Source : Pôle emploi, Direccte - DEFM ABC, données à fin décembre 2009 - Traitement ORM.

III.5.2. Niveaux de qualification des demandeurs d'emploi

Domaine professionnel (22 postes)	FRÉJUS - SAINT-RAPHAËL			VAR			PROVENCE-ALPES-CÔTE D'AZUR		
	Qualifications de base	Qualifications intermédiaires	Qualifications supérieures	Qualifications de base	Qualifications intermédiaires	Qualifications supérieures	Qualifications de base	Qualifications intermédiaires	Qualifications supérieures
A - Agriculture, marine, pêche	92 %	6 %	2 %	95 %	3 %	2 %	94 %	3 %	2 %
B - Bâtiment, travaux publics	95 %	4 %	1 %	94 %	4 %	2 %	93 %	4 %	2 %
C - Electricité, électronique	73 %	20 %	7 %	73 %	23 %	4 %	75 %	22 %	2 %
D - Mécanique, travail des métaux	88 %	11 %	1 %	88 %	10 %	2 %	90 %	9 %	1 %
E - Industries de process	82 %	14 %	5 %	75 %	21 %	4 %	86 %	12 %	2 %
F - Industries légères (bois, industries graphiques)	92 %	8 %	0 %	90 %	8 %	2 %	94 %	5 %	1 %
G - Maintenance	87 %	13 %	0 %	80 %	18 %	1 %	79 %	19 %	1 %
H - Ingénieurs et cadres de l'industrie	4 %	12 %	84 %	3 %	9 %	88 %	5 %	8 %	87 %
J - Tourisme et transport	94 %	4 %	2 %	94 %	4 %	2 %	94 %	4 %	2 %
K - Artisanat	100 %	0 %	0 %	97 %	2 %	0 %	96 %	3 %	0 %
L - Gestion, administration	87 %	6 %	8 %	85 %	7 %	8 %	81 %	9 %	10 %
M - Informatique	46 %	30 %	24 %	42 %	33 %	24 %	39 %	31 %	30 %
N - Etudes et recherches	13 %	13 %	73 %	6 %	13 %	80 %	9 %	15 %	76 %
P - Fonction publique et professions juridiques	72 %	17 %	12 %	72 %	13 %	15 %	64 %	15 %	21 %
Q - Banques et assurances	80 %	10 %	10 %	74 %	13 %	12 %	69 %	16 %	14 %
R - Commerce	87 %	5 %	8 %	86 %	6 %	8 %	82 %	7 %	11 %
S - Hôtellerie, restauration, alimentation	95 %	3 %	2 %	95 %	3 %	2 %	95 %	3 %	2 %
T - Services aux particuliers (emplois familiaux, sécurité..)	99 %	1 %	0 %	99 %	1 %	0 %	99 %	1 %	0 %
U - Communication, information, spectacles	77 %	15 %	7 %	75 %	18 %	7 %	70 %	21 %	9 %
V - Santé, action sociale, culturelle et sportive	85 %	10 %	5 %	86 %	9 %	5 %	83 %	11 %	6 %
W - Enseignement, formation	74 %	19 %	7 %	63 %	28 %	10 %	60 %	28 %	11 %
Tous domaines	90 %	5 %	4 %	88 %	6 %	5 %	86 %	7 %	6 %

Source : Pôle emploi, Direccte - DEFM ABC, données à fin décembre 2009 - Traitement ORM.

III.5.3. Caractéristiques des demandeurs d'emploi

Domaine professionnel (22 postes)	FRÉJUS - SAINT-RAPHAËL			VAR			PROVENCE-ALPES-CÔTE D'AZUR		
	Femmes	Jeunes	Non diplômés	Femmes	Jeunes	Non diplômés	Femmes	Jeunes	Non diplômés
A - Agriculture, marine, pêche	20 %	18 %	31 %	21 %	20 %	31 %	22 %	17 %	39 %
B - Bâtiment, travaux publics	2 %	17 %	36 %	1 %	21 %	31 %	2 %	19 %	33 %
C - Electricité, électronique	12 %	16 %	24 %	13 %	20 %	6 %	12 %	21 %	6 %
D - Mécanique, travail des métaux	6 %	32 %	9 %	7 %	29 %	14 %	6 %	22 %	17 %
E - Industries de process	51 %	26 %	17 %	53 %	16 %	20 %	59 %	17 %	29 %
F - Industries légères (bois, industries graphiques)	36 %	17 %	19 %	38 %	20 %	18 %	43 %	16 %	22 %
G - Maintenance	2 %	20 %	13 %	3 %	23 %	9 %	4 %	24 %	9 %
H - Ingénieurs et cadres de l'industrie	13 %	9 %	13 %	25 %	7 %	3 %	27 %	7 %	3 %
J - Tourisme et transport	13 %	15 %	23 %	13 %	14 %	23 %	14 %	16 %	23 %
K - Artisanat	73 %	37 %	13 %	67 %	28 %	14 %	64 %	24 %	14 %
L - Gestion, administration	87 %	10 %	4 %	88 %	12 %	5 %	85 %	12 %	4 %
M - Informatique	14 %	12 %	10 %	10 %	17 %	5 %	11 %	14 %	3 %
N - Etudes et recherches	44 %	0 %	0 %	35 %	8 %	1 %	42 %	9 %	0 %
P - Fonction publique et professions juridiques	71 %	3 %	10 %	64 %	14 %	7 %	64 %	13 %	4 %
Q - Banques et assurances	61 %	17 %	3 %	67 %	20 %	2 %	62 %	21 %	2 %
R - Commerce	62 %	22 %	14 %	64 %	23 %	13 %	62 %	22 %	12 %
S - Hôtellerie, restauration, alimentation	47 %	22 %	18 %	45 %	26 %	18 %	44 %	21 %	22 %
T - Services aux particuliers (emplois familiaux, sécurité..)	82 %	12 %	33 %	83 %	14 %	30 %	80 %	13 %	35 %
U - Communication, information, spectacles	46 %	12 %	9 %	44 %	9 %	10 %	44 %	8 %	8 %
V - Santé, action sociale, culturelle et sportive	63 %	19 %	5 %	69 %	20 %	5 %	69 %	18 %	5 %
W - Enseignement, formation	78 %	4 %	5 %	70 %	2 %	1 %	68 %	2 %	1 %
Tous domaines	51 %	17 %	19 %	52 %	18 %	18 %	50 %	16 %	19 %
Effectifs	5 008	1 645	1 883	31 013	10 900	10 665	158 889	51 746	59 250

Source : Pôle emploi, Directe - DEFM ABC, données à fin décembre 2009 - Traitement ORM.

III.5.4. Statuts et ancienneté d'inscription des demandeurs d'emploi

Domaine professionnel (22 postes)	FRÉJUS - SAINT-RAPHAËL				VAR				PROVENCE-ALPES-CÔTE D'AZUR			
	RSA	TH	CLD 1 an	CLD 2 ans et plus	RSA	TH	CLD 1 an	CLD 2 ans et plus	RSA	TH	CLD 1 an	CLD 2 ans et plus
A - Agriculture, marine, pêche	13 %	3 %	16 %	3 %	17 %	7 %	25 %	9 %	20 %	8 %	27 %	10 %
B - Bâtiment, travaux publics	10 %	5 %	19 %	5 %	14 %	5 %	21 %	7 %	19 %	5 %	24 %	8 %
C - Electricité, électronique	0 %	10 %	36 %	12 %	11 %	9 %	33 %	18 %	11 %	7 %	31 %	15 %
D - Mécanique, travail des métaux	5 %	5 %	15 %	4 %	9 %	5 %	24 %	8 %	13 %	5 %	30 %	13 %
E - Industries de process	8 %	8 %	34 %	13 %	8 %	5 %	31 %	12 %	15 %	7 %	32 %	15 %
F - Industries légères (bois, industries graphiques)	11 %	8 %	28 %	7 %	15 %	7 %	28 %	11 %	20 %	8 %	29 %	12 %
G - Maintenance	7 %	5 %	24 %	9 %	9 %	6 %	24 %	9 %	13 %	7 %	25 %	9 %
H - Ingénieurs et cadres de l'industrie	0 %	0 %	22 %	9 %	4 %	0 %	25 %	10 %	7 %	2 %	27 %	12 %
J - Tourisme et transport	10 %	8 %	23 %	6 %	14 %	8 %	27 %	10 %	19 %	7 %	29 %	12 %
K - Artisanat	3 %	0 %	30 %	13 %	10 %	4 %	29 %	11 %	17 %	6 %	30 %	10 %
L - Gestion, administration	8 %	7 %	31 %	11 %	12 %	8 %	33 %	12 %	16 %	8 %	32 %	13 %
M - Informatique	10 %	3 %	24 %	12 %	15 %	5 %	25 %	9 %	16 %	6 %	26 %	10 %
N - Etudes et recherches	12 %	0 %	20 %	0 %	13 %	1 %	25 %	9 %	13 %	1 %	24 %	9 %
P - Fonction publique et professions juridiques	7 %	5 %	23 %	7 %	11 %	6 %	30 %	11 %	16 %	5 %	28 %	11 %
Q - Banques et assurances	10 %	2 %	25 %	7 %	8 %	4 %	22 %	7 %	12 %	2 %	23 %	7 %
R - Commerce	9 %	3 %	21 %	6 %	13 %	4 %	25 %	9 %	17 %	4 %	26 %	10 %
S - Hôtellerie, restauration, alimentation	8 %	2 %	10 %	3 %	13 %	3 %	15 %	5 %	19 %	4 %	21 %	8 %
T - Services aux particuliers (emplois familiaux, sécurité..)	13 %	7 %	24 %	8 %	19 %	8 %	30 %	12 %	27 %	9 %	32 %	13 %
U - Communication, information, spectacles	11 %	3 %	37 %	25 %	13 %	3 %	50 %	33 %	16 %	3 %	52 %	35 %
V - Santé, action sociale, culturelle et sportive	7 %	5 %	22 %	5 %	10 %	4 %	26 %	9 %	14 %	5 %	27 %	10 %
W - Enseignement, formation	11 %	3 %	32 %	13 %	12 %	4 %	37 %	17 %	16 %	4 %	37 %	17 %
Tous domaines	10 %	5 %	23 %	7 %	14 %	5 %	27 %	10 %	19 %	6 %	29 %	12 %
Effectifs	955	583	2 215	733	8 302	3 600	16 286	6 282	58 647	19 962	92 509	38 851

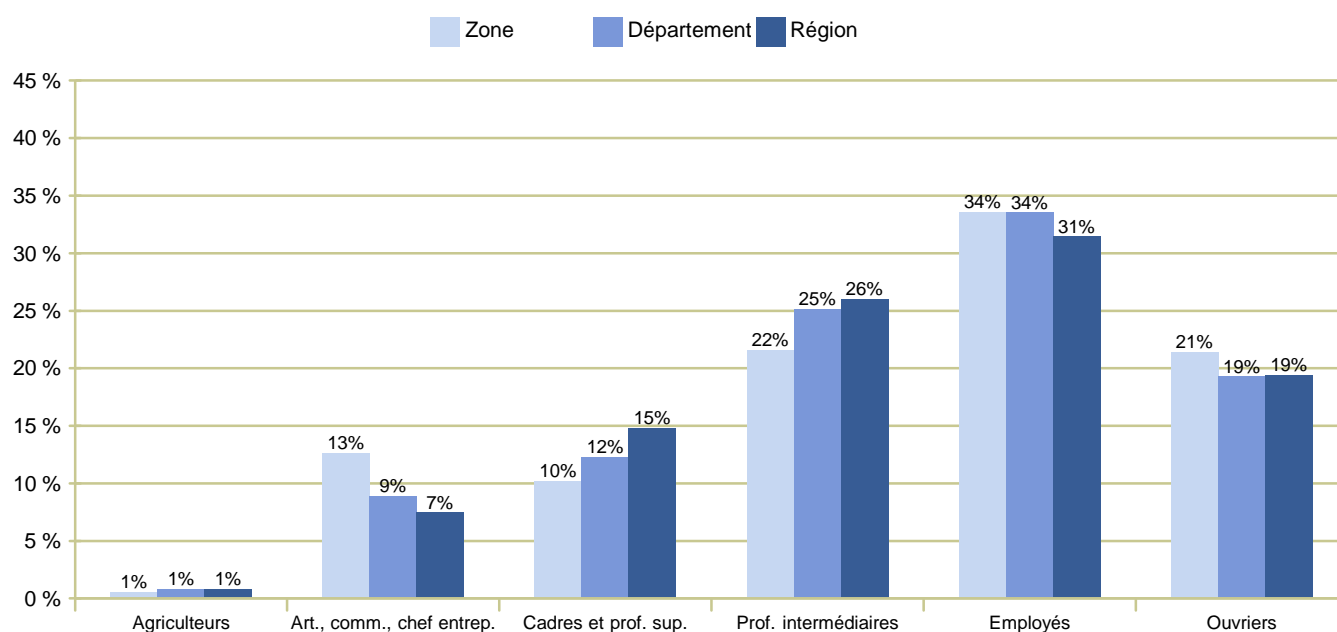
TH : Travailleurs handicapés / CLD : Chômeurs de longue durée

Source : Pôle emploi, Directe - DEFM ABC, données à fin décembre 2009 - Traitement ORM.

IV. CONDITIONS ET MODES DE VIE DES RÉSIDENTS

IV.1. Contexte socioculturel

IV.1.1. Répartition de la population active selon la catégorie socioprofessionnelle



Source : Insee - RP 2006 exploitation principale - Traitement ORM.

IV.1.2. Niveaux de formation de la population non scolarisée de 15 ans ou plus

Répartition de la population selon le plus haut diplôme obtenu

	FRÉJUS - SAINT-RAPHAËL	VAR	PROVENCE-ALPES-CÔTE D'AZUR
Diplôme de niveau supérieur	9 %	10 %	12 %
Diplôme de niveau bac + 2	9 %	10 %	11 %
Bac ou brevet professionnel	18 %	18 %	16 %
CAP, BEP	23 %	23 %	22 %
BEPC, brevet des collèges	9 %	9 %	8 %
CEP, aucun diplôme	32 %	30 %	32 %
Tous diplômes	100 %	100 %	100 %

Source : Insee - RP 2006 exploitation principale - Traitement ORM.

Répartition sexuée de la population selon le plus haut diplôme obtenu

	FRÉJUS - SAINT-RAPHAËL		VAR		PROVENCE-ALPES-CÔTE D'AZUR	
	Hommes	Femmes	Hommes	Femmes	Hommes	Femmes
Diplôme de niveau supérieur	11%	7%	11%	8%	13%	10%
Diplôme de niveau bac + 2	7%	10%	9%	12%	9%	12%
Bac ou brevet professionnel	17%	18%	17%	18%	16%	17%
CAP, BEP	28%	19%	27%	19%	26%	18%
BEPC, brevet des collèges	8%	11%	8%	10%	7%	9%
CEP, aucun diplôme	30%	34%	28%	33%	30%	33%
Tous diplômes	100%	100%	100 %	100 %	100%	100%

Source : Insee - RP 2006 exploitations principales - Traitement ORM.

IV.2. Migrations résidentielles

IV.2.1. Lieu de résidence 5 ans auparavant

	FRÉJUS - SAINT-RAPHAËL	VAR	PROVENCE-ALPES-CÔTE D'AZUR
Le même logement	61 %	62 %	65 %
Un autre logement de la même commune	14 %	13 %	15 %
Une autre commune de la région	13 %	15 %	12 %
Hors de la région	13 %	10 %	9 %
Total	100 %	100 %	100 %

Source : Insee - RP 2006 exploitation principale - Traitement ORM.

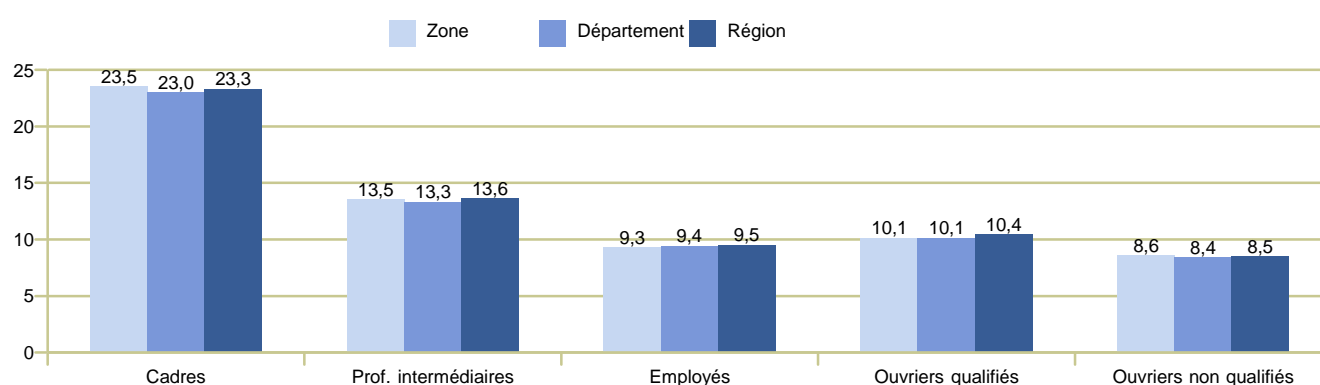
IV.2.2. Caractéristiques des personnes qui résidaient en dehors de la région PACA 5 ans auparavant

	FRÉJUS - SAINT-RAPHAËL	VAR	PROVENCE-ALPES-CÔTE D'AZUR
Part des Cadres	6 %	8 %	12 %
Part des Ouvriers	9 %	8 %	8 %
Part des Retraités	28 %	20 %	13 %
Part des Moins de 25 ans	23 %	28 %	31 %
Part des 55 ans et plus	35 %	25 %	17 %
Effectifs	20 632	96 250	401 510

Source : Insee - RP 2006 exploitation principale - Traitement ORM.

IV.3. Revenus et minima sociaux

IV.3.1. Salaire net horaire moyen en 2008 (en euros)



Source : Insee - DADS 2008, fichier salariés au lieu de résidence - Traitement ORM.

IV.3.2. Taux de bas revenus et minima sociaux à la fin 2009

	FRÉJUS - SAINT-RAPHAËL	VAR	PROVENCE-ALPES-CÔTE D'AZUR
Taux de bas revenus*	16 %	17,4 %	19,1 %
Taux d'allocataires de minima sociaux d'âge actif**	5,4 %	7,2 %	7,8 %

* Part des personnes vivant dans des foyers à bas revenus (inférieur à 60 % de la médiane) sur l'ensemble des personnes de moins de 65 ans.

** Part des allocataires du RSA socle et de l'AAH sur 100 personnes de 20 à 59 ans.

Sources : CAF (données au 31.12.2009), Insee (RP 2007) - Traitement DROS.

V. ÉDUCATION ET FORMATION

V.1. Scolarisation

V.1.1. Taux de pré-scolarisation et scolarisation en 2007

	FRÉJUS - SAINT-RAPHAËL	VAR	PROVENCE - ALPES - CÔTE D'AZUR
2 - 5 ans	72 %	72 %	73 %
6 - 14 ans	99 %	99 %	99 %
15 - 17 ans	95 %	95 %	96 %
18 - 24 ans	38 %	44 %	52 %

Source : Insee - RP 2007 exploitation principale - Traitement ORM.

V.1.2. Répartition des effectifs du second cycle à la rentrée 2008

Voies de formation initiale	FRÉJUS - SAINT-RAPHAËL		VAR		PROVENCE - ALPES - CÔTE D'AZUR	
	Ensemble des effectifs	Filles	Ensemble des effectifs	Filles	Ensemble des effectifs	Filles
Voie professionnelle	29 %	25 %	43 %	36 %	42 %	36 %
<i>Dont apprentissage</i>	3 %	4 %	37 %	28 %	33 %	24 %
Voie technologique	11 %	12 %	11 %	12 %	12 %	12 %
Voie générale	34 %	36 %	26 %	30 %	26 %	30 %
Voie générale et technologique*	26 %	27 %	20 %	22 %	20 %	22 %
Total %	100 %	100 %	100 %	100 %	100 %	100 %
Total effectifs	5 065	2 660	36 331	17 827	192 073	93 185

* Il s'agit des effectifs des classes de seconde générale et technologique de détermination.

Sources : Rectorats et Draaf (effectifs inscrits dans les voies scolaires en 2008-2009), Conseil régional (effectifs apprentis au 31.12.2008) - Traitement ORM.

V.2. Offre de formation professionnelle initiale en 2008

V.2.1. Effectifs inscrits en dernière année par niveau de formation

Effectifs filles et garçons

	FRÉJUS - SAINT-RAPHAËL		VAR		PROVENCE - ALPES - CÔTE D'AZUR	
	Scolaires et apprentis	Apprentis	Scolaires et apprentis	Apprentis	Scolaires et apprentis	Apprentis
Niveau III	20 %	NS	19 %	7 %	23 %	10 %
Niveau IV	21 %	NS	20 %	20 %	21 %	22 %
Niveau V	60 %	NS	61 %	73 %	56 %	67 %
Total %	100 %	NS	100 %	100 %	100 %	100 %
Total effectifs	891	43	9 205	2 949	51 250	14 672

NS : Non significatif (apparaît lorsque l'effectif total des inscrits est inférieur à 100).

Sources : Rectorats et Draaf (effectifs inscrits dans les voies scolaires et IUT en 2008-2009), Conseil régional (effectifs apprentis au 31.12.2008) - Traitement ORM.

Effectifs de filles

	FRÉJUS - SAINT-RAPHAËL		VAR		PROVENCE - ALPES - CÔTE D'AZUR	
	Scolaires et apprenties	Apprenties	Scolaires et apprenties	Apprenties	Scolaires et apprenties	Apprenties
Niveau III	21 %	NS	20 %	9 %	25 %	13 %
Niveau IV	23 %	NS	23 %	33 %	23 %	35 %
Niveau V	56 %	NS	57 %	58 %	52 %	52 %
Total %	100 %	NS	100 %	100 %	100 %	100 %
Total effectifs	402	24	3 917	916	21 965	4 453

NS : Non significatif (apparaît lorsque l'effectif total des inscrits est inférieur à 100).

Sources : Rectorats et Draaf (effectifs inscrits dans les voies scolaires et IUT en 2008-2009), Conseil régional (effectifs apprentis au 31.12.2008) - Traitement ORM.

V.2.2. Effectifs inscrits en dernière année par filière de formation

Filières de spécialités de formation	FRÉJUS - SAINT-RAPHAËL			VAR			PROVENCE - ALPES - CÔTE D'AZUR		
	Scolaires et apprentis	Filles	Apprentis filles et garçons	Scolaires et apprentis	Filles	Apprentis filles et garçons	Scolaires et apprentis	Filles	Apprentis filles et garçons
2A01 - Agriculture, pêche, forêt et espaces verts			NS	3 %	2 %	5 %	4 %	2 %	7 %
2A02 - Agroalimentaire, alimentation, cuisine	1 %	1 %	NS	7 %	4 %	15 %	5 %	3 %	11 %
2A03 - Energie, génie climatique			NS	2 %		2 %	2 %	0 %	4 %
2A04 - Bâtiment, travaux publics	4 %	0 %	NS	9 %	1 %	16 %	9 %	1 %	18 %
2A05 - Moteurs et mécanique auto	6 %	0 %	NS	6 %	0 %	8 %	4 %	0 %	7 %
2A06 - Electricité, électronique	8 %	0 %	NS	9 %	0 %	8 %	9 %	0 %	7 %
2A07 - Mécanique, productique			NS	3 %	0 %	0 %	4 %	0 %	1 %
2A08 - Structures métalliques	1 %		NS	2 %		4 %	2 %	0 %	4 %
2A16 - Spécialités pluritechno. de la prod., transformation			NS	3 %	2 %	2 %	4 %	3 %	2 %
2A17 - Matériaux souples			NS	1 %	2 %	0 %	1 %	3 %	0 %
Domaine technico-professionnel de la production	20 %	1 %		45 %	11 %	61 %	45 %	13 %	61 %
3A09 - Transports, logistique	11 %	3 %	NS	2 %	1 %	2 %	2 %	1 %	2 %
3A10 - Commerce, vente	19 %	26 %	NS	16 %	24 %	12 %	13 %	18 %	9 %
3A11 - Comptabilité, gestion	14 %	18 %	NS	8 %	11 %	2 %	8 %	11 %	2 %
3A12 - Secrétariat, bureautique	11 %	23 %	NS	6 %	13 %	1 %	6 %	13 %	0 %
3A13 - Sanitaire et social			NS	6 %	13 %	6 %	8 %	18 %	6 %
3A14 - Accueil, hôtellerie, tourisme	7 %	5 %	NS	6 %	8 %	5 %	6 %	7 %	6 %
3A15 - Coiffure, esthétique	5 %	11 %	NS	6 %	12 %	10 %	5 %	10 %	11 %
3A18 - Echanges et gestion, communication et information	11 %	9 %	NS	4 %	5 %	1 %	6 %	7 %	3 %
3A19 - Services aux personnes et aux collectivités	2 %	3 %	NS	1 %	1 %	1 %	2 %	2 %	1 %
Domaine technico-professionnel des services	80 %	99 %	100 %	55 %	89 %	39 %	55 %	87 %	39 %
Total effectifs (100 %)	891	402	43	9 205	3 917	2 949	51 250	21 965	14 672

NS : Non significatif (apparaît lorsque l'effectif total des inscrits est inférieur à 100).

Sources : Rectorats et Draaf (effectifs inscrits dans les voies scolaires et IUT en 2008-2009), Conseil régional (effectifs apprentis au 31.12.2008) - Traitement ORM.

V.3. Approche du dimensionnement des dispositifs de formation professionnelle

V.3.1. Dispositifs de formation professionnelle initiale

	FRÉJUS - SAINT-RAPHAËL	VAR	PROVENCE - ALPES - CÔTE D'AZUR
Voie scolaire (public)	8,9 %	8,5 %	8,4 %
Voie scolaire (privé)	0,4 %	1,4 %	2,6 %
Voie scolaire agricole (public)		0,6 %	0,4 %
Voie scolaire agricole (privé)		0,2 %	0,4 %
Institut universitaire de technologie (IUT)	1,1 %	1,5 %	1,4 %
Écoles secteur sanitaire et social (ESSS)	1,2 %	1,8 %	2,2 %
Apprentissage	0,6 %	5,6 %	5,2 %
Effectifs en formation	2 138	21 493	120 812
Population des 15 - 24 ans	17 541	109 475	587 410
Tous dispositifs	12,2 %	19,6 %	20,6 %

Note : les chiffres en % correspondent au rapport entre les effectifs en formation professionnelle initiale et la population des 15 - 24 ans, selon les dispositifs. Sources : Rectorats et Draaf (effectifs inscrits dans les voies scolaires et IUT en 2008-2009), Conseil régional (effectifs apprentis au 31.12.2008), Drees (effectifs inscrits dans les ESSS en 2008), Insee (RP 2006) - Traitement ORM.

V.3.2. Dispositifs de formation professionnelle continue des demandeurs d'emploi

	FRÉJUS - SAINT-RAPHAËL	VAR	PROVENCE - ALPES - CÔTE D'AZUR
AFPA - Commande publique		0,6 %	0,8 %
PRF - Formations professionnalisantes	0,5 %	0,9 %	1,2 %
PRF - Formations qualifiantes	1,9 %	3,1 %	3,5 %
Effectifs en formation	208	2 176	13 336
Demandeurs d'emploi de moins de 50 ans	8 636	47 256	244 490
Tous dispositifs	2,4 %	4,6 %	5,5 %

Note : les chiffres en % correspondent au rapport entre les effectifs en formation professionnelle continue et la population des demandeurs d'emploi de moins de 50 ans.

Sources : AFPA et Conseil régional (effectifs sortants en 2009), Pôle emploi, Direccte (DEFM ABC à fin mars 2009) - Traitement ORM.

V.3.3. Nature des établissements d'accueil

	Effectifs en dernière année	Nombre d'établissements
Établissements scolaires publics	737	5
Établissements scolaires privés	28	1
Établissements scolaires agricoles publics		
Établissements scolaires agricoles privés		
CFA, antennes CFA, section d'apprentissage	43	3
IUT	83	1
Écoles secteur sanitaire et social (ESSS)	84	1
Centres de formation continue	158	9
Total	1 133	21

Sources : Rectorats et Draaf (effectifs inscrits dans les voies scolaires et IUT en 2008-2009), Conseil régional (effectifs apprentis au 31.12.2008), Drees (effectifs inscrits dans les ESSS en 2008), AFPA et Conseil régional (effectifs sortants en 2009) - Traitement ORM.

ANNEXE MÉTHODOLOGIQUE

Précisions sur quelques sources

La principale source utilisée dans ce document est celle du recensement de la population (RP 2006) réalisé par l'Insee. Le RP a fait l'objet d'une rénovation en 2004, avec notamment un nouveau mode de collecte et des changements de concepts. Pour plus de précisions sur le RP rénové (méthode de collecte, conseils d'utilisation...), nous vous invitons à aller sur site de l'Insee (www.insee.fr).

Les données sur l'emploi

La majorité des données sur l'emploi sont issues du RP 2006. Dans le recensement, les personnes actives ayant un emploi peuvent être comptées à leur lieu de résidence ou à leur lieu de travail. Dans ce document, le choix a été fait d'exploiter les données au lieu de résidence dans les parties sur la population du territoire (parties I et IV) et les données au lieu de travail dans les parties sur l'emploi (parties II et III).

Depuis 2004, le recensement rénové prend en compte les actifs ayant un emploi, même occasionnel ou de courte durée, et qui sont par ailleurs étudiants, retraités ou chômeurs. C'est pourquoi, afin de se rapprocher de l'emploi au RP 1999, un filtre a été réalisé dans les chapitres II.2 et III.3, où seules les personnes ayant exclusivement un emploi sont prises en compte.

Afin de compléter les données du RP, notamment sur les établissements employeurs et sur les salaires, les sources suivantes ont été utilisées :

- La source Unédic, qui couvre l'ensemble des établissements du secteur industriel et commercial employant au moins un salarié et affilié au régime d'assurance chômage. Sont exclus de ce champ : les salariés de l'État et des collectivités locales, des établissements publics à caractère administratif, des secteurs agricoles et para-agricoles, les employés de maison, le personnel des entreprises publiques à caractère industriel et commercial.
- La source des déclarations annuelles des données sociales (DADS), qui concerne les salariés hors fonction publique d'État.

Les données sur la demande d'emploi

Il s'agit des demandeurs d'emploi inscrits à Pôle emploi, en catégorie ABC. Cette catégorie regroupe les demandeurs d'emploi tenus de faire des actes positifs de recherche d'emploi, sans emploi ou exerçant une activité réduite. Les données sont brutes, c'est-à-dire non corrigées des variations saisonnières, et en stock (au 31.12.2009).

Les données sur la formation

Concernant la formation professionnelle initiale, les effectifs retenus sont ceux qui préparent un diplôme de niveaux V, IV ou III, dans les voies scolaires publiques ou privées sous contrat relevant de l'Éducation nationale et du ministère de l'Agriculture en 2008-2009 ou en apprentissage au 31.12.2008 (sources : Conseil régional, Draaf, rectorats). Sont également intégrés les inscrits dans les écoles du secteur sanitaire et social (source : Drees).

Concernant la formation professionnelle continue des demandeurs d'emploi, les effectifs retenus sont ceux qui sont sortis en 2009 d'une action qualifiante, du programme régional de formation (PRF), volets « professionnalisant » et « qualifiant », et du programme relevant de la commande publique de l'AFPA (sources : AFPA, Conseil régional).

Pour l'ensemble des dispositifs, la position géographique retenue est celle du lieu de formation.

Nomenclatures utilisées

Zone géographique

Le découpage géographique retenu dans ce document est celui de la zone d'emploi (version de 1994). Afin d'identifier des spécificités locales, chaque indicateur de la zone d'emploi est mis au regard de son département et de la région. Une zone d'emploi est un espace géographique à l'intérieur duquel la plupart des actifs résident et travaillent. Effectué conjointement par l'Insee et les services statistiques du ministère en charge du travail, le découpage en zones d'emploi constitue une partition du territoire adaptée aux études locales sur l'emploi et son environnement.

À noter : à partir des résultats des derniers recensements, un nouveau découpage des zones d'emploi a été défini (juin 2011).

Secteurs d'activité

La nomenclature choisie pour présenter les données sur l'emploi selon le secteur d'activité est celle de la nomenclature économique de synthèse (NES) en 16 postes. La NES, adoptée par l'Insee en 1994, est une double nomenclature nationale – d'activités économiques et de produits – agrégée, pertinente pour l'analyse économique. À noter que la NES utilisée dans ce document a été remplacée par la nomenclature d'activités française (NAF) révision 2 depuis le 1^{er} janvier 2008.

Domaines professionnels / métiers

La nomenclature de métiers utilisée est celle des familles professionnelles (FAP, version 2003). Élaborée par le ministère en charge du travail, sa construction résulte d'un rapprochement entre la nomenclature des professions et catégories socioprofessionnelles (PCS) et le répertoire opérationnel des métiers et des emplois (ROME) utilisé par Pôle emploi.

Niveaux de formation

Niveaux I et II : sorties avec un diplôme de niveau supérieur à bac + 2 ans (licence, maîtrise...).

Niveau III : sorties avec un diplôme de niveau bac + 2 ans (DEUG, BTS, DUT...).

Niveau IV : sorties des classes terminales de l'enseignement secondaire, avec ou sans diplôme (bac, brevet de technicien...), ou abandons des études supérieures sans diplôme.

Niveau V : sorties de dernière année de CAP, BEP ou équivalent, avec ou sans diplôme, ou abandons en second cycle long avant la classe terminale.

Niveau V bis : sorties sans diplôme, scolarité terminée juste après la troisième, ou avant l'année terminale d'un second cycle court.

Niveau VI : sorties sans diplôme, scolarité terminée avant la troisième.

Filières de spécialités de formation

La nomenclature des filières de spécialités utilisée dans le document est propre à la région PACA. Elle a été élaborée en 2004, dans le cadre de la préparation du SPFI (schéma prévisionnel des formations initiales). Tout en respectant les groupes de spécialités de la nomenclature officielle (NSF, 1994), elle a l'avantage de proposer une vision en seulement 19 postes (« 2A04 Bâtiment, travaux publics », par exemple), qui facilite l'analyse de l'appareil de formation.

Glossaire

AAH : Allocation pour adultes handicapés
AFPA : Association nationale pour la formation professionnelle des adultes
BEP : Brevet d'études professionnelles
BEPC : Brevet d'études du premier cycle
CAF : Caisse d'allocation familiale
CAP : Certificat d'aptitude professionnelle
CEP : Certificat d'études primaires
CFA : Centre de formation d'apprentis
CLD : Chômeur (ou chômage) de longue durée
DADS : Déclaration annuelle des données sociales
DEFM : Demandeur d'emploi en fin de mois
Direccte : Direction régionale des entreprises, de la concurrence, de la consommation, du travail et de l'emploi
Draaf : Direction régionale de l'alimentation, de l'agriculture et de la forêt
Drees : Direction de la recherche, des études, de l'évaluation et des statistiques
DROS : Dispositif régional d'observation sociale

ESSS : École du secteur sanitaire et social
FAP : Famille professionnelle
Insee : Institut national de la statistique et des études économiques
IUT : Institut universitaire de technologie
NAF : Nomenclature d'activités française
NES : Nomenclature économique de synthèse
NSF : Nomenclature des spécialités de formation
PCS : Profession et catégorie socioprofessionnelle
PRF : Programme régional de formation
ROME : Répertoire opérationnel des métiers et des emplois
RP : Recensement de la population
RSA : Revenu de solidarité active
SPFI : Schéma prévisionnel des formations initiales
TH : Travailleur handicapé
TPE : Très petite entreprise
Unédic : Union nationale pour l'emploi dans l'industrie et le commerce
ZUS : Zone urbaine sensible

Déjà parus dans cette collection

N° 1

Formation et emploi en région Provence - Alpes - Côte d'Azur
contribution aux diagnostics territoriaux
Juin 2000

N° 2

Formation et emploi des femmes et des hommes
contribution aux diagnostics territoriaux
Janvier 2002

N° 3

Les secteurs d'activité en Provence - Alpes - Côte d'Azur
diffusion web uniquement
Septembre 2002

N° 4

Panorama des métiers en Provence - Alpes - Côte d'Azur
2 tomes
Avril 2003

N° 5

Handicap, bilan statistique 2002
La population handicapée et les mesures d'insertion professionnelle
en région Provence - Alpes - Côte d'Azur
Mai 2003

N° 6

Perspectives territoriales emplois et qualifications
Décembre 2004

N° 7

Handicap, bilan statistique 2003
Chiffres clés
en région Provence - Alpes - Côte d'Azur
Décembre 2004

N° 8

Handicap, bilan statistique 2003
L'insertion professionnelle des personnes handicapées
en Provence - Alpes - Côte d'Azur
Décembre 2004

N° 9

Handicap, bilan statistique 2004
L'insertion professionnelle des personnes handicapées
en Provence - Alpes - Côte d'Azur
Septembre 2005

N° 10

Les secteurs d'activité
en Provence - Alpes - Côte d'Azur
Octobre 2005

N° 11

Handicap, bilan statistique 2005
L'insertion professionnelle des personnes handicapées
en Provence - Alpes - Côte d'Azur
Décembre 2006

N° 12

Le maintien dans l'emploi
État des lieux en Provence - Alpes - Côte d'Azur
Février 2008

N° 13

Les secteurs d'activité en Provence - Alpes - Côte d'Azur
diffusion web uniquement
Janvier 2011



PROVENCE - ALPES - CÔTE D'AZUR
Observatoire Régional des Métiers