



OUTILS d'analyse

NUMERO | 14

PERSPECTIVES TERRITORIALES
EMPLOIS ET QUALIFICATION

> ZONE D'EMPLOI DE FOS-SUR-MER

J U I N 2 0 1 1



PERSPECTIVES TERRITORIALES

EMPLOIS ET QUALIFICATIONS

Directeur de publication

Mario Barsamian

Équipe projet

Fanny Bremond
Georges Guiraud
Somoudom Inthavong

Cette quatrième version des Perspectives territoriales propose un ensemble d'indicateurs permettant d'identifier les enjeux liés aux qualifications professionnelles sur les zones d'emploi qui couvrent l'espace régional. Le croisement de données statistiques liées à la démographie, à l'économie, à l'emploi, au marché du travail et aux conditions de vie rapportées au détail de l'offre de formation professionnelle initiale et continue constitue une référence utile aux réflexions sur la répartition territoriale et les ajustements de cette offre.

Il est vrai que le découpage du territoire national des zones d'emploi a changé à l'été 2011. Il s'agissait d'actualiser ce maillage à partir d'un critère lié au taux de concentration des personnes résidant et travaillant sur les territoires infrarégionaux. Les pratiques en matière de déplacement domicile - travail ayant fortement évolué ces dernières années, le cœur et les périmètres des zones ont bougé. C'est le cas sur l'ensemble de la région Provence-Alpes-Côte d'Azur et la prochaine version des Perspectives territoriales sera calée sur ce nouveau découpage.

Il semblait donc important pour l'ORM de sortir un dernier panorama de ce qui sera désigné dorénavant comme étant les " anciennes zones d'emploi " afin d'adopter un regard rétrospectif sur les dernières évolutions survenues depuis la fin des années quatre-vingt-dix. Cette histoire récente des territoires explique en partie ce qu'ils deviennent aujourd'hui et, au-delà ce qu'est devenu l'espace régional, en sorte qu'il sera intéressant de s'y reporter dans le cadre d'analyses structurelles.

Selon les sources, les statistiques permettent des comparaisons entre 1999 et 2006 ou 2007 et les données concernant les effectifs en formation se réfèrent à l'année scolaire 2008 - 2009, les comparaisons pouvant être faites avec les années précédentes traitées par l'ORM depuis une dizaine d'années.

L'ensemble des informations méthodologiques relatives à la diversité des sources utilisées pour ces portraits de territoires figurent désormais à la fin du descriptif de chaque zone.

En l'attente d'un outil qui proposera une nouvelle approche des zones d'emploi recomposées depuis l'été 2011, l'équipe de l'ORM se tient à votre disposition pour vous accompagner dans l'utilisation et l'exploitation de ces données.


Mario Barsamian
Président de l'ORM

Sommaire

PÉRIMÈTRE DE LA ZONE D'EMPLOI.....	4
CHIFFRES-CLÉS.....	5
I. POPULATION ET TERRITOIRE.....	6
I.1. Population totale.....	.6
I.2. Territoire6
II. ACTIVITÉS ÉCONOMIQUES.....	7
II.1. Établissements7
II.2. Secteurs d'activités.....	.7
III. EMPLOIS, MÉTIERS ET MARCHÉ DU TRAVAIL.....	9
III.1. Population active (population de 15 à 64 ans).....	.9
III.2. Emploi.....	.9
III.3. Emploi par métier et domaine professionnel.....	10
III.4. Chômage et demande d'emploi	12
III.5. Demande d'emploi par domaine professionnel.....	13
IV. CONDITIONS ET MODES DE VIE DES RÉSIDENTS.....	15
IV.1. Contexte socioculturel.....	15
IV.2. Migrations résidentielles	16
IV.3. Revenus et minima sociaux	16
V. ÉDUCATION ET FORMATION.....	17
V.1. Scolarisation.....	17
V.2. Offre de formation professionnelle initiale en 2008	17
V.3. Approche du dimensionnement des dispositifs de formation professionnelle	18
ANNEXE MÉTHODOLOGIQUE.....	20

Zone d'emploi de FOS- SUR- MER

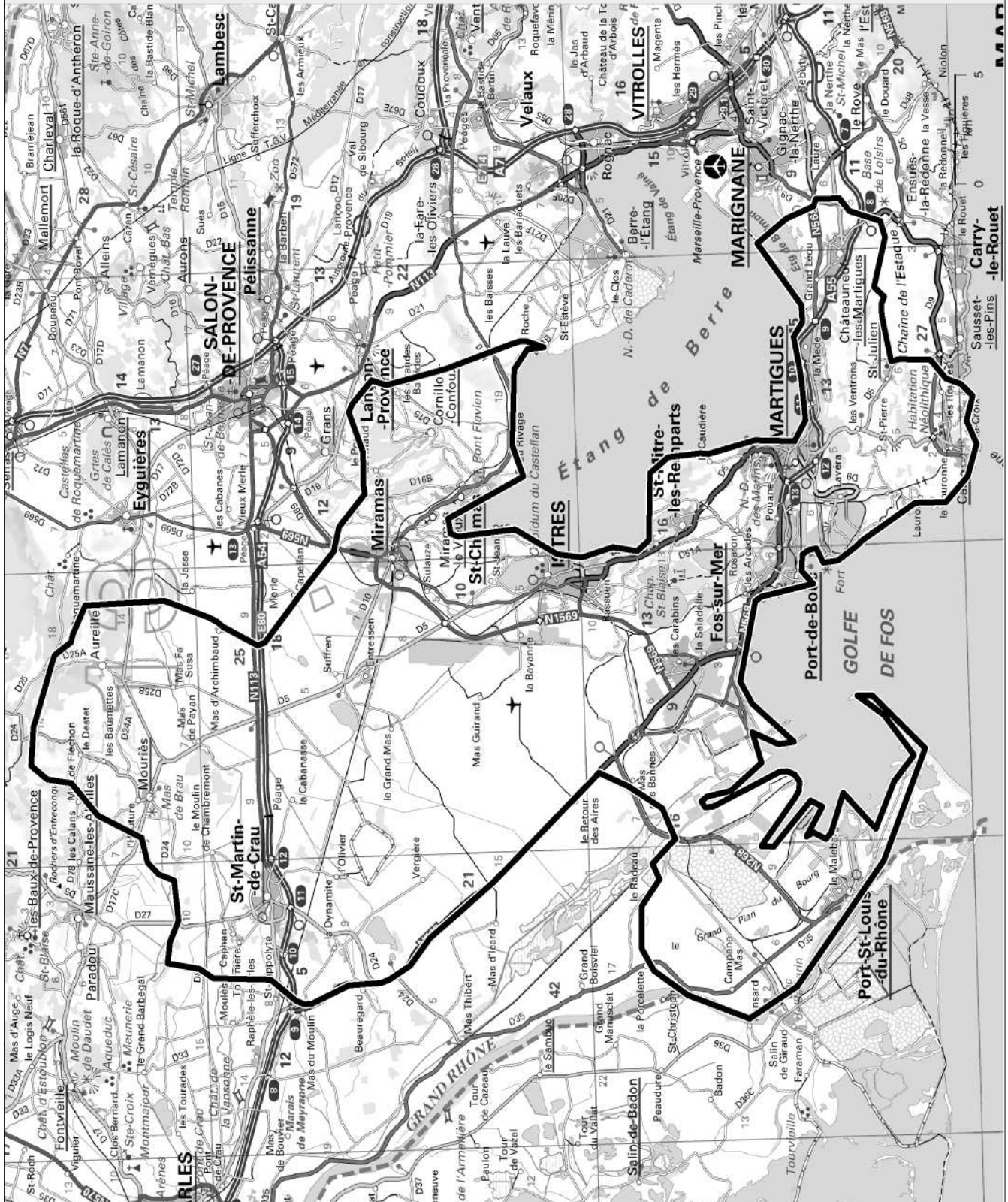
Source : Recensement de la population 2006
13 communes
196 216 habitants

 Limite de la zone d'emploi

Les 10 principales communes

Martigues	46 318 Hab.
Istres	42 090 Hab.
Miramas	24 517 Hab.
Port-de-Bouc	17 529 Hab.
Fos-sur-Mer	15 734 Hab.
Châteauneuf-les-Martigues	11 829 Hab.
St-Martin-de-Crau	11 321 Hab.
Port-St-Louis-du-Rhône	8 483 Hab.
St-Chamas	7 268 Hab.
St-Mitre-les-Remparts	5 362 Hab.

SOURCES :
Fond ©IGN - SCAN250®



CHIFFRES-CLÉS

	Zone d'emploi	Département	Région	Rang de la zone en région*
1) Population en 2006	196 216	1 937 403	4 815 229	7
2) Évolution de la population entre 1999 et 2006	+ 7 %	+ 6 %	+ 7 %	13
3) Part des jeunes (16-24 ans) dans la population	13 %	13 %	12 %	6
4) Taux de scolarisation des 15-17 ans	96 %	96 %	96 %	4
5) Part de la voie professionnelle dans le second cycle	46 %	42 %	42 %	6
6) Part des non-diplômés dans la population (aucun diplôme, BEPC)	30 %	30 %	30 %	9
7) Évolution de l'emploi total entre 1999 et 2006	9 %	8 %	8 %	11
8) Part des salariés des TPE (moins de 10 salariés)	22 %	26 %	31 %	21
9) Part des emplois de catégories intermédiaires ou supérieures	39 %	45 %	41 %	6
10) Part des emplois en CDD	8 %	7 %	8 %	14
11) Part des actifs habitant dans la zone et travaillant hors de la zone	28 %	25 %	23 %	12
12) Taux de chômage au second trimestre 2010	10,7 %	11,8 %	10,8 %	10
13) Taux de bas revenus**	18,3 %	21,7 %	19,1 %	6

* Du résultat le plus élevé (rang 1) au plus bas (rang 22).

Sources :

1, 2 et 3) Insee - RP 2006 exploitation principale.

4) Insee - RP 2007 exploitation principale.

5) Rectorats et Draaf (effectifs inscrits dans les voies scolaires en 2008-2009), Conseil régional (effectifs apprentis au 31.12.2008).

6) Insee - RP 2006 exploitation principale.

7) Insee - RP 1999 et RP 2006 exploitations complémentaires au lieu de travail.

8) Pôle emploi - Unedic au 31.12.2007 (données provisoires).

9 et 10) Insee - RP 2006 exploitation complémentaire au lieu de travail.

11) Insee - RP 2006 exploitation complémentaire.

12) Insee, Direccte - Taux de chômage localisé.

13) CAF (données au 31.12.2009), Insee (RP 2007) - Traitement DROS.

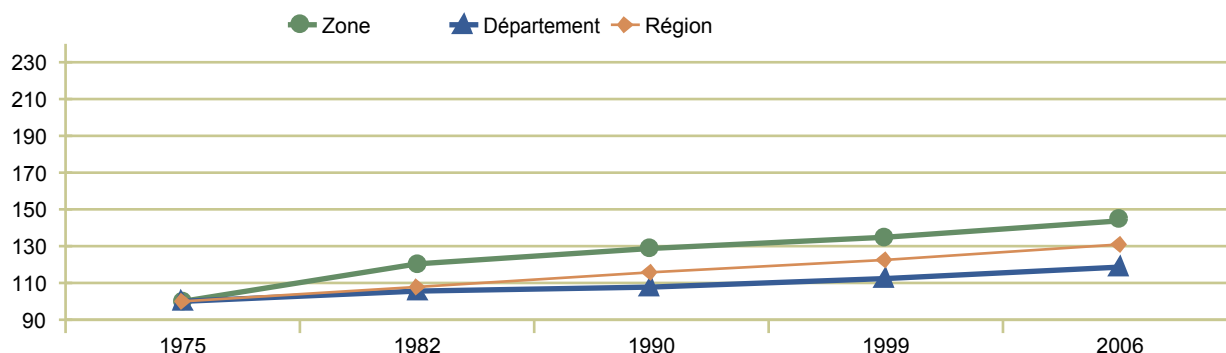
** Part des personnes vivant dans des foyers à bas revenus (inférieur à 60 % de la médiane) sur l'ensemble des personnes de moins de 65 ans.

I. POPULATION ET TERRITOIRE

I.1. Population totale

I.1.1. Évolution de la population (base 100 en 1975)

Population de la zone en 2006 : 196 216



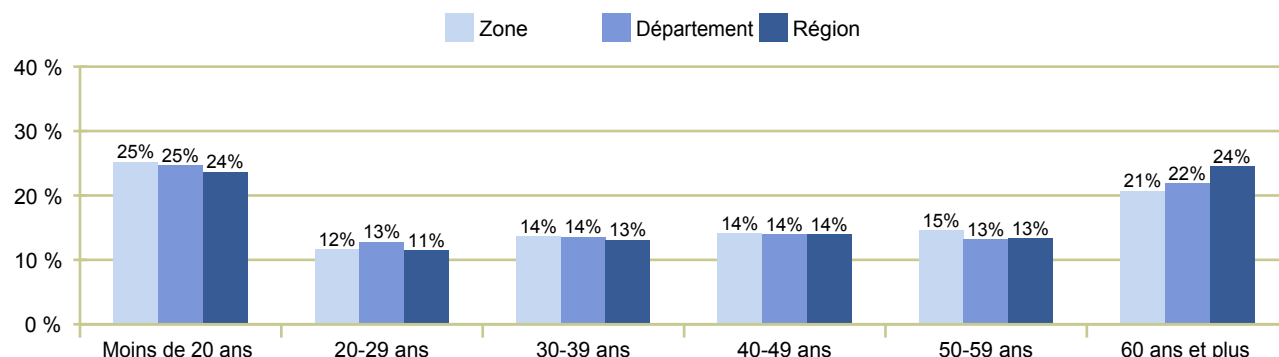
Source : Insee - RP 1975 à 1990 dénombrements, RP 1999 et RP 2006 exploitations principales - Traitement ORM.

I.1.2. Composantes naturelle et migratoire de l'évolution démographique 1990-1999 et 1999-2006

	Période de 1990 à 1999			Période de 1999 à 2006		
	Zone	Département	Région	Zone	Département	Région
Solde naturel	+ 5,2 %	+ 2,9 %	+ 1,7 %	+ 3,6 %	+ 2,8 %	+ 1,5 %
Solde migratoire apparent*	- 0,5 %	+ 1,4 %	+ 4,1 %	+ 3,0 %	+ 2,8 %	+ 5,3 %

* Différence entre le nombre de personnes entrées sur un territoire et le nombre de personnes qui en sont sorties. Il est obtenu par différence entre la variation totale de la population au cours de la période considérée et le solde naturel (différence entre le nombre de naissances et le nombre de décès enregistrés). Sources : Insee - RP 1999 et RP 2006 exploitations principales - État civil - Traitement ORM.

I.1.3. Répartition de la population par âge en 2006



Source : Insee - RP 2006 exploitation principale - Traitement ORM.

I.2. Territoire

I.2.1. Peuplement et urbanisation

	FOS-SUR-MER	BOUCHES-DU-RHÔNE	PROVENCE-ALPES-CÔTE D'AZUR
Densité de population au km ²	259	381	154
Poids des communes de plus de 20 000 habitants	58 %	71 %	59 %
Part des populations dans les zones urbaines sensibles (ZUS)	8 %	14 %	8 %

Source : Insee - RP 2006 exploitation principale - Traitement ORM.

I.2.2. Déplacements domicile - travail (migrations alternantes)

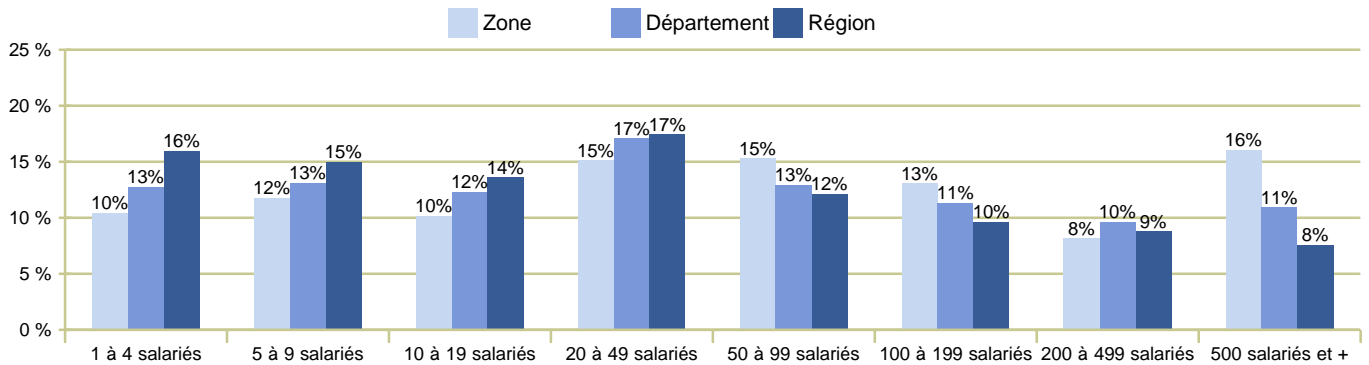
	FOS-SUR-MER	BOUCHES-DU-RHÔNE	PROVENCE-ALPES-CÔTE D'AZUR
Part des actifs habitant et travaillant dans la zone	72 %	75 %	77 %
Part des actifs habitant dans la zone et travaillant hors de la zone	28 %	25 %	23 %
Part des emplois locaux tenus par des résidents d'autres zones	23 %	24 %	18 %

Source : Insee - RP 2006 exploitation complémentaire - Traitement ORM.

II. ACTIVITÉS ÉCONOMIQUES

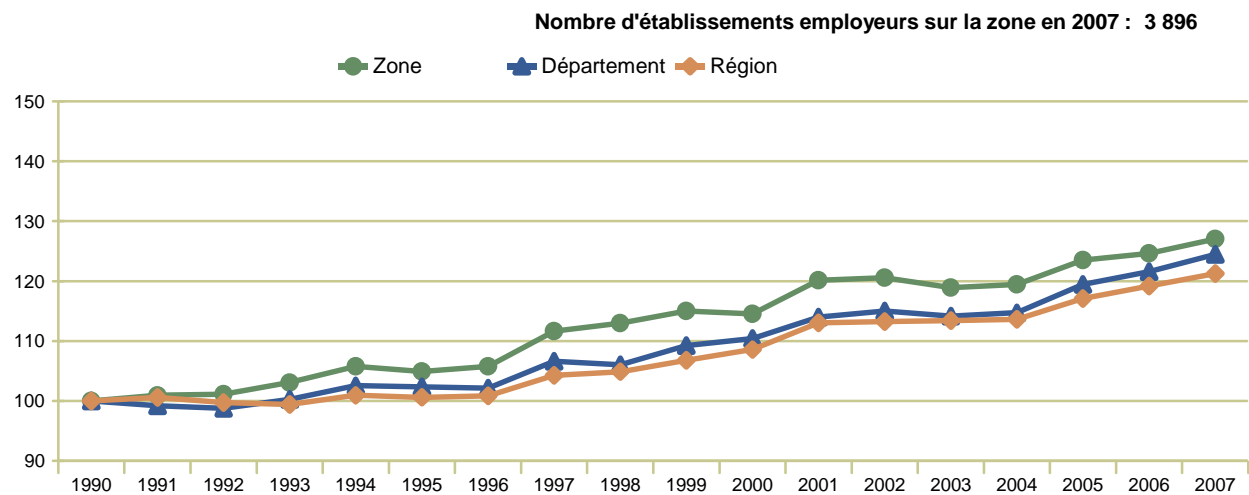
II.1. Établissements

II.1.1. Répartition des salariés par taille d'établissement en 2007



Source : Pôle emploi - Unédic au 31.12.2007 (données provisoires) - Traitement ORM.

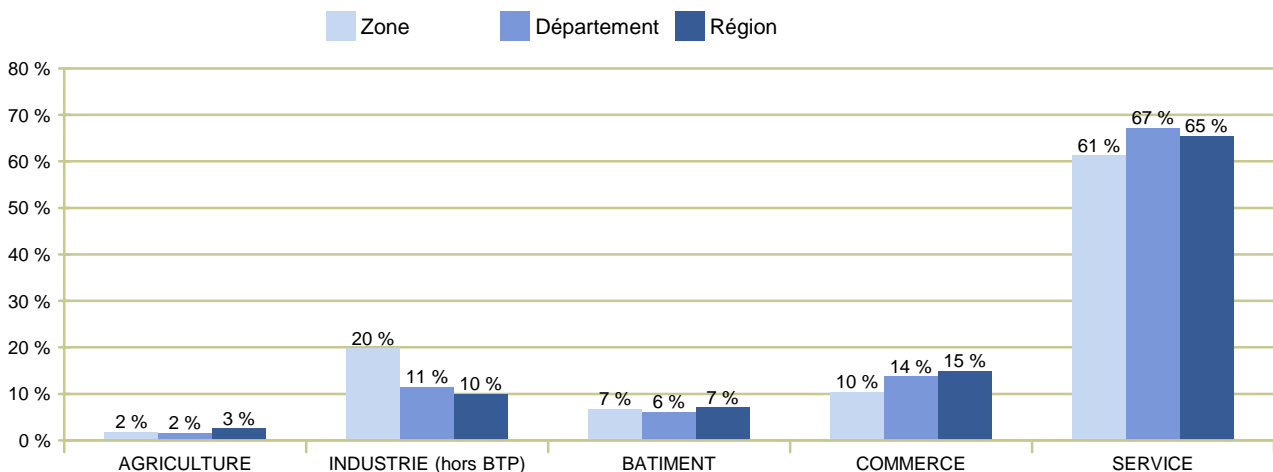
II.1.2. Évolution du parc d'établissements employeurs (base 100 en 1990)



Source : Pôle emploi - Unédic au 31.12 (données provisoires en 2007) - Traitement ORM.

II.2. Secteurs d'activité

II.2.1. Répartition des salariés par grand secteur d'activité en 2006



Source : Insee - RP 2006 exploitation complémentaire au lieu de travail - Traitement ORM.

II.2.2. Structure et évolution de l'emploi total (salariés et non-salariés) par secteur d'activité

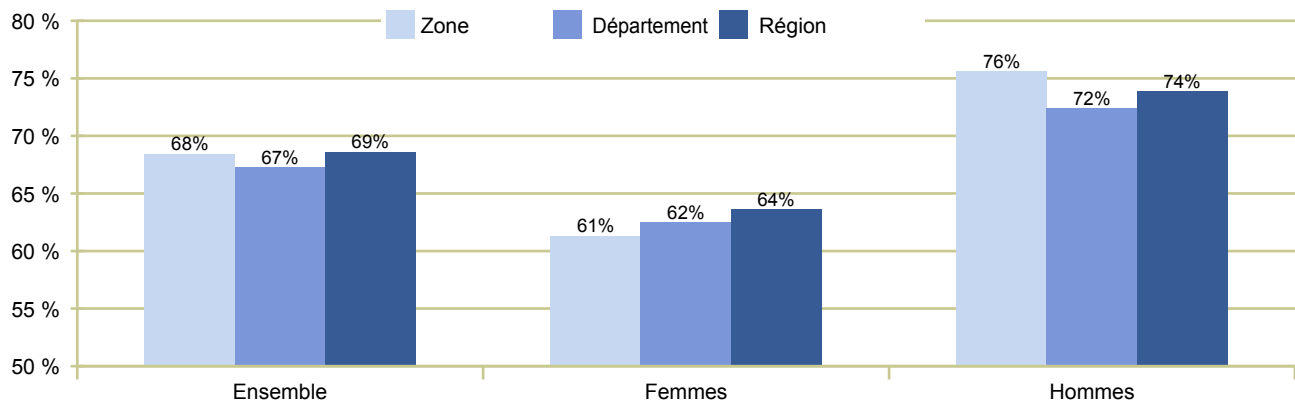
Secteur d'activité (NES 16)	FOS-SUR-MER			BOUCHES-DU-RHÔNE			PROVENCE-ALPES-CÔTE D'AZUR		
	Part dans l'emploi total	Évolution 1999-2006	Part des femmes	Part dans l'emploi total	Évolution 1999-2006	Part des femmes	Part dans l'emploi total	Évolution 1999-2006	Part des femmes
EA - Agriculture, sylviculture, pêche	2 %	- 25 %	23 %	2 %	- 11 %	25 %	3 %	- 11 %	26 %
EB - Industries agricoles et alimentaires	1 %	- 3 %	50 %	2 %	- 12 %	37 %	2 %	- 8 %	40 %
EC - Industrie des biens de consommation	0 %	+ 13 %	37 %	1 %	- 8 %	44 %	2 %	- 5 %	44 %
ED - Industrie automobile	0 %	+ 21 %		0 %	+ 8 %	4 %	0 %	- 0 %	19 %
EE - Industries des biens d'équipement	4 %	- 12 %	10 %	3 %	+ 2 %	16 %	3 %	+ 2 %	18 %
EF - Industries des biens intermédiaires	11 %	- 17 %	11 %	4 %	- 4 %	20 %	3 %	- 6 %	23 %
EG - Energie	3 %	+ 18 %	11 %	1 %	+ 2 %	21 %	1 %	- 1 %	20 %
EH - Construction	7 %	+ 17 %	9 %	6 %	+ 25 %	10 %	7 %	+ 26 %	9 %
EJ - Commerce	10 %	+ 15 %	52 %	14 %	+ 4 %	46 %	15 %	+ 6 %	47 %
EK - Transports	9 %	+ 24 %	17 %	6 %	+ 13 %	23 %	5 %	+ 14 %	24 %
EL - Activités financières	1 %	- 8 %	61 %	3 %	+ 11 %	57 %	3 %	+ 4 %	57 %
EM - Activités immobilières	1 %	+ 23 %	60 %	2 %	+ 15 %	50 %	2 %	+ 16 %	52 %
EN - Services aux entreprises	11 %	+ 24 %	30 %	14 %	+ 21 %	39 %	12 %	+ 16 %	40 %
EP - Services aux particuliers	5 %	+ 0 %	63 %	7 %	+ 6 %	54 %	8 %	+ 3 %	53 %
EQ - Éducation, santé, action sociale	17 %	+ 22 %	72 %	21 %	+ 12 %	72 %	21 %	+ 13 %	72 %
ER - Administration	18 %	+ 10 %	50 %	14 %	+ 1 %	53 %	15 %	+ 7 %	50 %
Tous secteurs	100 %	+ 9 %	39 %	100 %	+ 8 %	46 %	100 %	+ 8 %	46 %
Effectifs	71 935			709 306			1 706 924		

Source : Insee - RP 1999 et RP 2006 exploitations complémentaires au lieu de travail - Traitement ORM.

III. EMPLOIS, MÉTIERS ET MARCHÉ DU TRAVAIL

III.1. Population active (population de 15 à 64 ans)

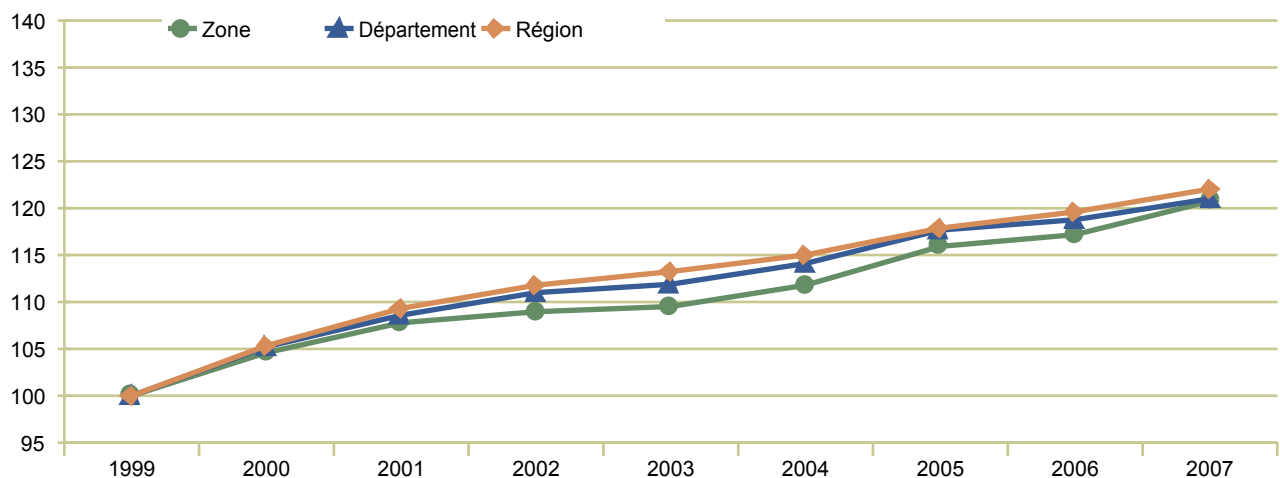
III.1.1. Taux d'activité* en 2006



* Rapport entre le nombre d'actifs (actifs ayant un emploi et chômeurs) et la population totale correspondante.
 Source : Insee - RP 2006 exploitation principale au lieu de travail - Traitement ORM.

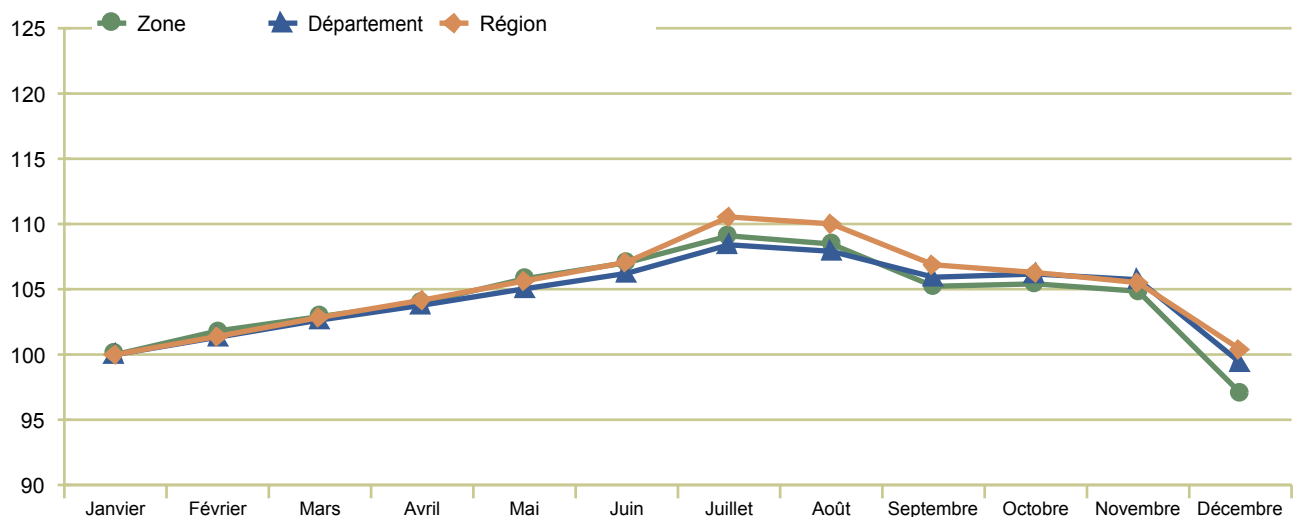
III.2. Emploi

III.2.1. Évolution de l'emploi salarié (base 100 en 1999)



Source : Pôle emploi - Unédic au 31.12 (données provisoires en 2007) - Traitement ORM.

III.2.2. Variations mensuelles de l'emploi salarié en 2007 (base 100 en janvier)



Source : Insee - DADS 2007 - Traitement ORM.

III.3. Emploi par métier et domaine professionnel

III.3.1. Les métiers les plus spécifiques à la zone d'emploi en 2006

Ensemble			Pour les Femmes		
Famille professionnelle (84 postes)	Effectifs	Indice de spécificité*	Famille professionnelle (84 postes)	Effectifs	Indice de spécificité*
E20 - Techniciens, agents de maîtrise des industries de process	2 453	504	B00 - Ouvriers non qualifiés du gros œuvre du bâtiment, des travaux publics et de l'extraction	138	254
D00 - Ouvriers non qualifiés travaillant par enlèvement ou formage de métal	215	369	P40 - Armée, police, pompiers	492	247
A30 - Marins, pêcheurs	357	360	E20 - Techniciens, agents de maîtrise des industries de process	149	231
D20 - Ouvriers qualifiés travaillant par formage de métal	977	328	J10 - Ouvriers qualifiés de la manutention	218	198
E10 - Ouvriers qualifiés des industries de process	1 558	300	B60 - Techniciens et agents de maîtrise du bâtiment et des travaux publics	120	167
B50 - Conducteurs d'engins du bâtiment et des travaux publics	582	296	T22 - Assistants maternels	767	155
J40 - Agents d'exploitation des transports	651	275	J30 - Conducteurs de véhicules	175	139
D40 - Ouvriers qualifiés de la mécanique	278	228	P00 - Employés administratifs de la fonction publique (catégorie C)	2 597	138
D60 - Techniciens, agents de maîtrise des industries mécaniques	1 091	226	T40 - Agents d'entretien	2 826	138
G00 - Ouvriers qualifiés de la maintenance	1 685	206	J00 - Ouvriers non qualifiés de la manutention	292	132

* Rapport entre la part du métier dans l'emploi de la zone et la part du métier dans l'emploi régional (multiplié par 100). Cela montre si un métier est plus (indice > 100) ou moins (indice < 100) représenté dans la zone qu'en région. Plus l'indice est élevé, plus le métier est spécifique à la zone.
Source : Insee - RP 2006 exploitation complémentaire au lieu de travail - Traitement ORM.

III.3.2. Répartition de l'emploi par domaine professionnel

Domaine professionnel (22 postes)	FOS-SUR-MER		BOUCHES-DU-RHÔNE		PROVENCE-ALPES-CÔTE D'AZUR	
	Effectifs	Part dans l'emploi total	Effectifs	Part dans l'emploi total	Effectifs	Part dans l'emploi total
A - Agriculture, marine, pêche	1 601	2 %	12 984	2 %	45 795	3 %
B - Bâtiment, travaux publics	6 442	9 %	49 666	7 %	137 813	8 %
C - Electricité, électronique	675	1 %	6 853	1 %	12 706	1 %
D - Mécanique, travail des métaux	3 671	5 %	18 761	3 %	37 267	2 %
E - Industries de process	4 842	7 %	16 758	2 %	35 176	2 %
F - Industries légères (bois, industries graphiques)	303	0 %	4 455	1 %	11 739	1 %
G - Maintenance	4 468	6 %	28 711	4 %	64 418	4 %
H - Ingénieurs et cadres de l'industrie	1 107	2 %	10 864	2 %	18 914	1 %
J - Tourisme et transport	7 158	10 %	55 024	8 %	118 147	7 %
K - Artisanat	195	0 %	3 341	0 %	10 481	1 %
L - Gestion, administration	6 089	8 %	82 010	12 %	182 750	11 %
M - Informatique	648	1 %	11 060	2 %	23 585	1 %
N - Etudes et recherches	933	1 %	11 711	2 %	21 757	1 %
P - Fonction publique et professions juridiques	8 688	12 %	77 767	11 %	189 593	11 %
Q - Banques et assurances	763	1 %	20 237	3 %	42 606	2 %
R - Commerce	5 457	8 %	76 875	11 %	195 808	11 %
S - Hôtellerie, restauration, alimentation	2 379	3 %	29 571	4 %	91 557	5 %
T - Services aux particuliers (emplois familiaux, sécurité..)	7 475	10 %	70 267	10 %	181 403	11 %
U - Communication, information, spectacles	562	1 %	10 305	1 %	22 466	1 %
V - Santé, action sociale, culturelle et sportive	5 440	8 %	72 965	10 %	174 718	10 %
W - Enseignement, formation	3 157	4 %	39 228	6 %	89 175	5 %
Total	72 052	100 %	709 413	100 %	1 707 873	100 %

Source : Insee - RP 2006 exploitation complémentaire au lieu de travail - Traitement ORM.

III.3.3. Niveaux de qualification des emplois salariés en 2006

Domaine professionnel (22 postes)	FOS-SUR-MER			BOUCHES-DU-RHÔNE			PROVENCE-ALPES-CÔTE D'AZUR		
	Qualifications de base	Qualifications intermédiaires	Qualifications supérieures	Qualifications de base	Qualifications intermédiaires	Qualifications supérieures	Qualifications de base	Qualifications intermédiaires	Qualifications supérieures
A - Agriculture, marine, pêche	85 %	8 %	7 %	81 %	10 %	8 %	86 %	9 %	5 %
B - Bâtiment, travaux publics	71 %	24 %	6 %	72 %	20 %	9 %	76 %	17 %	7 %
C - Electricité, électronique	38 %	62 %		46 %	54 %		44 %	56 %	
D - Mécanique, travail des métaux	71 %	29 %		66 %	34 %		70 %	30 %	
E - Industries de process	48 %	52 %		58 %	42 %		62 %	38 %	
F - Industries légères (bois, industries graphiques)	86 %	14 %		84 %	16 %		86 %	14 %	
G - Maintenance	46 %	54 %		41 %	59 %		47 %	53 %	
H - Ingénieurs et cadres de l'industrie			100 %			100 %			100 %
J - Tourisme et transport	82 %	16 %	2 %	82 %	15 %	3 %	84 %	13 %	3 %
K - Artisanat	100 %			100 %			100 %		
L - Gestion, administration	57 %	23 %	19 %	54 %	24 %	22 %	58 %	23 %	19 %
M - Informatique	3 %	60 %	37 %	6 %	39 %	55 %	5 %	36 %	59 %
N - Etudes et recherches			100 %			100 %			100 %
P - Fonction publique et professions juridiques	68 %	19 %	13 %	58 %	20 %	21 %	60 %	20 %	20 %
Q - Banques et assurances	34 %	44 %	23 %	31 %	43 %	26 %	30 %	44 %	26 %
R - Commerce	57 %	32 %	11 %	47 %	38 %	15 %	52 %	37 %	12 %
S - Hôtellerie, restauration, alimentation	89 %	9 %	2 %	85 %	13 %	2 %	82 %	15 %	3 %
T - Services aux particuliers (emplois familiaux, sécurité..)	100 %			100 %			100 %		
U - Communication, information, spectacles	3 %	47 %	50 %	3 %	49 %	48 %	3 %	49 %	48 %
V - Santé, action sociale, culturelle et sportive	18 %	65 %	17 %	18 %	62 %	20 %	20 %	62 %	18 %
W - Enseignement, formation		58 %	42 %		55 %	45 %		57 %	43 %
Tous domaines	59 %	29 %	12 %	52 %	30 %	18 %	56 %	28 %	16 %

Source : Insee - RP 2006 exploitation complémentaire au lieu de travail - Traitement ORM.

III.3.4. Conditions d'emploi en 2006

Domaine professionnel (22 postes)	FOS-SUR-MER		BOUCHES-DU-RHÔNE		PROVENCE-ALPES-CÔTE D'AZUR	
	Non-salariés	CDD et intérim	Non-salariés	CDD et intérim	Non-salariés	CDD et intérim
A Agriculture, marine, pêche	32 %	12 %	32 %	11 %	39 %	11 %
B Bâtiment, travaux publics	11 %	13 %	18 %	10 %	23 %	10 %
C Electricité, électronique		12 %		10 %		10 %
D Mécanique, travail des métaux	2 %	19 %	4 %	10 %	6 %	9 %
E Industries de process	0 %	8 %	2 %	8 %	2 %	10 %
F - Industries légères (bois, industries graphiques)	25 %		21 %	5 %	25 %	5 %
G Maintenance	4 %	7 %	8 %	6 %	10 %	6 %
H Ingénieurs et cadres de l'industrie		2 %		3 %		3 %
J - Tourisme et transport	2 %	12 %	4 %	9 %	4 %	10 %
K Artisanat	36 %		29 %	6 %	32 %	6 %
L - Gestion, administration	6 %	7 %	7 %	7 %	8 %	6 %
M Informatique				4 %		4 %
N Etudes et recherches	8 %	2 %	12 %	6 %	16 %	6 %
P Fonction publique et professions juridiques	1 %	11 %	3 %	8 %	2 %	11 %
Q Banques et assurances	3 %	2 %	3 %	3 %	4 %	4 %
R Commerce	16 %	8 %	14 %	6 %	17 %	6 %
S Hôtellerie, restauration, alimentation	23 %	10 %	19 %	8 %	20 %	11 %
T - Services aux particuliers (emplois familiaux, sécurité..)	6 %	16 %	9 %	13 %	9 %	13 %
U Communication, information, spectacles	24 %	12 %	26 %	16 %	32 %	15 %
V Santé, action sociale, culturelle et sportive	18 %	14 %	20 %	9 %	21 %	10 %
W Enseignement, formation	2 %	6 %	2 %	8 %	2 %	8 %
Tous domaines	7 %	11 %	10 %	8 %	12 %	9 %

Source : Insee - RP 2006 exploitation complémentaire au lieu de travail - Traitement ORM.

III.3.5. Caractéristiques des actifs en emploi en 2006

Domaine professionnel (22 postes)	FOS-SUR-MER			BOUCHES-DU-RHÔNE			PROVENCE-ALPES-CÔTE D'AZUR		
	Femmes	Jeunes	Non diplômés	Femmes	Jeunes	Non diplômés	Femmes	Jeunes	Non diplômés
A - Agriculture, marine, pêche	14 %	10 %	31 %	16 %	13 %	29 %	19 %	13 %	26 %
B - Bâtiment, travaux publics	6 %	11 %	32 %	6 %	13 %	30 %	5 %	14 %	29 %
C - Electricité, électronique		17 %	9 %	14 %	15 %	13 %	14 %	14 %	15 %
D - Mécanique, travail des métaux	4 %	16 %	27 %	6 %	17 %	25 %	6 %	19 %	25 %
E - Industries de process	6 %	12 %	18 %	16 %	11 %	26 %	21 %	11 %	29 %
F - Industries légères (bois, industries graphiques)	44 %		34 %	33 %	8 %	29 %	32 %	9 %	24 %
G - Maintenance	4 %	9 %	16 %	8 %	10 %	15 %	8 %	11 %	16 %
H - Ingénieurs et cadres de l'industrie	12 %	5 %	4 %	18 %	2 %	4 %	19 %	2 %	4 %
J - Tourisme et transport	15 %	11 %	33 %	18 %	10 %	34 %	18 %	10 %	34 %
K - Artisanat	47 %	15 %	44 %	41 %	13 %	34 %	39 %	11 %	37 %
L - Gestion, administration	70 %	5 %	12 %	69 %	6 %	12 %	72 %	7 %	12 %
M - Informatique	10 %	6 %	9 %	21 %	6 %	7 %	20 %	6 %	7 %
N - Etudes et recherches	10 %	1 %	2 %	22 %	3 %	2 %	22 %	3 %	3 %
P - Fonction publique et professions juridiques	48 %	12 %	18 %	52 %	6 %	19 %	50 %	7 %	19 %
Q - Banques et assurances	61 %	7 %	10 %	60 %	6 %	12 %	60 %	6 %	11 %
R - Commerce	60 %	14 %	18 %	52 %	13 %	18 %	54 %	13 %	19 %
S - Hôtellerie, restauration, alimentation	49 %	16 %	27 %	38 %	19 %	27 %	39 %	18 %	26 %
T - Services aux particuliers (emplois familiaux, sécurité..)	74 %	8 %	40 %	72 %	9 %	42 %	73 %	9 %	41 %
U - Communication, information, spectacles	38 %	10 %	16 %	45 %	7 %	9 %	44 %	6 %	9 %
V - Santé, action sociale, culturelle et sportive	76 %	9 %	7 %	73 %	7 %	7 %	72 %	7 %	7 %
W - Enseignement, formation	66 %	4 %	2 %	64 %	3 %	3 %	63 %	3 %	3 %
Tous domaines	39 %	10 %	21 %	46 %	9 %	20 %	46 %	9 %	20 %

Source : Insee - RP 2006 exploitation complémentaire au lieu de travail - Traitement ORM.

III.4. Chômage et demande d'emploi

III.4.1. Taux de chômage localisé

	FOS-SUR-MER	BOUCHES-DU-RHÔNE	PROVENCE-ALPES-CÔTE D'AZUR
2e trimestre 2008	8,6 %	9,9 %	8,8 %
2e trimestre 2010	10,7 %	11,8 %	10,8 %

Note : Le taux de chômage localisé est calculé en rapportant le nombre de chômeurs à la population active (chômeurs + actifs occupés), estimés selon une méthodologie synthétisant les informations de l'enquête emploi (pour le niveau national) et de Pôle emploi (pour la répartition géographique).
Source : Insee - Taux de chômage localisé, données corrigées des variations saisonnières.

III.4.2. Structure de la demande d'emploi à fin décembre 2009

	FOS-SUR-MER	BOUCHES-DU-RHÔNE	PROVENCE-ALPES-CÔTE D'AZUR
Part des moins de 25 ans	20 %	17 %	17 %
Part des plus de 50 ans	15 %	15 %	16 %
Part des femmes	52 %	49 %	49 %
Nombre de demandeurs d'emploi	14 642	143 129	331 289
Évolution de décembre 2006 à décembre 2009	+ 15 %	+ 9 %	+ 11 %

Source : Pôle emploi, Direccte - DEFM ABC, données à fin décembre 2006 et 2009 - Traitement ORM.

III.5. Demande d'emploi par domaine professionnel

III.5.1. Domaines professionnels recherchés par les demandeurs d'emploi

Domaine professionnel (22 postes)	FOS-SUR-MER		BOUCHES-DU-RHÔNE		PROVENCE-ALPES-CÔTE D'AZUR	
	Effectifs	Répartition	Effectifs	Répartition	Effectifs	Répartition
A - Agriculture, marine, pêche	525	4 %	3 616	3 %	11 447	3 %
B - Bâtiment, travaux publics	1 578	11 %	15 017	10 %	35 018	11 %
C - Electricité, électronique	124	1 %	797	1 %	1 549	0 %
D - Mécanique, travail des métaux	886	6 %	3 182	2 %	5 421	2 %
E - Industries de process	203	1 %	1 849	1 %	4 846	1 %
F - Industries légères (bois, industries graphiques)	108	1 %	1 412	1 %	3 171	1 %
G - Maintenance	514	4 %	3 588	3 %	8 242	2 %
H - Ingénieurs et cadres de l'industrie	65	0 %	638	0 %	1 254	0 %
J - Tourisme et transport	1 595	11 %	14 297	10 %	29 961	9 %
K - Artisanat	25	0 %	445	0 %	1 007	0 %
L - Gestion, administration	1 944	13 %	19 233	13 %	43 786	13 %
M - Informatique	123	1 %	1 829	1 %	3 918	1 %
N - Etudes et recherches	42	0 %	765	1 %	1 507	0 %
P - Fonction publique et professions juridiques	114	1 %	1 603	1 %	3 341	1 %
Q - Banques et assurances	73	0 %	1 046	1 %	2 471	1 %
R - Commerce	1 749	12 %	18 354	13 %	46 487	14 %
S - Hôtellerie, restauration, alimentation	795	5 %	9 711	7 %	29 516	9 %
T - Services aux particuliers (emplois familiaux, sécurité..)	2 701	18 %	24 891	17 %	53 376	16 %
U - Communication, information, spectacles	397	3 %	8 785	6 %	18 002	5 %
V - Santé, action sociale, culturelle et sportive	677	5 %	7 148	5 %	15 533	5 %
W - Enseignement, formation	144	1 %	2 097	1 %	4 380	1 %
Tous domaines	14 642	100 %	143 129	100 %	331 289	100 %

Source : Pôle emploi, Direccte - DEFM ABC, données à fin décembre 2009 - Traitement ORM.

III.5.2. Niveaux de qualification des demandeurs d'emploi

Domaine professionnel (22 postes)	FOS-SUR-MER			BOUCHES-DU-RHÔNE			PROVENCE-ALPES-CÔTE D'AZUR		
	Qualifications de base	Qualifications intermédiaires	Qualifications supérieures	Qualifications de base	Qualifications intermédiaires	Qualifications supérieures	Qualifications de base	Qualifications intermédiaires	Qualifications supérieures
A - Agriculture, marine, pêche	96 %	3 %	1 %	93 %	4 %	3 %	94 %	3 %	2 %
B - Bâtiment, travaux publics	95 %	4 %	2 %	93 %	4 %	2 %	93 %	4 %	2 %
C - Electricité, électronique	82 %	18 %	0 %	76 %	22 %	2 %	75 %	22 %	2 %
D - Mécanique, travail des métaux	96 %	3 %	0 %	91 %	8 %	1 %	90 %	9 %	1 %
E - Industries de process	82 %	16 %	1 %	83 %	15 %	2 %	86 %	12 %	2 %
F - Industries légères (bois, industries graphiques)	91 %	8 %	1 %	94 %	5 %	1 %	94 %	5 %	1 %
G - Maintenance	77 %	23 %	1 %	77 %	21 %	1 %	79 %	19 %	1 %
H - Ingénieurs et cadres de l'industrie	6 %	5 %	89 %	4 %	6 %	89 %	5 %	8 %	87 %
J - Tourisme et transport	94 %	4 %	2 %	94 %	4 %	2 %	94 %	4 %	2 %
K - Artisanat	100 %	0 %	0 %	95 %	4 %	0 %	96 %	3 %	0 %
L - Gestion, administration	86 %	9 %	6 %	79 %	10 %	11 %	81 %	9 %	10 %
M - Informatique	41 %	41 %	18 %	40 %	32 %	28 %	39 %	31 %	30 %
N - Etudes et recherches	7 %	12 %	81 %	10 %	15 %	75 %	9 %	15 %	76 %
P - Fonction publique et professions juridiques	67 %	14 %	19 %	60 %	17 %	22 %	64 %	15 %	21 %
Q - Banques et assurances	74 %	19 %	7 %	68 %	18 %	14 %	69 %	16 %	14 %
R - Commerce	87 %	7 %	6 %	79 %	8 %	12 %	82 %	7 %	11 %
S - Hôtellerie, restauration, alimentation	97 %	2 %	1 %	95 %	3 %	1 %	95 %	3 %	2 %
T - Services aux particuliers (emplois familiaux, sécurité..)	99 %	0 %	0 %	99 %	1 %	0 %	99 %	1 %	0 %
U - Communication, information, spectacles	75 %	20 %	5 %	65 %	25 %	10 %	70 %	21 %	9 %
V - Santé, action sociale, culturelle et sportive	89 %	7 %	4 %	82 %	11 %	7 %	83 %	11 %	6 %
W - Enseignement, formation	60 %	25 %	14 %	59 %	29 %	12 %	60 %	28 %	11 %
Tous domaines	90 %	6 %	4 %	84 %	8 %	7 %	86 %	7 %	6 %

Source : Pôle emploi, Direccte - DEFM ABC, données à fin décembre 2009 - Traitement ORM.

III.5.3. Caractéristiques des demandeurs d'emploi

Domaine professionnel (22 postes)	FOS-SUR-MER			BOUCHES-DU-RHÔNE			PROVENCE-ALPES-CÔTE D'AZUR		
	Femmes	Jeunes	Non diplômés	Femmes	Jeunes	Non diplômés	Femmes	Jeunes	Non diplômés
A - Agriculture, marine, pêche	32 %	15 %	44 %	20 %	17 %	38 %	22 %	17 %	39 %
B - Bâtiment, travaux publics	2 %	22 %	32 %	2 %	18 %	32 %	2 %	19 %	33 %
C - Electricité, électronique	11 %	23 %	5 %	10 %	22 %	5 %	12 %	21 %	6 %
D - Mécanique, travail des métaux	1 %	20 %	20 %	4 %	20 %	18 %	6 %	22 %	17 %
E - Industries de process	32 %	27 %	18 %	52 %	18 %	26 %	59 %	17 %	29 %
F - Industries légères (bois, industries graphiques)	58 %	14 %	23 %	45 %	16 %	26 %	43 %	16 %	22 %
G - Maintenance	4 %	25 %	10 %	4 %	25 %	10 %	4 %	24 %	9 %
H - Ingénieurs et cadres de l'industrie	22 %	2 %	0 %	29 %	8 %	3 %	27 %	7 %	3 %
J - Tourisme et transport	18 %	21 %	20 %	14 %	17 %	23 %	14 %	16 %	23 %
K - Artisanat	72 %	41 %	14 %	63 %	23 %	14 %	64 %	24 %	14 %
L - Gestion, administration	90 %	13 %	4 %	84 %	13 %	4 %	85 %	12 %	4 %
M - Informatique	9 %	15 %	3 %	12 %	14 %	3 %	11 %	14 %	3 %
N - Etudes et recherches	45 %	20 %	0 %	43 %	10 %	0 %	42 %	9 %	0 %
P - Fonction publique et professions juridiques	73 %	19 %	4 %	62 %	15 %	4 %	64 %	13 %	4 %
Q - Banques et assurances	78 %	26 %	1 %	62 %	22 %	1 %	62 %	21 %	2 %
R - Commerce	75 %	24 %	14 %	60 %	21 %	12 %	62 %	22 %	12 %
S - Hôtellerie, restauration, alimentation	60 %	23 %	19 %	42 %	19 %	25 %	44 %	21 %	22 %
T - Services aux particuliers (emplois familiaux, sécurité..)	87 %	15 %	33 %	79 %	12 %	38 %	80 %	13 %	35 %
U - Communication, information, spectacles	44 %	13 %	7 %	45 %	7 %	6 %	44 %	8 %	8 %
V - Santé, action sociale, culturelle et sportive	75 %	22 %	4 %	70 %	17 %	5 %	69 %	18 %	5 %
W - Enseignement, formation	69 %	1 %	1 %	68 %	3 %	1 %	68 %	2 %	1 %
Tous domaines	53 %	19 %	19 %	50 %	16 %	19 %	50 %	16 %	19 %
Effectifs	7 495	2 715	2 709	69 382	22 465	26 471	158 889	51 746	59 250

Source : Pôle emploi, Directe - DEFM ABC, données à fin décembre 2009 - Traitement ORM.

III.5.4. Statuts et ancienneté d'inscription des demandeurs d'emploi

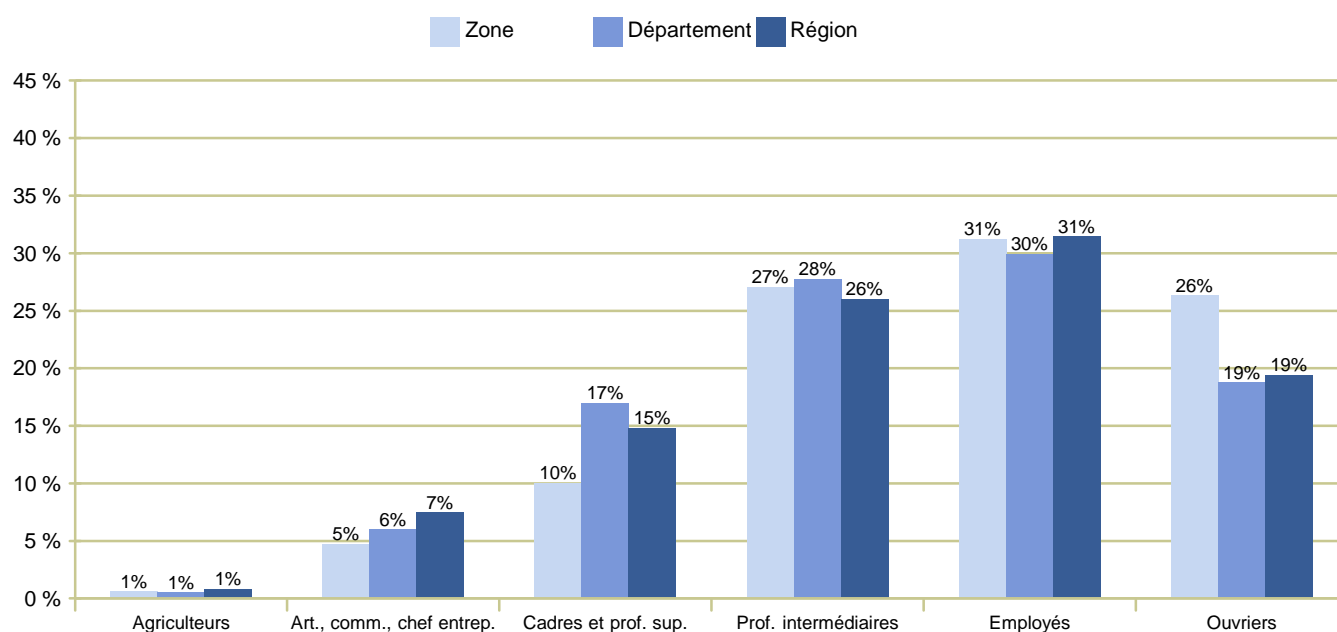
Domaine professionnel (22 postes)	FOS-SUR-MER				BOUCHES-DU-RHÔNE				PROVENCE-ALPES-CÔTE D'AZUR			
	RSA	TH	CLD 1 an	CLD 2 ans et plus	RSA	TH	CLD 1 an	CLD 2 ans et plus	RSA	TH	CLD 1 an	CLD 2 ans et plus
A - Agriculture, marine, pêche	23 %	8 %	35 %	16 %	25 %	9 %	29 %	12 %	20 %	8 %	27 %	10 %
B - Bâtiment, travaux publics	18 %	5 %	29 %	10 %	25 %	5 %	28 %	10 %	19 %	5 %	24 %	8 %
C - Electricité, électronique	12 %	5 %	30 %	14 %	12 %	7 %	33 %	15 %	11 %	7 %	31 %	15 %
D - Mécanique, travail des métaux	11 %	3 %	35 %	18 %	15 %	5 %	34 %	16 %	13 %	5 %	30 %	13 %
E - Industries de process	9 %	4 %	28 %	11 %	18 %	6 %	33 %	16 %	15 %	7 %	32 %	15 %
F - Industries légères (bois, industries graphiques)	19 %	6 %	32 %	11 %	25 %	8 %	34 %	15 %	20 %	8 %	29 %	12 %
G - Maintenance	12 %	6 %	30 %	11 %	16 %	6 %	28 %	11 %	13 %	7 %	25 %	9 %
H - Ingénieurs et cadres de l'industrie	3 %	2 %	27 %	5 %	9 %	3 %	26 %	11 %	7 %	2 %	27 %	12 %
J - Tourisme et transport	18 %	5 %	31 %	11 %	24 %	7 %	32 %	13 %	19 %	7 %	29 %	12 %
K - Artisanat	21 %	4 %	38 %	17 %	22 %	7 %	33 %	11 %	17 %	6 %	30 %	10 %
L - Gestion, administration	17 %	8 %	35 %	15 %	19 %	8 %	34 %	15 %	16 %	8 %	32 %	13 %
M - Informatique	20 %	6 %	25 %	14 %	20 %	5 %	27 %	11 %	16 %	6 %	26 %	10 %
N - Etudes et recherches	18 %	0 %	25 %	10 %	16 %	1 %	26 %	11 %	13 %	1 %	24 %	9 %
P - Fonction publique et professions juridiques	17 %	1 %	26 %	12 %	19 %	4 %	29 %	12 %	16 %	5 %	28 %	11 %
Q - Banques et assurances	7 %	4 %	23 %	11 %	13 %	2 %	25 %	8 %	12 %	2 %	23 %	7 %
R - Commerce	22 %	5 %	32 %	11 %	21 %	4 %	29 %	12 %	17 %	4 %	26 %	10 %
S - Hôtellerie, restauration, alimentation	25 %	5 %	27 %	9 %	27 %	5 %	27 %	10 %	19 %	4 %	21 %	8 %
T - Services aux particuliers (emplois familiaux, sécurité..)	26 %	7 %	37 %	17 %	35 %	8 %	35 %	16 %	27 %	9 %	32 %	13 %
U - Communication, information, spectacles	18 %	4 %	52 %	38 %	19 %	2 %	54 %	36 %	16 %	3 %	52 %	35 %
V - Santé, action sociale, culturelle et sportive	12 %	4 %	31 %	12 %	18 %	4 %	30 %	12 %	14 %	5 %	27 %	10 %
W - Enseignement, formation	22 %	8 %	38 %	22 %	19 %	4 %	40 %	19 %	16 %	4 %	37 %	17 %
Tous domaines	19 %	6 %	33 %	14 %	23 %	6 %	33 %	14 %	19 %	6 %	29 %	12 %
Effectifs	2 709	836	4 671	1 960	32 734	8 124	45 445	20 174	58 647	19 962	92 509	38 851

TH : Travailleurs handicapés / CLD : Chômeurs de longue durée
Source : Pôle emploi, Directe - DEFM ABC, données à fin décembre 2009 - Traitement ORM.

IV. CONDITIONS ET MODES DE VIE DES RÉSIDENTS

IV.1. Contexte socioculturel

IV.1.1. Répartition de la population active selon la catégorie socioprofessionnelle



Source : Insee - RP 2006 exploitation principale - Traitement ORM.

IV.1.2. Niveaux de formation de la population non scolarisée de 15 ans ou plus

Répartition de la population selon le plus haut diplôme obtenu

	FOS-SUR-MER	BOUCHES-DU-RHÔNE	PROVENCE-ALPES-CÔTE D'AZUR
Diplôme de niveau supérieur	7 %	13 %	12 %
Diplôme de niveau bac + 2	10 %	11 %	11 %
Bac ou brevet professionnel	16 %	16 %	16 %
CAP, BEP	27 %	21 %	22 %
BEPC, brevet des collèges	7 %	7 %	8 %
CEP, aucun diplôme	33 %	32 %	32 %
Tous diplômes	100 %	100 %	100 %

Source : Insee - RP 2006 exploitation principale - Traitement ORM.

Répartition sexuée de la population selon le plus haut diplôme obtenu

	FOS-SUR-MER		BOUCHES-DU-RHÔNE		PROVENCE-ALPES-CÔTE D'AZUR	
	Hommes	Femmes	Hommes	Femmes	Hommes	Femmes
Diplôme de niveau supérieur	8%	7%	14%	12%	13%	10%
Diplôme de niveau bac + 2	10%	11%	10%	13%	9%	12%
Bac ou brevet professionnel	15%	16%	15%	16%	16%	17%
CAP, BEP	31%	24%	25%	18%	26%	18%
BEPC, brevet des collèges	6%	7%	6%	8%	7%	9%
CEP, aucun diplôme	30%	35%	30%	34%	30%	33%
Tous diplômes	100%	100%	100 %	100 %	100%	100%

Source : Insee - RP 2006 exploitations principales - Traitement ORM.

IV.2. Migrations résidentielles

IV.2.1. Lieu de résidence 5 ans auparavant

	FOS-SUR-MER	BOUCHES-DU-RHÔNE	PROVENCE-ALPES-CÔTE D'AZUR
Le même logement	70 %	67 %	65 %
Un autre logement de la même commune	13 %	16 %	15 %
Une autre commune de la région	10 %	9 %	12 %
Hors de la région	6 %	8 %	9 %
Total	100 %	100 %	100 %

Source : Insee - RP 2006 exploitation principale - Traitement ORM.

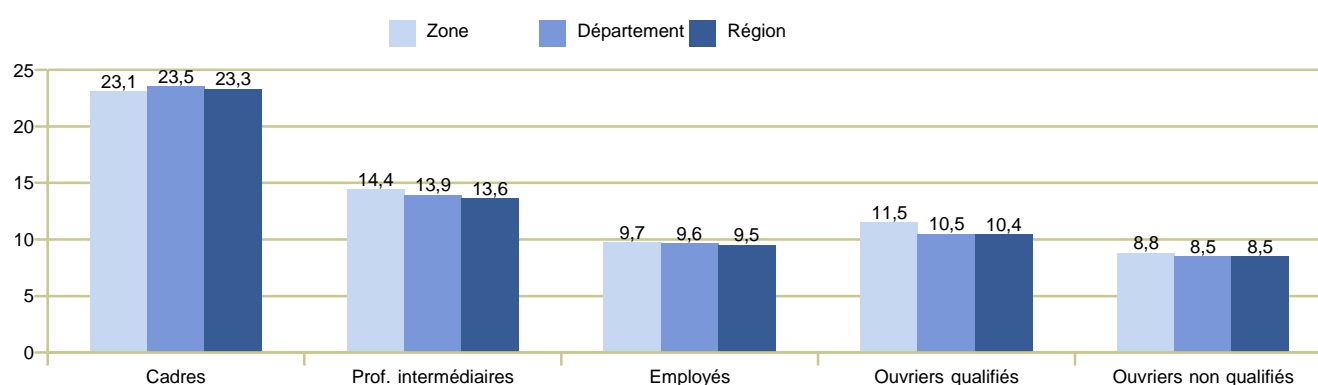
IV.2.2. Caractéristiques des personnes qui résidaient en dehors de la région PACA 5 ans auparavant

	FOS-SUR-MER	BOUCHES-DU-RHÔNE	PROVENCE-ALPES-CÔTE D'AZUR
Part des Cadres	10 %	15 %	12 %
Part des Ouvriers	12 %	7 %	8 %
Part des Retraités	7 %	6 %	13 %
Part des Moins de 25 ans	33 %	35 %	31 %
Part des 55 ans et plus	10 %	9 %	17 %
Effectifs	11 196	137 801	401 510

Source : Insee - RP 2006 exploitation principale - Traitement ORM.

IV.3. Revenus et minima sociaux

IV.3.1. Salaire net horaire moyen en 2008 (en euros)



Source : Insee - DADS 2008, fichier salariés au lieu de résidence - Traitement ORM.

IV.3.2. Taux de bas revenus et minima sociaux à la fin 2009

	FOS-SUR-MER	BOUCHES-DU-RHÔNE	PROVENCE-ALPES-CÔTE D'AZUR
Taux de bas revenus*	18,3 %	21,7 %	19,1 %
Taux d'allocataires de minima sociaux d'âge actif**	7,2 %	8,9 %	7,8 %

* Part des personnes vivant dans des foyers à bas revenus (inférieur à 60 % de la médiane) sur l'ensemble des personnes de moins de 65 ans.

** Part des allocataires du RSA socle et de l'AAH sur 100 personnes de 20 à 59 ans.

Sources : CAF (données au 31.12.2009), Insee (RP 2007) - Traitement DROS.

V. ÉDUCATION ET FORMATION

V.1. Scolarisation

V.1.1. Taux de pré-scolarisation et scolarisation en 2007

	FOS-SUR-MER	BOUCHES-DU-RHÔNE	PROVENCE - ALPES - CÔTE D'AZUR
2 - 5 ans	75 %	73 %	73 %
6 - 14 ans	99 %	99 %	99 %
15 - 17 ans	96 %	96 %	96 %
18 - 24 ans	40 %	57 %	52 %

Source : Insee - RP 2007 exploitation principale - Traitement ORM.

V.1.2. Répartition des effectifs du second cycle à la rentrée 2008

Voies de formation initiale	FOS-SUR-MER		BOUCHES-DU-RHÔNE		PROVENCE - ALPES - CÔTE D'AZUR	
	Ensemble des effectifs	Filles	Ensemble des effectifs	Filles	Ensemble des effectifs	Filles
Voie professionnelle	46 %	38 %	42 %	36 %	42 %	36 %
<i>Dont apprentissage</i>	9 %	6 %	29 %	20 %	33 %	24 %
Voie technologique	14 %	15 %	12 %	12 %	12 %	12 %
Voie générale	20 %	25 %	25 %	29 %	26 %	30 %
Voie générale et technologique*	20 %	22 %	21 %	23 %	20 %	22 %
Total %	100 %	100 %	100 %	100 %	100 %	100 %
Total effectifs	6 698	3 227	78 360	37 753	192 073	93 185

* Il s'agit des effectifs des classes de seconde générale et technologique de détermination.

Sources : Rectorats et Draaf (effectifs inscrits dans les voies scolaires en 2008-2009), Conseil régional (effectifs apprentis au 31.12.2008) - Traitement ORM.

V.2. Offre de formation professionnelle initiale en 2008

V.2.1. Effectifs inscrits en dernière année par niveau de formation

Effectifs filles et garçons

	FOS-SUR-MER		BOUCHES-DU-RHÔNE		PROVENCE - ALPES - CÔTE D'AZUR	
	Scolaires et apprentis	Apprentis	Scolaires et apprentis	Apprentis	Scolaires et apprentis	Apprentis
Niveau III	11 %		26 %	11 %	23 %	10 %
Niveau IV	25 %	26 %	22 %	27 %	21 %	22 %
Niveau V	64 %	74 %	53 %	62 %	56 %	67 %
Total %	100 %	100 %	100 %	100 %	100 %	100 %
Total effectifs	1 793	133	21 777	5 197	51 250	14 672

NS : Non significatif (apparaît lorsque l'effectif total des inscrits est inférieur à 100).

Sources : Rectorats et Draaf (effectifs inscrits dans les voies scolaires et IUT en 2008-2009), Conseil régional (effectifs apprentis au 31.12.2008) - Traitement ORM.

Effectifs de filles

	FOS-SUR-MER		BOUCHES-DU-RHÔNE		PROVENCE - ALPES - CÔTE D'AZUR	
	Scolaires et apprenties	Apprenties	Scolaires et apprenties	Apprenties	Scolaires et apprenties	Apprenties
Niveau III	11 %	NS	27 %	12 %	25 %	13 %
Niveau IV	29 %	NS	23 %	40 %	23 %	35 %
Niveau V	60 %	NS	50 %	48 %	52 %	52 %
Total %	100 %	NS	100 %	100 %	100 %	100 %
Total effectifs	754	36	9 376	1 479	21 965	4 453

NS : Non significatif (apparaît lorsque l'effectif total des inscrits est inférieur à 100).

Sources : Rectorats et Draaf (effectifs inscrits dans les voies scolaires et IUT en 2008-2009), Conseil régional (effectifs apprentis au 31.12.2008) - Traitement ORM.

V.2.2. Effectifs inscrits en dernière année par filière de formation

Filières de spécialités de formation	FOS-SUR-MER			BOUCHES-DU-RHÔNE			PROVENCE - ALPES - CÔTE D'AZUR		
	Scolaires et apprentis	Filles	Apprentis filles et garçons	Scolaires et apprentis	Filles	Apprentis filles et garçons	Scolaires et apprentis	Filles	Apprentis filles et garçons
2A01 - Agriculture, pêche, forêt et espaces verts	3 %	3 %		3 %	2 %	5 %	4 %	2 %	7 %
2A02 - Agroalimentaire, alimentation, cuisine	2 %	1 %	8 %	4 %	2 %	10 %	5 %	3 %	11 %
2A03 - Energie, génie climatique	2 %			3 %	0 %	6 %	2 %	0 %	4 %
2A04 - Bâtiment, travaux publics	3 %	0 %		8 %	1 %	19 %	9 %	1 %	18 %
2A05 - Moteurs et mécanique auto	7 %	0 %	26 %	3 %	0 %	5 %	4 %	0 %	7 %
2A06 - Electricité, électronique	11 %	0 %		9 %	0 %	6 %	9 %	0 %	7 %
2A07 - Mécanique, productique	7 %	0 %	5 %	5 %	0 %	2 %	4 %	0 %	1 %
2A08 - Structures métalliques	4 %	0 %	11 %	3 %	0 %	5 %	2 %	0 %	4 %
2A16 - Spécialités pluritechno. de la prod., transformation	7 %	2 %	4 %	5 %	3 %	2 %	4 %	3 %	2 %
2A17 - Matériaux souples	3 %	6 %		2 %	4 %	0 %	1 %	3 %	0 %
Domaine technico-professionnel de la production	49 %	14 %	53 %	44 %	14 %	61 %	45 %	13 %	61 %
3A09 - Transports, logistique	4 %	3 %	12 %	3 %	2 %	2 %	2 %	1 %	2 %
3A10 - Commerce, vente	11 %	16 %	6 %	12 %	15 %	8 %	13 %	18 %	9 %
3A11 - Comptabilité, gestion	11 %	17 %		9 %	12 %	1 %	8 %	11 %	2 %
3A12 - Secrétariat, bureautique	7 %	15 %		6 %	14 %	0 %	6 %	13 %	0 %
3A13 - Sanitaire et social	9 %	20 %		10 %	20 %	5 %	8 %	18 %	6 %
3A14 - Accueil, hôtellerie, tourisme	1 %	1 %		4 %	6 %	5 %	6 %	7 %	6 %
3A15 - Coiffure, esthétique	3 %	6 %	23 %	4 %	8 %	12 %	5 %	10 %	11 %
3A18 - Echanges et gestion, communication et information	0 %	0 %	5 %	6 %	7 %	3 %	6 %	7 %	3 %
3A19 - Services aux personnes et aux collectivités	5 %	7 %		2 %	3 %	2 %	2 %	2 %	1 %
Domaine technico-professionnel des services	51 %	86 %	47 %	56 %	86 %	39 %	55 %	87 %	39 %
Total effectifs (100 %)	1 793	754	133	21 777	9 376	5 197	51 250	21 965	14 672

NS : Non significatif (apparaît lorsque l'effectif total des inscrits est inférieur à 100).

Sources : Rectorats et Draaf (effectifs inscrits dans les voies scolaires et IUT en 2008-2009), Conseil régional (effectifs apprentis au 31.12.2008) - Traitement ORM.

V.3. Approche du dimensionnement des dispositifs de formation professionnelle

V.3.1. Dispositifs de formation professionnelle initiale

	FOS-SUR-MER	BOUCHES-DU-RHÔNE	PROVENCE - ALPES - CÔTE D'AZUR
Voie scolaire (public)	10,9 %	7,9 %	8,4 %
Voie scolaire (privé)	2,0 %	3,6 %	2,6 %
Voie scolaire agricole (public)		0,2 %	0,4 %
Voie scolaire agricole (privé)	0,7 %	0,3 %	0,4 %
Institut universitaire de technologie (IUT)		1,3 %	1,4 %
Écoles secteur sanitaire et social (ESSS)	0,7 %	2,5 %	2,2 %
Apprentissage	1,2 %	4,2 %	5,2 %
Effectifs en formation	3 830	52 401	120 812
Population des 15 - 24 ans	24 757	261 135	587 410
Tous dispositifs	15,5 %	20,1 %	20,6 %

Note : les chiffres en % correspondent au rapport entre les effectifs en formation professionnelle initiale et la population des 15 - 24 ans, selon les dispositifs. Sources : Rectorats et Draaf (effectifs inscrits dans les voies scolaires et IUT en 2008-2009), Conseil régional (effectifs apprentis au 31.12.2008), Drees (effectifs inscrits dans les ESSS en 2008), Insee (RP 2006) - Traitement ORM.

V.3.2. Dispositifs de formation professionnelle continue des demandeurs d'emploi

	FOS-SUR-MER	BOUCHES-DU-RHÔNE	PROVENCE - ALPES - CÔTE D'AZUR
AFPA - Commande publique	3 %	0,6 %	0,8 %
PRF - Formations professionnalisantes	1,2 %	1,2 %	1,2 %
PRF - Formations qualifiantes	2,6 %	3,7 %	3,5 %
Effectifs en formation	709	6 005	13 336
Demandeurs d'emploi de moins de 50 ans	11 061	108 745	244 490
Tous dispositifs	6,4 %	5,5 %	5,5 %

Note : les chiffres en % correspondent au rapport entre les effectifs en formation professionnelle continue et la population des demandeurs d'emploi de moins de 50 ans.

Sources : AFPA et Conseil régional (effectifs sortants en 2009), Pôle emploi, Direccte (DEFM ABC à fin mars 2009) - Traitement ORM.

V.3.3. Nature des établissements d'accueil

	Effectifs en dernière année	Nombre d'établissements
Établissements scolaires publics	1 320	10
Établissements scolaires privés	260	3
Établissements scolaires agricoles publics		
Établissements scolaires agricoles privés	80	1
CFA, antennes CFA, section d'apprentissage	133	3
IUT		
Écoles secteur sanitaire et social (ESSS)	88	2
Centres de formation continue	511	15
Total	2 392	35

Sources : Rectorats et Draaf (effectifs inscrits dans les voies scolaires et IUT en 2008-2009), Conseil régional (effectifs apprentis au 31.12.2008), Drees (effectifs inscrits dans les ESSS en 2008), AFPA et Conseil régional (effectifs sortants en 2009) - Traitement ORM.

ANNEXE MÉTHODOLOGIQUE

Précisions sur quelques sources

La principale source utilisée dans ce document est celle du recensement de la population (RP 2006) réalisé par l'Insee. Le RP a fait l'objet d'une rénovation en 2004, avec notamment un nouveau mode de collecte et des changements de concepts. Pour plus de précisions sur le RP rénové (méthode de collecte, conseils d'utilisation...), nous vous invitons à aller sur site de l'Insee (www.insee.fr).

Les données sur l'emploi

La majorité des données sur l'emploi sont issues du RP 2006. Dans le recensement, les personnes actives ayant un emploi peuvent être comptées à leur lieu de résidence ou à leur lieu de travail. Dans ce document, le choix a été fait d'exploiter les données au lieu de résidence dans les parties sur la population du territoire (parties I et IV) et les données au lieu de travail dans les parties sur l'emploi (parties II et III).

Depuis 2004, le recensement rénové prend en compte les actifs ayant un emploi, même occasionnel ou de courte durée, et qui sont par ailleurs étudiants, retraités ou chômeurs. C'est pourquoi, afin de se rapprocher de l'emploi au RP 1999, un filtre a été réalisé dans les chapitres II.2 et III.3, où seules les personnes ayant exclusivement un emploi sont prises en compte.

Afin de compléter les données du RP, notamment sur les établissements employeurs et sur les salaires, les sources suivantes ont été utilisées :

- La source Unédic, qui couvre l'ensemble des établissements du secteur industriel et commercial employant au moins un salarié et affilié au régime d'assurance chômage. Sont exclus de ce champ : les salariés de l'État et des collectivités locales, des établissements publics à caractère administratif, des secteurs agricoles et para-agricoles, les employés de maison, le personnel des entreprises publiques à caractère industriel et commercial.
- La source des déclarations annuelles des données sociales (DADS), qui concerne les salariés hors fonction publique d'État.

Les données sur la demande d'emploi

Il s'agit des demandeurs d'emploi inscrits à Pôle emploi, en catégorie ABC. Cette catégorie regroupe les demandeurs d'emploi tenus de faire des actes positifs de recherche d'emploi, sans emploi ou exerçant une activité réduite. Les données sont brutes, c'est-à-dire non corrigées des variations saisonnières, et en stock (au 31.12.2009).

Les données sur la formation

Concernant la formation professionnelle initiale, les effectifs retenus sont ceux qui préparent un diplôme de niveaux V, IV ou III, dans les voies scolaires publiques ou privées sous contrat relevant de l'Éducation nationale et du ministère de l'Agriculture en 2008-2009 ou en apprentissage au 31.12.2008 (sources : Conseil régional, Draaf, rectorats). Sont également intégrés les inscrits dans les écoles du secteur sanitaire et social (source : Drees).

Concernant la formation professionnelle continue des demandeurs d'emploi, les effectifs retenus sont ceux qui sont sortis en 2009 d'une action qualifiante, du programme régional de formation (PRF), volets « professionnalisant » et « qualifiant », et du programme relevant de la commande publique de l'AFPA (sources : AFPA, Conseil régional).

Pour l'ensemble des dispositifs, la position géographique retenue est celle du lieu de formation.

Nomenclatures utilisées

Zone géographique

Le découpage géographique retenu dans ce document est celui de la zone d'emploi (version de 1994). Afin d'identifier des spécificités locales, chaque indicateur de la zone d'emploi est mis au regard de son département et de la région. Une zone d'emploi est un espace géographique à l'intérieur duquel la plupart des actifs résident et travaillent. Effectué conjointement par l'Insee et les services statistiques du ministère en charge du travail, le découpage en zones d'emploi constitue une partition du territoire adaptée aux études locales sur l'emploi et son environnement.

À noter : à partir des résultats des derniers recensements, un nouveau découpage des zones d'emploi a été défini (juin 2011).

Secteurs d'activité

La nomenclature choisie pour présenter les données sur l'emploi selon le secteur d'activité est celle de la nomenclature économique de synthèse (NES) en 16 postes. La NES, adoptée par l'Insee en 1994, est une double nomenclature nationale – d'activités économiques et de produits – agrégée, pertinente pour l'analyse économique. À noter que la NES utilisée dans ce document a été remplacée par la nomenclature d'activités française (NAF) révision 2 depuis le 1^{er} janvier 2008.

Domaines professionnels / métiers

La nomenclature de métiers utilisée est celle des familles professionnelles (FAP, version 2003). Élaborée par le ministère en charge du travail, sa construction résulte d'un rapprochement entre la nomenclature des professions et catégories socioprofessionnelles (PCS) et le répertoire opérationnel des métiers et des emplois (ROME) utilisé par Pôle emploi.

Niveaux de formation

Niveaux I et II : sorties avec un diplôme de niveau supérieur à bac + 2 ans (licence, maîtrise...).

Niveau III : sorties avec un diplôme de niveau bac + 2 ans (DEUG, BTS, DUT...).

Niveau IV : sorties des classes terminales de l'enseignement secondaire, avec ou sans diplôme (bac, brevet de technicien...), ou abandons des études supérieures sans diplôme.

Niveau V : sorties de dernière année de CAP, BEP ou équivalent, avec ou sans diplôme, ou abandons en second cycle long avant la classe terminale.

Niveau V bis : sorties sans diplôme, scolarité terminée juste après la troisième, ou avant l'année terminale d'un second cycle court.

Niveau VI : sorties sans diplôme, scolarité terminée avant la troisième.

Filières de spécialités de formation

La nomenclature des filières de spécialités utilisée dans le document est propre à la région PACA. Elle a été élaborée en 2004, dans le cadre de la préparation du SPFI (schéma prévisionnel des formations initiales). Tout en respectant les groupes de spécialités de la nomenclature officielle (NSF, 1994), elle a l'avantage de proposer une vision en seulement 19 postes (« 2A04 Bâtiment, travaux publics », par exemple), qui facilite l'analyse de l'appareil de formation.

Glossaire

AAH : Allocation pour adultes handicapés
AFPA : Association nationale pour la formation professionnelle des adultes
BEP : Brevet d'études professionnelles
BEPC : Brevet d'études du premier cycle
CAF : Caisse d'allocation familiale
CAP : Certificat d'aptitude professionnelle
CEP : Certificat d'études primaires
CFA : Centre de formation d'apprentis
CLD : Chômeur (ou chômage) de longue durée
DADS : Déclaration annuelle des données sociales
DEFM : Demandeur d'emploi en fin de mois
Direccte : Direction régionale des entreprises, de la concurrence, de la consommation, du travail et de l'emploi
Draaf : Direction régionale de l'alimentation, de l'agriculture et de la forêt
Drees : Direction de la recherche, des études, de l'évaluation et des statistiques
DROS : Dispositif régional d'observation sociale

ESSS : École du secteur sanitaire et social
FAP : Famille professionnelle
Insee : Institut national de la statistique et des études économiques
IUT : Institut universitaire de technologie
NAF : Nomenclature d'activités française
NES : Nomenclature économique de synthèse
NSF : Nomenclature des spécialités de formation
PCS : Profession et catégorie socioprofessionnelle
PRF : Programme régional de formation
ROME : Répertoire opérationnel des métiers et des emplois
RP : Recensement de la population
RSA : Revenu de solidarité active
SPFI : Schéma prévisionnel des formations initiales
TH : Travailleur handicapé
TPE : Très petite entreprise
Unédic : Union nationale pour l'emploi dans l'industrie et le commerce
ZUS : Zone urbaine sensible

Déjà parus dans cette collection

N° 1

Formation et emploi en région Provence - Alpes - Côte d'Azur
contribution aux diagnostics territoriaux
Juin 2000

N° 2

Formation et emploi des femmes et des hommes
contribution aux diagnostics territoriaux
Janvier 2002

N° 3

Les secteurs d'activité en Provence - Alpes - Côte d'Azur
diffusion web uniquement
Septembre 2002

N° 4

Panorama des métiers en Provence - Alpes - Côte d'Azur
2 tomes
Avril 2003

N° 5

Handicap, bilan statistique 2002
La population handicapée et les mesures d'insertion professionnelle
en région Provence - Alpes - Côte d'Azur
Mai 2003

N° 6

Perspectives territoriales emplois et qualifications
Décembre 2004

N° 7

Handicap, bilan statistique 2003
Chiffres clés
en région Provence - Alpes - Côte d'Azur
Décembre 2004

N° 8

Handicap, bilan statistique 2003
L'insertion professionnelle des personnes handicapées
en Provence - Alpes - Côte d'Azur
Décembre 2004

N° 9

Handicap, bilan statistique 2004
L'insertion professionnelle des personnes handicapées
en Provence - Alpes - Côte d'Azur
Septembre 2005

N° 10

Les secteurs d'activité
en Provence - Alpes - Côte d'Azur
Octobre 2005

N° 11

Handicap, bilan statistique 2005
L'insertion professionnelle des personnes handicapées
en Provence - Alpes - Côte d'Azur
Décembre 2006

N° 12

Le maintien dans l'emploi
État des lieux en Provence - Alpes - Côte d'Azur
Février 2008

N° 13

Les secteurs d'activité en Provence - Alpes - Côte d'Azur
diffusion web uniquement
Janvier 2011



PROVENCE - ALPES - CÔTE D'AZUR
Observatoire Régional des Métiers